

€•, f„ ...† ‡ 4(ANGPTL4)ˆ %Š< Œ
 (• Ž•• Lumi nex' ' " " • -)
 —˜, ™Š > œ
 • ˜ ž Ÿ

¡ ¢ £ ¤ ¥ ¦ § ¨ © ª « ¬ – !

® ¯ °

[± ² ³ ˜]

ˆ Š< Œµ ˜ ¶· £" • – , ¹ %₀, > œ€° » €¼» ½¾¿¼» ÀÁÂÃÄ» ÅÁÂÆÇ° ÈÉÊËÌ, ™Ä
 £Í ANGPTL4Î Ñ Ò

[Š< ŒÐÑ]

Š< ÒÓ	Ô¹	Š< ÒÓ	Ô¹
%ÖÖ×Ø‡ÙÚ	1	%ÖÖÛÜ	4
ÝÞß	2	ÝÞßà á Ä	1â 20mL
• ã	1	ä å æ ç Ä	1â 20mL
ˆ %è ÄA	1â 120éL	ˆ %à á ÄA	1â 12mL
ˆ %è ÄB×PE-SAU	1â 120éL	ˆ %à á ÄB	1â 12mL
ê Ä	1â 10mL	ë ì í Ä × 30â Ú	1â 20mL
• ˜ ž Ÿ	1		

[î ï ð ñ ò ó Š<]

- 1» Lumi nex MAGPIXòŠ Lumi nex 100óŠ Lumi nex
 200óŠ È Bi o-Radó, Bi o-Pl exóä ä ö × ÷ ø ù • ˜ ú û ü ± ü, ý þ ÿ ÿ ˆ ÞÚ
- 2» ' È • ¹ Äùó
- 3» à á ... ß ñ EP• .
- 4» È "
- 5» •
- 6» ì Äñ Ñù
- 7» 0.01mol /L× È 1â Ú æç (PBS) § pH=7.0-7.2
- 8» ù
- 9» ÝÖ ù

[Š< Œñ ó ²]

1» ñŠ< Æš Š< ! " Š< #Ý\$Ç %& Ĩ ' () §* +Š< Æ, ' - . /ÝÞß» ^ %èÄÄ
» ^ %èÄBOó%ÖÖ& ©-201ÇŞÉ2Š< ' 3©41Ç& ð~ Ĩ
2» • ~ , ñŠ< Æš 42Š< 5î " 6Š< #Ý\$ %ñ78& Ĩ
() š
Š< ÆÐ Ý9: ; <§" =>î ? : ä @• ~ A• ~ , ñ42Š< Æ÷øBC@=> , 1DEÐ• ~ FGIĤ
BI ² J KOË" ÇñÝ\$ŁPŞ&M² Ð ½äNO&PQ, ñĨ

[Ý´ ñRST& _]

€° š / * S©€° ä • Í ñU€Ý´ BV7 32» J È41ÇI WŞX, 1,000âg • 20äYŞZÇ° [: Š
/ Ç° 3©-201CÈ-801Ç& §\] ^ _ ` aĨ
€¼š ~ EDTAËb, cL• d< RSÝ´ Şý / Ý´ BRS, ñ30äYÐ©2-81Ç 1,000âg • 15äYŞZÇ°
[: ^ %ŞÈ / Ç° 3©-201CÈ-801Ç& §\] ^ _ ` aĨ
½¾¿ ¼š " efgñ½¾hð¿ ¼ñi -j " e
1ÚZ—¹ ½¾k §B±I PBS×0.01mol/LŞ pH=7.0-7.2ÚÍ ° ĩ m€ÄŞ¿ ¼únÓoĨ
2Ú / ½¾pf> kŞ! ¿ ñ q 3Br Çñs t uĂĂæçĂ(vwİS007Ş³ xyz Ý†‡ñ{ ÄÁ, | }
~ " efgñæçĂ)ñ• €! MùÍ ×• > ñ½¾• , f, ÚĨ ×M¹ £...† =1:20-1:50Ş ‡fš 1mLĂĂæ
çĂÍ ^ q20-50mg½¾...´ Ĩ Ú
3Ú / %+ ñŠ< ÄÆI • Ž• • ' ' ° Ĩ
4Ú / hðÿñ¿ ¼Ă10,000âg • 5äYŞ" " • ŞÇ° [: ~ ©^ %È 3©-201Ç- & Ĩ
ĂĂĂĂšBăăŠ>—úŞĂĂî ~ ~ O-i -••š
1Ú™š ÄÁ³ > ~ I PBSœœ° ĩ ŞX, ~ • † ‡ žÝŞ©1,000âg • 5äY, * SĨ ×Š ÄÁ: ĩ
I • ç£* SÚĨ
2Ú / * S+ñĂĂ~ I PBSİ 3@A
3Ú / ÄĂ~ t uĂĂæçĂoŠ' ¼8L107DĂĂ/¥! ŞfŞĨ , ŞĂÁ: O" ©• Žª • • ' èĂ' ° Ĩ
4Ú / Ý´ ©2-81Ç 1,500âg • 10äYŞ" " • ŞÇ° [: ~ ©^ %È 3©-201Ç- & Ĩ
ĂĂĂÆÇ° ÈÉÊ, ™Ý´ š' 1,000âg • 20äYŞZÇ° [: ^ %ŞÈ / Ç° 3©-201CÈ-801Ç& §
\] ^ _ ` aĨ
() š
1» OÇÝ´ ! î ¼ & §41Ç& > ©1« §-201Ç" • I 1DEŞ-801Ç" • I 2DEĨ
2» Ý´ - - è€j ®° , ^ %±ŞŞ' „ è€Ý´ " ² " ©, ³ ^ %oĨ
3» Ý´ • ~ ú³ æ´ ! µ' V7Ş" ³ ^ ü• —aĂĨ
4» ¶©• ¹ ^ %ÖyŞ, ¹ ° » • ~ €° ¼" P€¼cL...´ " ©^ %oĨ

[Lumi nex200 ä ä ö]

- 1. ä ä £...š 50uLA
- 2. • • f gš • ä MagPlex;
- 3. ½• ä¹ š 50¾/¿ ;
- 4. MFIĂš Medi an.

[Š< ÞÖ]

1» • ~ ú/ ñŠ< Ý´ æ´ ! µ' V7×18-251CÚŞfŞ> Š< ÆB- ÁJKÐ" Ä• ~ Ş' ĩ Z-´
@Š> î ñ Ý9 Š< Şý / 42ñ Ý9óŠ< " Ă, 9Ă& Ĩ

2» Ý Þ ß (Å ß) š Æ # Ý Þ ß ^ q Ý Þ ß à á Ä 0.5mL Ş Ç y , V 7 È 3 · É 10 ä Y Ş e J œ œ È È x \] Ì
 Í Ú Ş É è 8 L 10.0ng/mL İ Þ ð 7 D à á Ý Þ ß ñ EP • Ş Æ DE P • Í ^ q 300 İ L ñ Ý Þ ß à á Ä Ş f İ % x
 @ Ð † à á f 10.0ng/mL, 2.5ng/mL, 0.62ng/mL, 0.16ng/mL, 0.04ng/mL, 0.01ng/mL, 0.0ng/mL Ş Ý Þ ß à á
 Ä (0ng/mL) Ç £ c L Ø † Ö İ L & Ñ = > ± Ş Ž Ş Æ @ = > ' · ~ t ñ Ý Þ ß è Ä İ

item	1	2	3	4	5	6	7	Tube
ANGPTL4	10.0	2.5	0.62	0.16	0.04	0.01	0	ng/mL

3» ^ % è Å Á ^ % è Ä ß Ş Detection A ó Detection B B • ~ ú ' ~ Ö Ó Ô – È Õ Ö • • • Ş Ö • x Ø B •
 š È # Ç ñ Ä £ " ... + • Ü İ ^ ~ ú ä Ú Ó ^ % à á Ä Ä È B 1:100 à á (f š 10 İ L ^ % è Å A / 990 İ L ^ % è à á
 Ä A) Ş Ü ä Ü ç Ş à á ú Ý y ± n Þ ß y ñ Æ @ = > î ñ ½ ' à h (100 İ L / Ö) Ş = á à h J ³ à h 0.1-0.2mL İ

4» è Ì í Ä š 580mL È " ^ q 20mL İ í Ä x 30 ä Ú à á ' 600mL ' à c Ä è 8 İ
 () š

1» Ý Þ ß ñ à á " Å Ç £ B Ö İ " © İ

2» Ý Þ ß ' © à ~ ú 15 ä Y Ð à h İ > Ý Þ ß ä Ä • ~ - @ İ

3» Ý Þ ß » ^ % è Å Ä à c Ä » ^ % è Ä B à c Ä ' • ~ È ³ ñ à á Ä à h Ş à á Ä " Ä Ü ~ İ ~ Ä ä œ œ à æ
 Ü ä Ü ç Ş \] Ì Í İ L & Ñ = > ± Ş ñ Þ Ö Ž ' • ~ • 1 • Ş ý Þ • 1 Ä ù İ ' x y î ñ 1 ç O à
 h Ş - 1 " , • ~ • 1 à h ñ i - x f Z ^ % è Å A J Ş ^ @ " , > © 10 İ L Ú Ş Ö \] è f è 8 é è İ

4» ' è o _ • ~ İ Ç à á İ ñ Ý Þ ß » ^ % è Å Ä à c Ä ^ % è Ä B à c Ä İ

5» İ í Ä x 30 x Ú Í f ± í á - Ş ' n 7 İ ' V 7 Ş œ œ Ü ç Ş ' + ± í F U è Ä İ " © à h İ

6» Š < Ç Í ð ä Š < L Ä Ş ñ ö í à 3 f à c Ä , • ~ Ş B à 3 İ ó í : Ä ' L ö ö M ' è È M ö ÷ S
 O ó = > Í ~ ø ù ú ö 8 è Ş è f = > ± Ş " Þ Ö Ş ù ' F U ü é İ ' • ~ ¶ à 3 İ

[Ý ' • •]

1» ' ý p ä y Š < Ç ' Ş " ý ' • ~ > Š < Ç è f ñ ... ' ž ø Ş ' • ~ • ~ ú Ü ä + ... ' ñ
 : Ä • ~ 1 Ş ± Ü ñ ... ' İ

2» => ú ³ n ± % ... ' Í % ™ è 8 İ è 8 " B Ý Þ ñ Ð J Ş ~ ò O , É , => ñ ° ... B à
 á Ð Ö İ f Ş ... B Í % ™ è 8 İ È İ Ş ' ý ... ' p – ñ à á È è İ ... ' à á İ ~ Þ B Š İ

3» ^ ... ' " Í B ž Ý ... ' – Í Ş ÷ ø " © ± = > > Ñ È Ž Ş ý () ... ' İ

4» • ~ Ý Ä Ä Ä h ð ñ ½ ¾ ç ¼ È Ä Ä ü Z Ä : Ä j © Ý ™ M ñ q => ± Ş è İ

5» ... ' L Ä Ä Ä Ä Ç ° Ş ' L > f ... ' Ä ! ' , " Ş f š Ä Ä # \$ » Ä Ä Ö 1 » R ... J K % Ş O : Ä B
 ^ % " - ñ & ' İ

6» (X † † È ö ½ † † Ş) * + ó , + o ½ † † Ş : Ä ' L T ' H B • ~ ñ ^ % • £ ó - . . £ " / à
 Ş ¼ " Ü ^ % - İ

7» ÷ ø • ~ t u ... ' Ş & J K I O : Ä j ' † † 1 Ä È 2 Ž ¼ => ± Ş è İ

[3c 45]

1» / => Ö ñ Æ Ö Ð ^ q 200ul ä å æ ç Ä ~ O ± 6 Ş 7 , B Ý Ö ù Ç V 7 8 10 ä Y Ş — , Ó Å Ö Ð
 Ä È Ş [: ~ © ^ ... 3c İ

2» ^ ... š ä Ú ò Ý Þ Ö » % ... B Ö » Ø † Ö İ ò Ý Þ Ö 7 Ö Ş x @ ^ q 100 İ L ' e è 8 ñ Ý Þ ß x 9 Š < Þ ð 2
 Ú İ Ø † Ö ^ 100 İ L Ý Þ ß à á Ä x 9 Š < Þ ð ® : 4 ° , ~ • Ú Ş 2 Ö ^ % ... B x È à á , ñ ... B Ú 100 İ
 L Ş Æ Ö ^ 10ul • ā Ş Ý Ö ^ Ç Ü Ü Ş 371 Ç Ý Ö ù 7 İ 1.5 > J Ş È ; < ò 3 L 800rpm Ş = 2-4mm
 Ş > ? • ā " 1 İ

- 3» Ç• §2äY, " ÄES• &@ñ#\$- ÓÅ§" ~ i i i
- 4» ÆÕ^ ^ %èÄÄâ cÄ100Î Lx^a ~ úahÚS ÝÖÜÜ\$371C ÝÖ ù7î 1> J § È; <ò3 L800rpmS =2-4mmS >? • ä" 1Ï
- 5» Ç• §2äY, " ÄESÆÕ~ 200Î Lñi í Äi í §AÍ 1-2äY§" ÕÐ ÄEİ o_ì Ö3@ İ° , - @i í , § ZÈB-42ñi í æçÄ§/ ÝÖBCB DÇ§/E BÕÐñÄEUö Å İ , I ó• : İ È• İ ÖFGFfİ
- 6» m• §ÆÕ^ ^ %èÄBâ cÄx^a ~ úahÚ100Î L§ ÝÖÜÜ\$371C ÝÖ ù730äY§ È ; <ò3L800rpmS =2-4mmS >? • ä" 1Ï
- 7» Ç• §2äY, " ÄESÆÕ~ 200Î Lñi í Äi í §AÍ 1-2äY§" ÕÐ ÄEİ İ Ö3@§İ -e455İ
- 8» m• §ÆÕ^ èÄ150Î L§ 8 2äY§••• HŠ #§\$[: ÇFI Ôİ
() š
- 1» Š< ÞðšÞð~ @=> î , ñ Ý9§ÉÊñ: J• ÖÖÇ; -§¤ §" 6žÝ , ?& §Oð-@ • ~ İ
- 2» ^ ...š=>3cÍ ' • ~ - @ŽñKL §\] ö÷İ ^ ...J () " , MÍ H, §/...B^ © ÝÖÜö §- 1 " " NÓŒš §œœOËÜ¿ İ T^3 Š< ^ q~ ...§ ^ ...I óÍ ®~ DÖT° , - DÖ^ ...J KKP- 1 > x~ QRhB10äYÖĐÚ§f§S• §/j " " eñT±7î UJ K§J ¼ÿVW®~ +%1 ÄñP OŽóo_Žİ Lx%ÄñPOŽ§° » ò3_Ö" ©=>İ
- 3» 7î šL>?...B Y§=>J' / ^ ÇÇÈÜÜñ ÝÖ3©6ÆĐ§O\] ÄE Y§İ Ö, 3 - . " © -43c§Z[J\N³\] ÝÖ• ©Ä] #§\$§eJ³ ^_` ab, ñ7î JK 78İ
- 4» İ í šÜài í cdo, §BÆ@i í I óÍ §N, /İ í ÄFUÓÄİ f§• ~ İ Èİ ÖF§' Bef• ~ , İ ~ ©gh=>I óÍ İ
- 5» f§=>VĐ68 ©60%§° » • ~ ^ 6ùù 68 i İ

[=> * •]

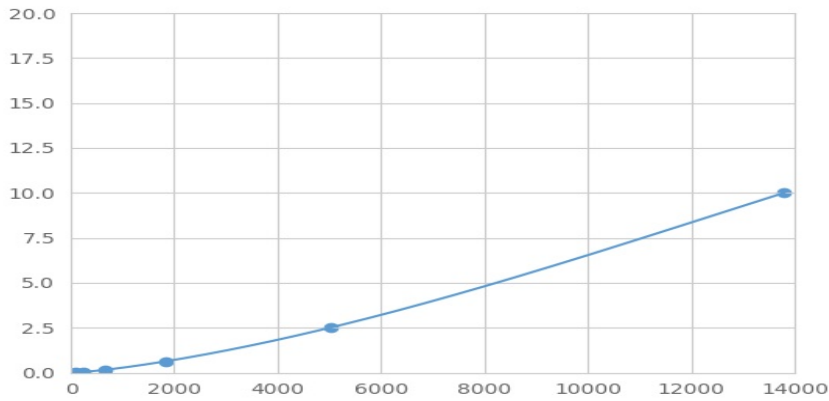
/ ANGPTL4· £ Û©• Ž• • j kshfİ Ęm£§n• • Í äÚ^ qÝÞBÈÝ´ §ÉÍ ANGPTL4T o£©İ Ęm£Çñ· £±p§X, ^ q, ™, ÝñANGPTL4· £§B/ ±pñ, ™, Ý· £i ö, §^ qPEÝqñr „ §PEÜsY, §ÝyMFIÄ×Median Fluorescence IntensityÚñ· > ...BÍ ñANGPTL4è8HgÈİ İ ~ Lu mi nexä ä ö%„ §ÞB...Bè8İ

[ÞB]

t ÝÞBó...´ MFIÄCmØ‡ ÖMFIÄ, cİ xuvİ Ú§fò3_Ö§w³ ZÉi ! ÄÞBİ OÝÞBñè8 LxyÝ×ÈÿÔyÝÚ§MFIÄLzyÝ×ÈÿÔyÝÚ§{ -ÝÞ x° i óh³ x| } i óÞBñR2Ä G, §OR2Ä~• €©1LÿÚİ ° » • ~ • , hc fÄ" ©äâ§fcurve expert 1.30§Ýy...BMFIÄ§ ÝÞ „ -È³ ñè8§...OàáĐÔAÈ~ ÝÞ™ñè8TMFIÄÞB-ÝÞ ñ| } i óh§/...Bñ MFIÄ†qi óh§ÞB~...Bè8§İ ...OàáĐÔ§[L...Bñ=áè8İ

[±gÖy]

LX^ ©ÞB§- • è8Lİ 2¹ ¼MFIÄL' 2¹ §, ¹ { İ J5R~ ÝÞBñMFIÄcLzyÝ×X%Ú§ÝÞ Bñè8LxyÝ×Y%Úİ eJLXŠ>±§ñçŠŽŠİ Í ûçñP* < Öy¼cyÖÄİ ° » • ~ ýÖÄ÷ ÆÝÞ İ İ ©=>3c9Äñ" exf3c » Ä• Ž»İ Ö• Ž 789Ä%Ú§ÝÞ ñMFIÄj è• İ ûçñÝÞ İ ç• §=> î , Ýyİ İ ñ=>÷ÆÝÞ İ



(€•, f„ ...† ±4)^ %Š< ĆÝƮ

[^ %₀]

0.01-10ng/mL.

[° ^ %₀']

„ ÅL20DØ± ...B× [ÝƮBà áÄÚ%₀, ñi ! Å^ : ĐÝƮê ý³ ñë8İ

[. Ž]

Š< Ć~ ©^ %ANGPTL4§ Ć^ %TÉÊĚ'™M" ÝV" • ^³ Ĩ

©- + • Žó...´ G-ñ' h§¨ : ÅFf Ěİ ĚĚ'™M" • ^³ ^ %Š' „ ´ Š< Ć : ÅT Ć^ %ñÉĚ™M " • ^³ Ĩ

[ç 8]

ç 8~ ...B%₀, Åñ2• ~ ŌCVj %İ CV×%Ú = SD/meanâ 100

™ĐêšZe™@Š< Ćý »Í » Å, Å...´¨ ©, 1 ^ %ŠÆš...´ o> %₀, 20

@šäÚƮB¨ eë8...´ ñi ! ÅóSDĀİ

™Kêš} Z3D¨ e™@ñŠ< ĆäÚý »Í » Å, Å...´¨ ©, 1 %₀, §ÆD...´ • ~ e- Š< Ćo_ %₀

, 8@šäÚƮB¨ eë8...´ ñi ! ÅóSDĀİ

™Đêš CV<10%

™Kêš CV<12%

[Q, Ž]

Ć%₀, §Š< ĆB ² Đœ " ° » 78& §• Ž1 </> ©5İ

Lž> 8đ' „ ýŠ< ĆÝ ú, ^ %Åñ®- §=>Vñj †9Āİ - 1 &@- §ĚĚƮ=>VĐ78» 6

8ó7î 9Āİ Ě@ e- => 8G¨ ©3c: ž¥| Léêİ

[=> §ó]

1» => úÝƮB» Š< ó...´ ƮĐA

2» ^ ...×ÝƮBĚ...´ Ú100Ī L§^ • ā§371 C ÝÖ ù¨ î 1.5> JA

3» • ÓÅ§ ^ ^ %èÄA100Ī L§371 C ÝÖ ù¨ î 1> JA

- 4» • ì Ö3@A
- 5» ^ ^ %èÄB100Ī LŞ 371 C Ē Ĩ î 30äYA
- 6» • ì Ö3@A
- 7» ^ èÄ150Ī LŞ 8 2äY, I ŌĪ

[žŸ]

- 1» ©- 9Äó© • Ž i a Ĩ Äÿϕv«úϕñ * Ĩ Ĩ ©Ukñ- , TäâŞ´HB: Ä B Ĩ ĩM¹ • Ž® Ĩ
- 2» ° ° ñ=>±ŞTŠ< ñ Ž»=> ñĒĪ 3cOó=>ĵ ϕαpĒĪ Ş' æ ÞðŪ ñŸ´ðšĪ
- 3» Ĩ e™@ñe Ĩ HB: Āĵ ¥±êÚŞfš^%´ »²³ 8Ş' xyŠ< ŒĐžŸ Ĩ ©=>3cŞ´µ¶ Ĩ ° žŸ ĵ c • Ĩ
- 4» ´ Š< Œè· Š< à· • Ĩ Ş Ĩ ÄŪ Ĩ É, hè«ñHBĪ ā ^_` a´ Š< Œñ=>žŸ¹ĵ %₀+° ñ^%₀±ŞĪ
- 5» B ó7Ī Ī óĪ \] /Š< ° »B¼½Ī Ĩ Š< #Ç Ç¾O>? Y • , ™ö÷Ş' Lt± Ā ñĀ! / %₀Ä Ĩ ÞŌĪ
- 6» ĵ Āñ ĀŌŌŌĪ : Āĵ ¥± ...™MS, Lgd- ĀŞ Ĩ ĵ Ÿ=>±ŞèfZ[® Ĩ Ĩ ŸÖB• Ĩ JJ sĀĀZ-Ş' èúúZ-Ī
- 7» ©3c Ĩ ef» 3cĀéÈüé} Ĩ Ī ŌöóÆ%N : Ā üé±ŞñH, Ĩ =>ú' ÇĀÈĪ žŸ ýÉŠöüĪ
- 8» B...´ hðOó3cñÆDI óĪ ñ2ŸN: Ā Ĩ Ĩ eñ=>±ŞŞ OLXú =>±Şñ: o_ŽŞ=>ñÆ- 43cNĪ , ^_RhĪ
- 9» Š< ŒB-Ēú! ŒĪ ^_M^ ŞĒ ©µĪ 9Äót=>V9Äê• Ş: Āĵ èf=>±ŞT-Ē±Ş Ĩ Ĩ Ē e™@Š< Œ™KêĪ · ñ&' Ĩ
- 10» ´ Š< Œ TĒÉ, ĒĪ efŠ< ŒĒ Ĩ ei - ^ %₀e Ĩ zñ™ñHBÞÿtŞ Ō Ĩ Ĩ m^%₀±Ş Ĩ Ĩ ñ &' Ĩ
- 11» Ĩ ©hðŠ< ŒĪ · Ēñ] Ð*ĵ dLo½t±ŞĒ ©ðo½t± } ZñŃĀ»ĵ Ō Ĩ Ó» ôŸi h% t Ĩ eŞ Ō, ¹ " -&Ń» Š< Œ: Ĩ ©Ē, ýÞo½t±ñ^%₀Şĵ d, ¹ • Ĩ ÷ø• Ĩ Š< Œ^%₀ ½t±Ī
- 12» ' ±Ō...BĪ %₀™ñè8ŞĒ òÞ±=>Ō, ...B^%₀è8Ī Ō...ñ•• : Ō>?...´ Ī ^™Ī ¹ • Ĩ Š< Œ^%₀ Ĩ
- 13» » Š< Œ: Ā Ĩ Ĩ Ĩ Ĩ =>´ Ž Ĩ Ō, ñ Ō=>...Bñ^%₀Ş±fŞ¶' x m=>%Ī
- 14» ´ 3cžŸe...- Ĩ ©48TŠ< ŒĪ
- 15» » Š< Œĵ ϕ¥ĵ • Ĩ Şf/Ē Ĩ ©ª « Ĩ - ĒZ[Ē, Ĩ ØŞ, ýÞ/ Ĩ Ÿ' , H, ñŪŪ ŞŪ Ĩ Ū ŸZ[-Þ ZĪ

[ŪŪĀĬ]

ŪŪ	: Ā*'	ĀàĪ á
ŸÞ è	ŸÞÞÞð Ĩ gŌ	Ĩ ©gŌñŸÞÞâ8àá
	ZóĪ Ī Ĩ Ūä	Ūäñ ZóĪ Ī
	Ā Ĩ ÇŌ	^ , g Āù

ç 8	• ā ī í " Ū ä	" ž Ÿ , ? Ū ä 8 ī í A Í
	Ū ě " Ū ä Z Š < "	Ū ä Ū ě Z Š <
	o _ ~ ~ » Ñ ù Ū Ū	• ~ ^ ... ù, ā ä t ñ » • ~ t ñ Ñ ù Ū Ū
	^ ... " ç O	^ , g Ä ù
MFI Ä	Æ Ō ^ ñ Š < 1 " ç O	g Ä ù § ç O ^ q Š <
	7 î J K " g O	& Ñ Ū ñ 7 î J K
	7 î 7 8 " g O	Š < , i μ ' V 7 ý & Ñ Þ Ō ñ 7 î 7 8
	PE Ý q ™ Ä	ã ä Š <
	PE Ý q ™ à á Đ Ō " ý	" 6 ž Ÿ => 3 c
	• - I Ō J K I Ō	B ž Ÿ ° » ñ I Ō J K Æ I Ō
... ' Ä	" g O ñ ... ' i h	g O ... ' § • ~ t u ... ' " © =>
	" g O ñ ... ' * S • • i -	R Z g O ñ ... ' * S • • i -
	% ™ M B ... ' Í Î 1	• ~ t u ... ' § o _ =>