

€• , f „ ... (Angl I) † ‡ ^ % Š
 (< €• Ž Lumi nex• • ' ' " ")
 • — — ~ ™ §
 > – œ• ž

ÿ | ç E α > – ¥ | – § ′ ©ª « !

— — ®

[ˆ % Š ± —]

² ^ % Š³ – ´ µ ¶ · ¸ ¹ º » €¼» ½¾¿ ¼» À Á Â Ã Ä Å Æ Ç ° È É Ê Ë Ì — ~ Ä ; Í Á
 ngl Î Ï ˆ ˜

[ˆ % Š ð Ñ]

ˆ % Š ð	Ô¹	ˆ % Š ð	Ô¹
96 Ö Ö × Ø Ù Ú Û	1	96 Ö Ö Ü Ý	4
Ɔ Ƀ à	2	Ɔ Ƀ á â Ä	1ã 20mL
< ä	1	å æ ç è Ä	1ã 20mL
† ‡ é Ä	1ã 120êL	† ‡ á â Ä	1ã 12mL
† ‡ é Ä B × PE-SA Û	1ã 120êL	† ‡ á â Ä B	1ã 12mL
ë Ä	1ã 10mL	ì í î Ä × 30ã Û	1ã 20mL
> – œ• ž	1		

[ˆ % Š ð ñ ò ó ñ ô ˆ % Š]

- 1» Lumi nex MAGPI X ð ¥ Lumi nex 100 ð ¥ Lumi nex
- 200 ð ¥ È Bi o-Rad ð, Bi o-Pl ex ð ð æ ð × ø ù ÷ ú > – ù ù ù ¯ ý , ð ÿ ð † ß Û
- 2» • È • ¹ Ä ú ô
- 3» á â à ò E P • .
- 4» È ’
- 5» <
- 6» í Ä ð Ñ ú
- 7» 0.01 mol / L × È 1ã Û ç è (PBS) ¥ pH = 7.0 - 7.2
- 8» ú
- 9» Ɔ Ö ú

[ˆ % Š ð ò ô °]

1» ! ò ^ %Š™" ^ % # \$ ^ % % P & Ç " ' (Ì) * + ¥ , - ^ % Š .) / O 1 P B à » † ‡ é Ä A
» † ‡ é Ä B 2 ô % Ö Ö (§ - 203 Ç ¥ É 4 ^ %) 5 § 43 Ç (ñ - Ì
2» > - . ò ^ % Š™ 6 4 ^ % 7 ï \$ 8 ^ % % P & " ' ò 9 : (Ì
* +™
^ % Š Ð P ; < = > ¥ \$? @ ï A < â B > - C > - . ò 6 4 ^ % Š Ø ù D E B ? @ . 1 F G Ð > - H I Ì J
à K ° L M 2 Š ' Ç ò P & N B ¥ (O ° Ð " ½ â P Q (R S , ò Ì

[P² ò T U V (_]

€ °™ 1 , U \$ € ° å • Í ò W € P² D X 9 5 2 Y L È 4 3 C K Z ¥ [. 1,000 ä g " 20 å \ ¥] Ç ° ^ < ¥
1 Ç ° 5 § - 203 Ç È - 803 Ç (¥ _ ` a b c d Ì
€ ¼™ - E D T A È e „ f N g h % T U P² ¥ p 1 P² D T U . ò 30 å \ Ð § 2 - 83 Ç 1,000 ä g " 15 å \ ¥] Ç °
^ < † ‡ ¥ È 1 Ç ° 5 § - 203 Ç È - 803 Ç (¥ _ ` a b c d Ì
½¾ ç ¼™ | i j k ò ½¾ ñ ç ¼ ò l " m " | i
1 Ū] • ¹ ½¾ n ¥ D ¯ o P B S × 0.01 mol / L ¥ pH = 7.0 - 7.2 Ū Í ° í p € Ä ¥ ç ¼ ū q Ó r Ì
2 Ū 1 ½¾ s t Y n ¥ # ç ò u 5 D v Ç ò w x y Ä Ã Ç è Ä (z { I S 007 ¥ ± | } ~ P • Ù ò € Ä Á , • ,
f | i j k ò ç è Ä) ò „ ... # O ú Í × • Y ò ½¾ † ‡ ^ % Ū Ì × O¹ | Š < = 1 : 20 - 1 : 50 ¥ Ç È ^™ 1 m L Ä Ã Ç
è Ä Í • u 20 - 50 mg ½¾ ² Ì Ū
3 Ū 1 Ž - ò • • Ä ' K ' " " • - — ° Ì
4 Ū 1 • ñ ò ç ¼ Ä 10,000 ä g " 5 å \ ¥ ~™ Š ¥ Ç ° ^ < - § † ‡ È 5 § - 203 Ç > (Ì
Ä Ä Ä Ä Ä™ D ä æ ^ @ æ Ū ¥ Ä Ä Ì • - 2 > | " " •™
1 Ū ž Ÿ Ä Ä ± - o P B S ; j ° í ¥ [. - Ç • Ū £ ¤ ¥ § 1,000 ä g " 5 å \ . , U Ì × • ¥ Ä Ä < |
K " § " , U Ū Ì
2 Ū 1 , U - ò Ä Ä - o P B S í 3 B C
3 Ū 1 Ä Ä - x y Ä Ä Ç è Ä r • - © : N 107 F Ä Ä /ª « ¥ ^ ñ Ì † ¥ Ä Ä < 2 - ® ' " - " • - é Ä — ° Ì
4 Ū 1 P² § 2 - 83 Ç 1,500 ä g " 10 å \ ¥ ~™ Š ¥ Ç ° ^ < - § † ‡ È 5 § - 203 Ç > (Ì
Ä Ä Ä Ä Ç ° È É Ê — ~ P²™) 1,000 ä g " 20 å \ ¥] Ç ° ^ < † ‡ ¥ È 1 Ç ° 5 § - 203 Ç È - 803 Ç (¥
_ ` a b c d Ì
* +™

- 1» 2 Ç P² # Ì © ! (¥ 43 Ç (Y § 1° ¥ - 203 Ç | ' K 1 F G ¥ - 803 Ç | ' K 2 F G Ì
- 2» P² ±² é € m³ ´ µ . † ‡ ¶ ¬ ¥ • % é € P² | . - ® % , † ‡ Ì
- 3» P² > - Ū ± ç¹ # ° - X 9 ¥ | ± • ý > æ d Ä Ì
- 4» » § ¼¹ † ‡ Ò } ¥ ½¾ ç Ä > - € ° Á | R € ¼ f N ² - ® † ‡ Ì

[Lumi nex200 å æ ÷]

- 1. å æ j Š™ 50 u L C
- 2. • Ž j k™ < ä Mag P l e x ;
- 3. Ä < ä¹™ 50 Ä / Ä ;
- 4. M F I Ä™ Medi an .

[^ % ß ñ]

1» > - Ū 1 " ò ^ % P² Ç¹ # ° - X 9 × 18 - 25 3 Ç Ū ¥ ^ ñ ^ % Š D - Æ L M Ð | Ç > - ¥) Ý] ±²
B ^ @ " Ì ò P ; ^ % ¥ p 1 6 4 ò P ; ô ^ % \$ È , ; É (Ì

2» P B à (c Ê à)™ È % P B à • u P B à á â Ä 0.5mL ¥ Î . X 9 Í 5 ¼ Î 10 â \ ¥ i L j j İ Đ x _ ` Ñ Ò Û ¥ É ì : N 2000.0pg/mL İ B ñ 7 F á â P B à ò E P • ¥ È F E P • Í • u 300 Ó L ò P B à á â Ä ¥ ^ Ô " ' | B Ö < á â t 2000.0pg/mL, 500.0pg/mL, 125.0pg/mL, 31.25pg/mL, 7.81pg/mL, 1.95pg/mL, 0.49pg/mL ¥ P B à á â Ä (0pg/mL) § " f N Ø Û Ö İ N (Ö ? @ ¶ - Ç ¥ È B ? @) > - x ò P B à é Ä İ

item	1	2	3	4	5	6	7	Tube
Angll	2000.0	500.0	125.0	31.25	7.81	1.95	0	pg/mL

3» † ‡ é Ä Ä Ö † ‡ é Ä B™ Detection A ò Detection B D > - ù) - x Ø Û > È Ú Û " " • ¥ 2 > Û Ý D • Ý È % İ ò Ä j ™ Š - • P İ " - ù á ß 2 † ‡ á â Ä Ä È B 1:100 á â (^ ™ 10 Ó L † ‡ é Ä A / 990 Ó L † ‡ á â Ä A) ¥ à á á ¿ ¥ á â û â } - q ä ä ò È B ? @ " İ ò Ä 1 á • (100 Ó L / Ö) ¥ ? æ á • L ± á • 0.1-0.2mL İ

4» İ í î Ä ™ 580mL È ' • u 20mL í Ä x 30 ä Û á â - 600mL - ç f Ä ì : İ * + ™

1» P B à ò á â | Ç § " D Ö İ - @ İ

2» P B à) § " - ù 15 á \ Đ á • İ P B à è Ç > - - B İ

3» P B à » † ‡ é Ä Ä ç f Ä » † ‡ é Ä B ç f Ä) > - È ± ò á â Ä á • ¥ á â Ä | Ç á - İ - Ä é j j è è à á á ¿ ¥ _ ` Ñ Ö İ N (Ö ? @ ¶ - ò B Q È) > - • 1 • ¥ p B • 1 Ä ú İ) | } " İ ò 1 İ Q ä • ¥ / 1 | † > - • 1 á • ò İ " x ^] † ‡ é Ä A L ¥ - B | † ‡ Y § 10 Ó L Û ¥ 2 _ ` í t İ : İ İ İ

4») Ö r b > - ñ ' á â K ò P B à » † ‡ é Ä Ä ç f Ä † ‡ é Ä B ç f Ä İ

5» í î Ä x 30 x Û Í ^ ¶ ò æ ± ¥) q 9 ó - X 9 ¥ j j á ¿ ¥ - - ¶ ò H W é Ä ó - @ á • İ

6» ^ % Š Í ö ä ^ % N Ä ¥ ö ÷ ì á 5 t ç f Ä . > - ¥ D á 5 K Ø Í < Ç • N u ú Ö İ İ È Ö u ü ¥ 2 ö ? @ Í " - ý p ý ú : İ ¥ í t ? @ ¶ - | B Q ¥ - H W í İ) > - á 5 İ

[P ² " •]

1» ² è ^ % Š ² ¥ | • > - ^ % Š " í t ò ² É y ¥) > - > - ù à á - ² ò < Ç > - 1 ¥ - à ò ² İ

2» ? @ ù ± q - † ² Í † ~ İ : İ İ : | D P B ò Đ L ¥ - ÷ Q , É , ? @ ò μ à á ä Ö Ö İ ^ - à Í † ~ İ : K È K ¥) ² y • ò á ä È İ İ ² á ä İ - P B S İ

3» " † ² | Í D œ • ž " ² œ í ¥ ø ù - ® - ? @ @ Ö É È ¥ p * + ² İ

4» > - æ Ä Ä Ä . ñ ò ½ ¾ ¿ ¼ È Ä Ä Ü] Ä < Ç m § ! " æ ~ Ö ò # u \$ % ? @ ¶ - & İ İ

5» ² N Ä Ä Ä Ä Ç ° ¥ • N j ² È ' • „ (¥ ^ ™ Ä Ä) * » Ä Ä Ö 1 » T L M + ¥ " 2 < Ç D † ‡ | ± ò , - İ

6» ! " . [• Û È r ½ • Û ¥ / Ö 1 ö 2 1 r ½ • Û ¥ < Ç • N V ² J à " > - ò † ‡ g j ö 3 4 g j | 5 á ¥ Á | Û † ‡ ± İ

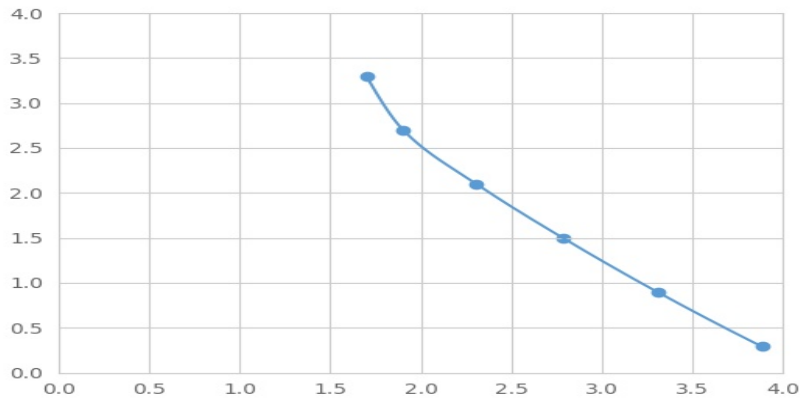
7» ø ù > - x y ² ¥ (L M K ó < Ç m • • Û 7 Ä È 8 È Á \$ % ? @ ¶ - & İ İ

[9 f : ;]

1» < Ö È F Ö Í • u 200 è L á æ ç è é Ä - ® - = > İ D İ @ Ç D X 9 > İ Đ Ö 10 á \ İ Ø È Ö Đ Ä j ¥ ^ < - § • 9 f İ

2» Q , á â P B à » Ø Û à ò Ö İ B ñ 6 F Ö f N P B à ? : ¥ 1 F Ö f N Ø Û İ á ß • u 50 Ó L á á ò P B à x \$ 8 ^ % • ñ : ; 2 Û » Ø Û à - • ò Ö Í ¥ È Ö • u 10 Ó L < ä ¥ [. - á @ ò < ä İ [. A ^ < È Ö Í • u 50 Ó L † ‡ ^ % Ä İ İ Ç İ ' È Û İ Ý İ D 3 7 3 C ò ú Ç 2800rpm ò B : C ó 60 á \ ¥ D N 2-4mm ¥ 2 _ ` < ä ™ 7 İ

3» 1 Ö D< Ç< 2min¥p ÈÕðÄj İ ÈÕ• u200eL 1ãí î Ä¥Í 51-2â\¥EP° p" ÖÍ 6
4ðÄj ¥Fí 3Bİ µ. - BÍ î . ¥| K ±ÈGH p64ðí î çèÄİ I FKø<2| K< ÖðÐ°
í JKL@İ 9fKøÍ ð' Đ< äİ
4» J > < ¥ÈÕ• u100ÓL† ‡ ^ %BÇ f Ä¥İ ÇÌ ' È ÙÌ Ý¥DMB800rpm¥ D2-4mmð ú L5



(€• , f „ ...) † ‡ ^ %Š P B

[† ‡]

1. 95-2000pg/mL.

[μ † ‡]

%ÅN20F ØÙ à x ^ P B à á â Ä Û ‡ , ò q # Å • ™ Ö P B i " ± ò ì : ï

[- Æ]

² ^ %Š - § † ‡ Angli ¥ ' † ‡ V É Ê Ë š ~ O > • \ œ • a ± ï

§ ž - " • ò ² K Ÿ ò ~ • ¥ | < Ç H t " È Ì È È š ~ O œ • a ± † ‡ ¥ • %² ^ %Š < Ç V ' † ‡ ò É Ê ~ O œ • a ± ï

[ì ©:]

ì ©: - à ‡ , Å ò 8 - Ö C V r ' ï C V × % Û = S D / m e a n ā 100

ì ð ï ™] ì ð B ^ %Š » Í » Å , Å ² - ® , ¹ † ‡ ¥ È Ç ² v E ‡ , 20

B ¥ å B ä ä | ì ì : ² ò q # Å ò S D Å ï

ì M i ™ ,] 3 F | ì ð B ò ^ %Š å B » Í » Å , Å ² - ® , ¹ ‡ , ¥ È F ² > - i - ^ %Š r b ‡

, 8 B ¥ å B ä ä | ì ì : ² ò q # Å ò S D Å ï

ì ð ï ™ C V < 10%

ì M i ™ C V < 12%

[S, Æ]

' ‡ , ¥ ^ %Š D ° Ð æ \$ ç Å 9: (¥ ¥ Æ 7 | 1 Y § 5 ï

N S Y Ç ò • , ^ %Š " © ù . † ‡ Å ò ³ ´ ¥ ? @ X ò ª « ; É ï / ¹ (¬ - % ¥ - É R ? @ X Ð 9: » >

: ò 9 ó ; É ï É B ì - ? @ ® K - ® 9 f < § ¯ ° N ï ï ï

[? @ ± Ø]

1 » ? @ ù P B à » ^ %Š ò ² B ñ C

2 » • × P B à È ² Û 50 Ó L ¥ • < ä 10 Ó L ¥ • † ‡ é Å 50 Ó L ¥ 37 3 C P Ö ú C ó 60 å \ C

3 » < í Ö 3 B C

4» • † ‡ é ÄB100ÓL¥373C ÐCó30â \ C

5» < í Ö3BC

6» • ë Ä100ÓL¥ ² 2â \ . OÖI

[œ•]

- 1» §² ; Éô³ " • q' | Ç zµü ò" " O¶ - ®Wsdò. , Vâæ¥² J à < Ç D - òO¹ " • , 1 ī
- 2» µ° ò? @¶ - V ^ %ò €» ? @ òÈÌ 9f 2ô? @ª « ©sÈÌ ¥) ¤ Bñà òP² ñÇİ
- 3» | i | Bòì - J à < Çm - » i B¥ ^ ™† ‡ ~ » ¼½: ¥) | } ^ %ŠĐœ• ž - ®? @9f ¥¾¿ Ä ' ®œ• ž Ÿf — ī
- 4» ² ^ %ŠâÁ ^ % àÁ > - ¥ | Çá - ÉÂ• í µò J à ĭ è f g h i ² ^ %Š ò? @œ• ĀmŽ - µ ò † ‡ ¶ - İ
- 5» D ô9óKøÍ _ ` 1 ^ %ÄÅDÆÇÍ İ " ^ %%% ĭ ĭ , 2_ ` a • - Ÿ Ÿ ü Ÿ • N • Û Ā òÈ' 1 \$ % † Ą | BQİ
- 6» È É ò È Ö Ö Ö İ < Çm - » ~ O¥ % NoI ² È ¥ | m ? @¶ - í t b c ³ ĭ İ PÖD > - LP w ĭ Í] ± ¥) ð ù Ÿ] ± İ
- 7» § 9f | m n » 9f ĭ ĭ È ĭ , - OÖ ÷ ø ĭ + P < Ç \$ % ĭ ¶ - ò J - İ ? @ Ÿ) Ð Ā Ñ O œ• ž p ò ^ ÷ ú ĭ
- 8» D ² • ñ 2 ô 9f ò È F K ø Í ò 8 ¤ P < Ç \$ % | i ò ? @¶ - ¥" 2 N ^ ü ? @¶ - ò < r b È ¥ ? @ ò È - : 9f P ĭ † f g X • İ
- 9» ^ %Š D ± Ó Ÿ # ' K f g O † ¥ Ô § ³ Ö; É ô { ? @ X; É ĭ - ¥ < Ç m í t ? @¶ - V ± Ó ¶ - | - % È | i | B ^ % Š | M ĭ Ö ¼ ò , - İ
- 10» ² ^ % Š V É Ā Ó x i j ^ % Š È | i l " † ‡ i - ~ ò ~ ò J à Ÿ < ¥" 2 | Ø p † ‡ ¶ - | - % ò , - İ
- 11» - § • ñ ^ % Š Í g | ò ` Û O | I N r ½ • Û ¥ Ô § ñ r ½ • Û " ,] ò Ú Ą » r Û Û » ù ¤ | p + { | i ¥" 2 ½ ¾ » " (Ö ^ % Š < - § É Ā r ½ • Û ò † ‡ ¥ | l ½ ¾ † | ø Ÿ > - ^ % Š † ‡ r ½ • Û İ
- 12») - Ÿ à í † ~ ò ï : ¥ È ó ā - ? @ Q , à † ‡ i : İ l ò " • < 2_ ` ² í † ~ İ ' ' ± ^ % Š † ‡ İ
- 13» ^ % Š < Ç | • - § - " ? @ ² € | Q , ò P ? @ à ò † ‡ ¥ € ^ ¥ » • B p ? @ + ĭ
- 14» ² 9f œ• i • - § 48 T ^ % Š İ
- 15» ^ % Š Ÿ £ ¤ - ¥ ^ 1 É - § " ©ª « È b c É Ā - à ¥ ½ 1 | • % J - ò á â ¥ ä | ä å b c " æ b ĭ

[áâÃç]

áâ	< Ç O •	Ãèl é
P B İ	P B à B ñ o Q	- ® o Q ò P B à ? : á â
] ô í ĭ à â	à â ò] ô í ĭ
	Ä ĭ O	† € o Ä ú

i ©:	< ä í î à á	\$œ• ž ‡ A à á² í î é Ò
	á ĺ à á] ^ %	à á á ĺ] ^ %
	r b • - » Ñ ú Ü Ý	> - • ú ‡ è ì x ò » > - x ò Ñ ú Ü Ý
	• ì Q	† Æ o Ä ú
MFI Å	Ë Õ • ò ^ %¹ ì Q	o Ä ú ¥ ì Q • u ^ %
	9 ó LM o Q	(Ö à ò 9 ó LM
	9 ó 9 : o Q	^ % ‡ q ° - X 9 p (Ö B Q ò 9 ó 9 :
	PEP w ~ Î	è ì ^ %
	PEP w ~ á â Õ Õ	\$ 8 œ • ž ? @ 9 f
	' ± O Ô L M O Ô	D œ • ž ĺ Ä ò O Ô L M Æ O Ô
² Å	o Q ò ² p	o Q ² ¥ > - x y ² - ® ? @
	o Q ò ² , U " • "	T] o Q ò ² , U " • "
	‡ ~ O D ² Î ¹	> - x y ² ¥ r b ? @