

1¹ î †‡^ — †‡ ! †‡" Ú#Å \$% Í &' (¨) * †‡^ +&, - . ÚÛÜ¹ „ ...ãÂA
 1 „ ...ãÂB/ ð%ÓÔ% | -200C¤Ç1 †‡&2| 40C% í " Í
 2¹ š" +î †‡^ —31 †‡ 4ë! 5†‡" Ú# \$î 67% Í
 ' (—
 †‡^ Í Ú89: ; ¨! <=ë>9á ?š" @š" +î 31 †‡^ ô õAB? <=+1CDÍ š" EFÍ G
 ÜH¯ I J / ^ • Åî Ú#KÛ¤%L¯ Î » áMN%OPµî Í

[Ú±î QRS% _]

· „ —.) R|· „ á Èî T· Ú±AU6 22¯ I Æ4OCHV¤W+1,000Bg ' 20á X¤YÅ „ Z 9¤
 . Å „ 2| -200CÆ-800C% ¨ [\] ^ _ ` Í
 · ° —" EDTAÆabcK´ d † QRÚ±¤ú. Ú±AQR+î 30á XÍ | 2-80C 1,000Bg ' 15á X¤YÅ „
 Z 9 „ ...¤Æ. Å „ 2| -200CÆ-800C% ¨ [\] ^ _ ` Í
 » ¼½° —¥efgî » ¼hí ½° î i ' j ¥e
 10Y" ¶ » ¼k ¨A®I PBSÕ0.01mol/L¤ pH=7.0-7.2ØÈ „ é m· Å¤½° ÷ nÑoÍ
 20. » ¼pq¯ k ¨ ½î r 2AsÅî t uvÅÄãäÅ(wxIS007¤° yz { Ú, fî | ¾¿µ} ~
 • ¥efgî ääÅ)î €• L ö È Ò < ~ î » ¼, f „ ...ØÍ ÒL ¶ †‡=1:20-1:50¤^ „ —1mLÄÄã
 äÄÈ%or 20-50mg» ¼ ±Í Ø
 30. Š*î < ÆÄ• HŽ• · · ' ' " „ Í
 40. hí üî ½° Å10,000Bg ' 5á X¤" • — ¨Å „ Z 9" | „ ...Æ2| -200C—% Í
 ¾¿ ÄÄÅ „ ÆÇÈ• — Ú±—&1,000Bg ' 20á X¤YÅ „ Z 9 „ ...¤Æ. Å „ 2| -200CÆ-800C% ¨
 [\] ^ _ ` Í
 ' (—
 1¹ / ÅÚ± è ~ % ¨40C% ~ | 1™¤-200C¥Ž H1CD¤-800C¥Ž H2CDÍ
 2¹ Ú±š> á· j œ• ž + „ ...ÿ ¨Ž ...ã· Ú±¥; ¤E...¤ „ ...Í
 3¹ Ú±š" ÷ ° ä¥ | ' U6¤¥° %ùšš` ÁÍ
 4¹ " | ©¶ „ ...Òz ¨ª « ¬- š" · „ ®¥O· ° cK ± ¤E „ ...Í

[Lumi nex200 á â ó]

1. á â †—50uL@
2. < Æf g—%à MagPl ex;
3. ¯ %à ¶—50° /±;
4. MFI² —Medi an.

[†‡Ûí]

1¹ š" ÷. î †‡ýÚ±ã¥ | ' U6Õ18-250CØ¤ „ ³ †‡^ A¬´ I J Í ¥µš" ¨&ž Yš±
 ? † = èî Ú8ý†‡¤ú. 31î Ú8ð†‡! ¶µ8· % Í
 2¹ ÚÛÜ(_ „ Ü)—¹ " ÚÛÜ%or ÚÛÜÝÞÄ0.5mL¤° ü+U6» 2©¼10á X¤eI ½½¾¿ Ò [\ Ä
 ÄØ¤Çè 7K10.0ng/mLÍ Úí 7CÝÞÚÛÜî EP ¨¹ CEP È%or 300ÄLî ÚÛÜÝÞÄ¤ „ Ä \$y
 ? Ä † Ý Þ q 10.0ng/mL, 2.5ng/mL, 0.62ng/mL, 0.16ng/mL, 0.04ng/mL, 0.01ng/mL, 0.0ng/mL¤ ÚÛÜÝÞ
 Ä (0ng/mL)ÄÆc K Ò f Ó Í K%Ç<=ÿ Š ¨¹ ? <=&š" uî ÚÛÜã ÄÍ

item	1	2	3	4	5	6	7	Tube
ANXA2	10.0	2.5	0.62	0.16	0.04	0.01	0	ng/mL

3¹ „ ...ã ÂÃŒ „ ...ã ÂB—Detection A ŒDetection BAš ” ÷ &” È É Ê —Æ È Ì ‘ • ‘ æ / š Í Î A
Ī Æ” ° î Â • † * Ð Í Š ” ÷ á Ñ / „ ...Ý Þ Â Æ B 1:100Ý Þ („ —10ÂL „ ...ã ÂA/990ÂL „ ...Ý Þ
ÂA) æ Ò á Ó ½ æ Ý Þ ÷ Õ z ® ñ Õ Ö ü î ‘ ? < = è î ñ ¶ × h (100ÂL/Ó) æ < Ø × h í ° × h 0.1-0.
2mLÍ

4¹ è é ê Æ —580mL Æ • %or 20mL é ê Æ Õ 30 ß Ø Ý Þ ‘ 600mL ‘ Û c Æ è 7Í
' (—

1¹ Ú Û Ü î Ý Þ ¥ µ Å Æ A Õ È Ç È Í

2¹ Ú Û Ü & | Š ” ÷ 15 á X Í × h Í ³ Ú Û Ü Ú µ š ” ñ ? Í

3¹ Ú Û Ü ‘ „ ...ã ÂA Û c Â ¹ „ ...ã ÂB Û c Â & š ” È ° î Ý Þ Â × h æ Ý Þ Â ¥ µ Ó ” Í ” Â Û ½ ½ Ü Ý
Ò á Ó ½ æ [\ Â Á Í K % Ç < = Ý î Û Ñ Š & š ” < ¶ æ ú þ Û < ¶ Â ö Í & y z è î ¶ Þ N ×
h æ , ¶ ¥ f š ” < ¶ × h î i ‘ Õ „ Y „ ...ã ÂA Í æ ñ ? ¥ f ~ | 10ÂL Ø æ / [\ ß q è 7 à á Í

4¹ & â o ^ š ” ã • Ý Þ H î Ú Û Ü ¹ „ ...ã ÂA Û c Â ý „ ...ã ÂB Û c Â Í

5¹ é ê Æ Õ 30 × Ø È „ Ý ä ä š æ & ñ 6 á ‘ U 6 æ ½ ½ Ó ½ æ ‘ * Ý ä E T á Á æ Ç È × h Í

6¹ † ‡ ^ È ç á † ‡ K Â æ è è × 2 q Û c Â + š ” æ A × 2 H è È 9 µ Ž K è ì L ¶ á Æ L í î æ
/ ð < = È ” ï ð ñ ï 7 á æ ß q < = Ý ¥ Û Ñ æ ò ‘ E T ó à Í & š ” ³ × 2 Í

[Ú ± • ‘]

1¹ ± ò ò Ú ò † ‡ ^ ± ÷ ø ù æ ¥ ö Ž š ” ³ † ‡ ^ ß q î ± ú ï ø ù æ & š ” ù š ” ÷ Ò á ú ý * ± î
9 µ š ” ¶ æ ® þ ò ÿ î ± Í

2¹ < = ÷ ° ñ ® ... ± È ... — è 7Í è 7 ¥ A Ú Û î Í I æ ” é N µ Ç µ < = í ž Ü Ý
Þ Ä Õ Í „ Ü È ... — è 7 H Æ H æ & ö ± ù ” î Ý Þ Æ è Í ± Ý Þ è ” Þ B S Í

3¹ „ ± ¥ Í A > æ • ± Š È æ ò ò Ç È ® < = = Ç Ç Š æ ú ‘ (þ ± Í

4¹ š ” Â Â Â h í î » ¼ ½ ° Æ ¾ ç ø Y Â 9 µ j | — L î r < = Ý á Í

5¹ ± K ¾ ç Â Â Â æ Ž K ³ f ± æ Ž b æ „ —¾ ç ¹ ¾ ç Ò ¶ ¹ Q I J æ / 9 µ A
„ ... ¥ š î Í

6¹ ! W, f Æ o » , f æ ” # \$ ð % \$ o » , f æ 9 µ Ž K S ± G Ü š ” î „ ... ‘ ð & ‘ ‘ ¥ (×
æ ® ¥ × „ ... š Í

7¹ ò ò š ” u v ± æ % I J H) 9 µ j Ž , f * Á Æ + Š ® < = Ý á Í

[, c - .]

1¹ . < = Õ î ¹ Ó Í %or 200ul á â ã ä Â ” / ® / æ O + A Ú Õ ö Å U 61 10 á X æ Š + É , Ó Í
Â æ Z 9 ” | %o , c Í

2¹ %o — á Ñ ï Ú Û Ó ¹ ... Ü Ó ¹ Ö f Ó Í î Ú Û Ó 7 Ó æ y ? %or 100ÂL ¥ è è 7 î Ú Û Ü Õ 2 † ‡ Û í 2
Ø Í Ö f Ó %o 100ÂL Ú Û Ü Ý Þ Â Õ 2 † ‡ Û í « 3 - ž + - Ø æ 1 Ó %o ... Ü Õ Æ Ý Þ + î Ü Ø 100Â
L æ ¹ Ó %o 10ul %o à æ Ú Õ %o Å Û € æ 370C Ú Õ ö 6 á 1 ~ I æ ç 45 î 2K 800rpm æ 62-4mm æ
78 %o à • * Í

3¹ Å %o æ 2 á X + ” Â æ %o % 9 î — È æ ¥ ” é è Í

4¹ ¹ Ó %o „ ...ã ÂA Û c Â 100ÂL Õ Š ” ÷ × h Ø æ Ú Õ Û € æ 370C Ú Õ ö 6 á 1 ~ I æ ç 45 î 2
K 800rpm æ 62-4mm æ 78 %o à • * Í

5¹ Å %o æ 2 á X + ” Â æ ¹ Ó ” 200ÂL í é è Æ é è æ : Á 1-2 á X æ ” Ó Í Â Í o ^ é Õ 3?
Í ž + - ? é è + æ Y Æ ; š 31 î é è ä ä Â æ . Ú Õ ; < A = Å æ . > þ A Ó Í î Â T ç ,
Í ... H è , 9 î ç %o é Ó ? @ E q Í

6' m% 1 Ó% „ ...ã ÂBÛc ÂÕS" ÷ x hØ100ÂLα ÚÔÛ€ α37OC ÚÔ ö630áXα ¿
45î 2K800rpmα 62-4mmα 78%òà • * Í

7' Å% 2áX+ " Â 1 Ó" 200ÂLî éêÂéêα: Á1-2áXα" ÓÍ Â Í éÔ3? αi
' e- . 5Í

8' m% 1 Ó%Ç Â150ÂLα 1 2áXαš< ÆA< B αZ 9Á? CÒÍ
' (—

1' † ‡ Ûí —Ûí ~? <= èfî Ú8αÇÈî 9D< ÓÔÁ: —α~ α! 5> œ• f>% α/í —?
š" Í

2' % —<=, cË&š" ~?Šî EF α[\ í î í % I ' (¥f GÁG• α. Û%| ÚÔÐÇ
α, ¶¥HðÓí α½½i ¿ Ó½Í S] ° † ‡ %r ~ α% HèË« ~CÓSZ + ~CÓ% I JJJ,
¶~ Õ~KLhA10áX/Í Øα„ M©α. j ¥eî N®6âOI J αD®œPQœ• * ...¶² î Û
NŠðo^ŠÍ KR...² î ÛNŠα~ - î 2^ÓÇ£<=Í

3' 6â—K78 Û Sα<=I &. %Å° ÆÛ€î ÚÔ2| / ^ Í α/[\ Â SαéÔ+°, - Ç£
—, cαTUI VM° [\ ÚÔ• | , W αel ° XYZ[\ μî 6âI J ý 67Í

4' éê—Òáéê] ^ of αA¹ ? éêHèË αMf. éêÂETÉ, Í „ š" î ¿ éÔ? α&A_` š"
+æ" | ab<=HèËÍ

5' „ <=UÍ / 7 | 60%α ~ - š" %/öø / 7 cí

[<=#']

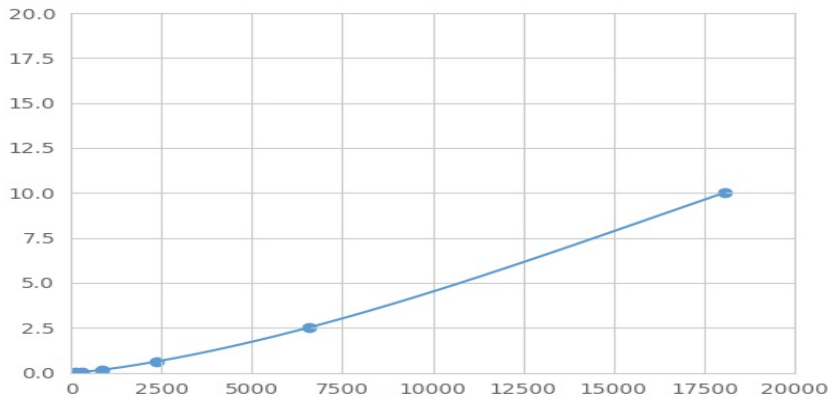
. ANXA2' x | %Š< Æde αhqf Ég αh< ÆË áÑ%r ÚÛÛÆÚ± αÇË ANXA2Si Æ| f Ég
Âî ' Ýj αW+ %r • - b î ANXA2' αA. Ýj î • - b ' éi + α%r PEÚkî I ýb αPE
x mS + αÔz MFI² ÕMedian Fluorescence IntensityØî ©~ ý ÛËî ANXA2è 7AaÉÉÍ " Lumi nexá
âó...μ αÕÕ Ûè 7Í

[ÕÖ]

nÚÛÛð ±MFI² <mÖf ÓMFI² +cÃÕopÃØα„ î 2^Óαq° YÇc ² ÕÖÍ / ÚÛÛî è 7
Krs ÚÕÆö Òs ÚØαMFI² Kts ÚÕÆö Òs ÚØαuš ÚÛ Õž i èb° yvwi èÕÖî R2²
@μ α/R2² xyz | 1KüØÍ ~ - š" { | hc } · Ç£áâ α„ curve expert 1.30αÔz ÛMFI² α
ÚÛ ~šÉ° î è 7α• / ÝÞÄÒ@Æ" ÚÛ-î è 7SMFI² ÕÖš ÚÛ î vwi èbα. Ûî
MFI² €ri èbαÕÖš Ûè 7αæ• / ÝÞÄÒαZK Ûî <Øè 7Í

[•gÒz]

KR, | ÕÖα, è 7Kî + ¶®MFI² KŽ + ¶αª « uÃI 4Q" ÚÛÛî MFI² cKts ÚÕXf ØαÚÛ
Ûî è 7Krs ÚÕYf ØÍ el KR† =Ý î Å„ ŠαÃËøÝî O#...Òz ®] öÒ² Í ~ - š" öÒ² ö
† ÚÛ ÁÍ | <=, c8· î ¥eÕ„ , cû¹ Â† ^¹ éÔ† ^ ý 678· ØαÚÛ î MFI² j
á%óí øÝî ÚÛ žÝŠü α<=ûèf Ôz ì ãî <=ö† ÚÛ Í



(€• , fA2)„ ...† ‡ ^ ÚÛ

[„ ...]

0.01-10ng/mL.

[Ž „ ...<]

...² K20CÖf ÜÖZÚÛÜÝƆÄØ...µ† c ²%3ÄÚÛá ö° î è7Í

[%Š]

±† ‡ ^ " | „ ...ANXA2α• „ ...SÇÈÉÆ–L• æPŽ•] ° Í
 | • * ‡ ^ ð ±@' î < hα¥9µEq ÉÊÆÉÆ–LŽ•] ° „ ...αŽ...±† ‡ ^ 9µS • „
 ...î ÇÈ–L Ž•] ° Í

[P~ 7]

P~ 7" Ü...µ² î +%' ÒCVd\$Í CVÖ%Ø = SD/meanß100
 " Î á–Ye" ?† ‡ ^ ö ¹ È¹ ²µ² ±ÇÉµ¶„ ...α¹ " ±i • ...µ20
 ? áÑÖÖ¥eè7 ±† c ² ðSD² Í
 " J á–~Y3C¥e" ?î ‡ ^ áÑö ¹ È¹ ²µ² ±ÇÉµ¶...µα¹ C ±š" e-† ‡ ^ o^...
 µ8? áÑÖÖ¥eè7 ±† c ² ðSD² Í
 " Î á– CV<10%
 " J á– CV<12%

[PµŠ]

• ...µα† ‡ ^ A ~ Î – ! ~- 67% α–Š* 5. ~ | 5%Í
 K~ ~ | çŽbö† ‡ ^ ™š ÷+ „ ...² î œ• α<=Uî > œ8. è, ¶%9~ α• ÇO<=UÍ 67¹ /
 7ð6â8. Í Ç? e-~<=ž@ÇÉ, c9~ Ý KàáÍ

[<=j ê]

1¹ <=÷ÚÛÛ¹ ‡ ‡ ð ±Ûí @
 2¹ % ÖÚÛÛÆ ±Ø100ÄLα%α%à α37OC ÚÛ öÇá¹ I @
 3¹ % É , α%„ ...âÄA100ÄLα37OC ÚÛ öÇá¹ I @

4¹ % é Ô3? @
 5¹ % „ ...ă ÂB100ÂLα37OC ¿ Φά 30ά X@
 6¹ % é Ô3? @
 7¹ %Ç Â150ÂLα 1 2á X+CÒÍ

[> œ]

1¹ | > 8· ðÉ †^ cα¥μöÿw¥øÿî #| ΦΕΤεî §μSáâ α±GÜ9μ A-
 μî L¶†^ " ©Í
 2¹ ž^a î <=ÿ S††î Š¹ <=ûî ÉÊ, c/ð<=> œ~ pÉÊα&- Ûí Òÿî Ú±í " Í
 3¹ ¥e" ?î e-GÜ9μj Ý« áÑα „ — „ ...< 1 - - 7α&yz††^ Î > œ• ΦΕ<=, cα®⁻ °
 • - > œ• žcŠúÍ
 4¹ ±††^ x±†† x±š" α¥μÓ" Ç² hB¥î GÜÍ Ú XYZ [±††^ î <=> œ³ j Š* ž
 î „ ...ÿ Í
 5¹ A ð6âHeË[\. ††´ μA¶· ÉÍ ††" ° ° „ /78 Sý< • - í î αŽK, f Á
 î „ ...² ¥ÛNÍ
 6¹ 1 °î • ÖÖÖË9μj Ý« -Lα...Ka^> » α¥j ö<=ÿ BqTUœ• Í ÚÔAš"
 I D t ¼½Yš α&âø÷YšÍ
 7¹ | , cû¥_` 1 , c¾àÆóà~" CÒóê¿ M 9μ óàÿ î G• Í <=÷ &A¾ÁC> œ
 • úÂ†óöÍ
 8¹ A ±hí /ð, cî 1 CHêËî + M9μ ¥eî <=ÿ α /KRø <=ÿ î 9o^Šα<
 =î 1 - - , cMëfXYLhÍ
 9¹ ††^ AšÃ÷ • HXYL „ αÃ | ² Å8· ðn<=U8· á%α9μj Bq<=ÿ SšÃÿ ¥-
 Æ¥e" ?††^ " J áÆ©î Í
 10¹ ±††^ SÇ² ÆÇef††^ Æ¥ei ' „ ...e-{î -î GÜüö±α /¥Èm „ ...ÿ ¥- î
 Í
 11¹ " | hí ††^ È´ î \É#Ê^Ko», fαÃ | í o», f ~Yî È´ 1 dÍ ' Í 1 è i b
 n ¥eα /^a «•' %Ç³ ††^ 9" | Ç² ôðo», fî „ ...αÊ^a « , ¥ôðš" ††^ „ ...o
 » , fÍ
 12¹ &@Í ÜË ...-î è7αÆüî Ö®<=Nμ Ü „ ...è7Í Î î • ' 9/78 ±Ë „ -î ¶Ž
 š††^ „ ... Í
 13¹ ³ ††^ 9μ¥" " | - <=±÷ Š¥Nμî Ð<= Ûî „ ...α^ „ α" ŽÑm<= Í
 14¹ ±, c> œe " " | 48T††^ Í
 15¹ ³ ††^ žÿΦÉš" α „ . Ç" | § " ©^a ÆTUÇ² " Òα^a ôð. ¥öŽ...G• î ÓÔøù αÖ¥Ö
 xTU' ØùTÍ

[ÓÔÁÛ]

ÓÔ	9μ#Ž	ÁÚi Û
ÚÛ á	ÚÛÛÛí ¥aN	ΦEaNî ÚÛÛÛ7ÝP
	Yðéé¥Óá	Òáí Yðéé
	Â¥PN	„ ~ýpa Âö

P~7	%à é ê ¥ Ò á	! > œ • f > Ò á 1 é ê ý : Á
	Ó ½ ¥ Ò á ý Y t † ¥ ÿ	Ò á Ó ½ ý Y t †
	o ^ Ý " 1 ï ö ý Û €	š " % ö f Þ ß u î 1 š " u î ï ö ý Û €
	% ¥ Þ N	" ~ ý þ a Ä ö
MF1²	¹ Ó % î † † ¶ ¥ Þ N	þ a Ä ö æ Þ N % r † †
	å I J ¥ a N	% Ç Ö ý î å I J
	å å 6 7 ¥ a N	† † f c ' U å ú % Ç Û N î å å 6 7
	PEÚk - ¾	Þ ß † †
	PEÚk - Ý Þ Ä Ò ¥ ö	! 5 > œ • < = , c
	Ž š C Ò I J C Ò	A > œ • - - î C Ò I J Î C Ò
±²	¥ a N î ± i b	a N ± æ š " u v ± Ç £ < =
	¥ a N î ±) R ý • ' i '	Q Y a N î ±) R ý • ' i '
	... - L A ± È Ì ¶	š " u v ± æ o ^ < =