

€• , f A6(ANXA6) „ ... † ‡ ^  
 (%Š < Ć Lumi nex• Ž • • ' ' )  
 " " • \_ \_ ~  
 ™" Š > œ

• ž Ÿ | Ć ™" € α" ¥ | § " ©!

a « ¬

[ - ® " ]

° † ‡ ^ ± " ² ³ Ÿ • ' ' ' μ ... ' ¶ • ₁ ° ₂ » ° ¼ ½ ¾ » ° Ć Ć Ć Ć ° Ć Ć Ć Ć ¹ Ç È É Ê Ë • – Ā  
 Ÿ Ĭ ANXA6 Ĭ μ Ĭ

[ † ‡ ^ Ĭ Đ ]

† ‡ Ñ Ò	Ó μ	† ‡ Ñ Ò	Ó μ
96 Ö Ö × f Ø Û	1	96 Ö Ö Ú €	4
Û Ü Ý	2	Û Ü Ý Þ ß Ā	1 à 20mL
% á	1	â ã ä å Ā	1 à 20mL
„ ... æ Ā Ā	1 à 120çL	„ ... Þ ß Ā Ā	1 à 12mL
„ ... æ Ā B Ö P E - S A Û	1 à 120çL	„ ... Þ ß Ā B	1 à 12mL
è Ā	1 à 10mL	é ê ë Ā Ö 30 à Û	1 à 20mL
™" Š > œ	1		

[ Ĭ Ĭ Ĭ Ĭ Ĭ Ĭ Ĭ Ĭ ]

1° Lumi nex MAGPI X ò € Lumi nex 100 ó € Lumi nex

200 ó € Ç Bi o - Rad ò , Bi o - P l ex ò ã ã ö Ö ö ö ò ÷ ™" ø ù ø - ú , ù ü ý Ĭ , þ ý Û Û

2° • Ç < μ Ā ÷ ñ

3° Þ ß Ý Ĭ E P .

4° Ç •

5° %

6° è Ā Ĭ Đ ÷

7° 0.01 mol / L Ö Ç 1 à Û ä å (PBS) € pH = 7.0 - 7.2

8° ÷

9° Û Ö ÷

[ † ‡ ^ Ĭ Ĭ Ĭ ® ]

1°      i t † ^ —    † † ! " † † # Û \$ % & Ê ' ( ) É \* + † † ^ , ' - . / Û Ü Ý ° „ ... æ Ã Á  
° „ ... æ Ã B O ñ % Ô Ö & ¥ - 201 C È Ë 2 † † ' 3 ¥ 41 C & î " Î  
2°    "™" , i t † ^ — 4 2 † † 5 î " 6 † † # Û \$ % î 7 8 & Î  
( ) —  
† † ^ Î Û 9 : ; < £ " = > î ? : â @™" A™" , î 4 2 † † ^ ö ö B C @ = > , 1 D E Î™" F G Î H  
Ý Î @ J K O ^ • Æ Î Û \$ L Û £ & M ® Î      ¼ â N O & P Q ' î Î

[ Û° î RST& \_ ]

¼½¾» — ð UVWî ¼½Xî ¾» î Y' Z    ð U  
1Û [ " µ ¼½ \ £ B - ] P B S Ö Ö . 01 mol / L E pH = 7.0 - 7.2 Û Î ¹ ê ^ , Æ £ ¾ » ø \_ Ò ` Î  
2Û / ¼½ a b ¶ \ £ ! ¾ î    c 3 B d Æ î e f g Á Ä ä å Æ ( h i S 007 E ^ j k l Û , f î m ç Ä ´ n o  
p ð UVWî ä å Æ ) î q r ! M ÷ Ì Ö < ¶ î ¼½ s t u v Û Î Ö M µ Ý w x = 1 : 20 - 1 : 50 E y u — 1 mL Á Ä ä  
å Æ Î z c 20 - 50 mg ¼½ ° Î Û  
3Û / { + î | } Æ ~ l • € • , f „ ¹ Î  
4Û / X î ý î ¾ » Æ 10,000 à g ' 5 â ... E † † ^ E Æ¹ % : " ¥ „ ... Ç 3 ¥ - 201 C Š & Î  
¿ Ä Ä Ä Ä — B ä ä † > < ø £ ¿ Ä Ì Æ " O Š Y' • , —  
1Û • Ž ¿ Ä ^ • " ] P B S • • ¹ ê £ ' , " ' , f " " £ ¥ 1,000 à g ' 5 â ... , \* S Î Ö | • ¿ Ä : —  
l ' — ~ \* S Û Î  
2Û / \* S + î ¿ Ä " ] P B S è 3 @ A  
3Û / ¿ Ä " f g Á Ä ä å Æ ` | f™ 8 L 107 D ¿ Ä / š > £ u œ ì t £ ¿ Ä : O • ž • € Ý • , f æ Æ „ ¹ Î  
4Û / Û° ¥ 2 - 81 C 1,500 à g ' 10 â ... E † † ^ E Æ¹ % : " ¥ „ ... Ç 3 ¥ - 201 C Š & Î  
¿ Ä Ä Ä Æ¹ Ç È É • — Û° — ' 1,000 à g ' 20 â ... E [ Æ¹ % : „ ... E Ç / Æ¹ 3 ¥ - 201 C Ç - 801 C & £  
i ç £ ð ¥ Î  
( ) —  
1° O Æ Û° ! ì™ & £ 41 C & ¶ ¥ 1 | £ - 201 C ð • l 1 D E £ - 801 C ð • l 2 D E Î  
2° Û° § " æ , Z ©ª « , „ ... - œ £ Ž v æ , Û° ð - • ž v ® „ ... Î  
3° Û°™" ø - ä - ! ° f ± 7 £ ð - z ú™ < ¥ Ä Î  
4° ² ¥³ µ „ ... Ó k £ ´ µ ¶ •™" , ¹ , ð P , » ¹ L ° • ž „ ... Î

[ Lumi nex200 â ã ô ]

- 1. â ã Ý w — 50 u L A
- 2. < Æ V W — % á Mag P l ex ;
- 3. ° % á µ — 50 » / ¼ ;
- 4. M F I ½ — Medi an .

[ † † Û î ]

1°™" ø /      i t † p Û° ä - ! ° f ± 7 Ö 18 - 251 C Û È u œ • † † ^ B « ¾ J K Î ð ¿™" £ ' • [ § °  
@ † >    î ì Û 9 p † † £ ù / 4 2 î Û 9 ñ † † " Ä ´ 9 Á & Î  
2° Û Ü Ý ( ð Ä Ý ) — Ä # Û Ü Ý z c Û Ü Ý Þ B Ä 0.5 mL E Ä ý , ± 7 Ä 3³ Æ 10 â ... E U J • • Ç È Ö ; É  
Ê Û È È é 8 L 10.0 ng / mL Î Û î 7 D Þ B Û Ü Ý ï E P £ Ä D E P Ì z c 300 È l î Û Ü Ý Þ B Ä E u Ì % j  
@ Í x Þ B b 10.0 ng / mL, 2.5 ng / mL, 0.62 ng / mL, 0.16 ng / mL, 0.04 ng / mL, 0.01 ng / mL, 0.0 ng / mL E Û Ü Ý Þ B  
Ä (0 ng / mL) — ~ ¹ L x f Ô Î L & Î = > - œ    Š £ Ä @ = > '™" f î Û Ü Ý æ Ä Î

item	1	2	3	4	5	6	7	Tube
ANXA6	10.0	2.5	0.62	0.16	0.04	0.01	0	ng/mL

3° „ ...æÄÄñ „ ...æÄB—Detection A ñDetection BB™" ø' " Ĩ ĐÑŠÇÒÓ ' • , £O™ÖÖB  
 ŽÇ#Äi ÄY ‡w+ ÖI | " øâ xO „ ...PBÄAÇB 1:100PB (u—10ËL „ ...æÄA/990ËL „ ...PB  
 ÄA)EØâ Û¼E PBøÚk - \_ÛÛýi Ä@=> ì ĩ ° μÝX(100ËL/Ö)E=PYXJ<sup>-</sup> ÝX0.1-0.  
 2mLĪ

4° éèëÄ—580mL Ç • zc20mLèèÄÖ30à ÛPBf600mLfB¹ Äé8Ī  
 () —

1° ÛÛÝi PBæç—~ BÖĪ • žĪ

2° ÛÛÝ' ¥ | " ø15â...Ī ÝXĪ • ÛÛÝàç™" «@Ī

3° ÛÛÝ° „ ...æÄAB¹ Ä° „ ...æÄBB¹ Ä'™" Ê<sup>-</sup> ĩ PBÄÝXE PBÄæç Û" Ī " Äá••ââ  
 Øâ Û¼E ĩ ÉÊĪ L&Ī =>~æi ÜÖŠ'™" <μ £üýÜ<μ Ä÷Ī' j k ĩ ĩ μäOÝ  
 XE- μæ t™" <μÝXi Y' Öu [ „ ...æÄAJ £«@æ t¶¥10ËLÛ£O ĩ åbé8æçĪ

4° ' è` £™" é~PBI ĩ ÛÛÝ° „ ...æÄAB¹ Äp „ ...æÄBB¹ ÄĪ

5° èèÄÖ30xÛĪ u -èâ§£' \_7èf±7£•• Û¼E f+~èFi æÄĪ • žÝXĪ

6° †‡^Ī ĩ â†‡L ÄEĪ ðĪ Ý3bB¹ Ä,™" EBÝ3Ī ñĪ : çŽLòó MμçÇ MòðE  
 Oñ=>Ī " ò÷øó8ç£åb=>~ææÜOEùfFi úæĪ'™" ² Ý3Ī

[ Û° • , \_ ]

1° ° ùüày†‡^° py £æýŽ™" • †‡^ åbĪ ° " öý £'™"™" øØâ + ° ĩ  
 : ç™" μ£- Ø ĩ ° Ī

2° =>ø^-... ° Ī ...-é8Ī é8æBÛÛ ĩ ĪJE" ð O'È´=>Ī « ÝP  
 BĪ ÖĪ uæ ÝĪ ...-é8Ī ÇĪ £'ý ° ü" ĩ PBÇé Ī ° PBĪ " PBŠĪ

3° „ ° æ Ī Bš>æ ° <Ī £öö•ž-=>>Ī È Š£ü() ° Ī

4°™" " ÄÄÄXĪ ĩ ¼½¾»Çç Äù[Ä: çZ ¥ " -Mi c =>~æ çĪ

5° ° LçÄÄÄÆ¹ £ŽL•V ° Ä Ž ! £u—çÄ" #° çÄÓμ° R JK\$£ O: ç B  
 „ ...æŠĪ %&Ī

6° ' ' , fÇ`¼, f£ () \*ñ+\*`¼, f£: çŽLT° HÝ™" ĩ „ ...³Ýñ, -³Ýæ. Ý  
 £, æØ „ ...ŠĪ

7° öö™" fg ° £& JKI /: çZŽ, fOÄÇ¹Š, =>~æ çĪ

[ 2¹ 34 ]

1° / =>ÖĪ ÄÖĪ zc200ulâãäåÄ" O- 5£ 6, B ÛÖ ÷Æ±77 10â...£<, ĐÄÖĪ  
 ÄÝ£%: " ¥z 2¹Ī

2° z -â xðÛÛÖ° ... ÝÖ° x fÖĪ ðÛÛÖ7ÖEj @zc100ËLæUé8Ī ÛÛÝÖ8†‡ÛĪ 2  
 ÛĪ x fÖz 100ËLÛÛÝPBÄÖ8†‡ÛĪª 93«, « ÛE2Öz ... ÝÖÇPB, ĩ ÝÛ100Ë  
 LEÄÖz 10ul%á£ ÛÖzÆU££371C ÛÖ ÷7è1¶J£ È: ; ð3L800rpm£ <2-4mm£  
 =>%á ‡ÖĪ

3°Æ% £2â..., † ÄÝ£% &?Ī " #ŠĐÄ£æ" èèĪ

4° ÄÖz „ ...æÄAB¹ Ä100ËLÖ! " øÝXÛE ÛÖU££371C ÛÖ ÷7è1¶J£ È: ; ð3  
 L800rpm£ <2-4mm£ =>%á ‡ÖĪ

- 5° Æ%o £2â ..., † Āÿ£ĀŌ" 200ĒLī ēēĀēē£@Ē1-2â...£† ŌĪ ĀÿĪ ` £ēŌ3@ Ī «, « @ēē, £ [ÇŞ42ī ēēäăĀ£/ ŪŌABB CÆ£/D BŌĪ ī Āÿī Ī Ā Ī vī ñs: í Ē%o ēŌEFFbĪ
- 6° ^%o £ĀŌz „ ...æĀBB¹ ĀŌ! " øÿXŪ100ĒLE ŪŌŪ€£371c ŪŌ ÷ 730â...£ Ē : ; ō3L 800rpm£ <2-4mm£ =>%á † ŌĪ
- 7° Æ%o £2â ..., † Āÿ£ĀŌ" 200ĒLī ēēĀēē£@Ē1-2â...£† ŌĪ ĀÿĪ ēŌ3@EY ' U345Ī
- 8° ^%o £ĀŌz èĀ150ĒLE 7 2â...£™< ÆG| • " #£%o: ÆEHŌĪ  
( ) —
- 1° † † Ūī —Ūī « @=> ī t ī Ū9£ĒĒĒī : I < ŌŌÆ; Š£™ £" 6š> æt? & £Ōī Š@™" Ī
- 2° z —=>2¹ Ī '™" « @Šī JK £ ĵ ōōĪ z J() æt LĒH• £/ Ÿz¥ ŪŌŌī £- µ æMñŌŽ £• • NĒ Ū¾Ī Tϕ⁻ † † z c« £z Ī ñĪª « DŌT«, « DŌz JKKO-µ ¶ Ō« PŌXB10â...ŌĪ Ū£uæR³ £/Z æUī S- 7ëTJK£Ī , > UV©ª +...µ½ī Ū ŌŠñ` £ŠĪ LW...½ī ŪŌŠ£¶. ō3£Ō• ž =>Ī
- 3° 7ë—L=> Ÿ X£=>J' /zÆĀÇŪ€ī ŪŌ3¥5^ī £Ō ĵ Āÿ X£ēŌ, - - . • ž Š32¹ £YZJ [ N⁻ ĵ ŪŌ• ¥Ā\ " #£UJ⁻ ] ^\_` a´ī 7ëJKp78Ī
- 4° ēē—Ōâēēbc` t£BĀ@ēēī ñĪ £Nt /ēēĀFī ĐĀĪ uæ™" í ĒēŌ££' Bde™" , í " ¥f g=>Ī ñĪ Ī
- 5° uæ=>±Ī 58 ¥60%£¶.™" z 5÷ù 58 hĪ

[ => ) , \_ ]

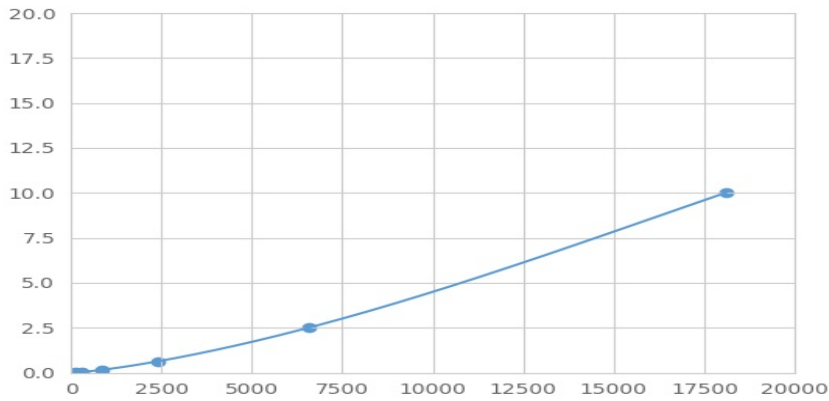
/ANXA6³ Ÿ ø¥%Š< Æi j £XbkĒĪ Ÿ£m< ÆĪ ā x z c ŪŪŸÇŪ° £ĒĪ ANXA6Tn~ ¥kĒĪ ŸÆī³ Ÿ¬Ō£' , z c • — " ī ANXA6³ Ÿ£B/ ¬Ōī • — "³ Ÿēó, £z cPEŪpī qp £PE Ør X, £Ūk MFI½ŌMedian Fluorescence IntensityŪī³ ¶ĵ ŸĪ ī ANXA6é8GfĒĒĪ " Luminexâ ãŌ...´ £ŪŪ Ÿé8Ī

[ ŪŪ ]

sŪŪŸñ ° MFI½B^ x fŌMFI½, ¹ Ī Ōt uĪ Ū£uð3£Ō£v⁻ [ Ēh! ½ŪŪĪ ŌŪŪŸī é8 Lwx ŪŌÇýŌx ŪŪ£MFI½Lyx ŪŌÇýŌx ŪŪ£z §ŪŪ Ō« Yñg⁻ j { | YñŪŪī R2½ F´ £OR2½} ~• ¥1LyŪĪ ¶.™" €• X¹ , Ā• ž âã £ucurve expert 1.30£Ūk ŸMFI½£ ŪŪ f§Ē⁻ ī é8£, ŌPБÍ ŌAÇ" ŪŪ—ī é8TMFI½ŪŪ§ŪŪ ī { | Yñg£/ Ÿī MFI½...cYñg£ŪŪ§ Ÿé8£ī , ŌPБÍ Ō£%L Ÿī =Pé8Ī

[ †WŌk ]

LW†¥ŪŪ£- é8Lí 1µ, MFI½LŽ1µ£´ µzĪ J5R" ŪŪŸī MFI½¹ Lyx ŪŌX^ Ū£ŪŪ Ÿī é8Lwx ŪŌŸ^ ŪĪ UJLW†>¬æī —%ŠĒĪ Ī ùžī P) ŠŌk , býŌ½Ī ¶.™" ýŌ½ō < ŪŪ ĪĪ ¥=>2¹ 9Áī æUŌu2¹ ° ĀÆ• ° ēŌÆ• p789Á\$Ū£ŪŪ ī MFI½Z çŽĪ ùžī ŪŪ • ž • £=> ī t Ūkí ēī =>ō< ŪŪ Ī



(€• , fA6)„ ...† ‡ ^ ŪŪ

[ „ ... ]

0.01-10ng/mL.

[ « „ ...• ]

v ½L 20D×f ÝÖ%ŪŪÝÞBÃŪ...´ ĩ h! ½z 9Í ŪŪç ý´ ĩ é8Ī

[ ŽŠ ]

° † ‡ ^ " ¥„ ...ANXA6E~„ ...TÈÉÊÉ' –M' > U" " ¢´ Ī  
 ¥• +€• ñ ° F–ĩ • XEα: ¿ Fb ÊËÇÊÉ' –M" " ¢´ „ ...EŽv° † ‡ ^ : ¿ T ~„  
 ...ĩ ÈÉ–M " " ¢´ Ī

[ ä™8 ]

ä™8" Ý...´ ½ĩ 1 Ž—ÓCVi %Ī CVÖ%Ū = SD/meanà 100  
 ~ Ī ç—[ U~ @† ‡ ^ ý ° ĩ ° ½´ ½ ° • ž´ µ„ ...EÃ™ ° nš...´ 20  
 @Eâ×ŪŪαUé8 ° ĩ h! ½ñSD½Ī  
 ~ Kç—o[ 3DαU~ @ĩ † ‡ ^ â×ý ° ĩ ° ½´ ½ ° • ž´ µ...´ EÃD °™" U« † ‡ ^ ` E...  
 ´ 8@Eâ×ŪŪαUé8 ° ĩ h! ½ñSD½Ī  
 ~ Ī ç— CV<10%  
 ~ Kç— CV<12%

[ Q´Š ]

~...´ E† ‡ ^ B ®Ī > " ¶• 78& EœŠO ; /¶¥5Ī  
 L• ¶ ĩ Ž ý† ‡ ^ žÝø, „ ...½ĩ ©ª E=>±ĩ ĩ 9ÁĪ - µ&?« EΦÈP=>±Ī 78° 5  
 8ñ7è9ÁĪ È@ U«=>EF• ž 2¹ : • α~ LæçĪ

[ =>¥ñ ]

1° =>øŪŪÝ° † ‡ ñ ° ŪĪ A  
 2° z ÖŪŪÝç ° Ū100ÈLEz %ª E371 C ŪŌ ÷| è1¶JA  
 3° % ÐÃEz „ ...æÃA100ÈLE371 C ŪŌ ÷| è1¶JA

- 4° % e Õ3@A
- 5° z „ ...æÃB100ËLE371C È | ë 30â ...A
- 6° % e Õ3@A
- 7° z èÃ150ËLE 7 2â ..., HÓÍ

[ Š> ]

- 1° ¥" 9Áñš Ę• h" xžýžh©ùžř )ª • žřjř « ´TâãÉ° HÝ: ž B«  
´ř MµĘ• ħ-Ī
- 2° « @ř => ħæT††ř Š° => ř ÊË2¹ Oñ=> ĵ™aÊËË' > Üř Ø ř Û° ř™Ī
- 3° xU~ @ř U« HÝ: ž Z x~ ç x fu—, ...°° ±8É' j k††^Ī š> æ• ž=>2¹ É²³´  
• ħš> æ• ¹ • Ī
- 4° °††^ Ýµ†† Ýµ™" Éxž Û" ÈŋXă©ř HÝĪ à ] ^\_` °††^ř =>š> · Z{ +«  
ř „ ...ħæĪ
- 5° B ñ7èl ñl ĵ /††, ¹B°»ĪĪ ††#Ä Ä¼O=> Xp< • -ôôÉŽL, f Ä  
ř Ä / ...½xÜOĪ
- 6° ½ ¾ř • ÖÖÖl : ž Z x~ -MEvLf c" ž ÉxZý=>ħæåbYZ©ª Ī ÜÖB™"  
Jl eÄÄ[ šÉ' èùø[ šĪ
- 7° ¥2¹ xde° 2¹ ÄæÇúæo" HÓôñÃ\$N : ž úæħæř H• Ī =>ø' Äž ÄHš>  
æÛÆ†ô÷Ī
- 8° B ° Xř Oñ2¹ ř ĀDI ñl ř 1" N: ž xUř =>ħæÉ OLWù =>ħæř : `ÉŠÉ=  
>ř Ā«32¹ Nř t] ^QXĪ
- 9° ††^ BšÇø! ~l ] ^M, ÉË ¥±É9Áñš=>±9ÁçŽÉ: ž Zăb=>ħæTšÇħæx«  
ÇxU~ @††^ ħ KçÉ³ř %&Ī
- 10° °††^ TÈŋÇËUV††^ ÇxUY' „ ...U«l ř -ř HÝüýxE OxĪ ^, „ ...ħæx« ř  
%&Ī
- 11° " ¥Xř ††^ ĺ³Ýř ĵ Ī ) -cL`¼, fÉË ¥ř`¼, f o[řĪ ¾° řĪ -Ð° ð" Yg\$  
s xUE O´µ' ' &Ī • ††^: " ¥Èŋüü`¼, fř „ ...É-c´µs xðö™" ††^ „ ...`  
¼, fĪ
- 12° ' -Ñ Ýl ...-ř é8ÉÇ ðÛ- =>O´ Ý, „ ...é8Ī ð ř • , : O=> °l „ -řµ•  
š††^ „ ... Ī
- 13° • ††^: ž x" " ¥« =>° p ŠxO´ř Ó=> Ýř „ ...Éyue² ŽÔ^=>\$Ī
- 14° ° 2¹ š> U " " ¥48T††^ Ī
- 15° • ††^ • ž ĵ Ç™" Éu/Ë" ¥| š" ©ÇYZÈŋ" ÖÉ´üü/xyžvh• ř Öxy ÉøxÜ  
ÜYZ' Ü YĪ

[ ÖxÄÜ ]

Öx	: ž) Ž	ÄÝŦ
ÜÜ ç	ÜÜÝÜř xfo	• žfoř ÜÜÝßßßß
	[ ñëëxøă	øăř [ ñëë
	Äxăo	„ fþýf Ä÷

ä™8	%á ê ë æ Ø â	" š > æ t ? Ø â 7 è ë p @ Ě
	Û¾æØâp [ t † æ	Øâ Û¾p [ t †
	` £ Ć" ° Ð ÷ p Ú €	™" z ÷ t à á f i ° ™" f i Ð ÷ p Ú €
	z æ ä O	„ f p ý f Ā ÷
MF I ½	Ã Ō z i t † μ æ ä O	ÿ f Ā ÷ £ ä O z c t †
	7 ë J K æ f O	& Ĭ Ø i 7 ë J K
	7 ë 7 8 æ f O	t † t h ° f ± 7 ú & Ĭ Ü O i 7 ë 7 8
	PE Û p – Ā	à á t †
	PE Û p – Þ ß Í Ó æ ý	" 6 š > æ = > 2¹
	• § H Ó J K H Ó	B š > æ ¶ · ï H Ó J K Ĭ H Ó
° ½	æ f O i ° Y g	f O ° £ ™" f g ° • ž =>
	æ f O i ° * S p • , Y'	R [ f O i ° * S p • , Y'
	... – M B ° Ì Í μ	™" f g ° £ ` £ = >