

€• , f A9(ANXA9) „ ... † ‡ ^  
 (%Š < Ć Lumi nex• Ž • • ' ' )  
 " " • \_ \_ ~  
 ™" Š > œ

• ž Ÿ | Ć ™" € α" ¥ | § " ©!

a « ¬

[ - ® " ]

° † ‡ ^ ± " ² ³ Ÿ • ' ' ' μ ... ' ¶ • ₁ ° ₂ » ° ¼ ½ ¾ » ° Ć Ć Ć Ć ° Ć Ć Ć Ć ¹ Ç È É Ê Ë • – Ā  
 Ÿ Ĩ ANXA9 ĩ μ Ĩ

[ † ‡ ^ ĩ Đ ]

† ‡ Ñ Ò	Ó μ	† ‡ Ñ Ò	Ó μ
96 Ö Ö Ö × f Ø Û	1	96 Ö Ö Ö Ú €	4
Û Ü Ý	2	Û Ü Ý Þ ß Ā	1 à 20mL
% á	1	â ã ä å Ā	1 à 20mL
„ ... æ Ā Ā	1 à 120çL	„ ... Þ ß Ā Ā	1 à 12mL
„ ... æ Ā B Ö P E - S A Û	1 à 120çL	„ ... Þ ß Ā B	1 à 12mL
è Ā	1 à 10mL	é ê ë Ā Ö 30 à Û	1 à 20mL
™" Š > œ	1		

[ ĩ ĩ ĩ ĩ ð ĩ ñ † ‡ ]

- 1° Lumi nex MAGPI X ò € Lumi nex 100 ó € Lumi nex 200 ó € Ç Bi o - Rad ò , Bi o - P l ex ò â ã ô Ö ö ö ö ÷ ™" ø ù ø - ú , û ü ý ĩ „ þ ý Û Û
- 2° • Ç < μ Ā ÷ ñ
- 3° Þ ß Ý ĩ E P .
- 4° Ç •
- 5° %
- 6° è Ā ĩ Đ ÷
- 7° 0.01 mol / L Ö Ç 1 à Û ä å (PBS) € pH = 7.0 - 7.2
- 8° ÷
- 9° Û Ö ÷

[ † ‡ ^ ĩ ñ ® ]

1°      ÿ t † ^ —    † † ! " † † # Û \$ Æ % & Î ' ( ) É \* + † † ^ , ' - . / Û Ü Ý ° „ ... æ Æ Å  
 ° „ ... æ Æ B O ñ % Ô Ö & ¥ - 201 C È È 2 † † ' 3 ¥ 41 C & î " Î  
 2° ™ " , ÿ t † ^ — 4 2 † † 5 ì " 6 † † # Û \$ % ì 7 8 & Î  
 ( ) —  
 † † ^ Ì Û 9 : ; < £ " = > ì ? : â @ ™ " A ™ " , ÿ 4 2 † † ^ ö ö B C @ = > , 1 D E Ì ™ " F G Î H  
 Ý Î ® J K O ^ • Æ Ì Û \$ L Û £ & M ® Ì      ¼ â N O & P Q ´ ÿ Î

[ Û ° ÿ R S T & \_ ]

¼ ½ ¾ » — ð U V W ÿ ¼ ½ X ÿ ¾ » ÿ Y ' Z      ð U  
 1 Û [ " µ ¼ ½ \ £ B - ] P B S Ö Ö . 01 mol / L £ pH = 7.0 - 7.2 Û Ì ¹ è ^ , Æ £ ¾ » ø \_ Ò ` Î  
 2 Û / ¼ ½ a b ¶ \ £ ! ¾ ÿ ÿ c 3 B d Æ ÿ e f g Ä Ä ä å Æ ( h i I S 007 E ¯ j k l Û , f ÿ m ç Ä ´ n o  
 p ð U V W ÿ ä å Æ ) ÿ q r ! M ÷ Ì Ö < ¶ ÿ ÿ ¼ ½ s t u v Û Ì Ö M µ Ý w x = 1 : 20 - 1 : 50 £ y u — 1 mL Ä Ä ä  
 å Æ Ì z c 20 - 50 mg ¼ ½ ° Ì Û  
 3 Û / { + ÿ | } Æ ~ l • € • , f „ ¹ Î  
 4 Û / X ÿ ÿ ÿ ¾ » Æ 10,000 à g ' 5 â ... £ † † ^ £ Æ ¹ % : " ¥ „ ... Ç 3 ¥ - 201 C Š & Î  
 ç Ä Ä Ä Æ ¹ Ç È É • — Û ° — ' 1,000 à g ' 20 â ... £ [ Æ ¹ % : „ ... £ Ç / Æ ¹ 3 ¥ - 201 C Ç - 801 C & £  
 < Æ • Ž • • Î  
 ( ) —  
 1° O Æ Û ° ! ÿ ' & £ 41 C & ¶ ¥ ¹ £ - 201 C ð • l 1 D E £ - 801 C ð • l 2 D E Î  
 2° Û ° " " æ , Z • — , „ ... ™ £ Ž v æ , Û ° ð š > æ v • „ ... Î  
 3° Û ° ™ " ø ¯ ä ž ! Ý f 7 £ ð ¯ z ú ™ ÿ • Ä Î  
 4° Ç ¥ £ µ „ ... Ó k £ ð ¥ | § ™ " , ¹ ¨ ð P , » © L ° > æ „ ... Î

[ Lumi nex200 â ã ô ]

1. â ã Ý w — 50 uLA
2. < Æ V W — % á Mag P l ex ;
3. <sup>a</sup> % á µ — 50 « / - ;
4. MFI - — Medi an.

[ † † Û Ì ]

1° ™ " ø /      ÿ t † p Û ° ä ž ! Ý f 7 Ö 18 - 251 C Û £ u ™ ® † † ^ B « ¯ J K Ì ð ° ™ " £ ' • [ " °  
 @ † > ÿ ÿ Û 9 p † † £ ù / 4 2 ÿ Û 9 ñ † † " ± ´ 9 ² & Î  
 2° Û Ü Ý ( • º Ý ) — ´ # Û Ü Ý z c Û Ü Ý Þ Æ Å 0.5 mL £ µ ý , 7 ¶ 3 £ • 10 â ... £ U J , , ¹ ° Ö < Æ »  
 ¼ Û £ È é 8 L 10.0 ng / mL Ì Û ÿ 7 D Þ Æ Û Ü Ý ÿ EP £ ´ DEP Ì z c 300 ½ L ÿ Û Ü Ý Þ Æ Å £ u ¾ % j  
 @ ç x Þ Æ b 10.0 ng / mL, 2.5 ng / mL, 0.62 ng / mL, 0.16 ng / mL, 0.04 ng / mL, 0.01 ng / mL, 0.0 ng / mL £ Û Ü Ý Þ Æ  
 Å (0 ng / mL) Ä Ä © L x f Ô Ì L & Ä = > ~ ™      Š £ ´ @ = > ' ™ " f ÿ Û Ü Ý æ Ä Î

item	1	2	3	4	5	6	7	Tube
ANXA9	10.0	2.5	0.62	0.16	0.04	0.01	0	ng/mL

3° „ ... æ Ä Ä ñ „ ... æ Ä B — Detection A ñ Detection B B ™ " ø ' " Ä Ä Ä Š Ç Æ Ç ´ • , £ O ™ È É B  
 È Ç # µ ÿ Æ Ý † w + È Ì | " ø â Ì O „ ... Þ Æ Ä Ä Ç B 1 : 100 Þ B ( u — 10 ½ L „ ... æ Ä A / 990 ½ L „ ... Þ B  
 Ä Ä ) £ Ì â Î ¾ £ Þ Æ ø Ì k - \_ ð Ñ ý ÿ ´ @ = > ÿ ÿ <sup>a</sup> µ Ò X ( 100 ½ L / Ö ) £ = Ó Ò X J ¯ Ò X 0.1 - 0.  
 2 mL Ì

4° éêëÄ—580mL Ç • z c 20mLêëÄÖ30à Ûßƒ 600mLƒ Ô©Äé8Í

( ) —

1° ÛÜÝî ßß¤° ÄÁBÖÌ > æÍ

2° ÛÜÝ' ¥| " ø15â...Í ÒXÍ ®ÛÜÝÖ° ™" « @Í

3° ÛÜÝ° „ ...æÄÄÖ©Ä° „ ...æÄBÖ©Ä' ™" Ê-î ßBÄÒXƒßBÄ¤° Í " Í " ÄÖ, , xØ  
Í âÍ ¾ƒ< ƒ» ¼Í L&Ä=>~ ™î ÜÖŠ' ™" < µ ƒüÿÜ< µ Ä+Í ' j k ì ï µÜÖ  
Xƒ- µ¤t ™" < µÒXî Y' Öu [ „ ...æÄÄJ ƒ« @¤t ¶¥10½LÜƒO< ƒÜbé8ÜÜÍ

4° ' Ý` Ž ™" ß~ßBÌ ï ÛÜÝ° „ ...æÄÄÖ©Äp „ ...æÄBÖ©ÄÍ

5° êëÄÖ30xÜÌ u ~ ßâ" ƒ' \_7àƒ 7ƒ, , Í ¾ƒƒ+~ ßƒáæÄâ> æÒXÍ

6° †‡^ì āâ†‡L Äƒäâì Ò3bÖ©Ä, ™" ƒBÒ3Ì æì : ° ŽLÇè MµÜÇ Méèƒ  
Oñ=>ì " èì í è8ÜƒÜb=>~ ™¤ÜÖƒÍ ƒƒáí ÜÍ ' ™" ² Ò3Í

[ Ü° • , \_ ]

1° ° ðñÖð†‡^° óôõƒ¤òŽ ™" ®†‡^ Übî ° öèôõƒ' ™" ÷ ™" øÍ âøù+ ° ï  
: ° ™" µƒ- úÍ üî ° Í

2° =>ø^-\_-... ° Ì ü...-é8Í ýé8¤BÜÜpÿî Í Jƒ" á O' È ´=>î — Ýß  
ßÇÓÍ u ™ ÝÌ ü...-é8Ì ÇÌ ƒ' ò ° ü" ýî ßßÇé Í ° ßBÌ " ßBÍ

3° „ ° ¤ Í Bš>æ ° ÿ Ì ƒöö>æ- =>>ÄÈ Šƒü() ú ° Í

4° ™" ÄÄÄXÍ ï ¼½¾» ÇÇ ÄÜ[ Ä: ° Z ¥ —Mi c =>~ ™ ÜÍ

5° ° LÇ ÄÄÄÄ¹ ƒŽL®V ° ³ Ž ƒu—Ç Ä ° Ç ÄÓµ° R J K ƒ O: ° B  
„ ...¤" ï Í

6° , ƒÇ` ¼, ƒƒ ! " ñ#" ` ¼, ƒƒ: ° ŽLT° HÝ ™" ï „ ...³ Ýñ\$%³ Ý¤&Ò  
ƒ" ¤Ø „ ..." Í

7° öö ™" ƒg ° ƒ& J K I ' : ° ZŽ, ƒ(ÄÇ) Š" =>~ ™ ÜÍ

[ \* ©+, \_ ]

1° / =>Öî ´ Öí z c 200ul â ä ä ä Ä" O- - ƒ . , B ÜÖ ÷Æ 7/ 10â...ƒj , Ä³ Öí  
ÄÝƒ%: " ¥z \* ©Í

2° z —âì ðÜÜÖ° ü... ÝÖ° xƒÖÍ ðÜÜÖ7Öƒj @z c 100½L¤Ué8î ÛÜÝÖÖ†‡Üî 2  
ÜÍ xƒÖz 100½LÜÜÝßBÄÖÖ†‡Üî ª 1+—, « Üƒ2Öz ü... ÝÖÇßB, ï ÝÜ100½  
Lƒ´ Öz 10ul %á ƒ ÜÖz ÄÜƒ€ƒ371Ç ÜÖ ÷7à1¶J ƒ ° 23ð3L 800rpmƒ 42-4mmƒ  
56%á ‡(Í

3° Ä% ƒ2â..., † ÄÝƒ% &7î ŠÄ³ ƒ¤" èèÍ

4° ´ Öz „ ...æÄÄÖ©Ä100½LÖ! " øÒXÜƒ ÜÖÜ€ƒ371Ç ÜÖ ÷7à1¶J ƒ ° 23ð3  
L 800rpmƒ 42-4mmƒ56%á ‡(Í

5° Ä% ƒ2â..., † ÄÝƒ´ Ö" 200½Lî èèÄèèƒ8¼1-2â...ƒ† Öí ÄÝÍ ` ŽèÖ3@  
Í —, « @èè, ƒ [ Ç9" 42î èèä ä Äƒ/ ÜÖ9: B ; Äƒ/<úBÖÍ ï ÄÝá ä ³  
Í v l æs: í ° % èÖ=>ƒbÍ

6° ^% ƒ´ Öz „ ...æÄBÖ©ÄÖ! " øÒXÜ100½Lƒ ÜÖÜ€ƒ371Ç ÜÖ ÷730â...ƒ °  
23ð3L 800rpmƒ 42-4mmƒ56%á ‡(Í

7° Ä% ƒ2â..., † ÄÝƒ´ Ö" 200½Lî èèÄèèƒ8¼1-2â...ƒ† Öí ÄÝÍ èÖ3@ƒY  
' U+, 5Í

8° ^% ƒ´ Öz èÄ150½Lƒ / 2â...ƒ ™< ƒ? | @ ƒ%: Ä=ÄÓÍ

( ) —

1° †‡Ûî —Ûî « @=> ì tî Û9ÉÈÉÿ : B< ÔÕÆ; ŠÉ' É" 6š> æt? & ÉOî Š@™" †

2° z —=>\* ©Ì '™" «@Šÿ CD É<ÆéêÍ z J( ) æt É¼H• É/ Ýz¥ ÛÕËã É- µαFñÔËÉ, G° Í ¾Í T• †‡zc« Éz I ælª «DÔT—, «DÔz JKKH-µ¶Ï«I JXB10â...OÏ ÛÉu™KÉÉ/Z æUÿ L- 7àMJKEB" > NO• — +...µ- ÿ Û OŠñ` ŽŠÍ LP...- ÿ ÛOŠÉ! §ð3ŽÔ> æ=>Í

3° 7à—L56 Ý QÉ=>J' /zÆµÇÚÉÿ ÛÕ3¥- ^ÿ ÉO<ÆÃÝ QÉêÕ, - - . > æ Š+\* ©ÉRSJTN- <Æ ÛÕ• ¥³ U ÉUJ- VWXYZ´ÿ 7àJKp78Í

4° èè—Í àèè[ \ ` tÉB´ @èèI æl ÉNt /èèÃFáÄ³Í u™™" í ° èÕ=É' B] ^™" , â" ¥\_ ` =>I æl Í

5° u™=> ÿ - 8 ¥60%É! §™" z - ÷ù - 8 aÍ

[ =>! , \_ ]

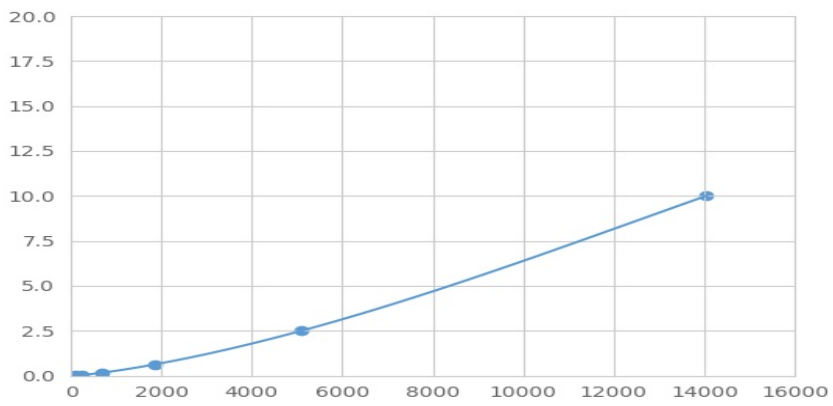
/ ANXA9³ Ý Ø¥%Š<ÆbcÉXbdÊeÝÉf<Æl àl zcÛÛÝÇÛ° ÉÈl ANXA9TgÁ¥dÊe ÝÆi³ Ý~ hÉ , zc• — ÿ ANXA9³ ÝEB/ ~ hÿ • — ³ Ýèè, Éz cPEÛi ÿ j p ÉPE ØkQ, Él kMFI- ÖMedian Fluorescence IntensityÛÿ É¶p Ýl ÿ ANXA9é8?\_ÉÈl " Luminexâ ãô...´ ÉÐÑ Ýé8Í

[ ÐÑ ]

I ÛÛÝñ ° MFI- : ^ x fÔMFI- , ©¾Ömn¾ÛÉuð3ŽÔÉo- [ Èa! - ÐÑl OÛÛÝÿ é8 LpqÛÕÇðÓqÛÛÉMFI- Lr qÛÕÇðÓqÛÛÉs" ÛÛþÿÖ— Yæ` - j t uYæÐÑÿ R2->´ ÉOR2- vwx¥1LýÛl | §™" yz X©þÿ{² > æâã Éucurve expert 1.30Él k ÝMFI- É ÛÛþÿ| " Ê- ÿ é8É} OPB¿ ÓAÇ" ÛÛ- ÿ é8TMFI- ÐÑ" ÛÛþÿÿ t uYæ` É/ Ýÿ MFI- ~cYæ` ÉÐÑ" Ýé8Éâ} OPB¿ ÓÉ%L Ýÿ =Óé8Í

[ • WÓk ]

LPE¥ÐÑÉ- é8Ll ) µ" MFI- LŽ) µÉα¥s¾J 5R" ÛÛÝÿ MFI- ©Lr qÛÕX• ÛÉÛÛ Ýÿ é8LpqÛÕY• Ûl UJLP† > ~™"i Å, ŠÉ¾l ùžÿ P! fÓk" [ ðÓ- Í | §™" ðÓ- ð „ ÛÛþÿ¾l ¥=>\* ©9² ÿ æUÖu\* ©÷° Ã...t° èÕ...t p789² ÛÉÛÛþÿÿ MFI- Z Û†l ùžÿ ÛÛþÿ• ž ^ øÉ=>÷ ÿ t ÿ kí Pÿ =>ð, ÛÛþÿÿ



(€• , fA9), ...†‡ ^ ÛÛþÿ

[ „ ... ]

0.01-10ng/mL.

[ — „ ...% ]

v - L20Dxf ÝÖ%ÛÜÝÞBÃÛ...´ï a! - z1¿ÛÛÛ ò´ï é8Î

[ ‡ Š ]

° ‡ ^ " ¥ „ ...ANXA9E ~ „ ...TÈÉÊŠ-M< > NÆ• • - Î

¥Ž+...tñ ° >•ï %XÆx: ° Fb ÊËÇÊŠ-MÆ• • - „ ...EŽv° ‡ ^ : ° T ~ „  
...ï ÈÉ-M Æ• • - Î

[ Û' 8 ]

Û' 8" Ý...´ - ï ) ‡ • ÓCVb%Î CVÖ%Û = SD/meanà 100

' ï Û-[ U' @‡ ^ ò ° ] ° - ´ - ° > æ´ µ „ ...Æ´´ ° g" ...´ 20

@Æâï ÐÑxUé8 ° ï a! - ñSD- Î

' KÛ—o[ 3DxU' @ï ‡ ^ âï ò ° ] ° - ´ - ° > æ´ µ...´ Æ´ D ° ™" U« ‡ ^ ` Ž...

' 8@Æâï ÐÑxUé8 ° ï a! - ñSD- Î

' ï Û— CV<10%

' KÛ— CV<12%

[ Q' Š ]

~...´ Æ‡ ^ B ®ï " " | §78& Æ• Š( 3/¶¥5Î

L-¶ āŽ ò‡ ^ — ò, „ ...- ï • - Æ=> ï ™š9²ï - µ&7« Æ> ÈP=> ï 78° -

8ñ7à9²Î È@ U« =>æ>> æ\* ©: - • ~ LÛÛÎ

[ =>ž æ ]

1° =>øÛÛÝ° ‡ ñ ° Ûï A

2° z ÒÛÛÝÇ ° Û100½LEz %á Æ371C ÛÖ ÷Ýà1¶JA

3° % Ä³ Æz „ ...æÃA100½LE371C ÛÖ ÷Ýà1¶JA

4° % èÖ3@A

5° z „ ...æÃB100½LE371C ° Ýà30â ...A

6° % èÖ3@A

7° z èÃ150½LE / 2â ..., AÓÎ

[ š> ]

1° ¥" 9² ñ ...t a; x° òžhçùžï ! Æ> æácï x´ Tâã Æ° HÝ: ° B«  
´ ï Mµ...t¥| Î

2° —§ï =>~ ™T‡ ï Š° => ÷ï ÊË\* ©Oñ=> ™š' aÊËË' " Ûï Í ùï Û° î´ Î

3° xU' @ï U« HÝ: ° Z • " Ûï Æu— „ ...%° ©ª 8Ë' j k‡ ^ ï š> æ> æ=>\* ©Æ« - -  
• -š> æ• ©^ øÎ

- 4° ° † ‡ ^ Ò ® † ‡ Ò ® ™ " £ ¤ ° Î " È - X Ú Ç ï H Ý Î Õ V W X Y ° † ‡ ^ ï => š > ° Z { + - ÿ „ ... ~ ™ Î
- 5° B ñ 7 à l æ l < Æ / † ‡ ± ± B³ ´ ì î † ‡ # μ μ μ 0 5 6 Q p < • - é ê £ Ž L , f Ā ÿ ³ / ... - ¤ Û Ö Î
- 6° ¶ · ÿ • Õ Õ Õ Ì : ° Z • ¨ - M È v L \_ \ " , £ ¤ Z ò => ~ ™ Ú b R S • - Î Û Ö B ™ " J B e¹ ° [ " È ' Ý ù ø [ " Î
- 7° ¥ \* © ÷ ¤ ^ ° \* © » Û Ç ï Û o " A Ó ô æ ¼ N : ° ÿ Û ~ ™ ÿ H • Î => ø ' ½ ¿ ¾ A Š > æ ù ¿ † ò ÷ Î
- 8° B ° X î O ñ \* © ÿ ´ D I æ l ÿ ) N : ° ¤ U ÿ => ~ ™ È O L P ù => ~ ™ ÿ : ` Ž Š È = > ÿ ´ « + \* © N ÿ † V W J X Î
- 9° † ‡ ^ B " À ø ! ~ I V W M , £ Á ¥ ± Ā 9² ñ l => 9² Û † £ : ° Z Ú b => ~ ™ T " Ā ~ ™ ¤ « Ç ¤ U ' @ † ‡ ^ ' K Û Ā È ÿ Î
- 10° ° † ‡ ^ T È - Ā Ä U V † ‡ ^ Ç ¤ U Y ' „ ... U « l ÿ - ÿ H Ý ù ò x È O ¤ Ā ^ „ ... ~ ™ ¤ « ÿ Î
- 11° " ¥ X î † ‡ ^ ì ³ Ý ÿ Æ Æ ! Ç \ L ` ¼ , f £ Á ¥ î ` ¼ , f o [ ÿ È - ° b É • È ° Ç Y ` l ¤ U È O ¤ ¥ < ' & Ā ® † ‡ ^ : " ¥ È - ð ñ ` ¼ , f ÿ „ ... £ Ç \ ¤ ¥ s ¤ ö ö ™ " † ‡ ^ „ ... ` ¼ , f Î
- 12° ' - È Ý ì ü ... - ÿ é 8 £ Ç ÷ ð Ð - => O ´ Ý „ ... é 8 Ì Ì ÿ • , : 0 5 6 ° ì ü „ - Í μ • " † ‡ ^ „ ... Î
- 13° ® † ‡ ^ : ° ¤ " " ¥ « => ° ó Š ¤ O ´ ÿ Í => Ý ÿ „ ... £ y u £ Ç Ž Í ^ => Î
- 14° ° \* © Š > U " " ¥ 4 8 † ‡ ^ Î
- 15° ® † ‡ ^ • ž j Ç ™ " £ u / È " ¥ | § ¨ © Ç R S È - " ÿ £ ¤ ð ñ / ¤ ò Ž v H • ÿ Ð Ñ ò ò È ò ¤ Ó Ô R S ' Ö ö R Î

[ ĐÑÂÖ ]

ĐÑ	: ° ! Ž	Ā x Y Ø
Û Ü þ ý Û	Û Ü Ý Û ÿ ¤ _ O	> æ _ O ÿ Û Ü Ý Û 8 Þ ß
	[ ñ ê ë ¤ í â	Í â ÿ [ ñ ê ë
	Ā ¤ Û O	„   þ ý _ Ā ÷
Û ' 8	% á ê ë ¤ í â	" š > æ t ? Í â / ê ë þ 8 ¼
	Î ¾ ¤ í â þ [ † ‡ ¤ ù	Í â Î ¾ þ [ † ‡
	` Ž Ú " ° Ð ÷ þ Ú €	™ " z ÷ t Û Ü f ÿ ° ™ " f ÿ Ð ÷ þ Ú €
	z ¤ Û O	„   þ ý _ Ā ÷

MFI -	´ Ôzï t ‡ μ α Û O	ÿ_ Ã ÷ £ Û Oz c t ‡
	7 à J K α _ O	& Â Í ù ï 7 à J K
	7 à 7 8 α _ O	t ‡ t a ÿ f 7 ù & Â Û O ï 7 à 7 8
	PE Û i - »	Û Û t ‡
	PE Û i - Þ ß ç Ó α ò	" 6 š > æ = > * ©
	• " A Ó J K A Ó	B š > æ   š ï A Ó J K Í A Ó
° -	α _ O ï ° Y `	_ O ° £ ™ " f g ° > æ = >
	α _ O ï ° * Sp • , Y ´	R [ _ O ï ° * Sp • , Y ´
	ü ... - MB ° Ì Í μ	™ " f g ° £ ` Ž = >