

€• , f A4(APOA4) „ ... † ‡ ^
 (%Š < ĆLumi nex• Ž• • ' ')
 " " • _ _ ~
 ™" Š > œ

• ž Ÿ | Ć™" € ¤" ¥ | § " ©!

a « ¬

[- ® "]

° † ‡ ^ ± " ² ³ Ÿ • ' ' ' μ ... ' ¶ • ¹ º » ° ¼ ½ ¾ » ° Ć Ć Ć Ć ° Ć Ć Ć Ć ¹ Ć Ć Ć Ć • - Ć
 Ÿ Ĭ APOA4 Ĭ μ Ĭ

[† ‡ ^ Ĭ Đ]

† ‡ Ñ Ò	Ó μ	† ‡ Ñ Ò	Ó μ
96ÔÕÖ × f Ø Û	1	96ÔÕÚ Û	4
Û Ÿ Þ	2	Û Ÿ Þ ß à Ā	1á 20mL
%ô â	1	ã ä å æ Ā	1á 20mL
„ ... Ć Ā Ā	1á 120èL	„ ... ß à Ā Ā	1á 12mL
„ ... Ć Ā ß Ö Þ Ć - SA Û	1á 120èL	„ ... ß à Ā ß	1á 12mL
é Ā	1á 10mL	ê ë ì Ā Ö 30 á Û	1á 20mL
™" Š > œ	1		

[Ĭ Ĭ Ĭ ð ñ Ĭ ò † ‡]

1° Lumi nex MAGPI Xó € Lumi nex 100ó € Lumi nex

200ó € Ć Bi o-Radó, Bi o-Pl exó ä ä ö Ö ÷ ö ø™" ù ú û - û, ù ý þ î „ ÿ Ÿ Û

2° • Ć < μ Ā ø ò

3° ß à Þ ð Ć Þ

4° Ć •

5° %

6° è Ā ð Đ ø

7° 0.01mol /L Ö Ć 1á Û å æ (PBS) € pH=7.0-7.2

8° ø

9° Û Ö ø

[† ‡ ^ ð ò ®]

1° ð†‡^ —! †‡" #†‡\$Ü%Æ! &' Î () * £+, †‡^ - (. / OÜÝƆ° „ ...ÇÃA
° „ ...ÇÃB1 ò%ÖÖ' ¥-202ÇÈÈ3†‡(4¥42Ç' ì" Î
2° ™" - ð†‡^ —53†‡6í #7†‡\$Ü%! &ð89' Î
) * —
†‡^ Î Ü: ; <=£#>?í @; ã A™" B™" - ð53†‡^ ö÷CDA>? - 1EFİ™" GHÍ I
PJ®KL1^ •ÆðÜ%Ý£' N®İ! ¼ãOP' QR´ ðÎ

[Ü° ðSTU' ___]

„ 1 —O+T¥, 1 ã Ì ðV, Ü° CW8 42¶KÇ42CJ XEY- 1,000ág ' 20ã Z E[Æ¹ \; E
OÆ¹ 4¥-202ÇÇ-802Ç' E] ^_` abÎ
„ » —" EDTAÇcdeM³ f †STÜ° EüOÜ° CST- ð30ã Zİ ¥2-82Ç 1,000ág ' 15ã Z E[Æ¹
\; „ ...EÇOÆ¹ 4¥-202ÇÇ-802Ç' E] ^_` abÎ
¼½¾» —αghi ð¼½j ì¾» ðk' l ! αg
1Ü[" μ¼½m£C- nPBSÖ0.01mol/LE pH=7.0-7.2ÜÌ ¹ ë o, Æ¾» ùpÒqÎ
2ÜO¼½r s ¶mE" ¾ð t 4CuÆðv wxÁÃâæÃ(yz IS007E⁻ { | } Ü, fð~¿À´ • €
• αghi ðâæÃ)ð, f" NøÌ Ö< ¶ð¼½„ ...†‡ÜÎ ÖNμÝ^ %o=1:20-1:50EŠ† —mLÁÃâ
æÃÌ < t 20-50mg¼½ ° Î Ü
3ÜOÆ, ð• ŽÃ• J• ' ' " " • 1 Î
4ÜOj ì pð¾» Æ10,000ág ' 5ã Z E— —~ EÆ¹ \; " ¥, „ ...Ç4¥-202Ç™" Î
¿ÁÃÃÃ—Cã ä†?šùE¿Àí > " 1™k' ' " —
1Üœ• ¿À⁻ ž" nPBSÿÿ¹ ë EY- " , f | ÇE¥1,000ág ' 5ã Z - +TÎ Ö• E¿À; α
J ' ¥| +TÜÎ
2ÜO+T, ð¿À" nPBSë3AB
3ÜO¿À" wxÁÃâæÃq• " §9M107E¿À/" ©E†ª í ...E¿À; 1« ¬• ' - ' " " ÇÃ• ¹ Î
4ÜOÜ° ¥2-82Ç 1,500ág ' 10ã Z E— —~ EÆ¹ \; " ¥, „ ...Ç4¥-202Ç™" Î
¿ÀÃÆ¹ ÇÈÉ• —Ü° —(1,000ág ' 20ã Z E[Æ¹ \; „ ...EÇOÆ¹ 4¥-202ÇÇ-802Ç' E
] ^_` abÎ
) * —
1° 1ÆÜ° " í § ' E42Ç' ¶¥1®E-202Çα• J 1EF E-802Çα• J 2EF Î
2° Ü° ⁻ ° Ç, l ±²³ - „ ...´ª EŽ†Ç, Ü° αμ« ¬†¶, „ ...Î
3° Ü° ™" ù⁻ ã. " „ W8Eα⁻ < ú™šbÃÎ
4° ¹ ¥° μ, „ ...Ó| E» ¼½¾™" „ ¹ ¿αQ, » eM ° « ¬, „ ...Î

[Lumi nex200 ã ä ö]

- 1. ã ä Ÿ^ —50uLB
- 2. < ÇEhi —%ã MagPl ex;
- 3. Æ%ã μ—50Á/Ã;
- 4. MFI Æ—Medi an.

[†‡Ýî]

1° ™" ùO! ð†‡ÿÜ° á. " „ W8Ö18-252ÇÜE†ª ž†‡^ C« ÄKLİ αÃ™" E(• [⁻ °
A†?! í ð Ü: ÿ†‡EüO53ð Ü: ð†‡#Æ´: Ç' Î

2° ÜÝƆ(a ÈƆ)—É \$ÜÝƆ< t ÜÝƆƆà Ã0.5mLEÈƆ - W8È 4° Ì 10ã Z ÈgKÿÿÍ Î Ò] ^Í
 ĐÙÈÈè 9M100.0ng/mLÍ Ýì 7EBà ÜÝƆøEP ÈÉÈEP Ì < t 300ÑLøÜÝƆƆà ÃÈ† Ò! &{
 AÓ%òƆà s 100.0ng/mL, 25.0ng/mL, 6.25ng/mL, 1.56ng/mL, 0.39ng/mL, 0.1ng/mL, 0.02ng/mLÈ ÜÝƆƆ
 à Ã (0ng/mL)¥| eM×ƆÔÍ M' Ô>? ´ª ŠÈÉA>?(™" wøÜÝƆçÃÍ

item	1	2	3	4	5	6	7	Tube
APOA4	100.0	25.0	6.25	1.56	0.39	0.1	0	ng/mL

3° „ ...çÃÀø „ ...çÃÀƆ—Detection A òDetection BC™" ù(" ÖÖx™çøÙ ' ' " È1™ÚÙC
 • ç\$ÈøÃÿ—^, ÙÍ | " ùãÝ1 „ ...ƆàÃÀçƆ 1:100Ɔà (†—10ÑL „ ...çÃÀ/990ÑL „ ...Ɔà
 ÃÀ)ÈƆãƆ¼ÈƆà ùà | - páâƆøÉA>?! í øÀµãj (100ÑL/Ò)È>ããj K⁻ ãj 0.1-0.
 2mLÍ

4° èèì Ã—580mL ç • < t 20mLèì ÃÖ30á ÙƆà " 600mL" ãeÃè9Í
) * —

1° ÜÝƆøƆà ¢Å¥| CÕÌ « -Í

2° ÜÝƆ(¥| " ù15ã ZÍ ãj Í ž ÜÝƆæÅ™" « AÍ

3° ÜÝƆ° „ ...çÃÀãeÃ° „ ...çÃÀƆãeÃ(™" È⁻ øƆàÃãj ÈƆàÃ¢ÅƆ" Í " Ãçÿÿèé
 ƆãƆ¼È] ^Í ĐÍ M' Ô>? ´ª øÝƆŠ(™" < µ Èü Ý< µ ÃøÍ ({ | ! í øµèƆã
 j È. µ ¢...™" < µãj øk' Ö† [„ ...çÃÀKÈ« A ¢...¶ ¥10ÑLÙÈ1] ^èèè9ì í Í

4° (î q`™" ì • ƆàJ øÜÝƆ° „ ...çÃÀãeÃÿ „ ...çÃÀƆãeÃÍ

5° èì ÃÖ30xÙÌ † ´ øã⁻ È(Ɔ8ñ" W8ÈÿÿƆ¼È" , ´ øGVçÃø« -ãj Í

6° †‡^Ì óã†‡M ãÈøóí ã4sãeÃ-™" ÈCã4J öì ; ÅŽM÷ø Nµí ç NuúÈ
 1ò>?ì ! " ùúýø9í Èès>? ´ª ¢ÝƆÈƆ" Gvÿì Í (™" ² ã4Í

[Ü° ' "]

1° ° æ †‡^° È ¢ Ž™" ž †‡^! èsø ° ; ù È(™"™" ùƆã , ° ø
 ; Å™" µÈ- Ɔ ø ° Í

2° >? ù⁻ Ɔ- ... ° Ì ...—è9Í è9¢CÜÝ ø ĨKÈ" ø Ɔ'È ´>?ø³ ƆƆ
 àÓÓÍ †ª ƆÌ ...—è9J çJ È(° ý" øƆàçÈ Í ° Ɔàí " ƆBSÍ

3° ! „ ° ¢ Í Cš>æ! ° šÌ Èö÷« - - >?øÈ ŠÈü) * ° Í

4°™" ç ÁÃÃj ì ø¼½¾» ç¿ Àú[Ã; ÅÍ ¥ ç -Nø t! " >? ´ª #í Í

5° ° M¿ ÁÃÃÆ¹ ÈŽMžh ° È\$Žd% È†—¿ À&' ° ¿ ÀÓµ° S KL(È! 1; Å C
 „ ... ¢⁻ ø) * Í

6° +Y, Ɔçq¼, ƆÈ , - . ò/. q¼, ƆÈ; ÅŽMU° I Ɔ!™" ø „ ...³ ÿòO1³ ÿ ¢2ã
 È¿ ¢ø „ ...⁻ Í

7° ø÷™" wx ° È' KLJ 3; ÅÍ Ž, Ɔ4Ãç5Š¿! " >? ´ª #í Í

[6e78]

1° O>? ÖøÉÖÍ < t 200ulãããæÃ" 1 - 9È : - C ÜÖ øÆW8; 10ã Z Èš - ÖÈÖÍ
 ãÿÈ\; " ¥< 6eÍ

2° < —ãÿñÜÝÖ° ... ƆÖ° ×ƆÔÍ ñÜÝÖ7ÖÈ{ A< t 100ÑL ¢gè 9øÜÝƆÖ< †‡Ýí 2
 ÙÍ ×ƆÖ< 100ÑLÜÝƆƆàÃÖ< †‡Ýíª = 7³ - « ÙÈ3Ö< ... ƆÖçƆà - ø ƆÙ100Ñ
 LEÉÖ< 10ul%ãÈ ÙÖ< ÆÜÜÈ372C ÙÖ ø8ñ1¶KÈ Í >? ñ4M800rpmÈ @2-4mmÈ
 AB%ã—4Í

- 3° Æ% ƒ2ă Z - - ĀŸƐ% ' Cđ&' ™ÖÈƐα" èi Ĩ
- 4° ÉÔ< „ ...ç ĀĀă e Ā100ŃLÖ| " ùăj ÛÈ ÜÖŪŪƐ372C ÜÖ ø8ñ1ŋKE Ĩ >?ñ4 M800rpmƐ @2-4mmƐAB%ă-4Ī
- 5° Æ% ƒ2ă Z - - ĀŸƐÉÔ" 200ŃLđèi Āèi ƐDĐ1-2ă ZƐ- Ōi! ĀŸĪ q` èŌ3A Ĩ³ - «Aèi - Ɛ [ÇE- 53đèi ăæĀƐO ÜŌEFC GÆƐOH CŌi đĀŸVó È Ĩ ‡J ö „ ; Ĩ Ĩ % èŌi JGsĪ
- 6° o% ƐÉÔ< „ ...ç ĀĀă e ĀŌ| " ùăj Û100ŃLE ÜÖŪŪƐ372C ÜÖ ø830ă ZƐ Ĩ >?ñ4M800rpmƐ @2-4mmƐAB%ă-4Ī
- 7° Æ% ƒ2ă Z - - ĀŸƐÉÔ" 200ŃLđèi Āèi ƐDĐ1-2ă ZƐ- Ōi! ĀŸĪ èŌ3AƐK ' g785Ī
- 8° o% ƐÉÔ< éĀ150ŃLE ; 2ă ZƐ™< ĀK• Ɛ&' Ɛ\ ; ĀƐLŌĪ) * -
- 1° † ‡Ÿi -Ÿi «A>?! í ...đ Ü: ƐÈÉđ; M< ŌŌÆ<™ƐƐ Ɛ#7š> œ...@' Ɛ1i™A™" Ĩ
- 2° < ->?6eĪ (™" «AŠđNO Ɛ] ^ùúĪ < K) * α... PĐi • ƐO P< ¥ ÜŌŪó Ɛ. μαQđŌ• ƐŸŸRĪ B¾Ī U_- † ‡ < t« Ɛ< JöĪª «EŌU³ - «EŌ< KLLS. μŋŌ«TUj C10ă Z1Ī ÛƐ†ª V° ƐOI! " αgđW- 8ñXKLEM¿ > YZ±², ...μĀđŸ PŠđq` ŠĪM[...ĀđŸPŠƐ½¾ñ4` Ō« ->?Ī
- 3° 8ñ-MAB P \Ɛ>?K(O< ÆÈÇŪŪđ ÜŌ4¥9^Ī Ɛ1] ^ĀŸ \ƐèŌ- . /« -™76eƐ] ^K_Ō-] ^ ÜŌ' ¥È` &' ƐgK- abcde´ đ8ñKLý89Ī
- 4° èi -Păèi fgg...ƐCÉAèi JöĪ ƐO...Ōèi ĀGVŌÈĪ †ª™" Ĩ Ĩ èŌi Ɛ(Chi™" -ò" ¥j k>?JöĪ Ĩ
- 5° †ª >?WĪ 99 ¥60%Ɛ½¾™" < 9øú 99 Ĩ Ĩ

[>? - "]

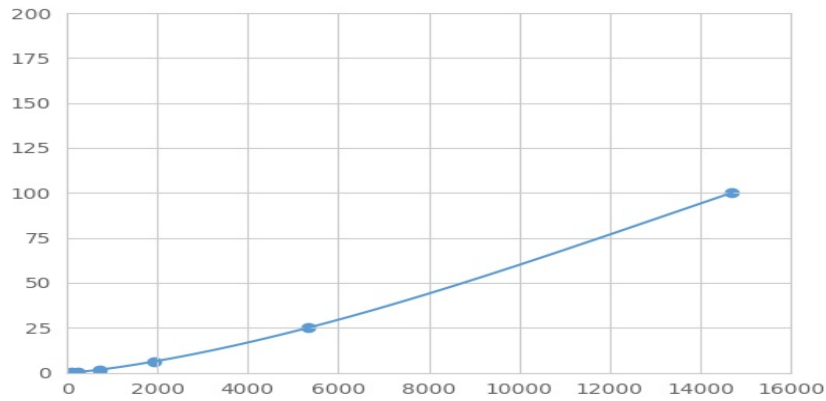
OAPŌA4³ Ÿ Ø¥%Š< ĀmnƐj soÈ€ŸƐp< ĀĪ āŸ< tÜŸPÇŪ° ƐÈĪ APŌA4Uq! ¥oÈ€ ŸÆđ³ Ÿ´ rƐY- < t• -dÇđAPŌA4³ ŸƐCO´ rđ• -dÇ³ Ÿèø- Ɛ< tPEŪsđtýdƐPE Øu\ - Ɛà | MFIĀŌMedian Fluorescence IntensityŪđ° ŋÿ PĪ đAPŌA4è9Kj ÈĪĪ " Luminexă äö...´ Ɛáă Pè9Ī

[áâ]

vÜŸPð ° MFIĀF o x fŌMFIĀ- eĐŌwxĐŪƐ†ñ4` ŌƐy- [Èi " ĀáăĪ 1ÜŸPðè9 Mz { ÜŌÇ Ó{ ÜŪƐMFIĀM} { ÜŌÇ Ó{ ÜŪƐ} - ÜŸ Ō³ kök- { ~• köáăđR2Ā J´ Ɛ1R2Ā€• , ¥1MpŪĪ ½¾™" f „ j e ...Ç« -ăăƐ†curve expert 1.30Ɛà | P MFIĀƐ ÜŸ †- È- đè9Ɛ†1BàŌŌBÇ" ÜŸ- đè9UMFIĀáă- ÜŸ đ~• kökƐO Pđ MFIĀ^ tkökƐáă- Pè9Ɛđ†1BàŌŌƐ\M Pđ>ăè9Ī

[%i Ō |]

M[Š¥áăƐ. è9MĪ 5μ¿ MFIĀMŽ5μƐ» ¼} ŌK6S" ÜŸPđMFIĀeM| { ÜŌX< ÛƐÜŸ Pðè9Mz { ÜŌŸ< ŪĪ gKM[†?´ª đ¥ƐŠƐŌĪ úžđQ- • Ō| ¿f ŌĀĪ ½¾™" ŌĀö ŽÜŸ ŌĪ ¥>?6e: ÇđαgŌ†6e ° Ā••° èŌ••ý89: Ç(ÛƐÜŸ đMFIĀĪ ! í´Ī! úžđÜŸ •ž´ Ɛ>? í...à | Ĩ Ĩ đ>?öŽÜŸ Ĩ



(€• , fA4)„ ...† ‡ ^ ÜÝ

[„ ...]

0.1-100ng/mL.

[³ „ ...]

‡ ÅM20E x f ÞÖ\ÜÝ ÞßàÃÛ...´ ðl " Å< =ÓÜÝí ! - ðê9Î

[' Š]

° † ‡ ^ " ¥„ ...APOA4E• „ ...UÈÉÊ" - N• > Y- - - ^
 ¥~ , ••ò ° J™ð" j £¤; ÅGs! ÊËÇÊ" - N- - - „ ...EŽ†° † ‡ ^ ; ÅU • „
 ...ðÈÉ-N - - - ^

[ê§9]

ê§9" Þ...´ Åð5' š ÓCVm&Î CVÖ%Û = SD/meaná 100
 > Ĩ í - [g> A† ‡ ^ ° ĩ ° Å´ Å ° « ¬´ µ„ ...EÉæ ° q• ...´ 20
 A£ãÝáâ¤gê9 ° ðl " ÅðSDĀĪ
 > Lí - € [3E¤g> Að† ‡ ^ āÝ ° ĩ ° Å´ Å ° « ¬´ µ...´ EÉE °™" g« † ‡ ^ q` ...
 ´ 8A£ãÝáâ¤gê9 ° ðl " ÅðSDĀĪ
 > Ĩ í - CV<10%
 > Lí - CV<12%

[R´ Š]

• ...´ E† ‡ ^ C ® Ĩ ž # ½¾89' EÿŠ4 ?O¶ ¥5%Ī
 M ¶ óŽd † ‡ ^ ; Çù- „ ...Åð±² E>?WðE¤: Çí . µ' C« " E¥ÈQ>?WĪ 89° 9
 9ð8ñ: ÇĪ ÈA g«>? | J« ¬6e; §¨ Mì í Ī

[>? ©ö]

1° >? ùÜÝÞ° † ‡ ð ° Ýí B
 2° < ÖÜÝÞÇ ° Û100ÑLE< %â £372C ÜÖ øª ñ1¶KB
 3° % ÖÈE< „ ...ÇĀA100ÑLE372C ÜÖ øª ñ1¶KB

- 4° % ð Ò3AB
- 5° < „ ...Ç ÆB100ÑLE372C Í ª ñ30ã Z B
- 6° % ð Ò3AB
- 7° < é Æ150ÑLE ; 2ã Z - L Ó Í

[Š >]

- 1° ¥° : Ç ò « • • Í ñ Å ž y - ú ž ð ! ! - ® « ñ V ñ ð ñ ´ U ã ä £ ° Í Þ ; Å C «
´ ð N µ • • ° ± Í
- 2° ³ ² ð > ? ´ ª U t † ð Š ° > ? ð Ê Ê 6 e 1 ð > ? £ ¤ § r Ê Ê £ (ž Ý i Þ ð Û ° i œ Í
- 3° ¤ g > A ð g « Í Þ ; Å Í § ³ í Ý £ t — „ ... ° ´ µ 9 £ ({ | t † ^ Í š > œ « ñ > ? 6 e £ ¶ · ,
• ñ š > œ • e ´ Í
- 4° ° t † ^ ª ¹ t † ª ¹ ª ¹ ™ ª £ ¤ Å Æ ª È ° j è - ð Í Þ Í æ a b c d ° t † ^ ð > ? š > » Í £ , ³
ð „ ... ´ ª Í
- 5° C ð 8 ñ J ö ì] ^ O t † ¼ ½ C ¾ ¿ Ì Í ! t † \$ Ê Ê Æ 1 A B \ ý < • - ù ú £ Ž M , f Æ
ð Ê \$ O ! " ... Æ ¤ Ý P Í
- 6° Á Æ ð Æ Ò Ò Ò Ò Ì ; Å Í § ³ - N E † M j g ° Æ £ ¤ Í > ? ´ ª è s] ^ ± ² Í Ü Ö C ™ ª
K M v Å Æ [´ £ (í ú ù [´ Í
- 7° ¥ 6 e ¤ h i ° 6 e Ç ì Ç ý ì € " L Ó ð ö È (O ; Å ! " ý i ´ ª ð i • Í > ? ù (Ê ¿ Ê L š >
œ ü Ê t ð ø Í
- 8° C ° j i 1 ð 6 e ð Ê Ê J ö ì ð 5 Ç O ; Å ! " ¤ g ð > ? ´ ª £ ! 1 M [ú > ? ´ ª ð ; q ` Š £ >
? ð Ê « 7 6 e O í ... a b U j Í
- 9° t † ^ C ´ Ì ù " • J a b N „ £ Í ¥ ± Í : Ç ò v > ? W : Ç í ´ £ ; Å Í è s > ? ´ ª U ´ Ì ´ ª ¤ «
" Ç ¤ g > A t † ^ > L í Í ° ð) * Í
- 10° ° t † ^ Ü Ê ° Ì Ð g h t † ^ Ç ¤ g k ´ „ ... g « } ð - ð Í Þ ý % £ ! 1 ¤ Ñ o „ ... ´ ª ¤ « " ð
) * Í
- 11° " ¥ j i t † ^ Ì ³ Ý ð ^ ð - ¤ g M q ¼ , f £ Í ¥ i q ¼ , f ! € [ð Ó Ä ° m Ô š Ö ° ÷ Ç k k (
v ¤ g £ ! 1 » ¼ • ´ ´ Ò ž t † ^ ; " ¥ Ê ° q ¼ , f ð „ ... £ ¤ g » ¼ „ ¤ ö ÷ ™ ª t † ^ „ ... q
¼ , f Í
- 12° (- Ö Þ Ì ... - ð è 9 £ Ç ñ á - > ? P ´ Þ „ ... è 9 Í x ð ´ " ; 1 A B ° Ì „ - Í µ •
´ t † ^ „ ... Í
- 13° ž t † ^ ; Å ¤ " " ¥ « > ? ° Š ¤ P ´ ð Ø > ? Þ ð „ ... £ Š t £ ¹ Ž Ü o > ? (Í
- 14° ° 6 e š > g " " ¥ 4 8 t † ^ Í
- 15° ž t † ^ • ž ; Ç ™ ª £ t O Ê " ¥ | § ´ Ç] ^ Ê ° " Ú £ » O ¤ Ž † i • ð Ü Ü £ Ý ¤ Þ
B] ^ ´ à] Í

[Û Ü Ä á]

Û Ü	; Å - Ž	Ä ä k ä
Ü Ý í	Ü Ý Þ Ý i ¤ j P	« - j Þ ð Ü Ý Þ ä 9 B à
	[ð è ì ¤ Þ ä	Þ ä ð [ð è ì
	Ä ¤ è P	„ t ý j Ä ø

ê§9	%âëì ¤Pã	#š> æ...@Pã; èì ýDĐ
	β¾¤Pãý [†‡¤	Pãβ¾ý [†‡
	q` > " ° ĐøýÚÛ	™" < ø...åæwð °™"
	< ¤êP	„ †ý j Æø
MFIÃ	ÉÔ< ð†‡µ¤êP	j Æø£êP< †‡‡
	8ñKL¤j P	' ÔP ð8ñKL
	8ñ89¤j P	†‡...l „ W8ü' ÔÝPð8ñ89
	PEÛs – Ç	åæ†‡
	PEÛs – BâÓÓ¤	#7š> æ>?6e
	• ¯ LÓKLLÓ	Cš> æ½¾ðLÓKLĪ LÓ
° Æ	¤j Pð ° k k	j P ° £™" wx ° « ¬>?
	¤j Pð ° +Tý' " k'	S[j Pð ° +Tý' " k'
	...– NC ° ĩ ĭ µ	™" wx ° £q` >?