

€•, (ARO)*f*„ ...† ‡  
 (^ %Š < Lumi nex(€• Ž•• ' )  
 ' " " • \_ \_ ~  
 ™“ Š > œ

• ž Ÿ | €™“ € ¤ “ ¥ | § ” ©!

a « ¬

[ - ® - " ]

° ...† ‡ ± “ ² ³ Ÿ•• ‘ μ„ ‘ ¶ ~ · ₁ · ° ₁ » ¼½° ₁ ¾¿ ÀÁÂ ¹ ¾¿ ÃÄÅ , ÆÇÈÉÊ” • Æ  
 ŸËÄÖÏ μÍ

[ ...† ‡ Î Ï ]

...† ‡ Ñ	Òμ	...† ‡ Ñ	Òμ
96ÓÔÕÖ×ØÙ	1	96ÓÔÚÛ	4
ÜÝ Þ	2	ÜÝ Þ ß à Æ	1á 20mL
^ â	1	ã ä å æ Æ	1á 20mL
<i>f</i> „ ç Æ	1á 120èL	<i>f</i> „ ß à Æ	1á 12mL
<i>f</i> „ ç Æ Ò Ñ Ò Ñ Ò Ñ Ò Ñ Ò Ñ	1á 120èL	<i>f</i> „ ß à Æ Ò Ñ	1á 12mL
é Æ	1á 10mL	ê ë ì Æ Ò Ñ Ò Ñ Ò Ñ Ò Ñ	1á 20mL
™“ Š > œ	1		

[ í î ï ð ñ ò ...† ]

1<sup>1</sup> Lumi nex MAGPI Xó € Lumi nex 100ó € Lumi nex

200ó € Æ Bi o-Radó, Bi o-Pl ex ó ä ö Õ ö ÷ ö ø™“ ù ú û - ù, ü ý þ î *f* ÿ Ý Û

2<sup>1</sup> Æ Æ Š μ Æ ø ò

3<sup>1</sup> ß à Þ ð È Þ .

4<sup>1</sup> Æ Ž

5<sup>1</sup> ^

6<sup>1</sup> è Æ ð ï ø

7<sup>1</sup> 0.01mol / L Æ 1á Û å æ (PBS) € pH=7.0-7.2

8<sup>1</sup> ø

9<sup>1</sup> , Ü Ö ø

[ ...† ‡ ð ò ® ]

1<sup>1</sup> ð...†‡- ...†! " ...†#Ü\$Å %& Í ' ( ) £\* +...†‡, ' - . / ÜÝÞ¹ f„ çÃÀ  
 1<sup>1</sup> f„ çÃÀBOð%ÓÔ& ¥-201CÆÇ2...†' 3¥41C& ì " Í  
 2<sup>1</sup> ™" , ð...†‡- 42...†5í " 6...†#Ü\$ %ð78& Í  
 ( ) -  
 ...†‡Í , Ü9: ; <£" =>í ? : ã @™" A™" , ð42...†‡ö÷BC@=> , 1DEÍ ™" FGÍ H  
 PI ®JKO‡ŽÅðÜ\$LY&M®Í » ãNO&PQ´ ðÍ

## [ Ü° ðRST& \_ ]

· , - / \* S¥· , ã ÈðU· Ü° BV7 32¶JÆ41CI WEX, 1,000ág • 20ãY£ZÅ , [ : £  
 / Å , 3¥-201CÆ-801C& £\ ] ^\_` aÍ  
 · ° - " EDTAÆbcdL³ e†RSÜ° £ü/Ü° BRS, ð30ãYÍ ¥2-81C 1,000ág • 15ãY£ZÅ ,  
 [ : f„ £Æ/ Å , 3¥-201CÆ-801C& £\ ] ^\_` aÍ  
 » ¼½° - æfghð» ¼i ì ½° ðj ' k æf  
 1ÜZ' µ» ¼l £B- mPBSÖ0.01mol/LE pH=7.0-7.2ÜË , è n· Å£½° ùoÑpÍ  
 2Ü/ » ¼qr ¶l £! ½ð s 3Bt Åðu vwÅÅâæÅ(xyIS007E⁻ z { | Ü} xð~¾¿´ • €  
 • æfghðâæÅ)ð, f! MøËÖŠ¶ð» ¼, ...†‡ÜÍ ÖMµÿ^ %o=1:20-1:50EŠ† - 1mLÅÅâ  
 æÅË< s 20-50mg» ¼ ° Í Ü  
 3Ü/Æ+ð• ŽÅ• l • ' ' " " • , Í  
 4Ü/ i ì pð½° Å10,000ág • 5ãY£-—~ £Å , [ : " ¥f„ Æ3¥-201C™& Í  
 ¾¿ ÅÃÅ , ÆÇÈ" • Ü° - ' 1,000ág • 20ãY£ZÅ , [ : f„ £Æ/ Å , 3¥-201CÆ-801C& £  
 \ ] ^\_` aÍ  
 ( ) -  
 1<sup>1</sup> OÅÜ° ! í š & £41C& ¶¥1> £-201Cæ• l 1DE £-801Cæ• l 2DE Í  
 2<sup>1</sup> Ü° æ• ç• kžÿ , f„ j ¶£• ‡ç• Ü° æ£æ¥‡| f„ Í  
 3<sup>1</sup> Ü° ™" ù- ã§! " " V7£æ⁻ < ù™©aÁÍ  
 4<sup>1</sup> a ¥-µf„ Ò{ £« ¬- ®™" · , - æP· ° dL ° æ¥f„ Í

## [ Lumi nex200 ã ä ö ]

1. ã ä ÿ ^ - 50uLA
2. Š < gh - ^ â MagPlex;
3. ° ^ â µ - 50±/² ;
4. MFI³ - Medi an.

## [ ...†Ýì ]

1<sup>1</sup> ™" ù/ ð...†ÿÜ° ã§! " " V7Ö18-251CÜE†Φ´ ...†‡B« µJKÍ æ¶™" £' • Zæ°  
 @...> í ð, Ü9ÿ...†£Ü/42ð, Ü9ð...†" · ´ 9, & Í  
 2<sup>1</sup> ÜÝÞ(¹ Þ)- ° #ÜÝÞ< sÜÝÞBà Å0.5mLE» p, V7¼3—½10ãY£fJ¾¾¿ ÅÖ\ ] Å  
 ÅÜEÇê8L100.0ng/mLÍ Ýì 7DBàÜÝÞðEP £° DEP È< s 300ÅLðÜÝÞBà Å£†Ä %z  
 @Å%ßà r 100.0ng/mL, 25.0ng/mL, 6.25ng/mL, 1.56ng/mL, 0.39ng/mL, 0.1ng/mL, 0.02ng/mL£ÜÝÞB  
 à Å(0ng/mL)ÆÇdLÖxÓÍ L&È=> j ¶ %£° @=>' ™" vðÜÝÞçÃÍ

item	1	2	3	4	5	6	7	Tube
ARO	100.0	25.0	6.25	1.56	0.39	0.1	0	ng/mL

3<sup>1</sup> f „ ç ÂÀ ò f „ ç ÂB– Detection A ò Detection BB™“ ù ' " É Ê Ë ™Æ Ì Í • ' " £ Ö ™Î Ï B ÐÆ#» ð Æ ÿ — ^ + Ñ Í | " ù ã Ò ò f „ ß à Â Æ ß 1:100 ß à († – 10 Æ Ì f „ ç Â Æ / 990 Æ Ì f „ ß à Â Æ) £ Ó ã Ò ½ £ ß à ù Ò { - ò Ò × þ ð ° @ = > í ð ° µ Ø ï (100 Æ Ì / Ó) £ = Ù Ø ï J ^ Ø ï 0.1-0.2 mL Í

4<sup>1</sup> è è ì Â – 580 mL Æ Ž < s 20 mL è ì Â Ò 30 á Ù ß à " 600 mL " Ú d Â è 8 Í ( ) –

1<sup>1</sup> Ü Ý Þ ð ß à æ ¶ Æ Ç ß Ò È æ ¶ Í

2<sup>1</sup> Ü Ý Þ ' æ | " ù 15 ä Ý Í Ø ï Í ' Ü Ý Þ Ù ¶ ™ " « @ Í

3<sup>1</sup> Ü Ý Þ 1 f „ ç Â Æ Ú d Â 1 f „ ç Â ß Ù d Â ' ™ " É ^ ð ß à Â Ø ï £ ß à Â æ ¶ Ò " Í " Æ Ù ¾ ¾ Ý Þ Ó ã Ò ½ £ \ ] Á Á Í L & È = > ; Ç ð Ý Ò % ' ™ " Š µ £ ù Ý Š µ Â Ø Í ' z { í ð µ ß Ò Ø ï £ - µ æ ... ™ " Š µ Ø ï ð j ' Ò † Z f „ ç Â Æ £ « @ æ ... ¶ æ 10 Æ Ì Ù £ Ò \ ] à r è 8 á á Í

4<sup>1</sup> ' ã þ \_ ™ " ä • ß à ì ð Ü Ý Þ 1 f „ ç Â Æ Ú d Â ÿ f „ ç Â ß Ù d Â Í

5<sup>1</sup> è ì Â Ò 30 x Ù È † ; å ä æ £ ' ò 7 æ " v 7 £ ¾ ¾ Ò ½ £ " + j å F U ç Á ç æ ¶ Ø ï Í

6<sup>1</sup> ... † † È è ã ... † L Æ £ é é ì Ø 3 r Ú d Â , ™ " £ ß Ø 3 ì è È : ¶ • L ì í M µ â Æ M ï ï £ Ò ò = > È " ð ñ ò ì 8 á £ à r = > ; Ç æ Ý Ò £ Ó " F U ò á Í ' ™ " 2 Ø 3 Í

[ Ü ° ' " ]

1<sup>1</sup> ° ð ò Ù ÷ ... † † ° ø ù ú £ æ ÷ • ™ " ' ... † † à r ð ° ù ð ù ú £ ' ™ " ù ™ " ù Ò ä ý þ + ° ð : ¶ ™ " µ £ - ý Ó ð ° Í

2<sup>1</sup> => ù ^ ò - „ ° È „ • è 8 Í è 8 æ B Ü Ý ð Í J £ " è Ó ' Ç ' => ð Þ ß à Æ Ò Í † Ç Þ È „ • è 8 ì Æ ì £ ' ÷ ° ý ' ð ß à Æ è Í ° ß à í " Þ ß Í

3<sup>1</sup> f ° æ ì B š > æ ° © È £ ò ÷ æ ¶ - => > È Ç % £ ù ( ) ý ° Í

4<sup>1</sup> ™ " Æ Æ Æ ì ï ð » ¼ ½ ° Æ ¾ ç ú Z Æ : ¶ k æ • M ð s => ; Ç á Í

5<sup>1</sup> ° L ¾ ç Æ Æ Æ , £ • L ' g ° 1 • c £ † - ¾ ç 1 ¾ ç Ò µ 1 R J K £ Ó : ¶ B f „ æ æ ð ! Í

6<sup>1</sup> " X } x Æ þ » } x £ # \$ % ð & % þ » } x £ : ¶ • L T ° H Þ ™ " ð f „ ³ Ý ð ' ( ³ Ý æ ) Ø £ ^ æ Ø f „ æ Í

7<sup>1</sup> ò ÷ ™ " v w ° £ & J K I \* : ¶ k • } x + Á Æ , % ^ => ; Ç á Í

[ - d. / ]

1<sup>1</sup> / => Ò ð ° Ó Í < s 200 ul ã ä å æ Æ " Ó - Ó £ 1, B, Ù Ò ø Æ v 7 2 10 ä Y £ © , É 1 Ó Í Æ ÿ £ [ : " æ < - d Í

2<sup>1</sup> < - ã ð ñ Ü Ý Ó 1 „ Þ Ó 1 Ò x Ó Í ñ Ü Ý Ó 7 Ó £ z @ < s 100 Æ Ì æ f è 8 ð Ü Ý Þ Ò 3 ... † Ý ï 2 Ù Í Ò x Ó < 100 Æ Ì Ü Ý Þ ß à Æ Ò 3 ... † Ý ï a 4. , « Ù £ 2 Ó < „ Þ Ò Æ ß à , ð Þ Ù 100 Æ Ì £ ° Ó < 10 ul ^ å £ , Ù Ò < Å Ú Ù £ 371 Ç , Ù Ò ø 7 æ 1 ¶ J £ Æ 56 ñ 3 L 800 rpm £ 72-4 mm £ 89 ^ å – + Í

3<sup>1</sup> Å ^ £ 2 ä Y , – Æ ÿ £ ^ & : ð ™ È 1 £ æ " è ì Í

4<sup>1</sup> ° Ó < f „ ç Â Æ Ú d Â 100 Æ Ì Ò ! " ù Ø ï Ù £ , Ù Ò Ù Ù £ 371 Ç , Ù Ò ø 7 æ 1 ¶ J £ Æ 56 ñ 3 L 800 rpm £ 72-4 mm £ 89 ^ å – + Í

5<sup>1</sup> Å ^ £ 2 ä Y , – Æ ÿ £ ° Ó " 200 Æ Ì ð è ì Æ è ì £ ; Å 1-2 ä Y £ – Ó Í Æ ÿ Í þ \_ è Ò 3 @ Í , « @ è ì , £ Z Æ < æ 4 2 ð è ì å æ Æ £ / , Ù Ò < = B > Æ £ / ? ý Þ Ó Í ð Æ ÿ Ù è 1 Í † ì è „ : î Å ^ è Ò @ A F r Í

6<sup>1</sup> n^ ε° Ó< f,, çÂBÚdÂÕ| " ùØi Ù100ÃLE, ÜÔÚÛE371C, ÜÔ ø730ãYE À  
56ñ3L800rpmE 72-4mmE89^ â—+Í

7<sup>1</sup> Å^ ε2ãY, - ÅÝε° Ó" 200ÃLðëi Åëi E; Å1-2ãYE- ÓÍ ÅÝÍ ëÖ3@Ej  
' f. /5Í

8<sup>1</sup> n^ ε° Ó< éÂ150ÃLE 2 2ãYE™Š< B•C E[: Å@DÒÍ  
( ) -

1<sup>1</sup> ...†Ýi -Ýi «@=> í ...ð, Ü9EÇÈð: EŠÓÔÅ; ™Eš E" 6š> œ...? & EOi ™@  
™" Í

2<sup>1</sup> < -=>- dË' ™" «@%ðFG E\] î í Í< J() α... HÃH" E/ P< ¥, ÜÔÑè  
E- μαI òÓÐE¾¾J ÅÔ½Í T ^ - ...†< s« E< I ëËª «DÓT , «DÓ< JKKK-  
μ¶Ï«LMi B10ãYOÍ ÛE†ΦN—E/k αfðO- 7æPJKEE^ > QRžÿ+,, μ³ ðÝ  
O%òp\_%Í LS,, ³ ðÝO%E- ®ñ3\_Óα¥=>Í

3<sup>1</sup> 7æ-L89 P TE=>J' /< Å»ÆÚÛð, ÜÔ3¥O†Í EO\] ÅÝ TEëÔ, ^ - . α¥  
™. - dEUVJWN^- \], ÜÔ' ¥¹ X E f J^- YZ[ \] ´ ð7æJKÿ78Í

4<sup>1</sup> ëi -Óãëi ^\_p...EB° @ëi I ëËEN.../ëi ÅFUË¹ Í †Φ™" î ÅëÔ@E' B` a™"  
, ç" ¥bc=>I ëËÍ

5<sup>1</sup> †Φ=>VÍ O8 ¥60%E- ®™" < Oøú O8 dÍ

[ =>\$" ]

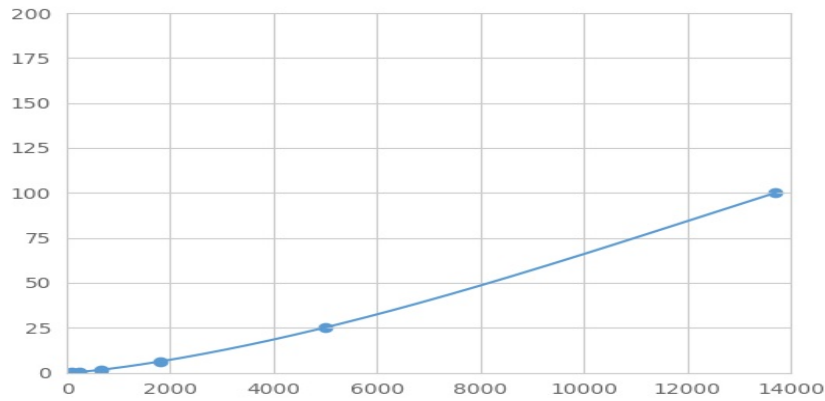
/ARO³ Ý Ø¥^ %Š< ef Ei rgÉhÿEi Š< ÈãÒ< sÜÝPÆÜ° EÇÈAROTj Ç¥gÉhÿÅ  
ð³ Ýj kEX, < s" • c ðARO³ ÝEB/ j kð" • c ³ Ýëí , E< sPEÛI ðmÿcEPEØnT  
, EÖ{ MFI³ ÖMedian Fluorescence IntensityÛð—¶ÿ PËðAROê8BbÉÉÍ " LumineXã ä ð,, ´  
EÖx Pê8Í

[ Öx ]

oÜÝPò ° MFI³ =nÖxÓMFI³ , dÄÏpqÄÛE†ñ3\_ÓEr^- ZÇd! ³ ÖxÍ OÜÝPðê8  
LstÜÖÆ÷ÒtÜÛEMFI³ LutÜÖÆ÷ÒtÜÛEvæÜÝ Ö j ëc^- zwxj ëÖxðR2³  
A´ EOR2³ yz{ ¥1LpÛÍ - ®™" | } i d ~, α¥ããE†curve expert 1.30EÖ{ P MFI³ E  
ÜÝ • œÉ^- ðê8EEOBàÅÒAÆ" ÜÝ• ðê8TMFI³ ÖxœÜÝ ðwxj ëcE/ Pð  
MFI³ • sj ëcEÖxœ Pê8EÇEOBàÅÒE[ L Pð=Ûê8Í

[ , hÒ{ ]

LSf¥ÖxE- ê8Lî , μ^- MFI³ L• , μE«-vÃJ5R" ÜÝPðMFI³ dLutÜÖX,, ÛEÜÝ  
Pðê8LstÜÖY,, ÛÍ fJLS...>j ΦðÆ...%EÄËúžðP\$†Ò{ ^ ÷ Ò³ Í - ®™" ÷ Ò³ ò  
†ÜÝ ÄÍ ¥=>- d9, ðαfÏ†- dü¹ Å^ %¹ ëÔ^ %ÿ789, ÛEÜÝ ðMFI³ k  
ãŠÍ úžðÜÝ • ž< ýE=>úí ...Ö{ î äð=>ò†ÜÝ Í



(€• , )f„ ...† ‡ ÜÝ

[ f„ ]

0.1-100ng/mL.

[ f„ ]

†³ L20DÖx ÞÖ [ ÜÝ ÞBàÂÛ„ ´ ðd! ³ < 4ÅÜÝâ ÷- ðê8Í

[ Š% ]

° ...† ‡" ¥f„ AR0E• f„ TÇÈÉ• • MŽ > Q• • ^- Í

¥' + ^ %ò ° A' ðœi £æ: ¶Fr ÉÊÆÉ• • M• • ^- f„ £• ‡° ...† ‡ : ¶T • f  
„ ðÇÈ• M • • ^- Í

[ Bš8 ]

Bš8" Þ„ ´ ³ ð, Š" ÒCve%Í CVÖ%Û = SD/meaná 100

" Í â-Zf" @...† ‡ ÷ ¹ È¹ ³ ´ ³ ° æ¥´ µf„ £° • ° j - „ ´ 20

@£ãÒÖx æfê8 ° ðd! ³ òSD³ Í

" Kâ-€Z3Dæf" @ð...† ‡ãÒ ÷ ¹ È¹ ³ ´ ³ ° æ¥´ µ„ ´ £° D ° ™" f« ...† ‡ p„

´ 8@£ãÒÖx æfê8 ° ðd! ³ òSD³ Í

" Í â- CV<10%

" Kâ- CV<12%

[ Q´% ]

• „ ´ £...† ‡ B ®Í - " - ®78& £~ %ò+ 6/¶¥5Í

L™¶ è• c ÷ ...† ‡ š > ù, f„ ³ ðžÝ£=>Vðœ• 9„ í - µ&: « £žÇP=>VÍ 78¹ O

8ò7æ9„ Í Ç@ f« =>ÝAæ¥- d: ™ j LáâÍ

[ =>Çë ]

1¹ =>ùÜÝÞ¹ ...† ò ° Ýi A

2¹ < ÖÜÝÞÆ ° Û100ÃLE< ^ â £371 C, ÜÖ ø£æ1¶J A

3¹ ^ È¹ £< f„ ÇÃA100ÃLE371 C, ÜÖ ø£æ1¶J A

4<sup>1</sup> ^ ëÔ3@A  
 5<sup>1</sup> < f „ ç ÃB100ÃLE371C ÆEæ30ãYA  
 6<sup>1</sup> ^ ëÔ3@A  
 7<sup>1</sup> < éÃ150ÃLE 2 2ãY, DÒÍ

[ Š> ]

1<sup>1</sup> ¥• 9, òæ ^% d¥æ¶ ÷ž x | úž ð \$§ æ¥Uf ð´´ Tã ä É° HP: ¶ B«  
 ´ ðMµ ^ %©ª Í  
 2<sup>1</sup> « ð=> j ¶T...† ð %<sup>1</sup> => ü ðÉÉÉ - dOð=>æ• šqÉÉÉÉ' — Ýi Ó ðÜ° i • Í  
 3<sup>1</sup> æf" @ðf« HP: ¶k - â ðÉ† - f „ Æ' - ®8É' z { ...† †Í š> ææ¥=> - dÉ´° ±  
 Ž - š> æ• d< ýÍ  
 4<sup>1</sup> ° ...† †Ø² ...† Ø²™“ Éæ¶¶Ó“ Ç³ i à; ðHPÍ Û YZ[ \° ...† †ð=>š> ´kÆ+  
 ðf„ j ¶Í  
 5<sup>1</sup> B ò7æi ëË\] / ...† µ¶B. „ÉÍ ...†#» »¹ O89 TÿŠ“ • î ï É• L} x Á  
 , ð¹ / „³ æÝOÍ  
 6<sup>1</sup> ° » ð, ¼ÔÔÔË: ¶k - • ME†Lb\_• ½Éæk ÷=> j Çàr UVžÝÍ , ÜÖB™“  
 JE u¾¼ ZæÉ' āúùZæÍ  
 7<sup>1</sup> ¥- dūæ` a¹ - dÃáÆðá€“ DÒðëÁ N : ¶ òá; ÇðH“ Í =>ù' Ã¾ÃDš>  
 æüÃ...ðøÍ  
 8<sup>1</sup> B ° i ï Oð - dð° DI ëËð, N: ¶ æf ð=> j ÇÉ OLSú => j Çð: p\_%É=  
 >ð° «. - dNí ...YZMi Í  
 9<sup>1</sup> ...† †BæÃù! • I YZMfÉÆ ¥±Ç9, òo=>V9, âŠÉ: ¶kàr => j ÇTæÃ; Çæ«  
 Ææf" @...† †“ KâË—ð ! Í  
 10<sup>1</sup> ° ...† † TÇ³ ÁÉfg...† †Ææfj ' f„ f« | ð• ðHPý ÷%É OæÊnf„ j Çæ« ð  
 ! Í  
 11<sup>1</sup> “ ¥i ï ...† †Ë³ Ýð] È\$Ì \_Lp»} xÉÆ ¥i p»} x €ZðÍ µ¹ eÍ “ Ì¹ ï j c  
 o æfÉ O« - Ž' &Ë´ ...† †: “ ¥Ç³ ðöp»} xðf„ ÈÌ \_« - „ æö ÷™“ ...† †f„ p  
 »} xÍ  
 12<sup>1</sup> ' - Ð PË „ • ðê8ÉÆüñÖ- =>O´ P f„ ê8Í Ñ ð' “ : O89 ° È f• Ì µ•  
 æ...† †f„ Í  
 13<sup>1</sup> ´ ...† †: ¶æ' “ ¥« =>° ø %æO´ ð Ò=> Pðf„ ÈŠ†Éª • Ón=> Í  
 14<sup>1</sup> ° - dš> f ' “ ¥48T...† †Í  
 15<sup>1</sup> ´ ...† †• ž; Ç™“ É† / Ç“ ¥| §´ ©ÆUVÇ³ “ ÔÉ« ðö / æ ÷ • †H“ ðÖÖùúÉ x æØ  
 ÛUV' ÚúUÍ

[ ÖÖÁÛ ]

ÖÖ	: ¶\$•	ÁÛj Ý
ÜÝ â	ÜÝPÝi æbo	æ¥boðÜÝPp8Bà
	Zòèi æÓã	Óãð Zòèi
	ÃæBO	f• ý b Ãø

BŠ 8	^ â ë ì ¤ Ó ã	" š > æ...? Ó ã 2 è ì ý ; Â
	Ô ½ ¤ Ó ã ý Z...† ¤	Ó ã Ô ½ ý Z...†
	p_ß" 1 ĩ ø ý Ú Û	™" < ø...à á v ð 1 ™" v ð ĩ ø ý Ú Û
	< ¤ ß O	f• ý b Â ø
MF I 3	° Ó < ð...† μ ¤ ß O	b Â ø £ ß O < s...†
	7 æ J K ¤ b O	& È Ó ð 7 æ J K
	7 æ 7 8 ¤ b O	...†...d'' " V 7 ü & È Ý O ð 7 æ 7 8
	PE Û I • Â	à á...†
	PE Û I • ß à Â Ò ¤ ÷	" 6 š > æ = > - d
	• æ D Ò J K D Ò	B š > æ - ® ð D Ò J K Î D Ò
° 3	¤ b O ð ° j c	b O ° £ ™" v w ° ¤ ¥ =>
	¤ b O ð ° * S ý ' " j '	R Z b O ð ° * S ý ' " j '
	„ • M B ° È ì μ	™" v w ° £ p_ =>