

€•, (CAV1)*f* „ ...† ‡
 (^ %Š< Lumi nex(€• Ž••')
 ' " " • _ _
 ~ " ™Š >

œ• ž Ÿ | ~ " € £ " ¤ ¥ | § " !

©^a «

[_ - ® "]

~ ...† ‡ ° " ±² ž • • ' ³ ´ „ ³ —μ ¶ · μ , · ¹ ° » , · ¼½¾¿ À· ¼½ÁÂÃÄÅ¶ ÄÅÆÇÈ " • ÀŽ
 É CAV1Ê Ë Ę

[...† ‡ } []]

...† ‡ İ	Đ´ İ	...† ‡ İ	Đ´ İ
96ÑÒÓÔ, ÖÖ	1	96ÑÒ×Ø	4
ÛÜÛ	2	ÛÜÛÜÝÀ	1P20mL
^ ß	1	à á â ã Ä	1P20mL
<i>f</i> „ ä Å	1P120âL	<i>f</i> „ ÜÝ Å	1P12mL
<i>f</i> „ ä Å BÓPE-SAÖ	1P120âL	<i>f</i> „ ÜÝ Å B	1P12mL
æÀ	1P10mL	ç è é À Ó 30PÖ	1P20mL
~ " ™Š >	1		

[ê ë ì í î ï ...†]

- Lumi nex MAGPIX ð € Lumi nex 100ñ € Lumi nex 200ñ € Ä Bi o-Radð, Bi o-Pl exð à á ò Ó ó ô õ ö ~ " ö ÷ ø ñ, ù ú û ë ì í ü ý Ü Ö
- € p Ä y p Š ´ À ö ï
- Ü Ý Ü í EP .
- Ä Ž
- ^
- è À í í ö
- 0.01mol /L Ó Ä 1P Ö ä ä (PBS) € pH=7.0-7.2
- ö
- Û Ö ö

[...† ‡ í ï _]

1. í ...†‡- ...† ...†! Û" Ã # \$ É%&' ¢() ...†‡*%+, - ÛÛÛ· f„ äÄA
· f„ äÄB. ï 96ÑÒ\$ ¢-20/¢¢ÅÖ...†%1 ¢4/¢\$ ì " È
2. ~ " * í ...†‡- 2Ö...†3ê 4...†! Û" # í 56\$ È
&' -
...†‡ì Û789: ¢ ; <ê=8àÿ>~ " ?~ " * í 2Ö...†‡óô@A>; <*1BCì ~ " DEËF
ÛG- HI . ‡ŽĀí Û" J Ú¢\$K- Ì 1 àLM\$NO³ í È

[Û- í PQR\$ _]

1 ° » , - ESTUí 1 ° Vi » , í W' X ES
1ÖY' ´ 1 ° Z ¢@-[PBSÓÖ.01mol/L¢ pH=7.0-7.2ÖÉ¶è \µÀ¢» , ö] Ì ^ È
2Ö- 1 ° _` aZ ¢ » í b 1@cĀí d ef ¾¿ âãÄ(ghIS007¢@i j kÛ• , í l ¼½³ mn
oESTUí âãÄ)í pq KōÉÓŠaí 1 ° rstuÖËÓK´ žvw=1:20-1:50¢x t - 1mL¾¿ â
ãÄÉyb20-50mg1 ° - ÈÖ
3Ö- z) í { | Ā} G~• €• , f¶È
4Ö- Vi úí » , Ä10,000Pg • 5à „ ¢...†‡¢Ā¶^ 8" ¢f„ Ä1 ¢-20/¢%\$ È
¼½¾¿ Ä- @à á ...<Šö¢¼½ê< " . %W' €• -
1ÖE• ¼½®Ž" [PBS• • ¶è ¢• * " ' • , ' " ¢ ¢1,000Pg • 5à „ * (QË Ó{ " ¼½8•
G • --- (QÖË
2Ö- (Q) í ¼½" [PBSè3>?
3Ö- ¼½" ef ¾¿ âãÄ ^ { , ~ 6J 107B¼½/™š ¢t > ês ¢¼½8. œ• ~• ž€• , äÄf¶È
4Ö- Û- ¢2-8/¢ 1,500Pg • 10à „ ¢...†‡¢Ā¶^ 8" ¢f„ Ä1 ¢-20/¢%\$ È
¼½ÄĀĀ¶ĀĀÆ" • Û- - %1,000Pg • 20à „ ¢YĀ¶^ 8f„ ¢Ä- Ā¶ 1 ¢-20/¢Ä-80/¢\$ ¢
ÿ ; ¢£ ¢È
&' -
1. . ĀÛ- è~ \$ ¢4/¢\$ a ¢1¥¢-20/¢E~ G1BC¢-80/¢E~ G2BCË
2. Û- | šäµX" ©ª * f„ « > ¢• uäµÛ- £-œ• u- f„ È
3. Û- ~ " ö®â® - , ° 5¢£®yø~ Š ¢¿ È
4. ± ¢² ´ f„ Đj ¢³ ´ µ¶ ~ " µ¶· £Nµ„ J - œ• f„ È

[Lumi nex200 à á ò]

- 1. à á ž v - 50uL?
- 2. Š < T U - ^ ß MagPl ex;
- 3. 1 ^ ß ´ - 50° / » ;
- 4. MFI ¼ - Medi an.

[...† Úì]

1. ~ " ö- í ...†üÛ- a® - , ° 5Ó18-25/¢Ö¢t > Ž...†‡@ª ½HI Ì £¾~ " ¢%œY! -
>...< eí Û7ü...†¢ü- 2Öí Û7í ...† ¿³ 7Ä\$ È
2. ÛÛÛ(£ÄÛ)- Ā! ÛÛÛybÛÛÛÛYÄ0.5mL¢Āú * ° 5Ä1² Ä10à „ ¢SH• • ÆÇÓY È
ÉÖ¢Āç 6J 15.0ng/mLÈ Ûí 7BÛYÛÛÛí EP ¢ĀBEP Éyb300Élí ÛÛÛÛYÄ¢t È #i
> Ì wÛY` 15.0ng/mL, 3.75ng/mL, 0.94ng/mL, 0.23ng/mL, 0.06ng/mL, 0.01ng/mL, 0.0ng/mL¢ÛÛÛÛ
YÄ(0ng/mL)- —, J Ô, ÑËJ \$Í ; <« > %¢Ā >; <%~ " eí ÛÛÛäÄÈ

5. Ā^ ç2à„ * ... Āž çĀÑ" 200ĒLí èéÀèéç?É1-2à„ ç... Ñì Āž Ē^ çèÒ3> Ē^a *^a >èé* ç YĀ@| 2Oí èéāāĀç- ÛÒ@A@ BĀç- C @Ñì í Āž ěí Ā ĒuGōr 8ëÇ^ èÒDED` Ē
6. \^ çĀÑyƒ„ äĀBP„ ĀÓŸ" öÜVÖ100ĒLç ÛÒxØç37/c ÛÒ ö530à„ ç Ç 9: î 1J 800rpmç ; 2-4mmç<=^ ß†/Ē
7. Ā^ ç2à„ * ... Āž çĀÑ" 200ĒLí èéÀèéç?É1-2à„ ç... Ñì Āž ĒèÒ3>çW ' S235Ē
8. \^ çĀÑyæĀ150ĒLç 6 2à„ ç~ Š< F{ " ! " ç^ 8ĀDGĐĒ &' -
1. ...† Ūì - Ūì^a >; < ès í Ū7çĀÆí 8HŠÑÒĀ9%ç~ ç 4™š> s=\$ ç. ì %> ~ " Ē
2. y -; <1„ É%~ " ^a >%í I J çÿ óôËy H&' Ēs KÉF" ç- Ūyæ ÛÒŌí ç+´ ĒLí Ñ• ç•• MÇØ» ĒRi @...†yb^ çy GōÉ@^ BÑR^a *^a BÑy HI I N+ ´ aŌ^ OPV@10à„ . Ī Ōçt> Q² ç- X ĒS í R-5ēSHI çH. šTU" ©) „ ´ ¼í Ū M%í ^ ç%ĒJ V„ ¼í ŪM%çµŋî 1çÑœ• ; <Ē
3. 5ē-J <= Ū Wç; <H%- yĀĀĀxØí ÛÒ1æ4†ì ç. Ÿ Āž WçèÒ* ®+, œ• %21„ çXYHZL®Ÿ ÛÒ€æÁ[! " çSH®\] ^_`³ í 5ēHI ü56Ē
4. èé- xàèéab^s ç@Ā>èéGōÉçLs- èéĀDēĪ ĀĒt> ~ " èÇèÒDç%çcd~ " *ì " æef; <GōÉĒ
5. t>; <° ì 46 æ60%çµŋ~ " y4ō÷ 46 gĒ

[; < (•)]

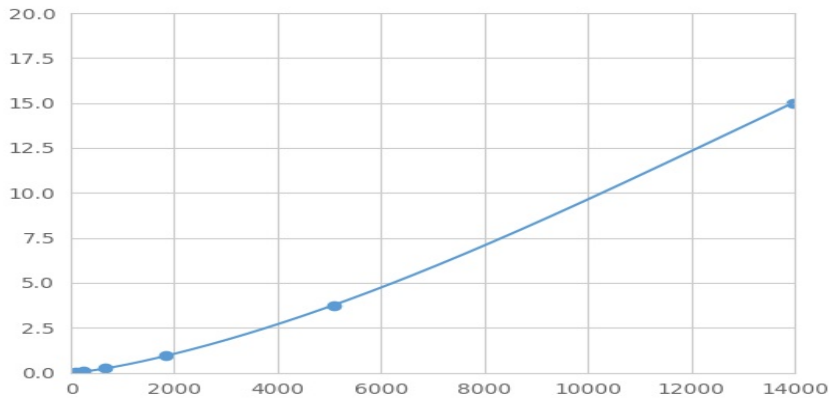
- CAV1² ž Ōæ^ %Š< hi çV` j Çkž çI Š< ÉàÖybŪŪŪĀŪ` çĀÉ CAV1Rm—æj Çkž Āí² ž «nç• *yb" • " í CAV1² ž ç@- «ní" • "² ž èò* çybPEŪoí pü çPEŌ qW* çŪj MFI¼ŌMedian Fluorescence IntensityŌí² aü ŪÉí CAV1ç6F eÇĒĒ" Lumi nexà áò „³ çŪŪ Ūç6Ē

[ŪŪ]

r ŪŪŪí - MFI¼A\Ō, ÑMFI¼*„ ĒÓstĒŌçtî 1çÑçu®YĀg ¼ŪŪĒ. ŪŪŪí ç6 JvwŪŌĀüĐwŪŌçMFI¼JxwŪŌĀüĐwŪŌçy| ŪŪ Ó^ Wōf®i z{ WōŪŪí R2¼ E³ ç. R2¼| } ~ æ1J ŪŌĒµŋ~ " • €V„ • Āœ• àáçt curve expert 1.30çŪj ŪMFI¼ç ŪŪ , | Ç®í ç6çf. ŪŸĪ Đ?Ā" ŪŪ• í ç6RMFI¼ŪŪ| ŪŪ í z{ Wōf ç- Ūí MFI¼„ bWōf çŪŪ| Ūç6çí f. ŪŸĪ Đç^ J Ūí ; Ÿç6Ē

[...UĐj]

JV† æŪŪç+ ç6J èŌ´ • MFI¼J • Ō´ ç³ ´ yĒH3P" ŪŪŪí MFI¼„ JxwŪŌX† ŌçŪŪ Ūí ç6JvwŪŌY†ŌĒSHJV...<> í - ^%çĒĒ÷• í N(%Đj • aüĐ¼Ēµŋ~ " üĐ¼ó ŠŪŪ ĒĒ æ; <1„ 7Āí ĒSŌt1„ • Ā< Ē• èÒ< Ēü567Ā#ŌçŪŪ í MFI¼X æ• Ē ÷• í ŪŪ œ• Ž ç; < ès Ūj èèí ; <óŠŪŪ Ē



(€• ,)f„ ...† ‡ ÛÚ

[f„]

0.01-15ng/mL.

[a f„ •]

u¼J 20BÔ, ÛÓ^ ÛÚÛÜÝÀÖ, ³ í g ¼y 8Ì ÛÚæ ü®í ç 6Ë

[• ‰]

~ ...† ‡" ¤f„ CAV1¢} f„ RÅÆÇ• • K' š T' " j ®Ë

¤") < Æi ~ E• í • V¢£8¾D` ÇÈÄÇ• • K' " j ®f„ ¢• u~ ...† ‡ 8¾R } f„ í ÅÆ• K ' " j ®Ë

[ã ~ 6]

ã ~ 6" Û„ ³ ¼í O• – ÐCVh# Ë CVÓ%Ö = SD/meanP100

– Ì æ– YS—> ...† ‡ ù • É• ¼³ ¼ ~ œ• ³ ´ f„ ¢Ã ~ ~ m™„ ³ 20

> ¢à ÖÛÛËSç 6 ~ í g ¼í SD¼Ë

– Ì æ– nY3BES—> í ...† ‡ à Öü • É• ¼³ ¼ ~ œ• ³ ´ „ ³ ¢ÃB ~ ~ " Sª ...† ‡ ^ ¢„

³ 8> ¢à ÖÛÛËSç 6 ~ í g ¼í SD¼Ë

– Ì æ– CV<10%

– Ì æ– CV<12%

[O³ ‰]

} „ ³ ¢...† ‡@ – Ì š µ¶ 56\$ ¢> ‰/ : - a ¤5%Ë

JœaÝí • ù...† ‡ • ž ö* f„ ¼í " ©¢; <° í Ý 7Àê+´ \$>ª ¢j ÅN; <° Ì 56. 4

6í 5ê 7ÀËÅ> Sª ; <¢Eœ• 1, 8œ£—J åæË

[; < ¤ Õ]

1. ; < öÛÛÛ• ...† ‡ ì ~ Ûì ?

2. y ÓÛÛÛÄ ~ Ö100ËL¢y ^ B¢37/C ÛÒ ò¥ê1.5aH?

3. ^ Ì Á¢yf„ ä ÅA100ËL¢37/C ÛÒ ò¥ê1aH?

4. ^ è Ò3>?
5. yf „ ä ÆB100ÊLÇ37/C Ç¥ê30à „ ?
6. ^ è Ò3>?
7. yæÀ150ÊLÇ 6 2à „ * GÐË

[™Š]

1. α§ 7Ài | < Æ g§£¾ü•g¨ ÷•í (©œ•ëi í^a ³ Rà áÇ⁻ FÛ8¾ @^a ³ í K´ < Æ« ñË
2. ^a - í ; <«» R...†í %• ; < í ÇË1 „ . ï ; <ÿ ~ _ÇËÇ%š Úì x í Û⁻ ï ~ Ë
3. £S—>í S^a FÛ8¾X £®æÖÇt-f „ ••⁻ ° 6Ç%i j ...††Ì™Š> œ• ; <1 „ Ç±²³ Ž«™Š> œ „ Ž Ë
4. ~ ...††Û´...† Û´~“ Ç£¾Ø“ ÅµVä¨ í FÛËß \] ^_~ ...††í ; <™Š¶Xz) ^a í f „ «> Ë
5. @ ï 5êGðÉÿ - ...†• „ @¹ ° ÉË ...†! Æ Æ». <= WüŠ” • óôÇ• J• „ ¿ í Á - „ ¼£ÚMË
6. ¼ ½í ¾ÖÖÑÉ8¾X £® • KÇuJeb§¿ Ç£Xü ; <«» ä`XY¨ ©Ë ÛÒ@~“ HH dÀÁY| Ç%Ç ÷ öY| Ë
7. α1 „ £cd• 1 „ ÅåÄùån“ GÐòðÃ#L 8¾ ùå«> í F” Ë ; <ö%Ä¼ÅG™Š > ùÆ...òðË
8. @ ~ Vi . ï 1 „ í ÂBGðÉí O” L8¾ £Sí ; <«» Ç . JV÷ ; <«» í 8^Ç%Ç ; <í Æ^a 21 „ Lês\] PVË
9. ...††@| Çö } G\] KfÇË α° É7Ài r ; <° 7Àæ• Ç8¾Xä` ; <«» R| Ç«> £^a Æ£S—>...††—í æË² í \$%Ë
10. ~ ...†† RÅµÇËST...††Ä£SW’ f „ S^a kí • í FÛúüwÇ . £ì \f „ «> £^a í \$%Ë
11. “ αVi ...††É²ží Í (• bJ ^1 • „ ÇË αì ^1 • „ nYí Í ½• hÍ -Ð• ñ” Wf # r £SÇ . ³ ´´´ \$Í Ž...††8” αÅµúü^1 • „ í f „ Ç• b³ ´r£óð~“ ...††f „ ^1 • „ Ë
12. %¬Ñ ÛÉ „ • í Ç6ÇÄ î Ú¬ ; <M³ Ûf „ Ç6ËÒ í €• 8. <= ~ É f• É´~ | ...††f „ Ë
13. Ž...††8¾£’ “ α^a ; <~ ý %£M³ í Ó ; < Ûí f „ ÇxtÇ±• Ô\ ; <#Ë
14. ~ 1 „ ™ŠS ’ “ α48T...††Ë
15. Ž...††œ• | ~“ Çt - Å” α¥| §¨ ÄXYÅµ” ÕÇ³ úü- £ü• uF” í ÖxpÿÇØËÛ ÛXY’ ÛÿXË

[Öx¿Ü]

Öx	8¾(•	¿ÝWP
ÛÜ æ	ÛÛÛÛì £eM	œ• eMí ÛÛÛß6Ûÿ
	Yì èé£xà	xàí Yì èé
	À£ãM	f, üye Àõ

ã ~ 6	^ ßèé£xà	™š> s = x à 6 èéü?É
	Ø» £xàü Y...t£	xàØ»ü Y...t
	^ç< " . í õüxØ	~ " y õsàáeí . ~ "
	y £ãM	f, üye Æõ
MF1¼	ÃÑyí ...t´ £ãM	ýe ÆõçãMyb...t
	5êHI £eM	\$Í x í 5êHI
	5ê56£eM	...tsg¯ , ° 5ù\$Í ÚMí 5ê56
	PEÛo• Æ	àá...t
	PEÛo• ÜÝÌ Ð£ü	4™š> ; <1 ,
	~ GÐHI GÐ	@™š> µ¶í GÐHI Ì GÐ
~ ¼	£eMí ~ Wf	eM ~ ç~ " ef ~ œ• ; <
	£eMí ~ (Qü€• W'	PYeMí ~ (Qü€• W'
	„ • K@ ~ ÉÊ´	~ " ef ~ ç^ç; <