

E1A€• , f „ ...† 1(CREG1)‡ ^ %Š<
 (€• Ž• Lumi nex• f † ' ' ")
 " • _ _ ~ ™§
 > • œ• ž

Ÿ | € £ ¤ > • ¥ | • § " ©ª « !

— — ®

[° ± •]

² %Š< ³ • ´ µ ¶ · ¸ ¹ º » ° ¼ ½ ¾ » ° ¿ À Á Â Ã ° ¿ Ä Å Æ¹ Ç È É Ê Ë — Æ
 ÿ ÿ CREG1Í · Î

[%Š< İ Đ]

%ŠÑÒ	Ó.	%ŠÑÒ	Ó.
96ÖÏÖ× ØÙÚ	1	96ÖÏÛÜ	4
Ý Þ ß	2	Ý Þ ß à á Æ	1â 20mL
€ã	1	ä å æ ç Æ	1â 20mL
‡ ^ è Æ	1â 120éL	‡ ^ à á Æ	1â 12mL
‡ ^ è ÆBÖPE-SAÚ	1â 120éL	‡ ^ à á ÆB	1â 12mL
è Æ	1â 10mL	è ÿ í ÆÖ30â Ú	1â 20mL
> • œ• ž	1		

[î ï ð ñ ò ð ó %Š]

1° Lumi nex MAGPI Xô ¥ Lumi nex 100ô ¥ Lumi nex

200ô ¥ Ç Bi o-Radó, Bi o-Pl exôä å ö Ö ÷ ø ù > • ú û ü ÿ , ý þ ÿ ÿ ‡ Þ Ú

2° • Ç Ž• Æ ù ó

3° à á ß ñ EP .

4° Ç †

5° €

6° ÿ Æ ñ Đ ù

7° 0.01mol /LÖÇ1â Ú æç (PBS) ¥ pH=7.0-7.2

8° ù

9° Ý Ö ù

[%Š< ñ ó °]

1° ! ñ%Š< ~ " %Š# \$%Š%Ý &Æ" ' (Î) * +¥, - %Š< .) / O1ÝPß° ‡ ^ èÃA
° ‡ ^ èÃB2ó%ÖÖ(§ -203C¥È 4%Š) 5§43C(ð• Î
2° > . ñ%Š< ~ 64%Š 7î \$8%Š%Ý &" ' ñ9: (Î
* + ~
%Š< İ Ý; <=>¥\$?@î A<ä B> • C> • . ñ64%Š< ÷øDEB?@. 1FGİ > • HI Î J
BK° LM2< †ÆñÝ&NP¥(O° İ " ¼äPQ(RS¶ñÎ

[Ý² ñTUV(_]

¼½¾» ~ | WXYñ ¼½Z ð¾» ñ[" \ " | W
1Ú] " . ¼½^ ¥D¯ _PBSÖ0.01mol/L¥ pH=7.0-7.2ÚÎ 1î ` , Ã¥¾» úa ÒbÎ
2Ú1 ¼½cd™ ^ ¥#¾ñ e 5DfÆñg hi ÁÃæçÃ(j k lS007¥±l mnÝoØñpç Ä¶qr
s | WXYñæçÃ)ñ t u#OùÎ ÖŽ™ñ ¼½v wxyÚÎ ÖO. ç z { =1:20-1:50¥ | x ~ 1mLÁÃæ
çÃÎ } e 20-50mg¼½ ² Î Ú
3Ú1 ~ - ñ• €Ã• K, f, ...† ‡ ¹ Î
4Ú1 Z ðÿñ¾» Ã10,000âg ' 5ä ^ ¥%Š< ¥Æ¹ Æ<• § ‡ ^ Ç5§ -203C• (Î
¿ ÄÃÃÃ~ Dä å%@Ž ú¥¿ Äî • • 2• [" „ ...~
1Ú• ' ¿ Ä±' • _PBS" " 1î ¥" . • • oØ —¥§1,000âg ' 5ä ^ . , ÚÎ Ö• ~ ¿ Ä<™
K ' š> , ÚÚÎ
2Ú1, U- ñ¿ Ä• _PBSî 3BC
3Ú1 ¿ Ä• hi ÁÃæçÃb• †œ: N107F ¿ Ä/• ž ¥xÝî w¥¿ Ä<2 ç , fç, ...† èÃ±¹ Î
4Ú1 Ý² §2-83C 1,500âg ' 10ä ^ ¥%Š< ¥Æ¹ Æ<• § ‡ ^ Ç5§ -203C• (Î
¿ ÄÃÃÆ¹ ÇÈÉ—Ý² ~) 1,000âg ' 20ä ^ ¥] Æ¹ Æ< ‡ ^ ¥Ç1Æ¹ 5§ -203CÇ-803C(¥
£¤¥¦§¨¹
* + ~
1° 2ÆÝ² #î œ! (¥43C(™§1©¥-203C| , K1FG¥-803C| , K2FGÎ
2° Ý²ª « è , \ - - ®. ‡ ^ - Ý¥fyè , Ý² | ° ç y± ‡ ^ Î
3° Ý² > • ú±æ² #³ † ´ 9¥ | ± } ü> Ž " ÄÎ
4° , §µ• ‡ ^ Óm¥¶· ç 1 > • ç 1° | R, » » N ² ç | ‡ ^ Î

[Luminex200 ä å ö]

- 1. ä å ç z ~ 50uLC
- 2. Ž • XY ~ Çã MagPl ex;
- 3. ¼Çã• ~ 50½/¾;
- 4. MFI ¿ ~ Medi an.

[%ŠPð]

1° > • ú1" ñ%Š Ý² æ² #³ † ´ 9Ö18-253CÚ¥xÝ' %Š< D- ÀLMİ | Á> • ¥) Ý]ª²
B%@" î ñ Ý; %Š¥ý164ñ Ý; ó%Š\$Ä¶; Ã(Î
2° ÝPß(§Äß)~ Ä%ÝPß} eÝPßà áÃ0.5mL¥Æÿ. ´ 9Ç5µÈ10ä ^ ¥WL " " ÉÈÖ£¤É
Ì Ú¥Èè: N10.0ng/mLÎ Pð7F à áÝPßñEP ¥ÄFEP Î } e 300Í LñÝPßà áÃ¥xÎ " ' |
Bİ { à á d 10.0ng/mL, 2.5ng/mL, 0.62ng/mL, 0.16ng/mL, 0.04ng/mL, 0.01ng/mL, 0.0ng/mL¥ÝPßà á
Ã(0ng/mL)š> » N×ØÔÎ N(Ð?@- Ý • ¥ÅB?@) > • hñÝPßèÃÎ

item	1	2	3	4	5	6	7	Tube
CREG1	10.0	2.5	0.62	0.16	0.04	0.01	0	ng/mL

3° † ^ è ÁÁó † ^ è ÁB̄ Detection A óDetection BD> • ú) • ÑÒÓ• ÇÔÕ ' „ ...¥2> Ö×D
 ' Ç%ÆñĀĵ Šz - ØĪ " • úä Û2† ^ à á ĀAÇB 1:100à á (x ~ 10Ī L† ^ è ĀĀ/990Ī L† ^ à á
 ĀA)¥Üä Û¼¥à á ú Ûm̄ aÝ Þÿñ ĀB? @ " î ñ¼. BZ (100Ī L/Ö)¥? à BZL ± BZ 0.1-0.
 2mLĪ

4° èì í Ā ~ 580mL Ç † } e20mLì í ĀÖ30â Úà á † 600mL† á » Āè: Ī
 * + ~

1° Ý ÞBñ à á | Áš > DÖĪ ĵ Ī

2° Ý ÞB) § " • ú15ä ^ Ī BZĪ ' Ý ÞBâ Ā > • - BĪ

3° Ý ÞB° † ^ è ĀĀá » Ā° † ^ è ĀBá » Ā) > • Ê ± ñ à á ĀBZ ¥ à á Ā | ÁÛ • Ī • Āā " " ä ä
 Úä Û¼ ¥ £ ¤ Ē Ī Ī N(Ð? @ - Ÿñ ÞQ •) > • Ž • ¥ý ÞŽ • Ā ù Ī) | m" î ñ • æQB
 Z ¥ / • | w > • Ž • BZñ [" Öx] † ^ è ĀĀL ¥ - B | w™ § 10Ī LÚ ¥ 2 £ ¤ ç d è : è é Ī

4°) è b | > • è • à á Kñ Ý ÞB° † ^ è ĀĀá » Ā † ^ è ĀBá » ĀĪ

5° ì í ĀÖ30x ÛĪ x - ì áª ¥) a 9Ī † ' 9 ¥ " " Û¼ ¥ † - ì Ī Ī è ĀĪ ĵ BZĪ

6° %Š < Ī ðª %ŠN Ā ¥ ñ ò Ī B5 dá » Ā. > • ¥DB5K ó Ī < Āf N ò ò O. é Ç Oö ÷ ¥
 2 ó ? @ Ī " • ø ù ú ò : é ¥ ç d ? @ - Ÿ | ÞQ ¥ ù † Ī Ī ù è Ī) > • ' B5Ī

[Ý² „ ...]

1° ² ý þ ä ý %Š < ² ¥ | ý f > • ' %Š < " ç d ñ ² - ø ¥) > • > • ú Ú ä - ² ñ
 < Ā > • • ¥ - Ú ñ ² Ī

2° ? @ ú ± a - ^ ² Ī ^ - è : Ī è : | DÝ Þ ñ Ī L ¥ • ò Q Ī È Ī ? @ ñ ® B à
 á Ī Ó Ī x Ý B Ī ^ - è : K Ç K ¥) ý ² þ " ñ à á Ç è Ī ² à á Ī • P B S Ī

3° " † ² | Ī D œ • ž " ² Ž Ī ¥ ÷ ø ĵ - ? @ @ Ð È • ¥ ý * + ² Ī

4° > • - Ā Ā Ā Z ð ñ ¼ ½ ¾ » Ç ĵ Ā ù] Ā < Ā \ § - - O ñ e ? @ - Ÿ é Ī

5° ² N ĵ Ā Ā Ā Ē Ē ¹ ¥ f N' X ² Ā ! f " # ¥ x ~ ĵ Ā \$ % ° ĵ Ā Ó • ° T L M & ¥ " 2 < Ā D
 † ^ |ª ñ' (Ī

6°) " o Ø Ç b ¼ o Ø ¥ * + , ó - , b ¼ o Ø ¥ < Ā f N V ² J B " > • ñ † ^ µ ĵ ó . / µ ĵ | O B
 ¥ ° | Û † ^ª Ī

7° ÷ ø > • Ī Ī ² ¥ (L M K 1 < Ā \ f o Ø 2 Ā Ç 3 • ° ? @ - Ÿ é Ī

[4» 56]

1° 1 ? @ Ò ñ Ā Ó Ī } e 200ul ä å æ ç Ā • 2 - 7 ¥ ! 8. D Ý Ö ù Æ ' 99 10 ä ^ ¥ Ž . Ò Ā Ó Ī
 Ā ĵ ¥ Ç < • § } 4 » Ī

2° } ~ ä Û ò Ý Þ Ö ° ^ B Ö ° x Ø Ó Ī ò Ý Þ Ö 7 Ö ¥ Ī B } e 100Ī L | W è : ñ Ý Þ B Ö : % Š Þ ð 2
 Ú Ī x Ø Ö } 100Ī L Ý Þ B à á Ā Ö : % Š Þ ð - ; 5 ® . - Ú ¥ 4 Ö } ^ B Ö Ç à á . ñ B Ú 100Ī
 L ¥ Ā Ö } 10ul Ē ä ¥ Ý Ö } Ē Û Û ¥ 373 Ç Ý Ö ù 9Ī 1™ L ¥ Ê < = ò 5 N 800 rpm ¥ > 2-4mm ¥
 ? @ Ē ä Š 2 Ī

3° Ē Ē ¥ 2 ä ^ . % Ā ĵ ¥ Ē (Ā ñ \$ % • Ò Ā ¥ | • Ī Ī Ī

4° Ā Ö } † ^ è Ā Ā á » Ā 100Ī L Ö " • ú B Z Ú ¥ Ý Ö Û Û ¥ 373 Ç Ý Ö ù 9Ī 1™ L ¥ Ê < = ò 5
 N 800 rpm ¥ > 2-4mm ¥ ? @ Ē ä Š 2 Ī

- 5° ÆÆ ¥2ä ^ . % Äj ¥ÅÔ• 200í Lñì í Āì í ¥Bì 1-2ä ^ ¥% Ōī " Āj î b | ì Ō3B î @. - Bì í . ¥] ÇCª 64ñì í æç Ā¥1 ÝŌCDD EÆ¥1F DŌī ñĀj î ð Ā î yKóv < i ÊÆ ì ŌGHHdĪ
- 6° ` Æ ¥ÅŌ} ‡ ^ è ĀBá » ĀŌ` • úBZ Ú100í L¥ ÝŌŪŪ¥373C ÝŌ ù930ä ^ ¥ Ê < = ò 5N800rpm¥ > 2-4mm¥? @Æā Š 2Ī
- 7° ÆÆ ¥2ä ^ . % Äj ¥ÅÔ• 200í Lñì í Āì í ¥Bì 1-2ä ^ ¥% Ōī " Āj î ì Ō3B¥[" W565Ī
- 8° ` Æ ¥ÅŌ} è Ā150í L¥ 9 2ä ^ ¥> Ž• I • ~ \$%¥Æ<ÆGJ ÓĪ * + ~
- 1° %ŠPð~ Pð- B?@ " î wñ Ý; ¥ÈÉñ<KŽŌŌÆ=• ¥œ! ¥\$8œ• ž wA(¥2ð• B > • Ī
- 2° } ~ ?@4» ĩ) > • - B• ñLM ¥E¤ö÷Ī } L* + | w NĪ J - ¥1 B} § ÝŌØð ¥/• | OóŌ' ¥" " PĒŪ¾Ī V¥±%Š} e- ¥} KóĪ - - FŌV@. - FŌ} LMMQ/ • ™Ō- RSZD10ä ^ 2Ī Ú¥xÝTµ¥1\ | WñU` 9í VLM¥K° • WX- - - ^ . ¿ñP Q• ób | • Ī NY^ ¿ñPQ• ¥, 1 ò 5 | Ō | ?@Ī
- 3° 9í ~ N?@ B Z¥?@L) 1} ÆÆÇŪŪñ ÝŌ5§7< Ī ¥2E¤Āj Z¥i Ō. ±/O j • 54» ¥[\L] P±E¤ ÝŌ, §Ä^ \$%¥WL±_` abc¶ñ9í LM 9: Ī
- 4° ì í ~ Úäì í debw¥DĀBì í KóĪ ¥Pwì í ĀHì ŌĀĪ xÝ> • i Êì ŌG¥) Df g> • . i • §hi ?@KóĪ Ī
- 5° xÝ?@` Ī 7: §60%¥, 1 > • } 7ùú 7: j Ī

[?@+...]

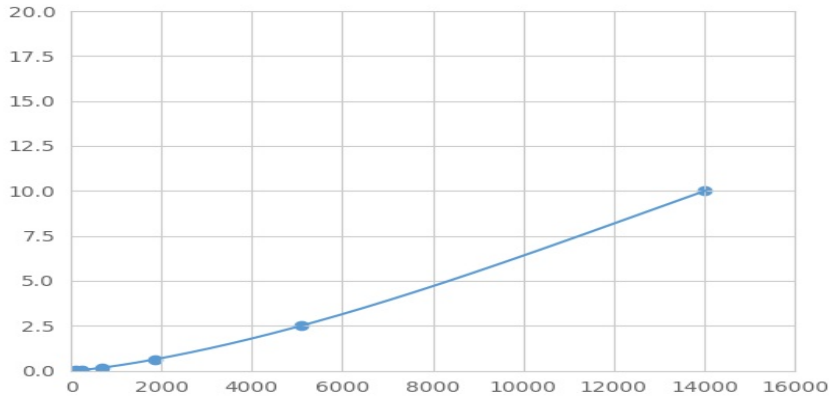
1 CREG1µj Û§Æ• Ž• kl ¥ZdmĒn; ¥oŽ• ĩ ä Û} eÝPßÇÝ² ¥ÈĪ CREG1Vp> §mĒn j Æñµj ~ q¥" . } e--" -ñCREG1µj ¥D1 ~ qñ--" -µj ì ò. ¥} ePEÝr ñs " ¥PE Û€Z. ¥ŪmMFI¿ ŌMedian Fluorescence IntensityŪñµ™ Bì ñCREG1è: Ī hĒĒĪ • Luminexä äö^ ¶¥ÝP Bè: Ī

[ÝP]

tÝPßó ² MFI¿ D` xØŌMFI¿. »Ī ŌuvĪ Ú¥xò5j Ō¥w±] Èj #¿ ÝPĪ 2ÝPßñè: NxyÝŌÇÿŌyÝÚ¥MFI¿ Nz yÝŌÇÿŌyÝÚ¥{ª ÝP Ō@ [ói ±i | } [óÝPñR2¿ H¶¥2R2¿ ~• €§1NÿÚĪ , 1 > • • , Z» fĀ j ää¥xcurve expert 1.30¥Ūm ßMFI¿ ¥ ÝP „ª Ê±ñè: ¥...2àáĪ ŌÇÇ• ÝP-ñè: VMFI¿ ÝPª ÝP ñ| } [ói ¥1 Bñ MFI¿ te[ói ¥ÝPª Bè: ¥i ...2àáĪ Ō¥ĒEN Bñ?àè: Ī

[‡YŌm]

NY^ §ÝP¥/ è: Nì 3• ° MFI¿ Nf 3• ¥¶• { Ī L7T• ÝPßñMFI¿ » Nz yÝŌX%Ū¥ÝP Bñè: NxyÝŌY%ŪĪ WLNy%@` ÝñšŠ• ¥Ī ĩ ù ñR+< Ōm° dÿŌ¿Ī , 1 > • ÿŌ¿ ÷ ÆÝP ĪĪ §?@4» ; Āñ | WŌx4» ° Ā• Ž° ì Ō• Ž 9: ; Ā&Ú¥ÝP ñMFI¿ \ " é•Ī " ù ñÝP Ý • ¥?@ î wŪmì èñ?@÷ÆÝP Ī



(E1A€• , f „ ...† 1) ‡ ^ %Š< Ý Þ

[‡ ^ _____]

0.01-10ng/mL.

[® ‡ ^ ' _____]

y¿ N20F xØ BÖEÝ ÞBà á ĀÚ^ ¶ñj #¿ } ; Ĩ ÝÞé" ý±ñë: Ĩ

[•• _____]

² %Š< • § ‡ ^ CREG1¥• ‡ ^ VÈÉÉ' —O" • W" • ¥±Ĩ
 §-- • Žó ² H—ñ' Z¥| <ÁHd" ÊËÇÊ' —O" • ¥±‡ ^ ¥fy² %Š< <ÁV • ‡
 ^ ñÈÉ—O " • ¥±Ĩ

[æœ: _____]

æœ: • B^ ¶¿ ñ 3• ~ ÓCVk' Ĩ CVÖ%Ú = SD/meanâ 100
 ™Ĩ é~] W™B%Š< ý ° Ĩ ° ¿¶¿ ² Ĩ ¶• ‡ ^ ¥Āš ² p> ^ ¶20
 B¥ä ÛÝÞ| Wë: ² ñj #¿ óSD¿ Ĩ
 ™Mé~ r] 3F | W™Bñ%Š< ä Ûý ° Ĩ ° ¿¶¿ ² Ĩ ¶• ^ ¶¥ĀF ² > • W- %Š< b | ^
 ¶8B¥ä ÛÝÞ| Wë: ² ñj #¿ óSD¿ Ĩ
 ™Ĩ é~ CV<10%
 ™Mé~ CV<12%

[S¶• _____]

• ^ ¶¥%Š< D ° Ĩ œ \$, 1 9: (¥•• 2 = 1 ™§5%Ĩ
 N• ™¢ðf" ý%Š< žÝú. ‡ ^ ¿ñ-- ¥?@' ñ Ĩ ; ĀĨ /• (A- ¥¢ÈR?@' Ĩ 9: ° 7
 : ó9í ; ĀĨ ÈB W- ?@£H Ĩ 4» <• ¢¥NèéĨ

[?@| ó _____]

1° ?@úÝÞB° %Šó ² ÞðC
 2° } ÖÝÞBÇ ² Ú100Ĩ L¥} Æã ¥373C ÝŌ ù§í 1™LC
 3° Æ ÒĀ¥} ‡ ^ èĀA100Ĩ L¥373C ÝŌ ù§í 1™LC

- 4° Ę ĩ Ō3BC
- 5° } ‡ ^ è ĀB100Í L¥373C Ê Š í 30ä ^ C
- 6° Ę ĩ Ō3BC
- 7° } è Ā150Í L¥ 9 2ä ^ . J Ó Í

[œ•]

- 1° §« ; Āó" • Ž j © | Áy j ^ ú ñ " " +« ĩ î ĩ ñ ñ V ä å ¥² J B < Á D- ĩ ñ O. • Ž - ® Í
- 2° ® ĩ ñ ? @ ĩ Ÿ V % Š ñ • ° ? @ ñ Ê Ê 4 » 2 ó ? @ ĩ œ c Ê Ê ¥) œ Þ ð Ú ñ Ÿ² ð š Í
- 3° | W™ B ñ W - J B < Á \ œ° é Ū ¥ x ~ ‡ ^ ' ° ±² : ¥) ĩ m % Š < ĩ œ • Ž ĩ ? @ 4 » ¥³ ´ µ † ® œ • Ž Ÿ » • Í
- 4° ² % Š < B ĩ % Š B ĩ > • ¥ | Á Ū • Ê • Z Çª ñ J B Í â _ ` a b² % Š < ñ ? @ œ • , \ ~ - ® ñ ‡ ^ ĩ Ÿ Í
- 5° D ó 9 í K ó ĩ £ ¤ 1 % Š¹ ° D » ¼ ĩ Í " % Š % Æ Æ ½ 2 ? @ Z Ž - — ö ÷ ¥ f N o Ø Ā ñ Ā ! 1 ^ ĩ | Þ Q Í
- 6° ¾ ĩ ñ Ā Ō Ō Ō ĩ < Á \ œ° - O ¥ y N h e « Á ¥ | \ Ÿ ? @ ĩ Ÿ Ç d [\ - - Í Ÿ Ō D > • L K g Ā Ā]ª ¥) è ú ú]ª Í
- 7° § 4 » ĩ f g ° 4 » Ā è Ç ü è r • J Ó ö ó Ā & P < Á ü è ĩ Ÿ ñ J - Í ? @ ú) Æ ĩ Ç J œ • ž ý Ê % ö ù Í
- 8° D ² Z ð 2 ó 4 » ñ Ā F K ó ĩ ñ 3 - P < Á ĩ W ñ ? @ ĩ Ÿ ¥ " 2 N Y ú ? @ ĩ Ÿ ñ < b | • ¥ ? @ ñ Ā - 5 4 » Þ ĩ w _ ` S Z Í
- 9° % Š < Dª É ú # • K _ ` O ‡ ¥ Ê §³ Ê ; Ā ó t ? @ ' ; Ā é • ¥ < Á \ Ç d ? @ ĩ Ÿ Vª É ĩ Ÿ | - Ç | W™ B % Š < ™ M é ĩ µ ñ ' (Í
- 10° ² % Š < V Ê • É Í W X % Š < Ç | W [" ‡ ^ W - ñ ñ - ñ J B Þ Ÿ { ¥ " 2 | Í ` ‡ ^ ĩ Ÿ | - ñ ' (Í
- 11° • § Z ð % Š < ĩ µ ĩ ñ ¤ ĩ +™ e N b ¼ o Ø ¥ Ê § ð b ¼ o Ø " r] ñ Ð Ā ° k Ñ ĩ ð ° ô - [ĩ & t | W ¥ " 2 ĩ . " " (Ð ' % Š < < • § Ê • ý Þ b ¼ o Ø ñ ‡ ^ ¥ ™ e ĩ . v | ÷ ø > • % Š < ‡ ^ b ¼ o Ø Í
- 12°) ĩ Ó B ĩ ^ - ñ è : ¥ Ç ò Ÿ ĩ ? @ Q ĩ B ‡ ^ è : Í Ō ñ , ... < 2 ? @ ² ĩ ‡ - Í . ,ª % Š < ‡ ^ Í
- 13° ' % Š < < Á | " • § - ? @² • | Q ĩ ñ Ō ? @ B ñ ‡ ^ ¥ | x ¥ , f Ō ` ? @ & Í
- 14° ² 4 » œ • W " • § 4 8 T % Š < Í
- 15° ' % Š < Ÿ £ ¤ > • ¥ x 1 Ê • § " ©ª « Ç [\ Ê • • x ¥ ĩ ý Þ 1 | Ÿ f y J - ñ Ø Ū ¥ Ú | Ū Ū [\ " Ÿ [Í

[Ø Û Ā Þ]

Ø Û	< Á + f	Ā B [à
Ÿ Þ é	Ÿ Þ Þ Þ ð h Q	ĩ h Q ñ Ÿ Þ Þ á : à á
] ó ĩ í Ú ä	Ú ä ñ] ó ĩ í
	Ā æ Q	‡ , h Ā ù

æœ:	Œãì í Úä	\$œ• ž wAUä 9 ì í BÌ
	Û¾ Úä] %Š	Úä Û¾] %Š
	b •• ° Ðù ÛÛ	> • } ùwããhñ ° > • hñÐù ÛÛ
	} æQ	‡ „ h Æù
MFİ Ć	ÅÔ} ñ%Š• æQ	h Æù ¥æQ} e%Š
	9í LM hQ	(ÐÚ ñ9í LM
	9í 9: hQ	%Šwj ³ t ´ 9ý (ÐPQñ 9 í 9:
	PEÝr –Ä	â ã%Š
	PEÝr –àáÍ Ó ý	\$ 8œ• ž ? @4»
	, ^a J ÓLMJ Ó	Dœ• ž , ¹ ñJ ÓLMÍ J Ó
² Ć	hQñ ² [i	hQ ² ¥> • hi ² i ?@
	hQñ ² , U „ ...[“	T] hQñ ² , U „ ...[“
	^ –OD ² Í .	> • hi ² ¥b ?@