

1. ...† å ÅA ...† å ÅB/ ð%ÑÒ% ¥-200€Å1 † ^ &2¥40C% í " È
 2. ™" +î † ^ %o- 31 † ^ 4ë! 5 † ^ " Ú# \$î 67% È
- ' (-
- † ^ %o| Ú89: ; £! <=ë>9á ?™" @™" +î 31 † ^ %oô õAB? <=+1CDÌ ™" EF È G ÜH@I J /%of Æî Ú#KÛ£%L ®Ì 1 áMN%OP´ î È

[Ú° î QRS% _]

- , - " EDTAÄTUVK³ €^ QRÚ° £ú. Ú° AQR+î 30á WÌ ¥2-80C 1,000Bg • 15á WEXÄ¶ Y9...† £Ä. Ä¶ 2¥-200CÄ-800C% £Z [\] ^ _ È
- ' (-
1. /ÄÚ° è` % £40C% a ¥1b £-200C¤c H1CDE-800C¤c H2CDE
 2. Ú° deã• fghi +...† j k £, l ä• Ú° ¤mnoI p...† È
 3. Ú° ™" ÷- ãq rst 6£¤- uù™v_¿ È
 4. w¥-µ...† Ðx £yz { | ™" • ¶} ¤O• , VK ° no...† È

[Lumi nex200 á â ó]

1. á â ÿ ~ - 50uL@
2. €• • €- Š à MagPl ex;
3. • Š à µ - 50, /f;
4. MFI „ - Medi an.

[† ^ Ûí]

1. ™" ÷. î † ^ ýÚ° ãq rst 6Ó18-250C× £...k † † ^ %oA« † I JÌ ¤^ ™" £&• Xd° ? † = ëî Ú8ý † ^ £ú. 31î Ú8ð † ^ ! %o´ 8Š% È
2. ÚÛÛ(^ < Û)- €" ÚÛÛu• ÚÛÛÝ ÞÀ0.5mLE Ž ü + t 6• 2-• 10á WE' I ' ' " " ÓZ [• - × £Äè 7K10.0ng/mL È Ûí 7CY ÞÚÛÛî EP £€CEP Éu• 300-Lî ÚÛÛÝ ÞÄ£...~ \$™ ? š > Ý Þœ10.0ng/mL, 2.5ng/mL, 0.62ng/mL, 0.16ng/mL, 0.04ng/mL, 0.01ng/mL, 0.0ng/mL È ÚÛÛÝ Þ Ä(0ng/mL)• ž VK Ö Ñ È K %Ý < = j k < £€? < = &™" î ÚÛÛã Ä È

item	1	2	3	4	5	6	7	Tube
F9	10.0	2.5	0.62	0.16	0.04	0.01	0	ng/mL

3. ...† å ÅA ð ...† å ÅB- Detection A ð Detection BA™" ÷ &" j ¤ £ ¤ Ä ¥ | • Š " £ / ™ ©ª A « Ä" Ž î Ä ÿ ~ * - È | " ÷ á ® / ...† Ý Þ Ä Ä B 1:100Ý Þ (...- 10-L...† å ÅA/990-L...† Ý Þ Ä A) £ - á ° » £ Ý Þ ÷ ± x - ² ³ ´ ü î € ? < = ë î • µ µ ¶ (100-L/Ñ) £ < • µ ¶ | - µ ¶ 0.1-0.2mL È
 4. è é ê Ä - 580mL Ä f u • 20mL é ê Ä Ó 30ß × Ý Þ s 600mL s , V Ä è 7 È
- ' (-
1. ÚÛÛî Ý Þ ¤ ^ • ž A ð É no È
 2. ÚÛÛ & ¥ | " ÷ 15á WÌ µ ¶ È † ÚÛÛ¹ ^ ™" « ? È
 3. ÚÛÛ. ...† å ÅA, VÄ. ...† å ÅB, VÄ &™" Ç- î Ý Þ Ä µ ¶ £ Ý Þ Ä ¤ ^ ° " È" Ä ° ' ' » ¼ - á ° » £ Z [• - È K %Ý < = j k î Û N < &™" € µ £ ú Þ Û € µ Ä ö È &™" x ë î µ ½ N µ ¶ £, µ ¤ ¾ ™" € µ µ ¶ î ¿ ' Ó... X...† å ÅA I £ « ? ¤ ¾ a ¥ 10-L × £ / Z [Ä œ è 7 Á Ä È

4. &ÄÄ]™ ÅÆÝÞHî ÚÛÜ. ...† åÄA, VÄý...† åÄB, VÄÈ
5. éêÀÓ30x×É... j Çâd£&² 6Èst 6£' ' ° » £s*j ÇEÉå¿ Ênoμ¶È
6. ‡^%ÉÉá‡^K ÄÈÌ Í ëμ2œ, VÄ+™ £Aμ2HÍ É9^, Kİ Đ LμÄÄ LÑÒE /ð<=É " ÓÔÕĐ7Ä£Äœ<=j k α ÛNEÖsEÉ×ÄÈ&™" ² μ2È

[Ú° §]

1. ° ØÛ¹ Ú‡^%° ÛÛÝ£αÚ,™" †‡^% Äœè ° ÞÓÛÝ£&™" ß™" ÷̄ á à á * ° î 9^™" μ£- â̄ ä î ° È
2. <=÷̄² - † ° Éä†•è7Èåè7αAÚÛæçî èéì l £" í èèN' Äì ' <=î i í ÛÝ ÞŠĐÈ...k ÛÉä†•è7Hî ÄHî £&Ú ° ù' âî ÝÞÄèðÈ ° ÝÞè" ÞBSÈ
3. ñ ... ° αðÈAš>œ ó ° vÉ£ððno- <==ÝÄ < £ú' (â ° È
- 4.™" ôõ¾¿ Ä¶í î ¹ ° » , Ä¼½øXÄ9^ f ö¥÷øðö• Lî ù• úû<=j k üÄÈ
5. ñ ° K¼½ÄÄÄ¶£, K†• ° < ý, Up £...-¼½ý · ¼½Đμ. Q I J £ /9^ A ...†αdî È
6. ÷ø ÖÄÄ¹ Ö£ð ð Ä¹ Ö£9^, KS° GÜ™" î ...†³Ýð ³Ýα μ £} αÖ...†dÈ
7. ôõ™" ° £% I J H 9^ f, Ö ¿ Ä < } úû<=j k üÄÈ

[V]

1. . <=Òî ÇÑÌ u• 200ul á ä ä ä Ä" /- £ +A ÚÒ öÄt 6 10áWEv+ϕ<ÑÌ ÄÝ£Y9" ¥u VÈ
 2. u - á®î ÚÛÑ. ä† ÛÑ. ÓÕÑÈÏ ÚÛÑ7Ñ£™?u• 100—Lα' è7î ÚÛÜÓ ‡^ Úí 2 ×ÈÖÕÑu100—LÚÛÛÝÞÄÓ ‡^ Úíª i +« ×£1Ñuä† ÚÓÄÝÞ+î Û×100—L£ÇÑu10ul Šà£ ÚÒuÄØÛ£370C ÚÒ ö6È1.5a l £ " ï 2K800rpm£ 2-4mm £ Šà¬ È
 3. ÄŠ £2áW+ ÄÝ£Š %! î ý αϕ<£α" éêÈ
 4. ÇÑu...† åÄA, VÄ100—LÓ! " ÷μ¶×£ ÚÒØÛ£370C ÚÒ ö6È1a l £ " ï 2 K800rpm£ 2-4mm£ Šà¬ È
 5. ÄŠ £2áW+ ÄÝ£ÇÑ" 200—Lî éêÄéê£" -1-2áWE ÑÌ ÄÝÈÄ] éÒ3? Èi +«?éê+£ XÄ#d31î éêä ä Ä£. ÚÒ# \$A %Ä£. &âAÑÌ î ÄÝÉÈ < ÈI HÍ ' 9ì " Š éÒ() EœÈ
 6. * Š £ÇÑu...† åÄB, VÄÓ! " ÷μ¶×100—L£ ÚÒØÛ£370C ÚÒ ö630áWE " ï 2K800rpm£ 2-4mm£ Šà¬ È
 7. ÄŠ £2áW+ ÄÝ£ÇÑ" 200—Lî éêÄéê£" -1-2áWE ÑÌ ÄÝÈ éÒ3? £¿ ' ' 5È
 8. * Š £ÇÑuçÄ150—L£ 2áWE™Ç• +, - ý £Y9Ä(. ĐÈ ' (-
1. ‡^ Úí - Úí «? <= è¾î Ú8£ÄÆî 9/ÇÑÒÄ: α£` £! 5š>œ¾>% £/í α?™" È
 2. u - <= VÉ&™" «? < î O1 £Z[ÑÒÈu l ' (α¾ 2-G" £. Ûu¥ ÚÒ- È £, μα3ðÑ«£' ' 4" ° » ÈS\̄ ‡^ u• « £u HÍ Éª « CÑSi +« CÑu I J J 5, μαÓ« 67¶A10áW/Ì ×£...k 8—£. f úûα' î 9- 6È: I J £/} > ; <gh* †μ, î Û N< ðÄ] < ÈK=†, î ÛN< £{ | ï 2] Ñno<=È

3. 6È-K Ü >E<=I &. uÃŽÄØÛî ÚÒ2¥ %l E/Z[Àÿ >EéÒ+⁻, - no
 x VE?@I AM⁻ Z[ÚÒ\$¥< Bÿ E' I⁻ CDEFG'î 6ÈI Jý67È
4. éê-⁻ áéêHI Ä¾EAÆ?éêHÍ ÉEM¾. éêÀEÉÇ< È...k™" ì " éÒ(E&AJK™"
 +È" ¥LM<=HÍ ÉÈ
5. ...k<=tì 7i ¥60%E{ |™" u öøî 7 NÈ

[<= "]

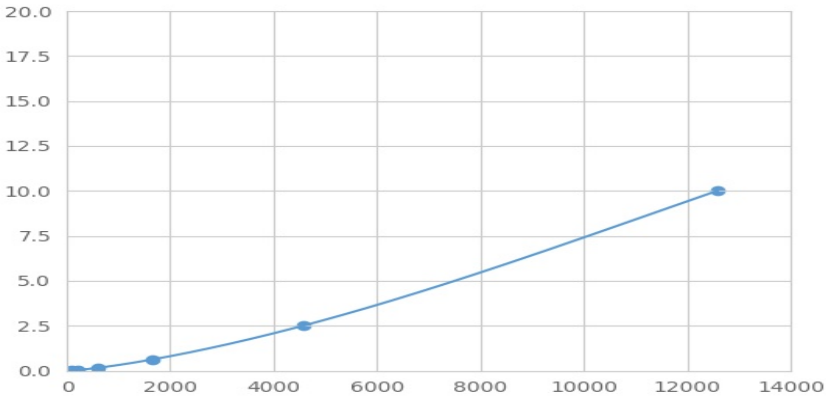
. F9³ ÿòÖ¥Š< Æ• OPE¶œQÇRÿESÆ• Éá@u• ÚÛÜÄÚ° EÁÉF9STž ¥QÇRÿÄî
 ³ ÿj UE +u• " • Uôî F9³ ÿEA. j Uî " • Uô³ ÿéÐ+Eu• PEÚVî WýUEPEÖX>+
 E±xMFI, ÓMedian Fluorescence Intensityxî —aý ÜÉî F9è7+LÇÈÈ" Lumixáâó†´E³
 ´ Üè7È

[³ ´]

YÚÛÜø ° MFI, \$* ÖÕÑMFI, +V~ ÓZ[~ xE...î 2] ÑE\⁻ XÄN „ ³ ´ È/ÚÛÜî è7
 K] ^ÚÓÄÜÐ^ÚxEMFI, K_ ^ÚÓÄÜÐ^ÚxÉ` dÚÛæçÓi í ¿Î M⁻™ab¿Î ³ ´ î R2,
) ´ E/R2, cde¥1KüxÉ{ |™" fg¶VæçhŠnoáâE...curve expert 1.30E±x ÜMFI, E
 öÚÛæçî dÇ⁻ î è7Ej /ÝÞšÐ@Ä" ÚÛ• î è7SMFI, ³ ´ dÚÛæçî ab¿Î ME. Üî
 MFI, k• ¿Î ME³ ´ d Üè7EÈj /ÝÞšÐEYK Üî <· è7È

[| €Ðx]

K=m¥³ ´ E, è7Kî µ} MFI, K, µEyz` ~ I 4Q" ÚÛÜî MFI, VK_ ^ÚÓXn x EÚÛ
 Üî è7K] ^ÚÓYn xÉ' I K=‡=j kî • o< E~ Éøžî O pÐx} HÚÐ, È{ |™" ÚÐ, ô
 qÚÛæç~ Èö¥<= V8Šî x' Ó... Vß. Àrs• éÒrsý678Š xEÚÛæçî MFI, f
 ÂtÈ øžî ÚÛæç• žuàE<=Bè¾±xî Áî <=ôqÚÛæçÈ



(€• , f „)...† ‡ ^ %ÚÛæç

[...tèé]

0.01-10ng/mL.

[i ï ...tv]

I , K20CÔÖ ÜÓYÚÛÜÝÞÀx†´î N „ u šÚÛÄ Ü⁻ î è7È

[ì t <]

° † ^ % " ¥ ... † F9EÆ... † SÅÆÇw • Lx > ; yz \ ^ È
ö¥{ * r s ð °) | î v ¶ ¶ E x 9 ^ E œ ÇÈÄÇw • L y z \ ^ ... † E, l ° † ^ % 9 ^ S Æ...
† î ÅÆ • L y z \ ^ È

[½` 7]

½` 7" Ü † ´ „ î t } ÐCVO\$ÈCVÓ%× = SD/meanB100
~ Ì Ã - X' ~ ? † ^ % Ú ï · É · î „ ´ „ ° no´ µ ... † E Æ · ° T € † ´ 20
? É á ®³ ´ ¨ ´ è 7 ° î N „ ð SD „ È
~ J Ã - • X3C ¨ ´ ~ ? î † ^ % á ® Ú ï · É · î „ ´ „ ° no´ µ † ´ E Æ C ° ™ " ´ « † ^ % Ä] †
´ 8 ? É á ®³ ´ ¨ ´ è 7 ° î N „ ð SD „ È
~ Ì Ã - CV < 10%
~ J Ã - CV < 12%

[P´ <]

Æ † ´ E † ^ % A ® Ì , è ! { | 67% E f < ì . a ¥ 5% È
K „ a È , U Ú † ^ % ... † ÷ + ... † „ î g h E < = t î † ^ 8 Š è , µ % ! « ù E % Å O < = t Ì 67.
7 ð 6 È 8 Š È Å ? ö ´ « < = Š) no V 9 „ < Æ K Á Ä È

[< = • Í]

1. < = ÷ Ú Ú Ú · † ^ ð ° Ú í @
2. u Ó Ú Ú Ü Ä ° × 100 — L E u Š à E 37 O C Ú Ò ö Ž È 1.5 a l @
3. Š Ç < E u ... † á Å A 100 — L E 37 O C Ú Ò ö Ž È 1 a l @
4. Š é Ò 3 ? @
5. u ... † á Å B 100 — L E 37 O C " Ž È 30 á W @
6. Š é Ò 3 ? @
7. u ç Ä 150 — L E 2 á W + . Ð È

[š >]

1. ö ¥ e 8 Š ð • ö r s N • ¨ ^ Ú ž ´ ´ ø ž î " no É P î " ´ S á â E ° G Ü 9 ^ A «
´ î L µ r s • - È
2. i — î < = j k S † ^ î < · < = B î Ç È V / ð < = † ^ ` ~ Ç È E & , è Ú í - ä î Ú ° í · È
3. ¨ ´ ~ ? î ´ « G Ü 9 ^ f < ™ Ä ® E ... - ... † v · š > 7 E & ™ x † ^ % Ì š > æ no < = V E œ • ž
f → š > œ • V u à È
4. ° † ^ % µ Ÿ † ^ è è µ Ÿ ™ " E ¨ ^ ° " Å ¶ Å ´ î G Ü È ¹ C D E F ° † ^ % î < = š > j f Ç * i
í î ... † j k È
5. A ð 6 È H Í É Z [. † ^ E ¨ A ¥ | É È † ^ " Ž è Ž Š / > ý E " • Ñ Ò E , K Ò ¿
î < ý . ú ú † „ ¨ Ü N È
6. " © î ¨ a Ò Ò Ñ É 9 ^ f < ™ • L E I K L I e « E ¨ f Ú < = j k Å æ ? @ g h È Ú Ò A ™ "
l / ð - - ® X d E & Ä ø ÷ X d È

7. ö¥ VB¤JK· V¯ ÁÄxÁ• " . ĐóÍ ° M 9^ úúxÁj kî G" Ę<=÷&±¼² . š> œú³ ‡óöĚ
8. A ° ¶í / ð Vî ÆCHĪ Ęî ðM9^ úú¤' î <=j k Ę /K=ðî <=j kî 9Ä] < Ę< =î Ę« VMë¾CD7¶Ě
9. ‡^%Ad´ ÷ ÆHCDL...Ěµö¥±¶ 8ŠðY<=t 8ŠĀt Ę9^ f Āœ<=j kSd´ j k¤« ũÄ¤' ~? ‡^%~JĀ· —î Ě
10. ° ‡^% SĀ ' ' • ‡^%Ä¤' ĸ' ...†' «¹î • î GÜúÚ> Ę /¤° * ...†j k¤« ũî Ě
11. " ¥¶í ‡^%É³ Ÿî [» ¼l KĀ¹ ŌĚµö¥í Ä¹ Ō • Xî ½‡· O¾} ĸ· Ī ðĸM Y ¤' Ę /yzx' %Ÿ†‡^%9" ¥Ā ØŪÄ¹ Ōî ...†Ě¼l yz' ¤ðð™" ‡^%...†Ä¹ ŌĚ
12. &- Ā ÜÉä†•î è7ĚÄBî³ - <=N' Ū...†è7ĚĀ î §" 9/ ° Ęä...• Ęµc d‡^%...†èéĚ
13. ‡‡^%9^ ¤' " ¥«ð<=° Ū < ¤N' î ì Ā<= Ūî ...†ĚĀ...Ěw, Ä* <= Ě
14. ° Vš> ' ' " ¥48†‡^%Ě
15. ‡‡^%• žj Ĥ™" Ě... Ā" ¥| §" ©Ä?@Ā " ĀĚyØŪ. ¤Ú, l G" î ÆÇÜÝĚÈ ¤Ě Ę?@' ĘÝ?Ě

[ÆÇĸ]

ÆÇ	9^ ,	ĸĪ ĸĪ
ŪŪæçĀ	ŪŪŪŪí ¤LN	noLNî ŪŪŪĪ 7ÝP
	Xðéê¤- á	- áî Xðéê
	Ā¤½N	...i ýpL Āö
½` 7î	Šàéê¤- á	! š> œ¾>- á éêý" -
	° » ¤- áý X‡^ ¤ā	- á° » ý X‡^
	Ä] Đ" . Ī öýØŪ	™" u ö¾ÑŌ î . ™" Ī Ī öýØŪ
	u ¤½N	...i ýpL Āö
MFI „ Ī	ÆÑuî ‡^ µ¤½N	pL ĀöĚ½Nu• ‡^
	6ĚI J ¤LN	%Ÿ- āî 6ĚI J
	6Ě67 ¤LN	‡^¾Nr st 6ú%ŸŪNî 6Ě67
	PEÚV• -	ÑŌ‡^
	PEÚV• ÝPšĐ¤Ú	! 5š> œ<= V
	cd. ĐI J . Đ	Aš> œ{ î . ĐI JĪ . Đ

° "	αLNî ° ¿M	LN ° £™" ° no < =
	αLNî °) RýS" ¿'	QXLNî °) RýS" ¿'
	ä t • LA ° ÉÊµï	™" ° £Ä] < =