

€ • , f 5a(C5a) „ ... † ‡ ^
(%Š< ŒLumi nex• Ž• • ' ')
" " • _ _ ~™
š " > œ•

ž Ÿ • | † š " € α " ¥ | § " ©!

^a « ¬

[- ® "]

° † ‡ ^ ± " ² ³ • • ' ' ' μ ... ^ ~™¶. ¶ ¹ ° » ¼ ½ ¾ ¿ À Á ½¾ÀÃÄ. ÅÆÇÈÉ • – Á
• Ê Ć 5a Ĕ μ Ĩ

[† ‡ ^ [[]]

† ‡ Ī Đ	Ńμ	† ‡ Ī Đ	Ńμ
96ÒÓÔÕÖ×Ø	1	96ÒÓÙÚ	4
ÛÜÝ	2	ÛÜÝ Þ ß Á	1à 20mL
%áo	1	f â ã ä Å	1à 20mL
„ ...ã ÅA	1à 120æL	„ ...Þ ß ÅA	1à 12mL
„ ...ã Á B Ô P E - S A Ø	1à 120æL	„ ...Þ ß Á B	1à 12mL
ç Á	1à 10mL	è é ê Á Ô 30 à Ø	1à 20mL
š " > œ•	1		

[è ì í î ï ï ö † ‡]

- 1. Lumi nex MAGPIXñ € Lumi nex 100ò € Lumi nex 200ò € Å Bi o- Radň, Bi o-Pl exñ f â ó Ô ö ö ö š " ÷ ø ÷ - ù , ú û ü ï „ ý þ Û Ø
- 2. • ÿ Å ÿ < μ Á ö ö
- 3. Þ ß Ý î EP .
- 4. Å •
- 5. %
- 6. é Á î î ö
- 7. 0.01mol / L Ô Å 1 à Ø ã ä (PBS) € pH=7.0-7.2
- 8. ö
- 9. Û Ó ö

[† ‡ ^ î ö ®]

1. ...î t‡^ — t‡ ! t‡" Ū#Ä \$% Ì &' (É) * t‡^ +&, - . ŪÜÝ „ ...å ÁA
 „ ...å ÁB/ ð%ÒÓ% ¥-200€Æ1 t‡ & 2¥40C% í " Ì
 2. š" +î t‡^ —31 t‡ 4ë! 5 t‡" Ū# \$î 67% Ì
 ' (—
 t‡^ Í Ū89: ; £! <=ë>9f ?š" @š" +î 31 t‡^ ô õAB? <=+1CDÍ š" EFÌ G
 ÝH@I J / ^ • Äî Ū#KÜ£%L @Í ° fMN%OP´ î Ì

[Ū° î QRS% _]

¶. —.) R¥¶. f Êî T¶Ū° AU6 22VI Å4OCHWEX+1,000àg ' 20fY£ZÄ. [9É
 . Ä. 2¥-200CÅ-800C% £\] ^_` aÌ
 ¶¹ —" EDTAÅbcdK³ e±QRŪ° £ú. Ū° AQR+î 30fYÍ ¥2-80C 1,000àg ' 15fY£ZÄ.
 [9„ ...£Ä. Ä. 2¥-200CÅ-800C% £\] ^_` aÌ
 ½¾ÄÄÄ. ÅÆÇ• —Ū° —&1,000àg ' 20fY£ZÄ. [9„ ...£Ä. Ä. 2¥-200CÅ-800C% £
 \] ^_` aÌ
 ' (—
 1. / ÄŪ° ëf % £40C% V¥1g£-200C¤hH1CDE-800C¤hH2CDÌ
 2. Ū° i j å¶kl mn+ „ ...op£Žqå¶Ū° ¤rstqu „ ...Ì
 3. Ū° š" ÷ - āv wxU6£¤ yùšzaÄÌ
 4. { ¥~ µ „ ...Ñ| £} ~• €š" ¶. • ¤O¶¹ dK ° st „ ...Ì

[Lumi nex200 f â ó]

1. f â • , —50uL@
2. < Æf „ —‰á MagPl ex;
3. ...‰á µ—50 t / ‡;
4. MFI ^ —Medi an.

[t‡ Ūí]

1. š" ÷. î t‡ýŪ° āv wxU6Ō18-250CØE‰pŠ t‡^ A« < I J Í ¤Æš" £&ž Zi °
 ? t = ëî Ū8ý t‡ £ú. 31î Ū8ð t‡! • ´ 8Ž% Ì
 2. ŪÜÝ(• Ý)—• " ŪÜÝy' ŪÜÝPBA0.5mLE' ü+U6" 2~ " 10fY£• I — — —~ Ô\] ™
 šØEÆè 7K100.0ng/mLÌ Ūí 7CPBŪÜÝî EP £• CEP Êy' 300> Lî ŪÜÝPBA£‰œ \$•
 ? ž ÝPB, 100.0ng/mL, 25.0ng/mL, 6.25ng/mL, 1.56ng/mL, 0.39ng/mL, 0.1ng/mL, 0.02ng/mL£ ŪÜÝP
 BA(0ng/mL) ; dKŌŌŌÌ K%¢ <=op Š£• ? <=&š" £î ŪÜÝåÄÌ

item	1	2	3	4	5	6	7	Tube
C5a	100.0	25.0	6.25	1.56	0.39	0.1	0	ng/mL

3. „ ...å ÁAŌ „ ...å ÁB—Detection A ðDetection BAš" ÷ &" ¤¥| §Ä'' © ' ¤ « £/š - - A
 ®Ä" ' î Ä• - , * ° Ì | " ÷ f ± / „ ...PBÁAÁB 1:100PB (%—10> L „ ...å ÁA/990> L „ ...PB
 ÁA)£² f³ ¼£PB ÷´ | - µ¶. üî • ? <= ëî ...µ „ ¹ (100> L/Ō)£ <° „ ¹ | - „ ¹ 0.1-0.
 2mLÌ
 4. èéêÁ—580mL Å • y' 20mLéêÁŌ30à ØPBx 600mLx » dÁè 7Ì
 ' (—
 1. ŪÜÝî PB¤Æ ; AÓÊstÌ

- 2, ŪÜÝ&¥| " ÷15fYÍ , 1 Ì ŠŪÜÝ¼Æš " « ? Ì
- 3, ŪÜÝ , „ ...ăÁA» dÁ , „ ...ăÁB» dÁ&š " È - î ÞBÁ , 1 £ÞBÁæÆ³ " Ì " Á½- - ¾¿
² f³ ¼£\] ™š Ì K%¢ <=opî ÜÑŠ&š " < µ ÉúþÜ< µ Áö Ì &• | ë î µÀN ,
1 £ , µæÁš " < µ , 1 î Á' Ô% Z , „ ...ăÁA Ì « ? æÁV¥10> LØE/\] Ā , è 7ĀĀ Ì
- 4, &ÆÇ_š " ÈÉÞBHî ŪÜÝ , „ ...ăÁA» dÁý , „ ...ăÁB» dÁ Ì
- 5, éêÁÔ30xØÊ% oÊâi £&µ6ËxU6£--³ ¼£x* oÊETăÀ Ì st , 1 Ì
- 6, † ‡ ^ Ê Í f † ‡ K ÁÊ Í ë , 2, » dÁ+š " £A , 2HÐÊ9ÆŽKÑÒ LµĀĀ LÓÔE
/ ð <=Ê " ŌÖxØ7Ā£Ā , <=opæÜNEØxETŪĀ Ì &š " ² , 2 Ì

[Ū° a «]

- 1, ° ŪŪ¼Ū† ‡ ^ ° ÝÞB£æŪŽš " Š† ‡ ^ Ā , î ° àŌÞB£&š " áš " ÷² fâã * ° î
9Æš " µ£- ä² â î ° Ì
- 2, <=÷ - µ - ... ° Êæ...-è 7 Ì ç è 7æAŪŪèéí èè Í Ì £" Í Ì í N'Æî ' <=î nî ÝÞ
Bž Ñ Ì %op ÝÊæ...-è 7HðĀHñ£&Ū ° ū" ç î ÞBĀèò Ì ° ÞBë" ÞBS Ì
- 3, ó , „ ° æŌĒA> æ• ō ° zÊ£ôōst - <==¢Æ Š£ú' (ä ° Ì
- 4, š " ö ÷ ¿ ĀĀ¹ í î ° » ¼¹ Ā½¾øZĀ9Ækø¥úüö ÷ - Lî ū' üý <=oppĀ Ì
- 5, ó ° K½¾ĀĀĀ· £ŽKŠf ° • ýŽc £%-½¾ , ½¾Ñµ , Q I J £ / 9Æ A
„ ...æi î Ì
- 6, ùú X ŌĀÇ° ŌÊô ð Ç° ŌÊ9ÆŽKS° GÝ š " î „ ...³ • ð ³ • æ ,
£• æx „ ...i Ì
- 7, ôōš " £ ° £% I J H 9ÆkŽ Ō ĀĀ Š• üý <=oppĀ Ì

[d]

- 1, . <=Ōí • Ōí y' 200ul fâãäĀ" / - £ +A ŪŌ öĀU6 10fY£z +¥• Ōí
Ā• £ [9" ¥y d Ì
- 2, y -f ± ĩ ŪŪŌ , æ... ÝŌ , ŌŌŌ Ì ĩ ŪŪŌ7ŌÊ• ? y' 100> Læ• è 7 ĩ ŪŪÝŌ † ‡ Ūí 2
Ō Ì ŌŌŌy 100> LŪŪÝÞBĀŌ † ‡ Ūí ° n+« ØE1Ōyæ... ÝŌĀÞB+ĭ ÝŌ100>
LE• Ōy 10ul %á £ ŪŌyĀŪŪ£37Ō ŪŌ ö6Ë1.5VI £ ~ ĩ 2K800rpm£ 2-4mm
£ %á - Ì
- 3, Ä% £2fY+! Ā• £% %" î \$¥• £æ" éè Ì
- 4, • Ōy „ ...ăÁA» dĀ100> LŌ| " ÷ , 1 ØE ŪŌŪŪ£37Ō ŪŌ ö6Ë1VI £ ~ ĩ 2
K800rpm£ 2-4mm£ %á - Ì
- 5, Ä% £2fY+! Ā• £• Ō" 200> Lî éêÁéè£#š1-2fY£! Ōí Ā• Ì Ç_éÓ3?
Ì n+« ? éê+£ ZĀ\$î 31î ééãäĀ£. ŪŌ\$%A &Ā£. ' äAŌí ĩ Ā• Tí •
Ì qHÐ(9 ĩ ~ % éÓ) * E , Ì
- 6, +% £• Ōy „ ...ăÁB» dĀŌ| " ÷ , 1 Ø100> LE ŪŌŪŪ£37Ō ŪŌ ö630fY£ ~
ĩ 2K800rpm£ 2-4mm£ %á - Ì
- 7, Ä% £2fY+! Ā• £• Ō" 200> Lî éêÁéè£#š1-2fY£! Ōí Ā• Ì éÓ3? £Ā
' • 5 Ì
- 8, +% £• Ōy ç Ā150> LE 2fY£š <Æ , - . £ [9Ā) / Ñ Ì
' (-
- 1, † ‡ Ūí -Ūí « ? <= èĀî ŪSEÆÇî 9Ō< ŌŌĀ: \$£f £! 5> æ• Ā>% £ / í \$?
š " Ì

2. y —<= dÊ&š" «?Šî 12 £\] ÓÔÌ y I' (¢Á 3šG• £. Ýy¥ ÛÓ° Í £, µ ¢4ðÒ@£--5~³¼Ì S^~ †‡y' « £y HÐÊª « CÒSn+« CÒy I J J 6, µVÔ« 78¹ A10fY/Í ØE%p9~ £. k üý ¢• î : - 6Ê; I J £O• œ<=I m* ...µ^ î Û NŠðÇ_ŠÌ K>...^ î ÛNŠ£• €ï 2_Òst <=Ì
3. 6Ê—K Ý ?£<=I &. yÄ' ÅÛÚî ÛÓ2¥ ^Í £/\] Á• ?£éÓ+~ , - st § d£@AI BM~ \] ÛÓª ¥• C £• I ~ DEFGH' î 6ËI J ý 67Ì
4. éê—² f éêI J ÇÁ£A• ?éêHÐÊ£MÁ. éêÁET¥• Ì %pš" ì ~ éÓ) £&AKLš" +Ì " ¥MN<=HÐÊÌ
5. %p<=UÍ 7ñ¥60%£• €š" y öøð 7 OÌ

[<= «]

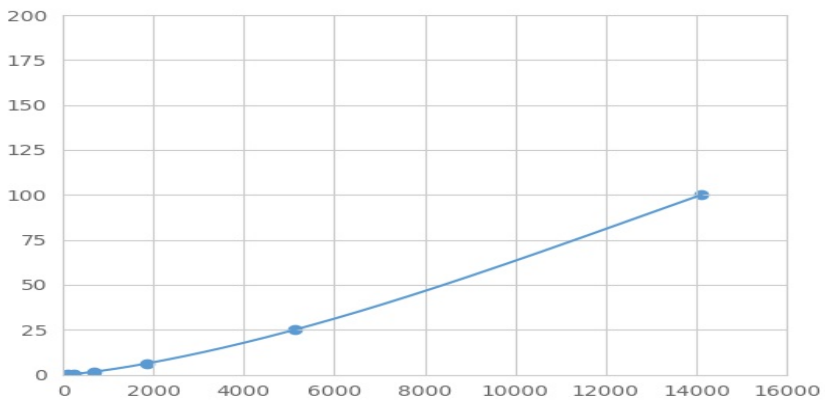
. C5a³ • ò x ¥%Š< (EPQE¹ , RÈS• £T< (ÊÊf±y' ÛÛÝÅÛ° £ÆÊ C5aSU; ¥RÈS• Ä î³ • oV£X+y' • -cöî C5a³ • £A. oVî • -cö³ • éÒ+£y' PEÛWî Xýc£PE×Y? +£´ | MFI^ ÔMedian Fluorescence IntensityØî ~ Vy ÝÊî C5aè 7, MËÉÌ " Luminexfâó...´ £¶. Ýè7Ì

[¶.]

ZÛÛÝð ° MFI^ %+ÖÖØMFI^ +dœÔ[\œØ£%öi 2_ÒE] ~ ZÆO ^ ¶. Ì / ÛÛÝî è 7 K^_ÛÓÅÛÑ_ÛØEMFI^ K` _ÛÓÅÛÑ_ÛØEai ÛÛèéØî ÅÐN~ • bcÃÐ¶. î R2^ *´ £/R2^ def ¥1KüØÌ • €š" gh¹ dèéi Žstfâ£%curve expert 1.30£´ | ÝMFI^ £ øÛÛèéj i È~ î è 7£k/ÞßžÑ@Å" ÛÛ-î è 7SMFI^ ¶. i ÛÛèéi bcÃÐNE. Ýî MFI^ I' ÅÐNE¶. i Ýè 7£I k/ÞßžÑ£[K Ýî <° è 7Ì

[m, Ñ |]

K>n¥¶. £, è 7Kì µ• MFI^ KŽ µ£} ~ael 4Q" ÛÛÝî MFI^ dK` _ÛÔxoØ£ÛÛ Ýî è 7K^_ÛÔYoØÌ • I K>t=opî pŠ£æÊøÝî O qÑ| • I ÛÑ^Ì • €š" ÛÑ^ ò r ÛÛèéæì ø¥<= d8Žî ¢• Ô% dá, Ást, éÓstý678Ž Ø£ÛÛèéi MFI^ k ÅuÌ øÝî ÛÛèéžÝvâ£<=áëÁ´ | ì Èî <=òr ÛÛèéì



(€• , f5a)„ ...†‡^ ÛÛèé

[„ ...êë]

0.1-100ng/mL.

[nñ, ...w]

q^ K20CÖÖ ÝÔ[ÛÜÝÞÁØ...í O ^y žÛÜÅ Ûí è7]

[î uŠ]

° †‡^ " ¥„ ...C5a£É„ ...SÆÇÈx-Lyœ<z { ^- }
ø¥| *stð °*}î w¹ £æ9ÆE, ÈÉÅÈx-Lz { ^- „ ...£Žq° †‡^ 9ÆS É„
...î ÆÇ-L z { ^- }

[Àf 7]

Àf 7" Ý...í ^î u~ ÑCVP\$Ì CVÖ%Ø = SD/meanà 100
• Í Å-Z••?†‡^ Ûñ, È, ð^í^ ° st'µ„ ...£•€ ° U• ...í 20
?£f±¶. æ• è7 ° í O ^ ðSD^Ì
• J Å—, Z3Cæ••?††^ f±Ûñ, È, ð^í^ ° st'µ...í £•C ° Š" • «†‡^ Ç_...
í 8?£f±¶. æ• è7 ° í O ^ ðSD^Ì
• Í Å— CV<10%
• J Å— CV<12%

[P' Š]

É...í £†‡^ A @Í fî! • €67% £„ Š ñ . V¥5%Ì
K...V Í ŽcÛ†‡^ †‡÷+„ ...í l m£<=Uí ^ %8Žë, µ%" «ý£ŠÆO<=UÍ 67,
7ð6È8ŽÌ Æ?ø• «<=< *st d9...Æ• KÄÅÌ

[<= Ž Đ]

- 1, <= ÷ ÛÜÝ, †‡ð ° Üí @
- 2, y ÒÛÜÝÅ ° Ø100> L£y%á £37OC ÛÓ ö• È1.5VI @
- 3, % ¥• £y„ ...ã ÁA100> L£37OC ÛÓ ö• È1VI @
- 4, % éÓ3?@
- 5, y„ ...ã ÁB100> L£37OC ~ • È30fY@
- 6, % éÓ3?@
- 7, yç Á150> L£ 2fY+ / ÑÌ

[> œ]

- 1, ø¥j 8Žð• ÷st O' æÜÝ' " øÿí " stTQí • ' Sfa£° GÝ9Æ A«
í Lµst—Ì
- 2, ñí <=opS†‡î Š, <=áí ÈÉ d/ð<= ^ %f™ÈÉ£&fì Üí ²áí Û° í €Ì
- 3, æ••?í • « GÝ9Æk ÆŠ Å±£%—„ ...w, > œ7£&• | †‡^ Í > œ• st<= d£• žÝ
• ñ> œ• ždvaÌ
- 4, ° †‡^, †‡ì í, Š" £æÆ³" Æj ¹ Å" í GÝÌ ¼ DEFG° †‡^ í <=> œÇk£*n
í í „ ...opÌ
- 5, A ð6ÈHÐÈ\]. †‡æ¥A| ŠÈÌ †‡" ' í ' " / ?ý< • - ÓÔÈŽK Ö Å
í • ý. üý...^ æÜNÌ

6. © ª î « ÓÓÒÊ 9Æk Æš - L E q K M J j - E æ k Ü < = o p Ñ , @ A I m ì Û Ó Á š " I O ô - ® ¯ Z i E & Æ ø ÷ Z i ì
7. ø ¥ dá æ K L , d ° Ä Å Û Ä , " / Ñ ó Ð ± M 9 Æ ü ý Û Ä o p î G • Ì < = ÷ & ² ½ ³ / > æ • ú ´ t ó ö Ì
8. A ° 1 í / ð d î • C H Ð Ê î ö M 9 Æ ü ý æ • î < = o p E / K > ø ð < = o p î 9 Ç _ Š E < = î • « d M ë Á D E 8 1 Ì
9. † ‡ ^ A i µ ÷ É H D E L , E ¶ ø ¥ ± • 8 Ž ð Z < = U 8 Ž Å u E 9 Æ k Ñ , < = o p S i µ o p æ « ý Ä æ • • ? † ‡ ^ • J Ä , ~ î Ì
10. ° † ‡ ^ S Æ i µ ¹ • f † ‡ ^ Ä æ • Ä ' „ ... • « ° î - î G Ý ù Ü Ý E / æ » + „ ... o p æ « ý î Ì
11. " ¥ ¹ í † ‡ ^ Ê ³ • î] ¼ ½ J K Ç ° Ö E ¶ ø ¥ í Ç ° Ö , Z î ¾ < , P ç ~ Ä , Ñ ö Ä N Z æ • E / } ~ y ' % Ç Š † ‡ ^ 9 " ¥ Æ i Ú Û Ç ° Ö î „ ... E ½ J } ~ (æ ô õ š " † ‡ ^ „ ... Ç ° Ö Ì
12. & - Á Ý Ê æ ... - î è 7 E Ä á î ¶ - < = N ´ Ý „ ... è 7 Ì Ä î ª « 9 / ° Ê æ „ - Ë µ h i † ‡ ^ „ ... è è Ì
13. Š † ‡ ^ 9 Æ æ " " ¥ « ú < = ° Ý Š æ N ´ î î Ä < = Ý î „ ... E Ä % E { Ž Å + < = Ì
14. ° d > æ • " " ¥ 48 † ‡ ^ Ì
15. Š † ‡ ^ ž Ÿ j Ç š " E % . Æ " ¥ | Š ¨ © Å @ A Æ i " Æ E } Ú Û . æ Ü Ž q G • î Ç È Þ ß E É æ Ê È @ A ' Ì Þ @ Ì

[Ç È Á Í]

Ç È	9 Æ Ž	Á Í Ä Ì
Û Ü è é Ä	Û Ü Ý Ü í æ M N	s t M N î Û Ü Ý Ð 7 Þ ß
	Z ð é é æ ² f	² f î Z ð é é
	Ä æ Ä N	„ j ý þ M Ä ö
Ä f 7 ñ	% á é é æ ² f	! > æ • Ä > ² f é é ý # š
	³ ¼ æ ² f ý Z † ‡ æ ä	² f ³ ¼ ý Z † ‡
	Ç _ Ñ " , î ö ý Û Ü	š " y ö Á Ò Ó E î , š " E î î ö ý Û Ü
	y æ Ä N	„ j ý þ M Ä ö
M F I ^ ñ	• Ö y î † ‡ µ æ Ä N	þ M Ä ö E Ä N y ' † ‡
	6 È I J æ M N	% Ç ² ä î 6 È I J
	6 È 6 7 æ M N	† ‡ Á O w x U 6 ú % Ç Ü N î 6 È 6 7
	PE Û W - °	Ò Ó † ‡
	PE Û W - Þ ß ž Ñ æ Ü	! 5 > æ • < = d
	h i / Ñ i J / Ñ	A > æ • • € î / Ñ i J í / Ñ

° ^	α MNî ° Â N	MN ° £ š " £ ° s t < =
	α MNî °) Rý ^a « Â'	QZ MNî °) Rý ^a « Â'
	æ...- LA ° ÊË μñ	š " £ ° £ Ç_ < =