

€€•, f (CKM) „ ... † ‡ ^
 (%Š < ŒLumi nex• Ž • • ' ')
 " " • _ _ ~
 ™" Š > œ

• ž Ÿ | † ™" € ¤" ¥ | § " ©!

a « ¬

[- ® "]

° † ‡ ^ ± " ² ³ Ÿ • ' ' ' μ ... ' ~ ¶ • , ¶ ¹ , ° » ¼ ¹ , ½ ¾ ¿ À Á , ½ ¾ Å Ã Ä • Å Æ Ç È É • – Á Ÿ
 Ê Æ Æ μ ÷

[† ‡ ^ ¡ î]

† ‡ ¡ ð	Ñμ	† ‡ ¡ ð	Ñμ
96ÒÓÔÕÖ×Ø	1	96ÒÓÙÚ	4
ÛÜÝ	2	ÛÜÝ Þ Æ	1 à 20mL
%á	1	â ã ä å Ä	1 à 20mL
„ ...æÁÁ	1 à 120çL	„ ...Þ Æ Á Á	1 à 12mL
„ ...æÁ Æ Ô Þ È - SA Ø	1 à 120çL	„ ...Þ Æ Á Æ	1 à 12mL
è Á	1 à 10mL	é ê ë Ä Æ 30 à Ø	1 à 20mL
™" Š > œ	1		

[ì í î ï ð ñ † ‡]

1, Lumi nex MAGPIX ò € Lumi nex 100ó € Lumi nex

200ó € Á Bi o-Radò, Bi o-Pl ex ò ã ò Ô õ ö ÷ ™" ø ù ø - ú, û ü ý í „ þ ÿ Ü Ø

2, • Å < μ Á ÷ ñ

3, Þ Æ Ý ï È Þ .

4, Å •

5, %

6, è Á ï î ÷

7, 0.01mol /L Ô Å 1 à Ø • ä å (PBS) € pH=7.0-7.2

8, ÷

9, f Ü Ó ÷

[† ‡ ^ ï ñ ®]

1. ĭ t ‡ ^ — t ‡ t ‡! Ū" Ä # \$ Ì % & ' € () † ‡ ^ * % + , - Ū Ū Ÿ , , ...æĀĀ , , ...æĀĀ. ñ 96 Ò Ó \$ ¥ -20 / € € œ O † ‡ % 1 ¥ 4 / C \$ î " Ì

2. ™ " * ĭ t ‡ ^ — 20 † ‡ 3 ĭ 4 † ‡ ! Ū " # ĭ 5 6 \$ Ì & ' — † ‡ ^ Í f Ū 7 8 9 : € ; < ĭ = 8 â > ™ " ? ™ " * ĭ 20 † ‡ ^ õ ö @ A > ; < * 1 B C Í ™ " D E Ì F Ý G ® H I . ^ • Ä ĭ Ū " J Ü € \$ K ® Í ° ä L M \$ N O " ĭ Ì

[Ū° ĭ P Q R \$ _]

¶. — (Q ¥ ¶ . â Ē ĭ S ¶ Ū° @ T 5 1 2 U H Å 4 / C G V € W * 1,000 à g ' 20 â X € Y Ä . Z 8 € - Ä . 1 ¥ -20 / C Å -80 / C \$ € [\] ^ _ ` Ì

¶¹ — " E D T A Å a b c J ³ d ‡ P Q Ū° € ũ - Ū° @ P Q * ĭ 30 â X Í ¥ 2-8 / C 1,000 à g ' 15 â X € Y Ä . Z 8 , , ... € Å - Ä . 1 ¥ -20 / C Å -80 / C \$ € [\] ^ _ ` Ì

° » ¼¹ — æ e f g ĭ ° » h î ¼¹ ĭ ĭ ' j æ e

10 Y " μ ° » k € @ - I P B S Õ 0.01 mol / L € pH = 7.0 - 7.2 Ø Ê . ê m ¶ Å € ¼¹ ø n ð o Ì

20- ° » p q U K € ¼ ĭ r 1 @ s Ä ĭ t u v ĵ Ä ä å Á (w x I S 007 E ^ y z { Ū | Ö ĭ } ½ ¾ ´ ~ • € æ e f g ĭ ä å Á) ĭ • , K ÷ Ê Õ < U ĭ ° » f , , ... † Ø Ì Ò K μ Ÿ † ^ = 1:20-1:50 € % ... — 1 m L ĵ Ä ä å Á Ê Š r 20-50 mg ° » ° Ì Ø

30- <) ĭ Ē • Ä Ž G • • ' ' " " . Ì

40- h î ý ĭ ¼¹ Å 10,000 à g ' 5 â X € • — — € Ä . Z 8 " ¥ , , ... Å 1 ¥ -20 / C ~ \$ Ì ½ ¾ ĵ Ä Å — @ ä ä † < ™ Ø € ½ ¾ ĭ š " . ~ ĭ ' ' ' —

10 > œ ½ ¾ ^ • " | P B S ž ž . ê € W * " Ÿ | Ö f ĭ ; € ¥ 1,000 à g ' 5 â X * (Q Ì Ø € ø ½ ¾ 8 € G ' æ ¥ (Q Ø Ì

20- (Q) ĭ ½ ¾ " | P B S ê 3 > ?

30- ½ ¾ " u v ĵ Ä ä å Á o € " | 6 J 107 B ½ ¾ / S " € ... © ĭ , € ½ ¾ 8 . ¢ « • • - ' ' " æ Å " . Ì

40- Ū° ¥ 2-8 / C 1,500 à g ' 10 â X € • — — € Ä . Z 8 " ¥ , , ... Å 1 ¥ -20 / C ~ \$ Ì

½ ¾ Ä Å Ä . Å € Ç • - Ū° — % 1,000 à g ' 20 â X € Y Ä . Z 8 , , ... € Å - Ä . 1 ¥ -20 / C Å -80 / C \$ € [\] ^ _ ` Ì

& ' —

1. . Ä Ū° ĭ | \$ € 4 / C \$ U ¥ 1 - € -20 / C æ • G 1 B C € -80 / C æ • G 2 B C Ì

2. Ū° ® ^ æ ¶ ĭ j ° ± ² * , , ... ³ © € Ž † æ ¶ Ū° æ ´ ¢ « † μ , , ... Ì

3. Ū° ™ " ø - ä ¶ . " T 5 € æ ^ Š ú ™ ™ ` Å Ì

4. , ¥ ¹ μ , , ... Ñ z € ° » ¼ ½ ™ " ¶ . ¾ æ N ¶ ¹ c J ° ¢ « , , ... Ì

[Lumi nex 200 ä ä ö]

1. ä ä Ÿ † — 50 u L ?

2. < € f g — % ¢ á Mag P l e x ;

3. ĵ % ¢ á μ — 50 Å / Å ;

4. M F I Ä — Medi an.

[t ‡ Ū î]

1. ™ " ø - ĭ t ‡ p Ū° ä ¶ . " T 5 Õ 18-25 / C Ø E ... © • † ‡ ^ @ « Ä H I Í æ Ä ™ " € % • Y ® ° > † < ĭ ĭ f Ū 7 p † ‡ € ũ - 20 ĭ f Ū 7 ñ † ‡ Å ´ 7 A € \$ Ì

2. ÜÜÝ(ÇÝ)—È! ÜÜÝŠr ÜÜÝƆBÁ0.5mLEÉy * T5Ê 1' È10âXEeHžžÌ Í Ô[\Í
 Ĩ ØEÆé6J 100.0ng/mL Ĩ ũ 7BƆBÜÜÝĭ EP ÈÈBEP ÈŠr 300ĐLĭ ÜÜÝƆBÁE...Ń #y
 >Ô^ ƆBq100.0ng/mL, 25.0ng/mL, 6.25ng/mL, 1.56ng/mL, 0.39ng/mL, 0.1ng/mL, 0.02ng/mL EÜÜÝƆ
 BÁ(0ng/mL) Ɔ ¥cJ ŐŐŐ Ĩ J \$Ó; <³ © ŠEÈ>; <%™" ũ Ĩ ÜÜÝæĀĬ

item	1	2	3	4	5	6	7	Tube
CKM	100.0	25.0	6.25	1.56	0.39	0.1	0	ng/mL

3. „ ...æĀĀñ „ ...æĀB—Detection A ñDetection B@™" ø%" ŐŐŐ~ ĀxØ ' ' ' È.™ÜÜ@
 æĀ! Èĭ ĀŸ—†) ŐĬ | " øâÜ. „ ...ƆBĀĀB 1:100ƆB(...—10ĐL„ ...æĀĀ/990ĐL„ ...ƆB
 ĀĀ)EŸâƆ¼EƆBøBz - nàáyĭ È>; < ĭ ĭ ĭ μâh(100ĐL/Ő)È; ãâhH⁻ âh0.1-0.
 2mLĬ

4. éêëĀ—580mL Ā • Šr 20mLêëĀŐ30â ØƆB" 600mL" äcĀé6Ĭ
 &' —

1. ÜÜÝĭ ƆB ƆĀ Ɔ¥@ÓÈª « Ĭ
2. ÜÜÝ%¥ĭ | " ø15âXĬ âhĬ • ÜÜÝâĀ™" « >Ĭ
3. ÜÜÝ „ ...æĀĀäcĀ „ ...æĀBäcĀ%™" È⁻ ĭ ƆBĀâhEƆBĀ ƆĀƆ" Ĭ " Āæžžçè
 ŸâƆ¼E[\Í Ĩ Ĩ J \$Ó; <³ ©ĭ ŐMŠ%™" < μ ÈüÿÜ< μ Ā÷Ĭ %yz ĭ ĭ μÉMâ
 hE+μ Ɔ „™" < μâhĭ ĭ ' Ő... Y „ ...æĀĀHE« > Ɔ „ U¥10ĐLØE. [\êqé6èĬ Ĭ
4. %ĭ o^™" ĭ ŽƆBGĭ ÜÜÝ „ ...æĀĀäcĀƆ „ ...æĀBäcĀĬ
5. êëĀŐ30xØÈ... ³ ĭ ã®E%n5ð" T5EžžƆ¼E") ³ ĭ DSæĀñª « âhĬ
6. ††^ Èð††J ĀEóòĭ â1qäcĀ*™" E@â1GõÈ8ĀŽJö÷ Kμĭ Ā KøùE
 . ñ; <È " úüü÷6Ĭ Èêq; <³ ©ƆÜMEŸ" DSƆèĬ %™" ² â1Ĭ

[Ő° ' ']

1. ° Ÿ â ††^ ° È Ɔ Ž™" • ††^ êqĭ ° ú È%™"™" øŸâ) ° ĭ
 8Ā™" μE- Ÿ ĭ ° Ĭ
2. ; <ø⁻n- ... ° È ...—é6Ĭ é6Ɔ@ÜÜ ĭ ÍHE" ô M'Æ ' ; <ĭ² ŸƆ
 BŐŃĬ ...© ŸÈ ...—é6G ĀG È% ° ü" ĭ ƆBĀé Ĭ ° ƆBĭ " ƆBSĬ
3. „ ° Ɔ È@š>æ °™ÈÈðöª « - ; <<ÓÆ ŠEü&' ° Ĭ
- 4.™" ĭ ĭ ĀĀhĭ ĭ ° » ¼¹ Ā½¾üYĀ8Āj ¥ ĭ -Kĭ r ! ; <³ ©" ĭ Ĭ
5. ° J ½¾ĀĀĀ. ÈŽJ • f ° Ç#Žb\$ È...—½¾%& , ½¾Ńμ , P HI ' È . 8Ā @
 „ ...Ɔ®ĭ () Ĭ
6. *W| ŐĀo° | ŐÈ +, - ñ. - o° | ŐÈ8ĀŽJR° FŸ™" ĭ „ ...³ Ÿñ/O³ Ÿ Ɔ1â
 È¾Ɔx „ ...®Ĭ
7. ðö™" uv ° È\$ HI G28Āj Ž | Ő3ĀĀ4Š¾ ! ; <³ ©" ĭ Ĭ

[5c67]

1. - ; <Őĭ ÈŐĬ Šr 200ulâããĀĀ" . - 8È 9* @fÜÓ ÷ĀT5: 10âXE™* ŐÇŐĬ
 ĀŸEZ8" ¥Š 5cĬ
2. Š —âÜðÜÜŐ „ ... ŸŐ, ŐŐŐĬ ðÜÜŐŐŐŐŸy>Šr 100ĐLæeé6ĭ ÜÜÝŐ; ††Üĭ 2
 ŐĬ ŐŐŐŠ100ĐLÜÜÝƆBĀŐ; ††Üĭª <6² * « ØEOŐŠ ... ŸŐĀƆB*ĭ ŸØ100Đ
 LEÈŐŠ10ul%ª ÈfÜÓŠĀÜÜÈ37/ÇfÜÓ ÷5ð1.5UHE Í =>ð1J 800rpmÈ ?2-4mm
 È@A%ª—3Ĭ

3. Ä% £2â X* • Áÿ£% \$Bî %&~ ÖÇE¤" èèì
4. È ÒŠ „ ...æÁÄä c Á100ÐLÖ| " øâhØEƒÛÓÛÛE37/ÇƒÛÓ ÷ 5ð1UHE Í =>ð1 J 800rpm£ ? 2-4mm£@A%á – 3Ì
5. Ä% £2â X* • Áÿ£È Ò" 200ÐLì èèÁèè£CÌ 1-2â X£ • ÒÍ ÁÿÌ ò^èÓ3> Ì º * « > èè* £ YÄD®2Oì èèäáÁ£- ƒÛÓDE@ FÄ£- G @ÒÍ ì ÁÿSò Ç Ì †Gõƒ8í Í % èÓHI DqÌ
6. m% £È ÒŠ „ ...æÁBä c ÁÔ| " øâhØ100ÐLEƒÛÓÛÛE37/ÇƒÛÓ ÷ 530â X£ Í =>ð1 J 800rpm£ ? 2-4mm£@A%á – 3Ì
7. Ä% £2â X* • Áÿ£È Ò" 200ÐLì èèÁèè£CÌ 1-2â X£ • ÒÍ ÁÿÌ èÓ3>£i ' e675Ì
8. m% £È ÒŠèÁ150ÐLE : 2â X£™< ÆJ Æ¢%&EZ 8ÄHKÑÌ &' –
1. † ‡ Ûî – Ûî « > ; < ì „ ì ƒÛ7EÆÇì 8L< ÒÓÄ9~ £| £ 4š> æ„ =\$ £. î ~ > ™"]
2. Š – ; < 5c Ê%™" « > Šì MN £[\øùì Š H&' º „ OÍ F • £- ÝŠ¥ƒÛÓÛò £+µ º PñÒæ£žžQÍ P¼Ì R] ~ † ‡ Šr« £Š GõÊª « BÒR² * « BÒŠ HI I R+ µUÔ« STh@10â X. Í Ø£...©U¹ £- j ! æeì V- 5ðWHI £L¾> XY° ±) ...µÄì Ü MŠño^ŠÌ J Z...Äì ÜMŠ£¼½ð1^Òª « ; < Ì
3. 5ð–J @A Ý [£; < H%- ŠÄÉÄÛÛì ƒÛÓ1¥8^ Í £. [\Áÿ [£èÓ* ^ + ,ª « ~ 65c£\] H^L^- [\ƒÛÓ' ¥Ç_%&£eH^-`abcd´ì 5ðHI p56Ì
4. èè–Ýâèèèf o „ £@È >èèGõÊ£L „ - èèÁDSÖÇì ...©™" í Í èÓHE%@gh™" * ñ" ¥i j ; < GõÊÌ
5. ...©; < TÍ 86 ¥60%£¼½™" Š8÷ù 86 kÌ

[; < , ']

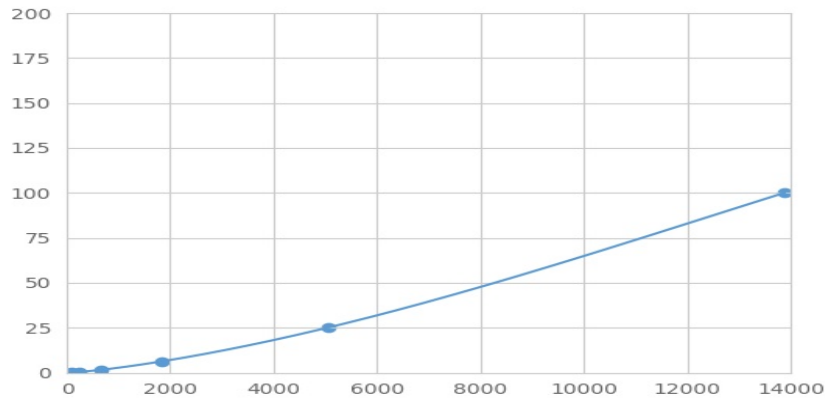
- CKM³ ÿ x¥%Š< ÆI m£hqñÈoÿ£p< ÆÈâÜŠr ÛÛÝÁÛ° £ÆÈCKMRq¥¥ñÈoÿÄ ì³ ÿ³ r £W* Šr • – b ì ì CKM³ ÿ£@-³ r ì • – b ì³ ÿè÷* £Šr PEÛsì t p b £PEx, [* £Bz MFIAÖMedian Fluorescence IntensityØì¹ Up ÝÈì CKMé6Jì ÈÈÌ " LumineXããö...´ £àá Ýé6Ì

[àá]

uÛÛÝñ ° MFIAEmÖÖÒMFIA* cÑÖvwÑØ£...ð1^Ò£x^- YÆk ÄãáÌ . ÛÛÝì é6 Jyz ÛÓÄ Ñz ÛØEMFIAJ { z ÛÓÄ Ñz ÛØ£ | ®ÛÛ Ó² ì öj ^ y} ~ì òãáì R2Ä Ì´£. R2Ä • € • ¥1J ýØÌ ¼½™" , fhc „ £ª « äã£...curve expert 1.30£Bz ÝMFIA£ ÛÛ ...®È^-ì é6£†. ÞBÒÑ?Ä" ÛÛ–ì é6RMFIAãá®ÛÛ ì } ~ì öj £- Ýì MFIA†ri öj £àá® Ýé6£ñ†. ÞBÒÑ£ZJ Ýì ; äé6Ì

[^gÑz]

JZ%¥àá£+ é6Jì 4µ¾MFIAJ Ž4µ£º » | ÑH3P" ÛÛÝì MFIAcJ { z ÛÖXŠØ£ÛÛ Ýì é6Jyz ÛÖÝŠØÌ eHJZ†<³ ©ì º< Š£ÑÈùžì N, ÆÑz¾e ÑÄÌ ¼½™" ÑÄö • ÛÛ ÑÌ ¥; < 5c 7Æì æeÓ...5c „ ÁŽ • „ èÓŽ • p567Æ' Ø£ÛÛ ì MFIAJ ì • Ì ùžì ÛÛ • ž' £; < ì „ Bzìîì ; < ò • ÛÛ Ì



(€€• , f)„ ...† ‡ ^ ŪÛ

[„ ...]

0.1-100ng/mL.

[² „ ...']

† ÂJ 20BÖÖ ÝÔZÛÛÝƆBÁØ...´ ĩ k ÂŠ<ÒÛÛì - ĩ é 6Ì

[„ • Š]

° † ‡ ^ " ¥„ ...CKMEŽ„ ...RÆÇÈ" - K" > X• -] ^ ĩ

¥-) Ž• ñ ° ĩ ~ ĩ ' h£¤8ÄDq ÈÉÂÈ" - K• -] ^ „ ...EŽ†° † ‡ ^ 8ÄR Ž„
...ĭ ÆÇ-K • -] ^ ĩ

[é | ó]

é | ó" Ý...´ Âĭ 4•™ÑCVI #ĭ CVÖ%Ø = SD/meanà 100

š | ĩ - Yeš> † ‡ ^ „ É„ Â´ Â ° a « ´ µ„ ...EÈ> ° qœ...´ 20

>£âÛàáœéó ° ĩ k ÂñSDĀĭ

š | ĩ - • Y3Bœš>ĭ † ‡ ^ âÛ „ É„ Â´ Â ° a « ´ µ...´ EÈB °™" e« † ‡ ^ o ^ ...

´ 8>£âÛàáœéó ° ĩ k ÂñSDĀĭ

š | ĩ - CV<10%

š | ĩ - CV<12%

[O´ Š]

Ž...´ £† ‡ ^ @ ®ĭ • ¼½56\$ £ž Š3 >- U¥5ĭ

JÿU òŽb † ‡ ^ ĭ ø*„ ...Âĭ ° ±£; <Tĭ ££7Æĭ +µ\$B«! £¤ÆN; <Tĭ 56„ 8

6ñ5ð7Æĭ Æ> e«; <¥ĭ ° a « 5c8ÿĭ ~ Jëĭ ĭ

[; < Š ö]

1, ; <øÛÛÝ„ † ‡ ñ ° Ūĭ ?

2, Š ÒÛÛÝĀ ° Ø100ÐLEŠ%á £37/ Çf ÛÓ ÷" ð1.5UH?

3, % ÒÇEŠ„ ...æĀA100ÐLE37/ Çf ÛÓ ÷" ð1UH?

- 4, % è Ó > ?
- 5, Š, ...æÁB100ÐLE37/C Í " õ30à X?
- 6, % è Ó > ?
- 7, ŠèÁ150ÐLE : 2à X* KÑÌ

[Š >]

- 1, ¥ 7Æñ © Ž • kª ¤Ä ž w« ù ž ĭ , -ª « Smĩ - ´ Râã Êº FÝ8Ä @« ĩ KµŽ • ® ĩ
- 2, º ĩ ; <³ ©R† ‡ ĩ Š , ; < ĩ ÈÉ5c. ñ; < ¤E | pÈÉÊ%• Ûĩ Ý ĩ Ûº ĩ > ĩ
- 3, ¤eš > ĩ e« FÝ8Ä ĩ | ± ĩ ÛÊ...—, ...' , º ³ 6Ê%yz ‡ ‡ ^ ĩ Š > æª « ; <5cÊ ´ µ ¶ • -š > æ• c' ĩ
- 4, ° ‡ ‡ ^ â• ‡ ‡ â• ™" Ê ¤Ä Þ" Æ, hë« ĩ FÝ ĩ á ` abcº ‡ ‡ ^ ĩ ; <š > ¹ ĩ <) º ĩ „ ...³ © ĩ
- 5, @ ñ5ðGõÊ [\- ‡ ‡ ° » @¼½Ê ĩ ‡ ‡ ! É É¾. @A [þ < • -ø ù Ê Ž J | Ö À f ĩ Ç#- ! ...Ā ¤ Û ĩ
- 6, ¿ Ā ĩ f Á Ó Ó Ò Ê 8Ä ĩ | ± -KÊ†J ĩ f ˆ Ā Ê ¤ ĩ ; <³ © ê q \] ° ± ĩ f Ū Ó @™" HL ‡ Ā Ä Y @ Ê % ĩ ù ø Y @ ĩ
- 7, ¥5c ¤ gh, 5c Å ë Å þ è • " KÑ ò ò Æ' L 8Ä ! þ è ³ © ĩ F • ĩ ; <ø%Ç½Ê K š > æ ù Ê ‡ ó ÷ ĩ
- 8, @ ° ĩ ĩ . ñ5c ĩ ÈBGõÊ ĩ 4 ĩ L 8Ä ! ¤ e ĩ ; <³ © Ê . J Z ù ; <³ © ĩ 8o ^ Š Ê ; < ĩ Ê « 65c L ĩ „ ` a T ĩ ĩ
- 9, ‡ ‡ ^ @®Êø Ž G` a K, Ê Ê ¥ ± ĩ 7Æ ñ u ; < T 7Æ ĩ • Ê 8Ä ĩ ê q ; <³ © R ® Ê ³ © ¤ « ! Å ¤ e š > ‡ ‡ ^ š ĩ ĩ ĩ ' ĩ () ĩ
- 10, ° ‡ ‡ ^ RÆ, Ê ĩ e f ‡ ‡ ^ Å ¤ e ĩ ' „ ...e« { ĩ - ĩ FÝ ũ ^ Ê . ¤ ĩ m, ...³ © ¤ « ! ĩ () ĩ
- 11, " ¥ ĩ ĩ ‡ ‡ ^ Ê ³ Ý ĩ \ Ð, Ê f J o ° | Ö Ê Ê ¥ ĩ o ° | Ö • Y ĩ Ñ Ā , ĩ Ò ™ Ó , ö ĩ ĩ j ' u ¤ e Ê . ° » " ' \$ Ó • ‡ ‡ ^ 8" ¥ Æ, ý o ° | Ö ĩ „ ...Ê Ê f ° » f ¤ õ ö ™ " ‡ ‡ ^ „ ...o ° | Ö ĩ
- 12, %- Ó Ý Ê ...- ĩ é 6 Ê Å ð à - ; < M´ Ý „ ...é 6 ĩ Ö ĩ ' ' 8. @A ° Ê „ - Ê µ • ® ‡ ‡ ^ „ ... ĩ
- 13, • ‡ ‡ ^ 8Ä ¤ " " ¥ « ; <º Š ¤ M´ ĩ Ö ; < Ý ĩ „ ...Ê % ... Ê , Ž x m ; < ' ĩ
- 14, ° 5c š > e " " ¥ 48 ‡ ‡ ^ ĩ
- 15, • ‡ ‡ ^ • ž ĩ ¤ ™" Ê ...- Æ" ¥ | Š " © Å \] Æ, " Ø Ê ° ý - ¤ Ž ‡ F • ĩ Û Ū Ê Ū ¤ Ū Ý \] ' Þ \ ĩ

[Û Ú Å ß]

Û Ú	8Ä, Ž	À à ĩ á
Û Ū ĩ	Û Ū Ý Ū ĩ ¤ ĩ M	ª « ĩ ĩ ĩ Û Ū Ý à 6 Þ Þ
	Y ñ è è ¤ Ý à	Ý à ĩ Y ñ è è
	Á ¤ é M	„ ...þ ý ĩ Á ÷

é 6	%á ê ë ð ÿ â	š > œ, = Ÿ â: ê ë þ Ć ĭ
	Þ¼ ð Ÿ â þ Ÿ ð ð ð	Ÿ â þ¼ þ Ÿ ð ð
	o ^ š " , î ÷ þ Û Û	™" Š ÷ „ ä ä u ĭ „ ™" u ĭ î ÷ þ Û Û
	Š ð é M	„ ... þ ÿ ĭ Å ÷
MFI Æ	Ë Ò Š ĭ ð ð µ ð é M	ÿ ĭ Å ÷ £ é M Š r ð ð
	5 ð HI ð ĭ M	\$ Ó Ÿ ĭ 5 ð HI
	5 ð 5 6 ð ĭ M	ð ð „ k · “ T 5 ù \$ Ó Û M ĭ 5 ð 5 6
	PE Û s – Å	ã ä ð ð
	PE Û s – Þ ß Ò Ñ ð	4 š > œ; < 5 c
	• ® K Ñ HI K Ñ	@ š > œ¼½ ĭ K Ñ HI Í K Ñ
° Å	ð ĭ M ĭ ° ĭ j	ĭ M ° £™" u v ° a « ; <
	ð ĭ M ĭ ° (Q þ ' ' ĭ '	P Ÿ ĭ M ĭ ° (Q þ ' ' ĭ '
	... – K @ ° Ê Ë µ	™" u v ° £ o ^ ; <