

€• , f „ ... † ‡ ^ 1(CYSLTR1)%Š < Ć•
 (Ž••' Lumi nex' " " • — —)
 ~™Š > œ•
 ž™ÿ ĵ

ϕ £ ^ ¤ ¥ ¦ § ¨ © ª « ¬ – !

® °

[± ² ³ ™]

^ < Ć• μ™¶. ^ • — —, ¹ Š, ° » ¼ ½ ¾ ¼ ĵ ¾ Å Å Å ĵ ¾ Ä Ä Ä Å Ć Ç ¾ Ä Ä È É Ê ½ È Ì Í Î Ï Š > Ç
 ^ Đ CYSLTR1 Ñ ¹ Ò

[< Ć• Ó Ô]

< ĆÖÖ	x ¹	< ĆÖÖ	x ¹
960ÜÚÛÜ, ÜÝ	1	960ÜÞß	4
à á â	2	à á â ã ä Ç	1â 20mL
Ž æ	1	ç è é ê Ç	1â 20mL
%Š ë ÇA	1â 120ì L	%Š ã ä ÇA	1â 12mL
%Š è ÇBÚPE-SAY	1â 120ì L	%Š ã ä ÇB	1â 12mL
í Ç	1â 10mL	î ï ð ÇÚ30â Ý	1â 20mL
ž™ÿ ĵ	1		

[ñ ò ó ô õ ö < Ć]

1¾ Lumi nex MAGPIX ÷ § Lumi nex 100ø § Lumi nex
 200ø § Ē Bi o-Rad ÷, Bi o-Pl ex ÷ ç è ù Ú ú Ů ů ù ž™ÿ þ ý ± ÿ, ò% á Ý
 2¾ Ē • ¹ Çü ö
 3¾ ã ä â ô EP .
 4¾ Ē " .
 5¾ Ž
 6¾ ï Ç ô Ö ü
 7¾ 0.01mol /L Ü Ē 1â Ý é ê (PBS) § pH=7.0-7.2
 8¾ ü
 9¾ à Ů ů

[< Ć• ô ö ! ²]

1¾ " # \$ ô < Æ • œ % < Æ & ' < Æ (à) Ê % * + Ò , - . § / O < Æ • 1 , 2 3 4 à á â ¾ % Š ë Ç Å
¾ % Š ë Ç B 5 ö 9 6 Ø Û + © - 206 C Š Ì 7 < Æ , 8 © 46 C + ó ™ Ò
2¾ ž ™ 1 ô < Æ • œ 9 7 < Æ : ñ ' ; < Æ (à) % * ô < = + Ò
- . œ
< Æ • Ó à > ? @ A Š ' B C ñ D ? Ç È ž ™ F ž ™ 1 ô 9 7 < Æ • ú û G H E B C 1 1 I J Ó ž ™ K L Ò M
â N ² O P 5 • " Ê ô à) Q á Š + R ² Ó % À Ç S T + U V , ò Ò

[à ' ô W X Y + _]

¼ ½ œ 4 / X © ¼ ½ Ç È Ò Z ¼ à ' G [< 8 2 ° O È 4 6 C N \ §] 1 1 , 0 0 0 å g - 2 0 Ç ^ § _ Ê ½ ` ? §
4 Ê ½ 8 © - 2 0 6 C È - 8 0 6 C + § a b c d e f Ò
¼ ç œ ™ E D T A È g h i Q . j Æ W X à ' § 4 à ' G W X 1 ô 3 0 Ç ^ Ó © 2 - 8 6 C 1 , 0 0 0 å g - 1 5 Ç ^ § _ Ê ½
` ? % Š § È 4 Ê ½ 8 © - 2 0 6 C È - 8 0 6 C + § a b c d e f Ò
À Á Ä ç œ ï k l m ò À Á ñ ó Ä ç ò o — p % ï k
1 Ý _ ~ 1 À Á q § G ± r P B S Ú 0 . 0 1 m o l / L § p H = 7 . 0 - 7 . 2 Ý Ð ½ i s ¼ Ç § Ä ç ý t Ö u Ò
2 Ý 4 À Á v w ° q § & Ä ô x 8 G y È ô z { | Á Æ é è Ç () ~ I S 0 0 7 § ³ • € • à , „ ô f Ä Ä , „ ...
† ï k l m ô é ê Ç) ô † ^ & R ü Ð Ú • ° ô À Á % Š < Æ Ý Ò Ú R ¹ ^ • Ž = 1 : 2 0 - 1 : 5 0 § • < œ 1 m L Á Æ é
ê Ç Ð • x 2 0 - 5 0 m g Ä Á ' Ò Ý
3 Ý 4 ' O ô ' " Ç " N • — — ~ ™ Š ½ Ò
4 Ý 4 n ó ô Ä ç Ç 1 0 , 0 0 0 å g - 5 Ç ^ § > œ • § È ½ ` ? ™ © % Š È 8 © - 2 0 6 C ž + Ò
Ä Ä Á Æ Ç œ G ç è < C Ý ý § Ä Ä ñ ™ 5 ž o — — ~ œ
1 Ý j ç Ä Ä ³ E ™ r P B S x x ½ i §] 1 ™ ¥ , „ | § § © 1 , 0 0 0 å g - 5 Ç ^ 1 / X Ò Ú ' ï Ä Ä ? ©
N - ª « / X Ý Ò
2 Ý 4 / X O ô Ä Ä ™ r P B S i 3 E F
3 Ý 4 Ä Ä ™ { | Á Æ é è Ç u ' ™ — = Q 1 0 7 I Ä Ä / - ® § < ñ Š § Ä Ä ? 5 ° ± • - ² — ~ ™ è Ç § ½ Ò
4 Ý 4 à ' © 2 - 8 6 C 1 , 5 0 0 å g - 1 0 Ç ^ § > œ • § È ½ ` ? ™ © % Š È 8 © - 2 0 6 C ž + Ò
Ä Ä È È È ½ È Ì Í š > à ' œ , 1 , 0 0 0 å g - 2 0 Ç ^ § _ Ê ½ ` ? % Š § È 4 Ê ½ 8 © - 2 0 6 C È - 8 0 6 C + §
a b c d e f Ò
- . œ
1¾ 5 È à ' & ñ - \$ + § 4 6 C + ° © 1 ³ § - 2 0 6 C " • N 1 I J § - 8 0 6 C " • N 2 I J Ò
2¾ à ' ' µ è ¼ p ¶ . , 1 % Š ¹ - § " Æ è ¼ à ' " ° ± Æ » % Š Ò
3¾ à ' ž ™ ý ³ é ¼ & ½ ™ [< § " ³ • ý ž Ý f Æ Ò
4¾ ¾ © ç 1 % Š x € § Ä Ä Ä Ä ž ™ ¼ ½ Ä " U ¼ ç i Q ' ° ± % Š Ò

[Lumi nex200 ç è ù]

- 1. ç è ^ • œ 5 0 u L F
- 2. • ' I m œ Ž æ M a g P l e x ;
- 3. Ä Ž æ ¹ œ 5 0 Æ / Ç ;
- 4. M F I È œ M e d i a n .

[< Æ á ó]

1¾ ž ™ ý 4 % ô < Æ à ' é ¼ & ½ ™ [< Ú 1 8 - 2 5 6 C Ý § < ñ É < Æ • G - É O P Ó " È ž ™ § , ç _ ' ' É < C % ñ ô à > < Æ § 4 9 7 ô à > ò < Æ ' È , > Ì + Ò

2¾à á â (eÍ â)œĪ (à á â • x à á â ã ä Ç0.5mLŠĪ 1 [< Ð8ĵ Ń10ç ^ š k Oꝡ ꝡ ÒÓÚa b Ô
 ÖÝŠĪ î = Q10.0ng/mLÒá ó7l ã ä à á â ô EP ŠĪ I EP Ð• x 300ÖLô à á â ã ä ÇŠ< x %* •
 E ØŽ ã ä w10.0ng/mL, 2.5ng/mL, 0.62ng/mL, 0.16ng/mL, 0.04ng/mL, 0.01ng/mL, 0.0ng/mLŠ à á â ã ä
 Ç(0ng/mL)^a « i QŪ,, ØØQ+ ÛBC^{1 -} ! • ŠĪ EBC, žTM{ ô à á â è ÇÒ

item	1	2	3	4	5	6	7	Tube
CYSLTR1	10.0	2.5	0.62	0.16	0.04	0.01	0	ng/mL

3¾%Šè ÇAÖ%Šè ÇBœDetection A öDetection BGžTMý, TMŪŪŪž ĚÝP - — Š 5ž ßà G
 ĄĚ (Ī óÇ^ œ• O á Ò^a TMýç á 5%Šã ä ÇAĚB 1:100ã ä (< œ10ÖL%Šè ÇA/990ÖL%Šã ä
 ÇA)Šã ç ä ĀŠã ä ý á € ± t æç ôĪ EBC%ñôĀ¹ è n(100ÖL/Ø)Š Bè è nO³ è n0.1-0.
 2mLÒ

4¾Ī ĩ ðÇœ580mL Ě " • x 20mLi ðÇÚ30á Ýã äTM600mLTMēi ÇĪ =Ò
 - . œ

1¾à á â ô ã ä " Ě^a « GŪÐ° ± Ò

2¾à á â , ©^a TMý15ç ^ Óè n ÒĚà á â è ĚžTM E Ò

3¾à á â ¾%Šè ÇAēi Ç¾%Šè ÇBēi Ç, žTMĪ³ ô ã ä Çè n Šã ä Ç" ĚãTMÒTM Çi ꝡ ꝡ Ī ĩ
 ā ç ä ĀŠab ŌŌØQ+ ÛBC^{1 -} ô á T• , žTM•¹ Š á•¹ Çü Ò, • €%ñô¹ ĩ Tè
 nŠ2¹ " ŠžTM•¹ è n ô o—Ū< _%Šè ÇAOS⁻ E " Š° ©10ÖLÝŠ 5ab ðwĪ =ñ ò Ò

4¾, óudžTMô" ã ä Nô à á â ¾%Šè ÇAēi Ç %Šè ÇBēi ÇÒ

5¾Ī ðÇÚ30xÝÐ< ¹ ò è ' Š, t < òTM[< Š ꝡ ꝡ ä ĀŠTMO¹ ò KZ è Æ÷° ± è n Ò

6¾< Ě• Ðøç< ĚQ ÇŠuúñè 8wēi Ç1žTMŠ Gè 8NúÐ? Ě" Qüý R¹ ò Ě RþýŠ
 5öBCÐ%TM ý = ò Š ðwBC^{1 -} " á TŠTMKZ ñ Ò, žTM¶ è 8 Ò

[à' — ~]

1¾' è < Ě• ' Š" " žTMĚ< Ě• %ðwô ' | Š, žTM žTMýã ç O ' ô
 ? ĚžTM1 Š± ã ô ' Ò

2¾BCý³ t ± Š ' Ð Š> ĩ = Ò ĩ = " Gà á ô ÓOŠTMú T, Ī , BCô, ã ã
 ä Ø x Ò< - á Ð Š> ĩ = N ĚN Š, ' ~ ô ã ä ĚĪ Ò ' ã ã ñTMPBS Ò

3¾ %% ' " ŃNGŸ ĩ % ' ÝÐŠúú° ± ± BCCŪĪ ! • Š - . ' Ò

4¾žTMŠ! ĀÆÇnóôĀĀĀĵ ĚĀĀp_Ç? Ěp" ©# \$Š! > Rô %x &' BC^{1 -} (ò Ò

5¾ ' QĀĀĚĚĚĚ ½Š" QĚĪ ' Ī) " h* Š< œĀĀ+, ¾ĀĀx¹ ¾W OP- Š%5? Ě G
 %Š" ' ô. / Ò

6¾# \$O] , , ĚuĀ, , Š 1 2 3ö 4 3uĀ, , Š? Ě" QY ' Mā %žTMô%Š. ^ ö 56. ^ " 7è
 ŠĀ" Ū%Š ' Ò

7¾úúžTM{ | ' Š+ OPN8? Ěp" , , 9ÆĚ: • Ā&' BC^{1 -} (ò Ò

[; i <=]

1¾4BCŪôĪ ØÓ• x 200ulç è é è ÇTM5± > Š \$? 1 G à Ū üĚ [< @ 10ç ^ ŠÝ1 ŪĪ ØÓ
 Ç^ Š` ?TM©• ; i Ò

2¾• œç á ò à á Ø¾ Š á Ø¾Ū,, ØØô à á Ø7ØŠ • Ě • x 100ÖL" kĪ = ô à á â ŪA< Ěá ó 2
 Ý Ò Ū, Ø• 100ÖLà á â ã ä ÇŪA< Ěá ó ®B< , 1⁻ ÝŠ 7Ø• Š á ŪĚã ä 1 ô á Ý100Ö
 LŠĪ Ø• 10ul ŽæŠ à Ū• Ě Þ ß Š 376Ç à Ū ü < ò¹° OŠ ÓCD ð 8Q800rpmŠ Ě 2-4mmŠ
 FGŽ æœ 9 Ò

3¼Ě Ž Š2ç ^ 1> Ç^ Š Ž +Hô+, ž ŪÍ Š™i ðÒ
4¾Ā Ø• %ŠëÇAēi Ç100ÖLŪª™ýèñÝŠ àÛPßŠ376C àÛ ü<ö1° OŠ ÓCDö8
Q800rpmŠ E2-4mmŠ FGŽæœ9Ò
5¾Ě Ž Š2ç ^ 1> Ç^ ŠĀ Ø™200ÖLōī ðÇī ðŠi Ō1-2ç ^ Š> ØÓ% Ç^ ðudī Û3E
Ò, 1^ Eī ð1Š _ĚJ´97ōī ðéēÇŠ4 àÛJKG LĚŠ4M GØÓöÇ^ Zø Í
ÒENü%?òÓŽ ī ÛNOKwÒ
6¾ s Ž ŠĀ Ø• %ŠëÇBēi ÇŪª™ýèñÝ100ÖLŠ àÛPßŠ376C àÛ ü<30ç ^ Š Ó
CDö8Q800rpmŠ E2-4mmŠ FGŽæœ9Ò
7¾Ě Ž Š2ç ^ 1> Ç^ ŠĀ Ø™200ÖLōī ðÇī ðŠi Ō1-2ç ^ Š> ØÓ% Ç^ ðī Û3EŠo
—k < =5Ò
8¾ s Ž ŠĀ Ø• í Ç150ÖLŠ @ 2ç ^ Šž•´P´´+, Š`?ĚNQxÒ
- . œ
1¾< Ēá óœá ó^ EBC%ñŠô à>šĪ Í ô?R• ØŪĚ@ž Š-\$Š´; Ÿ ĵ ŠD+ Š5óž E
ž™Ò
2¾• œBC; i Đ, ž™^ E• ôST šabpÿÒ• O- . Š ŪŌMšŠ4 ā•© àŪáø
š2¹´VöØçŠxWŌäĀÖYc³<Ē•x^ Š• NūĐ®^ I ØY, 1^ I Ø• OPPX2
¹° Ū^ YZnG10ç ^ 5ÓÝŠ< ^ [ç Š4p&´´kô\±<ö] OPSRĀ ^_¶. OŠ¹Ěôá
T• ðud• ÒQ` ŠĚôáT• ŠĀĀö8dØ° ±BCÒ
3¾<öœQFG â ašBCO, 4• ĚĪ ĚPßô àÛ8@>• ÓŠ5abÇ^ aŠī Û1³23° ±
ž<; i šbcOdS³ab àÛ—ŌÍ e+, škO³fghi j , ô<öOP <=Ò
4¾ī ðœāçī ðkI uŠŠGĪ Eī ðNūĐŠŠŠ4ī ðÇKZŪÍ Ò< ^ ž™òŌī ÛNŠ, Gmnž™
1÷™©opBCNūĐÒ
5¾< ^ BC[Ó>= ©60%ŠĀĀž™• >üp >= qÒ

[BC2~]

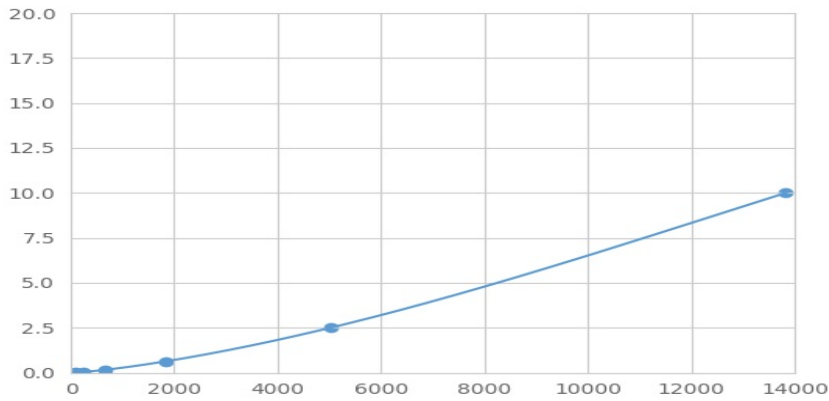
4CYSLTR1• ^ Ū@Ž••´rsšnwTĪ u^ šv•´Đçâ•xàáâĚà´šĪ ĐCYSLTR1Yw«©t
Ī u^ Ěô• ^ 1 xš] 1•xš> hšôCYSLTR1• ^ šG4" 1 xôš> hš• ^ ĵ y1š•xPEà yôz
hšPEŪ{ a1šâ€MFIĚ ŪMedian Fluorescence IntensityŸôç° âĐôCYSLTR1Ī =PoĪ Ī Ò™Lu
minexçèùŠ, šæç âĪ =Ò

[æç]

| àáâö´MFIĚKsŪ, ØMFIĚ1i xŪ} ~xÝŠ< ö8dØŠ•³_Ī q&ĚæçÒ5àáâôĪ =
Q€• àŪĚ x• àÝšMFIĚQ, • àŪĚ x• àÝšf´àá Ū, oúp³•, ...oúæçôR2Ě
O, šŠR2Ě††^ ©1Q ÝÒĀĀž™%Šni < Ī° ±çèš< curve expert 1.30šâ€ âMFIĚŠ
" àá Ē´Ī³ôĪ =š•5ăăØx FĚ™àá> ôĪ =YMFIĚæç´àá ô, ...oúpš4 âô
MFIĚžx oúpšæç´ âĪ =š÷•5ăăØxš`Q âôBéĪ =Ò

[•mx€]

Q`• ©æçš2 Ī =Qò: 1 ĀMFIĚQ" : 1 šĀĀf xO: W™àáâôMFIĚi Q, • àŪX´ Ýšàá
âôĪ =Q€• àŪY´ ÝÒkOQ` < C¹^ ôª´ • šxĐp£ôU2" x€Āk xĚÒĀĀž™ xĚú
" àá xÒ" ©BC; i >Ī ô´kŪ<; i ¾ Ç• -¾ī Ū- <=>Ī -Ýšàá ôMFIĚp
%ò—Ò%p£ôàá çĒ šBC ñŠâ€òôôBCú" àá Ò



(€• , f „ ...† ‡ ^ 1)%Š< €• à á

[%Š]

0.01-10ng/mL.

[%Š™]

€ÈQ20l Ū „ à Ú` à á á ã ä ÇÝŠ „ ôq&È• BØà á ò% ³ ô î = Ò

[—•]

˘ < €•™ ©%ŠCYSLTR1§ " %ŠYÌ Í Î š> R> ^ œ• c ³ Ò
 " © ‡ O• – ö ˘ Ož ô™n§ " ? Ê Kw% Î ï È Î š> Rœ• c ³ %Š§ " €˘ < €• ? Ê Y" " %Š
 Š ô Î Í > R œ• c ³ Ò

[ï ñ =]

ï ñ =™ à Š „ È ò: —Y × CVr * ÒCVÚ%Y = SD/meanà 100
 Ó ò œ_k E < €• ¾ Ð¾ È „ È ˘ ° ± „ 1 %Š§ Í j ˘ wçŠ „ 20
 E Š ç â æ ç " k î = ˘ ôq&È öSDÈ Ò
 P ò œ..._3l " k E ô < €• ç â ¾ Ð¾ È „ È ˘ ° ± „ 1 Š „ § Í l ˘ ž™k˘ < €• udŠ
 „ 8E Š ç â æ ç " k î = ˘ ôq&È öSDÈ Ò
 Ó ò œ CV<10%
 P ò œ CV<12%

[V „ •]

" Š „ § < €• G ! ² Ó E ' Â Ã < = + § x • 9 D4° ©5%Ò
 Q¥° xø" h < €• | § ý 1%ŠÈ ò ¶ · § BC[ô " © > Ì ñ 2¹ + H˘ ' §ª Ì UBC[Ó < =¾ >
 = ò < ò > Ì Ò Ì E" k˘ BC« O° ±; i ? ¥ ñ • Qñ ò Ò

[BC- û]

1¾ BCý à á â¾ < €ö ˘ á ó F
 2¾ • Ú à á â È ˘ Ý 100ÖLŠ • Ž æ § 376C à Û ü ® ö 1° OF
 3¾ Ž Ú Í § • %Šë ÇA100ÖLŠ 376C à Û ü ® ö 1° OF

4¾Ž ĩ Û3EF
 5¾• %Šë ÇB100ÖLS 376C Ó@ö30ç ^F
 6¾Ž ĩ Û3EF
 7¾• í Ç150ÖLS @ 2ç ^1QxÒ

[ÿ]

1¾" ©µ >| ȫ! • – q° " Ê £} ±p£ô% % 2² ° ±Zsô³ , Yçè§´Mâ?É G⁻
 , ôR¹ • – ´ µÒ
 2¾, ¶ôBC¹ ⁀ Y< Æô ! • ¾BC ôÎ Ĩ ; i 5öBC" ©–vÎ Ĩ §, £ áóã òà´óı Ò
 3¾" k Eôk⁀ Mâ?Ép ⁀. òâ§< æ%Š™¾, ¹ =§, • €< Æ• ÓŸ ĩ ° ±BC; i §° » ¼
 " ° Ÿ ĩ çı ~ Ò
 4¾´ < Æ• è½< Æ è½ž™§" Êä™ĭ ¾nð±ôMâÒè fghi ´ < Æ• ôBCŸ ĵp' O,
 ô%Š¹ ⁀ Ò
 5¾G ö<öNúĐab4< ÆÀÁGÂÃĐÒ% < Æ(ĭ Ĩ Ä5FG a • š> pÿ§" Q, „ Æ
 óĭ) 4&' ŠÈ" áTÒ
 6¾Å#Æô ÇÛÛØĐ?Ép ⁀. > R§ÆQoı µÈ§" p BC¹ ⁀ ðwbc¶. Ò àÛGž™
 OR zÉÈ_´ §, ópÿ_´ Ò
 7¾" ©; i " mn¾; i ĚñĚ ñ...™Qxùùĭ - S ?É&' ñ¹ ⁀ ôMšÒBCý, ĭ Āĭ QŸ
 ĩ Ĩ < ùüÒ
 8¾G ´ nó5ö; i ôĭ ĭ NùĐô: §S?É&' " kôBC¹ ⁀ §%5Q` p BC¹ ⁀ ô?ud• §B
 Còĭ ⁀ <; i SñŠfgZnÒ
 9¾< Æ• G´ Đý&" Nf gR%ŠŃ" ©µÒ>| ö| BC[>| ò–§?ÉpðwBC¹ ⁀ Y´ Đ¹ ⁀ "⁀
 ' Ě" k E< Æ• PòÓĵô. /Ò
 10¾´ < Æ• " Yĭ ¾ĐÔkĭ < Æ• Ě" ko–%Šk⁀ • ô> ôMâ Ž§%5" Ōs%Š¹ ⁀ "⁀ ' ô
 . /Ò
 11¾™©nó< Æ• Đ. ^ ôbÖ2©ĭ QuÀ, „ §Ń" ©óuÀ, „ %..._ôxÉ¾r ØŸÛ¾ü§op-
 | " k§%5ĀĀ> –+Û£< Æ• ?™©ĭ ¾ uÀ, „ ô%Š§©ĭ ĀĀ% " úúž™< Æ• %Šu
 Ā, „ Ò
 12¾, ±Ú âĐ Š> ôĭ =§Ě öæ±BCT, â%Šĭ =ÒÛ ô–~ ?5FG ´ Đ %> Ń¹ •
 ´ < Æ• %Š Ò
 13¾£< Æ• ?É" ~™©⁀ \$BC´ ! • " T, ô ÜBC âô%Š§• < §¾" ÝsBC- Ò
 14¾´ ; i Ÿ k ~™©48T< Æ• Ò
 15¾£< Æ• ç£¥| ž™§< 4ĭ™©ª « ⁀ - Ěbcĭ ¾™PŞĀ 4" " ÆMšôßà §á" â
 ābc–ä bÒ

[BàÆå]

Bà	?É2"	Ææoç
à á ò	à á â á ó " oT	° ±oTôàáâè =ãä
	_öï ð " ãç	ãçô _öï ð
	Ç" ĭ T	%Æ o Çü

ĩ ñ =	Žæĩ ð ñ ã ç	' Ÿ ĩ ŠDãç@ ĩ ð ĩ Ō
	ä Â ñ ã ç _ < Œ ñ	ã ç ä Â _ < Œ
	ud ™ ¾ Ōü Þ ß	ž ™ • ü Š é ê { ô ¾ ž ™ { ô Ōü Þ ß
	• ñ ĩ T	%Œ o Çü
MFI È	Î Ø • ô < Œ¹ ñ ĩ T	o Çü Š ĩ T • x < Œ
	< ö OP ñ o T	+ Û ä ô < ö OP
	< ö < = ñ o T	< Œ Š q ½ ™ [< + Û á T ô < ö < =
	PE à y > È !	é ê < Œ
	PE à y > ä ä Ø x ñ	' ; Ÿ ĩ BC; ĩ
	• ´ Q x OP Q x	G Ÿ ĩ Â Ã ô Q x OP Ó Q x
´ È	ñ o T ô ´ op	o T ´ Š ž ™ { ´ ° ± BC
	ñ o T ô ´ / X ~ o —	W _ o T ô ´ / X ~ o —
	Š > R G ´ Đ Ñ¹	ž ™ { ´ Š u d BC