

€• , f „ (FECH)... † ‡ ^ %  
 (Š < Œ • Lumi nex Ž • • ' ' " )  
 " • \_ \_ ~ ™ §  
 > • œ • ž

Ÿ | € £ ¤ > • ¥ | • § " ©ª « !

— — ®

[ ° ± • ]

² ‡ ^ %³ • ´ µ ¶ · ¸ ¹ º » ¼ ½ ¾ ¿ ¼ » À Á Â Ã Ä Å » À Á Â Ã Ä Å Ç È É Ê Ë Ì — — Ä  
 ¡ | FECH Î · Ī

[ ‡ ^ % ð Ñ ]

‡ ^ ò ó	ô	‡ ^ ò ó	ô
96ö × ø ù ú û	1	96ö ö ü ý	4
Ɔ ß à	2	Ɔ ß à á â Æ	1ã 20mL
Š ä	1	å æ ç è Æ	1ã 20mL
... † é ÄA	1ã 120eL	... † á â ÄA	1ã 12mL
... † é ÄB × PE-SAÜ	1ã 120eL	... † á â ÄB	1ã 12mL
ë Ä	1ã 10mL	ì í î Æ × 30ã Ü	1ã 20mL
> • œ • ž	1		

[ ï ð ñ ò ó ã ô ‡ ^ ]

- 1» Lumi nex MAGPIX ð ñ Lumi nex 100ö ñ Lumi nex  
 200ö ñ È Bi o-Radò, Bi o-Pl exò ð æ ÷ × ø ù ÷ ú > • ü ü ü ¯ ý , þ ÿ ð ... ß Ü
- 2» Ž È Œ Ä ú ô
- 3» á â à ò EP .
- 4» È •
- 5» Š
- 6» í Ä ð Ñ ú
- 7» 0.01mol /L × È 1ã Ü ç è (PBS) ñ pH=7.0-7.2
- 8» ú
- 9» „ Ɔ Ö ú

[ ‡ ^ % ò ô ° ]

1» ! ò†^%~" †^#\$†^%P&Ç" ' ( Ì ) \* +¥, - †^%. ) / O1PBà» ...†éÄA
» ...†éÄB2ô%ÖÖ( § -203ÇÉ 4†^ ) 5§43C( ñ•İ
2» > . ò†^%~ 64†^ 7İ \$8†^%P&" ' ò9: ( Ì
\* +~
†^%D„ P; <=>¥\$?@İ A<â B> • C> . ò64†^%øùDEB?@. 1FGĐ> • HI İ J
àK° LM2%• ÇòP&NB¥( O° Đ" ½âPQ( RS¶òİ

[ P² òTUV( \_ ]

½¾¿¼~ | WXYò½¾Zñ¿¼ò[ " \ " | W
1U] " . ½¾^¥D⁻ \_PBS×0.01mol/L¥ pH=7.0-7.2UÍ ° í ` ¹ Ä¥¿¼ûaÓbİ
2U1½¾cd, ^¥#¿ò e 5DfÇòg hi ÄÃçèÄ(j kIS007¥±I mnPoÙò€ÄÁ¶pq
r | WXYòçèÄ)òst#OúÍ xÆ, ò½¾uvwxÜİ xO. i yz =1:20-1:50¥{ w~ 1mLÄÃÇ
èÄÍ | e20-50mg½¾ ² İ Ü
3U1} - ò~• Ä€K• , f„ ...†° İ
4U1Zñ ò¿¼Ä10,000ãg ' 5â †¥^%Š¥Ç° < <• §...†È5§-203ÇÈ( İ
ÄÄÄÆÇ° ÈÉÊ— —P² ~ ) 1,000ãg ' 20â †¥] Ç° < <...†¥È1Ç° 5§-203ÇÈ-803C( ¥
• Ž••' ' İ
\* +~

- 1» 2ÇP² #İ " ! ( ¥43C( § 1" ¥-203C| • K1FG¥-803C| • K2FGİ
2» P² • - é¹ \ —™. ...†š> ¥• xé¹ P² | œ• ž xÿ...†İ
3» P² > • û±ç #İ ...Ç9¥| ± | ý> £' Äİ
4» ¼§™. ...†Ôm¥¥| § " > • ¹ ° ©| R¹ ¼ª N ² • ž ...†İ

[ Lumi nex200 â æ÷ ]

- 1. â æj y ~ 50uLC
2. Ç• XY ~ Š ä MagPl ex;
3. « Š ä . ~ 50-/- ;
4. MFI ® ~ Medi an.

[ †^ Bñ ]

1» > • û1" ò†^ P² ç #İ ...Ç9×18-253CÛ¥w> ~ †^%D- ° LMD| ±> • ¥) Ÿ] • ²
B†@" İ ò„ P; †^¥p164ò„ P; ó†^ \$² ¶; ³ ( İ
2» PBà( ' á )~ µ%PBà | ePBà á â Ä0.5mL¥¶ . Ç9. 5™, 10â †¥WL¹¹° » x• Ž¼
½Û¥Éì : N10.0ng/mLİ Bñ7F á â PBà òEP ¥µFEP Í | e300¾LòPBà á â Ä¥w¿ " ' İ
BÄz á â d10.0ng/mL, 2.5ng/mL, 0.62ng/mL, 0.16ng/mL, 0.04ng/mL, 0.01ng/mL, 0.0ng/mL¥PBà á â
Ä(0ng/mL)ÄÄª NØÛÖİ N( Ä?@š > < ¥µB?@) > • hòPBà é Äİ

Table with 9 columns: item, 1, 2, 3, 4, 5, 6, 7, Tube. Row 1: FECH, 10.0, 2.5, 0.62, 0.16, 0.04, 0.01, 0, ng/mL

3» ...† é ÄÄô...† é ÄB~ Detection A ôDetection BD> • û) • ÄÄÆÈÈ ÇÈ ' f„ ¥2> É È D
È È %¶òÄj %oy - İ İ " • ûáÍ 2...† á â ÄÄÈB 1:100á â (w~ 10¾L...† é ÄÄ/990¾L...† á â
ÄÄ)¥Í á İ ¿ ¥á â ûĐm⁻ aÑÒ òµB?@" İ ò« • ÓZ (100¾L/Ö)¥? ÖÓZ L ± ÓZ0.1-0.
2mLİ

4» ì í î ï Ä~ 580mL È • | e20mLí î Ä×30ã Úá â ...600mL...Öª Äì : ï

\* + ~

1» Þßà ò á â | ± Á Ä Ö Í • ž Ĩ

2» Þßà) § " • ù15å † ÐÓZÍ ~ Þßà Ö± > • - BĪ

3» Þßà » ...† é ÄÄÖª Ä » ...† é ÄBÖª Ä) > • Ē ± ò á â ÄÓZ ¥ á â Ä | ± Ĩ • Ĩ • Ä × 1 1 Ø Û  
Ī ä ĩ ĵ ¥ • Ž ¼ ½ Ĩ N ( Ä ? @ š > ò B Q < ) > • Ē • ¥ Þ ß Ē Ä ů Ĩ ) | m " Ĩ ò • Ú Q Ó  
Z ¥ / • | v > • Ē • Ó Z ò [ " × w ] ...† é Ä A L ¥ - B | v , § 10¾ L Ů ¥ 2 • Ž Ů ð Ĩ : Ú Ý Ĩ

4» ) Þ b • > • ß € á â K ò Þßà » ...† é ÄÄÖª Ä ...† é ÄBÖª Ä Ĩ

5» í î Ä × 30 x Ů Ĩ w š à æ • ¥ ) a 9 á ... Ç 9 ¥ 1 1 Ĩ ĵ ¥ ... - š à H ä é Ä ä • ž Ó Z Ĩ

6» † ^ % Í ä á † ^ N Ä ¥ á æ ĩ Ó 5 d Öª Ä . > • ¥ D Ó 5 K Ç Ĩ < ± • N è é O • Ý È O è è ¥  
2 ò ? @ Ĩ " • Ĩ í î é : Ý ¥ Ů d ? @ š > | Þ Q ¥ Ĩ ... H ä ð Ů Ĩ ) > • ´ Ó 5 Ĩ

[ P² f ]

1» ² ñ ò Ö ò † ^ % ² ò ò ö ¥ | ó • > • ~ † ^ % " Ů d ò ² ÷ ì ö ö ¥ ) > • ø > • ů Ĩ á ů ú - ² ò  
< ± > • • ¥ - ů Ĩ ù ò ² Ĩ

2» ? @ ů ± a ~ † ² Ĩ ý † - Ĩ : Ĩ Þ ĩ : | D Þ B ŷ ò Ð L ¥ • æ Q Ĩ É Ĩ ? @ ò ™ à á  
â Ä Ö Ĩ w > à Ĩ ý † - Ĩ : K Ē K ¥ ) ó ² ý " Þ ò á â È Ĩ Ĩ ² á â Ĩ • Þ B Š Ĩ

3» " ... ² | Ĩ D œ • ž " ² Ē Ĩ ¥ ø ù • ž ~ ? @ Ä É < ¥ Þ \* + ů ² Ĩ

4» > • Ä Ä Ä Z ñ ò ½ ¾ ĵ ¼ È Ä Ä Ů ] Ä < ± \ § - O ò e ? @ š > Ý Ĩ

5» ² N Ä Ä Ä Ē Ç ° ¥ • N ~ X ² ´ • ¥ w ~ Ä Ä » Ä Ä Ö • » T L M ¥ " 2 < ± D  
...† | • ò Ĩ

6» o Ů È b ½ o Ů ¥ ! " # ò \$ # b ½ o Ů ¥ < ± • N V ² J à " > • ò ...† µ Ĩ ò % & µ Ĩ | ' Ó  
¥ © | Ů ...† • Ĩ

7» ø ù > • h Ĩ ² ¥ ( L M K ( < ± \ • o Ů ) Ä È \* < © ? @ š > Ý Ĩ

[ +ª, - ]

1» 1 ? @ Ö ò µ Ů ð | e 200ul á æ ç è Ä • 2 ~ . ¥ ! / . D , Þ Ö ú Ç Ç 9 O 10 á † ¥ Ē . Ä ´ Ö Ð  
Ä Ĩ ¥ < < • § | +ª Ĩ

2» | ~ á Ĩ ó Þß Ö » ý † à Ö » Ø Ů Ö Ĩ ó Þß Ö 7 Ö ¥ Ĩ B | e 100¾ L Ĩ W Ĩ : ò Þßà × 1 † ^ Þ ñ 2  
Ů Ĩ Ø Ů Ö | 100¾ L Þßà á â Ä × 1 † ^ Þ ñ - 2 , ™ . - Ů ¥ 4 Ö | ý † à × É á á . ò à Ů 100¾  
L ¥ µ Ů | 10ul Š ä ¥ , Þ Ö | Ç Ů Ý ¥ 373 Ç , Þ Ö ú 9 á 1 , L ¥ » 3 4 ó 5 N 800rpm ¥ 52-4mm ¥  
67 Š ä %) Ĩ

3» Ç Š ¥ 2 á † . ^ Ä Ĩ ¥ Š ( 8 ò Ē Ä ´ ¥ | • í î Ĩ

4» µ Ů | ...† é ÄÄÖª Ä 100¾ L × " • ů Ó Z Ů ¥ , Þ Ö Ů Ý ¥ 373 Ç , Þ Ö ú 9 á 1 , L ¥ » 3 4 ó 5  
N 800rpm ¥ 52-4mm ¥ 67 Š ä %) Ĩ

5» Ç Š ¥ 2 á † . ^ Ä Ĩ ¥ µ Ů • 200¾ L ò Ĩ í Ä í Ĩ ¥ 9 ½ 1 - 2 á † ¥ ^ Ö Ð " Ä Ĩ Ĩ b • í Ö 3 B  
Ĩ ™ . - B í Ĩ . ¥ ] È : • 64 ò Ĩ í ç è Ä ¥ 1 , Þ Ö : ; D < Ç ¥ 1 = Ů D Ö Ð ò Ä Ĩ á ä ´  
Ĩ × K Ç u < ð » Š í Ö > ? H d Ĩ

6» ` Š ¥ µ Ů | ...† é ÄBÖª Ä × " • ů Ó Z Ů 100¾ L ¥ , Þ Ö Ů Ý ¥ 373 Ç , Þ Ö ú 9 30 á † ¥ »  
3 4 ó 5 N 800rpm ¥ 52-4mm ¥ 67 Š ä %) Ĩ

7» Ç Š ¥ 2 á † . ^ Ä Ĩ ¥ µ Ů • 200¾ L ò Ĩ í Ä í Ĩ ¥ 9 ½ 1 - 2 á † ¥ ^ Ö Ð " Ä Ĩ Ĩ í Ö 3 B ¥ [  
" W , - 5 Ĩ

8» ` Š ¥ µ Ů | è Ä 150¾ L ¥ O 2 á † ¥ > Ē • @ ~ A ¥ < < Ç > B Ö Ĩ

\* + ~

1» ‡ ^ ß ñ ~ ß ñ - B ? @ " ï v ò „ P ; ¥ É Ê ò < C E Õ Ö Ç = Æ ¥ " ! ¥ \$ 8 œ • ž v A ( ¥ 2 ñ Æ B > • Ĩ

2» | ~ ? @ + ^ Í ) > • - B < ò D E ¥ • Ž è ë Ĩ | L \* + | v F ½ J - ¥ 1 à | § „ P Ò Ĩ ä ¥ / • | G ò Õ È ¥ 1 1 H » Ĩ ĸ Ĩ V • ± ‡ ^ | e - ¥ | K ç Í ñ - F Õ V ™ . - F Õ | L M M I / • „ x - J K Z D 10 å ‡ 2 Ò Û ¥ w > L ™ ¥ 1 \ | W ò M 9 á N L M ¥ C © • O P - ~ - † • ® ò ß Q < ò b • < Ĩ N Q † ® ò ß Q < ¥ § " ó 5 • Õ • ž ? @ Ĩ

3» 9 á ~ N 6 7 à R ¥ ? @ L ) 1 | Ç ¶ È Û Ý ò „ P Ò 5 § . % ð ¥ 2 • Ž Ä Ĩ R ¥ í Ö . ± / O • ž Æ , + ^ ¥ S T L U P ± • Ž „ P Ò f § ´ V ¥ W L ± W X Y Z [ ¶ ò 9 á L M 9 : Ĩ

4» í î ~ Î á í \ ] b v ¥ D µ B í î K ç Í ¥ P v 1 í î Ä H ä Å ´ Ĩ w > • ð » í Ö > ¥ ) D ^ \_ > • . ā • § ` a ? @ K ç Í Ĩ

5» w > ? @ Ç Ð . : § 60 % ¥ § " > • | . ú ü . : b Ĩ

[ ? @ " „ ]

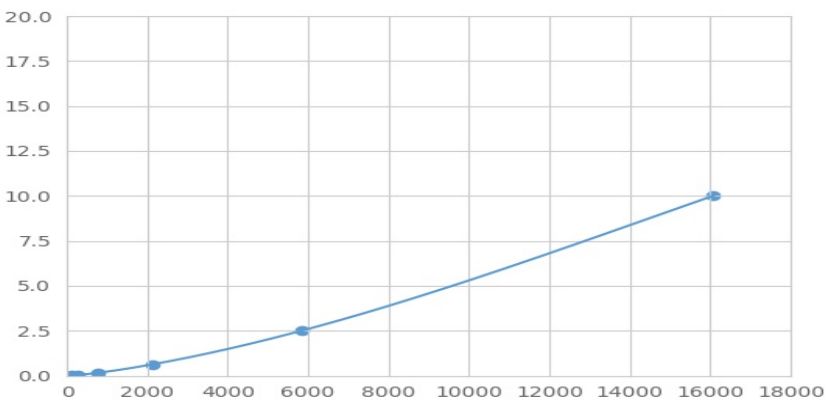
1 FECH µ Ĩ Ú § Š < Æ • c d ¥ Z d e È f Ĩ ; ¥ g Æ • Í á Í | e P ß à È P ² ¥ É Í FECH V h Â § e È f Ĩ Ç ò µ Ĩ š f ¥ . | e - - ò FECH µ Ĩ ¥ D 1 š f ò - - µ Ĩ í é . ¥ | e P E P i ò j ¥ P E Ú k R . ¥ Ð m M F I ® x M e d i a n F l u o r e s c e n c e I n t e n s i t y Û ò ™ . à Í ò FECH i : @ ` È Ĩ Ĩ • L u m i n e x å æ ÷ † ¶ ¥ Ñ Ò à Ĩ : Ĩ

[ Ñ Ò ]

1 P ß à ò ² M F I ® ; ` Ø Û Õ M F I ® . ^ ĸ x m n ĸ Û ¥ w ó 5 • Õ ¥ o ± ] É b # ® Ñ Ò Ĩ 2 P ß à ò Ĩ : N p q P x È ó Ô q P Û ¥ M F I ® N r q P x È ó Ô q P Û ¥ s • P ß ý x ™ [ ç a ± Ĩ t u [ ç Ñ Ò ò R 2 ® ? ¶ ¥ 2 R 2 ® v w x § 1 N Û Ĩ § " > • y z Z ^ ý { ³ • ž å æ ¥ w c u r v e e x p e r t 1 . 30 ¥ Ð m à M F I ® ¥ P ß ý | • È ± ò Ĩ : ¥ } 2 á â Æ Ô Ç È • P ß - ò Ĩ : V M F I ® Ñ Ò • P ß ý ò t u [ ç a ¥ 1 à ò M F I ® - e [ ç a ¥ Ñ Ò • à Ĩ : ¥ ā } 2 á â Æ Ô ¥ < N à ò ? Ô Ĩ : Ĩ

[ • Y Ô m ]

N Q E § Ñ Ò ¥ / Ĩ : N ð \* • © M F I ® N • \* • ¥ ¥ | s ĸ L 7 T • P ß à ò M F I ® ^ N r q P x X • Û ¥ P ß à ò Ĩ : N p q P x Y • Û Ĩ W L N Q ‡ @ § > ò Á , < ¥ ĸ Í ü ò R " f Ô m © \ ó Ô ® Ĩ § " > • ó Ô ® ø „ P ß ý ĸ Ĩ § ? @ + ^ ; ³ ò | W x w + ^ ø » Ä ... † » í Ö ... † 9 : ; ³ Û ¥ P ß ý ò M F I ® \ " Y ‡ Ĩ " ü ò P ß ý Ý ^ ù ¥ ? @ ø Ĩ v Ð m ð ß ò ? @ ø „ P ß ý Ĩ



(€ • , f „ ) ... † ‡ ^ % P ß ý

[ ...† \_\_\_\_\_ ]

0.01-10ng/mL.

[ <sup>TM</sup> ...† %<sub>o</sub> ]

x ®N20F ØÛ à x < ÞBà á â ÄÛ† ¶ ò b # ® | 2À ÞBÝ" ó ± ò ì : ï

[ ‡ < ]

² ‡ ^ %<sub>o</sub> § ...† FECH¥€...† VÉ Ê Ë Š—O< • OE• • ± ĭ

§ Ž - ...† ô ² ? • ò %<sub>o</sub> Z ¥ | < ± Hd" È Ì È Ë Š—OE• • ± ...† ¥ • x ² ‡ ^ %<sub>o</sub> < ± V € ...  
† ò É Ê—O Æ• • ± ĭ

[ Ú" : ]

Ú" : • à † ¶ ® ò \* ‡ • ÔCVc' ĭ CV×%Û = SD/meanã 100

' ÐÝ~ ] W' B ‡ ^ %<sub>o</sub> ó » Í » ® ¶ ® ² • ž ¶ . ...† ¥ µ' ² h" † ¶ 20

B ¥ á Í Ñ Ò | Wi : ² ò b # ® ò SD ® ĭ

' MÝ~ q ] 3F | W' B ò ‡ ^ %<sub>o</sub> á Í ó » Í » ® ¶ ® ² • ž ¶ . † ¶ ¥ µ F ² > • W- ‡ ^ %<sub>o</sub> b • †  
¶ 8B ¥ á Í Ñ Ò | Wi : ² ò b # ® ò SD ® ĭ

' ÐÝ~ CV<10%

' MÝ~ CV<12%

[ S ¶ < ]

€ † ¶ ¥ ‡ ^ %<sub>o</sub> D ° Ð" \$ § " 9: ( ¥ • < ) 41 , § 5% ĭ

N- , Ç ä • ó ‡ ^ %<sub>o</sub> ~ ù . ...† ® ò ~ ¥ ? @ Ç ò <sup>TM</sup> § ; ³ ĭ / . ( 8- ¥ > É R ? @ Ç Ð 9: » .  
: ò 9 á ; ³ ĭ É B W- ? @ œ ? • ž +<sup>a</sup> < - • ž NÜÝ ĭ

[ ? @ÿ Ç ]

1» ? @ Û ÞBà » ‡ ^ ô ² B ñ C

2» | x ÞBà È ² Û 100¾L ¥ | Š ä ¥ 373C, ÞÖ ú á 1, LC

3» Š Å ´ ¥ | ...† é Ä A 100¾L ¥ 373C, ÞÖ ú á 1, LC

4» Š í Ö 3BC

5» | ...† é Ä B 100¾L ¥ 373C » á 30 ä ‡ C

6» Š í Ö 3BC

7» | ë Ä 150¾L ¥ O 2 ä ‡ . B Ô ĭ

[ œ• ]

1» § - ; ³ ô | ...† b Ç | ± ó j £ Û ò " " " x • ž â d ò ¥ ¶ V ä æ ¥ ² J à < ± D-  
¶ ò O • ...† | § ĭ

2» <sup>TM</sup> " ò ? @ § > V ‡ ^ ò < » ? @ Ø ò È ĭ +<sup>a</sup> 2 ò ? @ <sup>TM</sup> § " c È ĭ ¥ ) " B ñ ĭ ù ò Þ ² ñ ' ĭ

3» | W' B ò W- J à < ± \ • © Ý ĭ ¥ w ~ ...† %<sub>o</sub> »<sup>a</sup> « : ¥ ) | m ‡ ^ %<sub>o</sub> Ð œ • ž • ž ? @ +<sup>a</sup> ¥ - - ®  
• ® œ • ž Ý<sup>a</sup> ^ ù ĭ

- 4» ² † ^ %ó ¯ † ^ Ó ¯ > • ¥ | ± ĭ • É ° ZÛÉðJ à ĭ Ö WXYZ ² † ^ %ò ? @œ • ± \ } - ™  
 ò...†š> ĭ
- 5» D ô9áKçí • Ž1† ^ ² ³ D´ μ ĭ ĭ " † ^ %¶ ¶ ¶ 267 R Ē — ê ë ¥ • No Û Ā  
 „ ò ´ 1 † @ | BQ ĭ
- 6» • ˆ ò „ ¹ ÖÖŒ ĭ < ± \ • © — O ¥ x N ` ] - ° ¥ | \ ó ? @ š > Ū d S T — ĭ ĭ „ PÖD > •  
 LC g » ¼ ] • ¥ ) PÜ Ū ] • ĭ
- 7» § +ª ø | ^ \_ » +ª ½ Ü È ð Ū q • BŌ ÷ ç ¾ P < ± ð Ū š > ò J — ĭ ? @ ū ) ¿ À Æ B œ •  
 ž p Ā † ÷ ú ĭ
- 8» D ² Z ñ 2 ô +ª ò μ F K ç í ò \* P < ± | W ò ? @ š > ¥ " 2 N Q ū ? @ š > ò < b • < ¥ ?  
 @ ò μ - , +ª P ĭ v W X K Z ĭ
- 9» † ^ %D • Ā ū # € K W X O ... ¥ Ā § ³ Ä ; ³ ô ĭ ? @ ¢ ; ³ Ý † ¥ < ± \ Ū d ? @ š > V • Ā š > | -  
 È | W' B † ^ %' M Ý Ā ™ ò ĭ
- 10» ² † ^ % V É ° Ā Æ W X † ^ % È | W [ " ... † W - ñ ò — ò J à ý ó z ¥ " 2 | Ç ` ... † š > | - ò  
 ĭ
- 11» • § Z ñ † ^ % ĭ μ ; ò Ž È " É ] N b ½ o Û ¥ Ā § ñ b ½ o Û " q ] ò Ê ° » c È • ĭ » è [ a  
 ĭ | W ¥ " 2 ¥ | < " ( Ā ¯ † ^ % < • § É ° ñ ò b ½ o Û ò ... † ¥ É ] ¥ | u | ø ū > • † ^ % ... † b  
 ½ o Û ĭ
- 12» ) - ĭ à ĭ ý † — ò ĭ : ¥ È ø ó Ñ ¯ ? @ Q ¶ à ... † ĭ : ĭ ĭ ò f „ < 267 ² ĭ ý ... — ĭ •  
 • † ^ % ... † ĭ
- 13» - † ^ % < ± | " • § - ? @ ² ô < | Q ¶ ò ĭ ? @ à ò ... † ¥ { w ¥ x • ð ` ? @ ĭ
- 14» ² +ª œ • W " • § 48 T † ^ % ĭ
- 15» - † ^ % Ÿ £ x > • ¥ w 1 É • § ¨ ©ª « È S T É ° • Ñ ¥ ¥ ñ ò 1 | ó • x J — ò ò Ó ò ö ¥ Ó | Œ  
 Ö S T " x ö S ĭ

[ ÖÓÃØ ]

ÓÓ	< ± " •	Å Ū [ Ū
P B ÿ Ý	P B à B ñ   ` Q	• ž ` Q ò P B à Ū : á â
	] ó ĭ ĭ   ĭ á	ĭ á ò ] ó ĭ ĭ
	Ä   Ū Q	...   ` Ä Ū
Ū " :	Š ä ĭ ĭ   ĭ á	\$ œ • ž v Ā ĭ á O ĭ ĭ 9 ½
	ĭ ¿   ĭ á ] † ^   ū	ĭ á ĭ ¿ ] † ^
	b • Ū • » Ñ ū Ū Ý	> •   ú v Ý P h ò » » • h ò Ñ ū Ū Ý
	Ū Q	...   ` Ä Ū

MFI®	μÕ  ò†^·   ÚQ	` Äú¥ÚQ  e†^
	9áLM  ` Q	( ĀĪ üò9áLM
	9á9:   ` Q	†^ v b j ...¢9p( ĀBQò9 á9:
	PEPi —½	ÝP†^
	PEPi —áâĀÔ  ó	\$8œ• ž ? @+ª
	•• BÔLMBÔ	Dœ• ž § ¨ òBÔLMĐBÔ
²®	` Qò ² [ a	` Q ² ¥> • hi ² • ž ?@
	` Qò ² , U f„ [ “	T] ` Qò ² , U f„ [ “
	ý†—OD ² Í Î .	> • hi ² ¥b• ?@