

€• , f „ ...4(FBLN4)† ‡ ^ %Š

( < Œ• Ž Lumi nex• • ' ' " " )

• — — ~ ™§

> - œ• ž

Ÿ | € £ ¤ > - ¥ | - § ¨ ©ª « !

— - ®

[ ¯ ° ± − ]

² ^ %Š³ − ´ μ j ' " " ¶ · ‡ ¶ , ¹ ° » ¼° ½¼¾¿ À ½¼ÁÂÃÄÅ ¼ÁÂÆÇÈ » É Ê Ë Ì , — ~ Å  
j í FBLN4î · ï

[ ^ %Š Đ Ñ ]

^ %Š Ò Ó	Ô·	^ %Š Ò Ó	Ô·
96ÖÖ×Ø...ÛÜ	1	96ÖÖÛÜ	4
Ý Þ ß	2	Ý Þ ß à á Å	1â 20mL
< ã	1	ä å æ ç Å	1â 20mL
† ‡ è ÅA	1â 120éL	† ‡ à á ÅA	1â 12mL
† ‡ è ÅB×PE-SAÚ	1â 120éL	† ‡ à á ÅB	1â 12mL
ê Å	1â 10mL	è ì í Å × 30â Ú	1â 20mL
> - œ• ž	1		

[ î ï ð ñ ò ð ó ^ %Š ]

1¼Lumi nex MAGPI Xô ¥ Lumi nex 100ô ¥ Lumi nex

200ô ¥ É Bi o-Radô, Bi o-Pl exôä å ö × ÷ ø ù > - ú û ú ¯ ü , ý þ ÿ ï † Þ Ú

2¼• É •• Å ù ó

3¼à á ß ñ EP .

4¼ É ' .

5¼<

6¼ ì Å ñ Ñ ù

7¼0.01mol /L × É 1â Ú æ ç (PBS) ¥ pH=7.0-7.2

8¼ ù

9¼ Ý Ö ù

[ ^ %Š ñ ó ° ]

1¼ ! ñ ^ %Š™" ^ % # \$ ^ % % Ý & È " ' ( Ì ) \* + ¥ , - ^ % Š . ) / O 1 Ý Þ ß ¼ † ‡ è Å Á  
¼ † ‡ è Å B 2 ó 6 Ö Ö ( § - 203 C ¥ È 4 ^ % ) 5 § 43 C ( ð - Ì  
2¼ > - . ñ ^ % Š™ 6 4 ^ % 7 î \$ 8 ^ % % Ý & " ' ñ 9 : ( Ì  
\* +™  
^ % Š Ð Ý ; < = > ¥ \$ ? @ î A < ä B > - C > - . ñ 6 4 ^ % Š ÷ ø D E B ? @ . 1 F G Ð > - H I Ì J  
B K ° L M 2 Š ' È ñ Ý & N P ¥ ( O ° Ð " ¾ ä P Q ( R S ¶ ñ Ì

[ Ý² ñ T U V ( \_ ) ]

° »™ 1 , U § ° » ä Í ñ W ° Ý² D X 9 5 2 , L É 4 3 C K Y ¥ Z . 1 , 0 0 0 ä g " 2 0 ä [ ¥ \ È » ] < ¥  
1 È » 5 § - 2 0 3 C É - 8 0 3 C ( ¥ ^ \_ ` a b c Ì  
° ½™ - E D T A É d e f N µ g % T U Ý² ¥ ý 1 Ý² D T U . ñ 3 0 ä [ Ð § 2 - 8 3 C 1 , 0 0 0 ä g " 1 5 ä [ ¥ \ È » ]  
< † ‡ ¥ É 1 È » 5 § - 2 0 3 C É - 8 0 3 C ( ¥ ^ \_ ` a b c Ì  
¾ ¿ Å ½™ | h i j ñ ¾ ¿ k ð Å ½ ñ l " m " | h  
1 Ú \ . . ¾ ¿ n ¥ D ¯ o P B S × 0 . 0 1 m o l / L ¥ p H = 7 . 0 - 7 . 2 Ú Í » î p ° Å ¥ Å ½ ú q Ó r Ì  
2 Ú 1 ¾ ¿ s t , n ¥ # Å ñ u 5 D v È ñ w x y Ä Ä æ ç Å ( z { I S 0 0 7 ¥ ± | } ~ Ý , ... ñ • Á Ä ¶ € •  
, | h i j ñ æ ç Å ) ñ f , # O ù Í × • , ñ ¾ ¿ ... † ‡ ^ Ú Ì × O . | % Š = 1 : 2 0 - 1 : 5 0 ¥ < †™ 1 m L Ä Ä æ  
ç Å Í Œ u 2 0 - 5 0 m g ¾ ¿ ² Ì Ú  
3 Ú 1 • - ñ Ž • Å • K ' ' " " • - » Ì  
4 Ú 1 k ð ý ñ Å ½ Å 1 0 , 0 0 0 ä g " 5 ä [ ¥ - ~™ ¥ È » ] < - § † ‡ É 5 § - 2 0 3 C Š ( Ì  
Ä Ä æ Ç È » É È È - ~ Ý²™ ) 1 , 0 0 0 ä g " 2 0 ä [ ¥ \ È » ] < † ‡ ¥ É 1 È » 5 § - 2 0 3 C É - 8 0 3 C ( ¥  
^ \_ ` a b c Ì  
\* +™  
1¼ 2 È Ý² # î > ! ( ¥ 4 3 C ( , § 1 œ ¥ - 2 0 3 C | ' K 1 F G ¥ - 8 0 3 C | ' K 2 F G Ì  
2¼ Ý² • ž è ° m Ý | . † ‡ Ç E ¥ • ^ è ° Ý² | ¤ ¥ | ^ § † ‡ Ì  
3¼ Ý² > - ú ± æ ¨ # © • X 9 ¥ | ± Œ Ü > ª c Ä Ì  
4¼ « § ¬ . † ‡ Ô } ¥ - ® ° > - ° » ± | R ° ½ f N ² ¥ | † ‡ Ì

[ Lumi nex200 ä å ö ]

- 1. ä å | %™ 50 u L C
- 2. • Ž i j™ < ã Mag P l e x ;
- 3. ² < ä •™ 50³ / ' ;
- 4. M F I µ™ M e d i a n .

[ ^ % Þ ð ]

1¼ > - ú 1 " ñ ^ % Ý² æ ¨ # © • X 9 × 1 8 - 2 5 3 C Ú ¥ † ‡ E ¶ ^ % Š Ð - . L M Ð | , > - ¥ ) Ý \ • ²  
B ^ @ " î ñ Ý ; ^ % ¥ ý 1 6 4 ñ Ý ; ó ^ % \$ ¹ ¶ ; ° ( Ì  
2¼ Ý Þ ß ( b » ß )™ ¼ % Ý Þ ß Œ u Ý Þ ß à á Å 0 . 5 m L ¥ ½ ý . X 9 ¾ 5 ¬ ¿ 1 0 ä [ ¥ h L Ä Ä Á Ä × ^ \_ Ä  
Ä Ú ¥ È è : N 2 0 0 . 0 n g / m L Ì Þ ð 7 F à á Ý Þ ß ñ E P ¥ ¼ F E P Í Œ u 3 0 0 Å L ñ Ý Þ ß à á Å ¥ † ‡ Æ " ' |  
B Ç Š à á t 2 0 0 . 0 n g / m L , 5 0 . 0 n g / m L , 1 2 . 5 n g / m L , 3 . 1 2 n g / m L , 0 . 7 8 n g / m L , 0 . 2 n g / m L , 0 . 0 5 n g / m L ¥ Ý Þ ß à  
á Ä ( 0 n g / m L ) È É f N Ø ... Ö Ì N ( È ? @ Ç E Œ ¥ ¼ B ? @ ) > - x ñ Ý Þ ß è Ä Ì

item	1	2	3	4	5	6	7	Tube
FBLN4	200.0	50.0	12.5	3.12	0.78	0.2	0	ng/mL

3¼† ‡ è ÅÁó † ‡ è ÅB™Detection A óDetection BD> – ú) – ÈÌ Í ŠÉÎ Ĩ " " " ¥2> ÐÑD  
ÒÉ%½ñÅĵ ~ %- ÓĪ " – úäÔ2† ‡ à á ÅÆB 1:100à á (‡™10ÅL† ‡ è ÅA/990ÅL† ‡ à á  
ÅA)¥Öä ÖA¥à á ú x} ~ qØÛÿñ¼B?@ " î ñ². Úk (100ÅL/Ö)¥? ÛÚk L± Úk 0.1-0.  
2mLĪ

4¼èì í Å™580mL É ' Œu20mLì í Å x 30â Úà á • 600mL • Üf Åè: Ĩ  
\* +™

1¼ÝƆBñàá! , ÈÉDÖÍ ¥| Ĩ

2¼ÝƆB) § " – ú15ä [ ÐÚKĪ ¶ÝƆBÝ , > -- BĪ

3¼ÝƆB¼† ‡ è ÅAÜf Å¼† ‡ è ÅBÜf Å) > – Ĩ ±ñà á ÅÚk¥à á Åĵ , Ö–Ī – ÅƆÀÀBà  
Öä ÖA¥^\_ÃÄĪ N( È?@ŒEñƆQŒ) > –•• ¥ý Ɔ•• Åuí ) | } " î ñ. áQU  
k¥/• | † > –•• ÚkñĪ " x† \† ‡ è ÅAL¥- B| † , §10ÅLÚ¥2^\_â t è : ä ä Ĩ

4¼) â r a > – æ • à á KñÝƆB¼† ‡ è ÅAÜf Å † ‡ è ÅBÜf ÅĪ

5¼î í Å x 30xÚĪ † Œç â • ¥) q 9è • X 9¥ÀÀÖA¥ • - Œç HWè Å é ¥| ÚkĪ

6¼^ %-ŠĪ è ä ^ %-N Å¥èì î Ú5t Üf Å. > – ¥DÚ5KĪ Ī < , • NĪ Ĩ Ö. ä É Öðñ¥  
2ó?@Ī " – òóöĪ : ä ¥ â t ?@ŒE| ƆQ¥ö • HWö ä Ī ) > – ' Ú5Ī

[ Ý² " " ]

1¼² ÷ øÝù ^ %-Š² úúü¥| ù • > – ¶ ^ %-Š " â t ñ ² y ò ú ü ¥) > – Ɔ > – ú Ö ä ý - ² ñ  
< , > –•• ¥^- Ö ñ ² Ĩ

2¼?@ú±q^- † ²Ī † ~ è : Ĩ è : | DÝƆ ñ ÐL¥–Ī Q¶È ¶?@ñĵ Bâ  
áÇÖĪ † E BĪ † ~ è : K ÉK ¥) ù ² Ɔ • ñ à á É è Ĩ ² à á í – ƆBSĪ

3¼ " † ² | Ī Dœ • ž " ² a Ī ¥ ÷ ø ¥ | ~ ? @ @ È È Œ ¥ ý \* + ² Ĩ

4¼> – ÃÃÃkðñ¾ĵ Å½ÉÃÃû\Ã< , m § ~ Oñ u ?@ŒE ä Ī

5¼ ² NÃÃÆÇÈ » ¥ • N¶Ī ² » • e ¥ †™ÃÃ ¼ÃÃÖ • ¼T LM! ¥" 2< , D  
† † | • ñ " #Ī

6¼ \$Z „ ...É r ¾ „ ...¥ %&' ó (' r ¾ „ ...¥ < , • NV² JB" > – ñ † † µĵ ó) \* µĵ | + Ú  
¥ ± | Û † † • Ĩ

7¼ ÷ ø > – xy ² ¥( LMK , < , m • „ ...- ÅÉ. Œ± ?@ŒE ä Ī

[ /f O1 ]

1¼1?@Öñ¼ÖÐŒu200ul ä å æ ç Å– 2^- 2¥! 3. D ÝÖ ù È X 94 10ä [ ¥ª . Ī » ÖÐ  
Åĵ ¥] < – § Œ / f Ĩ

2¼Œ™ä Ö ò ÝƆÖ¼ † BÖ¼Ø...ÖĪ ò ÝƆÖ7Ö¥| BŒu100ÅLĪ h è : ñ ÝƆB x 5 ^ %-Ɔ ð 2  
ÚĪ Ø...ÖŒ100ÅLÝƆB à á Å x 5 ^ %-Ɔ ð – 6Oĵ . - Ú¥4ÖŒ † B x É à á . ñ BÚ100Å  
L¥¼ÖŒ10ul < ä ¥ ÝÖŒÈ Û Û ¥373Œ ÝÖ ù 9è 1 , L¥ Å78 ò 5 N800rpm¥ 92-4mm¥  
; ; < ä ~ - Ĩ

3¼È < ¥2ä [ . – Åĵ ¥ < ( < ñ šĪ » ¥ | – Ĩ Ī Ī

4¼¼ÖŒ† ‡ è ÅAÜf Å100ÅLx " – ú Úk Ú¥ ÝÖÛ Û ¥373Œ ÝÖ ù 9è 1 , L¥ Å78 ò 5  
N800rpm¥ 92-4mm¥: ; < ä ~ - Ĩ

5¼È < ¥2ä [ . – Åĵ ¥¼Ö– 200ÅLñĪ í Å Ī í ¥ = Å1-2ä [ ¥ – ÖÐ" Åĵ Ĩ r a Ī Ö3B  
Ī ĵ . - BĪ í . ¥ \ É > • 64ñĪ í æ ç Å ¥1 ÝÖ > ? D @ È ¥1 A DÖÐñ Åĵ Wè »  
Ī ^ KĪ ... < Ī Å < Ī ÖBCHT Ī

6¼ p< ¥¼ÖĖ† ‡èÅBÜf Åx" – úÚk Ú100ÅL¥ ÝÖÜÜ¥373C ÝÖ ù930ä [ ¥ Å  
78ò5N800rpm¥ 92-4mm¥: ; < ã ~ - Ĩ

7¼Ē< ¥2ä [ . – Āĵ ¥¼Ö– 200ÅLñĭ í Āĭ í ¥=Ä1-2ä [ ¥– ÖĐ" Āĵ ĭ ĭ Ö3B¥I  
" hO15ĭ

8¼ p< ¥¼ÖĖêÅ150ÅL¥ 4 2ä [ ¥> • ŽDŽE ¥] <ÈBFÖĭ  
\* +™

1¼^ %pð™pð- B?@" ĭ †ñ Ý; ¥ĒĒñ<G• ÖÖÈ=š¥> ! ¥\$8œ• ž†A( ¥2ðšB  
> –ĭ

2¼Ē™?@/fĭ ) > -- BĒñHI ¥^\_ðñĭ Ē L\* +| † JÄJ–¥1 BĒŞ ÝÖÖê  
¥/· | KóÖÖ¥ÀÅLĀÖĀĭ V` ±^%œu- ¥Ē Kí ĭ ĩ – FÖVĵ . - FÖĒ LMMM/  
· , x- NOKD10ä [ 2ĐÚ¥‡ĒP–¥1m | hñQ` 9èRLM¥G±• STŸ - ‡· µñP  
QĒór aĒĭ NU‡µñPQĒ¥` ° ò5aÖ¥| ?@ĭ

3¼9è™N: ; B V¥?@L) 1ĒÈ½ÉŪŪñ ÝÖ5§2ŠĐ¥2^\_Āĵ V¥ĭ Ö. ±/O¥|  
šO/f¥WXLYP±^\_ ÝÖ" §»Z ¥hL±[ \ ] ^\_¶ñ9èLM 9: ĭ

4¼ĭ í™Öäĭ ĭ ` ar†¥D¼Bĭ í Kí ĭ ¥P†1ĭ í ĀHWĭ »ĭ ‡Ē> –ĭ Āĭ ÖB¥) Dbc> –  
. é– §de?@Kí ĭ ĭ

5¼‡Ē?@XĐ2: §60%¥` ° > –Ē2ùù 2: fĭ

[ ?@&" ]

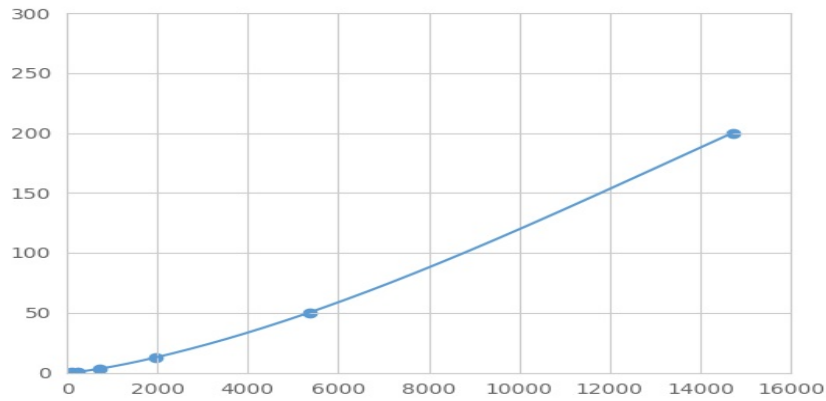
1FBLN4µĵ ŪŞ< Ē• Žgh¥kti ĭ ĵ ĵ ¥k• Žĭ äÖĒuÝpBÉÝ² ¥Ēĭ FBLN4VI ÉŞĭ ĭ ĵ  
ĵ Ēñµĵ Ąm¥Z. Ēu–~ e ñFBLN4µĵ ¥D1 Ąmñ–~ e µĵ ĭ ĭ . ¥ĒuPEÝñño e¥PE  
ŪpV. ¥x} MFIµ×Median Fluorescence IntensityŪñ–, Bĭ ñFBLN4ë: Ddĭ , ĭ –Luminexä  
äö‡¶¥ØŪ Bë: ĭ

[ ØŪ ]

qÝpBó ² MFIµ?pØ...ÖMFIµ. fÆxrsÆU¥‡ò5aÖ¥t ±\Éf#µØŪĭ 2ÝpBñë:  
NuvÝ×ÉùŌvÝŪ¥MFIµNwvÝ×ÉùŌvÝŪ¥x• Ýp xĵ ĭ ĭ e±| yzĭ ĭ ĭ ØŪñR2µ  
C¶¥2R2µ{ | } §1NÿŪĭ ` ° > –~• kf €° ¥| ää¥‡curve expert 1.30¥x} B MFIµ¥  
Ýp ••ĭ ±ñë: ¥, 2àáÇÖĒÉ–Ýp~ñë: VMFIµØŪ• Ýp ñyzĭ ĭ ĭ e¥1 Bñ  
MFIµful ĭ e¥ØŪ• Bë: ¥é, 2àáÇÖ¥] N Bñ?Ūë: ĭ

[ „ĵ Ō } ]

NU...§ØŪ¥/ ë: Nĭ . . ±MFIµN• . . ¥- @xÆL7T–ÝpBñMFIµf NwvÝ×X†Ū¥Ýp  
Bñë: NuvÝ×Y†Ūĭ hLNU^ @ĄĒñĒ†Ē¥Ēĭ ū ñR&^ Ō } ±` ùŌµĭ ` ° > –ùŌµ÷  
%Ýp Ēĭ §?@/f; ° ñ| hx‡/fp¼ ĀŠ< ¼ĭ ÖŠ< 9: ; °! Ū¥Ýp ñMFIµm  
" äĒĭ " ū ñÝp Ÿ •ÿ¥?@pĭ †x} ĭ æñ?@÷%Ýp ĭ



(€• , f„ ...4)† ‡ ^ %ŠÝƆ

[ † ‡ ]

0.2-200ng/mL.

[ † ‡ Ž ]

^ μN20F Ø... Β×] ÝƆΒà á ÅÚ† ¶ ñf #μƐ6ÇÝƆä" ù ± ñë: Ĩ

[ ƐƐ ]

² ^ %Š– § † ‡ FBLN4¥• † ‡ VÊĚĬ • ~ O• • S' ' ` ± Ĩ

§" - Š< ó ² C" ñŽk¥| < , Ht" Ĭ , ĚĬ • ~ O' ' ` ± † ‡ ¥• ^ ² ^ %Š < , V • † ‡ ñĚĚ~ O ' ' ` ± Ĩ

[ á > : ]

á > : – Β† ¶ μñ. Ɛ• ÔCVg' Ĩ CV×%Ú = SD/meanâ 100

– Ðä™ \h– B^ %Šù ¼Ĭ ¼ μ¶μ ² ¥| ¶• † ‡ ¥¼– ² Ĭ ~ † ¶ 20

B¥ä ÔØÙ| hë: ² ñf #μóSDμĬ

– Mä™ • \3F| h– Bñ^ %Šä Ôù ¼Ĭ ¼ μ¶μ ² ¥| ¶• † ¶ ¥¼F ² > – h– ^ %Šra †

¶ 8B¥ä ÔØÙ| hë: ² ñf #μóSDμĬ

– Ðä™ CV<10%

– Mä™ CV<12%

[ S ¶ Ɛ ]

• † ¶ ¥^ %ŠD ° Ð™ \$~ ° 9: ( ¥šƐ– 81 , §5Ĭ

N> , Ɛê• eù^ %Šœ• ú. † ‡ μñŸ ¥?@XñžŸ; ° Ĩ /• (<- ¥ ÊR?@XD9: ¼2

: ó9è; ° Ĩ ÊB h- ?@j C¥| /f <> ƐšNăăĬ

[ ?@ĚĬ ]

¼?@úÝƆΒ¼^ %ó ² ÞðC

¼Ɛ ×ÝƆΒĚ ² Ú100ÅŁ¥Ɛ< ä ¥373C ÝÖ ù ¢è1, LC

¾< Ĭ » ¥Ɛ† ‡ èÅA100ÅŁ¥373C ÝÖ ù ¢è1, LC

4¼< ì Ö3BC  
 5¼Æ† ‡ è ÅB100ÅL¥373C Å æ è 30ä [ C  
 6¼< ì Ö3BC  
 7¼Æè Å150ÅL¥ 4 2ä [ . F Ôİ

[ œ• ]

1¼ §ž ; ° ó¥ Š< f | | , ù z §ú ñ" " &¨ ¥| Whñ©¶Väâ¥²J B< , D-  
 ¶ñO. Š< ª «İ  
 2¼j ññ?@ÆEV^%ñ Æ¼?@pñl , / f 2ó?@ž Ÿ> sl , ¥)™ ÞðÕ ñŸ² ð—İ  
 3¼| h– Bñh– J B< , m Ç- ä Ö¥†™† ‡ Ž¼® : ¥) | } ^ %ŠĐœ• ž ¥| ?@/ f ¥° ±²  
 ' @œ• ž Ÿ f • ýİ  
 4¼² ^ %ŠÚ³ ^ % Ú³ > – ¥| , Ö– Ê´ ka §ñJ Bİ Ÿ [ \ ] ^² ^ %Šñ?@œ• µm• - j  
 ñ† ‡ Ç Èİ  
 5¼D ó9èKí Í ^\_1 ^ %¶· D, ¹ Í İ " ^ %½ ½° 2: ; V • — ðñ¥• N, ... Ä  
 ñ» 1 ‡ µ| ÞQİ  
 6¼» ¼ñ ½ÖÖÖÍ < , m Ç- ~ O¥^ Ndaž ¾¥| mù?@ÆÊât WXŸ İ ŸÖD> –  
 LG w₂ Ä\• ¥) äúú\• İ  
 7¼ §/ f Þ| bc¼/ f ÄãÉöã• – FÖöí Ä! P < , öã Ç ÈñJ —İ ?@ú) ÄÄÄFœ•  
 ž ý Ä^ öüİ  
 8¼D ² kð2ó/ f ñ¼FKí Í ñ. Þ< , | hñ?@ÆE¥" 2NUú ?@ÆEñ<r aÆ¥?  
 @ñ¼- O/ f Þî † [ \ Okİ  
 9¼^ %ŠD• Äú#• K [ \ Ot ¥Ç §³ È; ° óq?@X; ° äÆ¥< , mâ t?@ÆEV• ÆÇ È| -  
 É| h– B^ %Š– Mä É ññ" #İ  
 10¼² ^ %Š VÊ´ ÆÊhi ^ %ŠÉ| hi " † ‡ h– ñññJ BpùŠ¥" 2| Èp† ‡ Ç È| - ñ  
 " #İ  
 11¼– §kð ^ %ŠÍ µj ñ\_İ &Í aNr ¾, ...¥Ç §ðr ¾, ..." • \ñÎ · ¼gİ • Đ¼î İ e!  
 q | h¥" 2- ®• " ( Ê¶ ^ %Š<– §Ê´ ÷ ør ¾, ...ñ† ‡ ¥Í a- ®...| ÷ ø> – ^ %Š† ‡ r  
 ¾, ...İ  
 12¼) ñ Ñ Bİ ‡ ññè: ¥ÉpòØ?@Q¶ B† ‡ è: İ Ò ñ" " < 2: ; ²Í † ñİ ·  
 • ^ %Š† ‡ İ  
 13¼¶ ^ %Š< , | • – §- ?@² ú Æ| Q¶ñ Ó?@ Bñ† ‡ ¥< ‡ ¥« • Ôp?@! İ  
 14¼² / f œ• h • – §48T^ %Šİ  
 15¼¶ ^ %ŠŸ È æ > – ¥† 1 Ê– §¨ ©ª « É WXÊ´ – Ö¥- ÷ ø 1 | ù • ^ J – ñ Ö x ú ü ¥ Ø | Û  
 Ú WX" Û ü Wİ

[ ÖxÄÜ ]

Öx	< , &•	ÄÝİ Þ
Ý Þ ä	Ý Þ Þ Þ ð   dQ	¥   dQñÝ Þ Þ Þ : à á
	\ ó ì í   Öä	Öäñ \ ó ì í
	Ä   áQ	† • d Ä ù

á > :	< ã ì í   Õ ä	\$œ• ž † A Õ ä 4 ì í = Ä
	Ö Ä   Õ ä \ ^ %	Õ ä Ö Ä \ ^ %
	r a à - ¼ Ñ ù Û Ü	> - Æ ù † á â x ñ ¼ > - x ñ Ñ ù Û Ü
	Æ   á Q	† • d Å ù
MFI μ	¼ Õ Æ ñ ^ % •   á Q	d Å ù ¥ á Q Æ u ^ %
	9 è L M   d Q	( Ê Õ ñ 9 è L M
	9 è 9 :   d Q	^ % † f © • X 9 ý ( Ê Þ Q ñ 9 è 9 :
	PE Ý n ~ Á	á â ^ %
	PE Ý n ~ à á Ç Ô   ù	\$ 8 œ • ž ? @ / f
	' • F Ô L M F Ô	D œ • ž ^ ° ñ F Ô L M Þ F Ô
² μ	d Q ñ ²   e	d Q ² ¥ > - x y ² ¥   ? @
	d Q ñ ² , U " "   "	T \ d Q ñ ² , U " "   "
	‡ ~ O D ² Í Î .	> - x y ² ¥ r a ? @