

€ • , f „ ... (GLUD1) † ‡ ^ % Š
 (< Ć • Ž Lumi nex • • ' ' " ")
 • — — ~ ™ §
 > — œ • ž

Ÿ | € £ ¤ > — ¥ | — § ¨ © ª « !

— — ®

[̂ ° ± —]

2 ^ % Š ³ — ´ μ j ' " " ¶ · † ¶ š , 1 ° , » ° ¼ ½ ¾ » ° ¿ À Á Â Ã ° ¿ Ä Å Æ ¹ Ç È É Ê Ë — ~ Ā ĭ
 Ì GLUD1 Í · Î

[̂ % Š Ĭ Đ]

̂ % Ñ Ò	Ó.	̂ % Ñ Ò	Ó.
96 Õ Ö × Ø Ù Ú	1	96 Õ Ö Ù Û	4
Ý Þ ß	2	Ý Þ ß à á Ā	1 â 20mL
< ã	1	ä å æ ç Ā	1 â 20mL
† ‡ è Ā Ā	1 â 120éL	† ‡ à á Ā Ā	1 â 12mL
† ‡ è Ā B Ö P E - S A U	1 â 120éL	† ‡ à á Ā B	1 â 12mL
ê Ā	1 â 10mL	ë ì í Ā Ö 30 â Ú	1 â 20mL
> — œ • ž	1		

[î ï ð ñ ò ð ó ^ %]

- 1° Lumi nex MAGPI X ô ¥ Lumi nex 100 ô ¥ Lumi nex
- 200 ô ¥ Ç Bi o - Rad ô , Bi o - Pl ex ô ä å ö Ö ÷ ø ù > — ú û ü ÿ , ý þ ÿ ÿ ÿ † Þ Ú
- 2° • Ç • • Ā ù ó
- 3° à á ß ñ EP .
- 4° Ç ' .
- 5° <
- 6° ì Ā ñ Đ ù
- 7° 0.01 mol / L Ö Ç 1 â Ú , æ ç (PBS) ¥ pH = 7.0 - 7.2
- 8° ù
- 9° ... Ý Ö ù

[̂ % Š ñ ó °]

1° ñ ^ %Š™ ^ %! " ^ % # ¥ \$ % & Î ' () ¥ * + ^ % Š , ' - . / Ý Þ ß ° † ‡ è Æ Å
 ° † ‡ è Æ ß Ö 6 Ô Õ & § -201 C ¥ È 2 ^ % ' 3 § 41 C & ð - Î
 2° > - , ñ ^ % Š™ 4 2 ^ % 5 î " 6 ^ % # ¥ \$ % ñ 7 8 & Î
 ()™
 ^ % Š Ĩ ... Ý 9 : ; < ¥ " = > î ? : ä @ > - A > - , ñ 4 2 ^ % Š ÷ ø B C @ = > , 1 D E Ĩ > - F G Ĩ H
 B Ĩ ° J K O Š ' Æ ñ Ý \$ L P ¥ & M ° Ĩ ¼ ä N O & P Q Ĩ ñ Î

[Ý² ñ RST & _]

„ 1™ / * S § „ 1 ä Ĩ ñ U „ Ý² B V 7 3 2 W J Ç 41 C Ĩ X ¥ Y , 1,000 ä g " 20 ä Z ¥ [Æ¹ \ : ¥
 / Æ¹ 3 § -201 C Ç -801 C & ¥] ^ _ ` a b Î
 „ »™ - EDTA Ç c d e L µ f % R S Ý² ¥ ý / Ý² B R S , ñ 30 ä Z Ĩ § 2-81 C 1,000 ä g " 15 ä Z ¥ [Æ¹
 \ : † ‡ ¥ Ç / Æ¹ 3 § -201 C Ç -801 C & ¥] ^ _ ` a b Î
 ¼ ½ ¾ »™ | g h i ñ ¼ ½ j ð ¾ » ñ k " Ĩ | g
 1 Ú [• • ¼ ½ m ¥ B ⁻ n P B S Ö 0.01 mol / L ¥ pH = 7.0 - 7.2 Ú Ĩ 1 Ĩ o „ Ä ¥ ¾ » ú p Ò q Î
 2 Ú / ¼ ½ r s W m ¥ ! ¾ ñ t 3 B u Æ ñ v w x Á Ä æ ç Ä (y z Ĩ S 007 ¥ ± { | } Ý ~ Ø ñ • ¿ Ä ¶ € •
 , | g h i ñ æ ç Ä ñ f „ ! M ù Ĩ Ö • W ñ ¼ ½ ... † ‡ ^ Ú Ĩ Ö M • Ĩ % Š = 1 : 20 - 1 : 50 ¥ < ‡™ 1 mL Ä Ä æ
 ç Ä Ĩ Æ t 20 - 50 mg ¼ ½ ² Ĩ Ú
 3 Ú / • + ñ Ž • Ä • Ĩ ' ' " " • - 1 Ĩ
 4 Ú / j ð ý ñ ¾ » Ä 10,000 ä g " 5 ä Z ¥ —™ ¥ Æ¹ \ : - § † ‡ Ç 3 § -201 C Š & Î
 ¿ Ä Ä Ä Æ¹ Ç È É —™ Ý²™ 1,000 ä g " 20 ä Z ¥ [Æ¹ \ : † ‡ ¥ Ç / Æ¹ 3 § -201 C Ç -801 C & ¥
] ^ _ ` a b Î
 ()™
 1° O Ä Ý² ! Ĩ > & ¥ 41 C & W § 1 œ ¥ - 201 C | ' Ĩ 1 D E ¥ - 801 C | ' Ĩ 2 D E Î
 2° Ý² • ž è „ Ĩ Ý Ĩ , † ‡ Ç E ¥ • ^ è „ Ý² | ¤ ¥ | ^ § † ‡ Î
 3° Ý² > - ú ± æ " ! © • V 7 ¥ | ± Æ Ü > ª b Ä Î
 4° « § ⁻ • † ‡ Ó | ¥ - ® ⁻ ° > - „ 1 ± | P „ » e L ² ¥ | † ‡ Î

[Lumi nex200 ä å ö]

1. ä å Ĩ %™ 50 u L A
2. • Ž h i™ < ä Mag P l e x ;
3. ² < ä •™ 50³ / ' ;
4. M F I µ™ M e d i a n .

[^ % Þ ð]

1° > - ú / ñ ^ % Ý² æ " ! © • V 7 Ö 18-251 C Ú ¥ † ‡ E ¶ ^ % Š B - • J K Ĩ | „ > - ¥ ' Ý [• ²
 @ ^ > Ĩ ñ ... Ý 9 ^ % ¥ ý / 4 2 ñ ... Ý 9 ó ^ % " 1 ¶ 9° & Î
 2° Ý Þ ß (a » ß)™ ¼ # Ý Þ ß Æ t Ý Þ ß à á Ä 0.5 mL ¥ ½ ý , V 7 ¾ 3 ⁻ ¿ 10 ä Z ¥ g J Ä Ä Ä Ä Ö] ^ Ä
 Ä Ú ¥ È è 8 L 10.0 ng/mL Ĩ Þ ð 7 D à á Ý Þ ß ñ E P ¥ ¼ D E P Ĩ Æ t 300 Ä L ñ Ý Þ ß à á Ä ¥ † ‡ Æ % {
 @ Ç Š à á s 10.0 ng/mL , 2.5 ng/mL , 0.62 ng/mL , 0.16 ng/mL , 0.04 ng/mL , 0.01 ng/mL , 0.0 ng/mL ¥ Ý Þ ß à á
 Ä (0 ng/mL) È É e L × Ø Ô Ĩ L & È = > Ç E Æ ¥ ¼ @ = > ' > - w ñ Ý Þ ß è Ä Î

item	1	2	3	4	5	6	7	Tube
GLUD1	10.0	2.5	0.62	0.16	0.04	0.01	0	ng/mL

3° † ‡ è ÃÁó † ‡ è ÃB™Detection A óDetection BB> – ú' – ÈÌ Í š ÇÎ Ì " " " ¥O> ÐÑB
ÒÇ# ½ñÃj ~ %o+ ÓÍ " – úä ÔO† ‡ à á ÃAÇB 1:100à á (‡™10ÅL† ‡ è ÃA/990ÅL† ‡ à á
ÃA)¥Öä Ö¾¥à á ú x | ~ pØÛÿñ¼@=> î ñ². Új (100ÅL/Ö)¥=ÛÚj J ± Új 0.1-0.
2mLÍ

4° èì í Ã™580mL Ç ' Æt 20mLì í ÃÖ30â Úà á • 600mL • ÜeÃë8Í
()™

1° ÝƮBñàá! , ÈÉBÖÌ ¥| Í

2° ÝƮB' § " – ú15äZÍ Új Í ¶ÝƮBY , > -- @Í

3° ÝƮB° † ‡ è ÃAÜeÃ° † ‡ è ÃBÜeÃ' > – È±ñàáÃÚj ¥à á Ã| , Ö–Í – ÃƮÀÀBà
Öä Ö¾¥] ^ÃÄÍ L&È=>ƒEñƮOÆ' > –•• ¥ý Ʈ•• ÃùÍ ' { | î ñ• áOÚ
j ¥–•• | † > –•• Új ñk" Ö† [† ‡ è ÃAJ ¥– @| † WS10ÅLÚ¥O] ^âsë8ãäÍ

4° ' âq` > –æ• àáí ñÝƮB° † ‡ è ÃAÜeÃ † ‡ è ÃBÜeÃÍ

5° ì í ÃÖ30xÚÌ † Ççâ• ¥' p7è• V7¥ÀÄÖ¾¥• + ÇçFUèÃé¥| Új Í

6° ^%ŠÌ èä^%L Ã¥èì í Ú3sÜeÃ, > –¥BÚ3Í í Ì : , • Lî ì M• äÇ Mðñ¥
Oó=>Ì –òóöì 8ä¥âs=>ƒE| ƮO¥ö• FUöãÍ ' > – ' Ú3Í

[Ý² " "]

1° ² ÷øÝù^%Š² úúü¥| ù• > –¶^%Š âsñ ²ýòúü¥' > –Ʈ> –úÖäý + ²ñ
: , > –• ¥~ Ö ñ ²Í

2° =>ú±Ʈ† ²Í †~è8Í è8| BÝƮ ñ Í J¥–ì O¶È ¶=>ñj Bâ
áÇÓÍ †E BÌ †~è8Í ÇI ¥' ù ²Ʈ• ñàáÇè Í ²àáí –ƮBSÍ

3° † ²| Í Bœ• ž ²ª| ¥÷ø¥| ~ =>>ÈÈ Æ¥ý() ²Í

4° > – ÃÃÃj ðñ¼½¾» Çç Äù[Ã: , l § ~ Mñ t =>ƒE äÍ

5° ² Lç ÄÄÄÆ¹ ¥• L¶h ²» • d ¥†™ç Ä ° ç ÄÓ• ° R J K! ¥ O: , B
† ‡ | • ñ" #Í

6° \$Y~ØÇq¼~Ø¥ %&' ó(' q¼~Ø¥: , • LT² HB > –ñ† ‡ µj ó) * µj | +Ú
¥±| Û† ‡ • Í

7° ÷ø> –wx ² ¥& J K l , : , l • ~Ø- ÃÇ. Æ± =>ƒE äÍ

[/eO1]

1° / =>Öñ¼ÖÍ Æt 200ul ä åæç Ã–O⁻ 2¥ 3, B...ÝÖ ùÆV74 10äZ¥ª , Ì » ÖÍ
Ãj ¥\ : –§Æ /eÍ

2° Æ™ä ÖðÝƮÖ° † BÖ° xØÖÍ òÝƮÖ7Ö¥{ @Æt 100ÅL| gè8ñÝƮBÖ5^%Pð2
ÚÍ xØÖÆ100ÅLÝƮBà á ÃÖ5^%Pð–6Oj , - Ú¥2ÖÆ † BÖÇà á , ñ BÚ100Å
L¥¼ÖÆ10ul < ä ¥...ÝÖÆÆÛÛ¥371C...ÝÖ ù7è1.5WJ ¥ Ä78ò3L800rpm¥ 92-4mm
¥: ; < ã~ - Í

3° Æ< ¥2äZ, – Ãj ¥< &<ñ šÌ » ¥| –ì í Í

4° ¼ÖÆ† ‡ è ÃAÜeÃ100ÅLÖ" – úÚj Ú¥...ÝÖÛÛ¥371C...ÝÖ ù7è1WJ ¥ Ä78ò3
L800rpm¥ 92-4mm¥: ; < ã~ - Í

5° Æ< ¥2äZ, – Ãj ¥¼Ö–200ÅLñì í Ãì í ¥=Ä1-2äZ¥– ÖÍ Ãj Í q` ì Ö3@
Í j , - @ì í , ¥ [Ç>• 42ñì í æç Ã¥/...ÝÖ>?B @Æ¥/A BÖÍ ñÃj Uè »
Í ^ Í í ...: ì Ã< ì ÖBCFsÍ

6° o< ¥¼ÔE† ‡ è ÃBÜe ÃÖ" – ú Új Ú100ÅL¥...ÝÕÜÜ¥371c...ÝÕ ù730ä Z ¥ Å 78ò3L800rpm¥ 92-4mm¥: ; < ã ~ - Î

7° Æ< ¥2ä Z, – Āj ¥¼Ô–200ÅLñî í Āì í ¥=Ä1-2ä Z¥– Ōī Āj î ï Ō3@¥k " gO15Ī

8° o< ¥¼ÔEê Ā150ÅL¥ 4 2ä Z ¥> • Ž DŽ E ¥\ : ÆBF ÓĪ
()™

1° ^ %pð™pð- @=> î † ñ...Ý9¥ÈÉñ: G• ŌŌÆ; š ¥> ¥" 6œ• ž † ? & ¥Oðš@ > – Î

2° E™ => / eĪ ' > -- @EñHI ¥] ^ ðñĪ E J () | † J ĀH–¥/ B EŞ...ÝŌŌê ¥-· | KóŌŌ¥ĀĀLĀŌ¾Ī T_± ^ %œt - ¥E ĩ í ĩ ñ- DŌTĭ , - DŌE J K K M- · WŌ- NOj B10ä Z ŌĪ Ú¥ ‡ E P–¥/ | ; gñQ̄ 7è RJ K ¥ G ± • STŸ + ‡ · µñP O E ó q` EĪ L U ‡ µñP O E ¥` ° ò 3` Ō ¥ | => Î

3° 7è™L: ; B V ¥ => J' / E E ½ Ç Ū Ū ñ...ÝŌ3Ş 2ŠĪ ¥O] ^ Āj V ¥ ï Ō, ± - . ¥ | š O / e ¥ W X J Y N ±] ^ ...ÝŌ" Ş » Z ¥ g J ± [\] ^ _ ¶ ñ 7è J K 78Ī

4° ï í™Ōä ï í ` a q † ¥ B ¼ @ ï í ĩ í ĩ ¥ N † / ï í Ā F U Ī » Ī ‡ E > – ĩ Ā ï Ō B ¥' B b c > – , é – Ş d e => ĩ í ĩ Ī

5° ‡ E => VĪ 28 Ş 60% ¥` ° > – E 2 ù ù 28 f Ī

[=> &"]

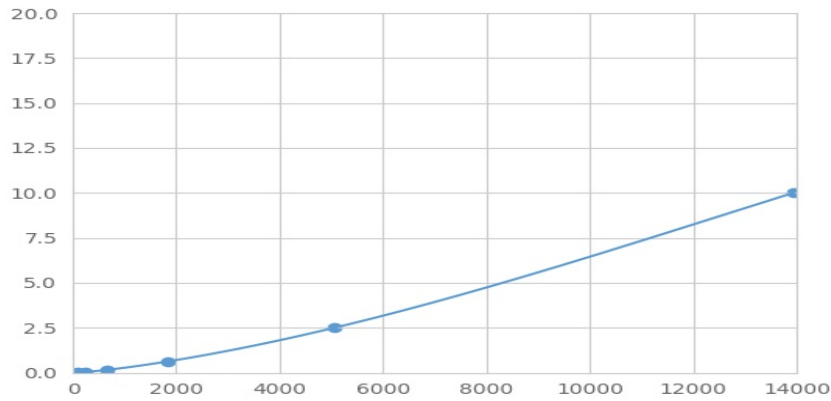
/ GLUD1µj ÛŞ< E• Žgh¥j si Êj ; ¥k• ŽĪ ä ŌE t Ý P B Ç Ý² ¥ÈĪ GLUD1TĪ ÉŞi Êj ĩ Æñµj Çm¥Y, E t – ñ d ñ GLUD1µj ¥B/ Çmñ– ñ d µj ĩ ĩ , ¥E t P E Ý n ñ o d ¥ P E Û p V, ¥ x | MFIµ Ō Median Fluorescence Intensity Ū ñ – W BĪ ñ GLUD1ë 8 D d Ê Ê Ī – Lumi nex ä ä ö ‡ ¶ ¥ Ø Û B ë 8 Ī

[ØÛ]

qÝP B ó ² MFIµ? o x Ø Ō MFIµ, e Æ Ō r s Æ Ū ¥ ‡ ò 3` Ō ¥ t ± [Ê f ! µ Ø Ū Ī O Ý P B ñ ë 8 L u v Ý Ō Ç ù Ó v Ý Ū ¥ MFIµ L w v Ý Ō Ç ù Ó v Ý Ū ¥ x • Ý P Ō ĩ k í e ± { y z k í Ø Ū ñ R 2 µ C ¶ ¥ O R 2 µ { | } Ş 1 L ŷ Ū Ī ` ° > – ~ • j e € ° ¥ | ä ä ¥ ‡ curve expert 1.30 ¥ x | B MFIµ ¥ Ý P • • Ê ± ñ ë 8 ¥, O à á Ç Ó A Ç – Ý P ñ ñ ë 8 T MFIµ Ø Ū • Ý P ñ y z k í e ¥ / B ñ MFIµ f t k í e ¥ Ø Ū • B ë 8 ¥ é, O à á Ç Ó ¥ \ L B ñ = Ū ë 8 Ī

[„i Ó |]

L U ... Ş Ø Ū ¥ - ë 8 L ĩ . . ± MFIµ L • . . ¥ - @ x Æ J 5 R – Ý P B ñ MFIµ e L w v Ý Ō X † Ū ¥ Ý P B ñ ë 8 L u v Ý Ō Y † Ū Ī g J L U ^ > Ç E ñ È ‡ E ¥ Æ Ī ù ñ P & ^ Ó | ± ` ù Ó µ Ī ` ° > – ù Ó µ ÷ % Ý P Æ Ī Ş => / e 9° ñ | g Ō ‡ / e p ° Ā Š < ° ï Ō Š < 7 8 9 ° ! Ū ¥ Ý P ñ MFIµ ĩ ä E Ī ù ñ Ý P Ÿ • ŷ ¥ => p ĩ † x | ĩ æ ñ => ÷ % Ý P Ī



(€•, f„ ...)† ‡ ^ %ŠÝƮ

[† ‡]

0.01-10ng/mL.

[† ‡ Ž]

^ μL 20D×Ø ΒÖ\ÝƮΒà á ĀŪ† ¶ñf! μ€6ÇÝƮä ù±ñë8Ī

[€€]

² ^ %Š– §† ‡ GLUD1¥• † ‡ TÈÉÊ• ~ M• • S' ' _±Ī

§" +Š< ó ² C" ñŽj ¥| : , Fs ÊËÇÊ• ~ M' ' _±† ‡ ¥• ^ ² ^ %Š : , T • † ‡ ñÈÉ~ M ' ' _±Ī

[á > 8]

á > 8– Β† ¶ μñ. €• ÓCVg%Ī CVÖ%Ū = SD/meanâ 100

–Ī ä™ [g– @ ^ %Š ù ° ĩ ° μ¶ μ ² ¥| ¶• † ‡ ¥¼— ² ĩ ~ † ¶ 20

@¥ä ÔØŪ| gë8 ² ñf! μóSDμĪ

– Kä™ [3D| g– @ñ ^ %Š ä Ô ù ° ĩ ° μ¶ μ ² ¥| ¶• † ¶ ¥¼D ² > – g– ^ %Š q` †

¶8@¥ä ÔØŪ| gë8 ² ñf! μóSDμĪ

–Ī ä™ CV<10%

– Kä™ CV<12%

[Q¶€]

• † ¶ ¥ ^ %Š B ° ĩ™ " ° 78& ¥š€– 8/W§5Ī

L > W€ê• dù ^ %Š œ• ú, † ‡ μñŸ ¥=>VñžŸ9° ĩ -· &<- ¥ ÈP=>VĪ 78° 2

8ó7è9° Ī È@ g– =>| C¥| /e: > €šLăăĪ

[=> €Ī]

1° => úŸƮΒ° ^ %ó ² ÞĎA

2° € ÖŸƮΒÇ ² Ū100ÅL¥€< ä ¥371 C...ŸŎ ù¤è1.5WJ A

3° < Ī » ¥€† ‡ èĀA100ÅL¥371 C...ŸŎ ù¤è1WJ A

- 4° < ì Ö3@A
- 5° Æ† ‡ è ÃB100ÅL¥371C Æ ¢ è 30ä Z A
- 6° < ì Ö3@A
- 7° Æè Ã150ÅL¥ 4 2ä Z , F Ó Í

[œ•]

- 1° š ž 9° ó ¥ Š < f | | , ù y š ú ñ & ¨ ¥ | Uhñ © ¶ T ä á ¥² HB: , B- ¶ ñ M. Š < ¢ « Í
- 2° j ñ ñ => Ç E T ^ % ñ Æ° => p ñ Ê Ê / e O ó => ž Ÿ > r Ê Ê ¥' ™ Þ ð Õ ñ Ý² ð — Í
- 3° | g - @ ñ g - HB: , | Ç - ä Ö ¥ ‡ ™ † ‡ Ž ° ® ¯ 8 ¥' { | ^ % Š Í œ• ž ¥ | => / e ¥° ±² ' @ œ• ž Ÿ e • ý Í
- 4° ² ^ % Š Ú³ ^ % Ú³ > - ¥ | , Ö - È ´ j a š ñ HB Í Ý [\] ^ ² ^ % Š ñ => œ• µ | • + j ñ † ‡ Ç E Í
- 5° B ó 7 è | í |] ^ / ^ % ¶ • B , ¹ | Í ^ % # ½ ½° O: ; V • — ð ñ ¥ • L ~ Ø Æ ... ñ » / ‡ µ | Þ O Í
- 6° » ¼ ñ ... ½ Ö Ö Ì : , | Ç - ~ M ¥ ^ L d a ž ¾ ¥ | | ù => Ç E â s W X Ý Í ... Ý Ö B > - J G v ¿ Ä [• ¥' á ú ú [• Í
- 7° š / e p | b c ° / e Ä ä Ç ö ä • - F Ó ö í Ä ! N : , ö ä Ç E ñ H — Í => ú' Ä ¿ Ä F œ• ž ý Ä ^ ö ú Í
- 8° B ² j ð O ó / e ñ ¼ D I í | ñ . N: , | g ñ => Ç E ¥ O L U ú => Ç E ñ: q ` Æ ¥ => ñ ¼ - O / e N í † [\ O j Í
- 9° ^ % Š B • Ä ú ! • | [\ M † ¥ Ç š ³ È 9° ó q => V 9° ä Ç ¥: , | â s => Ç E T • Ä Ç E | - Ç | g - @ ^ % Š - K ä É ñ ñ " # Í
- 10° ² ^ % Š T È ´ Ä È g h ^ % Š Ç | g k " † ‡ g - } ñ ñ ñ HB Þ ù Š ¥ O | È o † ‡ Ç E | - ñ " # Í
- 11° - š j ð ^ % Š | µ j ñ ^ | & Í a L q ¼ ~ Ø ¥ Ç š ð q ¼ ~ Ø • [ñ Í • ° g Í • Ð° í ke! q | g ¥ O - ® • " & È ¶ ^ % Š: - š È ´ ÷ ø q ¼ ~ Ø ñ † ‡ ¥ Í a - ® ... | ÷ ø > - ^ % Š † ‡ q ¼ ~ Ø Í
- 12° ' - Ñ B | † ñ è 8 ¥ Ç Þ ò Ø ¯ => O ¶ B † ‡ è 8 Í Ò ñ " " : O: ; ² | † ~ Í . ' • ^ % Š † ‡ Í
- 13° ¶ ^ % Š: , | • - š - => ² ú Æ | O ¶ ñ Ó => B ñ † ‡ ¥ < ‡ ¥ « • Ö o => ! Í
- 14° ² / e œ• g • - š 48 T ^ % Š Í
- 15° ¶ ^ % Š Ý É ¢ > - ¥ ‡ / È - š ¨ © ¢ « Ç W X È ´ - Ö ¥ - ÷ ø / | ù • ^ H - ñ Ö × ú ú ¥ Ø | Û Ú W X " Û ú W Í

[Öx ÄÜ]

Öx	: , &•	ÄÝk Þ
Ý Þ ä	Ý Þ Þ Þ ð d O	¥ d O ñ Ý Þ Þ Þ 8 à á
	[ó ì í Ö ä	Ö ä ñ [ó ì í
	Ä á O	† • d Ä ù

á > 8	< ã ì í Õ ä	" œ • ž † ? Õ ä 4 ì í = Ä
	Ö¾ Õ ä [^ %	Õ ä Ö¾ [^ %
	q ` à - ° Ð ù Û Ü	> - Æ ù † á â w ñ ° > - w ñ Ð ù Û Ü
	Æ á Ö	† • d Æ ù
MF μ	¼ Õ Æ ñ ^ % • á Ö	d Æ ù ¥ á Ö Æ t ^ %
	7 è J K d Ö	& Æ Õ ñ 7 è J K
	7 è 7 8 d Ö	^ % † f © • V 7 ý & Æ Þ Ö ñ 7 è 7 8
	PE Ý n ~ Á	á â ^ %
	PE Ý n ~ à á Ç Ó ù	" 6 œ • ž = > / e
	' • F Ó J K F Ó	B œ • ž ^ ° ñ F Ó J K Í F Ó
² μ	d Ö ñ ² k e	d Ö ² ¥ > - w x ² ¥ =>
	d Ö ñ ² * S " " k "	R [d Ö ñ ² * S " " k "
	‡ ~ M B ² Í .	> - w x ² ¥ q ` =>