

€ • , f (GNLY) „ ... † ‡ ^  
 (%Š < Œ Lumi nex • Ž • • ' ' )  
 " " • \_ \_ ~  
 ™ " Š > œ

• ž Ÿ | † ™ " £ ¤ ¥ ¦ § ¨ © !

a « ¬

[ - ® ¯ " ]

° † ‡ ^ ± " ² ³ Ÿ • ' ' ' μ ... ' ~ ¶ · ¸ ¹ º » ¼ ½ ¾ ¿ À Á Â Ã Ä Å Æ Ç È É • – Á Ÿ  
 Ê Ë Ì Í Î Ï Ñ Ò Ó Ô Õ Ö × Ø

[ † ‡ ^ ¡ ¨ ]

† ‡ ¡ ¢	Ńμ	† ‡ ¡ ¢	Ńμ
° † ‡ ^ ± " ² ³ Ÿ • ' ' ' μ ... ' ~ ¶ · ¸ ¹ º » ¼ ½ ¾ ¿ À Á Â Ã Ä Å Æ Ç È É • – Á Ÿ Ê Ë Ì Í Î Ï Ñ Ò Ó Ô Õ Ö × Ø	1	° † ‡ ^ ± " ² ³ Ÿ • ' ' ' μ ... ' ~ ¶ · ¸ ¹ º » ¼ ½ ¾ ¿ À Á Â Ã Ä Å Æ Ç È É • – Á Ÿ Ê Ë Ì Í Î Ï Ñ Ò Ó Ô Õ Ö × Ø	4
Û Ü Ý Þ ß à	2	Û Ü Ý Þ ß à	1 à 20mL
% º á	1	â ã ä å Ä	1 à 20mL
„ ... , Á Á	1 à 120æL	„ ... Þ ß Á Á	1 à 12mL
„ ... , Á B Ô P E - S A Ø	1 à 120æL	„ ... Þ ß Á B	1 à 12mL
ç Á	1 à 10mL	è é ê Á Ô 30 à Ø	1 à 20mL
™ " š > œ	1		

[ è ì í î ï ï ï ð † ‡ ]

1. Lumi nex MAGPIX ñ £ Lumi nex 100 ò £ Lumi nex 200 ò £ Á Bi o - Rad ñ , Bi o - Pl ex ñ ä ã ó Ô õ ö ö ™ " ÷ ø ÷ - ù , ú û ü ï „ ý þ Ü Ø
2. • ÿ Å ÿ < μ Á ö ð
3. Þ ß Ý î EP .
4. Å •
5. %
6. é Á î î ö
7. 0.01 mol / L Ô Å 1 à Ø ä å (PBS) £ pH = 7.0 - 7.2
8. ö
9. Û Ó ö

[ † ‡ ^ î ð ® ]

1. î t ‡ ^ — t ‡ ! t ‡ " Ū # Ä \$ % Ì & ' ( É ) \* t ‡ ^ + & , - . Ū Ū Ý , „ ... , Á Á  
„ „ ... , Á B / ð 9 6 Ò Ó % ¥ - 200 € £ 1 t ‡ & 2 ¥ 400 % í " Ì  
2. ™ " + î t ‡ ^ — 3 1 t ‡ 4 ë ! 5 t ‡ " Ū # \$ î 6 7 % Ì  
' ( —  
t ‡ ^ Í Ū 8 9 : ; £ ! < = ë > 9 â ? ™ " @ ™ " + î 3 1 t ‡ ^ ô õ A B ? < = + 1 C D Í ™ " E F Ì G  
Ý H @ I J / ^ • Ä î Ū # K Ū £ % L ® Í ° â M N % O P ' î Ì

[ Ū ° î QRS % \_ ]

¶ . — . ) R ¥ ¶ . â Ê î T ¶ Ū ° A U 6 2 2 V I Å 4 O C H W E X + 1 , 0 0 0 à g ' 2 0 â Y £ Z Ä . [ 9 É  
. Ä . 2 ¥ - 2 0 0 C Å - 8 0 0 C % £ \ ] ^ \_ ` a Ì  
¶ ¹ — " E D T A Å b f c K ³ d ‡ Q R Ū ° £ ú . Ū ° A Q R + î 3 0 â Y Í ¥ 2 - 8 0 C 1 , 0 0 0 à g ' 1 5 â Y £ Z Ä .  
[ 9 „ ... £ Å . Ä . 2 ¥ - 2 0 0 C Å - 8 0 0 C % £ \ ] ^ \_ ` a Ì  
° » ¼ ¹ — æ e f g î ° » h í ¼ ¹ î i ' j æ e  
1 0 Z " µ ° » k £ A - I P B S Ô 0 . 0 1 m o l / L £ p H = 7 . 0 - 7 . 2 0 Ê . é m ¶ Å £ ¼ ¹ ÷ n Ð o Ì  
2 0 . ° » p q V k £ ¼ î r 2 A s Ä î t u v ç Ä ä å Á ( w x I S 0 0 7 E ⁻ y z { Ū | Ö î } ½ ¾ ´ ~ •  
€ æ e f g î ä å Á ) î • , L ö Ê Ô < V î ° » f „ ... t Ø Ì Ô L µ Ý ‡ ^ = 1 : 2 0 - 1 : 5 0 £ % ... — 1 m L ç Ä ä  
å Á Ê Š r 2 0 - 5 0 m g ° » ° Ì Ø  
3 0 . < \* î € • Á Ž H • • ' ' " " . Ì  
4 0 . h í ü î ¼ ¹ Á 1 0 , 0 0 0 à g ' 5 â Y £ • — — £ Ä . [ 9 " ¥ „ ... Å 2 ¥ - 2 0 0 C ⁻ % Ì  
½ ¾ ç Ä Å — A â ã t = ™ ÷ £ ½ ¾ è š " / ~ i ' ' ' —  
1 0 > œ ½ ¾ ⁻ • " I P B S ž ž . é £ X + " Ý | Ö ; £ ¥ 1 , 0 0 0 à g ' 5 â Y + ) R Ì Ô € ¢ ½ ¾ 9 £  
H ' æ ¥ ) R Ø Ì  
2 0 . ) R \* î ½ ¾ " I P B S é 3 ? @  
3 0 . ½ ¾ " u v ç Ä ä å Á o € " | 7 K 1 0 7 C ½ ¾ / S " £ ... © è „ £ ½ ¾ 9 / ° « • • ⁻ ' ' " , Á " . Ì  
4 0 . Ū ° ¥ 2 - 8 0 C 1 , 5 0 0 à g ' 1 0 â Y £ • — — £ Ä . [ 9 " ¥ „ ... Å 2 ¥ - 2 0 0 C ⁻ % Ì  
½ ¾ Ä Å Ä . Å Æ Ç • — Ū ° — & 1 , 0 0 0 à g ' 2 0 â Y £ Z Ä . [ 9 „ ... £ Å . Ä . 2 ¥ - 2 0 0 C Å - 8 0 0 C % £  
\ ] ^ \_ ` a Ì  
' ( —  
1. / Ä Ū ° è | % £ 400 % V ¥ 1 - £ - 2000 € • H 1 C D E - 8000 € • H 2 C D Ì  
2. Ū ° ® ⁻ , ¶ j ° ± ² + „ ... ³ © £ Ž t , ¶ Ū ° æ ´ ° « t µ „ ... Ì  
3. Ū ° ™ " ÷ ⁻ ä ¶ . " U 6 £ æ ⁻ Š ù ™ ™ a Ì  
4. „ ¥ ¹ µ „ ... Ñ z £ ° » ¼ ½ ™ " ¶ . ¾ æ O ¶ ¹ c K ° a « „ ... Ì

[ Lumi nex200 â ã ó ]

- 1. â ã Ý ‡ — 50 u L @
- 2. < € f g — % á Mag P l e x ;
- 3. ç % á µ — 50 • / Å ;
- 4. M F I Á — M e d i a n .

[ t ‡ Ū í ]

1. ™ " ÷ . î t ‡ ý Ū ° ä ¶ . " U 6 Ô 1 8 - 2 5 0 C Ø £ ... © • t ‡ ^ A « Ä I J Í æ Ä ™ " £ & • Z ® °  
? t = è î Ū 8 ý t ‡ £ ú . 3 1 î Ū 8 ð t ‡ ! Ä ´ 8 Å % Ì

2. ÜÜÝ(ÆÝ)—Ç" ÜÜÝŠr ÜÜÝÞBÁ0.5mLEËü+U6É2' Ê10âYÆeI žžËÌ Ô\]Í  
 Î ØEÆè7K15.0ng/mLÌ Üí 7CPBÜÜÝî EP EÇCEP ÊŠr 300İ Lî ÜÜÝÞBÁE...Ð \$y  
 ?Ñ^ ÞBq15.0ng/mL, 3.75ng/mL, 0.94ng/mL, 0.23ng/mL, 0.06ng/mL, 0.01ng/mL, 0.0ng/mLÜÜÝÞ  
 BÁ(0ng/mL)æ¥cKÖÖÒÌ K%Ö<=³ © ŠEÇ? <=&™" uî ÜÜÝ, ÁÌ

item	1	2	3	4	5	6	7	Tube
GNLY	15.0	3.75	0.94	0.23	0.06	0.01	0	ng/mL

3. „ ..., ÁAÖ „ ..., ÁB—Detection A ðDetection BA™" ÷&" ÓÖÖ~ ÅÖx ' ' ' E/™ØÙA  
 œÅ" Êî Áÿ- †\* ÜÌ | " ÷âÛ/ „ ...ÞBÁÁB 1:100ÞB(...-10İ L „ ..., ÁA/990İ L „ ...ÞB  
 ÁA)EÜâÝ¼EÞB÷Þz - nBàüî Ç? <= ëî ¿µáh(100İ L/Ö)E<âáhi - áh0.1-0.  
 2mLÌ

4. èéêÁ—580mL Å • Šr 20mLéêÁÖ30àØÞB" 600mL" ācÁè7Ì  
 ' (—

1. ÜÜÝî ÞBæÃæ¥AÓÊª «Ì
2. ÜÜÝ&¥| " ÷15âYÍ áhÌ • ÜÜÝäÃ™" «?Ì
3. ÜÜÝ „ ..., ÁAācÁ „ ..., ÁBācÁ&™" È-î ÞBÁáhEÞBÁæÃÿ" Ì " Áāžžæç  
 ÜâÝ¼E\]ÍÌÌK%Ö<=³ ©î ÜNŠ&™" <µ ÉúþÜ<µ Áöì &yz ëî µèNá  
 hE, µæ „™" <µáhî i ' Ö... Z „ ..., ÁAI E«?æ „ V¥10İ LØE/\] éqè7êèÌ
4. &ì o\_™" í ŽÞBHî ÜÜÝ „ ..., ÁAācÁý „ ..., ÁBācÁÌ
5. ééÁÖ30xØÊ... ³î ā®E&n6í " U6EžžÝ¼E" \*³î ET, Åðª «áhÌ
6. ††^Êñâ††K ÁEðòèá2qācÁ+™" EAá2HóÊ9ĀŽKöö LµèÁ L÷øE  
 /ð<=Ê " ùúüö7ëÉéq<=³ ©æÜNEü" ETýèì &™" ² á2Ì

[ Ü° ' ' ]

1. ° þÿä ††^° Éæ Ž™" • ††^ éqî ° ù É&™"™" ÷Üâ \* ° î  
 9Ā™" µE- Ü î ° Ì
2. <=÷-n- ... ° Ê ...-è7Ì è7æAÜÜ î ÍI E" ó N'Æ ' <=î² ÝÞ  
 BÑÑÌ ...© ÝÊ ...-è7H ÅH E& ° ù" î ÞBĀè Ì ° ÞBë" PBSÌ
3. „ ° æ ĒAš> œ °™ÊÉôõª «- <=è=ÒÆ ŠÉú' ( ° Ì
- 4.™" j ¿ĀĀhí î ° »¼¹ Ā½¾ØZĀ9Āj ¥ j -Lî r <=³ ©! èÌ
5. ° K½¾ĀĀĀ· EŽK• f °Æ" Žf# É...-½¾\$%, ½¾Ñµ, Q I J &E /9Ā A  
 „ ...æ®î ' (Ì
6. ) X| ÖĀo° | ÖE \*+, ð-, o° | ÖE9ĀŽKS° GÝ™" î „ ...³ Ÿð. /³ ŸæOá  
 É¾æx „ ...®Ì
7. ôð™" uv ° É% I JH19Āj Ž| Ö2ĀĀ3Š¾ <=³ ©! èÌ

[ 4c56 ]

1. . <=Óî ÇÒÍ Šr 200ulâääåÁ" /- 7E 8+A ÜÓ öÄU69 10âYE™+ÖÆÒÍ  
 ÁÿE[9" ¥Š 4cÌ
2. Š -āÜî ÜÜÒ „ ... ÝÒ „ ÖÖÒÌ î ÜÜÒ7ÒEY?Šr 100İ Læeè7î ÜÜÝÖ: ††Üí 2  
 ØÌ ÖÖÒŠ100İ LÜÜÝÞBÁÖ: ††Üíª ; 5² +« ØE1ÒŠ ... ÝÖĀÞB+î ÝØ100İ  
 LEÇÒŠ10ul%áÉ ÜÓŠÄÜÜE370C ÜÓ ö6í 1.5VI É Ì <=î 2K800rpmÉ >2-4mm  
 É?@%á-2Ì

- 3. Ä% E2âY+• ÁÿE% %Aî \$%~ ÔÆEα" éèl
- 4. ÇÒŠ „ ..., ÁAãcÁ100İ LÔ| " ÷áhØE ÛÓÛÚE37OC ÛÓ ö6i 1VI E Ì <=i 2 K800rpmE >2-4mmE?@%á- 2Ì
- 5. Ä% E2âY+• ÁÿEÇÒ" 200İ Lİ éèÁéèEBİ 1-2âYE• Òİ Áÿİ o\_éÓ3? Ì²+«?éè+E ZÁC®31İ éèäãÁE. ÛÓCDA EÄE. F AÖİ İ ÁÿTñ Æ Ì†Hôf9i Ì% éÓGHEqÌ
- 6. m% EÇÒŠ „ ..., ÁBãcÁÔ| " ÷áhØ100İ LE ÛÓÛÚE37OC ÛÓ ö630âYE Ì <=i 2K800rpmE >2-4mmE?@%á- 2Ì
- 7. Ä% E2âY+• ÁÿEÇÒ" 200İ Lİ éèÁéèEBİ 1-2âYE• Òİ Áÿİ éÓ3?Ei ' e565Ì
- 8. m% EÇÒŠÇÁ150İ LE 9 2âYE™< ÆI ÆΦ\$%E[ 9ÄGJ Ñİ ' (—
- 1. †‡Ûİ —Ûİ «?<= ë„ î Û8EÆÇİ 9K< ÒÓÄ: ~ E| E! 5š> œ„ >% E/í ~ ?™" ]
- 2. Š —<=4cÊ&™" «?Šİ LM E\] ÷øÌ Š İ' (α„ Nİ G• E. ÝŠ¥ ÛÓÚñ E, μαOðÒœEžžPİ Ý¼Ì S^~ †‡Šr« EŠ HòÊª «CÒS²+«CÒŠ İ J J Q, μVÔ«RShA10âY/Í ØE...©T¹ E. j æeİ U- 6i VI J EK¾» WX° ±\* ...μÁİ Û NŠðo\_ŠÌ KY...Áİ ÛNŠE¼½İ 2\_Òª «<=Ì
- 3. 6i —K?@ Ý ZE<=I &. ŠÄÈÅÛÛİ ÛÓ2¥7^Í E/\] Áÿ ZEéÓ+^, -ª «~ 54cE[\I] M^ \] ÛÓ' ¥Æ^\$%EeI ~ \_` abc´İ 6i İ J ý 67Ì
- 4. éè—Üâéèdeo„ EAC?éèHòÊEM„ . éèÁETÔÆİ ...©™" İ Ì éÓGE&Af g™" +ð" ¥hi <=HòÊÌ
- 5. ...©<=UÍ 77 ¥60%E¼½™" Š7öø 77 j Ì

[ <=+' ]

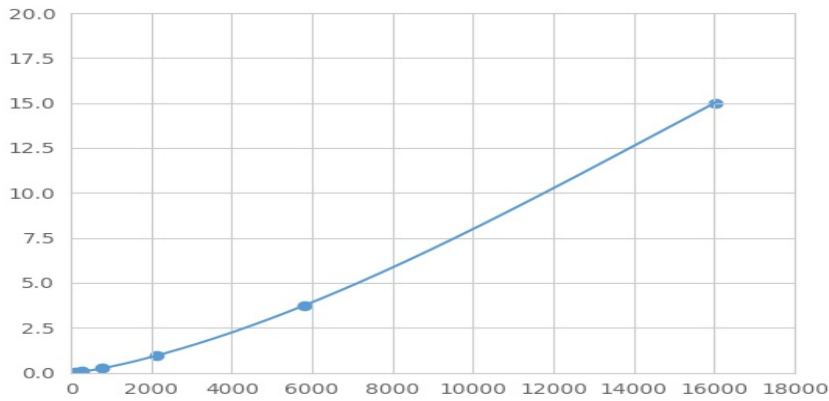
. GNLY³ ÿ x¥%Š< ÆKl EhqmÈnÿEo< ÆÊâÛŠr ÛÛÝÅÛ° EÆÊGNLYSp¥¥mÈnÿ Äİ³ ÿ³ qEX+Šr• -fİ İ GNLY³ ÿEA. ³ qİ • -fİ ³ ÿéö+EŠr PEÛr İ sýfEPExt Z+EÞz MFIÁÔMedian Fluorescence IntensityØİ¹ Vy ÝÊİ GNLYè7I hÈÈÌ " LumineXããó ...´ EBà Ýè7Ì

[ Bâ ]

uÛÛÝð ° MFIÁDmÖÖÒMFIÁ+cÐÔvwÐØE...İ 2\_ÒEx^ ZÆj ÁBàÌ / ÛÛÝİ è7 Kyz ÛÓÅ Ñz ÛØEMFIÁK{ z ÛÓÅ Ñz ÛØE| ®ÛÛ Ó² İ òi ^y} ~i òBàİ R2Á H´ E/R2Á• €• ¥1KÜØİ ¼½™" , fhc „ Áª «ããE...curve expert 1.30EÞz ÝMFIÁE ÛÛ ...®È^-İ è7E†/ÞBÑÑ@Á" ÛÛ-İ è7SMFIÁBà®ÛÛ İ } ~i òi E. Ýİ MFIÁ†ri òi EBà® Ýè7Eð†/ÞBÑÑE[ K Ýİ <ãè7Ì

[ ^gÑz ]

KY%¥BàE, è7Kİ 3μ¾MFIÁKŽ3μE° » | ÐI 4Q" ÛÛÝİ MFIÁcK{ z ÛÓXŠØEÛÛ Ýİ è7Kyz ÛÓÝŠØİ eI KY†=³ ©İ α< ŠEÐÉøžİ O+ÆÑz¾d ÑÁÌ ¼½™" ÑÁó • ÛÛ ÐI ¥<=4c8Áİ æeÖ...4c „ ÁŽ• „ éÓŽ• ý678Á&ØEÛÛ İ MFIÁj ë• Ì øžİ ÛÛ • ž´ E<= ë„ Þzİ İ İ <=ò• ÛÛ Ì



(€•, f)„ ...† ‡ ^ ÛÜ

[ „ ... ]

0.01-15ng/mL.

[ <sup>2</sup> „ ...' ]

† ÁK20CÖÖ ÝÔ[ ÛÜÝÞBÁØ...´ î j ÁŠ; ÑÛÜë - î è 7]

[ „•Š ]

° † ‡ ^ " ¥„ ...GNLYÉŽ „ ...SÆÇÈ" - L" > W• - ^ - Ì

¥- \* Ž• ð ° H~ î ' hÉæ 9ÃÉq ÈÉÁÈ" - L• - ^ - „ ...ÉŽ† ° † ‡ ^ 9ÃS Ž „ ...î ÆÇ- L • - ^ - Ì

[ è | 7 ]

è | 7" Ý...´ Áî 3•™ÑCVK \$Ì CVÖ%Ø = SD/meanà 100

š í è - Zeš? † ‡ ^ „ É „ Á´ Á ° a « ´ µ„ ...ÉÇ> ° pœ...´ 20

?ÉâÛBàæè 7 ° î j ÁðSDÁÌ

š Jë - • Z3Cæeš? î † ‡ ^ âÛ „ É „ Á´ Á ° a « ´ µ...´ ÉÇC °™" e« † ‡ ^ o\_...

´ 8?ÉâÛBàæè 7 ° î j ÁðSDÁÌ

š í è - CV<10%

š Jë - CV<12%

[ P´ Š ]

Ž...´ É† ‡ ^ A ®Í • ! ¼½ 67% Éž Š2 =. V¥5%Ì

KÝV ñŽf † ‡ ^ j ÷ + „ ...Áî ° ±É<=Uí ÇÉ8Áè, µ%A« ÉæÆO<=Uí 67 „ 7

7ð6í 8ÁÌ Æ? e«<=¥Hª « 4c9ÿ| ~ KêèÌ

[ <=ŠÔ ]

1, <= ÷ ÛÜÝ „ † ‡ ð ° Üí @

2, Š ÔÛÜÝÁ ° Ø100İ LEŠ%á É37OC ÛÓ ö" İ 1.5VI @

3, % ÔÆÉŠ „ ..., ÁA100İ LE37OC ÛÓ ö" İ 1VI @

- 4, % éÓ3?@
- 5, Š, ..., ÁB100Í LE37OC Ì " Ì 30aY@
- 6, % éÓ3?@
- 7, ŠÇÁ150Í LE 9 2aY+J ÑÌ

[ Š> ]

- 1, ¥¯ 8Åð© Ž• j<sup>a</sup> xÃ žw«øžî +<sup>-a</sup> «TI î - ´SâãÉ° GÝ9Ã A«  
´î LµŽ• ®¯ Ì
- 2, ° î <=³ ©S††î Š, <= î ÈÉ4c/ð<=ΦE| pÈÉE&• Üí Ü î Û° í > Ì
- 3, æeš?î e«GÝ9Ãj | ±ëÛE...—, ...' , ²³ 7E&yz††î Š> œ<sup>a</sup> « <=4cÉ´µ¶  
• -š> œ• c´ Ì
- 4, ° ††î á· †† á· ™" EæÃÝ" Æ, hé«î GÝÌ ä \_` ab° ††î <=š> ¹j < \* ²  
î „ ...³ ©Ì
- 5, A ð6î HóÊ\ ] . ††° » A¼½ÊÌ ††" È È¾/?@ Zý< • -÷øEŽK| Ö À  
î Æ" . ...ÁæÜÑÌ
- 6, ¿ Àî ÁÓÓÒÈ9Ãj | ± -LE†Khe¯ ÆEæj <=³ ©éq[ \° ±Ì ÛÓA™"  
I K tÃÄZ®E&ì ø÷Z®Ì
- 7, ¥4c æfg, 4cÅêÁýê• " JÑóðÆ&M 9Ã ýê³ ©î G• Ì <=÷&Ç½ÈJ š>  
œúÉ†óöÌ
- 8, A ° hí /ð4cî ÇCHôÊî 3j M9Ã æeî <=³ ©E /KYø <=³ ©î 9o\_ŠE<  
=î Ç«54cMë„ \_` ShÌ
- 9, ††î A®Ê÷ ŽH\_` L, EE ¥±Ì 8Åðu<=U8Åë• E9Ãj éq<=³ ©S®Ê³ ©æ«  
Åæeš?††î šJëí 'î ' (Ì
- 10, ° ††î SÆ, ÊÍ ef††î Åæei ' „ ...e«{î -î GÝú ^ E /æí m„ ...³ ©æ« î  
' (Ì
- 11, " ¥hí ††î Ê³Ýî ] Ð+ÆeKo° | ÖEÈ ¥í o° | Ö • Zî ÑÃ, kÒ™Ó, õj i i &  
u æeE /° » ' ' %Ö• ††î 9" ¥Æ, þÿo° | Öî „ ...EÆe° » fæðö™" ††î „ ...o  
° | ÖÌ
- 12, &- Ó ÝÊ ...-î è7EÁ Ì B- <=N´ Ý„ ...è7Ì Ö î ' ' 9/?@ ° Ê „ -Ëµ•  
®††î „ ... Ì
- 13, • ††î 9Ãæ" " ¥« <=° ŠæN´î Ö<= Ýî „ ...E%...E, Žxm<=&Ì
- 14, ° 4cš> e " " ¥48T††î Ì
- 15, • ††î • žj Φ™" E... Æ" ¥| Š" ©Å[ \Æ, " ØE° þÿ. æ Ž†G• î ÛÜ EÜæÜ  
Ý[ \´ Þ [Ì

[ ÛÜÀß ]

ÛÜ	9Ã+Ž	Ààí á
ÛÜ ë	ÛÜÝÜí æhN	<sup>a</sup> « hNî ÛÜÝâ 7Þß
	ZðéèæÜâ	Üâî Zðéè
	ÁæèN	„ ...ýph Áö

è   7	%á é ê ã Ü â	! š > œ „ > Ü â 9 é ê ý B Ī
	Ý ¼ ã Ü â ý Z t † ã	Ü â Ý ¼ ý Z t †
	o_š " , Ī ö ý Û Ú	™ " Š ö „ ä ä u ĩ „ ™ " u ĩ Ī ö ý Û Ú
	Š ã è N	„ ... ý ph Ä ö
MF I Ä	Ç Ò Š ĩ t † μ ã è N	ph Ä ö £ è N Š r t †
	6 ĩ   J ã h N	% Ò Ü ĩ 6 ĩ   J
	6 ĩ 6 7 ã h N	t † „ j . " U 6 ú % Ò Ü N ĩ 6 ĩ 6 7
	PE Û r – Å	ã ä t †
	PE Û r – Þ ß Ñ Ñ ã	! 5 š > œ < = 4 c
	• ® J Ñ ĩ J J Ñ	A š > œ ¼ ½ ĩ J Ñ ĩ J Ī J Ñ
° Ä	ã h N ĩ ° ĩ ĩ	h N ° £ ™ " u v ° a « < =
	ã h N ĩ ° ) R ý ' ' ĩ '	Q Z h N ĩ ° ) R ý ' ' ĩ '
	... – L A ° Ê Ë μ	™ " u v ° £ o _ < =