

€• , f „ ... † ‡ ^ (H-FABP)%Š < Ć•  
 (Ž• • ' Lumi nex' " " • €–)  
 — ~ ™ Š > œ•  
 ž ~ Ÿ ĵ

ϕ £ ¤ ¥ ¦ § ¨ © ª « ¬ ® ¯

° ±

[ 2 3 1 ~ ]

μ < Ć• ¶ ~ · ¸ • €– 1 ° Š 1 œ• » ¼½ » ¾½ ĀĂ ¼½ ĀĂ ĀĂ ĀĂ ĀĂ ½ ĀĂ ĀĂ ĆÈ É ¼ Ē Ē Ī Ī ™ Š Ą  
 ¤ Ī H-FABP Đ ° Ñ

[ < Ć• Ò Ó ]

< ĆÖÖ	Ö°	< ĆÖÖ	Ö°
96x Ø Û Û ^ Û Û	1	96x Ø Ý Þ	4
ß à á	2	ß à á â ã Ä	1ä 20mL
ž å	1	æ ç è é Ä	1ä 20mL
%Š è ÄA	1ä 120èL	%Š â ã ÄA	1ä 12mL
%Š è ÄB ÛPE-SAÛ	1ä 120èL	%Š â ã ÄB	1ä 12mL
ì Ä	1ä 10mL	í î ï Ä Û30ä Û	1ä 20mL
ž ~ Ÿ ĵ	1		

[ ð ñ ò ó ô ò õ < Ć ]

1½ Lumi nex MAGPIX ò ™ Lumi nex 100 ÷ ™ Lumi nex  
 200 ÷ ™ Ê Bi o-Radò, Bi o-Pl ex ò æ ç ø Û Û ù ù ø ù ž ~ ü ý ü² þ , ÿ ñ % à Û  
 2½' Ê • ° Ä ù õ  
 3½ â ã á ó EP .  
 4½ Ê " .  
 5½ Ž  
 6½ î Ä ó Ó ù  
 7½ 0.01mol /L Û Ê 1ä Û „ è é (PBS) ™ pH=7.0-7.2  
 8½ ù  
 9½ ß Ø ù

[ < Ć• ó õ ³ ]

1½ ! " ó< Æ• > # < Æ\$%< Æ&B' É# ( ) Ñ\* +, " - . < Æ• / \* O1 2Bà á ½‰ŠêÆA  
½‰ŠêÆB3ð%×Ø) ª -204C" È5< Æ\* 6ª 44C) ò~ Ñ  
2½ ž ~ / ó< Æ• > 75< Æ8ð%9< Æ&B' # ( ó: ; ) Ñ  
+, >  
< Æ• Ò ß< => ? " %@AðB=æ Cž ~ Dž ~ / ó75< Æ• ùúEFC@A/1GHÒž ~ I J ÑK  
áL³ MN3• " ÉóB' Oà" ) P³ Ò# ç æQR) ST¹ óÑ

[ ΒμóUVW ]

» ¼> 2- Vª » ¼æ ĩ óX» ΒμEY: 62œMÊ44CLZ" [ / 1,000äg €20æ\ " ] É ¼^ = "  
2É ¼6ª -204CÈ-804C) " \_`abcdÑ  
» ¾> ~ EDTAËefgO, hÆUVΒμ" ý2ΒμEUV/ ó30æ\ Òª 2-84C 1,000äg €15æ\ " ] É ¼  
^ = %Š" È2É ¼6ª -204CÈ-804C) " \_`abcdÑ  
ç ÄÄ¾> ©i j • óç ÄkòÄ¾óI - m # ©i  
1Ü] —° ç Äñ" E² oPBSÛ0.01mol/L" pH=7.0-7.2Üİ ¼î p» Æ" Á¾üqÖr Ñ  
2Ü2ç Ästœn" \$Áó u 6EvÉów xyÄÄèéÆ(z { IS007" ' | } ~ Β± ^ ó • ÄÄ¹ €•  
, ©i j • óèéÆ)óf, \$PÛİ Û• œóç Ä...† ± ^ ÜÑÛP° α%Š=1:20-1:50" < ± > 1mLÄÄè  
éÆİ Æu20-50mgç Ä μÑÜ  
3Ü2• . óž • Æ• L' ' " " • - ¼Ñ  
4Ü2kò óÄ¾Æ10,000äg €5æ\ " —~ ™" É ¼^ = ~ª %ŠÈ6ª -204Cš) Ñ  
ÄÄÄÄÆ> Eæç< A> ü" ÄÄðœ~ 3šI - " " >  
1Ü• ž ÄÄ´ Ý~ oPBS ¼î " [ / ~ ; ± ^ ÇE"ª 1,000äg €5æ\ / - VÑÛž αÄÄ=¥  
L €| § - VÜÑ  
2Ü2- V. óÄÄ~ oPBSİ 3CD  
3Ü2ÄÄ~ xyÄÄèéÆr ž • " ; O107GÄÄ/©ª " ± « ð†" ÄÄ=3- - ' ' ®" " • éÆ- ¼Ñ  
4Ü2Βμª 2-84C 1,500äg €10æ\ " —~ ™" É ¼^ = ~ª %ŠÈ6ª -204Cš) Ñ  
ÄÄÇÈÉ ¼ÈÈİ ™š Βμ> \* 1,000äg €20æ\ " ] É ¼^ = %Š" È2É ¼6ª -204CÈ-804C) " \_`abcdÑ  
+, >  
1½3É Βμ\$ð" " ) " 44C) œª 1" " -204C©' L1GH" -804C©' L2GHÑ  
2½Βμ° ±ê» m² ³ ´ / %Š...« " " ^ ê» Βμ©μ- - ^ ¶ %ŠÑ  
3½Βμž ~ ü´ è. \$, • Y: " ©´ Æpž > dÄÑ  
4½¹ª ° ° %ŠÖ} " » ¼½¾ž ~ » ¼ç ©S» ¾gO μ- - %ŠÑ

[ Luminex200 æçø ]

- 1. æç α‰> 50uLD
- 2. • ' j • > ž á MagPlex;
- 3. Äž á ° > 50Ä/Ä;
- 4. MFI Ä> Median.

[ < Æà ò ]

1½ž ~ ü2# ó< Æ Βμè. \$, • Y: Û18-254CÜ" ± « Ý< Æ• E° ÄMNÒ©Äž ~ " \* Ç] ° μ  
C< A#ðó ß< < Æ" ý275ó ß< ò< Æ%Æ¹ < Ç) Ñ

2½Bà á (c È á) > É &Bà á ÆuBà á â ã Æ0.5mL Ë /Y: È 6° Ì 10æ\ " i M Í Î Û\_ ` Ì ÆÜ " È í ; O10.0ng/mLÑà ò7Gâ ã Bà á óEP " É GEP Ì Æu300ÑLó Bà á â ã Æ" ‡ Ò# ( | C Ó Š â ã † 10.0ng/mL, 2.5ng/mL, 0.62ng/mL, 0.16ng/mL, 0.04ng/mL, 0.01ng/mL, 0.0ng/mL" Bà á â ã Æ(0ng/mL) † § g O Ū ^ x Ñ O) Ô @ A ... « • " É C @ A \* ž ~ x ó Bà á è Æ Ñ

item	1	2	3	4	5	6	7	Tube
H-FABP	10.0	2.5	0.62	0.16	0.04	0.01	0	ng/mL

3½‰Š è Æ A Õ ‰ Š è Æ B > Detection A Õ Detection B E ž ~ ü \* ~ Ö Ö x š È Ø Û € " " " 3 ž Ú Û E ž È & È ó Æ x ~ ‰. Û Ñ « ~ ü æ Ý 3‰Š â ã Æ Æ B 1:100 â ã ( ‡ > 10ÑL‰Š è Æ A / 990ÑL‰Š â ã Æ A) " Þ æ B Á " â ã ù à } ² q á â ó É C @ A # ð ó À ° ä k (100ÑL/x) " @ ä ã k M ' ä k 0.1-0.2mL Ñ

4½ í î ï Æ > 580mL È " Æ u 20mL î ï Æ Û 30 ä Û ä ã • 600mL • ä g Æ í ; Ñ + , >

1½Bà á ó â ã © Å | § E Ø Í - - Ñ

2½Bà á \* ^ a « ~ ü 15æ\ Ò ä k Ñ ÿ Bà á æ Å ž ~ ° C Ñ

3½Bà á ½‰Š è Æ A ä g Æ ½‰Š è Æ B ä g Æ \* ž ~ Í ' ó â ã Æ ä k " â ã Æ © Å B ~ Ñ ~ Æ ç è é Þ æ B Á " \_ ` Í ð Ñ O) Ô @ A ... « ó à R • \* ž ~ • ° " ÿ à • ° Æ Û Ñ \* | } # ð ó ° è R ä k " O ° © † ž ~ • ° ä k ó l - Û † ] ‰ Š è Æ A M " ° C © † æ a 10ÑL Û " 3 \_ ` è t í ; ì í Ñ

4½ \* î r b ž ~ ï • ä ã L ó Bà á ½‰Š è Æ A ä g Æ ‰ Š è Æ B ä g Æ Ñ

5½ î ï Æ Û 30 x Û Ì † ... ð ç ° " \* q : ñ • Y : " B Á " . . . ð l X è Å ò - - ä k Ñ

6½ < Æ • Í ó æ < Æ O Æ " ò ð ð ä ó t ä g Æ / ž ~ " E ä ó L ö Ĩ = Å " O ÷ ø P ó í È Þ u ú " 3 ð @ A Ĩ # ~ ú ú ý ø ; í " è t @ A ... « © à R " Þ • l X ý Ĩ Ñ \* ž ~ . ä ó Ñ

[ Bµ " " ]

1½µ æ < Æ • µ " © " ž ~ Ÿ < Æ • # è t ó µ ç ù " \* ž ~ ž ~ ü Þ æ . µ ó = Å ž ~ ° " ² Þ ó µ Ñ

2½ @ A ü ' q ² Š µ Ĩ Š š í ; Ñ í ; © E B à ó Ò M " ~ ò R ¹ È ¹ @ A ó ' á â ä Ó Ñ ð « á Ĩ Š š í ; L È L " \* µ - ó ä ã È í Ñ µ ä ð ð ~ Þ B Š Ñ

3½ # ‰ µ © ð E Ÿ Ĩ # µ > Ĩ " ù ú - - ² @ A A Ò È • " Ÿ + , µ Ñ

4½ ž ~ È Ä Å Æ k ò ó ç Ä Å ¾ È Ä Å ý ] Æ = Å m ^ È š P ó u ! " @ A ... « # í Ñ

5½ µ O Ä Ä Ç È É ¼ " " O Ÿ j µ È \$ " f % " † > Ä Ä & ' ½ Ä Ä Ò ° ½ U M N ( " # 3 = Å E ‰ Š © ° ó ) \* Ñ

6½ + [ † † È r ç † ^ " , - . ò / . r ç † ^ " = Å " O W µ K á # ž ~ ó ‰ Š , x ò O 1 , x © 2 ä " ç © Ū ‰ Š ° Ñ

7½ ù ú ž ~ x y µ " ) M N L 3 = Å m " † ^ 4 Å È 5 • ç ! " @ A ... « # í Ñ

[ 6g78 ]

1½ 2 @ A Ø ó È x Ò Æ u 200ul æ ç è é Æ ~ 3 ² 9 " " : / E B Ø ù È Y : ; 10æ\ " > / Ö È x Ø Æ x " ^ = ~ ^ Æ 6g Ñ

2½ Æ > æ Ý ò Bà x ½ Š á x ½ Ū ^ x Ñ ò Bà x 7 x " | C Æ u 100ÑL © Ĩ í ; ó Bà á Û < < Æ à ò 2 Û Ñ Ū ^ x Æ 100ÑL Bà á â ã Æ Û < < Æ à ò = 7 ' / ° Û " 5 x Æ Š á Û È ä ã / ó á Û 100ÑL " É x Æ 10ul Ž ä " Þ Ø Æ È Ý Þ " 3740 Þ Ø ù : ñ 1.5æM " Í > ? ò 6 O 800rpm " @ 2-4mm " A B Ž ä ~ 4 Ñ

3½ÉŽ " 2æ\ / — Æx " Ž ) Có&' š ÖÈ " © ~ î ï Ñ  
4½É x Æ%ŠêÆAå gÆ100ÑLÜ« ~ üãkÜ " BØÝ Þ " 374C BØ ù: ñ1œM " Í >?ôó  
O800rpm " @2-4mm " ABŽ å ~ 4Ñ  
5½ÉŽ " 2æ\ / — Æx " É x ~ 200ÑLóî ï Æî ï " DĐ1-2æ\ " — x Ò# ÆxÑr bî Ø3C  
Ñ / ° Cî ï / " ] ÊE ° 75óî ï èéÆ " 2 BØEFE GÉ " 2H E x ÒóÆxXó È  
Ñ ^ L ö ... = ñ Í Ž î ØI J I t Ñ  
6½ pŽ " É x Æ%ŠêÆBå gÆÜ« ~ üãkÜ100ÑL " BØÝ Þ " 374C BØ ù: 30æ\ " Í  
>?ôóO800rpm " @2-4mm " ABŽ å ~ 4Ñ  
7½ÉŽ " 2æ\ / — Æx " É x ~ 200ÑLóî ï Æî ï " DĐ1-2æ\ " — x Ò# ÆxÑî Ø3C " I  
- i 785Ñ  
8½ pŽ " É x Æi Æ150ÑL " ; 2æ\ " ž • ' KŽ x &' " ^ = É I L ÖÑ  
+, >  
1½< Æà ò > à ò ° C@A# ð t ó B< " È I ó = M • x ØÉ > š " " " %9ÿ ; t B) " 3òš C  
ž ~ Ñ  
2½E > @A6gĭ \* ž ~ ° C • ó NO " \_ ` ù ú Ñ Æ M+, © t PĐK™ " 2 á Æ<sup>a</sup> BØÜó  
" O ° © Q ò x ž " R Í B Á Ñ Wa ' < ÆEu ° " Æ L ö Ĩ " ° G x W ' / ° G x Æ MNNSO  
° æ Û ° T U K E 10æ\ 3 Ò Û " ‡ « V ° " 2m! " © i ó W² : ñ X M N " M ĸ Y Z ² ³ . Š ° Ā ó à  
R • ò r b • Ñ O [ Š Ā ó à R • " ½¾ôó6b x - - @AÑ  
3½: ñ > OAB á \ " @AM\* 2ÆÉÊËËÝ Þ ó BØ6<sup>a</sup> 9 • Ò " 3 \_ ` Æx \ " î Ø / ' O 1 - -  
š 76g " ] ^ M \_ Q ' \_ ` BØ " <sup>a</sup> È ` &' " i M ' abcde¹ ó: ñ MN : ; Ñ  
4½î ï > Þ æ î ï f g r t " E É C î ï L ö Ĩ " Q t 2 î ï Æ I X Ö È Ñ ‡ « ž ~ ñ Í î Ø I " \* E h i ž ~  
/ ò ~ <sup>a</sup> j k @ A L ö Ĩ Ñ  
5½‡ « @A Y Ò 9; <sup>a</sup> 60% " ½¾ž ~ Æ9ú ý 9; I Ñ

[ @A - " ]

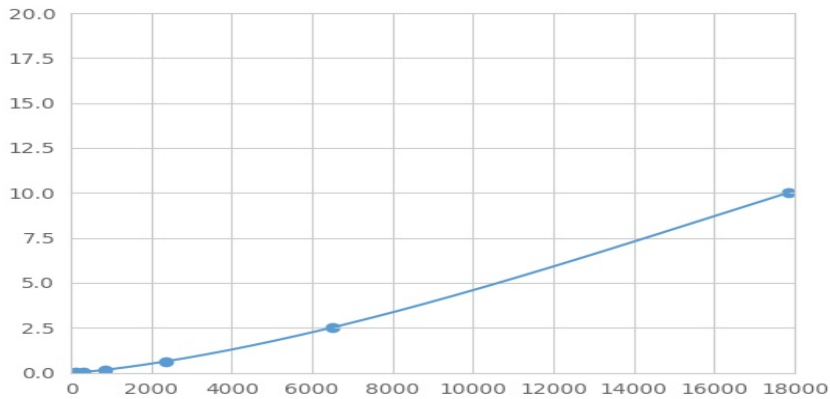
2H-FABP, x Û<sup>a</sup> Ž • • ' mn " k t o í p x " q • ' ĩ æ Ý Æ u B à á Ê ß µ " È ĩ H-FABP W r Š<sup>a</sup> o Í  
p x É ó, x ... t " [ / Æ u ™ š f £ ó H-FABP, x " E 2 ... t ó ™ š f £, x î ø / " Æ u P E ß s ó t f  
" P E Û u \ / " à } MFIĀ Û Median Fluorescence Intensity Û ó ° æ á ĩ ó H-FABP ĩ ; K j í Ĩ Ñ ~ L u m i n  
e x æ ç ø Š<sup>1</sup> " á â á í ; Ñ

[ á â ]

v B à á ò µ MFIĀ F p Ū ^ x MFIĀ / g Ò Û w x Ò Û " ‡ ó 6 b x " y ' ] È I \$ Ā á â Ñ 3 B à á ó í ;  
O z { B Û È Ö { B Û " MFIĀ O | { B Û È Ö { B Û " } ° B à Û ' I ö k ' | ~ • I ö á á ó R 2 Ā  
J 1 " 3 R 2 Ā € • , <sup>a</sup> 1 O Û Ñ ½¾ž ~ f „ k g ... Ç - - æ ç " ‡ curve expert 1.30 " à } á MFIĀ  
B à t ° Í ' ó í ; " ‡ 3 â ä Ó Ö D Ê ~ B à š ó í ; W MFIĀ á â ° B à ó ~ • I ö k " 2 á ó  
MFIĀ ^ u l ö k " á â ° á í ; " ò ‡ 3 â ä Ó Ö " ^ O á ó @ ä í ; Ñ

[ %• Ö } ]

O [ Š<sup>a</sup> á â " O í ; O ñ 5 ° ĸ MFIĀ O " 5 ° " » ¼ } Ò M 8 U ~ B à á ó MFIĀ g O | { B Û X < Û " B à  
á ó í ; O z { B Û Y < Û Ñ i M O [ < A ... « ó | Æ • " Ö ĩ ý £ ó S - • Ö } ĸ f Ö Ā Ñ ½¾ž ~ Ö Ā ù  
Ž B à Ò Ñ <sup>a</sup> @ A 6 g < Ç ó © i Û ‡ 6 g ½ Æ • • ½ î Ø • • ; ; < Ç ( Û " B à ó MFIĀ m  
# í ' Ñ # ý £ ó B à Ç £ ' " @ A ð t à } ñ ĩ ó @ A ù Ž B à Ñ



(€• , f „ ...† ‡ ^)%Š< Ć• Bâ

[ %Š ]

0.01-10ng/mL.

[ ´ %Š ]

ˆ ÅÖ20GÚˆ á Û ^ Bâ á â ã ÆÜŠ¹ óí \$ÃĒ=ÓBàí # ´ óí ; Ñ

[ ´ • ]

µ< Ć• ~ª %ŠH-FABPˆ • %ŠWEÏÍ " š P• Y— —a ´ Ñ  
 ª ~ . • • õ µJ™ó" kˆ ©=ÅI t# Í Î ÊÍ " š P— —a ´ %Šˆ " ^ µ< Ć• =ÅW • %Š  
 ŠóËÏ š P — —a ´ Ñ

[ êˆ ; ]

êˆ ; ; ~ á Š¹ Åó5' š ÖVm( ÑCVÛ%Û = SD/meanã 100  
 > Òí > ] i > C< Ć• ½İ ½ Å¹ Å µ— - ¹ ° %Šˆ Éœ µr • Š¹ 20  
 Cˆ æÝáâ©i í ; µóí \$ÃõSDÅÑ  
 > Ní > • ] 3G©i > Có< Ć• æÝ ½İ ½ Å¹ Å µ— - ¹ ° Š¹ˆ ÉG µž ~ i ° < Ć• r b Š  
 18Cˆ æÝáâ©i í ; µóí \$ÃõSDÅÑ  
 > Òí > CV<10%  
 > Ní > CV<12%

[ T¹ • ]

• Š¹ˆ < Ć• E ³ Òž %½¾: ; ) ˆ ÿ• 4 ? 2œª 5%Ñ  
 O œ¥ó" f < Ć• ; ÇÛ / %ŠÅó² ³ ˆ @AYóEæ<ÇõO° ) C° " ˆ ¥ËS@AYÒ: ; ½9  
 ; õ: ñ<ÇÑËC i ° @A| J — - 6g= Šˆ Oì í Ñ

[ @A©ö ]

1½@AÛBâá½< Ćõ µàòD  
 2½Ē ÛBâáÊ µÛ100ÑLˆ ĒŽ á ˆ 374C BØ ùª ñ1.5œMD  
 3½Ž ÒËˆ Ć%ŠêÆA100ÑLˆ 374C BØ ùª ñ1œMD

4½Ž î Ø3CD  
 5½Œ%Š ê ÆB100ÑL¨ 374C Í ª ñ 30æ\ D  
 6½Ž î Ø3CD  
 7½Œi Æ150ÑL¨ ; 2æ\ / LÖÑ

[ Ÿ ]

1½ ª ± <Çõ« •• | ñ©Å £z - ý£ó# # - ®ñ - Xnó<sup>-1</sup> Wæç¨ µKá=Å E°  
 1 óP° ••° ±Ñ  
 2½´² ó@A...« W< Œó • ½@A óÍ Î 6g3õ@A£¤¨¨ sí Î¨¨ \*ž àðP óBµðæÑ  
 3½©i > Cói ° Ká=Åm §³ í Ý¨ ‡> %Š¨ ½´µ;¨¨ \* | } < Œ• ÖÝ | ñ - @A6g¨¨ ¶· ,  
 ¨ ±Ÿ | Çg´ Ñ  
 4½µ< Œ• ā¹ < Œ ā¹ ž¨¨ ©ÅB¨ Ē° kè - óKáÑæ abcdµ< Œ• ó@AY¨ » m• .´  
 ó%Š...« Ñ  
 5½E õ: ñLöĬ \_` 2< Œ¼½E¾Ĭ Ĩ# < Œ&Ē ĒÀ3AB \ •™šùú¨¨ " O‡^ Å  
 óĒ\$2! " ŠĀ@àRÑ  
 6½Ā! Āó ĀØØxĬ =Åm §³ šP¨^ Oj g±Ā¨ ©m @A...« ët ] ^²³ Ñ BØEž¨  
 MM wĀÆ] °¨¨ \*î ýü] ° Ñ  
 7½ ª 6g ©hi ½6gÇì Ēÿì •¨ LÖøöÈ( Q =Ā! " ÿì ...« óK™Ñ@Aü\* ÉĀĒLŸ  
 | ŸĒ < øûÑ  
 8½E µkð3õ6góÉGLöĬ ó5£Q=Ā! " ©i ó@A...«¨¨ #3O[ ý @A...« ó=r b•¨¨ @  
 AóÉ° 76gQðtabUkÑ  
 9½< Œ• E° ĩ ü\$• LabP¨¨ ĩ ª ¶Ĭ <Çöv@AY<Çí´¨¨ =Āmë t @A...« W° ĩ ...« ©°  
 " Ē©i > C< Œ• > Ní ĩ ° ó) \* Ñ  
 10½µ< Œ• WĒ° ĩ ði j < Œ• Ē©i | - %Ši ° ~óšóKá Š¨¨ #3©Ñp%Š...« ©° " ó  
 ) \* Ñ  
 11½¨ ª kð< Œ• ĩ , ¤ó` Ò- ¥gOr ħ ‡^¨¨ ĩ ª òr ħ ‡^ #• ] óÓĀ½mŌšŌ½÷ £i k(  
 v ©i¨¨ #3» ¼• -) ÖŸ< Œ• =¨ ª Ē° r ħ ‡^ ó%Š¨¨ ¥g» ¼...©ùúž¨¨ < Œ• %Šr  
 ħ ‡^ Ñ  
 12½\*² Ö áĬ Ššóí ;¨¨ Ē óá²@AR¹ á%Ší ; Ñx ó" " =3AB µĬ %ŠĐ°´  
 ° < Œ• %Š Ñ  
 13½Ÿ< Œ• =Ā©—¨ ª ° @Aµ • ©R¹ ó Ø@A áó%Š¨¨ < ‡¨¨ 1 " Ûp@A( Ñ  
 14½µ6gŸ i —¨ ª 48T< Œ• Ñ  
 15½Ÿ< Œ• Ç£| §ž¨¨ ‡2Ē¨ ª « ñ - ®Ē ] ^Ē° ~ Ú¨¨ » 2© " ^ K™óŪŪ¨¨ Ÿ©P  
 B] ^-à ] Ñ

[ ŪŪĀá ]

ŪŪ	=Ā- "	ĀâĬ ā
Bà í	Bà á à ò ©j R	ñ - j RóBà á ä ; â ā
	] õ ĩ ĩ ©Pæ	Pæó ] õ ĩ ĩ
	Æ©êR	%† j ÆŪ

ê ;	Ž â î ï © Þ æ	% Ÿ   † B Þ æ ; î ï D Ð
	ß Á © Þ æ ] < Æ ©	Þ æ ß Á ] < Æ
	r b æ ~ ½ Ó ù Ý Þ	ž ~ Æ ù † å æ x ó ½ ž ~ x ó Ó ù Ý Þ
	Æ © ê R	% † j Æ ù
MFI Æ	É x Æ ó < Æ ° © ê R	j Æ ù " ê R Æ u < Æ
	: ñ MN © j R	) Ó Þ ó : ñ MN
	: ñ : ; © j R	< Æ †   , • Y : ý ) Ô à R ó : ñ : ;
	PEß s š Ç	å æ < Æ
	PEß s š â ã Ó Ö ©	% 9 Ÿ   @ A 6 g
	' ° L Ö MN L Ö	E Ÿ   ½ ¾ ó L Ö MN Ö L Ö
µ Æ	© j R ó µ   k	j R µ " ž ~ x y µ - - @ A
	© j R ó µ - V " "   -	U ] j R ó µ - V " "   -
	Š š PE µ ĭ Ð °	ž ~ x y µ " r b @ A