

€• , f „ 1(HBa1)...† ‡ ^ %
 (Š< Œ• Lumi nexŽ• • ' ' ")
 " • _ _ ~™
 Š• > œ•

ž Ÿ | € £ š • ¤ ¥ • | § " ©ª !

« ¬ -

[® ¯ ° •]

± ‡ ^ %² • ³ ´ µ ¶ · ¸ ¹ º » ° ¼½¾» ° ¿ ÀÁÂÃ° ¿ ÄÅÆ¹ ÇÈÉÊË—Ä
 Ì HBa1Í ¶ Î

[‡ ^ %í ð]

‡ ^ ÑÒ	Ó¶	‡ ^ ÑÒ	Ó¶
96ÔÕÖ× fØÙ	1	96ÔÕÚÛ	4
ÜÝÞ	2	ÜÝÞßà Ã	1á 20mL
Š â	1	ã ä å æÃ	1á 20mL
...† Ç ÃA	1á 120èL	...† ßà ÃA	1á 12mL
...† Ç ÃBÖPE-SAÛ	1á 120èL	...† ßà ÃB	1á 12mL
é Ã	1á 10mL	ê ë ì ÑÖ30á Û	1á 20mL
š • > œ•	1		

[í î ï ð ñ ò ‡ ^]

- 1° Lumi nex MAGPI Xó¤ Lumi nex 100ó¤ Lumi nex
- 200ó¤ ÇBi o-Radó, Bi o-Pl exóã ä ö Öö ÷ øøš • ùúû@ü,üýþî ...ÿ ÝÛ
- 2° Ž Ç Œ¶ Ãøð
- 3° ßà ÞðEP .
- 4° Ç •
- 5° Š
- 6° è ÃðÐø
- 7° 0.01mol /LÖÇ1á Û å æ (PBS)¤ pH=7.0-7.2
- 8° ø
- 9° ÜÖ ø

[‡ ^ %ö ò ¯]

1° ð ± ^ % ~ ! ± ^ " # ± ^ \$ Ü % Æ ! & ' Î () * ± + , ± ^ %- (. / Ö Ü Ý Þ ° ... † Ç Æ Å
 ° ... † Ç Æ B 1 ò % Ö Ö ' | -202Ç ± È 3 ± ^ (4 | 42Ç ' i • Î
 2° š • - ð ± ^ % ~ 53 ± ^ 6 í # 7 ± ^ \$ Ü % ! & ð 8 9 ' Î
) * ~
 ± ^ % ï Ü : ; < = ± # > ? í @ ; ã A š • B š • - ð 53 ± ^ % ö ÷ CDA > ? - 1 E F Í š • G H Í I
 P J - K L 1 % • Æ ð Ü % M Ý ± ' N - Ì ! ¼ ã O P ' Q R µ ð Î

[Ü ± ð S T U ' _]

€ ¹ ~ O + T ; € ¹ ã Ì ð V € Ü ± C W 8 4 2 · K Ç 4 2 C J X ± Y - 1,000 á g ' 20 ã Z ± [Æ ¹ \ ; ±
 O Æ ¹ 4 | -202Ç Ç -802Ç ' ±] ^ _ ` a b Î
 € » ~ • E D T A Ç c d e M ' f ^ S T Ü ± ± ü O Ü ± C S T - ð 30 ã Z Í | 2-82Ç 1,000 á g ' 15 ã Z ± [Æ ¹
 \ ; ... † ± Ç O Æ ¹ 4 | -202Ç Ç -802Ç ' ±] ^ _ ` a b Î
 ¿ Ä Å Ä Ã ~ C ä ä ± ? g ù ± ¿ Ä í h • 1 i j " k l ~
 1 Ü m n ¿ Ä ° o • p P B S q q ¹ ë ± Y - • r , f s t ± | 1,000 á g ' 5 ã Z - + T Î Ö u v ¿ Ä ; w
 J ' x y + T Ü Î
 2 Ü O + T , ð ¿ Ä • p P B S è 3 A B
 3 Ü O ¿ Ä • z { Ä Ä ä æ Ä | u } ~ 9 M 107 E ¿ Ä / • € ± • , í f ± ¿ Ä ; 1 „ ... † ± ^ k l } Ç Æ Å % ¹ Î
 4 Ü O Ü ± | 2-82Ç 1,500 á g ' 10 ã Z ± š < Æ ± Æ ¹ \ ; • | ... † Ç 4 | -202Ç i ' Î
 ¿ Ä Ä Ä Æ ¹ Ç È É — — Ü ± ~ (1,000 á g ' 20 ã Z ± [Æ ¹ \ ; ... † ± Ç O Æ ¹ 4 | -202Ç Ç -802Ç ' ±
] ^ _ ` a b Î
) * ~
 1° 1 Æ Ü ± " í ~ ' ± 42Ç ' • | 1 • ± -202Ç ¥ † J 1 E F ± -802Ç ¥ † J 2 E F Î
 2° Ü ± Ž • Ç € • ' ' " - ... † " , ± • • Ç € Ü ± ¥ — „ ... • — ... † Î
 3° Ü ± š • ù ° ä ~ " ™ } W 8 ± ¥ ° š ù š g b Ä Î
 4° > | æ ¶ | ... † Ó • ± ž Ý | š • € ¹ Ç ¥ Q € » e M ± „ † Î

[Lumi nex200 ã ä ö]

- ã ä £ ~ 50 u L B
- Æ • ± ¥ ~ Š â Mag P l e x ;
- | Š â ¶ ~ 50 S / ' ' ;
- M F I © ~ M e d i a n .

[± ^ Ý i]

1° š • ù O ! ð ± ^ ý Ü ± ä ~ " ™ } W 8 Ö 18-252Ç Ü ± • , o ± ^ % C - a K L Í ¥ « š • ± (ž [Ž ±
 A ± ? ! í ð Ü : ý ± ^ ± ü O 53 ð Ü : ð ± ^ # - µ : - ' Î
 2° Ü Ý Þ (a @ Þ) ~ - \$ Ü Ý Þ š ° Ü Ý Þ B à Æ 0.5mL ± ± Þ - W 8 ² 4 æ ³ 10 ã Z ± ' K q q µ ¶ Ö] ^ .
 , Ü ± È é 9 M 100.0ng/mL Í Ý i 7 E B à Ü Ý Þ ð E P ± - E E P Í š ° 300¹ L ð Ü Ý Þ B à Æ ± • ° ! & »
 A ¼ ½ B à ¾ 100.0ng/mL, 25.0ng/mL, 6.25ng/mL, 1.56ng/mL, 0.39ng/mL, 0.1ng/mL, 0.02ng/mL ± Ü Ý Þ B
 à Æ (0ng/mL) x y e M x f Ô Î M ' ¿ > ? " , < ± - A > ? (š • z ð Ü Ý Þ Ç Æ Î

item	1	2	3	4	5	6	7	Tube
HBa1	100.0	25.0	6.25	1.56	0.39	0.1	0	ng/mL

3° ...† ç ÃÀ ò ...† ç ÃB̄ Detection A ò Detection BCš • ù (• ÀÁÂi ÇÃÄ ' k l x 1 š ÅÆC
n Ç\$± ðÃ < £, ÇÍ § • ù ã È 1...† Bà ÃAÇB 1:100Bà (• ~ 10¹ L...† ç ÃA/990¹ L...† Bà
ÃA) ð É ã È ¾ ð Bà ù È • ® Ì Í Î Þ ð - A > ? ! í ð | ¶ Í Ð (100¹ L/Ö) ð > Ñ Ì Ð K ° Í Ð 0.1-0.
2mLÍ

4° è è ì Ã ~ 580mL Ç • š ° 20mL è ì Ã Ö 30 á Ù Bà } 600mL } Ò e Ã è 9 Í
) * ~

1° ÜÝ Þ ð Bà ¥ « x y C Ò Ì „ ...Í

2° ÜÝ Þ (| § • ù 15 ã Z Í Í Ð Í o ÜÝ Þ Ó « š • - A Í

3° ÜÝ Þ ° ...† ç ÃA Ò e Ã ° ...† ç ÃB Ò e Ã (š • È ° ð Bà Ã Í Ð ð Bà Ã ¥ « È • Í • Ã Ö q q Ö Ö
É ã È ¾ ð] ^ • ù Í M' ¿ > ? " , ð Ý Þ < (š • Ç ¶ ð ð ù Ý Ç ¶ ð ð Ì (» • ! í ð ¶ x P Í
Ð ð . ¶ ¶ f š • Ç ¶ ð Í Ð ð j " Ö • [...† ç Ã A K ð - A ¥ f • | 10¹ L Ù ð 1] ^ Ø ¾ è 9 Ù Ù Í

4° (Ù | ` š • ÜÝ Bà J ð ÜÝ Þ ° ...† ç ÃA Ò e Ã ÿ ...† ç ÃB Ò e Ã Í

5° è ì Ã Ö 30 x Ù Í • " Þ ä Ž ð (Ì 8 B } W 8 ð q q È ¾ ð } , " Þ G V ç Ã à „ ...Í Ð Í

6° † ^ % Ì á á † ^ M Ã ð á á í Í 4 ¾ Ò e Ã - š • ð C Í 4 J ä Ì ; « • M å æ N ¶ Ù Ç N ç è ð
1 ò > ? ! ! • é è è æ 9 Ù ð Ø ¾ > ? " , ¥ Ý Þ ð Ì } G V í Ù Í (š • ³ Í 4 Í

[Ü±kl]

1° ± í ì Ó ð † ^ % ± ñ ò ó ð ¥ ð • š • o † ^ % ! Ø ¾ ð ± s é ò ó ð (š • ö š • ù É ã ö ö , ± ð
; « š • ¶ ð ® ÷ É ø ð ± Í

2° > ? ù ° Ì ® † ± Ì ù † - è 9 Í ú è 9 ¥ C Ü Ý ù ü ð ý Þ Í K ð • ä ÿ P µ È µ > ? ð " Þ B
à ¼ Ó Í • , Þ Ì ù † - è 9 J Ç J ð (ð ± ý " ú ð Bà Ç è Í ± Bà í • P B S Í

3° ! ... ± ¥ Í C > æ • ! ± g Ì ð ö ÷ „ ...® > ? ? ¿ È < ð ù) * ÷ ± Í

4° š • t Ã Ã Ã Ð ð ð ¼ ½ ¾ » Ç ¿ À ú [Ã ; « • | t - N ð ° > ? " , Ú Í

5° ± M ¿ Ã Ã Ã È ¹ ð • M o ð ± ® • d ð • ~ ¿ À ° ¿ À Ó ¶ ° S K L ð ! 1 ; « C
...† ¥ Ž ð Í

6° Y , f Ç | ¼ , f ð ò | ¼ , f ð ; « • M U ± I Þ ! š • ð ...† ´ ò ´ ¥ Í
ð Ç ¥ Ø ...† Ž Í

7° ö ÷ š • z { ± ð ' K L J ! ; « • • , f " Ã Ç # < Ç > ? " , Ú Í

[\$e%&]

1° O > ? Ö ð - Ö Í š ° 200ul ã ä å æ Ã • 1 ® ' ð (- C Ü Ö ø Æ W 8) 10 ã Z ð g - Á ® Ö Í
Ã ð \ ; • | š \$ e Í

2° š ~ ã È ñ Ü Ý Ó ° ù † Þ Ó ° x f Ó Í ñ Ü Ý Ó 7 Ó ð » A š ° 100¹ L ¥ ´ è 9 ð Ü Ý Þ Ö * † ^ Ý í 2
Ù Í x f Ó š 100¹ L Ü Ý Þ Bà Ã Ö * † ^ Ý í « + % " - ñ Ù ð 3 Ó š ù † Þ Ö Ç Bà - ð Þ Ù 100¹
L ð - Ó š 10ul Š á ð Ü Ö š Æ Ú Ù ð 3720 Ü Ö ø 8 B 1 • K ð ¶ , - ñ 4 M 800 rpm ð . 2-4mm ð
/ O Š á < " Í

3° Æ Š ð 2 ã Z - Š Ã ð Š ' 1 ð í Á ® ð ¥ • è ì Í

4° - Ó š ...† ç ÃA Ò e Ã 100¹ L Ö § • ù Í Ð Ù ð Ü Ö Ú Ù ð 3720 Ü Ö ø 8 B 1 • K ð ¶ , - ñ 4
M 800 rpm ð . 2-4mm ð / O Š á < " Í

5° Æ Š ð 2 ã Z - Š Ã ð - Ö • 200¹ L ð è ì Ã è ì ð 2 , 1-2 ã Z ð Š Ö Í ! Ã Í | ` è Ö 3 A
Í " - - A è ì - ð [Ç 3 Ž 5 3 ð è ì å æ Ã ð O Ü Ö 3 4 C 5 Æ ð O 6 ÷ C Ö Í ð Ã V á ®
Í • J ä 7 ; í ¶ Š è Ö 8 9 G ¾ Í

6° : Š ˘ Ōš...†ç ĀBÒe ĀÖŠ • ùĪ ĐŪ100¹ L˘ ÜŌŪŪ˘372C ÜŌ ø830ã Z˘ ¶
, - ñ4M800rpm˘ , 2-4mm˘ / OŠâ < " Ī

7° ÆŠ ˘2ã Z - Š Ā ˘ Ō • 200¹ Lðèì Āèì ˘2, 1-2ã Z˘Š ŌĪ ! Ā Ī èŌ3A˘j
" ´ %&5Ī

8° : Š ˘ Ōš é Ā150¹ L˘) 2ã Z˘šÆ • ; uv ˘ \ ; Æ8 < ÓĪ
) * ~

1° ‡ ^ ŸĪ ~ ŸĪ -A > ? ! í f ð Ü : ˘ È É ð ; =ÆŌŌÆ < i ˘ ~ ˘ # 7 > œ • f @ ' ˘ 1 Ī i A
š • Ī

2° š ~ > ? \$eĪ (š • -A < ð > ? ˘] ^ ç è Ī š K) * ¥ f @ , Ī - ˘ O P š Ī ÜŌÇá
˘ . ¶ ¥ A ð Ō n ˘ q q B ¶ Ē ¾ Ī U _ ° ‡ ^ š ° - ˘ š J ä Ī « - E Ō U " - - E Ō š K L L C .
¶ . Ō - D E Đ C 10ã Z Ī Ī Ū ˘ • , F œ ˘ O • ¥ ´ ð G ® 8 B H K L ˘ = Ç œ Ī J ´ ´ , † ¶ © ð Ÿ
P < ò | ` < Ī M K † © ð Ÿ P < ˘ Ī ñ 4 ` Ō „ ... > ? Ī

3° 8B ~ M / O P L ˘ > ? K (Ō š Æ ± Ç Ū Ū ð ÜŌ4 | ' % Ī ˘ 1] ^ Ā L ˘ è Ō - ° . / „ ...
i % \$ e ˘ M N K O O °] ^ ÜŌk | ® P ˘ ´ K ° Q R S T U µ ð 8 B K L ý 89 Ī

4° èì ~ Éã èì VW | f ˘ C - A èì J ä Ī ˘ O f O èì Ā G V Ā ® Ī • , š • Ī ¶ è Ō 8 ˘ (C X Y š •
- à • | Z [> ? J ä Ī Ī

5° • , > ? W Ī ' 9 | 60% ˘ Ī š • š ' ø ú ' 9 \ Ī

[> ? Ī]

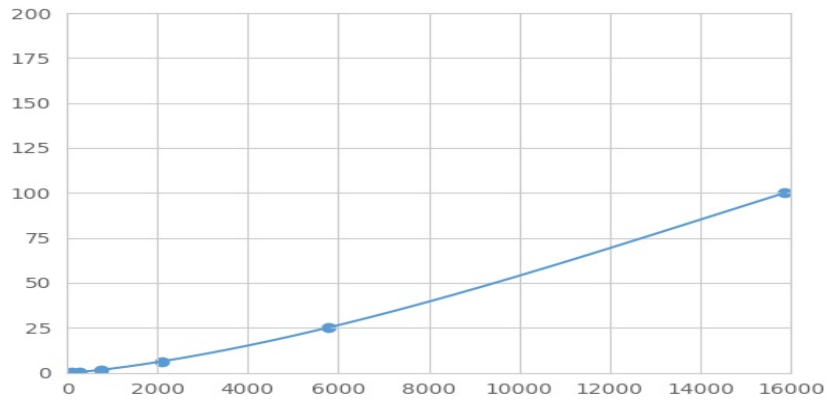
O H B a 1 ´ Ø | Š < Æ •] ^ ˘ Đ ¾ _ Ē ` ˘ a Æ • Ī ã È š ° Ü Ÿ P Ç Ū ± ˘ È Ī H B a 1 U b y | _ Ē `
Æ ð ´ " c ˘ Y - š ° - - dt ð H B a 1 ´ ˘ C O " c ð - - dt ´ è æ - ˘ š ° P E Ū ð ð e ý d ˘ P E Ū
f L - ˘ Ē • M F I © Ō M e d i a n F l u o r e s c e n c e I n t e n s i t y Ū ð œ • ý P Ī ð H B a 1 è 9 ; Z È Ē Ī • L u m i n e x ā ä ö
† µ ˘ Ī Ī P è 9 Ī

[Ī Ī]

g Ü Ÿ P ð ± M F I © 4 : x f Ō M F I © - e ° Ō h i ° Ū ˘ • ñ 4 ` Ō ˘ j ° [È \ " © Ī Ī Ī 1 Ü Ÿ P ð è 9
M k Ī Ü Ō Ç ð Ó Ī Ū Ū ˘ M F I © M m Ī Ü Ō Ç ð Ó Ī Ū Ū ˘ n Ž Ü Ÿ ū ū Ō " j ä [° » o p j ä Ī Ī ð R 2 ©
9 µ ˘ 1 R 2 © q r s | 1 M p Ū Ī Ī ; š • t u ð e ū ū v - „ ... ä ä ˘ • c u r v e e x p e r t 1 . 3 0 ˘ Ē • P M F I © ˘
Ü Ÿ ū ū w Ž È ° ð è 9 ˘ x 1 B à ¼ Ó B Ç • Ü Ÿ - ð è 9 U M F I © Ī Ī Ž Ü Ÿ ū ū ð o p j ä [˘ O P ð
M F I © y ° j ä [˘ Ī Ī Ž P è 9 ˘ à x 1 B à ¼ Ó ˘ \ M P ð > Ñ è 9 Ī

[z ¥ Ó •]

M K { | Ī Ī ˘ . è 9 M Ī # ¶ Ç M F I © M • # ¶ ˘ ž Ÿ n ° K 6 S • Ü Ÿ P ð M F I © e M m Ī Ü Ō X | Ū ˘ Ü Ÿ
P ð è 9 M k Ī Ü Ō Y | Ū Ī ´ K M K ‡ ? " , ð x } < ˘ ° Ī ú Ÿ ð Q ~ Ó • Ç V ð Ó © Ī Ī ; š • ð Ó © ö
• Ü Ÿ ū ū ° Ī Ī | > ? \$ e : - ð ¥ ´ Ō • \$ e ð ° Ā € • ° è Ō € • ý 89 : - Ū ˘ Ü Ÿ ū ū ð M F I © •
! Ū , Ī ! ú Ÿ ð Ü Ÿ ū ū ž Ÿ f ð ˘ > ? ð Ī f È • Ī Ū ð > ? ö • Ü Ÿ ū ū Ī



(€• , f „ 1)...† ‡ ^ %ÜÝúü

[...† ý b]

0.1-100ng/mL.

["...† „]

• ©M20E x f PÖ\ ÜÝ P B à Æ Û † μ δ \ " ©š + ¼ Ü Ý Ú ! δ ° δ ê 9 Î

[„ <]

± ‡ ^ %• | ...† H B a 1 x Ý ...† U È É Ê ...— N † œ l ‡ ^ _ ° Î

| % , € • ò ± 9 Š ð „ Đ x ¥ ; « G ¾ ! Ê Ë Ç È ...— N ‡ ^ _ ° ...† x • • ± ‡ ^ % ; « U Ý ... † ð È É — N ‡ ^ _ ° Î

[x ~ 9]

x ~ 9 • P † μ © ð # , < Ó CV] & Î CV Ö % Û = SD / mean á 100

Æ Ĩ Ú ~ [´ Æ A ‡ ^ % ð ° ĩ ° © μ © ± „ ... μ ¶ ...† x ~ • ± b Ž † μ 20

A x ā È Ĩ Ĩ ¥ ´ ê 9 ± ð \ " © ð SD © Î

Æ L Ú ~ • [3 E ¥ ´ Æ A ð ‡ ^ % ā È ð ° ĩ ° © μ © ± „ ... μ ¶ † μ x ~ E ± š • ´ † ^ % | ` † μ 8 A x ā È Ĩ Ĩ ¥ ´ ê 9 ± ð \ " © ð SD © Î

Æ Ĩ Ú ~ CV < 10%

Æ L Ú ~ CV < 12%

[R μ <]

Ý † μ x ‡ ^ % C ĩ • ý # ĩ 8 9 ' x ' < " - O • ĩ 5 Î

M ' • ĩ á • d ð ‡ ^ % " ù - ...† © ð ' ' x > ? W ð • - : - í . ¶ ' 1 ĩ x — È Q > ? W Ĩ 8 9 ° ' 9 ð 8 B : - Ĩ È A ´ ĩ > ? ~ 9 „ ... \$ e ; ' ™ ™ M Û Ú Î

[> ? š ä]

1° > ? ù Ü Ý P ° ‡ ^ ð ± Ý ĩ B

2° š Ö Ü Ý P Ç ± Û 100¹ L x š Š â x 372 C Ü Ö ø > B 1 · K B

3° Š Á ® x š ...† ç Æ A 100¹ L x 372 C Ü Ö ø > B 1 · K B

- 4° Š ëÖ3AB
- 5° š...t ç ÃB100¹ Lα372C ¶|> ß30ã Z B
- 6° Š ëÖ3AB
- 7° š éÃ150¹ Lα) 2ã Z - <ÓÍ

[> œ]

- 1° | • : - òœ €• \• ¥« ðÿžÿúÿð! ! „ ...V^ð; µUã ä ±I P; « C- µðN¶€• ¢ÉÍ
- 2° " «ð>?" , U±^ ð < ° >? ôðÊÊ\$e1ð>? • - ~¥ÊÊ α(• ÿÝi ÉøðÜ±i • Í
- 3° ¥´ ¢EAð´ -I P; « • ™| ÚÊ α• ~ ...t „ ° §´ 9α(» • † ^ %Í > œ• „ ...>? \$e α @ª « • - > œ• ž e f ò Í
- 4° ±† ^ %Í -† ^ ý Í -š• α¥« Ê• Ê - ÐØÿðI PÍ Ó QRST ±† ^ %ð>? > œ®• ´ , " ð...t" , Í
- 5° C ò8BJ äì] ^O± ^ ° ±C² ³ÌÍ! † ^ \$± ±´ 1/O LÿE-—çè α• M, f Ã ð® O † @¥ÝPÍ
- 6° µ ¶ð • ÖÖÖì ; « • ™| -Nα• MZW• , α¥• ð>?" , Ø¼MN´ ´ Í ÜÖCš• K= ¹ ° » [Ž α(Úúù [Ž Í
- 7° | \$eð¥XY° \$e¼ÚÇí Û• • <Óðä½ O ; « í Û" , ðI -Í >? ù(¾¿¿ <> œ • üÀ±ðøÍ
- 8° C ±Đi 1ð\$eð´ EJ äì ð#tO; « ¥´ ð>?" , α! 1MKú >?" , ð; | ` < α > ?ð´ -%\$eOí fQREĐÍ
- 9° † ^ %CŽÁù" ÝJQRN...αÃ | ² Ã: - òg>?W: - Ú, α; « • Ø¼>?" , UŽÁ" , ¥- Ç¥´ ¢EA± ^ %ELÚÄœð Í
- 10° ±† ^ % UÈ - ÁÃ´ α± ^ %Ç¥´ j " ...t´ -Æð—ðI Pýð½α! 1¥Ç: ...t" , ¥- ð Í
- 11° • | Đi † ^ %ì ´ ð ^ È wWM|¼, f αÃ | i |¼, f! • [ðÉª °] Ê< Ê° á t j [g ¥´ α! 1žÝt" ' ¿ o ± ^ %; • | È - î i |¼, fð...t αwWž Ý7¥ö÷š• † ^ %...t |¼, fÍ
- 12° (@ì Pì ùt—ðè9αÇòñí ®>?Pµ P...tè9Í í ðkI ; 1/O ±ì ù...—í ¶t Ž † ^ %...t ý p Í
- 13° o ± ^ %; « ¥" • | - >? ±ñ < ¥Pµð Í >? Pð...t αí • α > • Ð: >? Í
- 14° ±\$e> œ´ " • | 48T± ^ %Í
- 15° o ± ^ %ž Ý¢Éš• α• OÈ• | §´ ©ª ÇMNÈ - • Ñαžî i O¥ð• • I - ðÒÓòó αÔ¥Ö ÖMN" ×óMÍ

[ÒÓÃØ]

ÒÓ	; « •	ÃÙj Ú
ÜÝúúÚ	ÜÝÞÝi ¥ZP	„ ...ZPðÜÝÞÜ9Bà
	[òèì ¥Éã	Éãð [òèì
	Ã¥×P	...wý Z Ãø

x ~ 9	Š â ë ì ¥ É ã	# > œ • f @ É ã) è ì ý 2 ,
	Ê ¾ ¥ É ã ý [† ^ ¥ ø	É ã Ê ¾ ý [† ^
	` h • ° Ð ø ý Ú Û	š • š ø f Ü Ý z ð ° š • z ð Ð ø ý Ú Û
	š ¥ x P	...w ý Z Æ ø
MFI ©	ˆ Ó š ð † ^ ¶ ¥ x P	Z Æ ø x P š ° † ^
	8 ß K L ¥ Z P	' ¿ É ø ð 8 ß K L
	8 ß 8 9 ¥ Z P	† ^ f \ ™ } W 8 ü ' ¿ Ý P ð 8 ß 8 9
	PE Û d — ¼	Ü Ý † ^
	PE Û d — ß à ¼ Ó ¥ ð	# 7 > œ • > ? \$ e
	† Ž < Ó K L < Ó	C > œ • ; ð < Ó K L Ī < Ó
± ©	¥ Z P ð ± j [Z P ± x š • z { ± „ ... > ?
	¥ Z P ð ± + T ý k l j "	S [Z P ð ± + T ý k l j "
	ù † — N C ± ĩ Í ¶	š • z { ± x ` > ?