

€• , f„ ... (HCl) † ‡ ^ %Š
 (< CE• Ž Lumi nex• f„ • ' ')
 " " • _ _ ~
 ™" Š > œ

• ž Ÿ | €™" £ ¤ ¥ ¦ §¨ ©!

a « ¬

[- ® ¯ "]

° ^ %Š ± " ² ³ Ÿ • ' ' ' µ † ' ~ ¶ · ¸ ¹ º » ¼ ½ ¾ ¿ À Á Â Ã Ä Å Æ Ç È É • – Á Ÿ
 Ê Ë Ì Í Î Ï

[^ %Š Í Î]

^ %Š Í Æ	Ñµ	^ %Š Í Æ	Ñµ
96ÒÓÔÕÖ×Ø	1	96ÒÓÙÚ	4
ÛÜÝ	2	ÛÜÝ Þ ß À	1 à 20mL
< á	1	â ã ä å Ä	1 à 20mL
† ‡ æ Å	1 à 120çL	† ‡ Þ ß À	1 à 12mL
† ‡ æ Á Ò Õ Æ - SA Ø	1 à 120çL	† ‡ Þ ß Á Ò	1 à 12mL
è Á	1 à 10mL	é ê ë Ä Ò 30 à Ø	1 à 20mL
™" Š > œ	1		

[Ì Í Î Ï Ñ Ò Ñ ^ %Š]

1. Lumi nex MAGPIX ò £ Lumi nex 100 ó £ Lumi nex

200 ó £ Á Bi o-Rad ò, Bi o-Pl ex ò ã õ ö ø ò ÷ ™" ø ù ø - ú, û ü ý í † þ ÿ Ü Ø

2. • Å • µ Á ÷ ñ

3. Þ ß Ý ï EP .

4. Å „

5. <

6. è Á ï Î ÷

7. 0.01mol / L Ô Å 1 à Ø ä å (PBS) £ pH=7.0-7.2

8. ÷

9. Û Ó ÷

[^ %Š ï ñ ®]

1. i ^ %Š— ^ %! " ^ % # Ū\$Ä %& Ì ' () £* + ^ %Š, ' - . / ŪÜÝ, † ‡ æÁA
 , † ‡ æÁBOñ%ÒÓ& ¥-201C£Æ2^ %' 3¥41C& î " Ì
2. ™" , i ^ %Š—42^ %5ì " 6^ % # Ū\$ %i 78& Ì
 () —
 ^ %ŠÍ Ū9: ; < £" = > ì ? : â @™" A™" , ì 42^ %ŠööBC@=> , 1DEÍ ™" FGÌ H
 ÝI ®J K OŠ, Äi Ū\$ L Ü£&M®Í ° â NO&PQ´ ì Ì

[Ū° ì RST& _]

1. — EDTAÅ€• UL³ V%RSŪ° £û / Ū° BRS, ì 30â WÍ ¥2-81C 1,000àg ' 15â W£XÄ.
 Y: † ‡ £Ä / Ä. 3¥-201CÄ-801C& £Z [\] ^ _ Ì
 () —
1. OÄŪ° ! ì ` & £41C& a ¥1b£-201C¤cI 1DE£-801C¤cI 2DEÌ
2. Ū° deæŋfghi , † ‡ j k £fI æŋŪ° ¤mnoI p † ‡ Ì
3. Ū° ™" ø¯ äq! rst 7£¤¯ uú™v_ÄÌ
4. w¥xµ† ‡ Ñy£z { | } ™" ŋ· ~ ¤Pŋ¹ UL ° no† ‡ Ì

[Lumi nex200 â ä ô]

1. â ä Ÿ• —50uLA
2. • Ž €• —< á MagPl ex;
3. , < á µ—50f / , ;
4. MFI...—Medi an.

[^ %Ūî]

1. ™" ø / ì ^ %pŪ° äq! rst 7Ô18-251CØ£†k† ^ %ŠB« ^ J KÍ ¤%™" £' • Xd°
 @^ > ì ì Ū9p^ %£û / 42ì Ū9ñ^ %" Š´ 9< & Ì
2. ŪÜÝ (^ÆÝ)—• # ŪÜÝuŽ ŪÜÝPBAÁ0.5mL£• ý , † 7• 3x' 10â WE' J " " " • ÔZ [—
 —Ø£Æé 8L 100.0ng/mLÌ Ūî 7DPBŪÜÝi EP £• DEP ÊuŽ 300~ Li ŪÜÝPBA£†™ %Š
 @> æPß• 100.0ng/mL, 25.0ng/mL, 6.25ng/mL, 1.56ng/mL, 0.39ng/mL, 0.1ng/mL, 0.02ng/mL£ ŪÜÝP
 BAÁ(0ng/mL)ž ŸUL ÖÖÒÌ L& => j k (££• @=>' ™" ; ì ŪÜÝæÁÌ

item	1	2	3	4	5	6	7	Tube
HClI	100.0	25.0	6.25	1.56	0.39	0.1	0	ng/mL

3. † ‡ æÁAñ † ‡ æÁB—Detection A ñDetection BB™" ø' " ££¤¥Á; Š ' " ©£O™a « B
 —Ä#• ì ÁŸ- • + ®Ì | " øâ¯ O† ‡ PBAÁÁB 1:100Pß († —10~ Lt ‡ æÁA/990~ Lt ‡ Pß
 ÁA)£° â ±¼£Pßø² y-³ ´ µýí • @=> ì ì , µŋ· (100~ L/Ø)£=, ŋ· J¯ ŋ· 0.1-0.
 2mLÌ
4. éêëÁ—580mL Ä , uŽ 20mLéëÁÔ30à ØPßs 600mLs¹ UÁé 8Ì
 () —
1. ŪÜÝi Pß ¤%ž ŸBÓÊnoI
2. ŪÜÝ' ¥; " ø15â WÍ ŋ· Ì † ŪÜÝ° %™" « @Ì
3. ŪÜÝ, † ‡ æÁA¹ UÁ, † ‡ æÁB¹ UÁ' ™" È¯ ì PBAŋ· £PBA ¤%±" Ì " Á» " " ¼½
 ° â ±¼£Z [— Ì L& => j k ì ÜO£' ™" • µ £ûÿÜ• µ Á÷ Ì ' šy ì ì µ¾Oŋ
 • £- µ¤ž ™" • µŋ· ì À' Ô† X† ‡ æÁAJ £« @¤ž a ¥10~ LØ£OZ [Á• é 8ÄÄÌ

- 4. ' ÄÅ]™™ÆÇPBIÿÛÜÝ, †±æAA¹UÁp†±æAB¹UÁÌ
- 5. èëÁÔ30xØÉ† j ÈãdÉ'³7Ést7É" " ±¼Es+j ÈFÈæÀËno¶. Ì
- 6. ^%ŠÈÌã^%L ÁÉÍÎÿ¶3•¹UÁ,™™EB¶3ÌÿÈ: %fLÐÑ MµÄÄ MÒÓE Oñ=>É " ÒÕÑ8ÄÉÁ•=>j k x ÜOE x s F È Ø Ä Ì '™™² ¶3Ì

[Ü ° ° °]

- 1. ° ÜÜ° Ü^%Š° ÜÝPÉxÜf™™ †^%Š Ä•ÿ ° BÔÝPÉ'™™ à™™ ø° ááá+ °ÿ : %™™ µÉ-ã° äÿ ° Ì
- 2. =>ø⁻³- † ° Èá†-é8Ì æé8x BÜÜçèì éêÍ JÉ" Î èì O'ÆÍ´=>ÿÿÿ ÝP B>ÑÌ †k ÝÈá†-é8ÌÿÄÌ ðÉ' Ü ° ü" æÿ P B Ä é ñ Ì ° P B Ì " P B Ì
- 3. ò † ° xóÈBš>æ ô ° vÈÉðöno-=>>Æ ÆÉü()ã ° Ì
- 4.™™ öö¿ÄÄ. îÿ° »¼¹Ä½¾üXÁ: %f ÷ ¥øüöö-Mi úŽüü=>j k ý Ä Ì
- 5. ò ° L½¾ÄÄÄ. ÉfL†É ° Æp f • ý É†-½¾ , ½¾Ñµ, R J K É O: % B †±x d ÿ Ì
- 6. øü ÖÄÄ° ÖÉó ñ Ä° ÖE: %f L T ° HÝ™™ ÿ †±³Ýñ ³Ýx ¶ É~x††dÌ
- 7. öö™™ ÿ ° É& J K I : %f f Ö ÄÄ Æ~üü=>j k ý Ä Ì

[U]

- 1. /=>Óÿ•Óÿ uŽ200ulãããáÁ" O- É , B ÜÓ ÷Ät7 10ãWEv, ÉÆÓÿ ÁÝÉY: " ¥u Üÿ
- 2. u -ã⁻ ðÜÜÒ, á† ÝÒ, ÖÖÒÌ ðÜÜÒ7ÒÉš@uŽ100~Lx' é8ÿ ÜÜÝÖ ^%Üÿ2 Øÿ ÖÖÒu100~LÜÜÝP B Ä Ö ^%Üÿª ÿ , « ØE2Òuá† ÝÖÁP B, ÿ ÝØ100~ LE•Òu10ul<áÉ ÜÓuÄÜÜÉ371C ÜÓ ÷7É1.5aJÉ • ð3L800rpmÉ 2-4mm É <á- Ì
- 3. Ä< É2ãW, ! ÁÝÉ< &"ÿ ¥ÉÆÉx" èèÿ
- 4. • Òu†±æAA¹UÁ100~LÖÿ" ø¶. ØE ÜÓÜÜÉ371C ÜÓ ÷7É1aJÉ • ð3 L800rpmÉ 2-4mmÉ <á- Ì
- 5. Ä< É2ãW, ! ÁÝÉ•Ò" 200~Lì èëÁèëÉ#-1-2ãWE! Òÿ ÁÝÿÄ]éÓ3@ Ìÿ, «@èë, É XÁ\$d42ÿ èëãáÁÉ/ ÜÓ\$%B &ÄÉ/'ãBÒÿÿÁÝÈÿ Æ Ìÿÿÿ(:ÿ•<èÓ)*F•ÿ
- 6. +< É•Òu†±æAB¹UÁÖÿ" ø¶. Ø100~LE ÜÓÜÜÉ371C ÜÓ ÷730ãWE • ð3L800rpmÉ 2-4mmÉ <á- Ì
- 7. Ä< É2ãW, ! ÁÝÉ•Ò" 200~Lì èëÁèëÉ#-1-2ãWE! Òÿ ÁÝÿ èÓ3@EÄ ' ' 5ÿ
- 8. +< É•ÒuèÁ150~LE 2ãWE™™•Ž, - . ÉY: Ä) /ÑÌ
() -
- 1. ^%Üÿ -Üÿ «@=> ÿ¿ÿ Ü9ÉÆÇÿ: O•ÖÓÄ; ¥É` É" 6š>æ¿?& ÉOÿ ¥@™™ ÿ
- 2. u -=> UÉ'™™ «@Éÿ12 ÉZ[ÒÓÿ u J()x¿ 3-H•É/Ýu¥ ÜÓ@ÿ É-µx4ñÒ-É" " 5•±¼ÿ T\ ^%uŽ« Éu ÌÿÈª «DÒTÿ, «DÒu JKK6-µaÖ«78•B10ãWÓÿ ØÉ†k9xÉ/füüx'ÿ: -7É; JKEO~> <=gh+†µ...ÿ Ü OÉñÄ]ÉÿL>†...ÿ ÜOÉÉ| } ð3] Òno=>ÿ

3, 7É—L Ÿ ?E=>J' /uÄ• ÅÛÚi ÛÓ3¥ ŠÍ EOZ[ÁŸ ?EéÓ, - - . no
 ¥ UE@AJBN Z[ÛÓ" ¥EC É' J- DEFGH' i 7ÉJKp78i

4, êë—° âêëi JÅž EB• @êëi Ī ÊENž /êëÁFÊEÆi †k™" í • êÓ) É' BKL™"
 , Ê" ¥MN=>I Ī ÊĪ

5, †k=>tí 8ð¥60%E| }™" u ÷ ùi 8 OI

[=> ©]

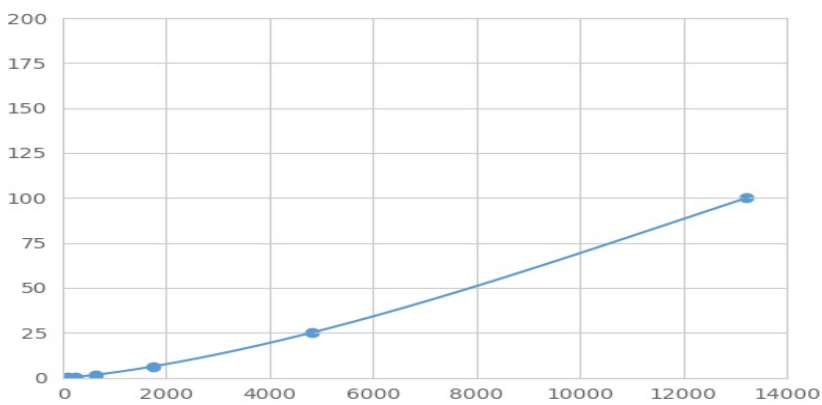
/HCII³ Ÿó×¥< Æ• ŽPQÆ• • RÈSŸET• ŽÊâ- uŽÛÛÝÅÛ° ÉÆÊHCIIITUŸ¥RÈSŸ
 Äi³ Ÿj VE , uŽ• - • õi HCII³ ŸEB/ j Vi • - • õ³ ŸêÑ, ÉuŽPEÛWi Xp• ÉPE×
 Y?, É² yMFI...ÔMedian Fluorescence IntensityØi xap ŸÊi HCIIé8, MÈÉĪ " Lumi nexâ ã ô
 †'É'µ Ÿé8i

['µ]

ZÛÛÝñ ° MFI...%+ÖÖØMFI..., U™Ô[\™ØE†ð3] ÒE] - XÆO! ...'µĪ OÛÛÝi é8
 L^_ÛÔÅÛÑ_ÛØEMFI...L`_ÛÔÅÛÑ_ÛØEadÛÛçèØi Ī ÄĪ N- šbcÄĪ 'µi R2...
 *'ÉOR2...def ¥1LyØĪ | }™" gh• Uçèi < noãã É†curve expert 1.30E² y ŸMFI...É
 ÷ÛÛçèj dÈ- Ī é8EKOPB> ŃAĀ" ÛÛ- Ī é8TMFI... 'µdÛÛçèi bcÄĪ NE/ Ÿi
 MFI...I ŽÄĪ NE'µd Ÿé8EĒKOPB> ŃEYL Ÿi =, é8i

[m• Ńy]

L>n¥'µÉ- é8Li µ~MFI...Lf µÉz{ a™J5R" ÛÛÝi MFI...UL`_ÛÔXoØEÛÛ
 Ýi é8L^_ÛÔYoØĪ ' JL>^ >j ki žpÆE™Éùži P qŃy~I ÛÑ...Ī | }™" ÛÑ...õ
 rÛÛçè™Ī ÷¥=> U9< Ī α' Ô† Uà, Ást, éÓstp789< ØEÛÛçèi MFI...f
 ÄuĪ ùžĪ ÛÛçè• žváÉ=>àĪ ž²yí Æi =>õrÛÛçèĪ



(€•, f„ ...)††^%ŠÛÛçè

[††éê]

0.1-100ng/mL.

[Ī ð††w]

I ...L20DÖÖ ŸÔYÛÛÝPBAØ†'i O! ...u > ÛÛÄ Û- Ī é8i

[í uÆ]

° ^ %Š" ¥†‡HCIIÉÇ†‡TÆÇÈx-My> <z { \ ^ Ì
÷¥| +stñ ° * } ï w. £¤: %F• ÈÉÅÈx-Mz { \ ^ †‡£fI ° ^ %Š : %T Ç†
‡ï ÆÇ-M z { \ ^ Ì

[¾` 8]

¾` 8" Ý†´ ...ï u~ÑCVP%Ì CVÔ%Ø = SD/meanà 100
• Í Æ-X' • @^ %ŠÛð, È, ï ...´ ... ° no´ µ†‡£• € ° U• †´ 20
@£â´´ µ¤' é8 ° ï O! ...ñSD...Ì
• KÃ-, X3D¤' • @ï ^ %Šã´ Ûð, È, ï ...´ ... ° no´ µ†´ £• D ° ™" ' « ^ %ŠÅ] ‡
´ 8@£â´´ µ¤' é8 ° ï O! ...ñSD...Ì
• Í Æ- CV<10%
• KÃ- CV<12%

[Q´ Æ]

Ç†´ £^ %ŠB ®Í fë" | } 78& £, Æ ð /a¥5%Ì
L...a Ì f• Û^ %Š†‡ø, †‡...ï gh£=>tï ^ %9<ì - µ&" « ù£ŠÆP=>tÍ 78,
8ñ7É9<Ì Æ@÷' « =>< * no U: ...Æ• LÃÃÌ

[=> Ž Ĭ]

1, =>øÛÛÝ, ^ %ñ ° Ûî A
2, u ÒÛÛÝÃ ° Ø100~ LEu< á £371C ÛÓ ÷• É1.5aJ A
3, < £Æ£u†‡æÁA100~ LE371C ÛÓ ÷• É1aJ A
4, < èÓ3@A
5, u†‡æÁB100~ LE371C • • É30ãWA
6, < èÓ3@A
7, uèÁ150~ LE 2ãW, / ÑÌ

[š>]

1, ÷¥e 9< ñ• öst O' ¤%Ûž' " ùžï " noÊQi • ´ Tãã£° HÝ: % B«
´ ï Mµst-—Ì
2, ï ~ ï =>j kT^ %ï Æ, =>àï ÈÉ UOñ=>^ %` ™ÈÉ£' fëÛî ° äï Û° î €Ì
3, ¤' • @ï ' « HÝ: %f ÆšÃ´ £†-†‡w, > æ8£' šy^ %ŠÍ š> æno=> U£• žÝ
" -š> æ• Uvál
4, ° ^ %Š¶ ^ %èì ¶ ™" £¤%±" Æj • Á" ï HÝÌ ° DEFG° ^ %Šï =>š> Çf£+i
î ï †‡j kÌ
5, B ñ7ÉÌ Ì ÊZ[/ ^ %¤¥B| §ÊÌ ^ %#• ï • " O ?p• • -ÒÓ£fL Ö Æ
ï Æp/ûü†...¤ÛOÌ
6, © ¤ ï « ÓÓÒÈ: %f Æš -MEI LMJ e-£¤f Û=>j kÁ• @AghÌ ÛÓB™"
J Oó- ®´ Xd£' ÄùøXdÌ

7. ÷ ¥ Uà ¤ KL, U° ÅÅØÅ, " / Ñõİ ± N : %üüØÅj kİ H•İ =>ø' ² ½³ / š> œü´ ^ ô÷İ
8. B ° · î Oñ Uİ · DI İ Êİ ðN: %üüæ´ İ =>j kÉ OL>üİ =>j kİ : Å] (ÉÉ=>İ · « UNİ ¿ DE8· İ
9. ^ %ŠBdµø! ÇI DEM†Éŋ ÷ ¥±· 9< ñZ=>t 9< ĀuÉ: %f Á• =>j kTdmj k ¤ « üÅæ´ · @^ %Š· KĀ, xİ İ
10. ° ^ %Š TÆj µ¹´ € ^ %ŠÅæ´ Ā´ †‡´ « ° İ - İ HŸüÜœÉ Oæ» + †‡j k ¤ « üİ İ
11. " ¥· î ^ %ŠÊ³ Ÿİ [¼ ½J LĀ° ÖÉŋ ÷ ¥İ Ā° Ö , Xİ ¾^ , P¿ ~Ā, ĐōÀN Z æ´ É Oz { y´ & † ^ %Š: " ¥Æj ÙÚĀ° Öİ †‡É½J z { (æōö™" ^ %Š†‡Ā ° Öİ
12. ' - Ā ŸÊâ†-İ é8ÉĀàð´ - =>O´ Ÿ†‡é8İ Ā İ " ©: O ° Êâ†-Ëµc d ^ %Š†‡éêİ
13. † ^ %Š: %æ" " ¥« ù=>° Ü (ÉæO´ İ İ Ā=> Ÿİ †‡ÉĀ†ÉwfĀ+ => İ
14. ° Uš> ' " " ¥48T^ %Šİ
15. † ^ %Š· žj Ç™" É†/Æ" ¥İ Š" ©Ā@AÆj " ÆEz ÙÚ/ æÛfİ H•İ ÇÈŸPÉÉ æÊ Ē@A´ İ P@İ

[ÇÈĀİ]

ÇÈ	: % f	ĀĪ ĀĪ
ÜÜçèĀ	ÜÜŸÜİ ¤ MO	noMOİ ÜÜŸĐ8Pß
	Xñêëæ° â	° âİ Xñêë
	Āæ¾O	tj pÿM Ā÷
¾` 8ð	< áêëæ° â	" š> œ¿ ?° â êëp#—
	±¼æ° âp X ^ %æä	° â±¼p X ^ %
	Ā] Ñ" , İ ÷ pÛÜ	™" u ÷ ¿ ÖÓj İ , ™" j İ İ ÷ pÛÜ
	u æ¾O	tj pÿM Ā÷
MFI...ð	• Òuİ ^ %µ æ¾O	ÿM Ā÷ É¾OuŽ ^ %
	7ÉJK ¤ MO	& ° äİ 7ÉJK
	7É78 ¤ MO	^ %¿ Or st 7û& ÜOİ 7É78
	PEÛW- °	ÒÓ ^ %
	PEÛW- Pß> ÑæÛ	" 6š> œ=> U
	cd / ÑJ K / Ñ	Bš> œ } İ / ÑJ KÍ / Ñ

° ...	αMOi ° ÆN	MO ° £™" i ° no =>
	αMOi ° * Sp" ©À'	RXMOi ° * Sp" ©À'
	â ‡ – MB ° ÊËμð	™" i ° £Å] =>