

€• , f „ ... (lgk) † ‡ ^ %Š
 (< Œ• , Lumi nexŽ• • ' ' ")
 " • _ _ ~™
 Š• > œ•

ž Ÿ | € £ š • ¤ ¥ • | § ¨ ©ª !

« ¬ -

[® ¯ ° •]

± ^ %Š² • ³ ´ µ ¶ · ¸ ¹ º » ¼ ½ ¾ ¿ ¼ » À Á Â Ã Ä Å » À Á Â Ã Ä Å » È É Ê Ë Ì – — Ä
 Í Î Ñ Ò Ó

[^ %Š Đ Ñ]

^ %Š Ò Ó	Ô ¶	^ %Š Ò Ó	Ô ¶
96 Ö × Ø „ Ù Ú	1	96 Ö Ö Ù Û	4
Ý Þ ß	2	Ý Þ ß à á Ä	1â 20mL
< ã	1	ä å æ ç Ä	1â 20mL
† ‡ è Ä Å	1â 120éL	† ‡ à á Ä Å	1â 12mL
† ‡ è Ä × PE-SAÚ	1â 120éL	† ‡ à á Ä B	1â 12mL
ê Ä	1â 10mL	ë ì í Ä × 30â Ú	1â 20mL
š • > œ•	1		

[î ï ð ñ ò ó ^ %Š]

- 1» Lumi nex MAGPI Xò ¤ Lumi nex 100ò ¤ Lumi nex 200ò ¤ È Bi o-Radó, Bi o-Pl exòä ä ö × ÷ ø ù š • ú û ü @ ü , ý þ ÿ ÿ ÿ † ‡ Þ Ú
- 2» Ž È • ¶ Ä ù ó
- 3» à á ß ñ EP .
- 4» È •
- 5» <
- 6» ì Ä ñ Ñ ù
- 7» 0.01mol /L × È 1â Ú æ ç (PBS) ¤ pH=7.0-7.2
- 8» ù
- 9» Ý Ö ù

[^ %Š ñ ó ¯]

1» ! ñ ^ %Š ~ " ^ % # \$ ^ % % Ý & Ç " ' (İ) * + ¨ , - ^ % Š .) / O 1 Ý Þ ß » † ‡ è Ä Å
» † ‡ è Ä B 2 ó % Ö Ö (| - 203 C ¨ É 4 ^ %) 5 | 43 C (¨ • İ
2» š • . ñ ^ % Š ~ 6 4 ^ % 7 î \$ 8 ^ % % Ý & " ' ñ 9 : (İ
* + ~
^ % Š Ð Ý ; < = > ¨ \$? @ î A < ä B š • C š • . ñ 6 4 ^ % Š ÷ ø D E B ? @ . 1 F G Ð š • H I İ J
B K ^ L M 2 Š • Ç ñ Ý & N P ¨ (O ^ Ð " ½ ä P Q (R S µ ñ İ

[Ý ± ñ T U V (_)]

1 ° ~ 1 , U | 1 ° ä Í ñ W 1 Ý ± D X 9 5 2 · L È 4 3 C K Y ¨ Z . 1 , 0 0 0 â g ' 2 0 ä [¨ \ Ç °] < ¨
1 Ç ° 5 | - 2 0 3 C È - 8 0 3 C (¨ ^ € _ ` a b İ
1 ¼ ~ · E D T A È c d e N ' f % T U Ý ± ¨ ý 1 Ý ± D T U . ñ 3 0 ä [Ð | 2 - 8 3 C 1 , 0 0 0 â g ' 1 5 ä [¨ \ Ç °
] < † ‡ ¨ È 1 Ç ° 5 | - 2 0 3 C È - 8 0 3 C (¨ ^ € _ ` a b İ
À Á Ä Å Ç ° È É Ê — Ý ± ~) 1 , 0 0 0 â g ' 2 0 ä [¨ \ Ç °] < † ‡ ¨ È 1 Ç ° 5 | - 2 0 3 C È - 8 0 3 C (¨
^ € _ ` a b İ
* + ~
1» 2 Ç Ý ± # î g ! (¨ 4 3 C (· | 1 h ¨ - 2 0 3 C ¥ i K 1 F G ¨ - 8 0 3 C ¥ i K 2 F G İ
2» Ý ± j k è 1 l m n o . † ‡ p q ¨ · r è 1 Ý ± ¥ s t u r v † ‡ İ
3» Ý ± š • ú ° æ w # x y X 9 ¨ ¨ ° z ü š { b Ä İ
4» | | } ¶ † ‡ Ô ~ ¨ • € • , š • 1 ° f ¥ R 1 ¼ e N ± t u † ‡ İ

[Lumi nex200 ä å ö]

- 1. ä å „ ~ 50 u L C
- 2. • , ... † ~ < ä Mag P l e x ;
- 3. ‡ < ä ¶ ~ 5 0 ^ / % ° ;
- 4. M F I Š ~ M e d i a n .

[^ % Þ Ö]

1» š • ú 1 " ñ ^ % Ý ± æ w # x y X 9 × 1 8 - 2 5 3 C Ú ¨ < q (È ^ % Š Ð ~ · L M Ð ¥ Ž š • ¨) ž \ j ±
B ^ @ " î ñ Ý ; ^ % ¨ ý 1 6 4 ñ Ý ; ó ^ % \$ • µ ; • (İ
2» Ý Þ ß (a ' ß) ~ ' % Ý Þ ß z " Ý Þ ß à á Ä 0 . 5 m L ¨ " ý . X 9 • 5 } - 1 0 ä [¨ - L ~ ~ ™ š × ^ € >
œ Ú ¨ É è : N 1 0 . 0 n g / m L İ Þ ð 7 F à á Ý Þ ß ñ E P ¨ ' F E P Í z " 3 0 0 • L ñ Ý Þ ß à á Ä ¨ < ž " ' Ý
B j à á ¢ 1 0 . 0 n g / m L , 2 . 5 n g / m L , 0 . 6 2 n g / m L , 0 . 1 6 n g / m L , 0 . 0 4 n g / m L , 0 . 0 1 n g / m L , 0 . 0 n g / m L ¨ Ý Þ ß à á
Ä (0 n g / m L) É ¨ e N Ø „ Ö İ N (¥ ? @ p q È ¨ ' B ? @) š • | ñ Ý Þ ß è Ä İ

item	1	2	3	4	5	6	7	Tube
Igk	10.0	2.5	0.62	0.16	0.04	0.01	0	ng/mL

3» † ‡ è Ä Á ó † ‡ è Ä B ~ Detection A ó Detection B D š • ú) • Š " © ^ È « - ' - ® ¨ 2 š ° D
± È % " ñ Ä ² „ - ³ İ š • ú ä ´ 2 † ‡ à á Ä Ä È B 1 : 1 0 0 à á (< ~ 1 0 • L † ‡ è Ä A / 9 9 0 • L † ‡ à á
Ä A) ¨ µ ä ¶ ç ¨ à á ú · ~ ® , 1 ° ý ñ ' B ? @ " î ñ † ¶ » ¼ (1 0 0 • L / Ö) ¨ ? ½ » ¼ L ° » ¼ 0 . 1 - 0 .
2 m L İ
4» è ì í Ä ~ 5 8 0 m L È • z " 2 0 m L İ í Ä × 3 0 â Ú à á y 6 0 0 m L y ¾ e Ä è : İ
* + ~
1» Ý Þ ß ñ à á ¥ Ž É ¨ D Ö İ t u İ

- 2» Ý Þ ß) | § • ú 15ä [Ð » ¼ ĭ Œ Ý Þ ß ĵ Ž š • – B ĭ
- 3» Ý Þ ß » † ‡ è Ä Å ¾ e Ä » † ‡ è Ä ß ¾ e Ä) š • È ° ñ à á Ä » ¼ ð à á Ä ¥ Ž ¶ • ĭ • Ä Å ~ ~ Ä Å
µ ä ¶ ĵ ð ^ € > œ ĭ N (¥ ? @ p q ñ Þ Q Œ) š • • ¶ ð ý Þ • ¶ Ä ù ĭ) Ý ~ " ĭ ñ ¶ Ä Q »
¼ ð / ¶ ¥ Ä š • • ¶ » ¼ ñ Ä " x < \ † ‡ è Ä L ð – B ¥ Ä • | 10 • L Ú ð 2 ^ € Œ è : Ç È ĭ
- 4») É Ê ` š • È ĭ à á K ñ Ý Þ ß » † ‡ è Ä Å ¾ e Ä † ‡ è Ä ß ¾ e Ä ĭ
- 5» ĭ ĭ Ä x 30 x Ú ĭ < p ĭ á j ð) , 9 ĭ y X 9 ð ~ ~ ¶ ĵ ð ý - p ĭ H W è Ä ĭ t u » ¼ ĭ
- 6» ^ % Š ĭ Ð ä ^ % N Ä ð Ñ Ò ĭ » 5 Ç ¾ e Ä . š • ð D » 5 K Ó ĭ < Ž • N Ô Õ O ¶ È È O Ö x ð
2 ó ? @ ĭ " • Ø Ù Ú Õ : È ð Œ Ç ? @ p q ¥ Þ Q ð Ù y H W Ü Ç ĭ) š • ³ » 5 ĭ

[Ý ± - ®]

- 1» ± Ý Þ ĵ ß ^ % Š ± à á â ð ¥ Þ • š • Œ ^ % Š " Œ Ç ñ ± ã Ø á â ð) š • ä š • ú µ ä á æ - ± ñ
< Ž š • ¶ ð @ Ç µ è ñ ± ĭ
- 2» ? @ ú ° , ® † ± ĭ é † – è : ĭ è è : ¥ D Ý Þ è ĭ ñ ĭ ĭ Ð L ð • Ø ĭ ð Q µ É ñ µ ? @ ñ o ð ß à
á Ô ĭ < q ß ĭ é † – è : K ó È K ô ð) ß ± p " è ñ à á È è ô ĭ ± à á ĭ • P B S ĭ
- 3» ö " † ± ¥ ÷ ĭ D > œ • " ø ± { ĭ ð ÷ ø t u ® ? @ @ ¥ É Œ ð ý * + Ç ± ĭ
- 4» š • ù ú Ä Ä Å ¼ ð ñ ½ ¾ ĵ ¼ È Ä Ä ù \ Ä < Ž ĭ ù | ù ý ù ú – O ñ p " ý ? @ p q È ĭ
- 5» ö ± N Ä Ä Ä Œ Ç ° ð • N È ... ± ' • d ð < ~ Ä Ä » Ä Ä Ô ¶ » T L M ð " 2 < Ž D
† ‡ ¥ j ñ ĭ
- 6» ù ý Z f „ È È ½ f „ ð ÷ ó È ½ f „ ð < Ž • N V ± J ß " š • ñ † ‡ ' ó ' ¥ »
ð f ¥ Ù † ‡ j ĭ
- 7» ÷ ø š • | ± ð (L M K < Ž ĭ • f „ Ä È Œ f ý ? @ p q È ĭ

[e]

- 1» 1 ? @ Ö ñ ' Ö Ð z " 200 ul ä á æ Ç Ä • 2 ® ð ! . D Ý Ö ù Ç X 9 10 ä [ð { . ' ' Ö Ð
Ä ð] < • | z e ĭ
- 2» z ~ ä ' ò Ý Þ Ö » é † ß Ö » Ø „ Ö ĭ ò Ý Þ Ö 7 Ö ð Ý Þ z " 100 • L ¥ – è : ñ Ý Þ ß x ^ % Þ ð 2
Ú ĭ Ø „ Ö z 100 • L Ý Þ ß à á Ä x ^ % Þ ð « o . – Ú ð 4 Ö z é † ß x È à á . ñ ß Ú 100 •
L ð ' Ö z 10 ul < ä ð Ý Ö z Ç Ù Ù ð 373 Ç Ý Ö ù 9 ĭ 1 • L ð š ò 5 N 800 rpm ð 2-4 mm ð
! " < ä ² ĭ
- 3» Ç < ð 2 ä [. # Ä ð < (\$ ñ " ' ' ð ¥ • ĭ ĭ ĭ
- 4» ' Ö z † ‡ è Ä Å ¾ e Ä 100 • L x § • ú » ¼ Ú ð Ý Ö Ù Ù ð 373 Ç Ý Ö ù 9 ĭ 1 • L ð š ò 5
N 800 rpm ð 2-4 mm ð ! " < ä ² ĭ
- 5» Ç < ð 2 ä [. # Ä ð ' Ö • 200 • L ñ ĭ ĭ Ä ĭ ĭ ð % œ 1-2 ä [ð # Ö Ð " Ä ĭ È ` ĭ Ö 3 B
ĭ o . – B ĭ ĭ . ð \ È & j 64 ñ ĭ ĭ æ Ç Ä ð 1 Ý Ö & ' D (Ç ð 1) Ç D Ö Ð ñ Ä W Ð ' ĭ
ĭ r K Ó * < ĭ š < ĭ Ö + , H Ç ĭ
- 6» - < ð ' Ö z † ‡ è Ä ß ¾ e Ä x § • ú » ¼ Ú 100 • L ð Ý Ö Ù Ù ð 373 Ç Ý Ö ù 9 30 ä [ð š
ò 5 N 800 rpm ð 2-4 mm ð ! " < ä ² ĭ
- 7» Ç < ð 2 ä [. # Ä ð ' Ö • 200 • L ñ ĭ ĭ Ä ĭ ĭ ð % œ 1-2 ä [ð # Ö Ð " Ä ĭ ĭ Ö 3 B ð Ä
" – 5 ĭ
- 8» - < ð ' Ö z è Ä 150 • L ð 2 ä [ð š • , . / O ð] < Ç + 1 Ô ĭ
* + ~
- 1» ^ % Þ ð ~ Þ ð – B ? @ " ĭ Ä ñ Ý ; ð É È ñ < 2 • Ö Ö Ç = ^a ð g ! ð \$ 8 > œ • Ä Ä (ð 2 ð ^a B
š • ĭ

2» z ~ ?@ eí) š• -BĚñ34 ¨^€Öxĭ z L* +¥Ä 5œJ - ¨1 Bz | ÝÖ³ Ð
 ¨/ ¶¥6óÖ± ¨~ ~ 7š¶ĭ ĭ V_° ^%oz" - ¨z KÓÍ « -FÖVo. -FÖz LMM8/
 ¶· x - 9: ¼D10ä [2ÐÚ ¨ < q; } ¨1 | ý ¥-ñ < @9ĭ =LM ¨ 2fœ > ?mn- ‡¶ŠñP
 QĚóĚ Ě Ěĭ N@ ‡ŠñPQĚ ¨• , ò5` Ötu?@ĭ

3» 9ĭ ~ N! " B A ¨ ?@L) 1z Ç" ÈÜÜñ ÝÖ5 | ŠÐ ¨ 2^€Ä A ¨ ĭ Ö. ° /Ot u
 ¨^a e ¨ BCLDP° ^€ ÝÖ- | ' E ¨ -L° FGHI Jµñ9ĭ LM 9: ĭ

4» ĭ í ~ µä ĭ í KLEÄ ¨ D' B ĭ í KÓÍ ¨ PÄ1 ĭ í ÄHW'' ' ĭ < qš• ĭ š ĭ Ö+ ¨) DMNš•
 . ĭ • | OP?@KÓÍ ĭ

5» < q?@XÐ : ò | 60% ¨• , š• z ùúó : Qĭ

[?@ ®]

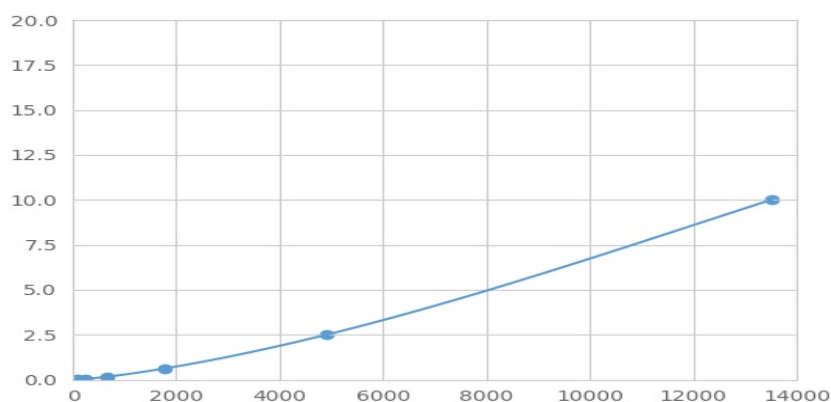
1 ĭ gk' ÷ Û | < Ě• , RS ¨ ¼ ÇTĚU ¨ V• , í ä ' z" ÝPBEÝ ± ¨ Ěĭ ĭ gkVW ¨ | TĚU Ç
 ñ' pX ¨ Z. z" - -dùñ ĭ gk' ¨ D1 pXñ - -dù' ĭ Ö. ¨ z" PEÝYñZ d ¨ PEÛ [A
 . ¨ • ~ MFİŠ × Median Fluorescence IntensityÜñ} . B ĭ ñ ĭ gkè: . OĚ ĭ ĭ • Luminexä ä ò ‡ µ
 ¨ 1° Bè: ĭ

[1°]

\ ÝPBó ± MFİŠ' - Ø, ÖMFİŠ. ež x] ^ž Ú ¨ < ò5` Ö ¨ _° \ÉQ#Š 1° ĭ 2ÝPBñè:
 N` aÝ × ÈBÖaÝ Ú ¨ MFİŠNbaÝ × ÈBÖaÝ Ú ¨ c j ÝPè ĭ x ò ÆÓP° ÝdeÄÓ 1° ñR2Š
 , µ ¨ 2R2Š f g h | 1NýÚĭ • , š• ĭ j ¼ eè ĭ k • tuä ä ¨ < curve expert 1.30 ¨ • ~ B MFİŠ ¨
 ùÝPè ĭ ĭ j Ě° ñè: ¨ m2àá ÖCĚ• ÝP-ñè: VMFİŠ 1° j ÝPè ĭ ñdeÄÓP ¨ 1 Bñ
 MFİŠñ" ÄÓP ¨ 1° j Bè: ¨ ĭ m2àá Ö ¨] N Bñ?½è: ĭ

[otÔ~]

N@p | 1° ¨ / è: Nĭ ¶ f MFİŠN• ¶ ¨ • €czL7T• ÝPBñ MFİŠeNbaÝ × XqÚ ¨ ÝP
 Bñè: N` aÝ × YqÚĭ -LN@^ @pqñĚrĚ ¨ ¨ ž ĭ ùÝñR sÔ~ fKBÔŠĭ • , š• BÔŠ ÷
 tÝPè ĭ ž ĭ ù | ?@ e; • ñ¥-x < eä» Äuv » ĭ Öuv 9: ; • Ú ¨ ÝPè ĭ ñ MFİŠĭ
 " Ěwĭ " ùÝñÝPè ĭ ž Ýx á ¨ ?@äĭ Ä. ~ ĭ Ěñ?@ ÷ tÝPè ĭ ĭ



(€• , f , ...) ‡ ‡ ^ % ŠÝPè ĭ

[‡ ‡ ĭ ĭ]

0.01-10ng/mL.

[oô†‡y]

r ŠN20FØ, Bx] ÝPßàáÄÚ†μñQ#Šz ÝPÈ" ß° ñë: Ĩ

[ñwŒ]

± ^ %Š• | † ‡ l g k ð | † ‡ V É Ê Ě z — O { œ > | } _ ° Ĩ
û | ~ - u v ó ±, • ñ y ¼ ð ¥ < Ž H Ç " È Ì È Ě z — O | } _ ° † ‡ ð • r ± ^ %Š < Ž V Ì †
‡ ñ É Ê — O | } _ ° Ĩ

[Āg:]

Āg: • ß ‡ μ Š ñ w € Ô C V R ' Ĩ C V × % Ú = S D / m e a n â 100
• Ð È ~ \ — • B ^ % Š ß ô » Í » ó Š μ Š ± t u μ ¶ | † ‡ ð ' , ± W f ‡ μ 20
B ð ä ' 1 ° ¥ — è : ± ñ Q # Š ó S D Š Ĩ
• M È ~ „ \ 3 F ¥ — • B ñ ^ % Š ä ' ß ô » Í » ó Š μ Š ± t u μ ¶ | † μ ð ' F ± š • — ^ % Š È ` †
μ 8 B ð ä ' 1 ° ¥ — è : ± ñ Q # Š ó S D Š Ĩ
• Ð È ~ C V < 10 %
• M È ~ C V < 12 %

[SμŒ]

Ì † μ ð ^ % Š D ð ... Ĩ \$ • , 9 : (ð † Œ ô 1 • | 5 % Ĩ
N † • Ĩ Ð • d ß ^ % Š ^ % ú . † ‡ Š ñ m n ð ? @ X ñ Š < ; • Ĩ / ¶ (\$ — ð Œ É R ? @ X Ð 9 : »
: ó 9 Ĩ ; • Ĩ É B ù — ^ ? @ • , t u e < ‡ Ž ™ N Ç È Ĩ

[?@•Ó]

1» ? @ ú Ý P ß » ^ % ó ± P ð C
2» z × Ý P ß È ± Ú 100 • L ð z < ã ð 373 C Ý Ö ù • Í 1 • L C
3» < ' ' ð z † ‡ è Ä A 100 • L ð 373 C Ý Ö ù • Í 1 • L C
4» < ì Ö 3 B C
5» z † ‡ è Ä B 100 • L ð 373 C š • Í 30 ä [C
6» < ì Ö 3 B C
7» z è Ä 150 • L ð 2 ä [. 1 Ô Ĩ

[>œ]

1» û | k ; • ó ' ú u v Q ' ¥ Ž ß Ÿ " " ú Ÿ ñ " " • t u W S ñ — μ V ä å ð ± J ß < Ž D —
μ ñ O ¶ | u v — Ĩ Ĩ
2» o ™ ñ ? @ p q V ^ % ñ Œ » ? @ ä ñ È Ì e 2 ó ? @ Š < g š È Ì ð) ... Ĩ P ð μ è ñ Ý ± ð , Ĩ
3» ¥ — • B ñ — ^ J ß < Ž Ì Ž > È ' ð < ~ † ‡ y » œ • : ð) Ý ~ ^ % Š Ð > œ • t u ? @ e ð ž Ý
• - > œ • ž e x ä Ĩ
4» ± ^ % Š » Ĩ ^ % ò Ĩ ð » Ĩ š • ð ¥ Ž ¶ • É Ç ¼ Æ " ñ J B Ĩ Ĩ F G H I ± ^ % Š ñ ? @ > œ È Ĩ ð - o
ò ñ † ‡ p q Ĩ
5» D ó 9 Ĩ K Ó Í ^ € 1 ^ % ¥ | D Š " Í Ĩ " ^ % % " ð " © 2 ! " A • — — Ö × ð • N f „ Ā
ñ ' 1 ý † Š ¥ P Q Ĩ

- 6»^a «ñ ñÖÖÖÍ <ŽI Ž> —Oxr NOLk - x¥I B?@pqÆƒBCmnĪ ÝÖDš • L2÷®[°] \j x) Éúú\j Ī
- 7» ù| eä¥MN» e±ÇËÜÇ„ • 1ÔöÓ² P <Žÿ ÜÇpqñJ—Ī ?@ú) ³ Ä´ 1> œ • ýμ[^] öüĪ
- 8» D ±¼ð2ó eñ' FKÓÍ ñ ùP<Žÿ ¥—ñ?@pqx" 2N@úó?@pqñ<É`Æx? @ñ' ñ ePĪ ÄFG: ¼Ī
- 9» ^%ŠDj ¶ú#Ī KFGOTx. ù| ² „ ; • ó\?@X; • Èwx<ŽI Æƒ?@pqVj ¶pq¥— È¥—• B[^]%Š• MĒ¹} ñ Ī
- 10» ±[^]%Š VÉƒ¶[°] —...[^]%ŠÈ¥—Ä" †‡—» ñ—ñJ BpB; x" 2¥¼- †‡pq¥— ñ Ī
- 11» • | ¼ð[^]%ŠÍ ´ ñ€• ½LNĒ½f„ x. ù| ðĒ½f„ " „ \ñ¾• » R¿ €À» ÔùĀP \ ¥—x" 2• €{ " (¥Æ[^]%Š<• | ÉƒÝPĒ½f„ ñ†‡x½L• €* ¥÷øš• [^]%Š†‡Ē ½f„ Ī
- 12») @Á BÍ é†—ñë: xÈäò¹ @?@Qm B†‡ë: Ī Ä ñ- @<2! " ±Í é†—Ī ¶i j [^]%Š†‡Ī Ī Ī
- 13» Æ[^]%Š<Ž¥" • | ñý?@±à Æ¥QmññÄ?@ Bñ†‡xÄ< x| • Ä- ?@ Ī
- 14» ± e> œ— " • | 48T[^]%ŠĪ
- 15» Æ[^]%Šž ÝƒEš • x< 1É• | S[°] @^a ÈBCÉƒ• Æx• ÝP1¥B• rJ—ñÇÈáâ xÉ¥É ÈBC" Ī âBĪ

[ÇÈĀÍ]

ÇÈ	<Ž •	ĀĪ ĀĪ
ÝPèĪ È	ÝPBPð¥OQ	t uOQñÝPBD: à á
	\óĪ í ¥μä	μäñ \óĪ í
	Ä¥ÄQ	†Ī O Äù
Āg: ô	< āĪ í ¥μä	\$> œ• ÄAμä Ī í %œ
	¶¿ ¥μä \ [^] %¥è	μä¶¿ \ [^] %
	È` Ñ• » Ñù ŪŪ	š• z ùÄÒÓ ñ » š• ñÑù ŪŪ
	z ¥ÄQ	†Ī O Äù
MFĪŠô	' Ōz ñ [^] %¶ ¥ÄQ	O ÄùxÄQz " [^] %
	9Ī LM¥OQ	(¥μèñ9Ī LM
	9Ī 9: ¥OQ	[^] %ÄQxyX9ý (¥PQñ9 Ī 9:
	PEÝY—±	ÒÓ [^] %
	PEÝY—à á Ô¥B	\$8> œ• ?@ e
	i j 1 ÔLM1 Ô	D> œ• • , ñ1 ÔLMĐ1 Ô

± Š	¥ OQñ ± Å P	OQ ± ¤ Š • ± t u ? @
	¥ OQñ ±, U - ® Å "	T \ OQñ ±, U - ® Å "
	é ‡ — O D ± Í Î ¶ ô	š • ± ¤ Ê ` ? @