

1° ð ^ %Š™! ^ %" # ^ %\$Ü%Æ! &' Î () * ¥+, ^ %Š- (. / OÜÝ Þ° † ‡ Ç ÃÀ
° † ‡ Ç ÃB1 ò %ÖÖ' § -202C¥È 3 ^ % (4 § 42C' ì - Î
2° œ- - ð ^ %Š™ 53 ^ %6í # 7 ^ %\$Ü%! &ð 89' Î
) *™
^ %Šİ Ü: ; < = ¥# > ? í @; ã Aœ- Bœ- - ð 53 ^ %Šö ÷ CDA > ? - 1EF í œ- GH í I
P J ° KL 1 Š' Æ ð Ü% M Ý ¥' N ° İ ! ¼ ã OP' QR ¶ ð Î

[Ü² ð STU' _]

¼ ½ ¾ »™ | VWX ð ¼ ½ Y ì ¾ » ð Z" [! | V
1Ü \ • • ¼ ½] ¥ C ^ PBSÖ 0.01mol/L ¥ pH=7.0-7.2 Û Î ¹ ë _ , ã ¥¾ » ù ` ò a Î
2Ü O ¼ ½ b c d] ¥ "¾ ð e 4 C f Æ ð g h i Á Ã ä æ Ñ (j k l S 007 ¥ ± l m n Ü o € ð p ç Æ ¶ q r
s | VWX ð ä æ Ñ) ð t u " N ø Î Ö • d ð ¼ ½ v w x y Û Î Ö N • „ z { = 1:20-1:50 ¥ | x™ 1mL Á Ã ä
æ Ñ Î } e 20-50mg ¼ ½ ² Î Û
3Ü O ~ , ð • € ã • J , f „ ... † ‡ ¹ Î
4Ü O Y ì p ð¾ » ã 10,000 á g " 5ã ^ ¥ %Š < ¥ Æ¹ Æ ; - § † ‡ Ç 4 § -202C • ' Î
¿ Á Ã Ä Å Ñ C ä ä ^ ? Ž ù ¥ ¿ Ä í • - 1 • Z " „ ...™
1Ü • ' ¿ Ä ± ' - ^ PBS " " ¹ ë ¥ " - - • o € - - ¥ § 1,000 á g " 5ã ^ - + T Î Ö • ~ ¿ Ä ;™
J " š > + T Û Î
2Ü O + T , ð ¿ Ä - ^ PBS è 3 A B
3Ü O ¿ Ä - h i Á Ã ä æ Ñ a • † œ 9 M 107 E ¿ Ä / • ž ¥ x Ý í w ¥ ¿ Ä ; 1 | , f Ç „ ... † Ç ã ± ¹ Î
4Ü O Ü² § 2-82C 1,500 á g " 10ã ^ ¥ %Š < ¥ Æ¹ Æ ; - § † ‡ Ç 4 § -202C • ' Î
¿ Ä Ä Ä Æ¹ Ç È É — ~ Ü²™ (1,000 á g " 20ã ^ ¥ \ Æ¹ Æ ; † ‡ ¥ Ç O Æ¹ 4 § -202C Ç -802C' ¥
£ ¤ ¥ | § " Î
) *™
1° 1ÆÜ² " í œ ' ¥ 42C' d § 1 © ¥ -202C | , J 1 E F ¥ -802C | , J 2 E F Î
2° Ü²ª « Ç , [- - ® - † ‡ ^ Ý ¥ • y Ç , Ü² | ° | y ± † ‡ Î
3° Ü² œ- ù ± ä² " ³ † ´ 8 ¥ | ± } ù œ Ž " Á Î
4° µ § š • † ‡ Ó m ¥ ¶ • , ¹ œ- , ¹ ° | Q , » » M ² | † ‡ Î

[Lumi nex200 ã ä ö]

- 1. ã ä „ z™ 50uLB
- 2. • Ž WX™ < ä MagPl ex;
- 3. ¼ < ä •™ 50½/¾;
- 4. MFI ¿™ Medi an.

[^ %Ý ì]

1° œ- ù O! ð ^ %ÿ Ü² ä² " ³ † ´ 8 Ö 18-252C Û ¥ x Ý ' ^ %Š C- Ä K L İ | Á œ- ¥ (\ª²
A ^ ? ! í ð Ü: ÿ ^ % ¥ ü O 53 ð Ü: ð ^ % # Á ¶ : ã ' Î
2° ÜÝ Þ (§ Ä Þ)™ Ä \$ ÜÝ Þ } e ÜÝ Þ B à Á 0.5mL ¥ Ä Þ - ´ 8 Ç 4 š È 10ã ^ ¥ V K " " É È Ö £ ¤ È
Ì Û ¥ È è 9 M 10.0ng/mL İ Ý ì 7 E B à ÜÝ Þ ð E P ¥ Ä E P İ } e 300 Í L ð ÜÝ Þ B à ã ¥ x Î ! & I
A İ { B à c 10.0ng/mL, 2.5ng/mL, 0.62ng/mL, 0.16ng/mL, 0.04ng/mL, 0.01ng/mL, 0.0ng/mL ¥ ÜÝ Þ B à
Ã (0ng/mL) š > » M x € Ô Î M' Ð > ? ^ Ý Æ ¥ Á A > ? (œ- h ð ÜÝ Þ Ç Ä Î

item	1	2	3	4	5	6	7	Tube
IL10Rb	10.0	2.5	0.62	0.16	0.04	0.01	0	ng/mL

3° † ‡ ç ÅÀ † ‡ ç ÅB™Detection A òDetection BCœ- ù (- ÑÒÓ• ÇÔÕ " „ ...¥1 œÖ× C
 ' Ç\$ÆðÃ„ Šz, ØÍ " - ùã Ù1 † ‡ ßà ÅAçB 1:100ßà (x™10Í Lt ‡ ç ÅA/990Í Lt ‡ ßà
 ÅA)¥Úã Ù¾¥ßà ù Ùmˆ ` ÝPpðÅA>?! í ð¼. BY (100Í L/Ö)¥>à BYK± BY0.1-0.
 2mLÍ

4° êëì Å™580mL Ç ' } e20mLëì ÅÖ30á ÙBà † 600mL† á » Åê9Í
) *™

1° ÜÝPðBà! Áš> CÖl | Í

2° ÜÝP(§ " - ù15ã ^ Í BYÍ ' ÜÝPâ Åœ- - AÍ

3° ÜÝP° † ‡ ç ÅAá » Å° † ‡ ç ÅBá » Å(œ- Ê ± ðBà ÅBY¥ßà Å| ÁÛ-Í - Åã " " äã
 Úã Ù¾¥£¤ÈÍ Í M' Ð>? - ÝðÝPœ(œ- •• ¥ú Ý•• ÅøÍ (l m! í ð. æPB
 Y¥. • | wœ- •• BYðZ" Öx \ † ‡ ç ÅAK¥- A| wd§10Í LÜ¥1 £¤ççê9èéÍ

4° (êa| œ-ê• BâJ ðÜÝP° † ‡ ç ÅAá » Åÿ † ‡ ç ÅBá » ÅÍ

5° èì ÅÖ30xÛl x " ì äª ¥(` 8í † ´ 8¥" " Ù¾¥†, " ì Gí ç Åí | BYÍ

6° ^%Šl ðã ^%M Å¥ñòí B4cá » Å- œ- ¥CB4J ól ; Á• Mòð N. éÇ Nö ÷ ¥
 1ò>?l! -øùúð9é¥çç>? - Ý| ÝP¥ú† Gí üèÍ (œ- ´ B4Í

[Ü² „ ...]

1° ² ýpây ^%Š² ¥| ý• œ- ' ^%Š! ççð ²-ø ¥(œ- œ- ùÚã , ² ð
 ; Åœ-• ¥ˆ Ú ð ²Í

2° >?ù± ` † ²l † ~é9Í é9| CÜÝ ð Í K¥-ò P¶È ¶¶>?ð® PB
 àÍ Ól xÝ Pl † ~é9J ÇJ ¥(ý ²ý• ðBàÇê Í ²Bàí -PBSÍ

3° ! † ² | Í C• žÝ! ² Žl ¥ö ÷ | " >??ÐÈ (¥ú) * ²Í

4° œ-— ÅÅÅYí ð¼½¾» Çç Åú\Å; Á[§ - ~Nð e >? - Ý éÍ

5° ² Mç ÅÅÅÆ¹ ¥• M' W ² Ä! • , " ¥x™ç Å#\$° ç ÅÓ. ° S KL%¥! 1; Á C
 † ‡ |ª ð&' Í

6° (" o€Ça¼o€¥) * +ò, +a¼o€¥; Á• MU² l P! œ- ð† ‡ μ„ ò- . μ„ | /B
 ¥° | Ø† ‡ª Í

7° ò ÷ œ- hi ² ¥' KLJO; Á[• o€1ÅÇ2œ° >? - Ý éÍ

[3» 45]

1° O>? ÖðÅÖl } e200ulã äãæÅ-1ˆ 6¥ 7- C ÜÖ øÆ´ 88 10ã ^ ¥Ž - ÒÄÖl
 Å„ ¥œ; - § } 3» Í

2° }™ã ÙñÜÝÖ° † PÖ° x€Öl ñÜÝÖ7Ö¥l A} e100Í L| Vê9ðÜÝPÖ9^%Ýí 2
 Ûl x€Ö} 100Í LÜÝPßà ÅÖ9^%Ýí - : 4®- - Ù¥3Ö} † PÖÇBà - ð PÜ100Í
 L¥ÅÖ} 10ul < á ¥ ÜÖ} ÅÚÛ¥372ç ÜÖ ø8í 1.5dK¥ Ê; <ñ4M800rpm¥ =2-4mm
 ¥>? < äŠ1Í

3° Æ< ¥2ã ^ - % Å„ ¥< ' @ð#\$• ÒÄ¥| - èì Í

4° ÅÖ} † ‡ ç ÅAá » Å100Í LÖ" - ùBYÛ¥ ÜÖÚÛ¥372ç ÜÖ ø8í 1dK¥ Ê; <ñ4
 M800rpm¥ =2-4mm¥>? < äŠ1Í

- 5° Æ< ¥2ā ^ - %̄ Ā„ ¥ÅÔ- 200í Lðèì Āèì ¥Aì 1-2ā ^ ¥%̄ Ōï ! Ā„ î a | èŌ3A
 î ® - - Aèì - ¥ \ ÇBª 53ðèì àæĀ¥Ō ÜŌBCC DÆ¥ŌE CŌï ðĀ„ î ð Ā
 î yJ óv; î Ê< èŌF GGcĪ
- 6° _< ¥ÅŌ} † ‡ç ĀBá» ĀŌ¨ - ùBY Û100í L¥ ÜŌÚÜ¥372c ÜŌ ø830ā ^ ¥ Ê
 ; <ñ 4M800rpm¥ =2-4mm¥>?< ā Š1Ī
- 7° Æ< ¥2ā ^ - %̄ Ā„ ¥ÅÔ- 200í Lðèì Āèì ¥Aì 1-2ā ^ ¥%̄ Ōï ! Ā„ î èŌ3A¥Z
 " V455Ī
- 8° _< ¥ÅŌ} éĀ150í L¥ 8 2ā ^ ¥œ• ŽH• ~ # \$ ¥Æ; ÆF I ÓĪ
) * ™
- 1° ^ %̄Ÿï ™Ÿï - A>?! í wð Ü: ¥ÈÉð; J • ŌŌÆ<• ¥œ ¥# 7• ž Ÿw@' ¥1ï • A
 œ-Ī
- 2° } ™>? 3»Ī (œ- - AÆðKL ¥E¤ö÷Ī } K) * | w MĪ I -¥Ō P} § ÜŌØð
 ¥. • | NòŌ' ¥" " ŌÉŪ¾Ī U¥± ^ %̄} e- ¥} J óĪ - - EŌU®- - EŌ} KLLP.
 • dŌ- QRYC10ā ^ 1Ī Û¥x ŸSš ¥Ō[| VðT ^ 8í UKL¥J ° ž VW- - , ‡. ç ðŸ
 PÆða | ĒĪ MX‡ç ðŸPÆ¥, 1 ñ4 | Ō ; >?Ī
- 3° 8í ™M>? P Y¥>?K(Ō} ÆÆçÚŪð ÜŌ4§ 6ŠĪ ¥1 E¤Ā„ Y¥èŌ- ±. / ;
 • 43» ¥Z [K\Ō± E¤ ÜŌ„ §Ā] # \$ ¥VK± ^ _ ` ab¶ð8í KLy89Ī
- 4° èì ™Ūāèì cdaw¥CĀAèì J óĪ ¥ŌwŌèì ĀGí ŌĀĪ xŸœ-í ÊèŌF¥(Cef œ-
 - ï - §gh>? J óĪ Ī
- 5° xŸ>? ' Ī 69 §60%¥, 1 œ- } 6øú 69 i Ī

[>? * ...]

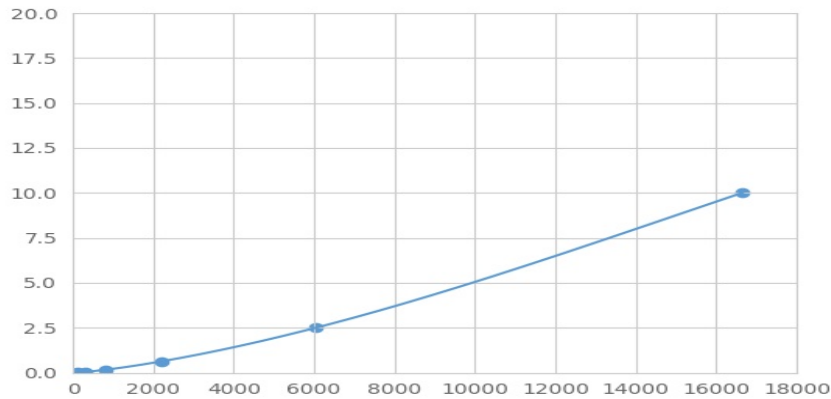
ŌIL10Rbµ„ Ø§< Ē• Žj k¥Ycl Êm„ ¥n• ŽĪ ā Û} eÜŸPçÜ² ¥ÈĪ IL10RbUo> §I Ê
m„ Æðµ„ p¥" - } e-~ , -ðIL10Rbµ„ ¥CO pð-~ , -µ„ èð- ¥} ePEÜqðrÿ,
¥PEØs Y - ¥ÜmMFIç ŌMedian Fluorescence IntensityÜðšdÿ PĪ ðIL10Rbê 9HgĒĒĪ - Lumin
exā ä ð ‡ ¶ ¥ŸP Pê9Ī

[ŸP]

t ÜŸPð ² MFIç C_x €ŌMFIç - »Ī ŌuvĪ Û¥xñ4 | Ō¥w± \ Èi " ç ŸPĪ 1 ÜŸPðê9
Mxy ÜŌçÿ Óy ÜÜ¥MFIç Mzy ÜŌçÿ Óy ÜÜ¥{ª ÜŸ Ō® Zóh± | } ZóŸPðR2ç
G¶ ¥1R2ç ~• €§1MpŪĪ , 1 œ- • , Y» fĀ ; āā ¥x curve expert 1.30¥Üm PMFIç ¥
ÜŸ „ª Ê±ðê9¥...1BāĪ ŌBç- ÜŸ~ ðê9UMFIç ŸPª ÜŸ ð | } Zóh¥Ō Pð
MFIç teZóh¥ŸPª Pê9¥ï ...1BāĪ Ō¥ĒEM Pð>àê9Ī

[‡XŌm]

MX ^ §ŸP¥. è9Mî 2. ° MFIç M• 2. ¥¶. { Ī K6S- ÜŸPðMFIç » Mzy ÜŌX%Ü¥ÜŸ
Pðê9Mxy ÜŌY%ŪĪ VKMX ^ ? - Ÿðš ŠĒ¥Ī Ī ú; ðQ* < Ōm° cÿÓçĪ , 1 œ- ŸÓç ð
ĒÜŸ ĪĪ §>? 3» : Āð | VŌx 3» ° Ā• Ž° èŌ• Žÿ89: Ā%Ü¥ÜŸ ðMFIç [
! é•Ī! ú; ðÜŸ ; • ¥>? í wŪmî èð>? ðĒÜŸ Ī



(€•, 10f„ ...)† ‡ ^ %ŠÜÝ

[† ‡]

0.01-10ng/mL.

[® † ‡ ']

y¿ M20E x€ ÞÖËÜÝ Þßà ÆÛ† ¶ ði " ¿ } : ï ÜÝé! ý ± ð ê 9Î

[• Æ]

² ^ %Š– § † ‡ IL10Rb¥• † ‡ UÈÉÊ' ~ N" ž V" • ¥ ± Î

§ f, • Ž ð ² G– ð' Y¥ | ; Á Gc! ÊËÇÊ' ~ N" • ¥ ± † ‡ ¥• y² ^ %Š ; Á U • † ‡ ð È É ~ N " • ¥ ± Î

[æœ9]

æœ9– Þ † ¶ ¿ ð 2• – Ó CVj & Î CVÖ%Û = SD/meaná 100

~ ï é™ \ V ~ A ^ %Š ý ° ì ° ¿ ¶ ¿ ² j ¶ • † ‡ ¥ Å™ ² o š † ¶ 20

A ¥ ā Ü Ý Þ | V ê 9 ² ð i " ¿ ð SD ¿ Î

~ L é™ r \ 3 E | V ~ A ð ^ %Š ā Ü ý ° ì ° ¿ ¶ ¿ ² j ¶ • † ¶ ¥ Å E ² œ– V– ^ %Š a | †

¶ 8 A ¥ ā Ü Ý Þ | V ê 9 ² ð i " ¿ ð SD ¿ Î

~ ï é™ CV < 10%

~ L é™ CV < 12%

[R ¶ Æ]

• † ¶ ¥ ^ %Š C ° ï > # , ' 8 9' ¥ œ Æ 1 < O d § 5 Î

M• d ç ð • , ý ^ %Š ž Ý ù– † ‡ ¿ ð – – ¥ > ? ´ ð j : Ä í . . ' @– ¥ ç È Q > ? ´ ï 8 9 ° 6

9 ð 8 í : Ä Î È A V– > ? £ G j 3 » ; • ¢ ¥ M è é Î

[> ? | ó]

1° > ? ù Ü Ý Þ ° ^ %ð ² Ý ï B

2° } Ö Ü Ý Þ Ç ² Û 100 í L ¥ } < â ¥ 37 20 Ü Ö ø § í 1.5 d KB

3° < Ò Ä ¥ } † ‡ ç Ä A 100 í L ¥ 37 20 Ü Ö ø § í 1 d KB

- 4° < ëÖ3AB
- 5° } † ‡ Ç ÃB100Í L¥372C ÊŞí 30ã ^ B
- 6° < ëÖ3AB
- 7° } éÃ150Í L¥ 8 2ã ^ - I ÓÍ

[• Ž]

- 1° Ş« : Ãð" • Ž i ©! Áÿijª új ð! ! *« j î k ð-ŋUãä¥² I P; Á C-ŋðN• • Ž- ®Í
- 2° ®- ð>? - ÝU^%ð Æ° >? ðÊË3» 1ð>? j œbÊË¥(> Ýi Ú ðÜ²i™Í
- 3° | V~ AðV- I P; Á[¨° éÜ¥x™† ‡' ° ±² 9¥(I m^%ŠÍ • žÝ j >? 3» ¥³ ´ µ ' ®• žÝ »• Í
- 4° ² ^ %ŠBŋ^ % ßŋœ- ¥| ÁÜ- Ê• YÇª ðI PÍ â ^ _ ` a² ^ %Šð>? • ž , [~, ® ð† ‡ - ÝÍ
- 5° C ð8í J ó] £¤O^%¹ ° C» ¼] Í! ^ %\$Æ Æ½1>? Yÿ• -~ ö÷¥• Mo€ Â ðÄ! O ‡¿ | ÝPÍ
- 6° ¾ ¿ ð ÃÖÖÖÌ ; Á[¨° ~ N¥yMgd« Á¥| [ÿ>? - ÝÇcZ[- - Í ÜÖCœ- KJ gÃÃ\ª ¥(éúù\ª Í
- 7° Ş3» | ef° 3» ÄèÇüèr- I ÓðóÅ%O ; Á üè- ÝðI -Í >? ù(Æ¿ ÇI • ž ÝüË^ ðøÍ
- 8° C ² Yi 1ð3» ðÄËJ ó] ð2-O; Á | Vð>? - Ý¥! 1MXú >? - Ýð; a | Æ¥> ?ðÄ- 43» Oí w^_RYÍ
- 9° ^ %ŠCª Éú" • J ^ _ N† ¥Ê Ş³ Ê: Ãòt >? ´ : Ãé• ¥; Á[Çc >? - ÝUª É - Ý | - Ç | V~ A^ %Š~ LéÍ šð&' Í
- 10° ² ^ %Š ÜË• ÉÍ VW^ %ŠÇ | VZ" † ‡ V- nð~ ðI Pýÿ{ ¥! 1 | Í _† ‡ - Ý | - ð &' Í
- 11° - Ş Yi ^ %Š] µ„ ð ¨í *™dMa¼o€¥Ê Şi a¼o€! r \ðÐÀ° j Ñ-Ò° ð-Zh% t | V¥! 1ŋ• " " ' Ð' ^ %Š; - ŞË• ýpa¼o€ð† ‡ ¥™dŋ• v | ö÷œ- ^ %Š† ‡ a¼o€Í
- 12° (- Ó PÍ † ~ ðè9¥Ç ñÝ- >? Pŋ P† ‡ è9Í Ô ð„ ...; 1>? ²Í † ~ Í• ,ª ^ %Š† ‡ Í
- 13° ' ^ %Š; Á | • - Ş- >? ² Æ | Pŋð Ò>? Pð† ‡ ¥ | x¥µ• Ö_>? %Í
- 14° ² 3» • ž V • - Ş48T^ %ŠÍ
- 15° ' ^ %Š j £¤œ- ¥xOË- Ş" ©ª « ÇZ[Ê• - x¥ŋýpO | ý• yI -ðØÜ ¥Ú | Ü ÜZ[" Ý ZÍ

[ØÛÂÞ]

ØÛ	; Á* •	ÂBZà
ÜÝ é	ÜÝÞÝí gP	j gPðÜÝÞá9Bà
	\òèì Úã	Úãð \òèì
	Ã æP	t„ ý g Ãø

æœ9	< â è ì Úã	# • ž Ÿ w @ Úã 8 è ì ý A Ĭ
	Ū¾ Úã ý \ ^ %	Úã Ū¾ ý \ ^ %
	a • - ° Đø ý ÚÚ	œ- } ø w â ã h ð ° œ- h ð Đø ý ÚÚ
	} æP	t „ ý g Æø
MFİ ĺ	Å Ō } ð ^ % • æP	g Æø ¥ æP } e ^ %
	8 í KL gP	' ĐÚ ð 8 í KL
	8 í 8 9 gP	^ % w i ³ † ´ 8 ü ' Đ Ý P ð 8 í 8 9
	PEÜq ~ Ä	â ã ^ %
	PEÜq ~ B à Ĭ Ó ý	# 7 • ž Ÿ > ? 3 »
	, ª Ó KL Ĭ Ó	C • ž Ÿ , ¹ ð Ĭ Ó KL Ĭ Ĭ Ó
² ĺ	gP ð ² Zh	gP ² ¥ œ- hi ² Ĭ > ?
	gP ð ² + T ý „ ...Z "	S \ gP ð ² + T ý „ ...Z "
	‡ ~ NC ² Ĭ Ĭ .	œ- hi ² ¥ a > ?