

LMJ873Hu 96T

€•, f„ ...†‡ (JTB) ^ %Š&lt; Œ

(• Ž•• LumineX' ' " " • –)

—~™Š&gt; œ

• ~ ž Ÿ

i ¢£¤¥¦• ~ §¨ª«¬® ¯°±²³´µ¶·¸¹ º»¼½¾¿ÀÁÂÃÄÅÆÇÈÉÊËÌÍÎÏÐÑÒÓÔÕÖ×ØÙÚÛÜÝÞßàáâãäåæçèéêëìíîïðñ

- ® -

[ ° ±²³ ]

³ Š&lt; Œ´ ~ µ¶· ¸¹ º»¼½¾¿ÀÁÂÃÄÅÆÇÈÉÊËÌÍÎÏÐÑÒÓÔÕÖ×ØÙÚÛÜÝÞßàáâãäåæçèéêëìíîïðñ

[ Š&lt; ŒÒÓ ]

Š< ŒÖ	Ö	Š< ŒÖ	Ö
96× ØÙÚ± ÛÜ	1	96× ØÝ Þ	4
ßà á	2	ßà á â ã Ä	1ä 20mL
• å	1	æç è é Ä	1ä 20mL
^ %ê Ä	1ä 120ëL	^ %â ã Ä	1ä 12mL
^ %ê ÄÛÜPE-SAÜ	1ä 120ëL	^ %â ã ÄB	1ä 12mL
ì Ä	1ä 10mL	í î ï ÄÛ30ä Ü	1ä 20mL
• ~ ž Ÿ	1		

[ ðñòóôõöŠ&lt; ]

1½Lumi nex MAGPIXöŠ Lumi nex 100÷Š Lumi nex

200÷Š Ê Bi o-Radö, Bi o-Pl exöæç ø ÛÜúøû• ~ üýü° þ,ÿ ñ ^ à Ü

2½' Ê • ÿ Äû ö

3½â ã á óEP .

4½ Ê "

5½•

6½ î Äó Óû

7½0.01mol /LÜÊ 1ä Ü è é (PBS) § pH=7.0-7.2

8½ û

9½ ßØ û

[ Š&lt; Œó ö ± ]

1½ ! " #óŠ< Æ> \$ Š< %&Š< ' B( É\$) \* Ñ+, - §. / Š< ÆO+1 23Bà á ½^ %êÆA  
½^ %êÆB4õ%×Ø\* ©-205CŠ Ė 6Š< +7©45C\* ò~ Ñ  
2½ • ~ OóŠ< Æ> 86Š< 9õ&: Š< ' B( \$) ó; <\* Ñ  
, - >  
Š< ÆÒ B=>?@§&ABõC>æ D• ~ E• ~ Oó86Š< ÆùúFGDABO1HI Ò• ~ JKÑL  
áM±NO4Æ" ÉóB( Pà§\* Q±Ò\$ ¿æRS\* TU. óÑ

[ B³ óVWX\* ]

¿ ÄÄ¾> " YZ[ ó¿ Ä\ òÄ¾ó] – ^ \$" Y  
1Ü—, ¿ Ä` Š F° aPBSÛ0.01mol /LŠ pH=7.0-7.2ÜÏ ¼î b»ÆŠ Ä¾üc ÖdÑ  
2Ü3¿ Äef¹` §%Áó g 7FhÉóí j kÄÄèéÆ(l mIS007§²nopB†‡óqÄÄ. fr  
s" YZ[ óèéÆ)ót u%QüÏ Û•¹ ó¿ Ävwx yÜÑÛQ, £z { =1:20-1:50§ | x> 1mLÄÄè  
éÆÏ } g20-50mg¿ Ä ³ ÑÜ  
3Ü3~ / ó• €Æ• M, f„ ...†‡ ¼Ñ  
4Ü3\ ò óÄ¾Æ10,000ä g • 5æ^ §%Š< § É ¼Æ>~ ©^ %ê 7©-205C• \* Ñ  
ÄÄÄÄÆ> Fæç ŠBŽ ùŠ ÄÄð• ~ 4• ] – „ ...>  
1Ü• ' ÄÄ²' ~ aPBS" " ¼î §" O~ • †‡ —§ ©1,000ä g • 5æ^ O. WÑÛ• ~ ÄÄ>™  
M • š> . WÜÑ  
2Ü3. W/ óÄÄ~ aPBSî 3DE  
3Ü3ÄÄ~ j k ÄÄèéÆd• †œ< P107HÄÄ/• ž §xÿ õwŠ ÄÄ>4 j , f¢„ ...† èÆ± ¼Ñ  
4Ü3B³ ©2-85C 1,500ä g • 10æ^ §%Š< § É ¼Æ>~ ©^ %ê 7©-205C• \* Ñ  
ÄÄÇÈ É ¼Ê È Ì™š B³> +1,000ä g • 20æ^ §\_É ¼Æ>^ %§ È 3É ¼7©-205CÊ -805C\* §  
£¤¥¦ §" Ñ  
, - >  
1½4É B³ %ðœ#\* §45C\* ¹ ©1©§ -205C", M1HI § -805C", M2HI Ñ  
2½B³ª « ê» ^ - - ®O^ %~ ÿŠ' yê» B³ " ° j y±^ %Ñ  
3½B³ • ~ ü² è² %³ †´; §"² } p• Ž" ÄÑ  
4½µ©¶, ^ %Öo §. ,¹ ° • ~ » ¼» " T»¾¼P ³ j ^ %Ñ

[ Lumi nex200 æçø ]

- 1.æç £z > 50uLE
2. • • Z [ > • ä MagPl ex;
3. ½• ä , > 50¾/¿ ;
- 4.MFIÄ> Medi an.

[ Š< à ò ]

1½• ~ ü3\$ óŠ< B³ è² %³ †´; Û18-255CÜŠxÿ' Š< ÆF®ÁNOÒ" Ä• ~ §+j \_ª³  
DŠB\$ðó B= Š< §ÿ386ó B=õŠ< &Ä. =Ä\* Ñ  
2½Bà á (§Äá)>Æ' Bà á} gBà á ä äÆ0.5mL§Ç O´; È7¶É10æ^ §YN" " ÈÈ Û£¤Ì  
Í Ü§ È Í <P10.0ng/mLÑà ò7Hà ä Bà á óEP §ÆHEP Ĩ } g300Î LóBà á ä äÆ§xĬ \$) n  
DÐ{ ä ä f 10.0ng/mL, 2.5ng/mL, 0.62ng/mL, 0.16ng/mL, 0.04ng/mL, 0.01ng/mL, 0.0ng/mL§ Bà á ä ä  
Æ(0ng/mL)š> ¼PÚ‡ × ÑP\* ÑAB⁻ Ÿ Ž§ÆDAB+• ~ j óBà á èÆÑ

item	1	2	3	4	5	6	7	Tube
JTB	10.0	2.5	0.62	0.16	0.04	0.01	0	ng/mL

3½<sup>^</sup> %œÆAÖ<sup>^</sup> %œÆB> Detection A ÕDetection BF • ~ ü + ~ ÖÖÖ • Ê ÖÖ • „ ...S 4 • x ØF  
 ' Ê' ÇóÆ£Šz / ÛÑ<sup>a</sup> ~ üæÚ4<sup>^</sup> %âãÆAÊB 1:100âã (x> 10Î L<sup>^</sup> %œÆA/990Î L<sup>^</sup> %âã  
 ÆA)S ÛæÜÁ\$âãüÝo° c P B óÆDAB\$ðó½, à\ (100Î L/x)S Aáà\ N<sup>2</sup> à\ 0.1-0.  
 2mLÑ

4½î î ÿ Æ> 580mL Ê “ } g20mLî ÿ ÆÜ30ä Üâã† 600mL† â¼Æí <Ñ  
 , - >

1½Bà á ó â ã “ Åš> F Ø Î ÿ Ñ

2½Bà á + ©<sup>a</sup> ~ ü15æ<sup>^</sup> Òà\Ñ' B à á ã Å • ~ ®DÑ

3½Bà á ½<sup>^</sup> %œÆAâ¼Æ½<sup>^</sup> %œÆBâ¼Æ+ • ~ Í<sup>2</sup> ó â ã Æà\Š â ã Æ“ ÅÜ~Ñ~ Æä “ “ âæ  
 ÛæÜÁ\$£¤Í Í ÑP\*ÑAB<sup>-</sup>ÝóàSŽ+ • ~ • „ Šÿ à • „ ÆüÑ+no\$ðó, ÇSà  
 \Š1 „ „ w • ~ • „ à\ó] – Üx \_<sup>^</sup> %œÆAN\$®D“ w<sup>1</sup> ©10Î LÜ\$4£¤èfí <éêÑ

4½+èd| • ~ î • âãMóBà á ½<sup>^</sup> %œÆAâ¼Æ<sup>^</sup> %œÆBâ¼ÆÑ

5½î î ÆÜ30xÜÏ x “ í Ç<sup>a</sup> \$+c; î† “; \$ “ “ ÜÁ\$†/ “ í J î ê Åð ÿ à\Ñ

6½Š< Æí ñæŠ< P Æ\$ðóðà7f â¼ÆO • ~ \$Fà7MôÏ >Å' Pðö Q, êÊ Q÷ø\$  
 4öABí \$~üüüö<è\$èfAB<sup>-</sup>Ý“ àS\$ü†J î ýéÑ+ • ~ µ à7Ñ

[ B<sup>3</sup> „ ... ]

1½<sup>3</sup> pÿā Š<Æ<sup>3</sup> \$ “ ‘ • ~ ‘ Š<Æ\$èfó<sup>3</sup> – ü \$+ • ~ • ~ üÛæ /<sup>3</sup> ó  
 >Å • ~ „ Š° Ü ó<sup>3</sup> Ñ

2½ABÜ<sup>2</sup> c° %<sup>3</sup> Î %óí<Ñ í<“FBà ó ÒN\$~ó S • Ê • ABó® áâ  
 ãÐÖÑxÝ áí %óí<M ÊM \$+<sup>3</sup> – óâãÊí Ñ<sup>3</sup> âãð~PBSÑ

3½ \$<sup>^</sup> <sup>3</sup> “ ðFžÝ \$<sup>3</sup> ŽíŠüü ÿ ° ABBÑÊ Ž\$ÿ, -<sup>3</sup> Ñ

4½• ~ — ÄÄÆ\òó¿ÄÄ¾ÊÄÄý\_Æ>Å^ © — šQó g AB<sup>-</sup>Ý! èÑ

5½<sup>3</sup> PÄÄÇÈÉ¼\$' P' Z<sup>3</sup> Å “ ‘ # \$ \$x> ÄÄ%&½ÄÄÖ, ½V NO' \$ \$4>Ä F  
<sup>^</sup> % “ “ a ó ( ) Ñ

6½ “ “ ††Êd¿††\$ +, - ð. - d¿††\$>Å' PX<sup>3</sup> Lá\$ • ~ ó<sup>^</sup> %¶ Êö / O¶ Ê “ 1à  
 \$» “ Ü<sup>^</sup> %<sup>a</sup> Ñ

7½üü • ~ j k<sup>3</sup> \$\* NOM2>Å^' ††3ÅÊ4Ž» AB<sup>-</sup>Ý! èÑ

[ 5¼67 ]

1½3ABØóÆxÖ} g200ulæçèéÆ~ 4° 8\$#9OF BØ üÉ “; : 10æ<sup>^</sup> \$ ŽOÓÅxÖ  
 Æ£\$£>~ ©} 5¼Ñ

2½} > æÜöBàx½ % áx½Ü†xÑöBàx7x\$nd} g100Î L “ Yí<óBà áÜ; Š< àò2  
 ÜÑÜ†x} 100Î LBà á â ã ÆÜ; Š< àò- <6®O® Ü\$óx} % áÜÊâãOó áÜ100Î  
 L\$Æx} 10ul • å\$ BØ} ÉÝP\$375C BØ ü; î1<sup>1</sup> N\$ Ê=>ö7P800rpm\$ ?2-4mm\$  
 @A • åŠ3Ñ

3½É • \$2æ<sup>^</sup> O% Æ£\$ • \*Bó%&• ÓÅ\$ “ ~ î î Ñ

4½Æx} <sup>^</sup> %œÆAâ¼Æ100Î LÜ<sup>a</sup> ~ üà\Ü\$ BØÝP\$375C BØ ü; î1<sup>1</sup> N\$ Ê=>ö7  
 P800rpm\$ ?2-4mm\$@A • åŠ3Ñ

5½É• §2æ^ O% ÆE\$Æx~ 200Î Lóî ÿ Æî ÿ \$CÍ 1-2æ^ \$% xÒ\$ ÆEÑd| î Ø3D  
Ñ®O®Dî ÿ OS \_ÊDª 86óî ÿ èéÆ\$3 BØDEF FÉ\$3G FxÒóÆEï ñ Å  
ÑyMôv>ñÉ• î ØHI J f Ñ

6½ b• \$Æx} ^ %êÆBà ¼ÆÛª ~ ùà\ Ü100Î L\$ BØÝÞ\$375C BØ ù; 30æ^ \$ Ê  
=>ô 7P800rpm\$ ? 2-4mm\$@A• å Š 3Ñ

7½É• §2æ^ O% ÆE\$Æx~ 200Î Lóî ÿ Æî ÿ \$CÍ 1-2æ^ \$% xÒ\$ ÆEÑî Ø3D\$] -Y675Ñ

8½ b• \$Æx} î Æ150Î L\$ : 2æ^ \$••• J• ~ %&\$Æ>ÉHKÖÑ  
, ->

1½Š< àò> àò®DAB\$ðwó B=\$ÊÌ ó>L• xØÉ?• \$æ# \$&: ž Ÿ wC\* \$4ò• D  
• ~ Ñ

2½} > AB5¼Î +• ~ ®DŽóMN \$E¤÷øÑ} N, - ``w OÍ L™\$3 á} © BØÛñ  
\$1, ``Põx' \$" " QĚÜÁÑX¥² Š< } g® \$} MòĬ - ®HxX®O®Hx} NOOR1  
, ¹ Ü®ST\F10æ^ 4ØÜ\$ xŸU¶ \$3^ ``YóV°; î WNOSL»ŸXY↯- /%, Åóà  
SŽõd| ŽÑPZ%ÅóàSŽ\$¹ ° ô7| x ; ABÑ

3½; î > P@A á [ \$ABN+3} ÉÇÊÝÞó BØ7©8ÆÒ\$4E¤ÆE [ \$î ØO² 12 ;  
• 65¼\$\\N^R² E¤ BØ„ ©Å\_%&\$YN²`abcd• ó; î NO ; <Ñ

4½î ÿ > Ûæî ÿ ef dw\$FÆDî ÿ MòĬ \$Rw3î ÿ ÆJî ÓÅÑxŸ• ~ ñÉî ØH\$+Fgh• ~  
Oð~ ©i j ABMòĬ Ñ

5½xŸAB´ Ø8< ©60\$¹ ° • ~ } 8ûý 8< kÑ

## [ AB, ... ]

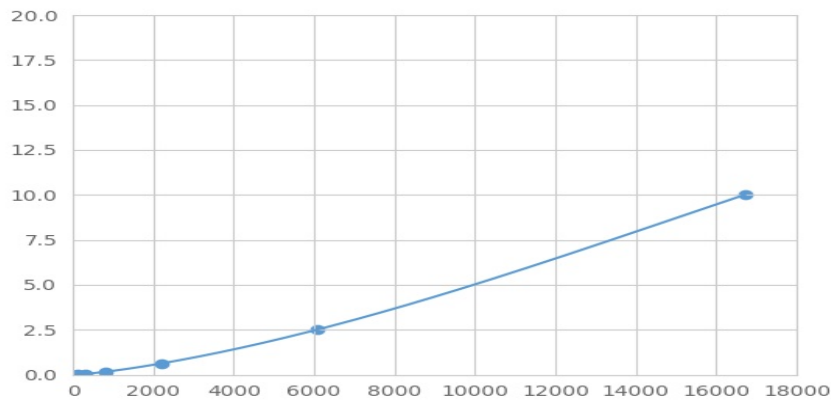
3JTB¶ E Û©• Ž••I m\$\\fní oE\$ p••İ æÜ} gBà áÊB³ \$ÊĬ JTBXq> ©nÍ oEÉ  
ó¶ E`r \$" O} g™\$#—óJTB¶ E\$F3! `r ó™\$#—¶ Eî öO\$} gPEB\$ót # \$PEÛu[  
O\$ÝoMFIÀÜMedian Fluorescence IntensityÜó¶¹ áĬ óJTBĬ <J i Í Î Ñ~ Luminexæçø%•  
\$ÞB áí <Ñ

## [ PB ]

vBà áõ ³ MFIÀEbÚ‡ xMFIÀO¼Ĭ Ûw...Ĭ Ü\$ xô7| x\$ x² \_Êk%ÅÞBÑ4Bà áóí <  
PyzBÛÊ ÖzBÜ\$MFIÀP{ zBÛÊ ÖzBÜ\$|ª Bâ Û® ] ôj² n} ~] ôÞBóR2Å  
I• \$4R2Å• €• ©1P ÛÑ¹ ° • ~ , f\¼ „ Ä ; æç \$xcurve expert 1.30\$Ýo áMFIÀ\$  
Bâ ...ª Í² óí <\$†4âãÐÖÊÊ~ Bâšóí <XMFIÀÞBª Bâ ó} ~] ôj \$3 áó  
MFIÀ‡g] ôj \$ÞBª áí <\$ð†4âãÐÖ\$ÆP áóAáí <Ñ

## [ ^ [Öo] ]

PZ%©ÞB\$1 í <Pñ4„ » MFIÀP' 4„ \$„ | Ĭ N9V~ Bâ áóMFIÀ¼P{ zBÛXŠÜ\$Bâ  
áóí <PyzBÛYŠÜÑYNPZŠB`Ÿóš< Ž\$Ĭ Ĭ ý¢óT, ĚÖo»e ÖÀÑ¹ ° • ~ ÖÀù  
• Bâ Ĭ Ñ ©AB5¼=Äó``YÛx5¼ ½ ÆŽ• ½î ØŽ• ; <=Ä' Ü\$Bâ óMFIÀ^  
\$ê• Ñ\$ý¢óBâ ; ¢' \$AB ðwŸoñî óABù• Bâ Ñ



(€• , f „ ...† ‡)^ %Š< Æßà

[ ^ %<sub>o</sub> ]

0.01-10ng/mL.

[ ® ^ %<sub>o</sub>' ]

y ÆP20HÚ‡ á ÛÆßà á â ã ÆÛ%• ók %À} < Æßà ê\$ ² óí < Ñ

[ \_• Ž ]

³ Š< Æ~ ©^ %JTBS• ^ %XÈÌ Í " š Q" ÿ X• – ¥² Ñ

©—/ Ž• ð ³ Í ~ ó' \ §¨ > ÆJ f \$ Í Î Ê Í " š Q• – ¥² ^ %Š' y³ Š< Æ > ÆX! • ^ %óÈÌ š Q • – ¥² Ñ

[ çæ< ]

çæ< ~ á %• Æó4• ™ÖCVI ) ÑCVÛ%Û = SD/meanä 100

š Òè> \_Yš DŠ< Æ ½İ ½ Æ• Æ ³ j • „ ^ %ŠÆ> ³ çæ%• 20

DŠæÚß¨ YÍ < ³ ók %ÀõSD ÆÑ

š Oè> r\_3H¨ Yš DóŠ< ÆæÚ ½İ ½ Æ• Æ ³ j • „ %• ŠÆH ³ • ~ Y®Š< Æd | %

• 8DŠæÚß¨ YÍ < ³ ók %ÀõSD ÆÑ

š Òè> CV<10%

š Oè> CV<12%

[ U• Ž ]

• %• §Š< ÆF ±Ò• &¹ ° ; < \* §žžž 3 > 3¹ ©5%Ñ

Pÿ¹ ¨ñ' # Š< Æ j üO^ %Àó-- §AB´ óç£=Äð1 „ \* B® §æËTAB´ Ò; < ½8

<ð; î =ÄÑÈD Y®AB¥I j 5¼>ÿ | æPéêÑ

[ ABŠô ]

1½ABÛßà á ½Š< ð ³ à òE

2½} Ûßà á Ê ³ Ü100Î L§} • å §375C BØ ù¨ î 1¹ NE

3½• ÓÅ§} ^ %ê ÆA100Î L§375C BØ ù¨ î 1¹ NE

4½• î Ø3DE  
 5½} ^ %êÆB100Î L\$ 375C Ê¨ î 30æ^ E  
 6½• î Ø3DE  
 7½} î Æ150Î L\$ : 2æ^ OKÖÑ

## [ ž Ÿ ]

1½ ©« =Äõ© ž• kª¨ Â ¢l «ý¢ó\$ \$ , ¯ j i mó-· Xæç\$³Lá>Â F®  
 · óQ, ž• ®¨ Ñ  
 2½®° óAB¨ ŸXŠ< ó ž½AB óÍÎ 5¼4õAB¢£æeÍÎ \$+• àòÛ óß³ò> Ñ  
 3½¨ YšDóY®Lá>Â^ | ±êÚ\$ x> ^ %' ½²³ <\$+noŠ< ÆÖž Ÿ j AB5¼\$´µ¶  
 “¨ ž Ÿ j ¼' Ñ  
 4½³ Š< Æà· Š< à· · ~ \$¨ ÂÜ¨ Ê, \è«óLáÑã ` abc³ Š< ÆóABž Ÿ¹ ^ ~ / ®  
 ó^ %- ŸÑ  
 5½F õ; î Mõİ £¤3Š< ° » F¼½İ Ñ\$ Š< ' Ç Ç¾4@A [ ·™Š÷ø\$' P†‡ Å  
 óÅ" 3 %Å¨ àSÑ  
 6½¿ " Åó ÅØØxİ >Â^ | ± šQ\$yPi f«Â\$¨ ^ AB¨ Ÿèf\] ¯- Ñ ßØF· ~  
 NL i ĀĀ\_ª \$+ëýü\_ª Ñ  
 7½ ©5¼¨ gh½5¼ÅéÊýér~ KÖøøÆ' R >Â ýé¨ ŸóL™ÑABü+ÇÂÈKž Ÿ  
 ýÉŠøüÑ  
 8½F ³ \ò4õ5¼óÆHMõİ ó4—R>Â¨ YóAB¨ Ÿ\$ \$4PZý AB¨ Ÿó>d| ž\$A  
 BóÆ®65¼Rõw` aT\Ñ  
 9½Š< ÆFª Êü%• M` aQ^ \$Ê ©´İ =ÄõvAB´ =Äê• \$>Â^èfAB¨ ŸXª Ê¨ Ÿ¨ ®  
 Ê¨ YšDŠ< ÆšoëÍ ¶ó( ) Ñ  
 10½³ Š< Æ! XÊ, ÊİYZŠ< ÆÊ¨ Y] – ^ %Y®póšóLá { \$ \$4¨ İ b^ %- Ÿ¨ ® ó  
 ( ) Ñ  
 11½¨ ©\òŠ< Æİ ¶£ó¤Đ, ¯fPd¿†‡\$Ê ©òd¿†‡\$r\_óÑÁ½l Ò™Ó½õ—] j '  
 v¨ Y\$ \$4· „ – \* Ñ' Š< Æ>~ ©Ê, þýd¿†‡ó^ %®\$ ¯f· „ v¨ ùú· ~ Š< Æ^ %d  
 ¿†‡Ñ  
 12½+° Ô áİ %šóÍ <\$Ê õP° ABS· á^ %í <ÑÕ ó„ ...>4@A ³İ ^ šĐ, ,  
 ª Š< Æ^ % Ñ  
 13½' Š< Æ>Â¨ —~ ©® AB³ ž¨ S· ó ÖAB áó^ %\$| x\$µ' x bAB' Ñ  
 14½³ 5¼ž ŸY —~ ©48TŠ< ÆÑ  
 15½' Š< Æj ¢¥| · ~ \$x3Ê¨ ©ª « ¯„ Ê\] Ê, ~ Ø\$· þý3¨ ' yL™óÛÛ šÛ¨ Û  
 Ý\] – P \Ñ

## [ ÛÜÅß ]

ÛÜ	>Â, '	Åà] á
ßà è	ßà á à ò¨ i S	j i S ó ßà á â < â ã
	_õî ĩ¨ Ûæ	Ûæó _õî ĩ
	Æ¨ çS	^ ... i ÆÛ

çœ<	• â î ï " Ûæ	&ž Ÿ wCÛæ: î ï CÍ
	ÜÁ" Ûæ _Š< "	ÛæÜÁ _Š<
	d   • ~ ½Óû ÝƆ	• ~ } ûwãä j ó ½• ~ j óÓû ÝƆ
	} " çS	^ ... i Æû
MFIA	Æx} óŠ< , " çS	i Æû§çS} gŠ<
	; î NO" i S	* ÑÛ ó; î NO
	; î ; <" i S	Š< wk³ † ´; ý* ÑàSó; î ; <
	PEßs š Å	ã ä Š<
	PEßs š â ã ĐÖ"	&: ž Ÿ AB5¼
	, ª KÖNOKÖ	Fž Ÿ ¹ ° óKÖNOÖKÖ
³ Å	" i S ó ³ ] j	i S ³ §• ~ j k ³ i AB
	" i S ó ³ . W „ ...] –	V_ i S ó ³ . W „ ...] –
	%š QF ³ Ĩ Đ,	• ~ j k ³ §d   AB