

€• , f „ ...† ‡ (LDLR) ^ %Š < Œ  
 (• Ž • • Lumi nex' ' " " • - )  
 — ~ ™ Š > œ•  
 ž ~ Ÿ j

⊕ £ ‡ ♂ ¥ | ž ~ § ' ' ~ ©<sup>a</sup> « ¬ - !

® - °

[ ± ² ³ ~ ]

ˆ Š < Œ μ ~ ¶ · ‡ " • - , ¹ %₀ , œ• ° » ¼° ½¼¾¿ À ½¼ÁÂÃÄÅ ¼ÁÂÆÇÈ » É Ê Ë Ì Í ™ Š Å  
 ‡ Î LDLR Ī ¹ Ð

[ Š < Œ Ñ Ò ]

Š < Ó Ô	Õ <sup>1</sup>	Š < Ó Ô	Õ <sup>1</sup>
96Ö × Ø Ù ... Ú Û	1	96Ö × Ü Ý	4
Ɔ Ɔ à	2	Ɔ Ɔ à á â Æ	1ã 20mL
• ä	1	å æ ç è Æ	1ã 20mL
^ %é Æ Æ	1ã 120eL	^ %á â Æ Æ	1ã 12mL
^ %é Æ Ɔ PE-SA Û	1ã 120eL	^ %á â Æ Ɔ	1ã 12mL
è Æ	1ã 10mL	ì í î Æ Ɔ 30ã Û	1ã 20mL
ž ~ Ÿ j	1		

[ ì ð ñ ò ó ñ ô Š < ]

1¼ Lumi nex MAGPIX ò Š Lumi nex 100ö Š Lumi nex

200ö Š É Bi o-Radò, Bi o-Pl ex ò Æ ÷ Ø ø ù ÷ ú ž ~ û ü ù ± ý , þ ÿ ð ~ Ɔ Û

2¼' É • ¹ Å ú ô

3¼ á â à ò EP .

4¼ É "

5¼ •

6¼ í Æ ò ò ú

7¼ 0.01mol /L Æ É 1ã Û ç è (PBS) Š pH=7.0-7.2

8¼ ú

9¼ Ɔ × ú

[ Š < Œ ò ô ² ]

1¼ ! " òŠ< Œ> # Š< \$%Š< &P' È#( ) Ð\* +, §- . Š< Œ/ \* O1 2PBà ¼^ %éÁA  
¼^ %éÁB3ô%Öx) ©-204CŠ È5Š< \* 6©44C) ñ~ Ð  
2¼ ž ~ / òŠ< Œ> 75Š< 8i %9Š< &P' #( ò: , ) Ð  
+, >  
Š< ŒÑ P; <=>§%?@i A<â Bž ~ Cz ~ / ò75Š< ŒøùDEB?@/1FGÑž ~ HI ÐJ  
àK² LM3Œ" ÈòP' NBS) O² Ñ# ¾âPQ) RS, òÐ

[ P' òTUV) \_ ]

¾ž Å½> " WXYò¾ž ZñÅ½ò[- \ # " W  
1Û] —¹ ¾ž ^ §D±\_PBSØ0.01mol/L§ pH=7.0-7.2ÛÎ » í ` ° Å§Å½ûa ÔbÐ  
2Û2¾ž cdœ^ §\$Àò e 6Df Èòg hi ÅÄçèÅ(j kIS007§³I mnP, ...òoÁÄ, pq  
r " WXYòçèÅ)òst \$OúÍ Ø• œò¾ž uvwx ÛÐØO¹ †yz =1:20-1:50§ { w> 1mLÄÇ  
èÄÍ | e20-50mg¾ž ' ÐÛ  
3Û2} . ò~• Å€K• , f, ...† » Ð  
4Û2Zñ òÅ½Å10,000ãg • 5â † § ^ %Š§ È» < <~ ©^ %É 6©-204CŒ) Ð  
ÁÄÄÄÄ> DâæŠ@• û§ÁÄi Ž ~ 3Œ[-f, >  
1Û• • ÁÄ³ ' ~ \_PBS' ' » í §" / ~ " , ... • - § ©1,000ãg • 5â † / - UÐØ~—ÄÄ<~  
K • ™§ - UÛÐ  
2Û2- U. òÄÄ~ \_PBSí 3BC  
3Û2ÄÄ~ hi ÄÄçèÄb~...• , N107FÄÄ/> œ§w• i v §ÁÄ<3ž Ÿ• , f, ...éÄ† » Ð  
4Û2P' ©2-84C 1,500ãg • 10â † § ^ %Š§ È» < <~ ©^ %É 6©-204CŒ) Ð  
ÁÄÆÇÈ» ÉÈÈ ™§ P' > \* 1,000ãg • 20â † § ] È» < <~ %§ É 2È» 6©-204CÉ-804C) §  
i çÉæ¥| Ð  
+, >  
1¼3ÈP' \$i • " ) §44C) œ©1§§ -204C" • K1FG§ -804C" • K2FGÐ  
2¼P' " ©é° \ª « ¬/ ^ %- • §' xé° P' " ®ž Ÿx ~ ^ %Ð  
3¼P' ž ~ û³ ç° \$±...² : § "³ | ýž • | ÄÐ  
4¼³ ©' 1 ^ %Öm§µ¶· , ž ~ ° » 1 " R° ½° N ' ž Ÿ ^ %Ð

[ Luminex200 áæ÷ ]

1. áæ† y> 50uLC
2. • • XY> • ä MagPl ex;
3. » • ä¹ > 50¼/½;
4. MFI¾ž> Medi an.

[ Š< Bñ ]

1¼ž ~ û2# òŠ< P' ç° \$±...² : Ø18-254CÛ§w• ' Š< ŒD~ ž LMÑ" Äž ~ §\* ç] " "  
BŠ@#i ò P; Š< §p275ò P; ôŠ< %Á, ; Å) Ð  
2¼PBà(¥Äà)> Ä&PBà | ePBà áâ Å0.5mL§ Å /² : Æ6' Ç10â † §WL' ' ÈÉØi çÈ  
ÈÛ§Èi , N10.0ng/mLÐBñ7F áâ PBà òEP §ÄFEP Î | e300Ï LòPBà áâ Å§wí # ( I  
BÍ z á â d10.0ng/mL, 2.5ng/mL, 0.62ng/mL, 0.16ng/mL, 0.04ng/mL, 0.01ng/mL, 0.0ng/mL§ PBà áâ  
Å(0ng/mL) ™§ ° NÛ...ÖÐN) Ĩ ?@- • Ž§ÄB?@\* ž ~ hòPBà é ÅÐ

item	1	2	3	4	5	6	7	Tube
LDLR	10.0	2.5	0.62	0.16	0.04	0.01	0	ng/mL

3/4 ^ %é ÅÄ ÷ ~ %é ÅB Detection A ô Detection B Dž ~ û \* ~ ĐÑÒÉÉ ÓÔ • f „ § 3ž ŌÖD  
 • É & Å ÷ Å † %y . × Đ<sup>a</sup> ~ û å Ø 3 ^ %á â ÅÄÉ B 1:100 á â (w> 10l L ^ %é ÅA/990l L ^ %á â  
 ÅA) § Û å Ú Å § á â û Û m ± a Û Ý ÷ Æ B ? @ # i ÷ »<sup>1</sup> Þ Z (100l L / Ö) § ? Þ Þ Z L<sup>3</sup> Þ Z 0.1-0.  
 2mL Æ

4/4 i í î Æ > 580mL É " | e 20mL í Æ Ø 30ã Ú á â ... 600mL ... à ° Å i , Æ  
 + , >

1/4 Þ B à ÷ á â " Å™ š D × Í ž Ý Æ

2/4 Þ B à \* ©<sup>a</sup> ~ û 15á † Ñ Þ Z Æ' Þ B à á Å ž ~ - B Æ

3/4 Þ B à 1/4 ^ %é ÅA à ° Å 1/4 ^ %é ÅB à ° Å \* ž ~ Ì 3 ÷ á â Å Þ Z § á â Å " Å Ú ~ Æ ~ Å á ' ' ä ä  
 Û å Ú Å § ; Ç È É Æ Ñ ) Ĩ ? @ - • ÷ B Q Ž \* ž ~ •<sup>1</sup> § Þ B •<sup>1</sup> Å Ú Æ \* l m # i ÷ ÷<sup>1</sup> å Q Þ  
 Z § O<sup>1</sup> " v ž ~ •<sup>1</sup> Þ Z ÷ [ - Ø w ] ^ %é Å A L § - B " v æ © 10l L Û § 3 ; Ç æ ð i , ç è Æ

4/4 \* é b ç ž ~ é é á â K ÷ Þ B à 1/4 ^ %é ÅA à ° Å ~ %é ÅB à ° Å Æ

5/4 í î Æ Ø 30x Û Í w - è æ " § \* a : ÷ ...<sup>2</sup> : § ' ' Ú Å § ... - è H í é Ä î ž Ý Þ Z Æ

6/4 Š < Ç È Ĩ á Š < N Å § ð ñ ĩ Þ 6 d à ° Å / ž ~ § Ð Þ 6 K ÷ Í < Å ' N ó ô O<sup>1</sup> è É O ö ö §  
 3 ÷ ? @ Ĩ # ~ ÷ ø ù ÷ , è § æ ð ? @ - • " Þ Q § ú ... H í ù ç Æ \* ž ~ ¶ Þ 6 Æ

[ Þ' f „ ]

1/4 ' ü ý á Þ Š < Ç ' ý § " Þ ' ž ~ ' Š < Ç # æ ð ÷ ' • ÷ § \* ž ~ ž ~ ù Û á . ' ÷  
 < Å ž ~<sup>1</sup> § ± Û ÷ ' Æ

2/4 ? @ ù<sup>3</sup> a ± % ' Í % š ĩ , Æ Ĩ , " Ð Þ B ÷ Ñ L § ~ ñ Q , È , ? @ ÷ - à á  
 â Ĩ Ō Æ w • à Ĩ % š ĩ , K É K € § \* Þ ' ý - ÷ á â É Ĩ Æ ' á â Ĩ ~ Þ B Š Æ

3/4 # ^ ' " Ĩ D Ý ; # ' • Í § ø ù ž Ý ± ? @ @ Ĩ È Ž § Þ + , ' Æ

4/4 ž ~ - Å Å Å Ž ñ ÷ 3/4 ; Å 1/2 É Å Å ù ] Å < Å \ © - š O ÷ e ? @ - • è Æ

5/4 ' N Á Å Æ Ç È » § ' N ' X ' Å ' ! § w > Å Å " # 1/4 Å Å Ō<sup>1</sup> 1/4 T L M § § # 3 < Å D  
 ^ % " " ÷ % & Æ

6/4 ' " „ ... É b 3/4 „ ... § ( ) \* ÷ + \* b 3/4 „ ... § < Å ' N V ' J à # ž ~ ÷ ^ % • † ÷ , - • † " . Þ  
 §<sup>1</sup> " Ú ^ % " Æ

7/4 ø ù ž ~ h i ' § ) L M K / < Å \ ' „ ... O Ä É 1 Ž<sup>1</sup> ? @ - • è Æ

[ 2° 34 ]

1/4 2 ? @ x ÷ Ä Ō Ñ | e 200ul á æ ç è Å ~ 3 ± 5 § " 6 / D Þ x ú È<sup>2</sup> : 7 10 á † § • / Ñ Ä Ō Ñ  
 Å † § < < ~ © | 2° Æ

2/4 | > å Ø ó Þ B Ö 1/4 % à Ö 1/4 Û ... Ö Æ ó Þ B Ö 7 Ö § Ĩ B | e 100l L " W i , ÷ Þ B à Ø 8 Š < B ñ 2  
 Û Æ Û ... Ö | 100l L Þ B à á â Å Ø 8 Š < B ñ ® 9 3 - / - Û § 5 Ö | % à Ö É á á / ÷ à Û 100l  
 L § Ä Ö | 10ul • ä § Þ x | È Û Ý § 3 7 4 C Þ x ú : ÷ 1.5 œ L § É : ; ó 6 N 800 rpm § < 2-4mm  
 § = > • ä % Ö Æ

3/4 È • § 2 á † / ^ Å † § • ) ? ÷ " # Ç Ñ Ä § " ~ í î Æ

4/4 Ä Ö | ^ %é ÅA à ° Å 100l L Ø<sup>a</sup> ~ û Þ Z Û § Þ x Û Ý § 3 7 4 C Þ x ú : ÷ 1 œ L § É : ; ó 6  
 N 800 rpm § < 2-4mm § = > • ä % Ö Æ

5¼È• §2â † / ^ Å † § Ä Ö ~ 200l l ò í î Á í î § @ È 1-2â † § ^ Ö Ñ # Å † Ð b ¢ í × 3B  
Ð - / - B í î / § ] É A ¨ 75 ò í ç è Å § 2 P × A B D C È § 2 D D Ö Ñ ò Å † í î Æ  
Ð × K ò u < ð É • í × E F H d Ð  
6¼ ` • § Ä Ö | ^ % é Å B à ° Å Ø ª ~ ù p Z Û 100l L § P × Û Ý § 374C P × ú : 30â † § É  
: ; ó 6 N 800 rpm § < 2-4 mm § = > • ä % O Ð  
7¼È• §2â † / ^ Å † § Ä Ö ~ 200l l ò í î Á í î § @ È 1-2â † § ^ Ö Ñ # Å † Ð í × 3 B § [  
- W 3 4 5 Ð  
8¼ ` • § Ä Ö | ë Å 150l L § 7 2â † § ž • • G ~ - " # § < < È E H Ö Ð  
+ , >  
1¼Š < ß ñ > ß ñ ~ B ? @ # í v ò p ; § È È ò < l • Ö × È = Æ § • " § % 9 Ý j v A ) § 3 ñ Æ B  
ž ~ Ð  
2¼ | > ? @ 2 ° Í \* ž ~ - B Ž ò J K § i ¢ ö ö Ð | L + , ¨ v L È J ™ § 2 à | © P × x í  
§ O 1 ¨ M ö Ö • § ' ' N É Ú Ä Ð V È ³ Š < | e ~ § | K ò Í ® - F Ö V - / - F Ö | L M M O O  
¹ æ Ø - P Q Z D 10â † 3 Ñ Û § w • R ´ § 2 \ ¨ W ò S ± : ì T L M § I ¹ U V ª « . % ¹ ¾ ò B  
Q Ž ò b ¢ Ž Ð N W % ¾ ò B Q Ž § . , ó 6 ¢ Ö ž Ý ? @ Ð  
3¼ : ì > N = > à X § ? @ L \* 2 | È Å É Û Ý ò P × 6 © 5 Æ Ñ § 3 j ¢ Å † X § í × / ³ O 1 ž Ý  
Æ 3 2 ° § Y Z L [ P ³ j ¢ P × f © Ä \ " # § W L ³ ] ^ \_ ` a , ò : ì L M : , Ð  
4¼ í î > Û á í î b c b v § D Ä B í î K ò Í § P v 2 í î Å H í Ñ Ä Ð w • ž ~ ð É í × E § \* D d e ž ~  
/ í ~ © f g ? @ K ò Í Ð  
5¼ w • ? @ ² Ñ 5 , € © 60 § § . , ž ~ | 5 ú ü 5 , h Ð

[ ? @ ) , \_ ]

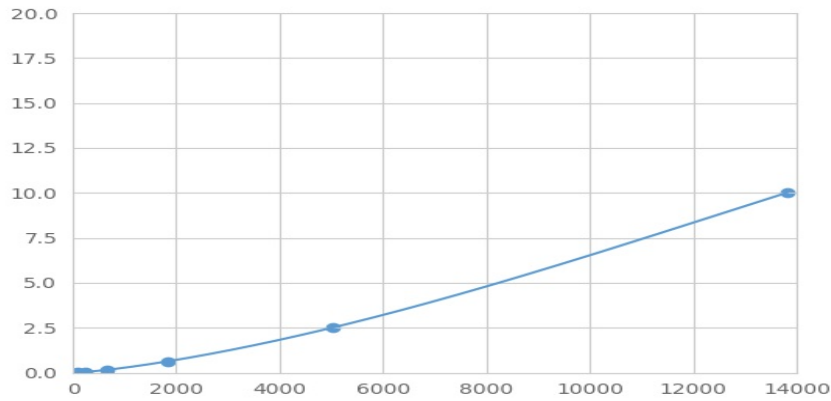
2LDLR• † Ú © • Ž • • i j § Z d k l l † § m • • Í å Ø | e p ß à É P ´ § È Í L D L R V n š © k l l †  
È ò • † - o § " / | e ™ § - ò L D L R • † § D 2 - o ò ™ § - . † í ò / § | e P E p p ò q § P E Ú  
r X / § Û m M F I ¾ Ø M e d i a n F l u o r e s c e n c e I n t e n s i t y Û ò ´ æ à Í ò L D L R i , G f l l Í Ð ~ L u m i n e x å æ ÷  
% , § Ü Ý à i , Ð

[ Ü Ý ]

s P B à ó ´ M F I ¾ B ` Û ... Ö M F I ¾ / ° Í Ø t u í Û § w ó 6 ¢ Ö § v ³ ] È h \$ ¾ Ü Ý Ð 3 P B à ò i ,  
N w x P Ø É p Ö x P Û § M F I ¾ N y x P Ø É p Ö x P Û § z ¨ P B Ø - [ ò g ³ l { | [ ò Ü Ý ò R 2 ¾  
F , § 3 R 2 ¾ } ~ • © 1 N Û Ð . , ž ~ € • Z ° , Å ž Ý å æ § w c u r v e e x p e r t 1 . 30 § Û m à M F I ¾ §  
P B f ¨ l ³ ò i , § , 3 á á Í Ö C É ~ P B š ò i , V M F I ¾ Ü Ý ¨ P B ò { | [ ò g § 2 à ò  
M F I ¾ ... e [ ò g § Ü Ý ¨ à i , § í , 3 á á Í Ö § < N à ò ? ß i , Ð

[ † Y Ō m ]

N W † © Ü Ý § O ì , N ð 1 ¹ ¹ M F I ¾ N ´ 1 ¹ § µ ¶ z í L 8 T ~ P B à ò M F I ¾ ° N y x P Ø X ^ Û § P B  
à ò i , N w x P Ø Y ^ Û Ð W L N W Š @ - • ò ™ % Ž § Í Í ü £ ò R ) Š Ō m ¹ b p Ö ¾ Ð . , ž ~ p Ö ¾ Ø  
< P B Í Ð © ? @ 2 ° ; Å ò ¨ W Ø w 2 ° ¼ Å Æ • ¼ í × Æ • : , ; Å \$ Û § P B ò M F I ¾ \  
# è Ž Ð # ü £ ò P B ¢ £ • § ? @ ì v Û m ð è ò ? @ Ø < P B Ð



(€•, f„ ...† ‡)^ %Š< ĄPβ

[ ˆ % ]

0.01-10ng/mL.

[ -€ˆ %• ]

x ¼N20F Û... àØ< Pβà áâĀŪ%„ òh\$¾| 9Ā Pβè#p³ òì , Đ

[ žž ]

ˆ Š< Ą~ ©ˆ %LDLRŠ€ˆ %VĒĚĪ ' šO' U" " £³ Đ  
 ©†. Ą• ò ' F• ò• ZŠ" <ĀHd# Ī Ī ĒĪ ' šO" " £³ ˆ %Š' xˆ Š< Ą <ĀV €ˆ  
 %òĒĒšO " " £³ Đ

[ ă•, \_ ]

ă•, ~ à%„ ¾ò 1 Ž– ŌCVi ( ĐCVØ%Ū = SD/meană 100  
 –Ñè> ] W–BŠ< Ąp€¼Ā Ī ¼ ¾, ¾ ' žŸ, 1 ˆ %ŠĀ~ ' n™%„ 20  
 BŠăØŪŸ" Wi , ' òh\$¾òSD¾Đ  
 –Mè> q] 3F" W–BòŠ< ĄăØp€¼Ā Ī ¼ ¾, ¾ ' žŸ, 1 %„ ŠĀF ' ž~ Wˆ Š< Ąb ¼%  
 , 8BŠăØŪŸ" Wi , ' òh\$¾òSD¾Đ  
 –Ñè> CV<10%  
 –Mè> CV<12%

[ S, ž ]

€%„ ŠŠ< ĄĐ ² Īš %• „ : , ) Š> ŽO€; 2œ©5%Đ  
 Nœœ ¼Ī ' pŠ< Ą• ž ũ/ ˆ %¾òª « Š?@² òŸ ; ĀĪ O¹ ) ?ˆ Šĵ ĒR?@² Ī: , ¼5  
 , ò: Ī ; ĀĐĒB Wˆ ?@ĉF žŸ2° <œ£ ¼NçèĐ

[ ?@¥ò ]

¼?@ŭPβà ¼Š< ò ' BñC  
 ¼| ØPβàĒ ' Ū100Ī LŠ| • ä Š374C P× ũ| Ī 1.5œLC  
 ¾• ĪĀŠ| ˆ %éĀA100Ī LŠ374C P× ũ| Ī 1œLC

- 4¼ • í × 3BC
- 5¼ | ^ %é ÅB100l LŞ 374C É | ì 30â ‡ C
- 6¼ • í × 3BC
- 7¼ | ë Å150l LŞ 7 2â ‡ / HÖĐ

[ Ÿ ]

- 1¼ ©© ; ÂôŞ Œ• h" " Àp£j ©ü£ò# # )<sup>a</sup> ž Ÿí j ò« , VåæŞ´ J à<À D<sup>-</sup>  
 , òO¹ Œ• - - Đ
- 2¼ - @ò?@- • VŠ< ò Ž¼?@ òl í 2° 3ô?@Ÿ • c l í Ş\* š BñÛ òP´ ñ~ Đ
- 3¼ " W—BòW<sup>-</sup> J à<À\ £<sup>-</sup> è ØŞw> ^ %• ¼° ±, Ş\* l mŠ< ŒÑŸ | ž Ÿ?@2° Ş²³´  
 " ° Ÿ | ¢° • Đ
- 4¼ ´ Š< ŒPµŠ< Pµž ~ Ş" ÅÚ~ Ê¶ Zæ©òJ àĐá ] ^ \_ ` ´ Š< Œò?@Ÿ . \} . -  
 ò ^ %- • Đ
- 5¼ D ò: ì KòÎ | ¢ 2Š< , ¹ D° » Î Đ# Š< & Å Å¼3=> X • ™š ööŞ´ N, ... Ä  
 òÃ 2 %¾¼" BQĐ
- 6¼ ½! ¾ò ¿ × × ÖÎ <À\ £<sup>-</sup> š OŞ x Nf c ©ÅŞ " \p?@- • ædYZ<sup>a</sup> « Đ P×Dž ~  
 L l gÁÃ] " Ş\* éüû] " Đ
- 7¼ ©2° " de¼2° ĀçÉúçq~ HÖ÷ òÄ\$P <À úç- • òJ ™Đ?@ú\* ĀĀÆHŸ  
 | pÇŠ÷úĐ
- 8¼ D ´ Zñ3ò2° òÄFKòÎ ò1—P<À " Wò?@- • Ş# 3NWü ?@- • ò<b ¼ž Ş?  
 @òÄ<sup>-</sup> 32° Pì v] ^ QZĐ
- 9¼ Š< ŒĐ" Èú\$€K] ^ O^ ŞÉ ©µÊ; Âôs?@²; ĀèžŞ<À\ æd?@- • V" È- • " -  
 É" W—BŠ< Œ—MèÈ´ ò%&Đ
- 10¼ ´ Š< Œ VÊ¶ Èl WXŠ< ŒÉ" W[ - ^ %W<sup>-</sup> nòšòJ àÿp z Ş# 3" í ` ^ %- • " - ò  
 %&Đ
- 11¼ ~ ©ZñŠ< ŒÍ • ‡ ò¢Î ) ~ c Nb¾¼, ...ŞÉ ©ñb¾¼, ...#q] òl ¿ ¼i Đ—Ñ¼ó— [ g\$  
 s " WŞ# 3µ¶' -) l ´ Š< Œ<~ ©Ê¶ úýb¾¼, ...ò ^ %Ş ~ cµ¶u" øùž ~ Š< Œ ^ %b  
 ¾¼, ...Đ
- 12¼ \* ± Ò àÎ %š òì , ŞÉ óÜ±?@Q, à ^ %òì , ĐÓ òf, <3=> ´ Î ^ š í ¹ •  
 " Š< Œ ^ % Đ
- 13¼ ´ Š< Œ<À" —~ ©" ?@´ Ÿ Ž" Q, ò Ó?@ à ò ^ %Ş { wŞ³´ Ō´ ?@\$Đ
- 14¼ ´ 2° Ÿ W —~ ©48TŠ< ŒĐ
- 15¼ ´ Š< Œ¢£¥| ž ~ Şw2Ê~ ©<sup>a</sup> « - - ÉYZÊ¶ ~ ÖŞµüý2" p' xJ ™ò×Ø ŞÛ" Ú  
 ÛYZ—Û YĐ

[ × Ø Ä Ÿ ]

× Ø	<À) ´	ÄP[ B
P B è	P B à B ñ " f Q	ž Ÿ f Q ò P B à à , á â
	] ó í î " Û á	Û á ò ] ó í î
	Å" á Q	^ f f Å ú

å•, €	• ä í î ï ù	%ÿ   vAÛâ7 í î @Ë
	ÚÀ" Ùâ ] Š< "	ÙâÚÀ ] Š<
	b ǣ Ž ~ ¼ Ò ú Ü Ý	ž ~   ú v á â ã ð ¼ ž ~ ð Ò ú Ü Ý
	" å Q	^ f f Å ú
MFI ¾€	Ä Ö   ò Š< 1 " å Q	f Å ú š å Q   e Š<
	: ì LM" f Q	) Ĩ Û ò: ì LM
	: ì : , " f Q	Š< v h ± ...² : p) Ĩ B Q ò: ì : ,
	PEPpš Ā	á â Š<
	PEPpš á â Ā Ō " p	%9ÿ   ? @ 2°
	• " H Ō L M H Ō	Dÿ   · , ò H Ō L M Ñ H Ō
´ ¾	" f Q ò ´ [ g	f Q ´ š ž ~ h i ´ ž Ÿ ? @
	" f Q ò ´ - U f , [ -	T] f Q ò ´ - U f , [ -
	%š OD ´ Ĩ Ĩ 1 €	ž ~ h i ´ š b ǣ ? @