

Nexn€• , f (NEXN) „ ... † ‡ ^
 (%Š < ĆLumi nex• Ž• • ' ')
 " " • _ _ ~™
 š " > œ•

ž Ÿ | € £ š " ¤ ¥ " | § " ©ª !

« ¬ -

[® ¯ ° "]

± † ‡ ^ ² " ³ ´ • ' ' µ ¶ ... µ • ™ „ ¹ º » ° ¼ ½ ¾ » ° ¿ À Á Â Ã ° ¿ Ä Å Æ¹ Ç È É Ê Ë • – Æ
 Ì NEXNÍ ¶ Î

[† ‡ ^ Ì Ð]

† ‡ Ñ Ò	Ó ¶	† ‡ Ñ Ò	Ó ¶
96 Ö Ö × f Ø Û	1	96 Ö Ö Ú Û	4
Ü Ý Þ	2	Ü Ý Þ ß à Æ	1á 20mL
% ã	1	ã ä å æ Æ	1á 20mL
„ ... Ç Æ	1á 120èL	„ ... ß à Æ	1á 12mL
„ ... Ç Æ B Ö P E - S A Û	1á 120èL	„ ... ß à Æ B	1á 12mL
é Æ	1á 10mL	ê ë ì Æ Ö 30 á Û	1á 20mL
š " > œ•	1		

[í î ï ð ñ ò † ‡]

- 1º Lumi nex MAGPI Xó ¤ Lumi nex 100ó ¤ Lumi nex
- 200ó ¤ Ç Bi o - R a d ó , B i o - P l e x ó ä ä ö Ö ÷ ö ø š " ù ú û @ ù , ù ý þ î „ ÿ Ý Û
- 2º • Ç < ¶ Æ ø ò
- 3º ß à Þ ð E P .
- 4º Ç •
- 5º %
- 6º è Æ ð ð ø
- 7º 0.01mol / L Ö Ç 1 á Û å æ (P B S) ¤ p H = 7.0 - 7.2
- 8º ø
- 9º Ü Ö ø

[† ‡ ^ ð ò -]

1° ð†‡^ —! †‡" #†‡\$Ü%Æ! &' Î () * ‡+, †‡^ - (. / OÜÝƆ° „ ...ÇÃA
 ° „ ...ÇÃB1 ò%ÖÖ' | -202C‡È3†‡(4| 42C' i " Î
 2° š" - ð†‡^ —53†‡6í #7†‡\$Ü%! &ð89' Î
) * —
 †‡^ Î Ü: ; <=‡#>?í @; ã Aš" Bš" - ð53†‡^ ö÷CDA>? - 1EFÍ š" GHÍ I
 PJ ^ KL 1^ • ÆðÜ%MÝ‡' N^ Î! ¼ãOP' QRμðÎ

[Ü±ðSTU']

„ 1 —O+T| „ 1 ã Î ðV „ Ü±CW8 42· KÇ42CJ X‡Y- 1,000ág ' 20ã Z ‡ [Æ¹ \ ; ‡
 OÆ¹ 4| -202CÇ-802C' ‡] ^ _ ` abÎ
 „ » —" EDTAÇcdeM' f ‡STÜ±‡üOÜ±CST- ð30ãZÍ | 2-82C 1,000ág ' 15ã Z ‡ [Æ¹
 \ ; „ ...‡ÇOÆ¹ 4| -202CÇ-802C' ‡] ^ _ ` abÎ
 ¼½¾» —¥ghi ð¼½j i ¾» ðk' l ! ¥g
 1Ü[" ¶ ¼½m‡C®nPBSÖ0.01mol/L‡ pH=7.0-7.2ÜÎ ¹ è o „ Æ‡¾» ùpÒqÎ
 2ÜO¼½r s · m‡" ¾ð t 4CuÆðv wxÁÂãæÃ(yz IS007‡° { | } Ü, fð~¿ Àμ• €
 • ¥ghi ðãæÃ)ð, f" NøÎ Ö< · ð¼½„ ...†‡ÜÎ ÖN¶ ^ %o=1:20-1:50‡Š† —1mLÁÂã
 æÃÎ < t 20-50mg¼½ ±Î Ü
 3ÜOÆ, ð• ŽÃ• J• ' ' " " • 1 Î
 4ÜOj i pð¾» Æ10,000ág ' 5ã Z ‡ —~ ‡Æ¹ \ ; " | „ ...Ç4| -202C™' Î
 ¿ ÁÄÅÆ¹ ÇÈÉ• —Ü±—(1,000ág ' 20ã Z ‡ [Æ¹ \ ; „ ...‡ÇOÆ¹ 4| -202CÇ-802C' ‡
] ^ _ ` abÎ
) * —
 1° 1ÆÜ±" í š ' ‡42C' · | 1> ‡-202C¥• J 1EF‡-802C¥• J 2EFÎ
 2° Ü±æ• Ç „ l ž Ÿ - „ ...€j ‡Ž ‡Ç „ Ü±¥ΦE‡‡¥ „ ...Î
 3° Ü±š" ù° á | " š" W8‡¥° < ùš" bÂÎ
 4° ©| ~ ¶ „ ...Ó| ‡ª « - - š" „ ¹ ®¥Q „ » eM ±E‡ „ ...Î

[Lumi nex200 ã ä ö]

1. ã ä ^ —50uLB
2. < Æhi —%ã MagPl ex;
3. ^ %ã ¶ —50° /±;
4. MFI² —Medi an.

[†‡Ýi]

1° š" ùO! ð†‡ýÜ±ã | " š" W8Ö18-252CÜ‡†j ³ †‡^ C-´ KLİ ¥μš" ‡ (ž [œ±
 A†? ! í ð Ü: ý†‡‡üO53ð Ü: ò†‡#¶μ: · ' Î
 2° ÜÝƆ(a „ Ɔ)—¹ \$ÜÝƆ< t ÜÝƆBà Æ0.5mL‡° p- W8» 4~ ¼10ã Z ‡ gK ½½¾¿ Ö] ^ Ä
 Á Ù‡Èê 9M10.0ng/mLÍ Ýi 7EBà ÜÝƆðEP ‡¹ EEP Î < t 300ÄLðÜÝƆBà Æ‡† Æ! &{
 AÄ%ßà s 10.0ng/mL, 2.5ng/mL, 0.62ng/mL, 0.16ng/mL, 0.04ng/mL, 0.01ng/mL, 0.0ng/mL‡ ÜÝƆBà
 Æ(0ng/mL)ÄÆe M×f ÔÎ M' Ç>?€j Š‡¹ A>? (š" wðÜÝƆÇ ÆÎ

item	1	2	3	4	5	6	7	Tube
NEXN	10.0	2.5	0.62	0.16	0.04	0.01	0	ng/mL

3° „ ...ç ÃÀð „ ...ç ÃB—Detection A òDetection BCš " ù (" È É Ê ™ÇÈÌ ' ' " ¨ 1 š Í Î C
İ Ç\$° ðÃ — ^ , ÐÍ Š " ù ã Ñ1 „ ...Bà ÃAÇB 1:100Bà (†—10ÃL „ ...ç ÃA/990ÃL „ ...Bà
ÃA) ¨ Òã Ó¾ ¨ B à ù Ò | ® p Ò Ö p ð ' A > ? ! í ð ^ ¶ x j (100ÃL/Ò) ¨ > Ø x j K ° x j 0.1-0.
2mLÍ

4° è è ì Ã—580mL Ç • < t 20mL è ì Ã Ö 30 á Ù B à " 600mL " Ù e Ã è 9 Í
) * —

1° ÜÝ Þ ð B à ¥ µ Å Æ C Ò Ì £ ¨ Í

2° ÜÝ Þ (| Š " ù 15 ã Z Í x j Î ³ ÜÝ Þ Ú µ š " ¬ A Í

3° ÜÝ Þ ° „ ...ç ÃAÙ e Ã ° „ ...ç ÃBÙ e Ã (š " È ° ð B à Ã x j ¨ B à Ã ¥ µ Ó " Í " Ã Ù ½ ½ ÜÝ
Ò ã Ó¾ ¨] ^ Æ Á Í M' Ç > ? € ; ð Ý Þ Š (š " < ¶ ¨ ¨ ù Ý < ¶ Æ Ø Í ({ | ! í ð ¶ Þ P x
j ¨ . ¶ ¥ ... š " < ¶ x j ð k ' Ö t [„ ...ç ÃA K ¨ ¬ A ¥ ... | 10ÃL Ù ¨ 1] ^ B s è 9 à á Í

4° (â q ` š " ã • B à J ð ÜÝ Þ ° „ ...ç ÃAÙ e Ã ÿ „ ...ç ÃBÙ e Ã Í

5° è ì Ã Ö 30 x Ù Ì † € ä ä æ ¨ (p 8 á " W 8 ¨ ½ ½ Ó¾ ¨ " , € ä G V Ç Æ æ £ ¨ x j Í

6° † ‡ ^ Ì ç ã † ‡ M Æ ¨ è é í x 4 s Ù e Ã - š " ¨ C x 4 J è ì ; µ Ž M è ì N ¶ á Ç N í î ¨
1 ð > ? ! " í ð ñ ì 9 á ¨ B s > ? € ; ¥ Ý Þ ¨ ð " G V ó à Í (š " ³ x 4 Í

[Ü±' "]

1° ± ð ð Ü ö † ‡ ^ ± ÷ ø ù ¨ ¥ ö Ž š " ³ † ‡ ^ ! B s ð ± ú ï ø ù ¨ (š " ù š " ù ð ã ú ý , ± ð
; µ š " ¶ ¨ ® p ð ö ð ± Í

2° > ? ù ° p ® ... ± Ì ...— è 9 Í è 9 ¥ C Ü Ý ð Í K ¨ " é P µ È µ > ? ð Þ B
à Ä Ó Í † ; Þ Ì ...— è 9 J Ç J ¨ (ö ± ý " ð B à Ç è Í ± B à í " Þ B Š Í

3° ! „ ± ¥ Í C > æ • ! ± " Ì ¨ ö ÷ £ ¨ ® > ? ? Ç È Š ¨ ü) * Þ ± Í

4° š " Ã Ä Ã j ï ð ¼ ½ ¾ » Ç ç Ä ú [Ã ; µ Ì | — N ð t > ? € ; á Í

5° ± M ç Ä Ä Ä Æ ¹ ¨ Ž M ³ h ± , Ž d ¨ † — ç Ä ° ç Ä Ó ¶ ° S K L ¨ ! 1 ; µ C
„ ... ¥ æ ð Í

6° ! Y , f Ç q ¼ , f ¨ " # \$ ð % \$ q ¼ , f ¨ ; µ Ž M U ± Ì Þ ! š " ð „ ... ' ð & ' ' ¥ (x
¨ ® ¥ Ø „ ... æ Í

7° ö ÷ š " w x ± ¨ ' K L J) ; µ Ì Ž , f * Æ Ç + Š ® > ? € ; á Í

[, e - .]

1° O > ? Ö ð ¹ Ö Í < t 200ul ã ä å æ Ã " 1 ® / ¨ O - C Ü Ö ø Æ W 8 1 10 ã Z ¨ " - É , Ö Í
Ã ¨ \ ; " | < , e Í

2° < — ã Ñ ñ Ü Ý Ó ° ... Þ Ö ° x f Ö Í ñ Ü Ý Ö 7 Ö ¨ { A < t 100ÃL ¥ g è 9 ð Ü Ý Þ Ö 2 † ‡ Ý í 2
Û Í x f Ö < 100ÃL Ü Ý Þ B à Ã Ö 2 † ‡ Ý í « 3 - - Ñ Ù ¨ 3 Ö < ... Þ Ö Ç B à - ð Þ Ù 100Ã
L ¨ ¹ Ö < 10ul % ã ¨ Ü Ö < Æ Ú Û ¨ 372 Ç Ü Ö ø 8 á 1 · K ¨ ç 45 ñ 4 M 800 rpm ¨ 62-4mm ¨
78 % ã — * Í

3° Æ % ¨ 2 ã Z - - Ã ¨ % ' 9 ð ™ É , ¨ ¥ " è ì Í

4° ¹ Ö < „ ...ç ÃAÙ e Ã 100ÃL Ö Š " ù x j Ù ¨ Ü Ö Ú Û ¨ 372 Ç Ü Ö ø 8 á 1 · K ¨ ç 45 ñ 4
M 800 rpm ¨ 62-4mm ¨ 78 % ã — * Í

5° Æ % ¨ 2 ã Z - - Ã ¨ ¹ Ö " 200ÃL ð è ì Æ è ì ¨ : Á 1-2 ã Z ¨ - Ö Í ! Ã Í q ` è Ö 3 A
Í - ¬ A è ì - ¨ [Ç ; æ 53 ð è ì å æ Ã ¨ O Ü Ö ; < C = Æ ¨ O > Þ C Ö Í ð Æ V ç ,
Í † J è „ ; î ç % è Ö ? @ G s Í

6° o%o x¹ Ô< „ ...ç ÃBÛeÃÖŠ” ùxj Û100ÂLx ÛÖÛÛx372C ÛÖ ø830ãZx ¿
45ñ4M800rpmx 62-4mmx78%â—*Î

7° Æ%o x²ãZ-- Æ x¹ Ô” 200ÂLðèi Æèi x: Á1-2ãZx- Ôi! Æ Î èÖ3A xk
'g- . 5Î

8° o%o x¹ Ô< éÃ150ÂLx 1 2ãZxš< ÆA•B x\; Æ?CÓÍ
) *—

1° †‡Ýi —Ýi —A>?! í ...ð Û: xÈÉð; D< ÔÖÆ<™xš x#7> œ• ...@' x¹i™A
š” Î

2° < —>?, eî (š” —AŠðEF x] ^í î Î< K) *¥... GÁI • xO P< | ÛÖðç
x. ¶¥HðÖi x½½i ¿ Ó¾Î U_° †‡< t— x< Jèi « —EÔU — —EÔ< KLLJ.
¶· Ö—KLj C10ãZ1i Ûx†; M~ xOI ¥gðN®8âOKL xD®œPQžÝ, ...¶² ðÝ
PŠðq` ŠÎ MR...² ðÝPŠx—- ñ4` ÔÉx>?Î

3° 8â—M78 P Sx>?K(O< Æ° ÇÚÛð ÛÖ4| / ^ Î x1] ^Ã SxèÖ- ° . /Éx
™- , e xTUKVO°] ^ ÛÖ' | , W xgK° XYZ[\μð8âKLy89Î

4° èi —Òãèi] ^q...xC¹ Aèi Jèi xO...Oèi ÆGVÉ, Î †; š” î ¿ èÖ?x(C_`š”
-æ” | ab>?Jèi Î

5° †; >?Wí /9 | 60%x—- š” < /øú /9 cÍ

[>?#”]

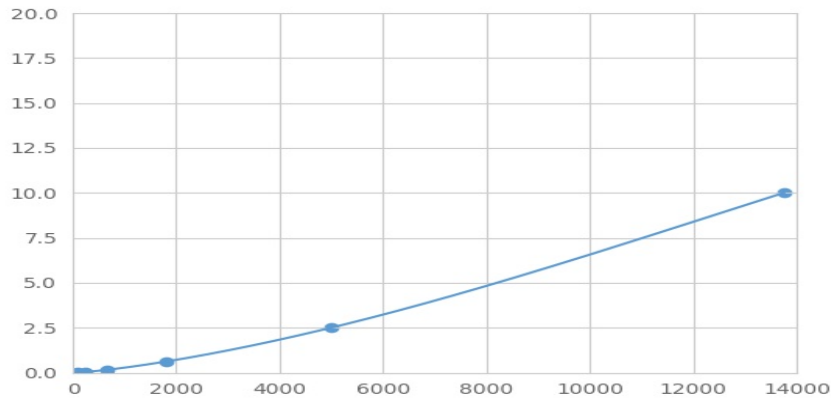
ONEXN´ Ø; %Š< Æede xj sfÊg xh< Æi ãÑ< tÛÝPÇÛ±xÈi NEXNui Æ; fÊg
Æð´ €• xY- < t• —d ðNEXN´ xCO €• ð• —d ´ èi - x< tPEÛj ðkÿd xPEØ
i S- xÔ | MFI² ÖMedian Fluorescence IntensityÛð~ · ý Þi ðNEXNê9AaÊÊÎ” Lumineã ä ð
...μxÖÖ Þê9Î

[ÖÖ]

mÛÝPð ±MFI² <oxfÔMFI² - eÃÖnoÃÛx†ñ4` ÔxP° [Èc”² ÖÖi 1ÛÝPðê9
Mqr ÛÖÇöÓr ÛÛxMFI² Msr ÛÖÇöÓr ÛÛx†æÛÝ Ö kèb° { uvkèÖÖðR2²
@μx1R2² wxy | 1MpÛÎ —- š” z{j e | · Éxããx†curve expert 1.30xÔ | ÞMFI² x
ÛÝ } œÊ° ðê9x~1BàÃÓBÇ” ÛÝ—ðê9UMFI² ÖÖœÛÝ ðuvkèb xO Þð
MFI² • tkèb xÖÖœ Þê9xæ~1BàÃÓx\M Þð>ðê9Î

[€i Ó]

MR• | ÖÖx. ê9Mî +¶®MFI² MŽ +¶xª « tÃK6S” ÛÝPðMFI² eMsr ÛÖX, ÛxÛÝ
Þðê9Mqr ÛÖY, Ûi gKMR†?€; ðÃfŠxÃi úÝðQ#„ Ó | ®] öÓ² Î —- š” öÓ² ö
...ÛÝ Æi | >?, e: · ð¥gÖt, eü° Æ††° èÖ††ý89: · ÛxÛÝ ðMFI² i
! á^î! úÝðÛÝ žÝ%üx>?úí ...Ô | î ãð>?ö...ÛÝ Î



(Nexn€• , f)„ ...t ‡ ^ ÜÝ

[„ ...]

0.01-10ng/mL.

[„ ...Š]

‡² M20E x f PÖ\ ÜÝ Pßà ÆÛ...μðc" ² < 3ÄÜÝá! ö° ðê9Î

[„ ^ Š]

± t ‡ ^ " | „ ...NEXNα• „ ...UÈÉÊ< – NÆœP• Ž_° Î

|• , t ‡ ò ±@• ðŠj α¥; μGs! ÊËÇÊ< – N• Ž_° „ ...αŽ ‡ ± t ‡ ^ ; μU • „
...ðÈÉ– N • Ž_° Î

[Pš 9]

Pš 9" P...μ² ð+ ^ ' ÓCVd&Î CVÖ%Û = SD/meaná 100

' Ī á– [g' A t ‡ ^ ö °] ° ² μ² ±£αμ¶ „ ...α¹ " ±i " ...μ20

A αã ÑÖÖ¥gê9 ±ðc" ² òSD² Î

' Lá–€ [3E¥g' A ð t ‡ ^ ã Ñö °] ° ² μ² ±£αμ¶...μα¹ E ±š" g- t ‡ ^ q` ...

μ8A αã ÑÖÖ¥gê9 ±ðc" ² òSD² Î

' Ī á– CV<10%

' Lá– CV<12%

[RμŠ]

• ...μ α t ‡ ^ C Ī • # - - 89' α-Š* 50. | 5%Î

M- | ç Ž d ö t ‡ ^ ~™Û- „ ...² ðž Ý α > ? W ð š > : • í . ¶' 9- α œ È Q > ? W í 89° /

9 ò 8 á : • Ī È A g - > ? • @£α, e; –ž Ý M à á Î

[>? ê]

1° >? ù Ü Ý P° t ‡ ò ±Ý Ī B

2° < Ö Ü Ý P Ç ± Û 100 Å L α < % â α 372 C Ü Ö ø ĩ á 1. KB

3° % É , α < „ ...ç Æ A 100 Å L α 372 C Ü Ö ø ĩ á 1. KB

- 4° % ð Ò3AB
- 5° < „ ...Ç ÃB100ÃL¤372C ç j á 30ã Z B
- 6° % ð Ò3AB
- 7° < é Ã150ÃL¤ 1 2ã Z - C Ó Í

[> œ]

- 1° | • : • ò Ç † ‡ c £ ¥ µ ö Ÿ y ¤ ú Ÿ ð ! ! # ¥ £ ¤ V e ð | µ U ã ä ¤ ± l P ; µ C - µ ð N ¶ † ‡ § ¨ Í
- 2° © ð > ? € j U † ‡ ð Š ° > ? ú ð Ê Ê , e 1 ð > ? š > š r Ê Ê ¤ (• Ý i Ò y ð Ü ± i " Í
- 3° ¥ g ' A ð g - l P ; µ l ž º á Ñ ¤ † — „ ... Š ° « - 9 ¤ ({ | † ‡ ^ Í > œ • £ ¤ > ? , e ¤ - ® ¨ • - > œ • ž e % ú Í
- 4° ± † ‡ ^ x ° † ‡ x ° š " ¤ ¥ µ Ó " È ± j B ¤ ð l P Í Ú X Y Z [± † ‡ ^ ð > ? > œ º l £ , ð „ ... € j Í
- 5° C ò 8 á J e l] ^ O † ‡ º ´ C µ ¶ l l Í ! † ‡ \$ ° ° . 1 7 8 S y < • - í î ¤ Ž M , f Ã ð „ O ... º ¥ Ý P Í
- 6° „ 1 ð ° Ò Ò Ò l ; µ l ž º - N ¤ † M a ^ • » ¤ ¥ l ò > ? € j B s T U ž Ý Í Ü Ö C š " K D v ¼ ½ [œ ¤ (á ú ù [œ Í
- 7° | , e ú ¥ _ ° , e ¾ à Ç ó à € " C Ó ð ê ç O ; µ ó à € j ð l • Í > ? ù (Á ç Á C > œ • ü Ã † ð ø Í
- 8° C ± j i 1 ð , e ð 1 E J e l ð + O ; µ ¥ g ð > ? € j ¤ ! 1 M R ú > ? € j ð ; q ` Š ¤ > ? ð 1 - - , e O í ... X Y L j Í
- 9° † ‡ ^ C œ Ã ù " • J X Y N „ ¤ Ä | º Å : • ò m > ? W : • á ^ ¤ ; µ l B s > ? € j U œ Ã € j ¥ - Ç ¥ g ' A † ‡ ^ ' L á Æ ÷ ð Í
- 10° ± † ‡ ^ U È ± Ã Ç g h † ‡ ^ Ç ¥ g k ' „ ... g - } ð - ð l P ý ö % ¤ ! 1 ¥ È o „ ... € j ¥ - ð Í
- 11° " | j i † ‡ ^ l ´ ð ^ É # Ê ^ M q ¼ , f ¤ Ä | i q ¼ , f ! € [ð È ´ ° d l ' í ° è k b m ¥ g ¤ ! 1 º « Æ ' ' Ç º † ‡ ^ ; " | È ± ð ð q ¼ , f ð „ ... ¤ È ^ º « „ ¥ ð ÷ š " † ‡ ^ „ ... q ¼ , f Í
- 12° (® Í P l ... - ð ê 9 ¤ Ç ú ñ Ò ® > ? P µ P „ ... ê 9 í Í ð ' " ; 1 7 8 ± l „ - í ¶ • œ † ‡ ^ „ ... Í
- 13° º † ‡ ^ ; µ ¥ " " | - > ? ± ÷ Š ¥ P µ ð ð > ? P ð „ ... ¤ Š † ¤ © Ž Ñ o > ? Í
- 14° ± , e > œ g " " | 4 8 † ‡ ^ Í
- 15° º † ‡ ^ ž Ý Ç £ š " ¤ † O È " | § ¨ © º Ç T U È ± " Ò ¤ º ð ð O ¥ ö Ž † l • ð Ó Ò ø ù ¤ Ò ¥ Ò x T U ' Ø ù T Í

[Ó Ô Ã Ù]

Ó Ó	; µ # Ž	Â Ú k Ù
Ü Ý á	Ü Ý Þ Ý i ¥ a P	£ ¤ a P ð Ü Ý Þ Ü 9 B à
	[ò è i ¥ Ò ä	Ò ä ð [ò è i
	Ã ¥ Þ P	„ } ý a Ã ø

PŠ 9	%â èì ¥Òã	#> æ• ...@Òã1 èì ý: Á
	Ó¾¥Òãý [††¥ý	Òã Ó¾ý [††
	q` Ý" ° ÐøýÚÛ	š" < ø...Ðßwð ° š" wðÐøýÚÛ
	< ¥ÐP	, } ý a Æø
MF1²	¹ Ó< ð††¶¥ÐP	a Æø¤ÐP< †††
	8åKL¥aP	' ÇÒýð8åKL
	8å89¥aP	††...cš" W8ü' ÇÝPð8 å89
	PEÛj - ¾	Ðß††
	PEÛj - ßà ÆÓ¥ö	#7> æ• >?, e
	• æCÓKLCÓ	C> æ• - - ðCÓKLĪ CÓ
±²	¥aPð ± kb	aP ±¤š" wx ±£¤ >?
	¥aPð ±+Tý' " k'	S[aPð ±+Tý' " k'
	...- NC ±Ī Í ¶	š" wx ±¤q` >?