

€•, (PP)f„ ...† ‡
 (^ %Š < Lumi nex(€• Ž•• ')
 ' " " • _ _ ~
 ™" Š > œ

• ž Ÿ | €™" €¤" ¥| §" ©!

a « ¬

[- ® - "]

° ...† ‡ ± " ² ³ ´ μ' ¶· ¸ ¹ º » ° ¼½¾» ° ¿ ÀÁÂÃ° ¿ ÄÅÆ¹ ÇÈÉÊË" • ÆŸ
 Ì PPÍ · Î

[...† ‡ İ Đ]

...† ÑÒ	Ó.	...† ÑÒ	Ó.
96ÔÕÖ× ØÙÚ	1	96ÔÕÛÜ	4
Ý Þ ß	2	Ý Þ ß à á Æ	1â 20mL
^ ã	1	ä å æ ç Æ	1â 20mL
f„ è Æ	1â 120éL	f„ à á Æ	1â 12mL
f„ è ÆBÖPE-SAU	1â 120éL	f„ à á ÆB	1â 12mL
ê Æ	1â 10mL	è ì í ÆÖ30â Ú	1â 20mL
™" Š > œ	1		

[î ï ð ñ ò ð ó...†]

- 1° Lumi nex MAGPIXô € Lumi nex 100ô € Lumi nex 200ô € Ç Bi o-Radô, Bi o-Pl exôä å ö Ö ÷ ø ù ù™" ú û ú - ü, ý þ ÿ ÿ f Þ Ú
- 2° € Ç• Š• Æ ù ó
- 3° à á ß ñ EP .
- 4° Ç Ž
- 5° ^
- 6° ì Æ ñ ð ù
- 7° 0.01mol /LÖÇ1â Ú æç (PBS) € pH=7.0-7.2
- 8° ù
- 9° Ý Ö ù

[...† ‡ ñ ó ®]

1° ñ...†‡-! ...†" #...†\$Ý%Æ! &' Î () * £+, ...†‡- (. / OÝƳβ° f„ èÃA
 ° f„ èÃB1ó6ÖÖ' ¥-202CEÈ3...†(4¥42C' ð" Î
 2° ™" - ñ...†‡- 53...†6î #7...†\$Ý%! &ñ89' Î
) * -
 ...†‡Î Ý: ; <=£#>?î @; ä• A™" B™" - ñ53...†‡÷øCDA>?- 1EFİ ™" GHÍ I
 BJ®KL1‡ŽÆñÝ%MP£' N®İ! ¼äOP' QR¶ñÎ

[Ý° ñSTU']

„ 1 - O+T¥, 1 ä Ì ñV, Ý° CW8 42XKÇ42CJ Y EZ - 1,000âg • 20ä [£\Æ¹] ; £
 OÆ¹ 4¥-202CÇ-802C' £ ^ _ ` abcÎ
 „ » - " EDTAÇdef Mgh†STÝ° £ýOÝ° CST- ñ30ä [İ ¥2-82C 1,000âg • 15ä [£\Æ¹
] ; f„ £ÇOÆ¹ 4¥-202CÇ-802C' £ ^ _ ` abcÎ
 ¿ ÄÄÄÆ¹ ÇÈÉ" • Ý° - (1,000âg • 20ä [£\Æ¹] ; f„ £ÇOÆ¹ 4¥-202CÇ-802C' £
 ^ _ ` abcÎ
) * -
 1° 1ÆÝ° " î i ' £42C' X¥1j £-202Cǫk J 1EF£-802Cǫk J 2EFÎ
 2° Ý° l m è „ nopq- f„ rs£• t è „ Ý° x uvwt x f„ Î
 3° Ý° ™" ú¯ æy" z { W8£ǫ¯ | ü™} cÄÎ
 4° ~¥— f„ Ó• £€• , f™ „ 1 „ ǫQ, » f M ° v w f „ Î

[Lumi nex200 ä å ö]

1. ä å Ý...- 50uLB
2. Š< †‡- ^ ã MagPl ex;
3. ^ ^ ã• - 50%/Š;
4. MFI< - Medi an.

[...†PÖ]

1° ™" úO! ñ...† Ý° æy" z { W8Ö18-252CÚEÆs • ...†‡C« ŽKLİ ǫ• ™" £(• \ I °
 A...?! î ñ Ý: ...†£ýO53ñ Ý: ó...†#• ¶: ' ' Î
 2° ÝƳβ(b' β)- " \$ÝƳβ | " ÝƳβà áÃ0.5mL£• ý - W8- 4—10ä [£~ K™™Š> Ö^ _ œ
 • ÚEÈè9M2000.0pg/mL Pð7Eà áÝƳβñEP £" EEP Î | " 300ž LñÝƳβà áÃ£ÆÝ! &
 A; Çà á £2000.0pg/mL, 500.0pg/mL, 125.0pg/mL, 31.25pg/mL, 7.81pg/mL, 1.95pg/mL, 0.49pg/mL£
 ÝƳβà áÃ(0pg/mL)ǫ¥f M×ØÖÎ M' | >?r s %£" A>?(™" ŠñÝƳβèÃÎ

item	1	2	3	4	5	6	7	Tube
PP	2000.0	500.0	125.0	31.25	7.81	1.95	0	pg/mL

3° f„ èÃAó f„ èÃB- Detection A óDetection BC™" ú(" " ©ª « Ç- - • ®¯ £1™° ±C
 ² Ç\$• ñÃÝ³ ..., ' Î | " úàµ1 f„ à áÃAÇB 1:100à á (E- 10ž Lf„ èÃA/990ž Lf„ à á
 ÃA)£¶ä• ¾£à á ú „ • - 1 ° » ýñ " A>?! î ñ ^ • ¼µ(100ž L/Ö)£>½¼µK¯ • ¼µ0.1-0.
 2mLÎ
 4° èì í Ã- 580mL Ç Ž | " 20mLì í ÃÖ30â Úà á { 600mL{ ¾f Ãè9Î
) * -
 1° ÝƳβñà á ǫ• ǫ¥CÖÌ v w Î

- 2° ÝÐΒ (¥ | " ú15ä [Ĩ ¼μĪ • ÝÐΒζ • ™" « AĪ
- 3° ÝÐΒ° f,, èĀĀ¾f Ā° f,, èĀB¾f Ā(™" Ê̄ ñàáĀ¼μ£àáĀα•• " Ī " ĀĀ™™ĀĀ
¶ä. ¾£^_œ•Ī M' | >? r s ñ Ð P % (™" Š. Éý ÞŠ. ĀùĪ (• ! ĩ ñ. ĀP¼
μ£. • αĀ™" Š. ¼μñĀ' Öœ \ f,, èĀAK£« A αĀX¥10ž LÚ£1 ^_Æ£è 9ÇĒĪ
- 4° (ÉĒa ™" ĒĪ àáJ ñÝÐΒ° f,, èĀĀ¾f Ā f,, èĀB¾f ĀĪ
- 5° ĩ í ĀÖ30xÚĪ œ r í á ĩ £ (1 8Ī { W8£™™. ¾£{ , r í GVèĀĭ vw¼μĪ
- 6° ...† ‡ Ī Ðā...† M Ā£ÑÒĭ ¼4£¾f Ā- ™" EC¼4J ÓĪ ; •• MÔÖ N. ÈÇ NÖx£
1 ó > ? Ī ! " Ø Û Ú Ö 9 È £Æ£ > ? r s α Þ P £ Û { GV Û Ç Ī (™" Ý ¼4Ī

[Ý° ®̄]

- 1° ° ÞΒζ à...† ‡° áâã£αà• ™" • ...† ‡! Æ£ñ ° äØâã£(™" á™" ú¶äæç, ° ñ
; • ™" • £- è¶éñ ° Ī
- 2° >? ú̄ 1 - „ ° ĩ ê„ • è9Ī èè9αCÝÞĭ í ñĭ ĩ Ī K£" ÒðñP¶ĒÈò¶ >? ñqó Βā
áĭ ÓĪ £s ÞĪ ê„ • è9J ôÇJ õ£(à ° Þ' èñàáÇèöĪ ° àáĪ " ÞBSĪ
- 3° ÷! f ° αθĪ Cš > œ! ù ° }Ī £÷øvw- >??; È %£ý) *è ° Ī
- 4° ™" úûĀĀĀμðñ¼½¾» Çζ Āû\Ā; • nũ¥ýþúû• Nñÿ" >? r s ĒĪ
- 5° ÷ ° Mζ ĀĀĀÆ¹ £• M• † ° ' • e • £œ-ζ Ā ° ζ ĀÓ. ° S KL £! 1; • C
f,, α ĩ ñ Ī
- 6° ýþ Z ØÇĒ¼ Ø£ø ó Ê¼ Ø£; •• MU° Ī Β! ™" ñf,, gÿó gÿα ¼
£,, α Ûf,, Ī Ī
- 7° ÷ø™" § ° £' KLJ ; • n• Ø ĀÇ %,, >? r s ĒĪ

[f]

- 1° ÖĪ " EÖĪ | " 200éLä äæç èĀvw- Ī Cš §ÆCW8« š > Ö10ä [Ī ©' ÖĪ Āÿ£] ;
" ¥ | f Ī
- 2° P¶àáÝÐΒ° xØ ΒñŌĪ Þð6EŌf MÝÐΒ 9£1EŌf MxØĪ äμ | " 50ž Là áñÝÐ
BÖ#7...† μð 2Ú° xØ Β, ' èñŌĪ £" ÖĪ | " 10ž L^ ā£Z- - . ñ^ āĪ Z-
] " ÖĪ | " 50ž Lf,, ...† ĀĪ •Æ• ŽÇáÛ• ÜĪ C372Cñ ùÆ1800rpmñ! 9" Ī 60ä [£ #
M2-4mm£1 ^_ ^ ā³ Ī
- 3° OÖ C^ Æ^ 2min£\$ " ÖñĀÿĪ " ÖĪ | " 200éL 1â ĩ í Ā£- 41-2ä [£%´ 1 \$! ÖĪ 5
3ñĀÿ£& ĩ 3ĀĪ q- « Āĭ í - £' J Ī Ç() \$53ñ ĩ í æçĀĪ * EJ Ó; 1' J^ Öĭ > 1
ĭ +, - wĪ f J ÖĪ É > ^ āĪ
- 4° \« ^ £" ÖĪ | " 100ž Lf,, ...† B¾f Ā£•Æ• ŽÇáÛ• Ü£C. ! 800rpm£ #2-4mmñ ùÆ37
2C" Ī 30minĪ
- 5° OÖ C^ Æ2min£\$ " ÖñĀÿĪ " ÖĪ | " 200éL 1â ĩ í Ā£- 41-2ä [Ī œ 3! / £^ & ĩ í 3
ĀĪ
- 6° \« ^ £" ÖĪ | " 100ž LêĀ£ 2ä [£™^ āO1£Z- ±w+ù2ÓĪ
) * -
- 1° ...† Þð- Þð« A > ? ! ĩ Āñ Ý: £ÈÉñ; 3ŠÖŌÆ<< £ĭ £#7š > œĀ@' £1ð« A
™" Ī
- 2° | - > ? fĪ (™" « A%ñ45 £^_ÖxĪ | K) * αĀ 6• Ī " £O Β | ¥ ÝÖ´ Ð
£. • α76Ö² £™™8 > . ¾Ī U` - ...† | " « £ | J ÓĪ ^ « EŌUq- « EŌĪ KLL9.
• XÖ« : ; μC10ä [1Ī Ú££s <-£On α~ ñ=- 8Ī > KL£3,, > ? @op, ,, < ñ Þ

P%óÊa%Î MA„ < ñPP%£, fò4aÔvw>?Î
 3° 8Î –MBC ß DE>?K(O|Æ•ÇÛÛñ ÝÕ4¥ ‡İ £1^_Ãÿ DEİ Õ- . /vw
 « f£EFKGO^_ ÝÕ@¥' H £~K~I JKLMññ8Î KL 89Î
 4° İ í –¶äİ í NOËÄEC" Aİ í J ÓÌ £OÄOİ í ĀGV©' Î £s™" İ > İ Õ+£(CPO™"
 -İ " ¥RS>?J Óİ Î
 5° £s>?Wİ 9ö¥60%£, f™" | ùúô 9 TÎ

[>? _]

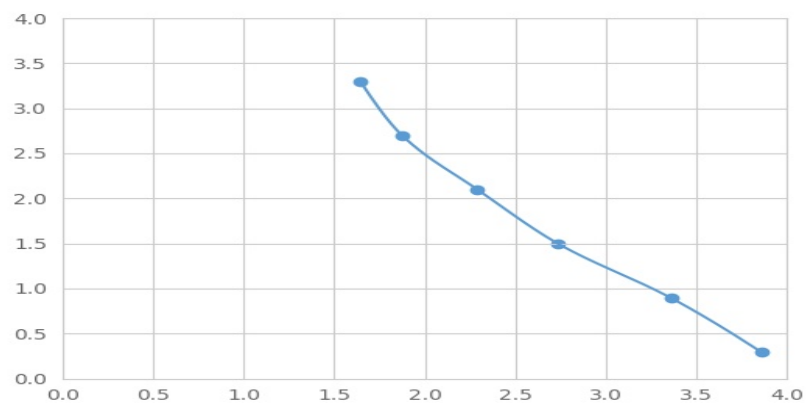
OPPgÿøÛ¥^ %Š< UV£µ£WÊXÿ£ Š< İ äµ| " ÝPßÇÿ° £Èİ PPUY¥¥WÊXÿÆñ
 gÿr £Z- | " " •eúñPPgÿ£CO r ñ" •eúgÿİ Õ- £| " PEÿZñ[e£PEÛ\D-
 £, •MFI< ÖMedian Fluorescence IntensityÛñ—X ßİ ñPPë9] RËËÎ " Lumi nexä äö„ ¶£°
 » ßë9Î

[° »]

^ÝPßó ° MFI< _\$xØÔMFI< - fÿÖ` aÿÚ£Æò4aÔ£b~\ÈT" < ° »Î 1ÝPßñë9
 McdÿÖÇàÓdÿÚ£MFI< MedÿÖÇàÓdÿÚ£fİ ÝPİ í ÖqóÁÓŠ` ghÁÓ° » ñR2<
 , ¶£1R2< İ jk¥1MÿÚÎ , f™" İ mµfİ í n' vwäâ £Æcurve expert 1.30£, • ßMFI< £
 üÝPİ í ol Ê~ ñë9£p1àá; ÓBÇ" ÝP• ñë9UMFI< ° »İ ÝPİ í ñghÁÓSEO ßñ
 MFI< q" ÁÓSE° »İ ßë9£İ p1àá; Ó£] M ßñ>½ë9Î

[r ‡ Ó•]

MAs¥° » £. ë9Mİ . „ MFI< M• . ££• fÿK6S" ÝPßñMFI< f MedÿÖxt Ú£ÝP
 Bñë9McdÿÖÿt ÚÎ ~KMA...?rsñµu%£ÿİ ûžñQ vÓ• „ NàÓ< Î , f™" àÓ< ÷
 ÝPİ í ÝÎ ù¥>? f: ' ñµ~Ö£ fâ° Āwx° İ Õwx 89: ' Ú£ÝPİ í ñMFI< n
 ! ÈÿÎ! ûžñÝPİ í •žzæ£>?âÎ Ä, •İ Èñ>?÷ ÝPİ í Î



(€• ,)f„ ...t ‡ ÝPİ í

[f„ î ï]

1.95-2000pg/mL.

[qõf„ {]

t< M20E xØ ßÖ] ÝPßàáĀÚ„ ¶ñT" < | | ; ÝPÈ! à~ ñë9Î

[òy%]

° ...t ‡ " ¥f „ PPEì f „ UÈÉÊ } • N~> ? • €` - Î
ü¥• , wxó ° , , ñ{ µεα; • GE! ÊËÇÊ } • N • €` - f „ £• t° ...t ‡ ; • U ì f
„ ñÈÉ • N • €` - Î

[Ãi 9]

Ãi 9" B „ ¶ < ñ yfÓCVU&Î CVÖ%Ú = SD/meanâ 100
„ Ì È- \ ~ „ A...t ‡ à ò° Ì ° ô < ¶ < ° vw¶ . f „ £" ... ° Yt „ ¶ 20
A£äµ° » α~ è 9 ° ñT" < óSD< Î
„ LÈ- ‡ \ 3E α~ „ Añ...t ‡ äµà ò° Ì ° ô < ¶ < ° vw¶ . „ ¶ £" E ° ™" ~ « ...t ‡ Êa „
¶ 8A£äµ° » α~ è 9 ° ñT" < óSD< Î
„ Ì È- CV<10%
„ LÈ- CV<12%

[R¶%]

Ì „ ¶ £...t ‡ C ® Ì ^ ò # , f 89' £%% ò ŠOX¥5%Î
M< X Ð • eà...t ‡ £• ú- f „ < ñop£>?WñŽ• : ' î . . ' • « £' ÈQ>?WÍ 89°
9ó8Í : ' Î ÈAü~ «>?' , vw f ; < " " MÇËÎ

[>?•Ó]

1° >? úÝPß° ...t ó ° PðB
2° | ÖÝPßÇ ° Ú50ž LE | ^ ã 10ž LE | f „ è ÆA50ž LE372C ÝÖ ù" Î 60ä [B
3° ^ ì Ö3AB
4° | f „ è ÆB100ž LE372C > " Î 30ä [B
5° ^ ì Ö3AB
6° | è Æ100ž LE - 2ä [- 2ÓÎ

[š>]

1° ü¥m : ' ó-úwx T~ α • à ž ™š úž ñ! ! > vwVVñæ¶ Uäâ£° I B; • C«
¶ ñN• wx • ž Î
2° qÝñ>?rsU...tñ %° >?ãñÊË f 1ó>?Ž• i ÊË£(^ ðPð¶ éñÝ° ð...Î
3° α~ „ Añ~ < I B; • n " ; Êµ££-f „ { ° Ç£9£(• ...t ‡ Ì š> ævw>? f £α¥|
Ž-š> æ• f z æ Î
4° ° ...t ‡ ¼§ ...t ðñ¼§ ™" £α• . " È" µÆš ñ I BÎ ¿ I JKL° ...t ‡ ñ>?š> ©nª , q
óñf „ rs Î
5° C ó8Í JÓÎ ^_O...t < -C- ® Î Î ! ...t \$• ñ• - 1BC D Š" • Öx£• M Ø Æ
ñ' O „ < αPPÎ
6° ° ±ñ ² ÖÖÖÎ ; • n " ; • N£t MROm³ £αnà>?rsÆEEFopÎ ÝÖC™"
K3ø´ µ¶\ I £(Éúú\ I Î
7° ü¥ f å αPQ° f • ÇÇÜÇ‡" 2ÓöÓ, O ; • ÜÇrsñ I " Î >?ú(1 ¿ ° 2š>
æý » ...öù Î

- 8° C ° μδ1ó fñ" EJÓl ñ úO; • ãñ>?rsE! 1MAúô>?rsñ; Êa%E> ?ñ" « fOî ÄI J; μÎ
- 9° ...t‡Cl ¼ú" Ì JI JNfE½ü¥±¾: ' ó^>?W: ' ÈyE; • nÆE>?rsUI ¼rsα« Çα~ „ A...t‡„ LÈ¿-ñ Î
- 10° ° ...t‡ UÈ" ¼Ä~ t...t‡Çα~ Å' f„ ~ « Áñ• ñI BpàΦE! 1αÂ\$ƒ„ rsα« ñ Î
- 11° " ¥μδ...t‡l gÿñ_Ã ' OME¼ ØE½ü¥δÊ¼ Ø! ‡\ñÄŽ° UÅƒÆ° ÓúÅS ^ ãñ E! 1€• ~' ' | • ...t‡; " ¥È" ÞBÊ¼ Øñf„ E' O€• Çα÷ø™" ...t‡ƒ„ Ê ¼ ØÍ
- 12° (- È BÌ ê„ • ñë9EÇãò° - >?P¶l Bƒ„ è9Í * ñ®~; 1BC ° Ì êƒ• Í • k l ...t‡ƒ„ î ï Î
- 13° • ...t‡; • ã' " ¥«p>?° á %αP¶lñòÉ>? Bñf„ EÊÆE~• È\$>? Î
- 14° ° ƒš> ~ ' " ¥48T...t‡Î
- 15° • ...t‡• ž; Φ™" EÆOÈ" ¥| §" ©ÇEFÈ" " Ì E€ÞBOαà• tI " ñÍ Î áãEİ ãÐ ÑEF' ÒãEÎ

[Í Î Æ Ó]

Í Î	; • •	Æ Ó Æ Ó
ÝÞì í È	ÝÞÞÞðãRP	vwRPñÝÞÞ 9àá
	\óì í ã¶ä	¶äñ \óì í
	ÃãÃP	ƒo R Ãù
Ãi 9õ	^ ãì í ã¶ä	#š> æÄ@¶ä- ì í Ö•
	• ¾ã¶ä \...tæé	¶ä• ¾ \...t
	Êa x" ° Ðù ÛÛ	™" ùÄØÛ§ñ °™" §ñÐù ÛÛ
	ãÃP	ƒo R Ãù
MFI< õ	" Ô ñ...t• ãÃP	R ÃùEÃP " ...t
	8Í KLãRP	' ¶éñ8Í KL
	8Í 89ãRP	...tÄTz{ W8ý' ÞPñ8 Í 89
	PEÝZ••	ØÛ...t
	PEÝZ• àá; Óãà	#7š> æ>? ƒ
	kI 2ÓKL2Ó	Cš> æ, ƒñ2ÓKLİ 2Ó
° <	ãRPñ ° ÅS	RP ° E™" § ° vw >?
	ãRPñ ° +T ®~ Å'	S\RPñ ° +T ®~ Å'
	ê„ • NC ° Ì Í • õ	™" § ° EÊa>?