

€• , f „ 4(PF4)...† ‡ ^ %  
 (Š< Œ• Lumi nexŽ f „ • • ' )  
 ' " " • - • -  
 ~ " ™Š >

œ• ž Ÿ | ~ " € £ " α ¥ | § " !

©<sup>a</sup> «

[ — — ® " ]

~ ‡ ^ %° " ±² ž • • ' ³ ´ ³ • —€µ¶€• ¶ , ¹ ° • ¶ » ¼½¾¿ ¶ » ¼ÀÁÂµÃÄÅÆÇ" • ¿  
 ž È PF4É ´ Ê

[ ‡ ^ %°È ]

‡ ^ Í Î	Ï ´	‡ ^ Í Î	Ï ´
96Đ, ÑÒÓÔÕ	1	96Đ, Ö×	4
ØÙÚ	2	ØÙÚÛÜ¿	1Ý 20mL
ŠƆ	1	Ɔà á â ¿	1Ý 20mL
...† ã ¿ A	1Ý 120äL	...† ÛÜ ¿ A	1Ý 12mL
...† ã ¿ BŃPE-SAŌ	1Ý 120äL	...† ÛÜ ¿ B	1Ý 12mL
â ¿	1Ý 10mL	æç è ¿ Ń30Ý Ō	1Ý 20mL
~ " ™Š >	1		

[ é ê ë ì í ë î ‡ ^ ]

- 1¶ Lumi nex MAGPIXi € Lumi nex 100đ€ Lumi nex
- 200đ€ ĀBi o-Radi, Bi o-Pl exi Ɔà ñ Ńò ó ñ ò ~ " ò ò ò ñ ÷ , ø ù ú ê ... ù ù Û Ō
- 2¶ Ž ý Ā þ ý Œ ´ ý ¿ ô î
- 3¶ Û Ü Û ì EP .
- 4¶ Ā „
- 5¶ Š
- 6¶ ç ¿ ì ì ò
- 7¶ 0.01mol /LŃĀ1Ý Ō á â (PBS) € pH=7.0-7.2
- 8¶ ô
- 9¶ Ø, ô

[ ‡ ^ %° ì î - ]

1¶ ì þ^ %o- þ^ þ^ Ø! Å " # Ê\$%&Ç' ( þ^ %) \$\* +, ØÙÚ¶...† ã¿A  
¶...† ã¿B- î 96Ð, # ð-20. ÇÄ/þ^ \$Oð4. Ç# è" Ê  
2¶ ~ " ) ì þ^ %o- 1/þ^ 2é 3þ^ Ø! " ì 45# Ê  
%&-  
þ^ %oË Ø6789Ç : ; é<7ßp= ~ " > ~ " ) ì 1/þ^ %oòó?@=: ; ) 1ABË ~ " CDÊE  
ÚF- GH- %o,, Åì Ø! I ÛÇ#J - Ê , BKL#MN³ ì Ê

[ Ø- ì OPQ# ]

€µ-, ' Pæµβ Èì R€Ø- ?S4 O2• GÃ4. ÇFTÇU) 1,000Ýg • 20BVÇWÃµX7Ç  
, ÅµOð-20. ÇÃ-80. Ç# ÇYZ[ \ ] ^Ê  
€- " EDTAÃ\_` a l ² b^ OPØ- Çø, Ø- ?OP) ì 30BVË ð2-8. Ç 1,000Ýg • 15BVÇWÃµ  
X7...†ÇÃ, ÅµOð-20. ÇÃ-80. Ç# ÇYZ[ \ ] ^Ê  
, ¹° . -Écdei , ¹fë° . ì g' h Éc  
1ÕW' ´ , ¹ i Ç? -j PBSÑ0.01mol/LÇ pH=7.0-7.2ÕÈµÇ k€¿Ç° . õl Î mÊ  
2Õ, , ¹ no• i Ç ° i p O? qÃì r st ½¾áâ¿ (uvlS007Ç®wxyØz Óì { » ¼³ | }  
-Écdei áâ¿) ì • € J ôÊÑÇ• ì , ¹ • , f,, ÕÊÑJ ´ ž ...† =1:20-1:50Ç † f- 1mL½¾á  
â¿ Ê^ p20-50mg, ¹ - ÊÕ  
3Õ, %o( ì Š< ¿ÇF• Ž• • ' ' µÊ  
4Õ, fëúì ° . ¿ 10,000Ýg • 5BVÇ" " • ÇÃµX7" ð...† ÅOð-20. Ç- # Ê  
» ¼½¾¿ - ? Bà †; -õÇ» ¼é ~ " - - g' • • -  
1Õ™š » ¼®» " j PBSœæµÇ ÇU) " • z Ó ž ÝÇ ð1,000Ýg • 5BV) ' PÊÑŠ » ¼7j  
F • Ç£' PÕÊ  
2Õ, ' P( ì » ¼" j PBSÇ 3=>  
3Õ, » ¼" st ½¾áâ¿ mŠ' ð5l 107A» ¼/¥! Çf§é, Ç» ¼7- " ©• Žª • • ' ã¿' µÊ  
4Õ, Ø- ð2-8. Ç 1,500Ýg • 10BVÇ" " • ÇÃµX7" ð...† ÅOð-20. Ç- # Ê  
» ¼ÅÃÃµÃÃÃ" • Ø- - \$1,000Ýg • 20BVÇWÃµX7...†ÇÃ, ÅµOð-20. ÇÃ-80. Ç# Ç  
YZ[ \ ] ^Ê  
%&-  
1¶ - ÅØ- éð # Ç4. Ç# • ð1« Ç-20. Ç£• F1ABÇ-80. Ç£• F2ABÊ  
2¶ Ø- - - ã€h®- ° ) ...† ±§Çf,, ã€Ø- £² " ©,, ³ ...† Ê  
3¶ Ø- ~ " õ®á´ µ' S4Ç£®^ ÷ ~ - ^¾Ê  
4¶ ¶ ð...† İ xÇ, ¹° » ~ " €µ¼EM€• a l - " ©...† Ê

[ Lumi nex200 B à ñ ]

- 1. B à ž ...- 50uL>
- 2. Ç• de- Š P MagPl ex;
- 3. ½Š P´ - 50¾/¿ ;
- 4. MFI Å- Medi an.

[ þ^ Ûè ]

1¶ ~ " õ, ì þ^ ùØ- á´ µ' S4Ñ18-25. ÇÕÇf§> þ^ %o?ª ÁGHË ÊÃ ~ " Ç\$œW-  
= †; éì Ø6ùþ^ Çø, 1/ì Ø6î þ^ Ã³ 6Ã# Ê

2) ØÙÚ(] ÅÚ)–Æ ØÙÚ^ pØÙÚÙÚ 0.5mLÇÇú) S4ÈO· É10BVÇc GœœÉÈ ÑYZÌ  
 Í ÒÇÄæ5I 10.0ng/mLÈ Ùè7AÙÙØÙÙì EP ÇÆAEP È^ p300Î Lì ØÙÚÙÚÚ ÇfÏ " w  
 =Ð† ÙÙo10.0ng/mL, 2.5ng/mL, 0.62ng/mL, 0.16ng/mL, 0.04ng/mL, 0.01ng/mL, 0.0ng/mLÇØÙÚÙÚ  
 Ç (0ng/mL)Ç£aI ÒÓÐÈI #Ñ: ; ±§ < ÇÆ=: ; \$~ " sì ØÙÚã Ç È

item	1	2	3	4	5	6	7	Tube
PF4	10.0	2.5	0.62	0.16	0.04	0.01	0	ng/mL

3) ...† ā Ç Aí ...† ā Ç B– Detection A î Detection B? ~ " ö\$ " ÖÓÔ– ÃÕÖ ••• Ç- ~ xØ?  
 šÃ Çì Çž " ... ( ÙÈ¥" öBÚ- ...† ÙÙ Ç AÃB 1:100ÙÙ (f– 10Î L...† ā Ç A/990Î L...† ÙÙ  
 Ç A)ÇÙBÙ° ÇÙÙöÝx –I ÞBúì Æ=: ; éì ½´ àf (100Î L/Ð)Ç: áàf G®pàf 0.1-0.  
 2mLÈ

4) æç è Ç – 580mL Å „ ^ p20mLç è Ç Ñ30ÝÕÙÙ' 600mL' â a Ç æ5È  
 %&–

1) ØÙÚì ÙÙ£ÄÇ£?, È " ©È

2) ØÙÚ\$ ¥" ö15BVÈ àf È> ØÙÚã Ã~ " a =È

3) ØÙÚ) ...† ā Ç Aâ a Ç ) ...† ā Ç Bâ a Ç \$~ " Æ®ì ÙÙ Ç àf ÇÙÙ Ç £ÄÙ" È " ý Ç äœœá æ  
 ÙBÙ° ÇYZÌ Í ÈI #Ñ: ; ±§ì ÙL< \$~ " Ç´ ÇøüÙÇ´ ý Ç öÈ\$wx éì ´ ÇLà  
 f Ç\* ´ £, ~ " Ç´ àf ì g' Ñf W...† ā Ç AGÇª =£, •x10Î LÕÇ- YZèoæ5éèÈ

4) \$è m\ ~ " ì ÇÙÙFì ØÙÚ) ...† ā Ç Aâ a Ç Ù...† ā Ç Bâ a Ç È

5) ç è Ç Ñ30xÕÈf ±í à – Ç\$Ì 4í ' S4ÇœœÙ° Ç' ( ±í CRã¼ì " ©àf È

6) † ^ %È ðB† ^ I Ç Çñòè à Ooâ a Ç ) ~ " Ç? à OFóÈ 7ÃfI öö J´ èÃ Jö ÷ Ç  
 - î : ; È " øùúö5è Çèo: ; ±§£ÙLÇù' CRüéÈ\$~ " ± àOÈ

[ Ø~ •• ]

1) ÿpāÿ† ^ %~ Ç£ÿf~ " > † ^ % èoì ~ žø Ç\$~ " ~ " öÙB ( ~ ì  
 7Ã~ " ´ Ç– Ù ì ~ È

2) : ; ö®ì –† ~ È †•æ5È æ5£?ØÙ ì ÈGÇ" ð L³Ä³: ; ì° ÙÙ  
 ÙÐÍ Èf§ ÙÈ †•æ5F ÃF Ç\$ÿ ~ ù' ì ÙÙÃæ È ~ ÙÙé" PBSE

3) ... ~ £ È?™š> ~ –ÈÇòó" ©–: ; ; ÑÃ < Çø%& ~ È

4) ~ " Ý ½¼ Ç f è ì , 1° . Ã»¼öW Ç 7Ãh x Ý •Jì p : ; ±§ èÈ

5) ~ I »¼ÃÃÃµÇfI > d ~ Å! f` " ÞÇf–»¼# \$)»¼Í ´ )O GH%Ç - 7Ã ?  
 ...† £–ì &' È

6) ( Uz ÓÃm, z ÓÇ ) \* +î , +m, z ÓÇ 7ÃfI Q~ EÚ ~ " ì ...† ² žî - . ² ž £/à  
 Ç¼£Ö...† ~ È

7) òó~ " st ~ Ç# GHFO7Ãhfz Ó1¼Ã2<¼ : ; ±§ èÈ

[ 3a45 ]

1) , : ; , ì ÆÐÈ ^ p200ulBàáâ Ç " – –6Ç 7) ? Ø, öÃS48 10BVÇ–) ÓÅÐÈ  
 ÇžÇX7" x^ 3aÈ

2) ^ –BÚì ØÙÐ) † ÙÐ)ÒÓÐÈí ØÙÐ7ÐÇw= ^ p100Î L£cæ5ì ØÙÚÑ9† ^ Ùè2  
 ÕÈÒÓÐ^ 100Î LØÙÚÙÚ Ç Ñ9† ^ Ùè©: 4° )ª ÕÇ/Ð^ † ÙÑÃÙÙ) ì ÙÕ100Î  
 LÇÆÐ^ 10ulŠÞÇ Ø, ^ ÃÖxÇ37. Ç Ø, ö4î 1.5• GÇ È; < í OI 800rpmÇ =2-4mm  
 Ç>? ŠÞ" 1È

- 3¶ ÅŠ Ç2BV) " ĵžÇŠ #@ì # \$- ÓÅÇE" çèÊ
- 4¶ ÆÐ^ ...† ā ĵ Bâ a ĵ 100Ī LÑ¥" òàf ÕÇ Ø, ÖxÇ37. Ç Ø, ô4î 1• GÇ Ê; <í O Ī 800rpmÇ =2-4mmÇ >? ŠP" 1 Ê
- 5¶ ÅŠ Ç2BV) " ĵžÇÆÐ" 200Ī Lì çèĵ çèÇÁĪ 1-2BVÇ" ÐË ĵžÊm\ç, 3= Ê° )<sup>a</sup> =çè) Ç WĀB-1/ì çèáâĵ Ç, Ø, BC? DĀÇ, E ? ÐËì ĵžRō Ā Ê, Fó• 7êËŠ ç, FGCoÊ
- 6¶ kŠ ÇÆÐ^ ...† ā ĵ Bâ a ĵ Ñ¥" òàf Õ100Ī LÇ Ø, ÖxÇ37. Ç Ø, ô430BVÇ Ê ; <í OĪ 800rpmÇ =2-4mmÇ >? ŠP" 1 Ê
- 7¶ ÅŠ Ç2BV) " ĵžÇÆÐ" 200Ī Lì çèĵ çèÇÁĪ 1-2BVÇ" ÐË ĵžÊç, 3= Çg ' c 455Ê
- 8¶ kŠ ÇÆÐ^ ā ĵ 150Ī LÇ 8 2BVÇ~ Ç• HŠ # \$ÇX7ĀFI Ī Ê %&-
- 1¶ ‡^ Ûë- Ûë<sup>a</sup> =: ; é, ì Ø6ÇĀĀì 7JÆÐ, Ā8- Çx Ç 3™š> , <# Ç- ë- = ~ " Ê
- 2¶ ^ -: ; 3aÊ\$~ " <sup>a</sup> = < ì KL ÇYZö÷Ê^ G%&E, MÍ E" Ç, Ú^ x Ø, Ûð Ç\* ' ENì Ðš ÇææOËÛ° ÊQ[ @‡^ ^ p<sup>a</sup> Ç^ FóË@<sup>a</sup> AÐQ° )<sup>a</sup> AÐ^ GHHP\* ' • Ñ<sup>a</sup> QRf? 10BV- ÊÏÇfšS• Ç, h ěcì T-4î UGHÇJ ¼šVW®~ ( † ' Āì Û L< í m\< ÊĪ X†Āì ÛL< Ç° » í O\Ð" ©: ; Ê
- 3¶ 4î -Ī >? Ú YÇ: ; G\$, ^ ĀÇĀÖxì Ø, Ox6%ËÇ- YZĵž YÇç, ) ®\* + " © -43aÇZ[ G\K®YZ Ø, • xĀ] # \$ÇcG®^\_` ab<sup>3</sup> ì 4î GHÛ45Ê
- 4¶ çè- ÛBçècdm, Ç?Æ=çèFóËÇK, , çèĵ CRÓĀÊfš~ " êËç, FÇ\$?ef~ " ) Ī " xgh: ; FóËÊ
- 5¶ fš: ; SË65 x60%Ç° » ~ " ^ 6ôö 65 Ī Ê

[ ç; \* • ]

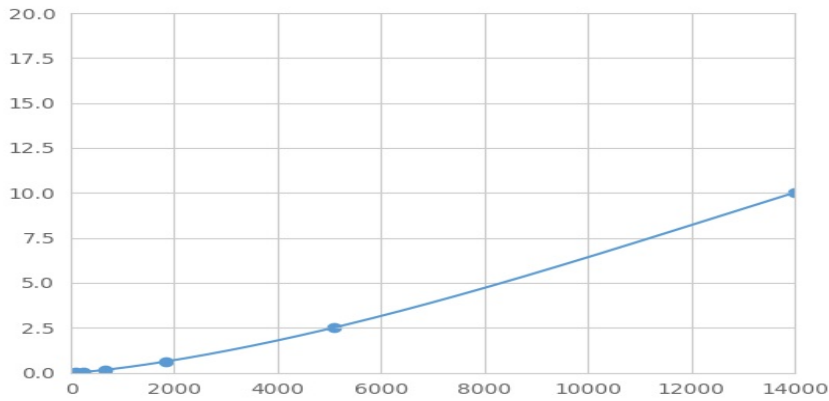
, PF4<sup>2</sup> ž ŌxŠ< Ç• j kÇf ol Æmž ÇnÇ• ÊBÚ^ pØÙÚĀØ~ ÇĀËPF4QoE xĪ Æmž Ā Ī<sup>2</sup> ž ±pÇU) ^ p" • ` Ÿì PF4<sup>2</sup> ž Ç?, ±pĪ " • ` Ÿ<sup>2</sup> ž çö) Ç^ pPEØqì r ù` ÇPEŌsY ) ÇŸxMFIĀÑMedian Fluorescence IntensityŌì • • ù ÚËì PF4æ5HgÆÇË" LuminexBàñ†<sup>3</sup> ÇPß Úæ5Ê

[ Pß ]

tØÚÚî ~ MFIĀCKÒÓÐMFIĀ) aĪ ÑuvĪ ŌÇfí O\ÐÇw®WĀi ĀPßÊ- ØÚÚì æ5 Ī xyØÑĀÿĪ yØŌÇMFIĀI zyØÑĀÿĪ yØŌÇ{ -ØÙ Ñ° góh®w| } góPßì R2Ā G<sup>3</sup> Ç- R2Ā~• €xĪĪ úŌË° » ~ " • , fa fĀ" ©BàÇfcurve expert 1.30ÇŸx ÚMFIĀÇ ØÙ „ -Æ®ì æ5Ç...- ÛÛÐĪ >Ā" ØÛ• ì æ5QMFIĀPß-ØÙ Ī | } góhÇ, ÚĪ MFIĀ†pgóhÇPß- Úæ5ÇĪ ...- ÛÛÐĪ ÇXI Úì : áæ5Ê

[ ‡eĪx ]

Ī X^ xPßÇ\* æ5Ī ê2' ¼MFIĀI f2' Ç, 1 { Ī G2O" ØÚÚì MFIĀaĪ zyØÑX%ŌÇØÙ Úì æ5Ī xyØÑY%ŌËcGI X‡; ±šì ÇŠ< ÇĪ Êö• ì M\* < Ī x¼cyĪ ĀÊ° » ~ " ŸĪ Āò ÇØÙ Ī Ê x: ; 3a6Āì ěcÑf3a ¶ÿĵ• Ž¶ç, • Žù456Ā%ŌÇØÙ Ī MFIĀh ê• Ê ö• ì ØÙ æ• • Ç: ; é, Ÿxêì ì: ; òÇØÙ Ê



(€• , f „ 4)...† ‡ ^ %øÙ

[ ...† \_\_\_\_\_ ]

0.01-10ng/mL.

[ ° \_\_\_\_\_ † ' ]

„ Àì 20AÒÓ ÚÑXØÙÚÛÜ½ Ö†³ìì À^: ØØÙè ÿ®ì æ5Ê

[ \_\_\_\_\_ • < ]

† ‡ ^ %" ¨ ...† PF4Φ(€...† QÄÅÆ' • J " š V" • [ ®Ê

¤ - ( • Žî - G-ì ' f ΦE7ÂCo ÆÇÄÆ' • J " • [ ®...† Φf „ † ‡ ^ % 7ÂQ (€...  
† ì ÄÅ• J " • [ ®Ê

[ ç ¨ 5 ]

ç ¨ 5" Ú†³ Àì 2• ~ ì CVj " Ê CVÑ%Ö = SD/meanÝ 100

™Êè - Wc™ = ‡ ^ %ÿ ¶È¶ À³ À - " ©³ ' ...† ΦÆš - o> †³ 20

= ΦBÚPβεcæ5 - ì ì Àî SDÄÊ

™Hè - } W3Aεc™ = ì ‡ ^ %BÚÿ ¶È¶ À³ À - " ©³ ' †³ ΦÆA - ~ " cª ‡ ^ %m\ †

³ 8 = ΦBÚPβεcæ5 - ì ì Àî SDÄÊ

™Êè - CV<10%

™Hè - CV<12%

[ N³ < ]

€†³ Φ‡ ^ %? - Êœ ° » 45# Φ• < 1 < , • ¨ 5%Ê

l ž• Ýðf` ÿ ‡ ^ %Ý ò) ...† Àì ®- Φ: ; Sì j Φ6Äé\* ´ #@ª ΦEÄM: ; SÈ 45¶ 6

5î 4î 6ÄÊÄ = cª : ; ¨G" ©3a7ž¥| l éêÊ

[ : ; §ó ]

1¶: ; øØÙÚ¶ ‡ ^ î - Ûè >

2¶ ^ ÑØÙÚÄ - Ö100Î LΦ ^ ŠPΦ37. C Ø, ò" î 1.5• G>

3¶ Š ÓÅΦ ^ ...† ã½ A100Î LΦ37. C Ø, ò" î 1• G>

4¶ Š ç, 3=>  
 5¶ ^ ...t ã¿ B100Ī Lç37. C È" î 30BV>  
 6¶ Š ç, 3=>  
 7¶ ^ ã¿ 150Ī Lç 8 2BV) I Ī È

[ ™Š ]

1¶ ¨- 6Äî © • Ž i<sup>a</sup> fÄÿ• u«ö• i \* -" ©Rkì - ³ QBàç- EÚ7Â ?<sup>a</sup>  
 ³ ĩ J´ • Ž®- È  
 2¶ ° ° ĩ : ; ±SQ†^ ĩ < ¶: ; ĩ ÆÇ3a- ĩ : ; ĩ ç ¨nÆÇç\$œ ÛëÛ ĩ Ø- ëš È  
 3¶ Ec™= ĩ c<sup>a</sup> EÚ7Âh ¥±êÚçf- ...t' ¶²³ 5ç\$wx† ^ %È™š> " ©: ; 3aç´ µ¶  
 „ «™š> œa• È  
 4¶ - † ^ %à• † ^ à• ~ " ç fÄÜ" Ä, fè« ĩ EÚÈã ^ \_` a- † ^ % ĩ : ; ™š¹ h% ( °  
 ĩ ...t ±S È  
 5¶ ? ĩ 4Ī FóÈYZ, † ^ ° » ? ¼½ÈÈ † ^ ç ç¾- >? YùE" • ö÷çf ĩ z Ó ¾  
 ĩ Ä! , † ÄEÛL È  
 6¶ ¿ ÄĪ Ä, , ðÈ7Âh ¥± • Jç, ĩ gd- ÄçEhÿ: ; ±Sèoz [ ®- È Ø, ? ~ "  
 GJ rÄÄW-ç\$ëööW-È  
 7¶ ¨3a fef ¶3aÄéÄüé} " ĩ ĩ ñóÆ%K 7Â üé±S ĩ E" È: ; ö\$ç» È ĩ ™š  
 > øÉ†ñôÈ  
 8¶ ? - fë- ĩ 3aĪ ÆAFóÈĪ 2ÿK7Â fci : ; ±Sç - ĩ Xö : ; ±S ĩ 7m\ < ç:  
 ; ĩ Æ<sup>a</sup> 43aKé, ^ \_ Rf È  
 9¶ † ^ %? - È ö ç f ^ \_ J ...çÈ ¨° ĩ 6Äî t: ; S6Äê• ç7Âhèo: ; ±SQ-È ±S E<sup>a</sup>  
 ÄEc™= † ^ %™HèĪ . ĩ &' È  
 10¶ - † ^ % QÄ, ÈĪ cd† ^ %Äfcg' ...t c<sup>a</sup> yĪ • ĩ EÚüÿtç - ÈĪ k...t ±S E<sup>a</sup> ĩ  
 &' È  
 11¶ " ¨fë† ^ %È²žĪ Zð\* ĩ d ĩ m, z ÓçÈ ¨ëm, z Ó } WĪ NÁ¶j Ø- Ó¶ôÿgh%  
 t Ecç - , 1 " ' #Ñ> † ^ %7" ¨Ä, ýþm, z ÓĪ ...t ç ĩ d, 1 • Èðó~ " † ^ %...t m  
 , z ÓÈ  
 12¶ \$-Ó ÚÈ t• ĩ æ5çÄ ĩ Þ-: ; L³ Ú...t æ5ÈÕ ĩ • • 7- >? - È ...• É´•  
 - † ^ %...t È  
 13¶ > † ^ %7ÂE' " ¨<sup>a</sup> : ; - < EL³ ĩ Ö: ; ÚĪ ...t ç † fç¶f ×k: ; %È  
 14¶ - 3a™šc ' " ¨48T† ^ %È  
 15¶ > † ^ %œ• ĩ ~ " çf, Ä" ¨¥| S" ÄZ [ Ä, " Øç, ýþ, fÿf, E" ĩ ÛÚ çÛEÛ  
 ÝZ [ ' Þ ZÈ

[ ÛÚ¾ß ]

ÛÚ	7Â* f	¾àgá
ØÙ è	ØÛÚÛëEgL	" ©gLĪ ØÛÚâ5ÛÚ
	WĪ çèEÛß	ÛßĪ WĪ çè
	ÿ¿ EçL	..., ùügy¿ ð

ç 5	Š Pç è É Û ß	™ š > , < Û ß ç è ù Á í
	Û ° É Û ß ù W † ^ É	Û ß Û ° ù W † ^
	m \ ~ " ¶ ì ó ú Ö x	~ " ^ ó , ã ä s ì ¶ ~ " s ì ì ó ú Ö x
	^ É ç L	... , ù ü g y ç ó
MFIÀ	Æ Ð ^ ì † ^ ´ É ç L	ü g y ç ó ç L ^ p † ^
	4 î GH É g L	# Ñ Û ì 4 î GH
	4 î 4 5 É g L	† ^ , ì µ ' S 4 ø # Ñ Û ì 4 î 4 5
	PE Ø q • Å	ã ä † ^
	PE Ø q • Û Û Ð Ī É y	3 ™ š > : ; 3 a
	• - ì Ī GH Ī Ī	? ™ š > ° » ì Ī GH Ī Ī
- Å	É g L ì - gh	g L - ç ~ " s t - " © : ;
	É g L ì - ' P ù • • g '	OW g L ì - ' P ù • • g '
	† • J ? - È É ´	~ " s t - ç m \ : ;