

€• (PG), f„ ...†  
 (‡ ^ %ŠLumi nex< Œ• Ž•••)  
 ' ' " " • \_ '  
 \_' ~ ™Š

> œ• ž Ÿ \_' | Œ' £¤¥| §!

©ª

[ « - - ' ]

®„ ...† - ' ° ±²³ • ´ µf´ ¶¨” · ¸¹º » ° ¼½¾» ° ¿ ÀÁÂÃ° ¿ ÄÅÆ¹ ÇÈÉÊË ” ” Æ  
 • Ì ÞÍ µî

[ „...†İ Đ ]

„ ...ÑÒ	Óµ	„ ...ÑÒ	Óµ
96ÔÕÖ×ØÙÚ	1	96ÔÕÛÜ	4
ÝÞß	2	ÝÞßà á Æ	1â 20mL
‡ ã	1	ä å æç Æ	1â 20mL
, f è ÆA	1â 120éL	, f à á ÆA	1â 12mL
, f è ÆBÖPE-SAU	1â 120éL	, f à á ÆB	1â 12mL
è Æ	1â 10mL	è ì í ÆÖ30â Ú	1â 20mL
_ ' ~ ™Š	1		

[ î ï ð ñ ò ð ó „ ... ]

- 1° Lumi nex MAGPIXò; Lumi nex 100ò; Lumi nex 200ò; ÇBio-Radó, Bio-Pl exòä å ö Ö ÷ ø ù —' ú û ú « ü, ý þ ÿ ÿ , Þ Ú
- 2° < Ç %µ Æ ù ó
- 3° à á ß ñ EP .
- 4° Ç •
- 5° ‡
- 6° ì Æ ñ ð ù
- 7° 0.01mol /LÖÇ1â Ú æç (PBS) ÿ pH=7.0-7.2
- 8° ù
- 9° Ý Ö ù

[ „...†ñ ó - ]

1° ! ñ „ ...† • " „ ...# \$ „ ...% Ÿ & Æ " ' ( Î ) \* + , - „ ...† . ) / O1 Ÿ Þ ß ° , f è Æ Å  
 ° , f è Æ B 2 ó % Ö Ö ( £ -203Cj È 4 „ ... ) 5 £ 43C ( ð ' Î  
 2° — ' . ñ „ ...† • 64 „ ...7 î \$ 8 „ ...% Ÿ & " ' ñ 9 : ( Î  
 \* + •  
 „ ...† Î Ÿ ; < = > j \$ ? @ î A < ä B — ' C — ' . ñ 64 „ ...† ÷ ø DEB ? @ . 1FGİ — ' HI Î J  
 BK Ñ LM 2† • Æ ñ Ÿ & NP j ( O — Î " ¼ ä PQ ( RS ' ñ Î

## [ Ÿ ® ñ TUV ( \_ ]

„ 1 • 1 , UE „ 1 ä Ì ñ W „ Ÿ ® DX 9 52YLÇ43CKZ j [ . 1,000âg • 20ä \ j ] Æ 1 ^ < j  
 1 Æ 1 5 £ -203CÇ -803C ( j \_ ` abcd Î  
 „ » • ' EDTAÇefgNhi ...TUVŸ ® j ý 1 Ÿ ® DTU. ñ 30ä \ Î £ 2-83C 1,000âg • 15ä \ j ] Æ 1  
 ^ < , f j Ç 1 Æ 1 5 £ -203CÇ -803C ( j \_ ` abcd Î  
 ¿ ÄÄÄ Æ 1 Ç È É " " Ÿ ® • ) 1,000âg • 20ä \ j ] Æ 1 ^ < , f j Ç 1 Æ 1 5 £ -203CÇ -803C ( j  
 \_ ` abcd Î  
 \* + •  
 1° 2 Æ Ÿ ® # î j ! ( j 43C ( Ÿ £ 1k j -203CÇ I K 1FG j -803CÇ I K 2FG Î  
 2° Ÿ ® mn è „ opqr . , f st j Ç u è „ Ÿ ® Ç vwxuy , f Î  
 3° Ÿ ® — ' ú - æ z # { | X 9 j Ç - } ü — ~ d Ä Î  
 4° • £ € µ , f Ó • j , f „ ...— ' „ 1 † Ç R „ » g N ® wx , f Î

## [ Lumi nex200 ä å ö ]

1. ä å • † • 50uLC
2. % Š ^ % • † ä MagPl ex;
3. Š † ä µ • 50 < / Ç ;
4. MFI • • Medi an.

## [ „ ... Þ Ö ]

1° — ' ú 1 " ñ „ ... Ÿ ® æ z # { | X 9 Ö 18-253C Ú j Ž t • „ ...† D © • LM İ Ç ' — ' j ) > ] m ®  
 B „ @ " î ñ Ÿ ; „ ...j ý 1 64 ñ Ÿ ; ó „ ...\$ ' ' ; " ( Î  
 2° Ÿ Þ ß ( c " ß ) • • % Ÿ Þ ß } — Ÿ Þ ß à á Ä 0.5mL j — ÿ . X 9 ~ 5 € ™ 10ä \ j Š L > > œ • Ö \_ ` ž  
 Ÿ Ú j È è : N 100.0ng/mL İ Þ ð 7 F à á Ÿ Þ ß ñ EP j • FEP İ } — 300 L ñ Ÿ Þ ß à á Ä j Ž j " ' Ç  
 B £ ¤ à á ¥ 100.0ng/mL, 25.0ng/mL, 6.25ng/mL, 1.56ng/mL, 0.39ng/mL, 0.1ng/mL, 0.02ng/mL j Ÿ Þ ß à  
 á Ä (0ng/mL) | S g N × Ø Ô Î N ( " ? @ st ^ j • B ? @ ) — ' © ñ Ÿ Þ ß è Ä Î

item	1	2	3	4	5	6	7	Tube
PG	100.0	25.0	6.25	1.56	0.39	0.1	0	ng/mL

3° , f è Ä Å ó , f è Ä B • Detection A ó Detection B D — ' ú ) ' a « — - Ç ® ^ • ° ± j 2 — 2 3 D  
 ' Ç % — ñ Ä • µ † - ¶ Î ¤ ' ú ä • 2 , f à á Ä Å Ç B 1:100 à á ( Ž • 10 L , f è Ä Å / 990 L , f à á  
 Ä Å ) j „ ä 1 ¾ j à á ú ° • « » ¼ ½ ÿ ñ • B ? @ " î ñ Š µ ¾ ³ ( 100 L / Ô ) j ? ¿ ¾ ³ L - ¾ ³ 0.1-0.  
 2mL Î

4° è ì í Ä • 580mL Ç • } — 20mL î Ä Ö 30 ä Ú à á | 600mL | Ä g Ä è : Î  
 \* + •

1° Ÿ Þ ß ñ à á Ç ' | § D Ö İ wx Î

- 2° ÝÐΒ) Εκ' ú15ä\Í ¾³ Î • ÝÐΒÁ' —' ©ΒÍ
- 3° ÝÐΒ°, fèĀĀĀgĀ°, fèĀĀĀgĀ) —' È- ñàáĀ¾³ j àáĀϕ' 1' Î' ĀĀ> > ĀĀ  
ä¹¾¼j \_` žÝÍ N( " ?@stñÐQ^ ) —' %µ j ý Ð%µ ĀùÎ ) ϕ• " î ñµĀQ¾  
¾ j / µϕÆ—' %µ¾¾³ ñÇ• ÖŽ ] , fèĀĀLj ©ΒϕÆYΕ10 LÚj 2\_` È¥è: ÉÉÎ
- 4° ) ÈÌ b—' ÍÎ àáKñÝÐΒ°, fèĀĀĀgĀ , fèĀĀĀgĀÎ
- 5° ì í ĀÖ30xÚÌ Ž sĭ âmj ) » 9Ð| X9j > > ¹¾¼j | - sĭ HWèĀÑwx¾³ Î
- 6° „ ...tĭ Òà „ ...N Āj ÓÔî ¾⁵¥ĀgĀ. —' j D¾⁵KÕĭ <' ĄENÖx OµÈÇ OØÙj  
2ó?@ĭ " ' ÚÛÜx: Èj È¥?@st ϕÐQj Ý| HWÐÉÎ ) —' Β ¾⁵Î

[ Ý®° ± ]

- 1° ®àáĀâ, ...t®ăăăj ϕâÆ—' • „ ...t" È¥ñ ®æÚăăj ) —' ç—' ú, äèé- ®ñ  
<' —' µj «è, èñ ®Î
- 2° ?@ú- » « f ®ĭ ì f" è: Í í è: ϕDÝÐî ĭ ñðñĭ Lj ' ÔòóQ' Èó' ?@ñr ö Bà  
áÉÓĭ Žt Bĭ ì f" è: KöÇK÷j ) â ®p' í ñàáÇèøĭ ®àáĭ ' PBSĭ
- 3° ù" , ®ϕúĭ D™š" ú ®~ĭ j ÷øwx«?@@ " È ^ j ý\* +è ®ĭ
- 4° —' úýĀĀĀ³ ðñ¼½¾» Ç¿Āù] Ā<' opÉÿ úý" Oñ - ?@st Èĭ
- 5° ù ®N¿ĀĀĀÆ¹j ĄEN• ^ ®" æf j Ž• ¿Ā °¿ĀÓµ° T LM j " 2<' D  
, fϕmñ ĭ
- 6° ÿ [ ØÇĭ ¼ Øj ú ó ĭ ¼ Øj <' ĄENV®JB" —' ñ, fh•ó h•ϕ ¾  
j tϕÛ, fmĭ
- 7° ÷ø—' © ®j ( LMK <' oE Ø ĀÇ ^ t ?@st Èĭ

[ g ]

- 1° Ōĭ • FŌĭ } – 200éLä åæç è Āwx « ĭ Dœ¥ÆDX9- œ• Ō10ä\ĭ « " Ōĭ Ā• j ^ <  
' Ε} gĭ
- 2° Q' àáÝÐΒ° xØ BñŌĭ Þð6FŌgNÝÐΒ : j 1FŌgNxØĭ ä. } – 50 Là áñÝÐ  
BŌ\$8 „ ...³ ð 2Ú° xØ B- ' í ñŌĭ j • Ō} – 10 L‡ăj [ . «¹! ñ‡ăĭ [ . "  
^ • Ōĭ } – 50 L, f „ ...Āĭ —Æ—• Çç Ū—Ūĭ D373Cñ ùÆ2800rpmñ #: \$Đ60ă\j %  
N2-4mmj 2\_` ‡ăµ ĭ
- 3° 1Ō D‡ ĄÆ‡ 2minj & • ŌñĀ• ĭ • Ō} – 200éL 1â ĭ í Āj ~ 51-2ă\j ' ¶¹ &" Ōĭ 6  
4ñĀ• j ( ĭ 3Bĭ r. ©Bĭ í . j –K mÇ) \* &64ñĭ í æçĀĭ +FKŌ<2–K‡Ōĭ • ¹  
ĭ , - . xĭ gKŌĭ È • ‡ăĭ
- 4° ] - ‡ j • Ō} – 100 L, f „ ...BĀgĀj —Æ—• Çç Ū—Ūj D/ #800rpmj %2-4mmñ ùÆ37  
3C\$Đ30minĭ
- 5° 1Ō D‡ ĄÆ2minj & • ŌñĀ• ĭ • Ō} – 200éL 1â ĭ í Āj ~ 51-2ă\ĭ Ž 3" Oj Š( ĭ í 3  
Bĭ
- 6° ] - ‡ j • Ō} – 100 LêĀj 2ă\j —‡ă12j [ . ^ x, ù3Ōĭ  
\* +•
- 1° „ ...Þð• Þð©B?@ " î Ąĕñ Ý; j ÈÉñ<4%ŌŌÆ=- j j ! j \$8™šÆĀ( j 2ð- B  
—' ĭ
- 2° } • ?@ gĭ ) —' ©B^ ñ56 j \_` ØŪĭ } L\* +ϕÆ 7ÝJ" j 1 B} E ÝŌ¶Ō  
j / µϕ8óŌ' j > > 9• ¹¾⁴ĭ Va- „ ...} – © j } KŌĭ " ©FŌVr. ©FŌ} LMM: /  
µYŌ©; <³ D10ă\2ĭ Új Žt =εj 1o ϕšñ>« 9Ð?LMj 4†™@Apq- fµ• ñÞ

Q^ ól b^ Î NBf• ñPQ^ j „ ...ò5bÔwx?@Î  
 3° 9Đ• NCD B E; ?@L) 1} Æ—ÇÛÛñ ÝÕ5E †İ; 2\_` Ā• E; ì Ö. - /Owx  
 - g; FGLHP- \_` ÝÕ° E" I ; šL- JKLMN' ñ9ĐLM 9: Î  
 4° ì í • , äì í OPl Æ; D• Bì í KÖl ; PÆ1ì í ĀHW« " Î Žt—' ĩ • ì Ö, ; ) DQR—'  
 . Ñ' EST?@KÖl Î  
 5° Žt?@Xİ : ÷ E60%j „ ...—' } ùúö : UÎ

[ ?@ ± ]

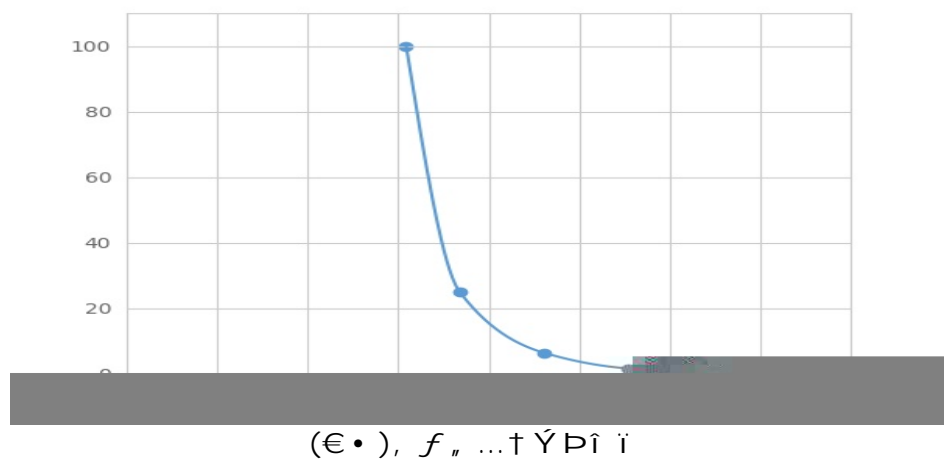
1 PGh• úÛE±^ %ŠVW; ³ ¥XÊY• ; %Šl ä• } —ÝPBCÝ@; Èl PGVZŞEXÊY• Æñ  
 h• s! ; [ . } —" " f üñPGh• ; D1 s! ñ" " f üh• ì x. ; } —PEÝ[ ñ\ f; PEÛ] E.  
 ; ° • MFI• ÖMedian Fluorescence IntensityÛñ€Y BÌ ñPGè: ^SÊËÎ ' LumineXã ä ö f ' ; ¼  
 ½ Bè: Î

[ ¼½ ]

\_ÝPβó @MFI• ` &xØÔMFI• . g; Öab; Ú; Žò5bÔ; c- ] ÈU#• ¼½Î 2ÝPβñè:  
 NdeÝÖÇâÓeÝÚ; MFI• NfeÝÖÇâÓeÝÚ; gmÝPî ĩ Ör öÇÖT- Φhi ÇÖ¼½ñR2•  
 - ' ; 2R2• j kl E1NÿÚÎ „ ...—' mn³ gî ĩ o" wx ä â; Žcurve expert 1.30; ° • βMFI• ;  
 pÝPî ĩ pmÊ- ñè: ; q2àáÉÓÇÇ' ÝP" ñè: VMFI• ¼½mÝPî ĩ ñhi ÇÖT; 1 Bñ  
 MFI• r —ÇÖT; ¼½m Bè: ; Ñq2àáÉÓ; ^N Bñ?ç è: Î

[ s%Ó• ]

NBt E¼½; / è: Nì µ†MFI• NE µ; , fg; L7T' ÝPβñMFI• gNfeÝÖXuÚ; ÝP  
 Bñè: NdeÝÖYuÚÎ šLNB„ @stñ| v^ ; ; l ûæñR wÓ• †OâÓ• Î „ ...—' âÓ• ÷  
 " ÝPî ĩ ; Î pE?@ g; " ñçšÖŽ gç° Āxy° ì Öxy 9: ; " Ú; ÝPî ĩ ñMFI• o  
 " ÊzÎ " ûæñÝPî ĩ > æ{ è; ?@çî Æ° • ĩ í ñ?@÷" ÝPî ĩ Î



[ , f ðñ ]

0.1-100ng/mL.

[ r ÷, f | ]

u• N20F xØ BÖ^ÝPβàáĀÚf' ñU#• } } EÝPÊ" â - ñè: Î

[ ôz^ ]

®, ...t' £, fPGi Î , fVÈÉÊ~" O•™@€• a-Î  
p£, -xyó ®-fñ|³jϕ<'H¥" ÊËÇÊ~" O€• a-, fiÆu®, ...t <'VÎ,  
fñÈÉ" O €• a-Î

[ Åj: ]

Åj : ' Bf'•ñ z, ÓCVV' Î CVÖ%Ú = SD/meanâ 100  
...Ī Ê• ] š...B, ...tâ÷°l°ö•'• ®wx'µ, fi•t ®Z‡f'20  
Bj ä·¼½ϕšë: ®ñU#•óSD•Î  
...MÊ•^ ] 3Fϕš...Bñ, ...tâ·â÷°l°ö•'• ®wx'µf'j•F ®—'š©, ...tĪbf  
'8Bj ä·¼½ϕšë: ®ñU#•óSD•Î  
...Ī Ê• CV<10%  
...MÊ• CV<12%

[ S'^ ]

Î f'j, ...tD -Ī%ò\$, ...9: ( j Š^ ÷<1Y£5%Î  
NEYž ÒEf â, ...t•Žú. , f•ñpqj ?@Xñ••; " î /µ(' © j ' ÈR?@XĪ 9: °  
: ó9D; " Î ÈBpš©?@" - wx g<€" • NÉÊÎ

[ ?@-Ö ]

1° ?@úÝPß° , ...ó ®PðC  
2° } ÖÝPßÇ ®Ú50 Lj } ‡ã10 Lj } , fèÃA50 Lj 373C ÝÖ ù\$Ð60ä\C  
3° ‡ i Ö3BC  
4° } , fèÃB100 Lj 373C • \$Ð30ä\C  
5° ‡ i Ö3BC  
6° } èÃ100 Lj — 2ä\ . 3ÓÎ

[ ~™ ]

1° p£n ; " ó~ýxy U™ϕ' âæš> ûæñ" " œwxWWñ• 'Väâj ®Jß<' D©  
'ñOµxyžŸÎ  
2° r ñ?@stV, ...ñ ^°?@çñÊË g2ó?@••j j ÊËj ) %òPð, èñÝ®ðtÎ  
3° ϕš...Bñš©Jß<' o " ϕÊ• j Ž• , f|°£α: j ) ϕ• , ...tĪ ~™šwx?@ gj ¥| S  
• a ~™š> g{ èÎ  
4° ®, ...t¾'' , ...òó¾'' —' j ϕ' 1' È©³È> ñJßÎ Á JKLM®, ...tñ?@~™a o«-r  
õñ, fstÎ  
5° D ó9ÐKÕĪ \_`1, ...-D®-ĪÎ " , ...%—ó—° 2CD E %" " ØÙj ÆN Ø Å  
ñ" 1 f•ϕPQÎ  
6° ± ²ñ ³ÖÖÖĪ <' o " ϕ " Oj uNSPñ' j ϕoâ?@stÈ¥FGpqÎ ÝÖD—'  
L4úµ¶· ] mj ) Èúú] mÎ  
7° p£ gçϕQR° g, ÉÇPÉ^' 3ÓöÕ¹ P <' pÉstñJ " Î ?@ú) ° ¿ » 3~™  
šý¼, öùÎ

- 8° D ®³ ð2ó gñ• FKÕÌ ñ üP<' ¢šñ?@stj " 2NBüö?@stñ<Ì b^j ?  
@ñ• © gPî ÆJK<³ Î
- 9° „ ...†Dm½ú#Î KJKO, j ¾pE⁻ ¿; " ó\_?@X; " Êzj <' oÈ¥?@stVm½st¢©  
Ç¢š...B„ ...†...MÊÀ€ñ Î
- 10° ®„ ...† VÈ©½Áš^ „ ...†Ç¢šÇ• , fš©Âñ" ñJ Bpâ¤j " 2¢Ã&, f st¢© ñ  
Î
- 11° ' E³ ð„ ...†Ì h• ñ` Ä –PNì ¼ Øj ¾pEðì ¼ Ø" ^ ] ñÅ• ° VÆ„ Ç° ÖüÇT  
\_ ¢šj " 2, f•• ( " • „ ...†<' EÈ©àáì ¼ Øñ, fj –P, fÈ¢÷ø–' „ ...†, fÌ  
¼ ØÍ
- 12° ) «É BÌ ì f" ñë: j ÇÇò¼«?@Q' B, fè: Î + ñ° ±<2CD ®Ì ì , " Íµl  
m„ ...†, fðñÎ
- 13° • „ ...†<' ¢' ' E© ?@®ã ^ ¢Q' ñôÊ?@ Bñ, fj ÈŽj • Èl &?@ Î
- 14° ® g~™š ' ' E48T„ ...†Î
- 15° • „ ...†> œÿ –' j Ž1È' E¤¥| SÇFGÈ©' Íj , àá1¢âÆuJ " ñÎ Î äâj Đ¢Ñ  
ÒFG• ÓãFÎ

[ Î Ì Â Ô ]

Î Ì	<' È	ÂÕÇÖ
ÝPî Ì Ê	ÝPBPð¢SQ	wxSQñÝPB : àá
	] óì í ¢, ä	, äñ ] óì í
	Ã¢ÃQ	, p S Ãù
Ãj : ÷	‡ãì í ¢, ä	\$~™šÆA, ä– ì í xÿ
	¹ ¾¢, ä ] „ ...¢ë	, ä¹ ¾ ] „ ...
	Ì bØ' ° Ðù ÛÛ	–' } ùÆÛÛ©ñ ° –' ©ñÐù ÛÛ
	} ¢ÃQ	, p S Ãù
MFI• ÷	• Ô} ñ„ ...µ¢ÃQ	S Ãùj ÃQ} – „ ...
	9ÐLM¢SQ	( " , ëñ9ÐLM
	9Ð9: ¢SQ	„ ...ÆU{   X9ý( " PQñ9 Ð9:
	PEÝ[ " „	ÛÛ„ ...
	PEÝ[ " àá EÓ¢â	\$8~™š?@ g
	l m3ÓLM3Ó	D~™š „ ...ñ3ÓLMÍ 3Ó
®•	¢SQñ ® ÇT	SQ ®j –' © ®wx ?@
	¢SQñ ®, U ° ±Ç•	T] SQñ ®, U ° ±Ç•
	ì f" OD ®Ì Í µ÷	–' © ®j Ì b?@