

€• , (RLN)f „ ...† ‡
 (^ %Š < Lumi nex(€• Ž• • ')
 ' " " • _ _ ~
 ™" Š > œ

• ž Ÿ | €™" £ ¤ ¥ ¦ § ¨ ©!

a « ¬

[- ® ¯ "]

° ...† ‡ ± " ² ³ ´ μ' ¶· ¸ ¹ º » ° ¼½¾» ° ¿ ÀÁÂÃ° ¿ ÄÅÆ¹ ÇÈÉÊË" • ÆŸ
 Ì RNÍ · Î

[...† ‡ İ Đ]

...† ÑÒ	Ó.	...† ÑÒ	Ó.
96ÔÕÖ× ØÙÚ	1	96ÔÕÛÜ	4
Ý Þ ß	2	Ý Þ ß à á Æ	1â 20mL
^ ã	1	ä å æ ç Æ	1â 20mL
f „ è Æ	1â 120éL	f „ à á Æ	1â 12mL
f „ è Æ BÖPE-SAU	1â 120éL	f „ à á Æ B	1â 12mL
ê Æ	1â 10mL	ë ì í Æ Ö 30â Ú	1â 20mL
™" Š > œ	1		

[î ï ð ñ ò ó ...†]

- 1° Lumi nex MAGPIXô £ Lumi nex 100ô £ Lumi nex 200ô £ Ç Bi o-Radô, Bi o-Pl exôä å ö Ö ÷ ø ù ù™" ú û ü - ü, ý þ ÿ ÿ f Þ Ú
- 2° € Ç Š. Æ ù ó
- 3° à á ß ñ EP .
- 4° Ç Ž
- 5° ^
- 6° ì Æ ñ Đ ù
- 7° 0.01mol /LÖÇ1â Ú æ ç (PBS) £ pH=7.0-7.2
- 8° ù
- 9° Ý Ö ù

[...† ‡ ñ ó ®]

1° ! ñ...†‡- " ...†# \$...†%Ÿ&Æ" ' (Î) * +É, - ...†‡.) / O1ŸPβ° f,, èÃA
 ° f,, èÃB2ó%ÔÕ(¥-203CÈÈ4...†) 5¥43C(ð" Î
 2° ™" . ñ...†‡- 64...†7î \$8...†%Ÿ&" ' ñ9: (Î
 * + -
 ...†‡İ Ÿ; <=>£\$?@î A<ä B™" C™" . ñ64...†‡÷øDEB?@. 1FGİ ™" HI Î J
 BK®LM2‡ŽÆñŸ&NP£(O®İ " ¼äPQ(RS¶ñÎ

[Ÿ° ñTUV(_]

„ 1 - 1, U¥, 1 ä Ì ñW, Ÿ° DX9 52YLÇ43CKZ E[. 1,000âg • 20ä \ £] Æ¹ ^ < E
 1Æ¹ 5¥-203CÇ-803C(£_` abcdÎ
 „ » - " EDTAÇef gNhi †TUŸ° £ý1Ÿ° DTU. ñ30ä \ İ ¥2-83C 1,000âg • 15ä \ £] Æ¹
 ^ < f,, £Ç1Æ¹ 5¥-203CÇ-803C(£_` abcdÎ
 ¿ ÄÄÄÆ¹ ÇÈÉ" • Ÿ° -) 1,000âg • 20ä \ £] Æ¹ ^ < f,, £Ç1Æ¹ 5¥-203CÇ-803C(£
 _` abcdÎ
 * + -
 1° 2ÆŸ° #î j ! (£43C(Y¥1k E-203C¤I K1FGE-803C¤I K2FGÎ
 2° Ÿ° mnè, opqr . f,, st E• uè, Ÿ° ¤vwxyuf,, Î
 3° Ÿ° ™" ú¯ æz#{ | X9E¤¯ } ü™~dÄÎ
 4° • ¥— f,, Ó££• , f,, ™" „ 1 ...¤R, » gN ° wxf,, Î

[Lumi nex200 ä å ö]

1. ä å Ÿ† - 50uLC
2. Š< ‡^ - ^ ã MagPlex;
3. %^ ã· - 50Š/< ;
4. MFI CE- Medi an.

[...†PÖ]

1° ™" ú1" ñ...† Ÿ° æz#{ | X9Ö18-253CÚE• t Ž...†‡D« • LMİ ¤• ™" E) •] m°
 B...@ " î ñ Ÿ; ...†£ý164ñ Ÿ; ó...†\$' ¶; ' (Î
 2° ŸPβ(c" β)- " %ŸPβ} • ŸPβà áÃ0.5mLE-ÿ. X9-5-~ 10ä \ E™Lšš> œÖ_` •
 ž ÚEÈè: N2000.0pg/mL Pð7F à áŸPβñEP E" FEP Î } • 300ŸLñŸPβà áÃE• " '
 ; BÇE à á ¤2000.0pg/mL, 500.0pg/mL, 125.0pg/mL, 31.25pg/mL, 7.81pg/mL, 1.95pg/mL, 0.49pg/mL E
 ŸPβà áÃ(0pg/mL)¥| gN×ØÔÎ N(§?@st %E" B?@) ™" " ñŸPβèÃÎ

item	1	2	3	4	5	6	7	Tube
RLN	2000.0	500.0	125.0	31.25	7.81	1.95	0	pg/mL

3° f,, èÃAó f,, èÃB- Detection A óDetection BD™" ú) " ©ª « ¬Ç- ® • ° £2™±² D
 ³ Ç%- ñÃŸ´ t- µÎ | " úä¶2f,, à áÃAÇB 1:100à á (• - 10ŸLf,, èÃA/990ŸLf,, à á
 ÃA)E. ä, ¾E à á ú¹ €- ° » ¼ÿñ" B?@ " î ñ%• ½µ(100ŸL/Ô)E?¾½µL¯ ½µ0.1-0.
 2mLÎ
 4° èì í Ã- 580mL Ç Ž } • 20mLì í ÃÖ30â Úà á | 600mL| ¿ gÃè: Î
 * + -
 1° ŸPβñà á ¤• ¥| DÖÌ wxÎ

2° ÝÐΒ) ¥| " ú15ä\Í ½µÎ ŽÝÐΒÄ•™" « BÎ

3° ÝÐΒ° f„ èÃÄ¿gÃ° f„ èÃΒ¿gÃ)™" Êˆ ñàáÃ½µ£àáÃα• „ Í " ÃÃššÃÃ
• ä „ ¾£_` • žÍ N(\$?@stñÐQ%)™" Š. Éý ÞŠ. ÃùÍ) | €" î ñ. ÄQ½
µ£/. αÃ™" Š. ½µñÆ' Ö•] f„ èÃAL£« BαÃY¥10ÝLÚ£2_` Çαè: ÊÉÍ

4°) ÊËb™" Í Í àáKñÝÐΒ° f„ èÃÄ¿gÃ f„ èÃΒ¿gÃÍ

5° í í ÃÖ30xÚÌ • sÍ ám£) ° 9Í | X9£šš „ ¾£| - sÍ HWèÃÐwx ½µÎ

6° ...†‡Ì Ñã...†N Æ£ÖÓÍ ½5α¿gÃ.™" £D½5KÔÌ <•• NÖÖ Ö. ÉÇ ÖxØ£
2ó?@Ì " " ÛÚÛÖ: É£Çα?@st αÐQ£Û | HWÝÊÍ)™" Þ ½5Í

[Ý° - °]

1° ° ΒàÃá...†‡° âãä£αá•™" Ž...†‡" Çαñ ° áÛãä£)™" æ™" ú. äçè- ° ñ
<•™" . £- é. èñ ° Í

2° ?@úˆ° - „ ° Ì è „ • è: Í ì è: αDÝÞÍ î ñî ðÍ L£" ÓñòQ¶Èó¶?@ñrò Βà
áΦÓÍ • t ΒÌ è „ • è: KōÇKö£) á ° Þ' ì ñàáÇè÷Í ° àáÍ " ÞBSÍ

3° ø" f ° αùÍ Dš> æ" ú ° ~Ì £÷øwx - ?@@§È %£ý* +é ° Í

4°™" ùùÃÃÃµðñ¼½¾» Ç¿Àù] Ã<• oý¥Þÿùù• Oñ • ?@st ÉÍ

5° ø ° N¿ÃÃÃÆ¹ £• NŽ‡ ° " • f £• -¿À ° ¿ÃÓ. ° T LM £" 2<• D
f„ αmñ Í

6° Þÿ [ØÇÈ¼ Ø£ù ó È¼ Ø£<•• NV° JB"™" ñf„ hÿó hÿα ½
£...αÛf„ mÍ

7° ÷ø™" ° £(LMK <•o• Ø ÃÇ %... ?@st ÉÍ

[g]

1° ÕÍ " FÕÌ } • 200éLä åæçèÃwx - Í D> §ÆDX9→ æÕ10ä\Íª " ÕÍ ÃÝ£^ <
" ¥} gÍ

2° Q¶àáÝÐΒ° xØ ΒñÕÍ Þð6FÔgNÝÐΒ : £1FÔgN×ØÍ ä¶} • 50ÝLà áñÝÐ
BÖ\$8...†µð 2Ú° xØ Β- ' ì ñÕÌ £" Ô} • 10ÝLˆ ä£[. - „ ñˆ áÍ [. !
^ " ÕÌ } • 50ÝLf„ ...†ÁÍ -Æ- ŽÇæÛ- ÛÍ D373Cñ ùÆ2800rpmñ" : #Í 60ä\£ \$
N2-4mm£2_` ^ ä´ Í

3° 1Õ Dˆ Æˆ 2min£% " ÕñÃÝÍ " Ô} • 200éL 1âì í Ã£-51-2ä\£&µ¹ %" ÕÌ 6
4ñÃÝ£' ì 3BÍ r. « Bì í . £(K mÇ) * %64ñì í æÇÃÍ +FKÕ<2(Kˆ Õì æ¹
ì , - . xÍ gKÕÌ Ê æˆ áÍ

4°] -ˆ £" Ô} • 100ÝLf„ ...†B¿gÃ£-Æ- ŽÇæÛ- Û£D/" 800rpm£ \$2-4mmñ ùÆ37
3C#Í 30minÍ

5° 1Õ Dˆ Æ2min£% " ÕñÃÝÍ " Ô} • 200éL 1âì í Ã£-51-2ä\Í • 3" O£%' ì í 3
BÍ

6°] -ˆ £" Ô} • 100ÝLèÃ£ 2ä\£™ˆ ä12£[. ±x, ù3ÓÍ

* + -

1° ...†Þð-Þð«B?@" î Åñ Ý; £ÈÉñ<4ŠÕÕÆ=-£j ! £\$8š> æÃA(£2ð-Β
™" Í

2° } -?@ gÌ)™" « B%ñ56 £_` xØÍ } L* +αÃ 7žJ" £1 Β} ¥ ÝÕµÑ
£/. α8óÕ³ £šš9æ „ ¾Í Vaˆ ...†} • « £} KÕÌª « FÕVr. « FÕ} LMM: /
• YÖ«; <µD10ä\2Í Ú£• t=-£1o α™ñ>- 9Í ?LME4...> @Apq- „ • ÆñÞ

Q%óĚb%Î NB, ĘñPQ%Ěf, ò5bÔwx?@Î
 3° 9Ī – NCD B ĘĚ?@L) 1} Ę–ÇŪŪñ ÝŌ5¥ ‡Ī Ě2_` ĀŸ ĘĚĪ Ō. - /Owx
 - gĚFGLHP` _` ÝŌ` ¥" Ī Ě™L` JKLMNŋñ9Ī LM 9: Î
 4° Ī Ī –. äĪ Ī OPEĀĚD" BĪ Ī KŌĪ ĚPĀĪĪ Ī ĀHW^a " Ī • t™" Ī œĪ Ō, Ě) DQR™"
 . Đ" ¥ST?@KŌĪ Ī
 5° • t?@XĪ : ö¥60%Ěf, ™" } ùúō : UĪ

[?@ °]

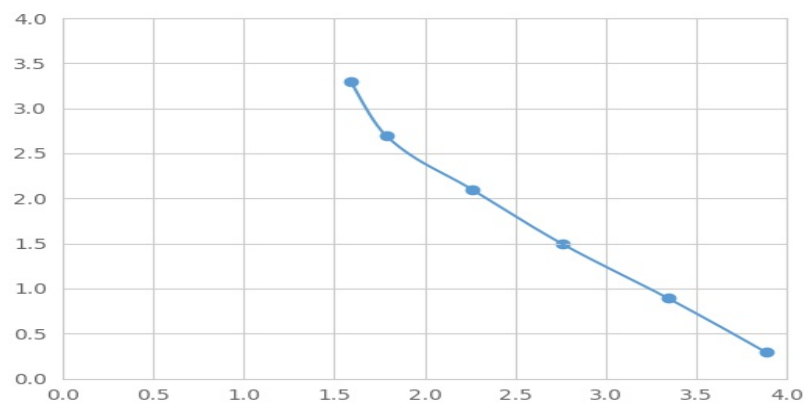
1RLnhŸùŪ¥^ %Š< VWĚμκXĚYŸĚ Š< ĺ äŋ} • ÝPβÇÝ° ĚĚĪ RLVZ; ¥XĚYŸĚ
 ñhŸs Ě[. } • " • f ūñRLnhŸĚD1 s ñ" • f ūhŸĪ Ō. Ě} • PEŸ[ñ\ f ĚPEŪ] Ě
 . Ě1 ĚMFĪĚŌMedian Fluorescence IntensityŪñ–Y BĪ ñRLñë: ^SĚĚĪ " Luminoxä ä ö, ŋ
 Ě» ¼ Bë: Î

[» ¼]

_ÝPβó ° MFĪĚ` %xØŌMFĪĚ. g Ōab ŪĚ• ò5bŌĚc`] ĚU#Ě» ¼Ī 2ÝPβñë:
 NdeŸŌÇáŌeŸŪĚMFĪĚNfeŸŌÇáŌeŸŪĚgmŸPĪ Ī Ōr òĚŌT` ; hi ĚŌ» ¼ñR2Ě
 - ŋĚ2R2Ěj kl ¥1NŸŪĪ f, ™" mnμgĪ Ī o' wx ä ä Ě• curve expert 1.30Ě1 Ě βMFĪĚĚ
 ýŸPĪ Ī pmĚ` ñë: Ěq2à á ĚŌĚÇ" ŸP• ñë: VMFĪĚ» ¼mŸPĪ Ī ñhi ĚŌTĚ1 Bñ
 MFĪĚr • ĚŌTĚ» ¼m Bë: ĚĐq2à á ĚŌĚ^N Bñ?¾ë: Î

[s^ ŌĚ]

NBt ¥» ¼Ě/ ë: NĪMFĪĚN• . Ě• , g L7T" ŸPβñMFĪĚgNfeŸŌxuŪĚŸP
 Bñë: NdeŸŌŸuŪĪ ™LNB...@stñ¥v%Ě Ī ùžñR wŌĚ...ŌáŌĚĪ f, ™" áŌĚ÷
 ! ŸPĪ Ī Ī ý¥?@ g; ' ñκ™Ō• gæ° Āxy° Ī Ōxy 9: ; ' ŪĚŸPĪ Ī ñMFĪĚŌ
 " ĚzĪ " ùžñŸPĪ Ī • ž { çĚ?@æĪ Ā¹ ĚĪ Ī ñ?@÷! ŸPĪ Ī Ī



(Ě• ,)f, ...t ‡ŸPĪ Ī

[f, Ī Ō]

1.95-2000pg/mL.

[rŏf, |]

uĚN20F xØ BŌ^ŸPβà á ĀŪ, ŋñU#Ě} } ĚŸPĚ" á` ñë: Î

[óZ %]

° ...t ‡ " ¥f, RLNEÍ f, VÈÉÊ~•O• > @€• a⁻ Î
ý¥, - xyó ° - fñ | µεα<•Hα" ÊËÇÊ~•O€• a⁻ f, ε• u° ...t ‡ <• V Í f
„ ñÈÉ•O €• a⁻ Î

[Äj :]

Äj : " Β, ¶Æñ z, ÓCVV' Î CVÖ%Ú = SD/meanâ 100
...Ī É-]™...B...t ‡ áö° Ì ° öÆ¶Æ ° wx¶· f, ε" t ° Z ‡, ¶20
BÉä¶ » ¼α™è: ° ñU#ÆóSDÆĪ
...MÉ- ^] 3F α™...Bñ...t ‡ ä¶áö° Ì ° öÆ¶Æ ° wx¶· „ ¶ε" F °™"™« ...t ‡ Èb,
¶8BÉä¶ » ¼α™è: ° ñU#ÆóSDÆĪ
...Ī É- CV<10%
...MÉ- CV<12%

[S¶%]

Í „ ¶ε...t ‡ D ®Ī %ñ\$ f, 9: (εŠ% ö< 1Y¥5%Ī
NÉY Ñ• f á...t ‡ • Žú. f, Æñpqε?@Xñ••; ' î /· (' « ε' ÈR?@XĪ 9: °
: ó9Ī ; ' Î ÈBý™« ?@" - wx g<Æ" • NÈÉĪ

[?@-Ô]

1° ?@úÝƆβ° ...t ó ° ƆöC
2° } ÖÝƆβÇ ° Ú50ÝLE} ^ ä10ÝLE} f, èÃA50ÝLE373C ÝÖ ù#Ī 60ä\C
3° ^ ĩ Ö3BC
4° } f, èÃB100ÝLE373C œ#Ī 30ä\C
5° ^ ĩ Ö3BC
6° } èÃ100ÝLE — 2ä\ . 3ÓĪ

[š>]

1° ý¥n ; ' ó~ üxy U™α• ážš> úžñ" " œwxWWñ• ¶Väâε° Jβ<• D«
¶ñO• xyžŸĪ
2° r ñ?@stV...tñ %° ?@æñÊË g2ó?@••j ĩ ÊËε) %ñƆö• éñÝ° ðtĪ
3° α™...Bñ™« Jβ<• o " ÇÉ¶ε• - f, | ° εα: ε) ĩ €...t ‡ Ī š> œwx?@ gε¥| S
Ž-š> œ• g{ ÇĪ
4° ° ...t ‡ ½" ...tñ ò ½"™" εα• „ È©µÇ> ñJβĪ À JKLM° ...t ‡ ñ?@š> ° o« - r
ôñf, stĪ
5° D ó9Ī KÔĪ _` 1...t - - D®⁻ ĪĪ" ...t%-ò-° 2CD E Š" • xØε• N Ø Ã
ñ" 1 „ ÇαƆQĪ
6° ± ² ñ ³ ÖÖÖĪ <• o " Ç • OEuNSPñ' εαoá?@stÇαFGpqĪ ÝÖD™"
L4ùµ¶·] mε) Êúú] mĪ
7° ý¥ gæαQR° g, ÈÇÝË^ " 3ÓöÔ¹ P <• ÝÈstñJ" Î ?@ú) ° ¿ » 3š>
œý ¼...öùĪ

- 8° D ° μδ2ó gñ" FKÔÌ ñ úP<• α™ñ?@st E" 2NBúõ?@st ñ<Ëb%E?
@ñ" « gPî ÅJK<μÎ
- 9° ...†‡Dm½ú#Í KJ KO f E¾¼ý ¥±¿; ' ó_?@X; ' Éz f<• oÇα?@st Vm½st α«
Çα™...B...†‡...MÉÀ—ñ Í
- 10° ° ...†‡ VÈ©½Á™†...†‡Çα™Æ' f,™« Åñ• ñJ Bpá f E" 2αÃ%f, st α« ñ
Î
- 11° " ¥μδ...†‡ì hÿñ` Ä (PNE¼ ØE¾¼ý ¥ðE¼ Ø" ^] ñÅ• ° VAE, Ç° ÕúÆT
_ α™E" 2•, •' (§Ž...†‡<" ¥È©BàE¼ Øñf, f(P•, Èα÷ø™" ...†‡f, È
¼ ØÍ
- 12°) - É Bì è, • ñë: fÇæð» - ?@Q¶| Bf, è: Í + ñ° <2CD ° ì èf• Í • I
m...†‡f, ï ðÍ
- 13° Ž...†‡<• α' " ¥«ÿ?@° â %αQ¶|ñóÊ?@ Bñf, fÈ• f•• ì %?@ Í
- 14° ° gš>™ ' " ¥48T...†‡Î
- 15° Ž...†‡• ž; Ç™" f• 1È" ¥| §" ©ÇFGÈ©" Í f• B à 1 α á • uJ " ñÎ Ì ä ä f Ð α Ñ
ØFG' ÓäFÍ

[Î Ï Æ Õ]

Î Ï	<••	ÆÕÆÖ
ÿ Þ í î É	Ý Þ B Þ ð α SQ	wx SQ ñ Ý Þ B : à á
] ó ì í α. ä	• ä ñ] ó ì í
	Ã α Ä Ö	f p S Ã ù
Ä j : ö	^ ā ì í α. ä	\$ š > æ Å A. ä — ì í x ž
	¾ α. ä] ...† α é	• ä, ¾] ...†
	Ë b Ø" ° Ð ù Õ Û	™" } ù Å Û Û " ñ °™" " ñ Ð ù Õ Û
M F I Ç È Ö	} α Ä Ö	f p S Ã ù
	" Ô } ñ ...†. α Ä Ö	S Ã ù f Ä Ö } • ...†
	9 Ĩ LM α SQ	(§. é ñ 9 Ĩ LM
	9 Ĩ 9: α SQ	...† Å Û { X 9 ý (§ Þ Q ñ 9 Ĩ 9:
	PEÝ [• ¾	Û Û ...†
	PEÝ [• à á Ç Ó α á	\$ 8 š > æ ? @ g
° Ç	l m 3 Ó LM 3 Ó	D š > æ f, ñ 3 Ó LM Ĩ 3 Ó
	α SQ ñ ° Æ T	SQ ° f™" " ° wx ?@
	α SQ ñ °, U ° Æ'	T] SQ ñ °, U ° Æ'
ë, • OD ° ì í • ö	™" " ° f È b ? @	