

S100€ • , f „ A11(S100A11)... † ‡ ^ %

(Š < Œ • Lumi nex Ž • • ' ' ")

" • _ _ ~ ™ §

> • œ • ž

Ÿ | € £ ¤ › • ¥ ¦ • § ¨ ©ª « !

— — ®

[° ± •]

² ‡ ^ %³ • ´ µ ¶ · ¸ ¹ º » ° ¼ ½ ¾ » ° ¿ À Á Â Ã ° ¿ Ä Å Æ ¹ Ç È É Ê Ë — Æ
i î S100A11Í · Î

[‡ ^ %İ Đ]

| <u> ‡ ^ Ñ Ò</u> | Ó· | <u> ‡ ^ Ñ Ò</u> | Ó· |
|--------------------|----------|-----------------|---------|
| 96 Õ Ö × „ Ø Ù | 1 | 96 Ö Ú Û Ü | 4 |
| Ü Ý Þ | 2 | Ü Ý Þ ß à ã | 1á 20mL |
| Š â | 1 | ã ä å æ Æ | 1á 20mL |
| ... † Ç Æ Å | 1á 120èL | ... † ß à Æ Å | 1á 12mL |
| ... † Ç Æ BöPE-SAÜ | 1á 120èL | ... † ß à Æ B | 1á 12mL |
| é Æ | 1á 10mL | ê ë ì Æ Ö 30á Û | 1á 20mL |
| > • œ • ž | 1 | | |

[í î ï ð ñ ï ò ‡ ^]

1º Lumi nex MAGPI Xó ¥ Lumi nex 100ó ¥ Lumi nex

200ó ¥ Ç Bi o-Radó, Bi o-Pl ex ó ä ä ö Ö ð ÷ ö ø › • ù ú û ü ü ý þ ï ...ÿ Ý Û

2º Ž Ç Œ Æ Å ø ò

3º ß à Þ ð EP .

4º Ç •

5º Š

6º è Æ ð Ð ø

7º 0.01mol /LÖ Ç 1á Û å æ (PBS) ¥ pH=7.0-7.2

8º ø

9º Ü Ö ø

[‡ ^ % Æ ò °]

1° ð ÷ ^ % ~ ! ÷ ^ " # ÷ ^ \$ Ü % Æ ! & ' Î () * ¥ + , ÷ ^ %- (. / Ö Ü Ý Þ ° ... ÷ Ç Æ Å
 ° ... ÷ Ç Æ Å ß 1 ð % Ö Ö ' § - 202 Ç ¥ È 3 ÷ ^ (4 § 42 Ç ' ï • Î
 2° > • - ð ÷ ^ % ~ 5 3 ÷ ^ 6 í # 7 ÷ ^ \$ Ü % ! & ð 8 9 ' Î
) * ~
 ÷ ^ % ï Ü : ; < = ¥ # > ? í @ ; ã A > • B > • - ð 5 3 ÷ ^ % ö ÷ C D A > ? - 1 E F Í > • G H Í I
 Þ J ° K L 1 % • Æ ð Ü % M Ý ¥ ' N ° ï ! ¼ ã O P ' Q R ¶ ð Î

[Ü² ð S T U ']

„ 1 ~ O + T § „ 1 ã Ì ð V „ Ü² C W 8 4 2 X K Ç 4 2 C J Y ¥ Z - 1,000 á g ' 20 ã [¥ \ Æ¹] ; ¥
 O Æ¹ 4 § - 202 Ç Ç - 80 2 Ç ' ¥ ^ _ ` a b c Î
 „ » ~ • E D T A Ç d e f M µ g ^ S T Ü² ¥ ü O Ü² C S T - ð 30 ã [Ì § 2 - 8 2 Ç 1,000 á g ' 15 ã [¥ \ Æ¹
] ; ... ÷ ¥ Ç O Æ¹ 4 § - 202 Ç Ç - 80 2 Ç ' ¥ ^ _ ` a b c Î
 ¿ Ä Ä Ä Æ¹ Ç È É — Ü² ~ (1,000 á g ' 20 ã [¥ \ Æ¹] ; ... ÷ ¥ Ç O Æ¹ 4 § - 202 Ç Ç - 80 2 Ç ' ¥
 ^ _ ` a b c Î
) * ~
 1° 1 Æ Ü² " í h ' ¥ 4 2 Ç ' X § 1 i ¥ - 20 2 Ç | j J 1 E F ¥ - 80 2 Ç | j J 2 E F Î
 2° Ü² k l ç „ m n o p - ... ÷ • q ¥ • r ç „ Ü² | s t u r v ... ÷ Î
 3° Ü² > • ù ± á w " x y W 8 ¥ | ± z ù > { c Ä Î
 4° | § ™. ... ÷ Ó } ¥ ~ • € • > • „ 1 , | Q „ » f M ² t u ... ÷ Î

[Lumi nex200 ã ä ö]

1. ã ä j f ~ 50 u L B
2. Ç • „ ... ~ Š â M a g P l e x ;
3. ÷ Š â • ~ 50 ÷ / ^ ;
4. M F I % ~ M e d i a n .

[÷ ^ Ý ï]

1° > • ù O ! ð ÷ ^ ý Ü² á w " x y W 8 Ö 18 - 25 2 Ç Ü ¥ Š q < ÷ ^ % C - Æ K L Í | • > • ¥ (Ý \ k ²
 A ÷ ? ! í ð Ü : ý ÷ ^ ¥ ü O 5 3 ð Ü : ð ÷ ^ # Ž ¶ : • ' Î
 2° Ü Ý Þ (b • Þ) ~ ' \$ Ü Ý Þ z ' Ü Ý Þ ß à Æ 0.5 m L ¥ " p - W 8 " 4 ™ • 10 ã [¥ - K — — ~ ™ Ö ^ _ š
 > Ü ¥ È é 9 M 100.0 n g / m L Í Ý í 7 E ß à Ü Ý Þ ð E P ¥ ' E E P Ì z ' 300 c e L ð Ü Ý Þ ß à Æ ¥ Š • ! & Ž
 A Ý ß à j 100.0 n g / m L , 25.0 n g / m L , 6.25 n g / m L , 1.56 n g / m L , 0.39 n g / m L , 0.1 n g / m L , 0.02 n g / m L ¥ Ü Ý Þ ß
 à Æ (0 n g / m L) Ç È F M × „ Ô Î M ' æ > ? • q < ¥ ' A > ? (> • ¥ ð Ü Ý Þ Ç Æ Î

| item | 1 | 2 | 3 | 4 | 5 | 6 | 7 | Tube |
|---------|-------|------|------|------|------|-----|---|-------|
| S100A11 | 100.0 | 25.0 | 6.25 | 1.56 | 0.39 | 0.1 | 0 | ng/mL |

3° ... ÷ Ç Æ Å ð ... ÷ Ç Æ Å ~ Detection A ð Detection B C > • ù (• | § " © Ç ª « ' - - ¥ 1 > ® ~ C
 ° Ç \$ " ð Æ j ± f , ² Î " • ù ã ³ 1 ... ÷ ß à Æ Å Ç B 1 : 100 ß à (Š ~ 10 c e L ... ÷ Ç Æ Å / 990 c e L ... ÷ ß à
 Æ Å) ¥ ' ã µ ¾ ¥ ß à ù ¶ } ~ • „ 1 Þ ð ' A > ? ! í ð ÷ • ° » (100 c e L / Ô) ¥ > ¼ ° » K ± ° » 0.1 - 0.
 2 m L Î
 4° è è ì Æ ~ 580 m L Ç • z ' 20 m L è ì Æ Ö 30 á Ù ß à y 600 m L y ½ f Æ è 9 Î
) * ~
 1° Ü Ý Þ ð ß à | • Ç È C Õ Ì t u Î

2° ÜÝƆ(Š¨ • ù15ã [Ĩ ° » Ĩ < ÜÝƆ¾• > • - AĪ

3° ÜÝƆ° ...†ç ĀĀ½f Ā° ...†ç ĀĀ½f Ā (> • Ē ± ð ß à Ā° » ¥ ß à Ā | • μ • Ĩ • Ā ĸ — Ā Ā
´ ā μ¾¥ ^ _ š > Ĩ M' ¨ > ? • q ð Ý Ɔ (> • Ē • ¥ ù Ý Ē • Ā ø Ĩ (ž } ! í ð • Ā P°
» ¥ . . | Ā > • Ē • ° » ð Ā " Ö Š \ ...†ç Ā Ā K ¥ - A | Ā X § 10œ L Ü ¥ 1 ^ _ Ā Ĩ è 9 Ē Ç Ĩ

4° (Ē Ē a > • Ē Ē ß à J ð ÜÝƆ° ...†ç ĀĀ½f Ā ÿ ...†ç ĀĀ½f Ā Ĩ

5° è Ĩ Ā Ö 30x Û Ĩ Š • Ĩ ä k ¥ (• 8 Ĩ y W 8 ¥ — μ¾¥ y , • Ĩ G V ç Ā Ĩ t u ° » Ĩ

6° ‡ ^ % Ĩ Ĩ ā ‡ ^ M Ā ¥ ð Ĩ Ĩ ° 4 Ĩ ½ f Ā - > • ¥ C ° 4 J Ò Ĩ ; • • M Ó Ö N • Ç Ç N Ö Ö ¥
1 ð > ? Ĩ ! • x Ø Û Ö 9 Ç ¥ Ā Ĩ > ? • q | Ý P ¥ Ú y G V Û Ē Ĩ (> • ´ ° 4 Ĩ

[Ü² -]

1° ² ÜÝ¾Ɔ P ‡ ^ % ² ß à á ¥ | P • > • < ‡ ^ % ! Ā Ĩ ð ² ā x à á ¥ (> • ā > • ù ´ ā ä å , ² ð
; • > • • ¥ - æ ´ ç ð ² Ĩ

2° > ? ù ± . - † ² Ĩ è † — è 9 Ĩ é è 9 | C Ü Ý è è ð Ĩ í Ĩ K ¥ • Ĩ Ĩ Ĩ P ¶ Ē ð ¶ > ? ð p Ĩ ß B
à Ý Ó Ĩ Š q P Ĩ è † — è 9 J ð Ç J ó ¥ (P ² ý " é ð ß à Ç é ó Ĩ ² ß à Ĩ • P B Š Ĩ

3° ð ! ... ² | ð Ĩ C œ • ž ! ÷ ² { Ĩ ¥ ö ÷ t u - > ? ? ¨ Ē < ¥ ù) * æ ² Ĩ

4° > • ø ù Ā Ā Ā » Ĩ ð ¼ ½ ¾ » Ç ĸ Ā ú \ Ā ; • mú š ú ù ø ù — N ð ý ' þ ÿ > ? • q Ç Ĩ

5° ð ² M ĸ Ā Ā Ā Ē Ē ¹ ¥ • M ĸ „ ² • • e ¥ Š ~ ĸ Ā ° ĸ Ā Ó ° S K L ¥ ! 1 ; • C
... † | k ð Ĩ

6° ù ù Z f „ Ç É ¼ f „ ¥ ö ð É ¼ f „ ¥ ; • • M U ² Ĩ P ! > • ð ... † μ Ĩ ð μ Ĩ | °
¥ , | Ø ... † k Ĩ

7° ö ÷ > • ¥ ² ¥ ' K L J ; • m • f „ Ā Ç < , þ ÿ > ? • q Ç Ĩ

[f]

1° O > ? Ö ð ' Ö Ĩ z ' 200ul ā ä å æ Ā • 1 - ¥ - C Ü Ö ø Ē W 8 10ā [¥ { - § • Ö Ĩ
Ā Ĩ ¥] ; • § z f Ĩ

2° z ~ ā ³ Ĩ ÜÝ Ö ° è † P Ö ° x „ Ö Ĩ Ĩ ÜÝ Ö 7 Ö ¥ ž A z ' 100œ L | — è 9 ð ÜÝ P Ö ‡ ^ Ý Ĩ 2
Ü Ĩ x „ Ö z 100œ L ÜÝ P ß à Ā Ö ‡ ^ Ý Ĩ - p - - Ü ¥ 3 Ö z è † P Ö Ç ß à - ð P Ü 100œ
L ¥ ' Ö z 10ul Š ā ¥ Ü Ö z Ē Ü Ü ¥ 372 C Ü Ö ø 8 Ĩ 1.5 X K ¥ ™ Ĩ 4 M 800 rpm ¥ 2-4mm
¥ ! Š ā ± Ĩ

3° Ē Š ¥ 2ā [- " Ā Ĩ ¥ Š ' # ð © § • ¥ | • è Ĩ Ĩ

4° ' Ö z ... † ç ĀĀ½f Ā 100œ L Ö¨ • ù ° » Ü ¥ Ü Ö Ü Ü ¥ 372 C Ü Ö ø 8 Ĩ 1 X K ¥ ™ Ĩ 4
M 800 rpm ¥ 2-4 mm ¥ ! Š ā ± Ĩ

5° Ē Š ¥ 2ā [- " Ā Ĩ ¥ ' Ö • 200œ L ð è Ĩ Ā è Ĩ ¥ \$ > 1-2ā [¥ " Ö Ĩ ! Ā Ĩ Ĩ É a è Ö 3 A
Ĩ p - - A è Ĩ - ¥ \ Ç % k 53 ð è Ĩ ā æ Ā ¥ Ö Ü Ö % & C ' Ē ¥ Ö (æ C Ö Ĩ ð Ā Ĩ V Ĩ •
Ĩ r J ð) ; Ĩ ™ Š è Ö * + G Ĩ Ĩ

6° , Š ¥ ' Ö z ... † ç ĀĀ½f Ā Ö¨ • ù ° » Ü 100œ L ¥ Ü Ö Ü Ü ¥ 372 C Ü Ö ø 830ā [¥ ™
ñ 4 M 800 rpm ¥ 2-4 mm ¥ ! Š ā ± Ĩ

7° Ē Š ¥ 2ā [- " Ā Ĩ ¥ ' Ö • 200œ L ð è Ĩ Ā è Ĩ ¥ \$ > 1-2ā [¥ " Ö Ĩ ! Ā Ĩ Ĩ è Ö 3 A ¥ Ā
" - 5 Ĩ

8° , Š ¥ ' Ö z é Ā 150œ L ¥ 2ā [¥ > Ē • - . / ¥] ; Ē * Ö Ó Ĩ
) * ~

1° ‡ ^ Ý Ĩ ~ Ý Ĩ - A > ? ! í Ā ð Ü : ¥ Ē Ē ð ; 1 Ē Ö Ö Ē < © ¥ h ¥ # 7 œ • ž Ā @ ' ¥ 1 Ĩ © A
> • Ĩ

2° z ~ >? f l (> • - A < ð 23 ¥ ^ _ Ö Ö Î z K) * | Ã 4 > | - ¥ O Þ z § Ü Ö ² Î
 ¥ . • | 5 ð Ô ° ¥ — 6 ™ µ ¾ Î U ` ± † ^ z ' - ¥ z J Ò Ì - - E Ô U p - - E Ô z K L L 7 .
 • X Ö - 8 9 » C 10 ä [1 Î Û ¥ Š q : ™ ¥ O m p ý | - ð ; ~ 8 Í < K L ¥ 1 , • = > n o , † • % ð Ý
 P < ò É a < Î M ? † % ð Ý P < ¥ € • ñ 4 a Ô t u > ? Î

3° 8 Í ~ M ! Þ @ ¥ > ? K (O z Æ " Ç Ú Û ð Ü Ö 4 § % ï ¥ 1 ^ _ Ñ j @ ¥ è Ö - ± . / t u
 © f ¥ A B K C O ± ^ _ Ü Ö - § • D ¥ - K ± E F G H I ¶ ð 8 Í K L ý 8 9 Î

4° è ì ~ ´ ä è ì J K É Ñ ¥ C ' A è ì J Ò Ì ¥ O Ñ O è ì Ñ G V § • Î Š q > • î ™ è Ö * ¥ (C L M > •
 - Î • § N O > ? J Ò Ì Î

5° Š q > ? W Í 9 ó § 60 % ¥ € • > • z ø ú ð 9 P Í

[>? -]

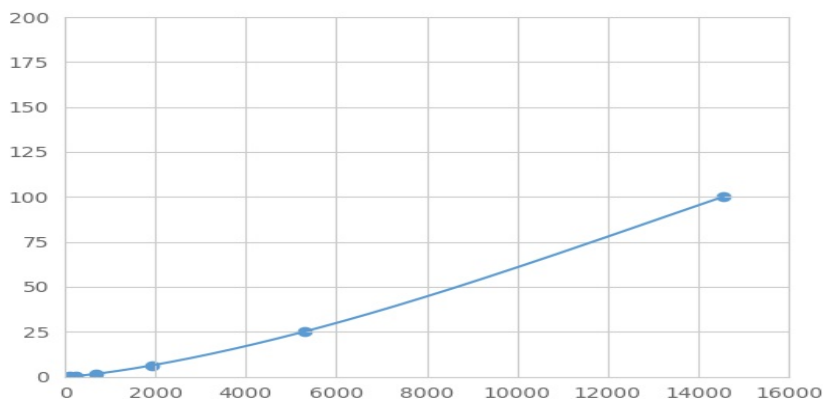
OS100A11µi ö Ø § Š < Æ • Q R ¥ » j S Ê T i ¥ U Æ • Ì ä ³ z ' Ü Ý Þ Ç Ü ² ¥ È Ì S100A11U V E § S
 Ê T i Æ ð µ i • , ¥ Z - z ' — — e ø ð S100A11µi ¥ C O • , ð — — e ø µ i è Ö - ¥ z ' P E Û W ð X ý
 e ¥ P E Ø Y @ - ¥ ¶ } M F I % Ö M e d i a n F l u o r e s c e n c e I n t e n s i t y Û ð ™ X ý Þ Ì ð S100A11ê 9 - N È Ê Î • L u
 m i n e x ä ä ð † ¶ ¥ , 1 Þ è 9 Î

[_ 1]

Z Ü Ý Þ ð ² M F I % & , x „ Ô M F I % - f • Ö [\ • Û ¥ Š ñ 4 a Ô ¥] ± \ È P " % , 1 Î 1 Ü Ý Þ ð è 9
 M ^ _ Ü Ö Ç Þ Ó _ Ü Û ¥ M F I % M ` _ Ü Ö Ç Þ Ó _ Ü Û ¥ a k Ü Ý è è Ö p ñ Ä Ò O ± ž b c Ä Ò , 1 ð R 2 %
 + ¶ ¥ 1 R 2 % d e f § 1 M p Û Î € • > • g h » f è è i • t u ä ä ¥ Š c u r v e e x p e r t 1 . 3 0 ¥ ¶ } Þ M F I % ¥
 ú Ü Ý è è j k È ± ð è 9 ¥ k 1 B à Ý Ó B Ç • Ü Ý — ð è 9 U M F I % , 1 k Ü Ý è è ð b c Ä Ò O ¥ O Þ ð
 M F I % o l ' Ä Ò O ¥ , 1 k Þ è 9 ¥ Í k 1 B à Ý Ó ¥] M Þ ð > ¼ è 9 Î

[m...Ó }]

M ? n § , 1 ¥ . è 9 M Í • , M F I % M • • ¥ ~ • a • K 6 S • Ü Ý Þ ð M F I % f M ` _ Ü Ö X o Û ¥ Ü Ý
 Þ ð è 9 M ^ _ Ü Ö Y o Û Î - K M ? † ? • q ð Ç p < ¥ • Ì ú ð Q q Ó } , J Þ Ó % Î € • > • Þ Ó % Ö
 r Ü Ý è è • Î ú § > ? f : • ð | - Ö Š f ä ° Ñ s t ° è Ö s t ý 8 9 : • Û ¥ Ü Ý è è ð M F I % m
 ! Ç u Î ! ú ð Ü Ý è è Ý v ä ¥ > ? ä í Ñ ¶ } î È ð > ? ö r Ü Ý è è Î



(S100€ • , f „ A11)... † † ^ % Ü Ý è è

[...† ì í]

0.1-100ng/mL.

[pó...tw]

r %M20E x „ PÖ] ÜÝ Þ ß à Æ Û ÷ Ñ ð P" %z ÿ Ü Ý Ç! Þ ± ð ê 9 Î

[ðu<]

² † ^ %• § ...† S100A11¥Ë ...† UË É Ê x—Ny• =z { ` ± Î
ú § | , st ò ² + } ð w » ¥ | ; • G_j ! Ê Ë Ç Ê x—Nz { ` ± ...† ¥• r ² † ^ % ; • U Ë ...
† ð Ê É —N z { ` ± Î

[Âh9]

Âh9• Þ ÷ Ñ %ð u ~ Ó CVQ&Î CVÖ%Û = SD/meaná 100
• Ì Ç ~ \ - • A † ^ %Þ ó ° Ì ° ò %Ñ % ² tu Ñ† ¥' € ² V • ÷ Ñ 20
A ¥ ã ³ ¼ ½ - ê 9 ² ð P" %ð SD%Î
• L Ç ~ , \ 3E | - • A ð † ^ %ã ³ Þ ó ° Ì ° ò %Ñ % ² tu Ñ . ÷ Ñ ¥' E ² > • - - † ^ %É a ÷ Ñ
8A ¥ ã ³ ¼ ½ - ê 9 ² ð P" %ð SD%Î
• Ì Ç ~ CV<10%
• L Ç ~ CV<12%

[RÑ<]

Ë ÷ Ñ ¥ † ^ %C ° Ì f î # € • 89' ¥ „ < ó OX § 5%Î
M...X Ç Î • e Þ † ^ %† † ù - ...† %ð no ¥ > ? W ð ^ %: • í . . ' # - ÿ ¥ Š È Q > ? W Í 89°
9 ð 8 Í : • Í È A ú - - > ? < + tu f ; ...Æ • MÆ Ç Î

[>?ŽÒ]

1° > ? ù Ü Ý Þ ° † ^ ò ² Ý ï B
2° z Ö Ü Ý Þ Ç ² Û 100œL¥z Š ã ¥ 372C Ü Ö ø • Í 1.5XKB
3° Š § • ¥ z ...† Ç Æ A 100œL¥372C Ü Ö ø • Í 1XKB
4° Š ë Ö 3AB
5° z ...† Ç Æ B 100œL¥372C ™ • Í 30ã [B
6° Š ë Ö 3AB
7° z é Æ 150œL¥ 2ã [- O Ó Î

[œ•]

1° ú § | : • ò • ù st P' | • Þ ' " ú ð ! ! " tu VR ð • Ñ U ã ä ¥ ² | Þ ; • C-
Ñ ð N • st — Î
2° p ~ ð > ? • q U † ^ ð < ° > ? ã ð Ê Ê f 1 ð > ? ^ %h ™ Ê Ê ¥ (f î Ý ï ' Ç ð Û ² ï € Î
3° | - • A ð - - | Þ ; • m Æ Š Ç ³ ¥ Š ~ ...† w ° > œ 9 ¥ (ž } † ^ %Í œ • ž tu > ? f ¥ • ž Ý
• @œ • ž Ý f v ä Î
4° ² † ^ %° † ^ î ï ° > • ¥ | • µ • È_j » Å " ð I Þ Í ¾ EFGH² † ^ %ð > ? œ • € m £ , p
ñ ð ...† • q Î
5° C ð 8 Í J ð Ì ^ _ O † ^ x ¥ C | § Ì Î ! † ^ \$ " ' " " 1 ! @ÿ Æ — Ö Ö ¥ • M f „ Æ
ð • O p ÿ † % | Ý P Î

- 6° © ª ð « ÖÖÔÏ ; • m Æš —N¥r MNKI —¥| mP>? • qÅ| ABnoÎ ÜÖC> • K1ö- ®¯ \k¥(Èúù\kÎ
- 7° úš fã| LM° f° ÆÇÛÆ, • OÓðÒ± O ; • þÿÛÆ• qðl —Î >?ù(² ³ Oœ• žü´ †öøÎ
- 8° C ² »ï 1ò fð' EJÒl ð øO; • þÿ| —ð>? • q¥! 1M?úð>? • qð; Éa< ¥> ?ð' - fOí ÆEF9»Î
- 9° †^ %Ckµù" ÈJEFN...¥¶úš³· : • òZ>?W: • Çu¥; • mÅ| >? • qUkµ• q| - ÿÇ| —• A†^ %• LÇ, ™ð Î
- 10° ² †^ % UÈ; µ¹ —, †^ %Ç| —Ä" ...t-- ° ð—ðl þýP ¥! 1| » , ...t• q| - ÿð Î
- 11° • Š»ï †^ %l µ; ð¼ ½KMÉ¼f, ¥¶úšï É¼f, ! , \ð¾Æ° Q¿ ~À° ÓøÄO Z |—¥! 1~• y" ' æ< †^ %; • ŠÈ; ÜÝÉ¼f, ð...t¥½K~•) | ö÷> • †^ %...tÉ ¼f, Î
- 12° (¯ Á Þl èt—ðê9¥Çãñ, ¯ >?P¶ Þ...tê9Î Á ð-- ; 1 ! ²l è...—l · j k†^ %...tì í Î
- 13° < †^ %; • | " • Š- ü>?² ß < | P¶ððÃ>? Þð...t¥ÄŠ¥| • Å, >? Î
- 14° ² fœ• — " • Š48T†^ %Î
- 15° < †^ %ÿ £æ • ¥ŠOÈ • Š" ©ª « ÇABÈ; • Æ¥~ÜÝO| Þ• r l —ðÇÈàá¥É; È ÈAB" ì áAÎ

[ÇÈÁÍ]

| ÇÈ | ; • • | ÁÍ ÄÍ |
|-------|-----------------|----------------------------|
| ÜÝêëÇ | ÜÝÞÝí NP | t uNPðÜÝÞÐ9Bà |
| | \ðèì ´ã | ´ãð \ðèì |
| | Ã ÂP | ...j ý N Ãø |
| Ãh9ó | Šâèì ´ã | #œ• žÃ@´ã èì ý\$> |
| | µ¾ ´ãý \†^ Ç | ´ãµ¾ý \†^ |
| | ÉaÑ• ° ÐøýÚÛ | > • z øÃÒÓ¥ð ° > • ¥ðÐøýÚÛ |
| | z ÂP | ...j ý N Ãø |
| MFI%ó | ' Özð†^ • ÂP | N Ãø¥ÂPz' †^ |
| | 8Í KL NP | ' æ´ Çð8Í KL |
| | 8Í 89 NP | †^ ÃPxyW8ü' æÝPð8 Í 89 |
| | PEÜW—° | ÒÓ†^ |
| | PEÜW—BàÝÓ Þ | #7œ• ž >? f |
| | j k OÓK L OÓ | Cœ• ž €• ðOÓKLİ OÓ |

| | | |
|-----|------------------|-------------------------|
| 2 % | NPō 2 ÄO | NP 2 ¥> • ¥ 2 t u >? |
| | NPō 2 +Tÿ - - Ä" | S\NPō 2 +Tÿ - - Ä" |
| | è†-NC 2ì í · ó | > • ¥ 2 ¥Éa>? |