

S100€• , f „ A7(S100A7)... † ‡ ^ %

(Š< Œ• Lumi nexŽ• • ' ' " )

" • \_ \_ ~ ™§

> • œ• ž

Ÿ | €£¤› • ¥¦ • §¨ ©ª «!

↖ - ®

[ ̄ ° ± • ]

² ‡ ^ %³ • ´ µ ¶ · ¸ ¹ º » ° ¼½¾» ° ¿ ÄÅÃ° ¿ ÀĂĀÆ¹ ÇÈÉÊË—Ā  
 ĩ Ĭ S100A7Ī · Î

[ ‡ ^ %İ Đ ]

‡ ^ ÑÒ	Ó·	‡ ^ ÑÒ	Ó·
96ÖÛÖ× „ ØÙ	1	96ÖÛÚÛ	4
ÜÝƆ	2	ÜÝƆßà Ā	1á 20mL
Š â	1	ã ä å æĀ	1á 20mL
... † Ç ĀĀ	1á 120èL	... † ßà ĀĀ	1á 12mL
... † Ç ĀBÖPE-SAÛ	1á 120èL	... † ßà ĀB	1á 12mL
é Ā	1á 10mL	ê ë ì ĀÖ30á Û	1á 20mL
> • œ• ž	1		

[ ı î ï ð ñ ò ‡ ^ ]

1° Lumi nex MAGPI Xó¥ Lumi nex 100ó¥ Lumi nex

200ó¥ Ç Bi o-Radó, Bi o-Pl exóä ä ö Öö ÷ ø ø > • ù ú û ŵ ü, ü ý þ î ...ÿ Ý Û

2° Ž Ç Œ Āø ò

3° ßà ƆœEP .

4° Ç •

5° Š

6° ë ĀðĐø

7° 0.01mol /LÖÇ1á Û å æ (PBS)¥ pH=7.0-7.2

8° ø

9° ÜÖ ø

[ ‡ ^ %Ö ò ° ]

1° ð þ ^ % ~ ! þ ^ " # þ ^ \$ Ü % Æ ! & ' Î ( ) \* ¥ + , þ ^ %- ( . / Ö Ü Ý Þ ° ... † Ç Æ Å  
 ° ... † Ç Æ B 1 ò 96 Ö Ö ' § -202C ¥ È 3 þ ^ ( 4 § 42C' î • Î  
 2° > • - ð þ ^ % ~ 5 3 þ ^ 6 í # 7 þ ^ \$ Ü % ! & ð 8 9' Î  
 ) \* ~  
 þ ^ % ö í Ü : ; < = ¥ # > ? í @ ; ã Å > • B > • - ð 5 3 þ ^ % ö ÷ C D A > ? - 1 E F Í > • G H Í I  
 P J ° K L 1 % • Æ ð Ü % M Ý ¥ ' N ° í ! ¼ ã O P' Q R ¶ ð Î

[ Ü² ð S T U' \_\_\_\_ ]

„ 1 ~ O + T § „ 1 ã Ì ð V „ Ü² C W 8 4 2™ K Ç 4 2 C J X ¥ Y - 1,000 á g ' 20 ã Z ¥ [ Æ¹ \ ; ¥  
 O Æ¹ 4 § -202C Ç -802C' ¥ ] ^ \_ ` a b Î  
 „ » ~ • E D T A Ç c d e M p f ^ S T Ü² ¥ ü O Ü² C S T - ð 30 ã Z Í § 2-82C 1,000 á g ' 15 ã Z ¥ [ Æ¹  
 \ ; ... † ¥ Ç O Æ¹ 4 § -202C Ç -802C' ¥ ] ^ \_ ` a b Î  
 ¼ ½ ¾ » ~ | g h i ð ¼ ½ j ì ¾ » ð k " l ! | g  
 1 Ü [ " • ¼ ½ m ¥ C ¯ n P B S Ö 0.01 mol / L ¥ p H = 7.0 - 7.2 Ü Î 1 ë o „ Æ ¥ ¾ » ù p Ò q Î  
 2 Ü O ¼ ½ r s T m ¥ " ¾ ð t 4 C u Æ ð v w x Á Â á æ Æ ( y z I S 0 0 7 ¥ ± { | } Ü f „ ð ~ ¿ À ¶ • €  
 • | g h i ð á æ Æ ) ð , f " N ø Î Ö E T M ð ¼ ½ „ ... † þ Ü Í Ö N • ÿ ^ % = 1 : 2 0 - 1 : 5 0 ¥ Š t ~ 1 m L Á Â á  
 æ Æ Î < t 20-50 mg ¼ ½ ² Î Ü  
 3 Ü O Æ , ð • Ž Æ • J • ' ' " " • 1 Î  
 4 Ü O j ÿ p ð ¾ » Æ 10,000 á g ' 5 ã Z ¥ - - ~ ¥ Æ¹ \ ; • § ... † Ç 4 § -202C™' Î  
 ¿ Á Ä Å Æ ~ C ä ä † ? š ù ¥ ¿ Ä í > • 1™ k " ' " ~  
 1 Ü œ • ¿ Ä ± ž • n P B S Ý Ý¹ ë ¥ Y - • f „ ÿ Ç ¥ § 1,000 á g ' 5 ã Z - + T Î Ö • £ ¿ Ä ; ð  
 J ' ¥ | + T Ü Î  
 2 Ü O + T , ð ¿ Ä • n P B S ë 3 A B  
 3 Ü O ¿ Ä • w x Á Ä á æ Æ q • " § 9 M 1 0 7 E ¿ Ä / " © ¥ †ª í ... ¥ ¿ Ä ; 1 « ¬ • ' - ' " " Ç Æ • 1 Î  
 4 Ü O Ü² § 2-82C 1,500 á g ' 10 ã Z ¥ - - ~ ¥ Æ¹ \ ; • § ... † Ç 4 § -202C™' Î  
 ¿ Ä Ä Ä Æ¹ Ç È É - - Ü² ~ ( 1,000 á g ' 20 ã Z ¥ [ Æ¹ \ ; ... † ¥ Ç O Æ¹ 4 § -202C Ç -802C' ¥  
 ] ^ \_ ` a b Î  
 ) \* ~  
 1° 1 Æ Ü² " í § ' ¥ 4 2 C' T M § 1 ® ¥ - 2 0 2 C | • J 1 E F ¥ - 8 0 2 C | • J 2 E F Î  
 2° Ü² ~ ° Ç „ | ±²³ - ... † •ª ¥ • † Ç „ Ü² | ´ « ¬ † µ ... † Î  
 3° Ü² > • ù ± ã ¶ " • " W 8 ¥ | ± < ù > š b Ä Î  
 4° „ §¹ • ... † Ó | ¥º » ¼ ½ • „ 1¾ | Q „ » e M ² « ¬ ... † Î

[ Lumi nex200 ã ä ö ]

1. ã ä j ^ ~ 50uLB
2. Æ • h i ~ Š â MagPl ex;
3. ¿ Š â • ~ 50Ä/Ä;
4. MFI Ä ~ Medi an.

[ þ ^ Ý î ]

1° > • ù O ! ð þ ^ ý Ü² á ¶ " • " W 8 Ö 18-252C Ü ¥ †ª ž þ ^ % C - Ä K L Í | Ä > • ¥ ( Ý [ ~²  
 A † ? ! í ð Ü : ý þ ^ ¥ ü O 5 3 ð Ü : ð þ ^ # Ä ¶ : Æ¹ Î

2° ÜÝƆ(aÇƆ)~ È\$ÜÝƆ< t ÜÝƆƆàÃ0.5mL¥ÉƆ - W8È 4¹ È10ã Z¥gKÝÝÌ Í Ö] ^Î  
 İ Ü¥Èê9M15.0ng/mLÎ Ýİ 7EƆàÜÝƆðEP ¥ÈEEP İ < t 300DLðÜÝƆƆàÃ¥†Ñ! &{  
 AÖ%Ɔàs 15.0ng/mL, 3.75ng/mL, 0.94ng/mL, 0.23ng/mL, 0.06ng/mL, 0.01ng/mL, 0.0ng/mL¥ÜÝƆƆ  
 àÃ(0ng/mL)¥| eMx„ ÖÎ M' Ó>?•ª < ¥ÉA>?( > • wðÜÝƆÇÃÎ

item	1	2	3	4	5	6	7	Tube
S100A7	15.0	3.75	0.94	0.23	0.06	0.01	0	ng/mL

3° ...†ÇÃÀð...†ÇÃÀƆ~ Detection A òDetection BC> • ù( • ÖÖ™ÇxØ ' ' " ¥1> ÜÚC  
 • Ç\$ÉðÃ; —^, ÜÎ .. • ùãÜ1...†ƆàÃAÇƆ 1:100Ɔà(†~ 10DL...†ÇÃA/990DL...†Ɔà  
 ÃA)¥ÝãƆ¼¥ƆàùƆ| - pàáƆðÈA>?! í ð¿. âj (100DL/Ö)¥>ãâj K± âj 0.1-0.  
 2mLÎ

4° èèì Ã~ 580mL Ç • < t 20mLèì ÃÖ30á ÛƆà" 600mL" äeÃè9Î  
 ) \* ~

1° ÜÝƆðƆà| Ä¥| CÖÌ « -Î

2° ÜÝƆ( § .. ù15ã Zİ âj Î ž ÜÝƆãÄ> • - AÎ

3° ÜÝƆ° ...†ÇÃAäeÃ° ...†ÇÃBäeÃ(> • È±ðƆàÃâj ¥ƆàÃ| ÄƆ•Î • ÃæÝÝÇè  
 ÝãƆ¼¥] ^Î İ Î M' Ó>?•ª ðÝƆ< (> • Ç. ¥ü ÝÇ. ÃøÎ ( { | ! í ð. éPa  
 j ¥. . | ...>• Ç. âj ðk" Ö† [ ...†ÇÃAK¥- A| ...™§10DLÜ¥1 ] ^èè9èì Î

4° ( í q` > • î • ƆàJ ðÜÝƆ° ...†ÇÃAäeÃÿ...†ÇÃBäeÃÎ

5° èì ÃÖ30xÜÌ † • ï ä~ ¥( p8ð" W8¥ÝÝƆ¼¥" , • ï GVÇÃñ« -âj Î

6° †^%ö ðã†^M Ã¥óóí â4säeÃ-> • ¥Câ4J öì ; Ä• M÷ N. ï Ç Nøù¥  
 1ð>?ì ! • úü÷9ì ¥ès>?•ª | ÝƆ¥ý" GvpèÎ (> • ´ à4Î

[ Ü²' " ]

1° ²ÿ å †^%² ¥| • > • ž†^%ö! èsð ²; ú ¥(> • > • ùÝã , ²ð  
 ; Ä> • • ¥- Ý ð ²Î

2° >?ù±p- † ²Î †-è9Î è9; CÜÝ ð İ K¥• ö P¶È ¶>?ð³ ƆƆ  
 àÖÖÎ †ª Ɔİ †-è9J ÇJ ¥( ²ÿ" ðƆàÇé Î ²Ɔàí • ƆBSÎ

3° ! ... ²; Í Cœ• ž! ²šì ¥ö÷« ->? ? ÓÈ < ¥ü) \* ²Î

4° > • Ç ÃÃÃj ï ð¼½¾» Ç¿ Äú[ Ã; Äİ § Ç -Nð t ! >?•ª " ï Î

5° ²M¿ ÃÃÃÆ¹ ¥• Mžh ²Ç#• d\$ ¥†~¿ Ä%&° ¿ ÄÖ. ° S KL' ¥! 1; Ä C  
 ...†; - ð( ) Î

6° \* Yf„ Çq¼f„ ¥ +, - ð. - q¼f„ ¥; Ä• MU² I P! > • ð...†µ; ð/Oµ; | 1â  
 ¥¾; Ø...†-Î

7° ö÷> • wx ²¥' KLJ 2; Äİ • f„ 3ÃÇ4<¾ ! >?•ª " ï Î

[ 5e67 ]

1° O>? ÖðÈÖİ < t 200ulã äãæÃ• 1- 8¥ 9- C ÜÖ øÆW8: 10ã Z¥š - ÖÇÖİ  
 Ã; ¥\; • §< 5eÎ

2° < ~ãÜñÜÝÖ° † ƆÖ° x„ ÖÎ ñÜÝÖ7Ö¥{ A< t 100DL; gè9ðÜÝƆÖ; †^Ýİ 2  
 ÜÎ x„ Ö< 100DLÜÝƆƆàÃÖ; †^Ýİ -<6³ - - Ü¥3Ö< † ƆÖÇƆà- ð ƆÜ100Ð  
 L¥ÈÖ< 10ulŠã¥ ÜÖ< ÄÜÜ¥372C ÜÖ ø8ð1™K¥ Í =>ñ4M800rpm¥ ?2-4mm¥  
 @AŠâ-3Î

- 3° ÆŠ ¥2ā Z - - Ā<sub>j</sub> ¥Š ' Bđ%&™ÖÇ¥| • èi Ĩ
- 4° ÈÖ< ...†ç ĀÄä eĀ100ĐLÖ" • ùāj Û¥ ÜÖÛÛ¥3720 ÜÖ ø8đ1™K¥ Í =>ñ4 M800rpm¥ ?2-4mm¥@AŠâ-3Ī
- 5° ÆŠ ¥2ā Z - - Ā<sub>j</sub> ¥ÈÖ• 200ĐLđèi Āèi ¥CĪ 1-2ā Z¥- ŌĪ! Ā<sub>j</sub> Ĩ q` èÖ3A Ĩ³ - - Aèi - ¥ [ÇD<sup>-</sup> 53đèi āæĀ¥O ÜÖDEC FÆ¥OG CŌĪ đĀ<sub>j</sub> Vò Ç Ĩ †J ò„ ; Ĩ Ĩ Š èÖHI GsĪ
- 6° oŠ ¥ÈÖ< ...†ç ĀBä eĀÖ" • ùāj Û100ĐL¥ ÜÖÛÛÛ¥3720 ÜÖ ø830ā Z¥ Í =>ñ4M800rpm¥ ?2-4mm¥@AŠâ-3Ī
- 7° ÆŠ ¥2ā Z - - Ā<sub>j</sub> ¥ÈÖ• 200ĐLđèi Āèi ¥CĪ 1-2ā Z¥- ŌĪ! Ā<sub>j</sub> Ĩ èÖ3A¥k " g675Ī
- 8° oŠ ¥ÈÖ< éĀ150ĐL¥ : 2ā Z¥> Ć• J• £%&¥\ ; ÆHKŌĪ ) \* ~
- 1° †^ Ýi ~ Ýi - A>?! í ...đ Ü: ¥ÈÉđ ; LŒÖÖÆ<™¥\$ ¥# 7œ• ž ...@' ¥1i™A > • Ĩ
- 2° < ~ >? 5eĪ ( > • - A< đMN ¥] ^øùĪ < K) \* | ... ŌĪĪ - ¥O P< \$ ÜÖÛò ¥. . | PòÖ• ¥ÝÝQĪ P¾Ī U\_±†^ < t- ¥< J òĪ - - EÖU³ - - EÖ< KLLR. .™Ö- STj C10ā Z Ĩ Ĩ Û¥†ª U¹ ¥OI ! | gđV<sup>-</sup> 8đWKL¥L¾• XY±² , †• ĀđÝ P< òq` < ĨMZ†ĀđÝP< ¥¼½ñ4` Ö« ->?Ī
- 3° 8đ~ M@A P [ ¥>?K(O< ÆÉÇÚÛđ ÜÖ4\$8%Ī ¥1] ^Ā<sub>j</sub> [ ¥èÖ- ±. /« -™65e¥\ ] K^O±] ^ ÜÖ' \$Ç\_%&¥gK±` abcd¶đ8đKLy89Ī
- 4° èi ~ Ýāèi efq...¥CÈAèi J òĪ ¥O...Oèi ĀGVÖÇĪ †ª > • Ĩ Ĩ èÖH¥( Cgh> • - ñ• \$i j >?J òĪ Ĩ
- 5° †ª >? WĪ 89 \$60%¥¼½> • < 8øú 89 kĪ

[ >?, " ]

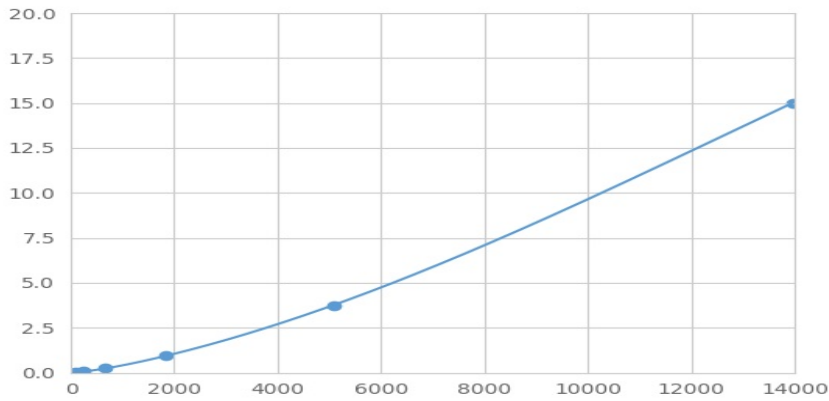
OS100A7µ<sub>j</sub> Ø\$Š< Ć• Ī m¥j snĒoi ¥pĆ• Ĩ āÜ< t ÜÝPÇÜ² ¥ÈĪ S100A7Uq<sub>j</sub> \$nĒoi Æđµ<sub>j</sub> • , ¥Y- < t - - dϕđS100A7µ<sub>j</sub> ¥CO • , đ- - dϕµ<sub>j</sub> è÷ - ¥< t PEÛr đsyd ¥PEøt [ - ¥β | MFIĀÖMedian Fluorescence IntensityÜđ¹™ý PĪ đS100A7è9Ji ÊĒĪ • Lumin exā ä ò t ¶ ¥à á Pè9Ī

[ à á ]

uÜÝPò ² MFIĀEox„ ŌMFIĀ- eÑÖvwÑÛ¥†ñ4` Ö¥x±[ Èk" ĀàáĪ 1ÜÝPðè9 Myz ÜÖÇ Óz ÜÛ¥MFIĀM{ z ÜÖÇ Óz ÜÛ¥| - ÜÝ Ö³ kōj ±{ } ~kōàáđR2Ā Ī ¶¥1R2Ā• €• \$1MpÛĪ ¼½> • , fj e „ Æ« -āā¥†curve expert 1.30¥β | P MFIĀ¥ ÜÝ ...- Ê±đè9¥†1BàÖÓBÇ• ÜÝ-đè9UMFIĀàá- ÜÝ đ} ~kōj ¥O Pđ MFIĀ†tkōj ¥àá- Pè9¥ñ†1BàÖÓ¥\M Pđ>āè9Ī

[ ^i Ó | ]

MZ%\$àá¥. è9MĪ 4. ¾MFIĀM• 4. ¥° » | ÑK6S• ÜÝPđMFIĀeM{ z ÜÖXŠÜ¥ÜÝ Pðè9Myz ÜÖYŠÛĪ gKMZ †?•ª đ¥< < ¥ÑĪ ú đQ, ĆÓ| ¾e ÓĀĪ ¼½> • ÓĀö • ÜÝ ÑĪ \$>? 5e: Æđ | gÖ†5e ° ĀŽ• ° èÖŽ• ý89: Æ' Ü¥ÜÝ đMFIĀĪ ! Ĩ • Ĩ ! ú đÜÝ Ý ' ¥>? í ...B| Ĩ Ĩ đ>?ö• ÜÝ Ĩ



(S100€ , f , A7) ... ± ^ %ÜÝ

[ ...† ]

0.01-15ng/mL.

[ <sup>3</sup> ...†' ]

± ÅM20E x , ÞÖ\ ÜÝ Þßà ÆÛ† ¶ ðk" Å< < ÒÜÝì ! ± ðê 9Î

[ . < ]

± ^ %• § ...† S100A7¥• ...† UÈÉÊ " -N" • X• - \_ ± Î

§ -, Ž • ò ± l ~ ð' j ¥ | ; ÄGs! ÊËÇÊ " -N• - \_ ± ...† ¥• ±² ± ^ % ; ÄU • ...  
† ðËÉ -N • - \_ ± Î

[ é§ 9 ]

é§ 9 • Þ† ¶ Æð4 • ™ ÓCVI & Î CVÖ%Ü = SD/meaná 100

š ĩ ï ~ [ gšA ± ^ % ° ĩ ° Æ ¶ Æ ± « ¬ ¶ • ...† ¥È > ± qæ† ¶ 20

A¥ã Ûà á | gê 9 ± ðk" Æ ðSDÄÎ

š Lì ~ € [ 3E | gšA ð ± ^ %ã Ü ° ĩ ° Æ ¶ Æ ± « ¬ ¶ • † ¶ ¥ÈE ± > • g- ± ^ %q` †

¶ 8A¥ã Ûà á | gê 9 ± ðk" Æ ðSDÄÎ

š ĩ ï ~ CV<10%

š Lì ~ CV<12%

[ R¶ < ]

• † ¶ ¥ ± ^ %C ° ĩ • # ¼½ 89' ¥ž < 3 > O™ § 5%Î

MÝ™ Ç ð • d ± ^ % | ù - ...† Æ ð ±² ¥ > ? W ð Ç £ : Æ í . . ' B - ! ¥ æ È Q > ? W í 89° 8

9 ð 8 ð : Æ Í È A g - > ? ¥ l « ¬ 5e ; Ý | § M è ï Î

[ > ? " ð ]

1° > ? ù Ü Ý Þ ° ± ^ ð ± Ý ĩ B

2° < Ö Ü Ý Þ Ç ± Û 100 Ð L ¥ < Š â ¥ 3720 Ü Ö ø © ð 1™ K B

3° Š Ö Ç ¥ < ...† ç Æ A 100 Ð L ¥ 3720 Ü Ö ø © ð 1™ K B

- 4° Š ëÖ3AB
- 5° < ...t ç ÃB100ÐL¥372C Í ©ð30ã Z B
- 6° Š ëÖ3AB
- 7° < éÃ150ÐL¥ : 2ã Z - KÓÍ

[ œ• ]

- 1° §° : Æðª Ž• k« | Ä y-ú ð! ! , - « -Vmð®¶Uãä¥² I P; Ä C-¶ðN. Ž• ° î
- 2° ³ ±ð>? •ª U± ^ ð < ° >? ðÊË5e1ð>? ç£\$rÊË¥(• Ýi Ý ðÜ²i > Î
- 3° | gšAðg- I P; ÄI | ² ï Ü¥t ~ ...t' ° ³ ´ 9¥( { | ± ^ %ï œ• ž « ->? 5e¥µ¶· • @œ• ž Ýe' î
- 4° ² ± ^ %ã , ± ^ â , > • ¥ | ÄP• Ê¹ j ê -ðI PÍ á ` abc² ± ^ %ð>? œ• ° I £, ³ ð...t •ª î
- 5° C ò8ðJ ðl ] ^ O± ^ » ¼C½¾l Î ! ± ^ \$É É¿ 1@A [ ý£- —øù¥• Mf„ Ä ðç#O ! tÂ | ÝPÍ
- 6° Ä Äð ÄÖÖÖl ; ÄI | ² -N¥± Mi f° Ä¥ | I >? •ª ês \ ] ±² Î ÜÖC> • KL vÄÄ[ ^ ¥(í úù[ ^ Î
- 7° §5e | gh° 5eÆèçpè€• KÓððç' O ; Ä ! pè•ª ðI -Î >? ù( È¿ ÉKœ• ž üÊ±ðøÎ
- 8° C ² j i 1ð5eðÊËJ ðl ð4çO; Ä ! | gð>? •ª ¥! 1MZú >? •ª ð; q` < ¥> ?ðÊ- 65eOí ...` aTj Î
- 9° ± ^ %C` Èü" • J` aN...¥l §³ Í : Æðu>?W: Æi • ¥; ÄI ês>? •ª U` È•ª | - ! ç | gšA± ^ %šLì Î¹ ð( ) Î
- 10° ² ± ^ % ÜÊ¹ Èí gh± ^ %ç | gk" ...tg- } ð—ðI Pý %¥! 1 | Ðo...t •ª | - ! ð ( ) Î
- 11° • §j i ± ^ %l µj ð ^ Ñ, æfMq¼f„ ¥l §i q¼f„ ! €[ ðÒÃ° I Ó™Ô° ðçkj ' u | g¥! 1° » " " ' Óž ± ^ %; • §Ê¹ ý q¼f„ ð...t ¥æf° » „ | ð÷> • ± ^ %...t q ¼f„ Î
- 12° ( ^ Ö PÌ t—ðè9¥ç ñà` >? P¶ P...t è9Í Ö ð' " ; 1@A ²l ...—l . • ^ ± ^ %...t Î
- 13° ž ± ^ %; Ä | " • §- >?² < | P¶ð x>? Pð...t ¥št ¥, • Øo>?' Î
- 14° ² 5eœ• g " • §48T± ^ %Î
- 15° ž ± ^ %Ý £æ> • ¥t OÈ• §" ©ª « ç \ ] È¹ • Û¥° ý O | • ±I -ðÚÚ ¥Ü | Ý P \ ] " B \ Î

[ ÚÛÄà ]

ÚÛ	; Ä, •	Äákâ
ÜÝ ì	ÜÝPÝi   i P	« -i PðÜÝPã9Bà
	[ òèì   Ýã	Ýãð [ òèì
	Ä   éP	.....ý i Äø

éš9	Šâëì   Ýã	#œ• ž ...@Ýã: èì ýCí
	P¾  Ýãý [ ‡^	ÝãP¾ý [ ‡^
	q` > • ° ĐøýÚÛ	> • < ø...äåwð ° > • wðĐøýÚÛ
	<   éP	.....ý i Æø
MFIÃ	ËÔ< ð‡^·   éP	i Æø¥éP< t ‡^
	8ðKL   i P	' ÓÝ ð8ðKL
	8ð89   i P	‡^ ...k· " W8ü' ÓÝPð8 ð89
	PEÛr —Æ	äå‡^
	PEÛr —BàÒÓ	# 7œ• ž > ? 5e
	• ^ KÓK L KÓ	Cœ• ž ¼½ðKÓK L Ī KÓ
² Æ	i Pð ² kj	i P ² ¥> • wx ² « ¬ > ?
	i Pð ² +Tÿ' " k"	S[ i Pð ² +Tÿ' " k"
	† —NC ² ĩ Í.	> • wx ² ¥q` > ?