

€• , f „ ...2(SIRT2) † ‡ ^ %Š
 (< Œ• Ž Lumi nex• • ' ' " ")
 • — — ~™Š >
 œ– • ž Ÿ

¡ ¢ £ ¤ ¥ œ– | § – “ ©ª « ¬!

- ®

[° ±² –]

³ ^ %Š ´ – µ ¶ ¢ ' " " • „ ‡ • š > ¹ ° » ¹ ¼ » ½¾¿ ¼ » ÀÁÂÃÄ » ÅÁÂÆÇ° ÈÉÊËÌ — Ñ Ä
 ¢ ¡ SIRT2Î „ Ĩ

[^ %Š Đ Ñ]

^ %Š Ò Ó	Ô	^ %Š Ò Ó	Ô
96ÖÖ×Ø...ÙÚ	1	96ÖÖÛÜ	4
Ý Þ ß	2	Ý Þ ß à á Ä	1â 20mL
< ã	1	ä å æ ç Ä	1â 20mL
† ‡ è ÄÄ	1â 120éL	† ‡ à á ÄÄ	1â 12mL
† ‡ è ÄB×PE-SAU	1â 120éL	† ‡ à á ÄB	1â 12mL
ê Ä	1â 10mL	ë ì í Ä × 30â Ú	1â 20mL
œ– • ž Ÿ	1		

[î ï ð ñ ò ð ó ^ %Š]

- 1» Lumi nex MAGPIXò | Lumi nex 100ò | Lumi nex 200ò | È Bio-Radò, Bio-Pl exòä ä ö × ÷ ø ù œ– ú û ú° ü, ý þ ÿ ï † Þ Ú
- 2» • È • „ Ä ù ó
- 3» à á ß ñ EP .
- 4» È ' .
- 5» <
- 6» ì Ä ñ Ñ ù
- 7» 0.01mol /L × È 1â Ú æ ç (PBS) | pH=7.0-7.2
- 8» ù
- 9» Ý Ö ù

[^ %Š ñ ó ±]

1» ! ñ ^ %Š™" ^ % # \$ ^ % % Ý & Ç" ' (İ) * + | , - ^ % Š.) / O1 Ý Þ ß » † ‡ è Ä Å
» † ‡ è Ä ß 2 ó 6 Ö Ö (" " -203 Ç | É 4 ^ %) 5 " 43 Ç (ð - İ
2» œ - . ñ ^ % Š™ 6 4 ^ % 7 î \$ 8 ^ % % Ý & " ' ñ 9 : (İ
* + ™
^ % Š Ð Ý ; < = > | \$? @ î A < ä B œ - C œ - . ñ 6 4 ^ % Š ÷ ø D E B ? @ . 1 F G Ð œ - H I İ J
ß K ± L M 2 Š ' Ç ñ Ý & N P | (O ± Ð " ½ ä P Q (R S . ñ İ

[Ý³ ñ T U V (_)]

1 ° ™ 1 , U " 1 ° ä Í ñ W 1 Ý ³ D X 9 5 2 Y L È 4 3 C K Z | [. 1,000 â g " 20 ä \ |] Ç ° ^ < |
1 Ç ° 5 " -203 Ç È -803 Ç (| _ ` a b c d İ
1 ¼ ™ - E D T A È e f g N ¶ h % T U Ý ³ | ý 1 Ý ³ D T U . ñ 30 ä \ Ð " 2-83 Ç 1,000 â g " 15 ä \ |] Ç °
^ < † ‡ | È 1 Ç ° 5 " -203 Ç È -803 Ç (| _ ` a b c d İ
½ ¾ ç ¼ ™ § i j k ñ ½ ¾ l ð ç ¼ ñ m " n " § i
1 Ú] • , ½ ¾ o | D ° p P B S × 0.01 mol / L | pH = 7.0 - 7.2 Ú Í ° î q 1 Ä | ç ¼ ú r Ó s İ
2 Ú 1 ½ ¾ t u Y o | # ç ñ v 5 D w Ç ñ x y z Ä Ä æ ç Ä ({ | I S 007 | ² } ~ • Ý „ ... ñ ∈ Ä Ä . • ,
f § i j k ñ æ ç Ä) ñ „ ... # O ù Í × • Y ñ ½ ¾ † ‡ ^ % Ú İ × O , Ç Š < = 1 : 20 - 1 : 50 | Ç È ™ 1 m L Ä Ä æ
ç Ä Í • v 20 - 50 mg ½ ¾ ³ İ Ú
3 Ú 1 Ž - ñ • • Ä ' K ' " " • - - ° İ
4 Ú 1 I ð ý ñ ç ¼ Ä 10,000 â g " 5 ä \ | ~ € ™ | Ç ° ^ < - " † ‡ È 5 " -203 Ç Š (İ
Ä Ä Ä Ä ™ D ä ä ^ @ > ú | Ä Ä î œ - 2 š m " " • ™
1 Ú • ž Ä Ä ² Ý - p P B S ° î | [. - | „ ... Ç È | " 1,000 â g " 5 ä \ . , U İ × • æ Ä Ä < ¥
K " | § , U Ú İ
2 Ú 1 , U - ñ Ä Ä - p P B S İ 3 B C
3 Ú 1 Ä Ä - y z Ä Ä æ ç Ä s • - " : N 107 F Ä Ä / © ª | ^ « î † ‡ | Ä Ä < 2 - - ' " ® " • - è Ä - ° İ
4 Ú 1 Ý ³ " 2-83 Ç 1,500 â g " 10 ä \ | ~ € ™ | Ç ° ^ < - " † ‡ È 5 " -203 Ç Š (İ
Ä Ä Ä Ä Ç ° È È È - ~ Ý ³ ™) 1,000 â g " 20 ä \ |] Ç ° ^ < † ‡ | È 1 Ç ° 5 " -203 Ç È -803 Ç (|
_ ` a b c d İ
* + ™

1» 2 Ç Ý ³ # î " ! (| 43 Ç (Ý " 1 " | -203 Ç Š ' K 1 F G | -803 Ç Š ' K 2 F G İ
2» Ý ³ ° ± è 1 n ² ³ ´ . † ‡ µ « | • % è 1 Ý ³ § ¶ - - % • † ‡ İ
3» Ý ³ œ - ú ² æ , # 1 - X 9 | § ² • ü œ > d Ä İ
4» ° " š , † ‡ Ô ~ | » ¼ ½ ¾ œ - 1 ° ç § R 1 ¼ g N ³ - - † ‡ İ

[Lumi nex200 ä ä ö]

- 1. ä ä Ç Š™ 50 u L C
- 2. • Ž j k ™ < ä Mag P l e x ;
- 3. Ä < ä , ™ 50 Ä / Ä ;
- 4. M F I Ä ™ M e d i a n .

[^ % Þ Ö]

1» œ - ú 1 " ñ ^ % Ý ³ æ , # 1 - X 9 × 18-253 Ç Ú | ^ « Ý ^ % Š Ð @ Ä L M Ð § Ä œ - |)] ° ³
B ^ @ " î ñ Ý ; ^ % | ý 1 6 4 ñ Ý ; ó ^ % \$ Ä . ; Ç (İ

2» ÝÐΒ(cÈΒ)TMÉ%ÝÐΒ•vÝÐΒàáÄ0.5mL| Êÿ. X9Ë5šÌ10ä\|iL ÍÎx_`Í ÐÚ| Éè: N100.0ng/mL| Ðð7FàáÝÐΒñEP |ÉFEP Í•v300ÑLñÝÐΒàáÄ| ^Ò" ' } BÓ< àáu100.0ng/mL, 25.0ng/mL, 6.25ng/mL, 1.56ng/mL, 0.39ng/mL, 0.1ng/mL, 0.02ng/mL| ÝÐΒà áÄ(0ng/mL)| §gNØ...ÖĪ N(Ö?@μ« Ç| ÉB?@) œ-yñÝÐΒèÄĪ

item	1	2	3	4	5	6	7	Tube
SIRT2	100.0	25.0	6.25	1.56	0.39	0.1	0	ng/mL

3» † ‡ èÄAó † ‡ èÄBTMDetection A óDetection BDœ-ú) – ÖÖxšÈØÙ " " • | 2œÚÚD žÈ%ÊñÄÇ€Š- ÜĪ ©-úäÝ2† ‡ àáÄÄÈB 1:100àá(^™10ÑL† ‡ èÄA/990ÑL† ‡ àá ÄÄ)| Ðäβζ| àáúà~° r áâÿñÉB?@" îñÀ, āl (100ÑL/Ö)| ?äāi L² āi 0.1-0.2mLĪ

4» èi í ÄTM580mL È ' •v20mLì í Äx30â Úàá-600mL-âgÄè: Ī * +TM

1» ÝÐΒñàá§Ä| §DÖĪ -- Ī

2» ÝÐΒ) " ©-ú15ä\ÐāĪ Ī ÝÝÐΒæÄœ- @BĪ

3» ÝÐΒ» † ‡ èÄAâgÄ» † ‡ èÄBâgÄ) œ-È² ñàáÄāi | àáÄ§Äβ-Ī - Äç èé Ðäβζ| _`Ī ÐĪ N(Ö?@μ« ñÐQÇ) œ-•, | ý Þ•, ÄùĪ) } ~" îñ, èQā Ī | /, §†œ-•, āi ñm" x^] † ‡ èÄAL| ®B§†Y" 10ÑLÚ| 2_`èuè: ì í Ī

4») î sbœ-Ī ' àáKñÝÐΒ» † ‡ èÄAâgÄ † ‡ èÄBâgÄĪ

5» ì í Äx30xÚÍ ^ μðâ° |) r 9ñ-X9| βζ| -- μðHWèÄò-- āi Ī

6» ^%ŠÍ óä^%N Ä| ôôĪ ā5uâgÄ. œ-| Dā5KöĪ <Ä•N÷ø O, í È Ouú| 2ó?@Ī " -úúýø: í | èu?@μ« §PQ| Þ-HWÿĪ Ī) œ-μ ā5Ī

[Ý³ " •]

1» ³ æ ^%Š³ | § •œ-Ý^%Š" èuñ ³ Çú |) œ- œ-úÐä - ³ ñ <Äœ- , | ° Þ ñ ³Ī

2» ?@ú² r° † ³Ī †~è: Ī è: §DÝÐ ñ ÐL| -ö Q. É . ?@ñ' Bā áÓÖĪ ^« BĪ †~è: K ÈK |) ³ Þ• ñàáÈè Ī ³ àāĪ -PBSĪ

3» " † ³ § Í D•žÿ" ³ >Ī | ÷ø-- ° ?@@ÖÉ Ç| ý*+ ³Ī

4» œ-É ÄÄĪ ðñ½¾ζ¼ÈÄÄû] Ä<Äñ " É ~Oñ v! " ?@μ« #í Ī

5» ³ NÄÄÄÆÇ° | •Nÿj ³ È\$•f% | ^™ÄÄ&' »ÄÄÖ, »T LM(| " 2<Ä D † ‡ §° ñ) *Ī

6» + [„ ...Ès½, ...| , - . ó/. s½, ...| <Ä•NV³ JB" œ-ñ† ‡ ¶ ÇóO1 ¶ Ç§2ā | ζ §Û† ‡ ° Ī

7» ÷øœ-yz ³ | (LMK3<Äñ• „ ...4ÄÈ5Çζ! " ?@μ« #í Ī

[6g78]

1» 1?@ÖñÉÖÐ•v200ul ä å æ ç Ä-2° 9| ! : . D ÝÖ ùÇX9; 10ä\| > . ÖÈÖÐ ÄÇ| ^<- " • 6gĪ

2» • TMäÝðÝÐÖ» † BÖ» Ø...ÖĪ òÝÐÖ7Ö| } B•v100ÑL§i è: ñÝÐΒx<^%Pð2 ÜĪ Ø...Ö• 100ÑLÝÐΒàáÄx<^%Pð- =7´ . ® Ú| 4Ö• † BxÈàá. ñ BÚ100Ñ L| ÉÖ• 10ul< ā | ÝÖ• ÇÛÛ| 373Ç ÝÖ ù9ñ1.5YL| Í >?ð5N800rpm| @2-4mm | AB< ā€4Ī

- 3» Ç< | 2ä\ . ~ ÄÇ | < (Cñ&' š ÖÈ | S-i í Ĩ
- 4» É Ö • † ‡ è Ä Å g Ä 100ÑLx © - ú ā l Ú | Ý Ö Ü Ü | 3730 Ý Ö ù 9ñ 1YL | Í > ? ò 5 N800rpm | @2-4mm | AB< ä € 4Ī
- 5» Ç< | 2ä\ . ~ ÄÇ | É Ö - 200ÑLñ ĩ í Ä ĩ í | DĐ1-2ä\ | ~ ÖĐ" ÄÇ ĩ s b ĩ Ö3B ĩ ' . ® B ĩ í . |] È E ° 64ñ ĩ í æ ç Ä | 1 Ý Ö E F D G Ç | 1 H D Ö Đ ñ Ä Ç W ó È ĩ % K ö † < ĩ Ĩ < ĩ Ö ĩ J H u ĩ
- 6» q< | É Ö • † ‡ è Ä Å g Ä x © - ú ā l Ú 100ÑL | Ý Ö Ü Ü | 3730 Ý Ö ù 930ä\ | Í > ? ò 5 N800rpm | @2-4mm | AB< ä € 4Ī
- 7» Ç< | 2ä\ . ~ ÄÇ | É Ö - 200ÑLñ ĩ í Ä ĩ í | DĐ1-2ä\ | ~ ÖĐ" ÄÇ ĩ ĩ Ö3B | m " ĩ 785Ī
- 8» q< | É Ö • è Ä 150ÑL | ; 2ä\ | œ • Ž K • x & ' | ^ < Ç ĩ L Ö ĩ * + ™
- 1» ^ % P ð ™ P ð ® B ? @ " ĩ † ñ Ý ; | É È ñ < M • Ö Ö Ç = š | " ! | \$ 8 • ž Ý † A (| 2 ð š B œ - Ī
- 2» • ™ ? @ 6g ĩ) œ - ® B È ñ N O | _ ` ù ú ĩ • L * + š † P Đ J - | 1 B • " Ý Ö Ü ó | / , š Q ó Ö ž | R ĩ B ĩ ĩ V a ² ^ % • v ® | • K ö ĩ - ® F Ö V ' . ® F Ö • L M M S / , Y x ® T U ĩ D 10ä\ 2 Đ Ú | ^ « V š | 1 n ! " š ĩ ñ W ° 9 ñ X L M | M ĩ ž Y Z ² ³ - † , Ä ñ P Q E ó s b Ç ĩ N [† Ä ñ P Q E | ½¾ ò 5 b Ö - - ? @ ĩ
- 3» 9ñ ™ N A B B \ | ? @ L) 1 • Ç È È Ü Ü ñ Ý Ö 5 " 9 Š Đ | 2 _ ` Ä Ç \ | ĩ Ö . ² / O - - š 76g |] ^ L _ P ² _ ` Ý Ö " " È ` & ' | ĩ L ² a b c d e . ñ 9 ñ L M 9 : ĩ
- 4» ĩ í ™ P ä ĩ í f g s † | D É B ĩ í K ö ĩ | P † ĩ ĩ í Ä H W Ö È ĩ ^ « œ - ĩ Ĩ ĩ Ö ĩ |) D ĩ ĩ œ - . ò - " j k ? @ K ö ĩ ĩ
- 5» ^ « ? @ X Đ 9 : " 60% | ½¾ œ - • 9 ù ù 9 : ĩ ĩ

[? @ - •]

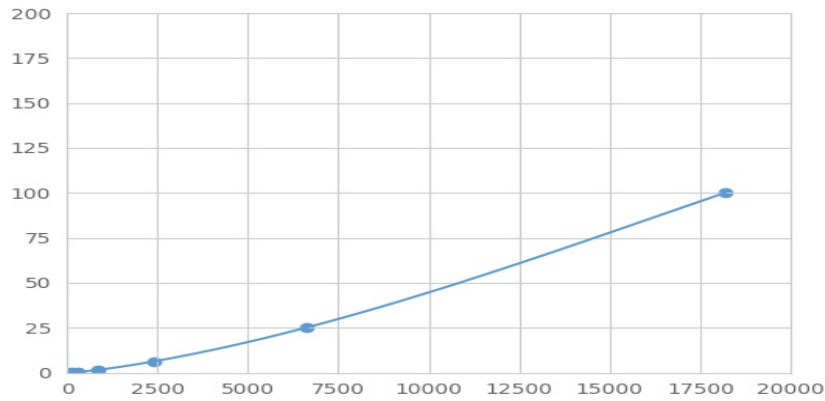
1 SIRT2 ¶ Ç Ù " < Ç • Ž m n | l u o È p Ç | q • Ž ĩ ä Ý • v Ý P B È Ý ³ | É ĩ SIRT2 V r š " o È p Ç Ç ñ ¶ Ç μ s | [. • v - ~ f È ñ SIRT2 ¶ Ç | D 1 μ s ñ - ~ f È ¶ Ç ĩ ø . | • v P E Ý t ñ u f | P E Ù v \ . | à ~ MFIÄ x Median Fluorescence Intensity Ů ñ š Y B ĩ ñ SIRT2 è : K j È ĩ ĩ - Lumi nex ä ö † . | á â B è : ĩ

[á â]

w Ý P B ó ³ MFIÄ F q Ø ... Ö MFIÄ . g Ø x x y Ø Ú | ^ ò 5 b Ö | z ²] É ĩ # Ä á ä ĩ 2 Ý P B ñ è : N { | Ý x È Ö | Ý Ú | MFIÄ N } | Ý x È Ö | Ý Ú | ~ ° Ý P x ' m ö k ² } • € m ö á ä ñ R 2 Ä J . | 2 R 2 Ä • , f " 1 N ŷ Ů ĩ ½¾ œ - „ ... l g † Ç - - ä ä | ^ curve expert 1.30 | à ~ B MFIÄ | Ý P † ° È ² ñ è : | ^ 2 ä á Ó Ö Ç È - Ý P ~ ñ è : V MFIÄ á â ° Ý P ñ • € m ö k | 1 B ñ MFIÄ % v m ö k | á â ° B è : | ò ^ 2 ä á Ó Ö | ^ N B ñ ? ä è : ĩ

[Š k Ô ~]

N [< " á â | / è : N ĩ 5 , ĩ MFIÄ N • 5 , | » ¼ ~ Ö L 7 T - Ý P B ñ MFIÄ g N } | Ý x X Ç Ú | Ý P B ñ è : N { | Ý x Y Ç Ú ĩ ĩ L N [^ @ μ « ñ | • Ç | Ö ĩ ù ; ñ R - Ž Ö ~ ĩ f Ö Ä ĩ ½¾ œ - Ö Ä ÷ • Ý P Ö ĩ " ? @ 6g ; Ç ñ š ĩ x ^ 6g » Ä • ' » ĩ Ö • ' 9 : ; Ç (Ú | Ý P ñ MFIÄ " ĩ ' ĩ " ù ; ñ Ý P ĩ " | ? @ ĩ † à ~ ĩ ĩ ñ ? @ ÷ • Ý P ĩ



(€• , f„ ...2)† ‡ ^ %ŠÝƆ

[† ‡]

0.1-100ng/mL.

[´ ‡]

%ÅN20F Ø... B x ^ ÝƆB à á ÄÚ†. ñl # Å• = ÓÝƆí " ² ñë: ï

[´ Œ]

³ ^ %Š– " † ‡ SIRT2| ' † ‡ VÉÊË• ~ O– žY–~ a² ï
 "™_ • ' ó ³ J šñ" l | § < ÅHu" È Ì ÈË• ~ O–~ a² † ‡ | • %³ ^ %Š < ÅV ' † ‡ ñÉË~ O –~ a² ï

[ê : :]

ê : : – B ‡• Åñ5' > ÔCVm' ï CV x %Ú = SD/mean â 100
 œĐí™] i œB ^ %Š » Í » Å• Å ³ – – . , † ‡ | É• ³ r ž ‡• 20
 B | äÝáâŞi è: ³ ñl # ÅóSDÅï
 œMí™,] 3FŞi œBñ ^ %ŠäÝ » Í » Å• Å ³ – – . , † ‡ | ÉF ³ œ– i ® ^ %Šsb ‡
 • 8B | äÝáâŞi è: ³ ñl # ÅóSDÅï
 œĐí™ CV < 10%
 œMí™ CV < 12%

[S• Œ]

' ‡• | ^ %ŠD ±Đÿ \$½¾9: (| Œ4 ?1Y" 5%ï
 Nj YEó• f ^ %ŠŒÉú. † ‡ Åñ² ³ | ?@Xñ¤¥; Çî / , (C@ " | | ÉR?@XD9: » 9
 : ó9ñ; Çí ÉB i ®?@ŞJ – – 6g < | " ©Nì í ï

[?@ª ö]

1» ?@úÝƆB» ^ %ó ³ ƆÖC
 2» • xÝƆBÈ ³ Ú100ÑL| • < ã | 373C ÝÖ ù« ñ1.5YLC
 3» < ÖÈ | • † ‡ èÄA100ÑL| 373C ÝÖ ù« ñ1YLC

- 4» < ì Ö3BC
- 5» • † ‡ è ÄB100ÑL| 373C Î « ñ 30ä \ C
- 6» < ì Ö3BC
- 7» • ê Ä150ÑL| ; 2ä \ . L Öi

[• ž]

- 1» " ± ; Çó - • ' | - ŠÁ | { @ú | ñ " " - - - Wnñ° . Văă | ³ J B < Å D @ . ñ O , • ' ± ² Ī
- 2» ´ ³ ñ ? @ µ « V ^ % ñ É » ? @ ñ È | 6g 2ó ? @ x ¥ " t È | |) Ý Þ ß Þ ñ Ý ³ ð • Ī
- 3» Ši œ B ñ i @ J B < Å n " ' í Ý | ^ ™ † ‡ " » µ ¶ : | |) } ~ ^ % Š Đ • ž Ý - - ? @ 6g | . , ¹ ' - • ž Ý g " Ī
- 4» ³ ^ % Š ā ° ^ % ā ° œ - | Š Á B - É » | è @ ñ J B Ī œ a b c d ³ ^ % Š ñ ? @ • ž ¼ n Ž - ' ñ † ‡ µ « Ī
- 5» D ó 9 ñ K ö Í _ ` 1 ^ % ½ ¾ D ĵ Á Í Ī " ^ % % É Ê Á 2 A B \ • - ~ ù ú | • N , ... Ā ñ È \$ 1 ! " † Ā Š Þ Q Ī
- 6» Ā Ā ñ Ä Ö Ö Ö Í < Ā n " ' ~ O | % N j g ± Ā | Š n ? @ µ « ë u] ^ ² ³ Ī Ý Ö D œ - L M x Æ Ç] ° |) î ú ú] ° Ī
- 7» " 6g Š hi » 6g È ì È ÿ ì , - L Ö ö ö É (P < Å ! " ÿ ì µ « ñ J - Ī ? @ ú) Ê Ä È L • ž Ý ý , ^ ö ù Ī
- 8» D ³ | ð 2 ó 6 g ñ É F K ö Í ñ 5 E P < Å ! " Š i ñ ? @ µ « | " 2 N [ú ? @ µ « ñ < s b E | ? @ ñ É @ 7 6 g P î † a b U Ī Ī
- 9» ^ % Š Đ ° ì ú # ' K a b O t | Í " ' Ī ; Ç ó w ? @ X ; Ç í ' | < Ā n ë u ? @ µ « V ° Ī µ « Š @ " È Š i œ B ^ % Š œ M í Ī š ñ) * Ī
- 10» ³ ^ % Š V É » ì ð i j ^ % Š È Š i m " † ‡ i @ • ñ ~ ñ J B Þ < | " 2 Š Ñ q † ‡ µ « Š @ " ñ) * Ī
- 11» - " | ð ^ % Š Í ¶ ¶ Ç ñ ` Ò - ¥ g N s ½ , ... | Í " ð s ½ , ... " ,] ñ Ó Ä » m Ô > Ö » ÷ £ m k (w Š i | " 2 » ¼ - " (Ö Ý ^ % Š < - " É » s ½ , ... ñ † ‡ | ¥ g » ¼ † Š ÷ ø œ - ^ % Š † ‡ s ½ , ... Ī
- 12») ° Ö B Í † ~ ñ è : | È ò á ° ? @ Q . B † ‡ è : Ī x ñ " • < 2 A B ³ Í † ~ Ī , ' ° ^ % Š † ‡ Ī
- 13» Ý ^ % Š < Å Š • - " @ ? @ ³ É Š Q . ñ Ø ? @ B ñ † ‡ | É ^ | ° • Û q ? @ (Ī
- 14» ³ 6g • ž i • - " 48 T ^ % Š Ī
- 15» Ý ^ % Š | x ¥ œ - | ^ 1 É - " © ª « - È] ^ É » - Ú | » 1 Š • % J - ñ Ū Ū | Ý Š Þ B] ^ " à] Ī

[Ū Ū Ā á]

Ū Ū	< Ā - •	Ā â m ā
Ý Þ Ī	Ý Þ Þ Þ ð Š j Q	- - j Q ñ Ý Þ Þ ä : à á
] ó ì í Š Þ ä	Þ ä ñ] ó ì í
	Ä Š è Q	† ‡ j Ä ù

ê":	< ãì í §Pä	\$• ž Ÿ † APä; ì í DĐ
	βζ §Pä] ^ %§	Päβζ] ^ %
	s bœ- » Ñù ÛÜ	œ- • ù † å æ y ñ » œ- y ñ Ñù ÛÜ
	• §êQ	† † j Äù
MFIÃ	É Õ• ñ ^ % , §êQ	j Äù êQ • v ^ %
	9ñ LMSj Q	(ÔP ñ 9ñ LM
	9ñ 9: §j Q	^ % † 1 - X 9 ý (ÔP Q ñ 9 ñ 9:
	PEÝ t ~ È	å æ ^ %
	PEÝ t ~ à á Ó Ô §	\$ 8 • ž Ÿ ? @ 6 g
	' ° L Ô L M L Ô	D • ž Ÿ ½ ¾ ñ L Ô L M Æ L Ô
³ Ã	§j Q ñ ³ mk	j Q ³ œ- y z ³ - - ? @
	§j Q ñ ³ , U " • m"	T] j Q ñ ³ , U " • m"
	‡ ~ OD ³ Í Î ,	œ- y z ³ s b ? @