

€• , f 3B„ ...3(SF3B3) † ‡ ^ %Š  
 (< Ą• Ž Lumi nex• , f• ' ' )  
 " " • \_ \_ ~™  
 š " > œ•

ž Ÿ | € £ š " ¤ ¥ " | § " ©ª !

« ¬ -

[ ® ° " ]

± ^ %Š² " ³ ´ • ' ' μ ¶ ± μ ~™. ₁ . ° 1 » ¼½° 1 ¾¿ ÀÁÂ¹ ¾¿ ÃÄÅ, ÆÇÈÉÊ• - Æ  
 È SF3B3! ¶ ¶

[ ^ %Š Î Ï ]

^ %Š Ñ	Ò ¶	^ %Š Ñ	Ò ¶
96 Ó Ô Õ Ö × Ø Ù	1	96 Ó Ô Ú Û	4
Ü Ý Þ	2	Ü Ý Þ ß à Æ	1 á 20mL
< â	1	ã ä å æ Æ	1 á 20mL
† ‡ ç Å	1 á 120èL	† ‡ ß à Æ	1 á 12mL
† ‡ ç Æ Ò Ñ Ñ Ñ - SA Ù	1 á 120èL	† ‡ ß à Æ Ñ	1 á 12mL
é Æ	1 á 10mL	ê ë ì Æ Ò 30 á Ù	1 á 20mL
š " > œ•	1		

[ í î ï ð ñ ï ò ^ %Š ]

- 1¹ Lumi nex MAGPI Xó ¤ Lumi nex 100ó ¤ Lumi nex
- 200ó ¤ Æ Bi o-Radó, Bi o-Pl exó ä ä ö Õ ö ÷ ö ø š " ù ú ù @ ù , ù ý þ î † ÿ Ý Ù
- 2¹ • Æ • ¶ Æ ø ò
- 3¹ ß à Þ ð È Þ .
- 4¹ Æ f
- 5¹ <
- 6¹ è Æ ð ï ø
- 7¹ 0.01mol /L Æ È á Ù å æ (PBS) ¤ pH=7.0-7.2
- 8¹ ø
- 9¹ Ù Ò ø

[ ^ %Š Š ð ò - ]

1<sup>1</sup> ð ^ %Š—! ^ %" # ^ %\$Ü%Å! &' Í ( ) \* ¨ +, ^ %Š- ( . / OÜÝP<sup>1</sup> † ‡ Ç ÂA  
1<sup>1</sup> † ‡ Ç ÂB1 ò%ÓÔ' | -202C ¨ Ç3 ^ % ( 4 | 42C' i " Í  
2<sup>1</sup> š " - ð ^ %Š—53 ^ %6í # 7 ^ %\$Ü%! &ð89' Í  
) \* —  
^ %ŠÍ Ü: ; < = ¨ # > ? í @; ã Aš " Bš " - ð53 ^ %Šö ÷ CDA > ? - 1EF Í š " GHÍ I  
P J ^ KL 1 Š f Å ð Ü % M Ý ¨ ' N ^ Í ! » ã OP' QR µ ð Í

[ Ü±ðSTU' ]

» ¼½° —¥VWXð» ¼Yí ½° ðZ' [ ! ¥V  
1Ü\ " ¶ » ¼ ] ¨ C® ^ PBSÖ.01mol/L ¨ pH=7.0-7.2ÜË , ë \_ . Â ¨ ½° ù ` ÑaÍ  
2ÜO» ¼bc ~ ] ¨ " ½ð d 4CeÅðf ghAAâæÂ(i j IS007 ¨ k l mÜn x ð , ¾¿ µ op  
q ¥ VWXð â æ Â) ð r s " NøË Ö • ~ ð » ¼ t u v w Ü Í Ö N ¶ x y = 1:20-1:50 ¨ z v — 1mL Â Â â  
æ Â Ë { d 20-50mg » ¼ ± Í Ü  
3ÜO | , ð } ~ Â • J € • , f , ... , Í  
4ÜOYí pð ½° Â 10,000ág ' 5ã † ¨ ‡ ^ % ¨ Å , Š ; " | † ‡ Æ 4 | -202C < ' Í  
¾¿ Â Â Â — Cã ä ^ ? Æ Ü ¨ ¾¿ í • " 1 < Z ' , f —  
1ÜŽ • ¾¿ ° • " ^ PBS' ' , ë ¨ ' - " " n x " • ¨ | 1,000ág ' 5ã † - + T Í Ö } — ¾¿ ; —  
J ' ~ • + T Ü Í  
2ÜO + T , ð ¾¿ " ^ PBS è 3AB  
3ÜO ¾¿ " ghAAâæÂa } , ™ 9M107E ¾¿ /š > ¨ v œ í u ¨ ¾¿ ; 1 • ž € • ÿ , f , ç Â ... , Í  
4ÜOÜ± | 2-82C 1,500ág ' 10ã † ¨ ‡ ^ % ¨ Å , Š ; " | † ‡ Æ 4 | -202C < ' Í  
¾¿ Â Â Â , Æ Ç È • — Ü ± — ( 1,000ág ' 20ã † ¨ \ Å , Š ; † ‡ ¨ Æ O Â , 4 | -202C Æ -802C' ¨  
i ç È ¨ ¥ Í  
) \* —  
1<sup>1</sup> 1 Å Ü ± " í ™ ' ¨ 42C' ~ | 1 | ¨ -202C ¥ € J 1EF ¨ -802C ¥ € J 2EF Í  
2<sup>1</sup> Ü ± Š " ç • [ ©ª « - † ‡ ñ œ ¨ , w ç • Ü ± ¥ - • ž w ® † ‡ Í  
3<sup>1</sup> Ü ± š " ù ° â " ° , ± 8 ¨ ¥ ° { ù š Æ ¥ Á Í  
4<sup>1</sup> ... | ² ¶ † ‡ ð i ¨ ³ ´ µ ¶ š " • , • ¥ Q • ° , M ± • ž † ‡ Í

[ Luminex200 ã ä ö ]

- 1. ã ä x —50uLB
- 2. • Ž WX —< â MagPl ex;
- 3. 1 < â ¶ —50° / » ;
- 4. MFI ¼ —Medi an.

[ ^ %Ýí ]

1<sup>1</sup> š " ù O! ð ^ %ÿ Ü ± â " ° , ± 8 Ö 18-252C Ü ¨ v œ • ^ %Š C ñ ½ KL Í ¥ ¾¿ š " ¨ ( ž \ Š ±  
A ^ ? ! í ð Ü: ÿ ^ % ¨ ü O 53 ð Ü: ð ^ % # ¿ µ : Â' Í  
2<sup>1</sup> Ü Ý P ( ¨ Á P) — Â \$ Ü Ý P { d Ü Ý P B à Â 0.5mL ¨ Á p - ± 8 Å 4 ² Â 10ã † ¨ v K' ' Æ Ç Ö i È  
É Ü ¨ ç è 9M10.0ng/mL Í Ý i 7E B à Ü Ý P ð EP ¨ Â EP È { d 300 È L ð Ü Ý P B à Â ¨ v È ! & k  
A Í y B à c 10.0ng/mL, 2.5ng/mL, 0.62ng/mL, 0.16ng/mL, 0.04ng/mL, 0.01ng/mL, 0.0ng/mL ¨ Ü Ý P B à  
Â (0ng/mL) ~ • , M Ö x Ó Í M' Í > ? ñ œ Æ ¨ Â A > ? ( š " g ð Ü Ý P ç Á Í

item	1	2	3	4	5	6	7	Tube
SF3B3	10.0	2.5	0.62	0.16	0.04	0.01	0	ng/mL

3<sup>1</sup> † ‡ ç ÅÀ † ‡ ç ÅB—Detection A ò Detection BCš " ù ( " Í Ĩ Đ< ÆÑÒ ' , f π 1 š ÓÔC  
 • Æ\$ÃðÃ ^ x, ÓÍ §" ù ã Ö1 † ‡ ß à ÅAÆB 1:100ß à (v—10ÊL† ‡ ç ÅA/990ÊL† ‡ ß à  
 ÅA) π x ã Ø½ π ß à ù ÛÍ ®` ÚÛþ ð ÅA > ? ! í ð<sup>1</sup> ¶ ÛY (100ÊL/Ó) π > Ý ÛYK° ÛY 0.1-0.  
 2mLÍ

4<sup>1</sup> è è ì Å—580mL Æ f { d20mLè ì Å Ò30á Ûß à „ 600mL„ Þ „ Å è 9Í  
 ) \* —

1<sup>1</sup> ÛY Þ ð ß à ¥¾ ~ • CÔË • ž Í

2<sup>1</sup> ÛY Þ ( | §" ù 15ã † Í ÛY Í • ÛY Þ ß¾ š " —AÍ

3<sup>1</sup> ÛY Þ<sup>1</sup> † ‡ ç ÅA Þ „ Å<sup>1</sup> † ‡ ç ÅB Þ „ Å ( š " É° ð ß à Å ÛY π ß à Å ¥¾ Ø" Í " Å à ' ' á à  
 x ã Ø½ π | ÈÉÍ M' Í > ? —æ ð Ý Þ Æ ( š " • ¶ π ù Ý • ¶ Å ð Í ( k l ! ! í ð ¶ ã Þ Û  
 Y π. ¶ ¥ u š " • ¶ ÛY ð Z' Õ v \ † ‡ ç ÅA K π —A ¥ u ~ | 10ÊL Û π 1 | ä c ê 9 á æ Í

4<sup>1</sup> ( ç a É š " è • ß à J ð ÛY Þ<sup>1</sup> † ‡ ç ÅA Þ „ Å ÿ † ‡ ç ÅB Þ „ Å Í

5<sup>1</sup> è ì Å Ò30x ÛË v —é ä § π ( ` 8ê „ ± 8π ' ' Ø½ π „ , —é G è ç Å ì • ž ÛY Í

6<sup>1</sup> ^ % Š È í ã ^ % M Å π í í Û4c Þ „ Å — š " π C Û4J ð È ; ¾, M ñ ð N ¶ æ Æ N ó ô π  
 1 ð > ? È ! " ð ò ÷ ð 9 æ π ä c > ? —æ ¥ Ý Þ π ø „ G è ù á Í ( š " ³ Û4Í

[ Û ± , f ]

1<sup>1</sup> ± ú ù ß Û ^ % Š ± ý þ ÿ π ¥ ù , š " • ^ % Š ! ä c ð ± " ö þ ÿ π ( š " š " ù x ã , ± ð  
 ; ¾ š " ¶ π ® x ð ± Í

2<sup>1</sup> > ? ù ` ® † ± È † — è 9Í è 9 ¥ C Û Ý ð Í K π " ì Þ μ ç μ > ? ð « Þ ß  
 à ì Ó Í v æ Þ È † — è 9J Æ J π ( ù ± ý " ð ß à Æ è Í ± ß à í " Þ ß Í

3<sup>1</sup> ! † ± ¥ Ì C > æ • ! ± Æ È π ò ÷ • ž ® > ? ? Í ç Æ π ù ) \* ± Í

4<sup>1</sup> š " • Å Å Æ Y ì ð » ¼ ½ ° Æ¾ ç ù \ Å ; ¾ [ | • — N ð d > ? —æ æ Í

5<sup>1</sup> ± M¾ ç Å Å Å „ M • W ± Á , π v —¾ ç ! " ¹¾ ç Ò ¶ ¹ S K L # π ! 1 ; ¾ C  
 † ‡ ¥ § ð \$ % Í

6<sup>1</sup> & ' n x Æ a » n x π ' ( ) ð \* ) a » n x π ; ¾, M U ± I Þ ! š " ð † ‡ ' ò + , ' ¥ - Û  
 π. ¥ Ø † ‡ § Í

7<sup>1</sup> ò ÷ š " g h ± π ' K L J . ; ¾ [ , n x / Á Æ O Æ . > ? —æ æ Í

[ 1 , 23 ]

1<sup>1</sup> O > ? Ò ð Å Ó Í { d200ul ã ä á æ Å " 1 ® 4 π 5- C Û Ô ø Å ± 86 10ã † π Æ - ì Á Ó Í  
 Å π Š ; " | { 1 „ Í

2<sup>1</sup> { —ã Ö ñ Û Ý Ó<sup>1</sup> † Þ Ó<sup>1</sup> Ö x Ó Í ñ Û Ý Ó<sup>1</sup> Ó π k A { d100ÊL ¥ V è 9 ð Û Ý Þ Ò 7 ^ % Ý ì 2  
 Û Í Ö x Ó { 100ÊL Û Ý Þ ß à Å Ò 7 ^ % Ý ì « 82 « - — Û π 3 Ó { † Þ Ò Æ ß à - ð Þ Û 100 Ê  
 L π Å Ó { 10ul < á π Û Ó { Å Û Û π 3720 Û Ô ø 8ê 1 ~ K π ç 9: ñ 4 M800rpm π ; 2-4mm π  
 < = < â ^ / Í

3<sup>1</sup> Å < π 2ã † - † Å π < ' > ð ! " < Í Á π ¥ " è ì Í

4<sup>1</sup> Å Ó { † ‡ ç ÅA Þ „ Å 100ÊL Ò § " ù Û Y Û π Û Ô Û Û π 3720 Û Ô ø 8ê 1 ~ K π ç 9: ñ 4  
 M800rpm π ; 2-4mm π < = < â ^ / Í

5<sup>1</sup> Å<    ²ā† - ‡ Å    ²ÅÓ" 200ÉLðèì Åèì ²?É1-2ā† ²‡ ÓÍ!    Å Í aÉèÔ3A  
Í « - -Aèì - ² \Æ@§53ðèì åæÅ²O ÛÔ@AC    BÅ²OC CÓÍ ðÅ èí Å  
Í wJ ðt; î Ç<    èÔDEGcÍ

6<sup>1</sup> \_<    ²ÅÓ{ †‡çÅBP, ÅÕ§" ùÛÛÛ100ÉL²    ÛÔÛÛ²372C ÛÔ    ø830ā† ² Ç  
9: ñ4M800rpm² ; 2-4mm²<=< â ^ /Í

7<sup>1</sup> Å<    ²ā† - ‡ Å    ²ÅÓ" 200ÉLðèì Åèì ²?É1-2ā† ²‡ ÓÍ!    Å Í èÔ3A²Z  
' V235Í

8<sup>1</sup> \_<    ²ÅÓ{ éÅ150ÉL²    6 2ā† ²š • ŽF } -! " ²Š; ÅDGÒÍ  
) \* \_

1<sup>1</sup> ^ %Ÿÿì -Ÿÿì -A>?! í uð Û: ²ÇÈð; H• ÓÔÅ<< ²™    ²#7> œ• u@'    ²1ÿ < A  
š" Í

2<sup>1</sup> {    ->?1, È ( š" -AÆðÍ J    ² | óôÍ { K) \* ¥u KÉÍ • ²O Þ{ | ÛÔÕÍ  
². ¶¥LòÓ• ²' ' MÇØ½Í Uç° ^ % { d- ² { J ðÈ« -EÓU« - -EÓ{ KLLN.  
¶ ~ Ò -OPYC10ā† 1Í Û²vœQ² ²O[    ¥VðR®8èSKL²H. œTU©ª, ‡ ¶¼ðŸ  
PÆðaÉÉÍ MV‡¼ðŸPÆ²µ¶ñ4ÉÓ• ž >?Í

3<sup>1</sup> 8è-M<= Þ W²>?K(O{ ÅÅÆÚÛð ÛÔ4| 4ŠÍ ²1 | Å    W²èÔ- ° . /• ž  
< 21, ²XYKZO° | ÛÔ, | Á[! " ²VK° \] ^ \_` µð8èKLY89Í

4<sup>1</sup> èì -xāèì abau²CÅAèì J ðÈ² ²OuOèì ÅGèÍ ÁÍ vœš" í ÇèÔD²(Ccdš"  
-ì " | ef >?J ðÈÍ

5<sup>1</sup> vœ>?±Í 49 | 60%²µ¶š" { 4øú 49 gÍ

[ >? (f) ]

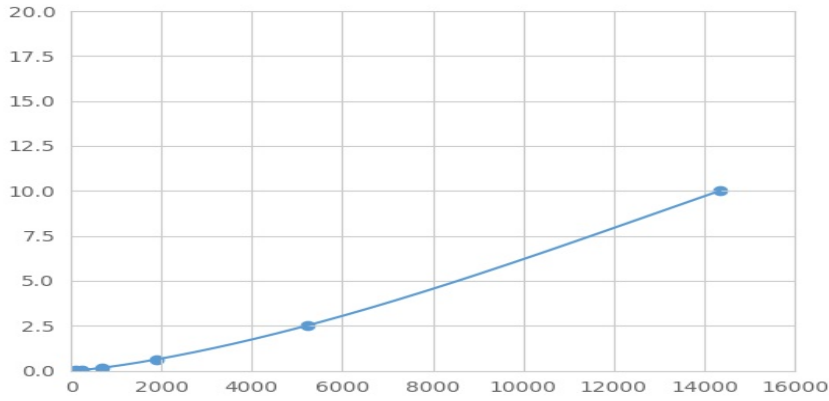
OSF3B3´    Ø| < Æ• Žhi ²Ycj Ék    ² | • ŽÈãÖ{ dÛŸPÆÛ± ²ÇÈ SF3B3Um• | j Ék  
Åð´ -n²' - { d• - • ðSF3B3´    ²CO -nð• - • ´ èð- ² { dPEÛoðpÿ    ²PE  
ØqW- ²ÛÍ MFI¼ÕMedian Fluorescence IntensityÛð² ~ Ÿ    ÞÈðSF3B3è9FeÉÉÍ " Luminexā  
äð‡µ²ÛÛ Þè9Í

[ ÛÛ ]

r ÛŸÞð    ±MFI¼A\_ÖxÓMFI¼- , ÈÕstÈÛ²vñ4ÉÓ²u° \Çg" ¼ÛÛÍ 1ÛŸÞðè9  
MvwÛÔÆüÒwÛÛ²MFI¼MxwÛÔÆüÒwÛÛ²xy§ÛŸ    Ò« Zðf° kz { ZðÛÛðR2¼  
Eµ²1R2¼| } ~ | 1MpÛÍ µ¶š" • €Y,    • Å• ž ā ä ²vcurve expert 1.30²ÛÍ    ÞMFI¼²  
ÛŸ    , §É° ðè9²f1BàÌ ÒBÆ" ÛŸ-ðè9UMFI¼ÛÛ§ÛŸ    ðz { Zðf²O Þð  
MFI¼, dZðf²ÛÛ§ Þè9²ì f1BàÌ Ò²ŠM Þð>Ÿè9Í

[ ...XÒI ]

MV† | ÛÛ².    è9Mí O¶. MFI¼M, O¶ ²³ ´ yÈK6S" ÛŸÞðMFI¼, MxwÛÔX‡ Û²ÛŸ  
Þðè9MvwÛÔŸ‡ÛÍ VKMV^ ? -œð~ ^ Æ²ÈÉúŸðQ( %ÒI • aüÒ¼Í µ¶š" üÒ¼ö  
ŠÛŸ    ÉÍ | >?1, : Åð¥VÕv1,    1 Å< Æ¹ èÔ< Æÿ89: Å#Û²ÛŸ    ðMFI¼[  
! æ• Í! úŸðÛŸ    žŸŽ    ²>? í uÛÍ î èð>?öŠÛŸ    Í



(€• , f 3B„ ...3)† ‡ ^ %ŠÜÝ

[ † ‡ ]

0.01-10ng/mL.

[ « † ‡ • ]

w¼M20E Öx ÞÖŠÜÝ ÞΒàÂÛ†μδg" ¼{ 8Ì ÜÝæ! ü° ðê9Í

[ • Æ ]

± ^ %Š" | † ‡ SF3B3α• † ‡ UÇÈÉ• – N' æT' " Φ° Í

| " , < Æð ±E• ð• Yα¥; ¾Gc! ÉÊÆÉ• – N' " Φ° † ‡ α, w± ^ %Š ; ¾U • † ‡ ðÇÈ– N ' " Φ° Í

[ ã™9 ]

ã™9" Þ† μ¼ðO• – ÒCVh&Í CVÖ%Û = SD/meaná 100

–Í æ–\V–A ^ %Šü ¹ È¹ ¼μ¼ ±• ž μ¶† ‡ αÂ~ ±m™† μ20

AαãÖÛÛ¥Vê9 ±ðg" ¼ðSD¼Í

–Læ–p\3E¥V–Að ^ %ŠãÖü ¹ È¹ ¼μ¼ ±• ž μ¶† μαÂE ±š" V¬ ^ %Ša£† μ8AαãÖÛÛ¥Vê9 ±ðg" ¼ðSD¼Í

–Í æ– CV<10%

–Læ– CV<12%

[ RμÆ ]

• † μα ^ %ŠC – Í š #μ¶89' α> Æ/ : O~ | 5%Í

Mœ~ | í , ü ^ %Š• ž ù- † ‡ ¼ð©ª α>?±ðÝ : Áí . ¶' >¬ α; ÇQ>?±Í 89' 4 9ð8ê: ÁÍ ÇA V¬>?ÇE• ž 1, ; æ£αMâæÍ

[ >? ¥ð ]

1¹ >? ùÜÝÞ¹ ^ %ð ±Ýí B

2¹ { ÖÜÝÞÆ ±Û100ÉLα{ < â α372C ÜÔ ø | ê1~ KB

3¹ < Í Áα{ † ‡ ÇÄA100ÉLα372C ÜÔ ø | ê1~ KB

4<sup>1</sup> < ëÔ3AB  
 5<sup>1</sup> { † ‡ Ç ÃB100ÊL¤¤372C Ç| ê 30ã † B  
 6<sup>1</sup> < ëÔ3AB  
 7<sup>1</sup> { éÂ150ÊL¤¤ 6 2ã † - GÒÍ

[ > œ ]

1<sup>1</sup> | " : Àò\$ < Æ g" ¥¾üÿi ©úÿð! ! (ª • žëi ð«µUãä¤±l P; ¾ C-  
 µðN¶< Æ- - Í  
 2<sup>1</sup> « ®ð>? -œU^ %ð Æ¹ >? ðÉÊ1, 1ð>?ÿ ™bÉÊ¤(š Ýi x ðÜ±i ~ Í  
 3<sup>1</sup> ¥V-AðV- l P; ¾[ £- æÖ¤v-† ‡ • ¹ ° ± 9¤(kl ^ %ŠÍ > œ • • ž >? 1, ¤² ³ ´  
 f - > œ • ž, Ž Í  
 4<sup>1</sup> ± ^ %ŠÜµ ^ % Üµš" ¤¥¾Ø" Ç¶Yä ©ðl PÍ B \] ^ \_ ± ^ %Šð>? > œ [ | , «  
 ð † ‡ -œÍ  
 5<sup>1</sup> C ò8èJðË | O^ %, ¹ Cº »ÉÍ! ^ %\$Ã Ã¼1 <= Wÿ • • - óô¤, Mn x Á  
 ðÁ O † ¼¥ÝPÍ  
 6<sup>1</sup> ½ ¾ð ¿ ÖÖÖË; ¾[ £- - N¤wMeb" Å¤¥[ ü>? -œä cXY ©ª Í ÜÖCš"  
 KH fÁÃ\ \$¤(çúü\ \$Í  
 7<sup>1</sup> | 1, ¥cd¹ 1, ÃåÆùãp" GÒððÄ#O ; ¾ ùã -œðl • Í >? ù( Å¾ÆG> œ  
 • üÇ^ ðøÍ  
 8<sup>1</sup> C ±Yi 1ð1, ðÂÆJðËðO• O; ¾ ¥Vð>? -œ¤! 1MVú >? -œð; a £Æ¤>  
 ?ðÃ-21, Oí u\] PYÍ  
 9<sup>1</sup> ^ %ŠCŞËù" • J\] N†¤É | ² Ê: Àòr >? ±: Åæ• ¤; ¾[ äc>? -œUŞË -œ¥-  
 Æ¥V-A ^ %Š-LæË² ð\$%Í  
 10<sup>1</sup> ± ^ %Š UÇ¶ÈÌ VW ^ %ŠÆ¥VZ' † ‡ V-mð-ðl Pýüy¤! 1¥Í \_† ‡ -œ¥- ð  
 \$%Í  
 11<sup>1</sup> " | Yi ^ %ŠË´ ðj Î (-bMa»n x¤É | i a»n x! p\ðÍ ½¹ hð-Ñ¹ ñ • Zf #  
 r ¥V¤! 1³ ´ ´ ´ ´ Í • ^ %Š; " | Ç¶úûa»n xð† ‡ ¤-b³ ´ t¥ö÷š" ^ %Š† ‡ a  
 »n xÍ  
 12<sup>1</sup> ( ®Ò PË †-ðê9¤Æ ñÚ®>? Pµ P† ‡ ê9Í Ó ð, f; 1 <= ±Ë †-l ¶€  
 \$ ^ %Š† ‡ Í  
 13<sup>1</sup> • ^ %Š; ¾¥" " | - >? ±ý Æ¥Pµð Ô>? Pð† ‡ ¤z v¤..., Ö\_>? #Í  
 14<sup>1</sup> ± 1, > œV " " | 48T ^ %ŠÍ  
 15<sup>1</sup> • ^ %Šž ÝÇ£š" ¤vOÇ" | \$" ©ª ÆXYÇ¶" Ö¤³ úûO¥ü, wl • ðxØpý ¤Ü¥Ü  
 ÜXY' ÜýXÍ

[ xØÁÝ ]

xØ	; ¾( ,	ÁPZB
ÜÝ æ	ÜÝPÝi ¥eP	• ž ePðÜÝPà9Bà
	\òëì ¥xã	xãð \òëì
	Â¥ãP	t, ý e Âø

ã™9	< âëì ¥xã	#> œ• u@xã6 èì ý?É
	Ø½¥xãý \ ^ %¥	xãØ½ý \ ^ %
	a£• " 1 ĩ øýÚÛ	š" { øuáâgð 1 š"
	{ ¥ãP	t, ý e Åø
MF1¼	ÃÓ{ ð ^ %¶ ¥ãP	e ÅøxãP{ d ^ %
	8êKL¥eP	' í x ð8êKL
	8ê89¥eP	^ %ug° „ ±8ü' í ÝPð8
	PEÜo- Ã	á â ^ %
	PEÜo- BàÌ Ò¥ü	# 7> œ• >? 1 ,
	€§GÒKLGÒ	C> œ• μ¶ ðGÒKLÍ GÒ
±¼	¥ePð ± Zf	eP ±xš" gh ±• ž
	¥ePð ±+Tÿ, fZ'	S\ ePð ±+Tÿ, fZ'
	‡-NC ±ËÌ ¶	š" gh ±x a£>?