

TERF1€• , f „ ...† 2(TINF2)‡ ^ %Š<
 (€• Ž• Lumi nex• ...† ' ' ")
 " f• — —
 ™fš > œ

• ž Ÿ | €™f E αf ¥ | § " ©!

a « ¬

[- ® f]

° %Š< ± f² ³ Ÿ' ' " ' μ ^ ' ¶ · „ 1 ° „ » ° ¼½¾» ° ¿ ÀÁÂÃ° ¿ ÄÅÆ¹ ÇÈÉ€Ê • – Æ
 ŸËTINF2) μÍ

[%Š< Î Ï]

%ŠĐÑ	Òμ	%ŠĐÑ	Òμ
96ÓÔÕÖ×ØÙ	1	96ÓÔÚÛ	4
ÜÝ Þ	2	ÜÝ Þ ß à Æ	1á 20mL
Œâ	1	ã ä å æ Æ	1á 20mL
‡ ^ Ç Æ	1á 120èL	‡ ^ ß à Æ	1á 12mL
‡ ^ Ç Æ ÒPE-SAÙ	1á 120èL	‡ ^ ß à Æ Ò	1á 12mL
é Æ	1á 10mL	ê ë ì Æ Ò30á Û	1á 20mL
™fš > œ	1		

[í î ï ð ñ ò %Š]

1° Lumi nex MAGPIXó€ Lumi nex 100ó€ Lumi nex

200ó€ Ç Bio-Radó, Bio-Pl exóã ä ö Õö ÷ ø ™f ù ú ù - ù , ù ý þ î ‡ ÿ Ý Û

2° • Ç Ž μ Æ ø ò

3° ß à Þ ð EP .

4° Ç †

5° Œ

6° é Æ ð ï ø

7° 0.01mol /L Ò Ç 1á Û á æ (PBS) € pH=7.0-7.2

8° ø

9° Û Ò ø

[%Š< ð ò ®]

1° ð%Š< —! %Š" #%Š\$Ü%Æ! &' Í () * £+, %Š< - (. / OÜÝP° ‡ ^ ÇÃA
 ° ‡ ^ ÇÃB1 ò%ÓÔ' ¥-202ÇÈÈ3%Š(4¥42Ç' ì fÍ
 2° ™f - ð%Š< —53%Š6í #7%Š\$Ü%! &ð89' Í
) * —
 %Š< Í Ü: ; <=£#>?í @; ã A™fB™f - ð53%Š< ö ÷ CDA>? - 1EFÍ ™fGHÍ I
 PJ®KL1< †ÆðÜ%MYÉ' N®Í! ¼ãOP' QR´ ðÍ

[Ü° ðSTU' _]

¼½¾» —αVWXð¼½Yï¾» ðZ" [! αV
 1Ü\ " μ¼½] EC- ^PBSÕ0.01mol/LE pH=7.0-7.2ÜÉ¹ è _ , Æ¾» ù` ÑaÍ
 2ÜO¼½bc¶] E"¾ð d 4CeÆðf ghÁÃâæÃ(i j IS007E⁻ kl mÜn×ðo¿À´pq
 r αVWXðâæÃ)ðst" NøÈÕŽ¶ð¼½uvwxyz ÛÍ ÕNμÿyz =1:20-1:50E{ w—1mLÁÃâ
 æÃË | d20-50mg¼½ ° Í Ü
 3ÜO} , ð~• Æ€J• , f„ ...†¹ Í
 4ÜOYï pð¾» Æ10,000ág ' 5ã ‡ E ^ %Š EÆ¹ < ; f¥‡ ^ Ç4¥-202ÇÈ' Í
 ¿ ÆÃÆ¹ ÇÈÉ• —Ü° —(1,000ág ' 20ã ‡ E \Æ¹ < ; ‡ ^ EÇOÆ¹ 4¥-202ÇÇ-802Ç' E
 • Ž••' ' Í
) * —
 1° 1ÆÜ° " í " ' £42Ç' ¶¥1" E-202Çα• J 1EF E-802Çα• J 2EF Í
 2° Ü° • - Ç, [—™- ‡ ^ š> E...xÇ, Ü° αœ• ž xÿ ‡ ^ Í
 3° Ü° ™f ù` â " ; ...Ç8Eα⁻ | ú™E' ÆÍ
 4° α¥μ‡ ^ ÒI E | §" ©™f, 1ª αQ, » , M ° • ž ‡ ^ Í

[Luminex200 ã à õ]

- ã ä ÿy—50uLB
- Ž• WX—Çâ MagPl ex;
- « Çâ μ—50—/— ;
- MFI®—Medi an.

[%ŠÝï]

1° ™f ùO! ð%ŠÿÜ° â " ; ...Ç8Õ18-252CÙEw> ⁻ %Š< C« ° KLÍ α±™f E(• \ • °
 A%?! í ð Ü: ÿ%ŠEüO53ð Ü: ò%Š#²´: ³' Í
 2° ÜÝP(´P)—μ\$ÜÝP | dÜÝPßà Æ0.5mLE¶p - Ç8· 4¥, 10ã ‡ EVK¹¹° » Õ• Ž¼
 ½ÜÈÈè9M10.0ng/mLÍ Ýï 7Eßà ÜÝPðEP EμEEP È | d300¾LðÜÝPßà ÆEw¿! &k
 AÄzßà c 10.0ng/mL, 2.5ng/mL, 0.62ng/mL, 0.16ng/mL, 0.04ng/mL, 0.01ng/mL, 0.0ng/mL EÜÝPßà
 Æ(0ng/mL)ÁÁ, MÖ×ÓÍ M' Æ>?š> • EμA>?(™fgðÜÝPÇÁÍ

item	1	2	3	4	5	6	7	Tube
TINF2	10.0	2.5	0.62	0.16	0.04	0.01	0	ng/mL

3° ‡ ^ ÇÃAò ‡ ^ ÇÃB—Detection A òDetection B C™f ù(f ÆÃÆÇÇÈ ' f„ E1™ÉÈC
 ÈÇ\$¶ðÃÿ%y, ì Í | f ùã Í 1 ‡ ^ B à ÆAÇB 1:100B à (w—10¾L ‡ ^ ÇÃA/990¾L ‡ ^ B à
 ÆA)EÍ ã Í¾EB à ùDI - ` ÑÒpðμA>?! í ð« μÓY(100¾L/Ó)E>ÕÓYK⁻ ÓY0.1-0.
 2mLÍ

4° èèì Ã—580mL Ç † | d20mLèì ÃÖ30á ÛBà...600mL...Ö, Ãè9Í) * —

1° ÜÝÐðBà ±ÁÂCÖË•žÍ

2° ÜÝÐ(¥| fù15ã †Í ÓYÍ - ÜÝÐÖ±™f«AÍ

3° ÜÝÐ° †^ çÃÄÖ, Ã° †^ çÃBÖ, Ã(™f€- ðBàÃÓYEBàÃ±±Í fÍ f Ã×1'1 ØÜ Í ãí ¾E• Ž¼½Í M' Ã>?š> ðÝP• (™fŽµ ÈÜ ÝŽµ ÃøÍ (kl!í ðµÚPÓ YÈ. µ±v™fŽµÓYðZ" Öw \ †^ çÃÄKÈ«A±v¶¥10¾LÜE1• ŽÜcê9ÜÝÍ

4° (Pa•™fB€BàJ ðÜÝÐ° †^ çÃÄÖ, Ãÿ†^ çÃBÖ, ÃÍ

5° èì ÃÖ30xÜËw šàä• È(`8á...Ç8E1'1Í ¾E..., šàGâçÃã•žÓYÍ

6° %Š< Èäã%ŠM Æåæí Ó4cÖ, Ã-™fECÓ4JçË; ±...Mèé NµÝÇ NèèÈ 1ò>?È! fí í í é9ÝÈÜc>?š> ±ÝPEİ ...GâðÜÍ (™f² Ó4Í

[Ü° f„]

1° ° ñòÖó%Š< ° ððöÈ±ó...™f- %Š< ! Ücð ° ÷ì ööÈ(™fø™fùÍ ãùú, ° ð ; ±™fµÈ- úÍ üð ° Í

2° >?ù` - - ^ ° Èý^ -è9Í þè9±CÜÝÿ ð Í KEfæ P'È ' >?ð™ ÞB àÄÖÍ w> ÞÈý^ -è9J ÇJ È(ó ° ý" þðBàçê Í ° Bâí fPBÍ

3° ! † ° ± Í Cš> æ! ° ÈÈÈö÷•ž- >??ÄÈ •ÈÜ) *ù ° Í

4°™f ÁÄÄYí ð¼½¾» Ç¿Àú\Ä; ±[¥ -Nð d >?š> ÝÍ

5° ° M¿ÄÄÄÆ¹ È...M⁻ W ° ´ ... Èw—¿À ° ¿Àðµ° S KL È! 1; ± C †^ ±• ð Í

6° n×Ça¼n×È ! " „ ð#„ a¼n×È; ±...MU° I Þ!™fð†^³ Ýð\$%³ Ý±&Ó Èª ±Ø†^•Í

7° ö÷™fgh ° È' KLJ' ; ±[...n×(ÄÇ)•ª >?š> ÝÍ

[* , + , _]

1° O>?ÖðµÓÍ | d200ulãäåæÃf1 - - È . - C ÜÖ øÆÇ8/ 10ã±ÈÈ- Á´ÓÍ ÃÝÈ< ; f¥| * , Í

2° | —ãÍ ñÜÝÓ° ý^ ÞÓ° Ö×ÓÍ ñÜÝÓ7ÓEKa| d100¾L±Vè9ðÜÝÐÖÖ%ŠÝí 2 ÜÍ Ö×Ó| 100¾LÜÝÐBàÃÖÖ%ŠÝíª 1+™- « ÜE3Ó| ý^ ÞÖÇBà- ð ÞÜ100¾ LEµÓ| 10ulÆãÈ ÜÖ| ÆÜÜE372C ÜÖ ø8á1¶KE » 23ñ4M800rpmÈ 42-4mmÈ 56Æã%(Í

3° ÆÈ È2ã±- ^ ÃÝÈÈ ' 7ð ÆÁ´È±fèì Í

4° µÓ| †^ çÃÄÖ, Ã100¾LÖ! fùÓYÜÈ ÜÖÜÜE372C ÜÖ ø8á1¶KE » 23ñ4 M800rpmÈ 42-4mmÈ56Æã%(Í

5° ÆÈ È2ã±- ^ ÃÝÈµÓf200¾Lðèì Ãèì È8½1-2ã±È^ ÓÍ! ÃÝÍ a• èÖ3A Í™- « Aèì - È \Ç9• 53ðèì åæÃÈÖ ÜÖ9: C ; ÆÈÖ<úcÓÍ ðÃÝãã ´ Í xJçu; î »Æ èÖ=>GcÍ

6° _Æ ÈµÓ| †^ çÃBÖ, ÃÖ! fùÓYÜ100¾LE ÜÖÜÜE372C ÜÖ ø830ã±È » 23ñ4M800rpmÈ 42-4mmÈ56Æã%(Í

7° ÆÈ È2ã±- ^ ÃÝÈµÓf200¾Lðèì Ãèì È8½1-2ã±È^ ÓÍ! ÃÝÍ èÖ3AEZ " V+, 5Í

8° _Æ ÈµÓ| éÃ150¾LE / 2ã±È™Ž•?~@ È< ; Æ=AÖÍ

) * —

1° %ŠŸi —Ÿi « A>?! í v ð Û: £ÈÉð; BŽÓÔÆ<Æ£" £# 7š> œv@' £1i ÆA™fÍ

2° | —>?*, È(™f«A• ðCD £• ŽèèÍ | K) * x v E½l • £O P| ¥ ÜÔÌ ä £. µx FðÓË£¹ ¹ G»Í ¾Í U• - %Š | d« £ | JçËª «EÓU™- «EÓ | KLLH. µ¶Œ«I JYC10ã ‡1Í Û£w» K¥EO[xVðL- 8áMKLEBª > NO—, ^µ®ðŸ P• òa• • Í MP^ ®ðŸP• £" ©ñ4• Ó• ž >?Í

3° 8á—M56 P QE>?K(O|Æ¶ÇÚÛð ÛÔ4¥- <Í £1• ŽĀŸ QEëÔ- . /• ž £+*, £RSKTO• Ž ÜÔf¥' U £VKˆ VWXYZ´ ð8áKLÿ89Í

4° èi —Í ãèi [\av£CµAèi JçË£EOvOèi ĀGāĀ´ Í w»™fî » èÔ=£(C) ^™f - ãf¥_` >?JçËÍ

5° w» >?ÇÍ - 9 ¥60%£" ©™f | - øú - 9 aÍ

[>?"_]

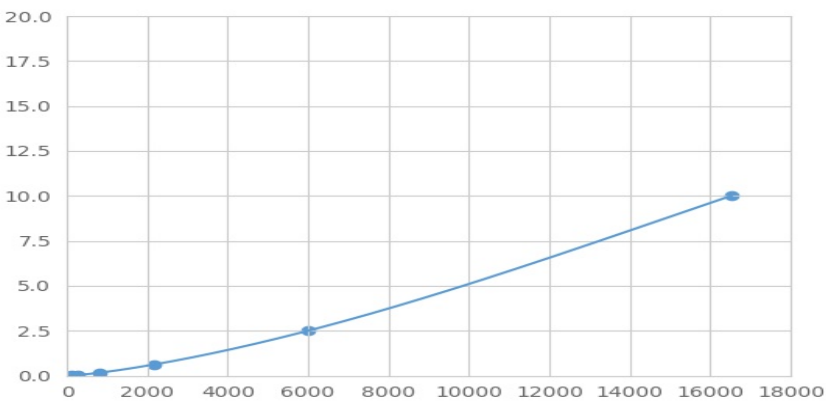
OTINF2³ Ÿ Ø¥Æ• Ž• bc£Ycd€eŸ£f Ž• ĚáÍ | dÜŸPÇÜ° £ÈËTINF2UgĀ¥d€e ŸÆð³ Ÿšh£ - | d• - ðTINF2³ Ÿ£CO šhð• - ³Ÿèé- £ | dPEÜi ðj Ÿ £PE ØkQ- £ÐI MFI®ÖMedian Fluorescence IntensityÛð¥¶Ÿ PËðTINF2ê9?_€ÉÍ fLuminexã ä ð ^´ £ÑÒ pè9Í

[ÑÒ]

I ÜŸPð ° MFI®: _ÖxÓMFI®- , ĸ Ōmnĸ Û£wñ4• Ó£oˆ \Ěa" ®ÑÒÍ 1ÜŸPðè9 MpqÜÖÇóÒqÜÜEMFI®Mr qÜÖÇóÒqÜÜEs• ÜŸŸ Ō™ Zç` - ktuzçÑÒðR2® >´ £1R2®vwx¥1MpÜÍ " ©™fyzY, Ÿ { ³ • ž ä ä £wcurve expert 1.30£ÐI P MFI®E ÜŸŸ | • €ˆ ðè9£} 1BàĀÒBÇfÜŸ- ðè9UMFI®ÑÒ• ÜŸŸ ðtuZç` £O Pð MFI®-dZç` £ÑÒ• pè9£ã} 1BàĀÒ£< M Pð>Ôè9Í

[•XÒI]

MPE¥ÑÒ£. è9Mí) µª MFI®M...) µ£ | §sĸ K6SfÜŸPðMFI®, Mr qÜÖX• Û£ÜŸ Pðè9MpqÜÖŸ• ÛÍ VKMP%?š> ðĀ, • £ĸ Ěúž ðQ" fÒIª [óÒ®Í " ©™fóÒ®ö „ ÜŸŸ ĸÍ ¥>?*, : ³ ð xVŌw*, ø° Ā...t° èÔ...tŸ89: ³ Û£ÜŸŸ ðMFI®[! Ÿ†Í ! úž ðÜŸŸ • ž ^ ù£>?øÍ vÐI î Bð>?ø„ ÜŸŸ Í



(TERF1€• , f „ ...†2) ‡ ^ %Š< ÜŸŸ

[‡ ^]

0.01-10ng/mL.

[™ ‡ ^ ‰]

x ®M20EÖx ÞŒ< ÜÝÞßàÃÛ^´ ða" ®| 1ÀÜÝÝ! ó̄ ðê9Í

[‡ •]

° ‰Š< f¥‡ ^ TINF2E€‡ ^ UÈÉ€Š–N< > NŒ•• - Í

¥Ž, ...†ò ° >• ð‰Y£¤; ±Gc! €ÊÇ€Š–NŒ•• - ‡ ^ £...x° ‰Š< ; ±U €‡ ^ ðÈÉ–N Œ•• - Í

[Ú" 9]

Ú" 9f Þ^´ ®ð) ‡• ÒCVb&Í CVŒ%Û = SD/meaná 100

‘ ÎÝ–\V’ A‰Š< ó ° È° ®´ ® ° • ž´ µ‡ ^ £µ’ ° g" ^´ 20

A£ãÍ ÑÒ¤Vê9 ° ða" ®òSD®Í

‘ LÝ–q\3E¤V’ Að‰Š< ãÍ ó ° È° ®´ ® ° • ž´ µ^´ £µE ° ™fV« ‰Š< a• ^

‘ 8A£ãÍ ÑÒ¤Vê9 ° ða" ®òSD®Í

‘ ÎÝ– CV<10%

‘ LÝ– CV<12%

[R´ •]

€ ^´ £‰Š< C ®Í " #¨ ©89' £•• (30¶ ¥5Í

M–¶ ä... ó‰Š< –~ ù- ‡ ^ ®ð–~ £>? Çð™š: ³ í . µ' 7« £> ÈQ>? ÇÍ 89° -

9ò8á: ³ Í ÈA V«>?æ>• ž* , ; –• ~ MÜÝÍ

[>? ž Ç]

1° >? ùÜÝÞ° ‰Šò ° Ýi B

2° | ŒÜÝÞÇ ° Û100¾LE| Œã £372C ÜŒ øÝá1¶KB

3° Œ Å´ £| ‡ ^ ÇÃA100¾LE372C ÜŒ øÝá1¶KB

4° Œ ëŒ3AB

5° | ‡ ^ ÇÃB100¾LE372C » Ýá30ã ‡ B

6° Œ ëŒ3AB

7° | éÃ150¾LE / 2ã ‡ - AŒÍ

[š>]

1° ¥– : ³ ò ...† a; ¤±óži Çúžð! ! " £• žâcð¤´ Uãä£° I Þ; ± C« ^ ðNµ...†¥| Í

2° ™š ð>? š> U‰Šð • ° >? øð€Ê*, 1ð>? ™š" b€Ê£(" Ýi Î üðÛ° i´ Í

3° ¤V’ AðV« I Þ; ±[•¨ ÝÍ £w–‡ ^ ‰° ©ª 9£(kI ‰Š< Í š> æ• ž>?*, £« –- † –š> æ• , ^ ùÍ

- 4° ° %Š< Ó@%Š Ó®™fE±İ fÈ- YÛϕδİ PÍ Ö VWXY° %Š< ð>?š> ° [} , ™ ð‡^ š> Í
- 5° C ò8áJçĚ• ŽO%Š±² C³ ´ ĚÍ! %Š\$¶ ¶µ156 QÿŽ• -êëĚ...Mn× Ā ð´ O ^®±ÝPÍ
- 6° ¶ · ð Ÿ ÔÓĚ; ±[· ¨ -NExM_\-¹ E±[ó>?š> ŪcRS-~ Í ŪÓC™f KB f° »\• E(Púù\• Í
- 7° ¥*, ø±] ^° *, ¼ÛçðÛqfAððç½ O ; ± ðÛš> ðİ • Í >?ù(¾¿¿ Aš> æüÅ%ðøÍ
- 8° C ° Yİ 1ð*, ðµEJçĚð) O; ± ±Vð>?š> E! 1MPú >?š> ð; a•• E> ?ðµ«+*, Oí vVWJYÍ
- 9° %Š< C• Áù" €J VWN‡EĀ ¥±Ā: ³ ðİ >?ϕ: ³ Ý‡E; ±[Ūc>?š> U• Áš> ±« Ç±V' A%Š< ' LÝĀ¥ð Í
- 10° ° %Š< ŪÈ- ÁĀVW%Š< Ç±VZ" ‡^ V« mð-ðİ PýóZ E! 1±Æ_‡^ š> ±« ð Í
- 11° f¥Yİ %Š< Ě³ ÝðŽÇ" È\Ma¼n×EĀ ¥İ a¼n×! q\ðÉ° ° bĚ• Ě° è Z` İ ±V E! 1| Ş< " ' Ā- %Š< ; f¥È- ñða¼n×ð‡^ EÈ\| Şu±ö÷™f%Š< ‡^ a¼n×Í
- 12° (- İ PĚý^ -ðê9EÇøñÑ- >?P' P‡^ é9Í Í ðf„ ; 156 ° Ěý‡-İ µ• • %Š< ‡^ Í
- 13° - %Š< ; ±±" f¥« >?° ð • ±P' ð Í >? Pð‡^ E{ wE±...Í _>? Í
- 14° ° *, š> V " f¥48T%Š< Í
- 15° - %Š< • ž; ϕ™fEwOÈf¥| Ş¨ ©ÇRSÈ- fðE| ñòO±ó...xİ • ðÑÒðöĚÓ±Ò ÖRS" ÖöRÍ

[ÑÒĀ ×]

ÑÒ	; ±" ...	ĀØZÛ
ÛÝÿ Ý	ÛÝPÝİ ±_P	• ž _PðÛÝPÚ9Bà
	\ðèì ±Ā ā	Ī āð \ðèì
	Ā±ÚP	‡ ÿ _ Āø
Ú" 9	Œâèì ±Ā ā	#š> æv@Ī ā / èì ÿ8½
	İ ¾±Ī āÿ \%Š±ü	Ī āĪ ¾ÿ \%Š
	a• Ūf ° İ øÿÚÛ	™f øvÛÝgð °™f gðĪ øÿÚÛ
	±ÚP	‡ ÿ _ Āø

MFI®	μÓ ð%Šμ αÚP	_ Åø£ÚP d%Š
	8áKL α_P	' ĀĪ üð8áKL
	8á89α_P	%Švaj ...ϕ8Ü' ĀÝPð8 á89
	PEÜi - ¼	ÜÝ%Š
	PEÜi - ßàÀÒαó	# 7š> æ>? * ,
	• • AÒKLAÒ	Cš> æ'' ©ðAÒKLĪ AÒ
° ®	α_Pð ° Z`	_P ° £™fgh ° • ž >?
	α_Pð ° +Tÿf„ Z"	S_Pð ° +Tÿf„ Z"
	ý^ - NC ° Èì μ	™fgh ° £a• >?