

Toll-free, 6(TLR6) f, ...t ‡  
 (^ %Š < Lumi nex CE • Ž • • ' )  
 ' " " • \_ \_ ~  
 ™ " Š > œ

• ž, Ÿ | ™ " € £ " ¤ ¥ | § " !

©<sup>a</sup> «

[ \_ - ® " ]

~ ...t ‡ ° " ±², • • ' ³ ´ „ ³ — ~ μ ¶ · μ „ · ¹ ° » „ ¼ ½ ¾ Ā · ¼ ½ Ā Ā Ā ¶ Ā Ā Ā Ç È " • Ā  
 , É TLR6 Ê ě Ę

[ ...t ‡ } [ ]

...t ‡ ĩ	Đ´ ĩ	...t ‡ ĩ	Đ´ ĩ
96ÑÒÓÔÕÖ×	1	96ÑÒØÙ	4
ÚÛÜ	2	ÚÛÜÝÞÀ	1B 20mL
^ à	1	á â ã ä Å	1B 20mL
f, å Ä	1B 120æL	f, Ý Þ À	1B 12mL
f, å Ä BÓPE-SA×	1B 120æL	f, Ý Þ À B	1B 12mL
ç Å	1B 10mL	è é ê Æ Ó 30B x	1B 20mL
™ " Š > œ	1		

[ è ì í î ï ï ð ...t ]

- Lumi nex MAGPIXñ € Lumi nex 1000€ Lumi nex  
 2000€ Ä Bi o-Radñ, Bi o-Pl exñá ä ó Ó ô õ ö ™ " ÷ ø ÷ ñ ù, ú û ü ï f ý þ Û ×
- Æ Ÿ Ä Ÿ Š ´ Ä ö ö
- Ý Þ € Û î EP .
- Ä Ž
- ^
- é À î í ö
- 0.01mol /L Ó Ä 1B x ä ä (PBS) € pH=7.0-7.2
- ö
- Ú Ò ö

[ ...t ‡ î ð - ]

1. î ...†‡- ...† ...†! Ú" Ã # \$ É%&' ¢() ...†‡\*%+, - ÚÛÜ· f„ åÄA  
· f„ åÄB. ð%ñò\$ ¢-20/¢¢ÅÖ...†%1 ¢4/¢\$ í " È  
2. ™" \*î ...†‡- 2Ö...†3ë 4...†! Ú" #î 56\$ È  
&' -  
...†‡ì Ú789: ¢ ; <ë=8á >™" ?™" \*î 2Ö...†‡ôõ@A>; <\*1BCì ™" DEËF  
ÜG- HI . ‡ŽĀî Ú" J Ū¢\$K- Ì 1 áLM\$NO³ î È

[ Ú<sup>-</sup> î PQR\$ \_ ]

1 ° » , - £STUî 1 ° V í » , î W' X £S  
1xY' ´ 1 ° Z ¢@-[ PBSÓÖ.01mol/L¢ pH=7.0-7.2xÉ¶é \µÀ¢» , ÷ ] İ ^ È  
2x - 1 ° \_ ` -Z ¢ » î a 1@bĀî c de¾¿ ä äÀ(f gIS007¢@hi j Úk Ōî l ¼½³ mn  
oESTUî ä äÀ)î pq KöÉÓŠ—î 1 ° rst uxËÓK´ , vw=1:20-1:50¢xt - 1mL¾¿ ä  
äÄÉya20-50mg¹ ° €<sup>-</sup> È x  
3x - z) î { | Ä} G~· €· , f¶È  
4x - V í ü î » , Ä10,000B g · 5á „ ¢...†‡¢¢Ā¶^ 8" ¢f„ Ä1 ¢-20/¢%\$ È  
¼½¾¿ Ä- @á â ...<Š ÷ ¢¼½ë< " . %W' €· -  
1x(€· ¼½®Ž" [ PBS· · ¶é ¢· \* " ' k Ō ' " ¢ ¢1,000B g · 5á „ \* ( QË Ó{ " ¼½8·  
G · —( Qx È  
2x - ( Q) î ¼½" [ PBSé3>?  
3x - ¼½" de¾¿ ä äÀ ^ { , ~ 6J 107B¼½/™š ¢t > ë s ¢¼½8. œ· ~· ž €· , åÄf¶È  
4x - Ú<sup>-</sup> ¢2-8/¢ 1,500B g · 10á „ ¢...†‡¢¢Ā¶^ 8" ¢f„ Ä1 ¢-20/¢%\$ È  
¼½ÄĀĀ¶ĀÄÆ" · Ú<sup>-</sup> - %1,000B g · 20á „ ¢YĀ¶^ 8f„ ¢Ä- Ā¶ 1 ¢-20/¢Ä-80/¢\$ ¢  
ÿ ; ¢£ ¢È  
&' -  
1. . ĀÚ<sup>-</sup> ë~ \$ ¢4/¢\$ — ¢1¥¢-20/¢£ ~ G1BC¢-80/¢£ ~ G2BCÈ  
2. Ú<sup>-</sup> | šåµX" ©ª \*f„ « > ¢· uåµÚ<sup>-</sup> £¬œ· u- f„ È  
3. Ú<sup>-</sup> ™" ÷ ®ã® - , ° 5¢£®yù™š ¢¿ È  
4. ± ¢² ´ f„ Ði ¢³ ´ µ¶™" µ¶· £Nµ , J €<sup>-</sup> œ· f„ È

[ Lumi nex200 á â ó ]

- 1. á â , v - 50uL?
- 2. Š< T U- ^ à MagPl ex;
- 3. 1 ^ à ´ - 50° /» ;
- 4. MFI ¼ - Medi an.

[ ...† Ūí ]

1. ™" ÷ - î ...†ýÚ<sup>-</sup> ä® - , ° 5Ó18-25/¢x¢t > Ž...†‡@ª ½HI Ì £¾™" ¢%· Y |<sup>-</sup>  
>...< ëî Ú7ý...†¢ú- 2Öî Ú7ð...† ¿³ 7Ä\$ È  
2. ÚÛÜ(£ÁÜ)- Ā! ÚÛÜyaÚÛÜÝÐÀÖ.5mL¢Āü \* ° 5Ä1² Ä10á „ ¢SH· · ÆÇÓÿ È  
É x ¢Āè 6J 100.0ng/mLÈ Ūí 7BÝÐÚÛÜî EP ¢ĀBEP Éya300ÉLî ÚÛÜÝÐÀ¢tÈ #h  
> Ì wÝÐ` 100.0ng/mL, 25.0ng/mL, 6.25ng/mL, 1.56ng/mL, 0.39ng/mL, 0.1ng/mL, 0.02ng/mL¢ÚÛÜÝ  
ÐÀ(0ng/mL)- —, J ŌŌÑËJ \$Í ; <« > %¢Ā >; <%™" dî ÚÛÜåÄÈ



5. Ã^ ç2á„ \* ... À, çÃÑ" 200ÊLí ééÀééç?É1-2á„ ç... ÑÌ À, È ^ çéÒ3> Èª \*ª >éé\* ç YÄ@| 2Oî ééääÀç- ÚÒ@A@ BÃç- C @ÑÌ î À, ëí Á ÈuGör 8ì Ç^ éÒDED` È
6. \^ çÃÑyç, áÀBP, ÄÓ¥" ÷ÜV×100ÊLç ÚÒØÙç37/ç ÚÒ ö530á„ ç Ç 9: ì 1J 800rpmç ; 2-4mmç<=^ à†/È
7. Ã^ ç2á„ \* ... À, çÃÑ" 200ÊLí ééÀééç?É1-2á„ ç... ÑÌ À, ÈéÒ3>çW ' S235È
8. \^ çÃÑyçÄ150ÊLç 6 2á„ ç™Š< F{ " ! " ç^ 8ÄDGĐÈ &' -
1. ...† Ûí - Ûíª >; < ësî Ú7çÅÆî 8HŠÑÒÃ9%ç~ ç 4š> æs=\$ ç. í %>™" È
2. y€-; <1, É%™"ª >%î I J çÿ óôËy€H&' Ès KÉF" ç- €Ûyª ÚÒÖí ç+´ ÈLÖÑ• ç•• MÇØ» ÈRì ®...†yaª €çy€GĐÉ@ª BÑRª \*ª BÑy€HI I N+´ -Òª OPV@10á„ . Ì ×çt> Q² ç- X ÈSî R-5êSHI çH. > TU" ©) „ ´¼î Û M%ö^ ç%ÈJ V, ¼î ÛM%çµ¶î 1 çÑœ• ; <È
3. 5ê-J <=€Û Wç; <H%- yÄÄÄØÛî ÚÒ1ª4†ì ç. ÿ À, WçéÒ\* ®+, œ• %21, çXYHZL®ÿ ÚÒ€ªÁ[! " çSH®\] ^\_`³î 5êHI ý56È
4. éé- xáééab^s ç@Ã>ééGĐÉçLs- ééÄDëĪ ÁËt>™" ì ÇéÒDç%çcd™" \*ì " æef; <GĐÉÈ
5. t>; <° Ì 46ª60%çµ¶î™" y4öø 46 gÈ

[ ; < ( • ) ]

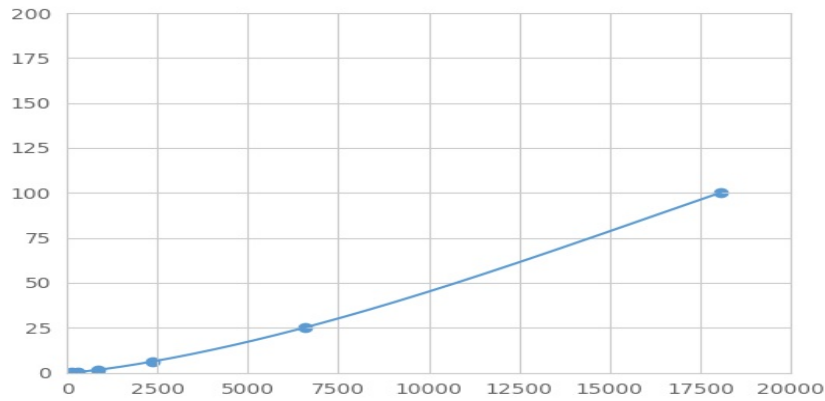
- TLR6², Öª^ %Š< hi çV` j Çk, çI Š< ÉáÖyaÚÛÜÄÛ çÅÉTLR6Rm—ªj Çk, Ãî², «nç• \*ya" • " î TLR6², ç@- «nî" • "², éò\* çyaPEÛoî py çPEÖ qW\* çÛi MFI¼ÓMedian Fluorescence Intensity×î² -ý€ÜÉî TLR6è6F eÇÈÈ" Lumi nexáãó „³ çÛÛ€Ûè6È

[ ÚÛ ]

r ÚÛÛð€- MFI¼A\ ÖÖÑMFI¼\* , ÈÓstÈxçtì 1 çÑçu®YÅg ¼ÚÛÈ. ÚÛÛî è6 JvwÚÓÄüĐwÚxçMFI¼JxwÚÓÄüĐwÚxçy| ÚÛ Óª Wðf®hz{ WðÛÛî R2¼ E³ ç. R2¼| } ~ª1JüxÈµ¶î™" • €V, • Åœ• áâçt curve expert 1.30çÛi €ÛMFI¼ç ÚÛ , | Ç®î è6çf. ÝPÌ Đ?Ä" ÚÛ• î è6RMFI¼ÚÛ| ÚÛ î z{ Wðf ç- €Ûî MFI¼, aWðf çÛÛ| €Ûè6çf. ÝPÌ Đç^ J€Ûî ; Ýè6È

[ ...UĐi ]

JV†ªÚÛç+ è6Jì O´. MFI¼J • O´ ç³´ yÈH3P" ÚÛÛî MFI¼, JxwÚÓX†xçÚÛ Ûî è6JvwÚÓY†xÈSHJV...<> î - ^%çÈÈøžî N(%Đi • aüĐ¼Èµ¶î™" üĐ¼ó ŠÚÛ ÈÈª; <1, 7Äî ÈSÓt1, . Å< Ç. éÒ< Çý567Ä#xçÚÛ î MFI¼X æ• È øžî ÚÛ • žŽ ç; < ësÛi ì èî ; <óŠÚÛ È



(Total concentration, ng/mL)

[    ]

0.1-100ng/mL.

[    ]

u ¼J 20BÔÖ€ÜÓ^ ÚÛÜÝÞÀx, ³ î g ¼y 8Ì ÚÛæ ü®î è 6Ë

[    ]

...†‡" αf, TLR6ϕ} f, RÅÆÇ••K' > T' " j ®Ë  
 α•) < Æð€⁻ E" î • Vϕ£8¾D` ÇÈÄÇ••K' " j ®f, ϕ• u⁻ ...†‡ 8¾R } f  
 „ î ÅÆ•K ' " j ®Ë

[    ]

ã ~ 6" €Û, ³ ¼î O•• ðCVh# Ë CVÓ%× = SD/meanβ 100  
 - Ì æ-YS->...†‡ü · Ë· ¼³ ¼€⁻ œ• ³ ´ f, ϕÃ-€⁻ m⁻ „ ³ 20  
 > ϕáÖÛÛËSè 6€⁻ î g ¼ðSD¼Ë  
 - Ì æ- nY3BES->î ...†‡áÖü · Ë· ¼³ ¼€⁻ œ• ³ ´ „ ³ ϕÃB€⁻™" Sª ...†‡ ^ ϕ,  
 ³ 8> ϕáÖÛÛËSè 6€⁻ î g ¼ðSD¼Ë  
 - Ì æ- CV<10%  
 - Ì æ- CV<12%

[    ]

} „ ³ ϕ...†‡@ - Ì™ μ¶ 56\$ ϕš%/ : - —α5%Ë  
 J> -ÿí • ü...†‡œ• ÷\* f, ¼î " ©ϕ; <° î žÿ7Àë+´ \$>ª ϕ ÅN; <° Ì 56· 4  
 6ð5ê7ÀËÅ> Sª ; <j Eœ• 1, 8> ϕ£J áæË

[ ; < α ð ]

1. ; < ÷ ÚÛÜ· ...†‡ð€⁻ Úí ?
2. y€ÓÛÛÛÄ€⁻ × 100ËLϕy ^ à ϕ37/ç ÚÒ ö¥ê1.5-H?
3. ^ Ì Áϕyf, á ÅA100ËLϕ37/ç ÚÒ ö¥ê1-H?

4. ^ éÒ3>?
5. yf„ àÀB100ÉLÇ37/C Ç¥ê30á„ ?
6. ^ éÒ3>?
7. yçÀ150ÉLÇ 6 2á„ \*GDĚ

[ Š> ]

1. α§ 7Àð| <Æ g§E¾üžf“ øžî (©œ•ëiî<sup>a3</sup>RáâÇ<sup>-</sup>FÜ8¾@a<sup>3</sup>îK´<Æ«-Ě
2. <sup>a</sup>-î; <«>R...†î %•; <îÇÈ1...ð; <žŸ~\_ÇÈÇ%™ ŪíxîŪ<sup>-</sup>í-Ě
3. ES->†S<sup>a</sup>FÜ8¾X Ç@æÖÇt-f„••<sup>-</sup>°6Ç%hi...††š>œœ•; <1, Ç±<sup>23</sup>Ž«š>œ•, ŽĚ
4. <sup>-</sup>...††Ū<sup>-</sup>...† Ū<sup>-</sup>™“ ÇE¾Ø“ ÅµVä“îFÜĚB \] ^\_<sup>-</sup>...††î; <š>¶Xz)<sup>a</sup>îf„«>Ě
5. @ ð5êGðÉŸ -...†•, @<sup>1</sup>°ÉĚ ...†! Ā Ā». <= WýŠ“•óôÇ•JkŌ ĵîĀ - „¼EŪMĚ
6. ¼ ½î ¾ÖŌÑÉ8¾X Ç@ €•KÇuJeb§¿ÇEXü; <«>ä`XY“©Ě ŪŌ@™“HH cĀĀY|Ç%Çø÷Y|Ě
7. α1, £cd•1, ĀåÄùån“GDóðĀ#L 8¾ ùå«>îF“Ě; <÷%Ā¼ĀGš>œúÆ...óöĚ
8. @€<sup>-</sup>Ví. ð1, îĀBGðÉíO“L8¾ ESî; <«>Ç .JVø; <«>î8^Ç%Ç; <îĀ<sup>a</sup>21, Lës\]PVĚ
9. ...††@|Ç÷ }G\]KfÇĚ α°É7Àðr; <°7Āæ•Ç8¾Xä` ; <«>R|Ç«>É<sup>a</sup>ĀES->...††-læĚ<sup>2</sup>î\$%Ě
10. <sup>-</sup>...†† RÅµÇĚST...††ĀESW' f„S<sup>a</sup>jî•îFÜüüwÇ .El\ f„«>É<sup>a</sup>î\$%Ě
11. “αVí...††É<sup>2</sup>, î í(•bJ^1kŌÇĚ αí^1kŌ nYîî½•hí•Đ•ñ“Wf#r ESÇ .<sup>3</sup>´´´\$ÍŽ...††8“αÅµúü^1kŌî f„Ç•b<sup>3</sup>´rÉóö™“...††f„^1kŌĚ
12. %-ÑĚÜÉ „•îè6ÇĀ ĩŪ-; <M<sup>3</sup>€Ūf„è6Ěò€î€•8. <=€<sup>-</sup>É f•Ě´~|...††f„Ě
13. Ž...††8¾E' “α<sup>a</sup>; <<sup>-</sup>ý %EM<sup>3</sup>î Ó; <€Ūî f„ÇxtÇ±•Ō\; <#Ě
14. <sup>-</sup>1, š>S€' “α48T...††Ě
15. Ž...††•ž |™“ Çt-Ā“α¥|§“ĀXYÅµ“ŌÇ<sup>3</sup>úü-£ü•uF“îÖxpÿÇØĚÜŪXY' ŪÿXĚ

[ Öx¿Ü ]

Öx	8¾(•	¿ÝWP
ŪŪ æ	ŪŪŪŪí £eM	œ•eMî ŪŪŪß6ÝP
	Yðéé£xá	xáî Yðéé
	À£āM	f, ýpe Äö

ã ~ 6	^ à é ê £ x á	š > œ s = x á 6 é é y ? É
	Ø » £ x á y Y ... t £	x á Ø » y Y ... t
	^ ¢ < " . í ö y Ø Û	™ " y € ö s à á d î . ™ "
	y € £ ã M	f, ý þ e Ä ö
MF I ¼	Ã Ñ y î ... t ´ £ ã M	þ e Ä ö ¢ ã M y a ... t
	5 ê H I £ e M	\$ í x î 5 ê H I
	5 ê 5 6 £ e M	... t s g ¯ , ° 5 ú \$ í Û M î 5 ê 5 6
	PE Ú o • Â	à á ... t
	PE Ú o • Ý Þ Ì Ð £ Û	4 š > œ ; < 1 ,
	~   G Ð H I G Ð	@ š > œ µ ¶ î G Ð H I Ì G Ð
€ ¯ ¼	£ e M î € ¯ W f	e M € ¯ ¢ ™ " d e € ¯ œ • ; <
	£ e M î € ¯ ( Q ý € • W '	P Y e M î € ¯ ( Q ý € • W '
	„ • K @ € ¯ É Ê ´	™ " d e € ¯ ¢ ^ ¢ ; <