

€ • , f (TF) „ ... † ‡ ^  
 (%Š < Ć Lumi nex • Ž • • ' ' )  
 " " • \_ \_ ~  
 ™ " Š > œ

• ž Ÿ | Ć ™ " £ ¤ " ¥ | § " © !

a « ¬

[ - ® - " ]

° † ‡ ^ ± " ² ³ Ÿ • ' ' ' μ ... ' ¶ • ₁ ° ₂ » ° ¼ ½ ¾ » ° ǂ Ā Ā Ā Ā ° ǂ Ä Ä Å Æ ¹ Ç È É Ê Ë • – Ā  
 Ÿ Ì Ŧ Í μ î

[ † ‡ ^ ĩ Đ ]

† ‡ Ñ Ò	Όμ	† ‡ Ñ Ò	Όμ
96 Ö Ö × f ø Û	1	96 Ö Ö Ú Û	4
Û Ÿ Þ	2	Û Ÿ Þ ß à Ā	1 á 20mL
% ã	1	ã ä å æ Ā	1 á 20mL
„ ... Ç Ā Ā	1 á 120èL	„ ... ß à Ā Ā	1 á 12mL
„ ... Ç Ā B Ö P E - S A Û	1 á 120èL	„ ... ß à Ā B	1 á 12mL
é Ā	1 á 10mL	ê ë ì Ā Ö 30 á Û	1 á 20mL
™ " Š > œ	1		

[ í î ï ð ñ ï ò † ‡ ]

- 1° Lumi nex MAGPI Xó £ Lumi nex 100ó £ Lumi nex
- 200ó £ Ç Bi o - R a d ó , B i o - P l e x ó ä ä ö Ö ö ÷ ö ø ™ " ù ú û - ù , ù ý þ î „ ÿ Ý Û
- 2° • Ç < μ Ā ø ò
- 3° ß à Þ ð E P .
- 4° Ç •
- 5° %
- 6° è Ā ð Đ ø
- 7° 0.01mol / L Ö Ç 1 á Û å æ (PBS) £ pH = 7.0 - 7.2
- 8° ø
- 9° Û Ö ø

[ † ‡ ^ ð ò ® ]

1° ð†‡^ —! †‡" #†‡\$Ü%Æ! &' Î () \* £+, †‡^ - (. / OÜÝƆ° „ ...ÇÃA  
° „ ...ÇÃB1 ò%ÖÖ' ¥-202ÇÈÈ3†‡( 4¥42Ç' ì" Î  
2° ™" - ð†‡^ —53†‡6í #7†‡\$Ü%! &ð89' Î  
) \* —  
†‡^ Î Ü: ; <=£#>?í @; ã A™" B™" - ð53†‡^ ö÷CDA>? - 1EFİ™" GHÍ I  
PJ®KL1^ •ÆðÜ%Ý£' N®İ! ¼ãOP' QR´ðÎ

[ Ü° ðSTU' ]

„ 1 —O+T¥, 1 ã Ì ðV, Ü° CW8 42¶KÇ42CJ XEY- 1,000ág ' 20ã Z E[ Æ¹ \; E  
OÆ¹ 4¥-202ÇÇ-802Ç' E] ^\_` abÎ  
„ » —" EDTAÇcdeM³ f †STÜ° EüOÜ° CST- ð30ã Zİ ¥2-82Ç 1,000ág ' 15ã Z E[ Æ¹  
\; „ ...EÇOÆ¹ 4¥-202ÇÇ-802Ç' E] ^\_` abÎ  
¼½¾» —αghi ð¼½j ì¾» ðk' l ! αg  
1Ü[ " μ¼½m£C- nPBSÖ0.01mol/LE pH=7.0-7.2ÜÌ ¹ ë o, Æ¾» ùpÒqÎ  
2ÜO¼½r s ¶mE" ¾ð t 4CuÆðv wxÁÃâæÃ(yz IS007E⁻ { | } Ü, fð~¿À´ • €  
• αghi ðâæÃ)ð, f" NøÌ Ö< ¶ð¼½„ ...†‡ÜÎ ÖNμÝ^ %o=1:20-1:50EŠ† —mLÁÃâ  
æÃÌ < t 20-50mg¼½ ° Î Ü  
3ÜOÆ, ð• ŽÃ• J• ' ' " " • 1 Î  
4ÜOj ì pð¾» Æ10,000ág ' 5ã Z E— —~ EÆ¹ \; " ¥, „ ...Ç4¥-202Ç™" Î  
¿ÁÃÃÃ—Cã ä†?šùE¿Àí > " 1™k' ' " —  
1Üœ• ¿À⁻ ž" nPBSÿÿ¹ ë EY- " , f ; ÇE¥1,000ág ' 5ã Z - +TÎ Ö• E¿À; α  
J ' ¥| +TÜÎ  
2ÜO+T, ð¿À" nPBSë3AB  
3ÜO¿À" wxÁÃâæÃq• " §9M107E¿À/" ©E†ª í ...E¿À; 1« ¬• ' - ' " " ÇÃ• ¹ Î  
4ÜOÜ° ¥2-82Ç 1,500ág ' 10ã Z E— —~ EÆ¹ \; " ¥, „ ...Ç4¥-202Ç™" Î  
¿ÀÃÆ¹ ÇÈÉ• —Ü° —( 1,000ág ' 20ã Z E[ Æ¹ \; „ ...EÇOÆ¹ 4¥-202ÇÇ-802Ç' E  
] ^\_` abÎ  
) \* —  
1° 1ÆÜ° " í § ' E42Ç' ¶¥1®E-202Çα• J 1EF E-802Çα• J 2EF Î  
2° Ü° ⁻ ° Ç, l ±²³ - „ ...´ª EŽ†Ç, Ü° αμ« ¬†¶, „ ...Î  
3° Ü° ™" ù⁻ ã. " „ W8Eα⁻ < ú™šbÃÎ  
4° ¹ ¥° μ, „ ...Ó| E» ¼½¾™" „ ¹ ¿αQ, » eM ° « ¬, „ ...Î

[ Lumi nex200 ã ä ö ]

- 1. ã ä Ÿ^ —50uLB
- 2. < ÇEhi —%ã MagPl ex;
- 3. Æ%ã μ—50Á/Ã;
- 4. MFI Æ—Medi an.

[ †‡Ýî ]

1° ™" ùO! ð†‡ÿÜ° á. " „ W8Ö18-252ÇÜE†ª ž†‡^ C« ÄKLİ αÃ™" E(• [ ⁻ °  
A†?! í ð Ü: ÿ†‡EüO53ð Ü: ð†‡#Æ´: Ç' Î

2° ÜÝƆ(a ÈƆ)—É \$ÜÝƆ< t ÜÝƆƆà Ã0.5mLE ÈƆ - W8È 4° Ì 10ã Z ÈgKÝÝÍ Î Ö] ^Í  
 Đ Ù È È è 9M100.0ng/mLÍ Ýì 7EBà ÜÝƆ ðEP È È È È È Ì < t 300ÑL ð ÜÝƆƆà Ã È † Ò! &{  
 A Ó% ß à s 100.0ng/mL, 25.0ng/mL, 6.25ng/mL, 1.56ng/mL, 0.39ng/mL, 0.1ng/mL, 0.02ng/mL È ÜÝƆƆ  
 à Ã (0ng/mL) ¥ | e M x f Ô Î M' Ô > ? ' a Š È È A > ? (™" w ð ÜÝƆƆ Æ Î

item	1	2	3	4	5	6	7	Tube
TF	100.0	25.0	6.25	1.56	0.39	0.1	0	ng/mL

3° „ ...ç ÅA ð „ ...ç ÅB—Detection A ð Detection BC™" ù ( " Ö Ö x™ ç Ø Ù ' ' " È 1™ Ú Ú C  
 • Ç \$ È ð Å ÿ — ^ , Ü Î | " ù ã Ý 1 „ ...Ɔ à ÅA Ç B 1:100Ɔ à († —10ÑL „ ...ç ÅA/990ÑL „ ...Ɔ à  
 ÅA) È Ɔ à Ɔ ¼ È Ɔ à ù à | - p á â Ɔ ð È A > ? ! í ð Å µ ã j (100ÑL/Ö) È > ä ä j K - ä j 0.1-0.  
 2mLÍ

4° è è ì Å—580mL Ç • < t 20mL è ì Å Ö 30 á Ù Ɔ à " 600mL" ä e Å è 9 Î  
 ) \* —

1° ÜÝƆ ð Ɔ à Ɔ Å ¥ | C Ô Ì « - Î

2° ÜÝƆ ( ¥ | " ù 15ã Z Í ä j Î ž ÜÝƆ æ Å™" « A Î

3° ÜÝƆ ° „ ...ç ÅA ä e Å ° „ ...ç ÅB ä e Å (™" È - ð Ɔ à Å ä j È Ɔ à Å Ɔ Å Ɔ " Î " Å ç Ý Ý è é  
 Ɔ à Ɔ ¼ È ] ^ Í Đ Î M' Ô > ? ' a ð Ý Ɔ Š (™" < µ È ù Ý < µ Å Ø Í ( { | ! í ð µ è Ɔ à  
 j È . µ Ɔ ...™" < µ ä j ð k' Ö † [ „ ...ç ÅA K È « A Ɔ ...¶ ¥ 10ÑL Ù È 1 ] ^ è s è 9 ì í Î

4° ( î q `™" î • Ɔ à J ð ÜÝƆ ° „ ...ç ÅA ä e Å ÿ „ ...ç ÅB ä e Å Í

5° è ì Å Ö 30 x Ù Ì † ' ð ä - È ( p 8 ñ " W 8 È Ý Ý Ɔ ¼ È " , ' ð G V ç Å ð « - ä j Î

6° † † ^ Ì ó á † † M Å È ó ó í ã 4 s ä e Å -™" È C ä 4 J ö Ì ; Å Ž M ÷ ø N µ í Ç N ù ú È  
 1 ð > ? Ì ! " ù ú ý ø 9 í È è s > ? ' a Ɔ Ý Ɔ È Ɔ " G V ý ì Î (™" ² ä 4 Î

[ Ü ° ' " ]

1° ° æ † † ^ ° È Ɔ Ž™" ž † † ^ ! è s ð ° ; ù È (™"™" ù Ɔ à , ° ð  
 ; Å™" µ È - Ɔ ð ° Î

2° > ? ù - Ɔ - ... ° Ì ... - è 9 Î è 9 Ɔ C Ü Ý ð Ì K È " ð P ' È ' > ? ð ³ Ɔ B  
 à Ó Ó Í † a Ɔ Ì ... - è 9 J Ç J È ( ° ý " ð Ɔ à Ç è Í ° Ɔ à í " Ɔ B Š Í

3° ! „ ° Ɔ Í C š > æ ! ° š Ì È ö ÷ « - - > ? ? Ô È Š È ù ) \* ° Î

4°™" Ç Å Å Ä j ì ð ¼ ½ ¾ » Ç ç Å ú [ Å ; Å Í ¥ Ç - N ð t ! " > ? ' a # í Î

5° ° M ç Å Å Å Æ ¹ È Ž M ž h ° È \$ Ž d % È † - ç Å & ' ° ç Å Ó µ ° S K L ( È ! 1 ; Å C  
 „ ... Ɔ - ð ) \* Î

6° + Y , f Ç q ¼ , f È , - . ð / . q ¼ , f È ; Å Ž M U ° Í Ɔ !™" ð „ ...³ Ý ð O 1³ Ý Ɔ 2 ä  
 È ç Ɔ Ø „ ... - Î

7° ð ÷™" w x ° È ' K L J 3 ; Å Í Ž , f 4 Å Ç 5 Š ç ! " > ? ' a # í Î

[ 6e78 ]

1° O > ? Ö ð È Ö Í < t 200ul ã ä å æ Æ " 1 - 9 È : - C Ü Ö ø Æ W 8 ; 10ã Z È š - Ö È Ö Í  
 Å ÿ È \ ; " ¥ < 6 e Î

2° < - ä Ý ñ Ü Ý Ö ° ... Ɔ Ö ° x f Ô Í ñ Ü Ý Ö 7 Ô È { A < t 100ÑL Ɔ g è 9 ð Ü Ý Ɔ Ö < † † Ý í 2  
 Ù Í x f Ô < 100ÑL Ù Ý Ɔ Ɔ à Å Ö < † † Ý í a = 7³ - « Ù È 3 Ö < ... Ɔ Ö Ç Ɔ à - ð Ɔ Ù 100Ñ  
 L È È Ö < 10ul % ä È Ü Ö < Æ Ü Ü È 372 Ç Ü Ö ø 8 ñ 1 ¶ K È Î > ? ñ 4 M 800 rpm È @ 2-4mm È  
 A B % ä - 4 Î

- 3° Æ% ƒ2ă Z - - ĀŸƐ% ' Cđ&' ™ÖÈƐα" èi Ĩ
- 4° ÉÔ< „ ...ç ĀĀă e Ā100ŃLÖ| " ùăj ÛÈ ÛÖÛÛÈ3720 ÛÖ ø8ñ1ŃKƐ Ĩ >?ñ4 M800rpmƐ @2-4mmƐAB%ă-4Ĩ
- 5° Æ% ƒ2ă Z - - ĀŸƐÉÔ" 200ŃLđèi Āèi ƐDĐ1-2ă ZƐ- ÔĨ ! ĀŸĨ q` èÔ3A Ĩ ³ - « Aèi - Ɛ [ ÇÈ- 53đèi ăæĀƐO ÛÖÈƐC GÆƐOH CÔĨ đĀŸVó È Ĩ ‡J ö „ ; Ĩ Ĩ % èŌĨ J GsĨ
- 6° o% ƐÉÔ< „ ...ç ĀĀă e ĀÖ| " ùăj Û100ŃLE ÛÖÛÛÈ3720 ÛÖ ø830ă ZƐ Ĩ >?ñ4M800rpmƐ @2-4mmƐAB%ă-4Ĩ
- 7° Æ% ƒ2ă Z - - ĀŸƐÉÔ" 200ŃLđèi Āèi ƐDĐ1-2ă ZƐ- ÔĨ ! ĀŸĨ èÔ3AƐK ' g785Ĩ
- 8° o% ƐÉÔ< éĀ150ŃLE ; 2ă ZƐ™< ƐK• Ɛ&' Ɛ\ ; ƐI LÓĨ ) \* -
- 1° ‡‡ŸĨ -ŸĨ « A>?! í ...đ Û: ƐÈÉđ; M< ŌŌÆ<™ƐƐ Ɛ#7š> œ...@' Ɛ1Ĩ ™A ™" Ĩ
- 2° < ->?6eĨ ( ™" « AŠđNO Ɛ ] ^ùúĨ < K) \* α... PĐĨ • ƐO P< ¥ ÛÖÛó Ɛ. μαQđÔ• ƐŸŸRĨ B¾Ĩ U\_- ‡‡< t« Ɛ< J öĨ ˆ « EÔU³ - « EÔ< KLLS. μŃŌ« TUj C10ă Z1Ĩ ÛƐ†ˆ V° ƐOI ! " αgđW- 8ñXKLEM¿ > YZ±², ...μĀđŸ PŠđq` ŠĨM[ ...ĀđŸPŠƐ½¾ñ4` Ô« ->?Ĩ
- 3° 8ñ-MAB P \Ɛ>?K(O< ÆÈÇÛÛđ ÛÖ4¥9^Ĩ Ɛ1] ^ĀŸ \ƐèŌ- . / « - ™76eƐ ] ^K\_Ō- ] ^ ÛŌ' ¥È` &' ƐgK- abcde´ đ8ñKLý89Ĩ
- 4° èi -Păèi f gq...ƐCÉAèi J öĨ ƐO...Ōèi ĀGVÖÈĨ †ˆ ™" Ĩ Ĩ èŌĨ Ɛ( Chi ™" - ò" ¥j k>?J öĨ Ĩ
- 5° †ˆ >?WĨ 99 ¥60%Ɛ½¾™" < 9øú 99 Ĩ Ĩ

[ >? - " ]

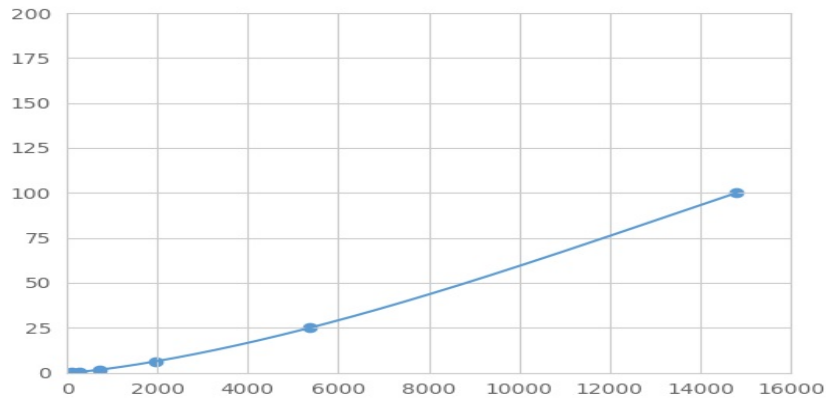
OTF³ Ÿ Ø¥%Š< ƐmnƐj soÊpŸƐq< ƐĨ ăŸ< t ÛŸPÇÛ° ƐÈĨ TFUr | ¥oÊpŸÆđ ³ Ÿ´ sƐY- < t• -dƐđTF³ ŸƐCO ´ sđ• -dƐ³ Ÿèø- Ɛ< tPEÛt đouýdƐPEØ\ - Ɛà | MFIĀŌMedian Fluorescence IntensityÛđ° ŃŸ PĨ đTFè9Kj ÈÈĨ " Lumi nexă äđ...´ Ɛă â Pè9Ĩ

[ áâ ]

wÛŸPð ò ° MFIĀF o x f ŌMFIĀ- eĐŌxyĐÛƐ†ñ4` ÔƐz- [ ÈĨ " ĀăăĨ 1ÛŸPðè9 M{ | ÛŌÇ Ó| ÛÛƐMFIĀM} | ÛŌÇ Ó| ÛÛƐ~ - ÛŸ Ö³ kök- { • Ɛk öăăđR2Ā J´ Ɛ1R2Ā• , f ¥1MpÛĨ ½¾™" „ ...j e †Ç« -ăăƐ†curve expert 1.30Ɛà | P MFIĀƐ ÛŸ ‡- È- đè9Ɛ^ 1BàÓÓBÇ" ÛŸ- đè9UMFIĀăă- ÛŸ đ• Ɛk ökƐO Pđ MFIĀ%t kökƐăă- Pè9Ɛð^ 1BàÓÓƐ\M Pđ>ăè9Ĩ

[ Ši Ó | ]

M[ < ¥ăăƐ. è9MĨ 5μ¿ MFIĀMŽ 5μƐ» ¼~ŌK6S" ÛŸPđMFIĀeM} | ÛŌXƐÛƐÛŸ Pđè9M{ | ÛŌŸƐÛĨ gKM[ ‡?´ ˆ đ¥• ŠƐŌĨ úž đQ- ŽÓ| ¿f ÓĀĨ ½¾™" ÓĀö • ÛŸ ŌĨ ¥>?6e: ÇđαgŌ†6e ° Ā• ´ èŌ• ´ ý89: Ç( ÛƐÛŸ đMFIĀĨ ! í´ Ĩ ! úž đÛŸ • ž" Ɛ>? í ...à | Ĩ Ĩ đ>?ö• ÛŸ Ĩ



(€•, f) „ ...† ‡ ^ ÜÝ

[ „ ... ]

0.1-100ng/mL.

[ <sup>3</sup> „ ... ]

‡ ÅM20E x f ÞÖ\ÜÝ ÞßàÃÛ...´ ðl " Å< =ÓÜÝí ! - ðê9Î

[ ' Š ]

° † ‡ ^ " ¥ „ ...TFE• „ ...UÈÉÊ• - N- > Y- ~ \_ - Î

¥™, • ' ò ° J š ð " j £ ¤; ÅGs! ÊËÇÊ• - N- ~ \_ - „ ...EŽ ‡ ° † ‡ ^ ; ÅU • „  
...ðÈÉ- N - ~ \_ - Î

[ ê § 9 ]

ê § 9" Þ...´ Åð5' > ÓCVm&Î CVÖ%Û = SD/meaná 100

æí í - [ gœA† ‡ ^ ° ] ° Å´ Å ° « ¬´ µ „ ...EÉ• ° r ž ...´ 20

A£ãÝáâ ¤gê9 ° ðl " ÅðSDÃÎ

æLí - € [ 3E ¤gœAð† ‡ ^ äÝ ° ] ° Å´ Å ° « ¬´ µ...´ EÉE °™" g« † ‡ ^ q` ...

´ 8A£ãÝáâ ¤gê9 ° ðl " ÅðSDÃÎ

æí í - CV<10%

æLí - CV<12%

[ R´ Š ]

• ...´ E† ‡ ^ C ®í Ý # ½¾89' E Š4 ?O¶ ¥5%Î

Mj ¶ óŽd † ‡ ^ ¤Eù- „ ...Åð±² E>?Wð ¤¥: Çí . µ' C« " E; ÈQ>?Wí 89° 9

9ð8ñ: Çí ÈA g« >?§J « ¬6e; j " ~ Mì í Î

[ >? @ö ]

1° >? ùÜÝÞ° † ‡ ò ° Ýí B

2° < ÖÜÝÞÇ ° Û100ÑLE< %â £372C ÜÖ øª ñ1¶ KB

3° % ÖÈÉ< „ ...ÇÃA100ÑLE372C ÜÖ øª ñ1¶ KB

- 4° % ð Ò3AB
- 5° < „ ...Ç ÆB100ÑLE372C Í ª ñ30ã Z B
- 6° % ð Ò3AB
- 7° < é Æ150ÑLE ; 2ã Z - L ÓÍ

[ Š> ]

- 1° ¥° : Çò« • ' | ñ Å ž y - ú ž ð ! ! - ®« ñ V ñ ð ñ ' U ã ä £ ° | P ; Å C « ñ ð N µ • ' ° ± Í
- 2° ³ ² ð > ? ' ª U t † ð Š ° > ? ð Ê Ê 6 e 1 ð > ? ¤ ¥ \$ r Ê Ê Ê ( ÿ Ý i P ð Û ° i • Í
- 3° ¤ g æ A ð g « | P ; Å Í " ³ í Ý £ t — „ ... " ° ' µ 9 £ ( { | t † ^ Í š > æ « ñ > ? 6 e £ ¶ · „ • ñ š > æ • e " Í
- 4° ° t † ^ ā 1 t † ā 1 ™ " £ ¤ Å ß " È ° j è - ð i P Í æ a b c d ° t † ^ ð > ? š > » | £ , ³ ð „ ... ' ª Í
- 5° C ð 8 ñ J ö ] ^ O t † ¼ ½ C ¾ ¿ Ì Í ! t † \$ Ê Ê Æ 1 A B \ ÿ < • - ù ú £ Ž M , f Æ ð Ê \$ O ! " ... Æ ¤ Ý P Í
- 6° Á Æ ð Æ Ò Ò Ò Ì ; Å Í " ³ - N E † M j g ° Ä £ ¤ i > ? ' ª è s ] ^ ± ² Í Ü Ö C ™ " K M v Å Æ [ - £ ( í ú ù [ - Í
- 7° ¥ 6 e ¤ h i ° 6 e Ç ì Ç ÿ ì € " L Ó ð ö È ( O ; Å ! " ý i ' ª ð i • Í > ? ù ( É ¿ Ê L š > æ ü Ê t ð ø Í
- 8° C ° j i 1 ð 6 e ð Ê Ê J ö Ì ð 5 Ç O ; Å ! " ¤ g ð > ? ' ª £ ! 1 M [ ú > ? ' ª ð ; q ` Š £ > ? ð Ê « 7 6 e O í ... a b U j Í
- 9° t † ^ C ñ ù " • J a b N „ £ Í ¥ ± Í : Ç ð w > ? W : Ç í ' £ ; Å Í è s > ? ' ª U ñ Ì ' ª ¤ « " Ç ¤ g æ A t † ^ æ L í Ì ° ð ) \* Í
- 10° ° t † ^ Ü È ° Ì Ð g h t † ^ Ç ¤ g k ' „ ... g « } ð - ð i P ý % £ ! 1 ¤ Ñ o „ ... ' ª ¤ « " ð ) \* Í
- 11° " ¥ j i t † ^ Ì ³ Ý ð ^ ð - ¤ g M q ¼ , f £ Í ¥ i q ¼ , f ! € [ ð Ó Ä ° m Ò > Ò ° ÷ Ç k k ( w ¤ g £ ! 1 » ¼ - ' ' Ò ž t † ^ ; " ¥ È ° q ¼ , f ð „ ... £ ¤ g » ¼ „ ¤ ö ÷ ™ " t † ^ „ ... q ¼ , f Í
- 12° ( - Ö P Ì ... - ð è 9 £ Ç ñ á - > ? P ' P „ ... è 9 Í x ð ' " ; 1 A B ° Ì „ - Í µ • - t † ^ „ ... Í
- 13° ž t † ^ ; Å ¤ " " ¥ « > ? ° Š ¤ P ' ð Ø > ? P ð „ ... £ Š t £ 1 Ž Ü o > ? ( Í
- 14° ° 6 e š > g " " ¥ 4 8 t † ^ Í
- 15° ž t † ^ • ž ; Ç ™ " £ t O È " ¥ | \$ " © Ç ] ^ È ° " Ú £ » O ¤ Ž † i • ð Ü Ü £ Ý ¤ P B ] ^ ' à ] Í

[ ÛÜÄá ]

ÛÜ	; Å- Ž	Ä ä k ä
ÜÝ í	ÜÝ Þ Ý i ¤ j P	« ñ j P ð Ü Ý Þ ä 9 B à
	[ ð è ì ¤ Þ ä	Þ ä ð [ ð è ì
	Ä ¤ è P	„ † ý j Ä ø

ê§9	%âèì ¤Pã	#š> æ...@Pã; èì ýDĐ
	β¾¤Pãý [ †‡¤	Pãβ¾ý [ †‡
	q` > " ° ĐøýÚÛ	™" < ø...åæwð °™"
	< ¤êP	„ †ý j Æø
MFIÃ	ÉÔ< ð†‡µ¤êP	j Æø£êP< †‡‡
	8ñKL¤j P	' ÔP ð8ñKL
	8ñ89¤j P	†‡...l „ W8ü' ÔÝPð8ñ89
	PEÛt – Ç	åæ†‡
	PEÛt – BâÓÓ¤	# 7š> æ>? 6e
	• ¯ LÓKLLÓ	Cš> æ½¾ðLÓKLĪ LÓ
° Æ	¤j Pð ° k k	j P ° £™" wx ° « ¬>?
	¤j Pð ° +Tý' " k'	S[j Pð ° +Tý' " k'
	...– NC ° ĩ ĭ µ	™" wx ° £q` >?