

LMF800Hu 96T

€•, f„ ...† ‡ 4(TMPRSS4) ^ %Š < Œ

(• Ž•• Lumi nex' ' " " • -)

— ~™ Š > œ

• ~ ž Ÿ

¡ ¢ £ ¤ ¥ ¦ § ¨ © ª « ¬ – !

® °

[± ² ³ ~]

 Š < Œ μ ~ ¶ · ¸ ¹ º » ¼ ½ ¾ ¼ ¿ ¼ Ä Å Æ Ç ¼ Ä È É Ê ½ Ë Ì Í Î Ï ™ Š Ç
 £ ¢ TMPRSS4 Ñ Ò

[Š < Œ Ó Ô]

Š < Œ	x 1	Š < Œ	x 1
96 Ø Ù Ú Û Ü Ý	1	96 Ø Ù Þ •	4
ß à á	2	ß à á â ã Ç	1 ä 20mL
• å	1	æ ç è é Ç	1 ä 20mL
^ %ê Ç A	1 ä 120èL	^ %â ã Ç A	1 ä 12mL
^ %ê Ç B Ú PE-SAY	1 ä 120èL	^ %â ã Ç B	1 ä 12mL
ì Ç	1 ä 10mL	í î ï Ç Ú 30ä Ý	1 ä 20mL
• ~ ž Ÿ	1		

[ð ñ ò ó ô ò õ Š <]

1¾ Lumi nex MAGPIX ò Š Lumi nex 100 ÷ Š Lumi nex

200 ÷ Š È Bi o-Radò, Bi o-Pl ex ò æ ç ø Ú ù ú ø ù • ~ ü ý ù ± þ ÿ ñ ò à Ý

2¾ È • 1 Ç ù ò

3¾ â ã á ó EP .

4¾ È "

5¾ •

6¾ î Ç ó Ô ù

7¾ 0.01mol /L Ù È 1ä Ý „ è é (PBS) Š pH=7.0-7.2

8¾ ù

9¾ ‡ ß ù ù

[Š < Œ Ó Ô ²]

1¾ ! óŠ< Æ> " Š< # \$Š< %B&Ê" ' (Ò) * +§, - Š< Æ.) / O1Bà á¾^ %êÇA
 ¾^ %êÇB2ð%ØÛ(©-203CŠÌ 4Š<) 5©43C(ò~ Ò
 2¾ • ~ . óŠ< Æ> 64Š< 7ð\$8Š< %B&" ' ó9: (Ò
 * +>
 Š< ÆÓ†B; <=>§\$?@ðA<æ B• ~ C• ~ . ó64Š< ÆùúDEB?@. 1FGÓ• ~ HI ÒJ
 áK²LM2Æ" ÊóB&Nà§(O² Ó" ÀæPQ(RS, óÒ

[B´óTUV(_]

¼½> 1, U©¼½æ ĐóW¼B´DX9 52° LË43CKY§Z. 1,000äg • 20æ[§\ Ê½] < §
 1Ê½5©-203CË-803C(§^_` abcÒ
 ¼¿> ~ EDTAËdefN· g< TUB´Sÿ1B´DTU. ó30æ[Ó©2-83C 1,000äg • 15æ[§\ Ê½
] < ^ %§Ë1Ê½5©-203CË-803C(§^_` abcÒ
 ÀÀÄ¿> " hi j óÀÁkòÄ¿ól - m " " h
 1Ý\—1 ÀÁn§D±oPBSÚ0.01mol/L§ pH=7.0-7.2ÝĐ½î p¼Ç§Ä¿üqÖr Ò
 2Ý1ÀÁst° n§#Áó u 5DvËów xyÁÈéÇ(z { IS007§³ | } ~B...†ó• ÄÄ, €•
 , " hi j óèéÇ)óf, #OùĐÚ• ° óÀÁ...† ‡ ^ ÝÒÚO¹ £%Š=1:20-1:50§ < ‡> 1mLÁÈè
 éÇĐÆu20-50mgÄÄ ´ ÖÝ
 3Ý1• - óŽ• Ç• K' ' " " • - ½Ò
 4Ý1kò óÄ¿Ç10,000äg • 5æ[§—™§Ê½] < ~ ©^ %Ë5©-203CŠ(Ò
 ÄÄËËÊ½ËÌ Í™šB´>) 1,000äg • 20æ[§\ Ê½] < ^ %§Ë1Ê½5©-203CË-803C(§
 ^_` abcÒ
 * +>
 1¾2ËB´#ð> ! (§43C(° ©1æ§-203C" ' K1FG§-803C" ' K2FGÒ
 2¾B´• žè¼mÿ | . ^ %ΦE§' ^ è¼B´" " ¤¥| ^ §^ %Ò
 3¾B´• ~ ü³ è" #©• X9§"³ Æp•ª cÆÒ
 4¾« ©¬¹ ^ %× } §- ®¬° • ~ ¼½±" R¼¿fN ´ ¥| ^ %Ò

[Luminex200 æÇØ]

1. æÇ £%> 50uLC
2. •• i j > • å MagPl ex;
3. ² • å¹ > 50³ /´ ;
4. MFIµ> Medi an.

[Š< à ò]

1¾• ~ ü1" óŠ< B´è" #©• X9Ú18-253CÝ§ ‡ £¶Š< ÆD¬ · LMÓ" , • ~ §) | \ • ´
 BŠ@" ðó†B; Š< §ÿ164ó†B; òŠ< \$¹ ; ; ° (Ò
 2¾Bà á (b» á)> ¼%Bà áÆuBà á â ã Ç0.5mL§½ . X9¾5¬¿ 10æ[§hLÀÀÁÄÚ^_Ä
 ÄÝ§Ì í : N10.0ng/mLÒà ò7F â ã Bà á óEP §¼FEP ĐÆu300ÁLóBà á â ã Ç§ ‡Æ" ' |
 BÇŠâ ã t 10.0ng/mL, 2.5ng/mL, 0.62ng/mL, 0.16ng/mL, 0.04ng/mL, 0.01ng/mL, 0.0ng/mL§ Bà á â ã
 Ç(0ng/mL)ËÉf NÛ† ØÒN(Ê?@ΦE Ž§¼B?@) • ~ x óBà á èÇÒ

item	1	2	3	4	5	6	7	Tube
TMPRSS4	10.0	2.5	0.62	0.16	0.04	0.01	0	ng/mL

6¾ p• §¼ØĒ^ %ë ÇBÜf ÇÚª ~ üÚk Ý100ÅLS ‡BÛP• §373C‡BÛ ù930æ[§ Å
78ô5N800rpm§ 92-4mm§: ; • å ~ - Ò

7¾Ē• §2æ[. — ÇE§¼Ø~ 200ÅLóî ï Çî ï §=Ä1-2æ[§— ØÓ" ÇEÒî Û3B§I
-hO15Ò

8¾ p• §¼ØĒi Ç150ÅLS 4 2æ[§••• DŽE §] <ĒBF xÒ
* +>

1¾Š< àò> àò~ B?@" ð†ó‡B; §Ĭ Í ó<G• ØÛĒ=š§> ! §\$8žŸ †A(§2òšB
• ~ Ò

2¾Ē > ?@/fĐ) • ~ ~ BŽóHI §^_ðñÒĒ L* +'' † JÄJ™§1 áĒĒ‡BÛÓĒ
§/1'' KōØÒ§ÀÀLĀÖĀÒV` ³ Š< Ēu~ §Ē KÍ Đ@~ FØVĭ . ~ FØĒ LMMM/
1° Ú~ NOK D10æ[2ÓÝ§‡ĒP~§1m '' hÓQ±9èRLM§G±ŸSTŸ - %¹ µòà
QŽòr aŽÒNU%µòàQŽ §~ ° ó5aØ¥| ?@Ò

3¾9è> N: ; á V§?@L) 1ĒĒ½ĒP• ó‡BÛ5©2ĒÓ§2^_ÇE V§î Û. ³ /O¥|
šO/f§WXLYP³ ^_‡BÛ" ©» Z §hL³ [\] ^_ , ó9èLM 9: Ò

4¾î ï > Ōæî ï ` ar †§D¼Bî ï KÍ Đ§P†1î ï ÇHWĬ » Ò‡Ē• ~ ñĀî ÛB§) Dbc• ~
. é~ ©de?@KÍ ĐÒ

5¾‡Ē?@XÓ2: ©60%§~ ° • ~ Ē2úý 2: fÒ

[?@&"]

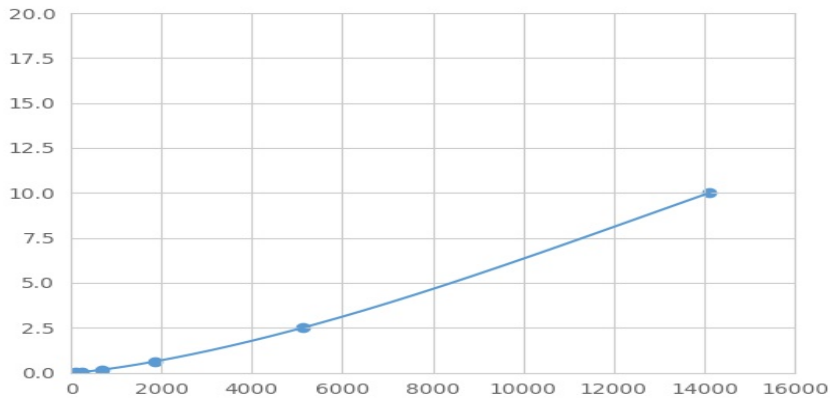
1 TMRSS4• Ē Û©• Ž•• gh§kti î j Ē§k•• ĐæŌĒuBà áĒB´ §Ĭ ĐTMRSS4VI É©i
î j ĒĒó• Ēçm§Z. Ēu™še óTMRSS4• ĒSD1 çmó™še . Ēî ï . §ĒuPEBnóo
e§PEÛpV. §x} MFIµÚMedian Fluorescence IntensityŸó~ ° áĐóTMRSS4í : DdĬ Ĭ Ò~ Lu
minexæçø%_ §ØÛ áí : Ò

[ØÛ]

qBà áō ´ MFIµ?pÛ†ØMFIµ. fÆŪrsÆŸ§‡ó5aØ§t³ \Ĭ f#µØÛÒ2Bà áóí :
NuvBÚĒùxvBŸ§MFIµNwvBÚĒùxvBŸ§x• Bà Ūĭ Ĭ í e³ | yzĬ í ØÛóR2µ
C_ §2R2µ{ | } ©1N ŸÒ~ ° • ~ ~ • kf €° ¥| æç§‡curve expert 1.30§x} áMFIµ§
Bà ••Ĭ³ óí : §, 2âãÇxĒĒ~ Bàšóí : VMFIµØÛ• Bà óyzĬ í e§1 áó
MFIµful í e§ØÛ• áí : §é, 2âãÇx§] N áó?Ūí : Ò

[„j x }]

NU...©ØÛ§/ í : Nñ. 1 ±MFIµN' . 1 §- @xÆL7T~ Bà áóMFIµf NwvBÚx†Ÿ§Bà
áóí : NuvBÚx†ŸÒhLNUŠ@çĒóĒĒ‡Ž§ÆĐýçóR&^ x} ±` ùxµÒ~ ° • ~ ùxµù
%Bà ÆÒ ©?@/f; ° ó` hÚ‡/f p¾ ÇŠ< ¾î ÛŠ< 9: ; ° ! Ÿ§Bà óMFIµm
" äĒÒ" ýçóBà ĭ ç• Ÿ§?@pð†x} ñæó?@ù%Bà Ò



(€•, f„ ...† ‡ 4) ^ %Š< ÆBà

[^ %]

0.01-10ng/mL.

[i ^ %Ž]

^ μN20F Ū† áÚ] BâáâãÇÝ%, óf #μÆ6ÇBàä" ù³ óí : Ò

[ÆŽ]

Š< Æ~ ©^ %TMRSS4§• ^ %VÌ Í Î • š O• ŸS' ' ` ³ Ò
 ©" - Š< ö ' C" óŽk§" < , Ht" Î ï ÈÎ • š O' ' ` ³ ^ %§' ^ ' Š< Æ < , V • ^
 %óÌ Í š O ' ' ` ³ Ò

[á> :]

- á> : ~ á%, μó. Æ• × CVg' ÒCVÚ%Ý = SD/meanä 100
- Óä> \h- BŠ< Æù ¾Ð¾ μ, μ ' ¥| , 1 ^ %§ ¼— ' I ~ %, 20
- B§æØØÛ" hí : ' óf #μõSDμÒ
- Mä> • \3F" h- BóŠ< ÆæÏù ¾Ð¾ μ, μ ' ¥| , 1 %, § ¼F ' • ~ h- Š< Ær a %
 , 8B§æØØÛ" hí : ' óf #μõSDμÒ
- Óä> CV<10%
- Mä> CV<12%

[S, Ž]

• %, §Š< ÆD ² Ó™ \$ ° 9: (§šŽ- 81° ©5%Ò
 N> ° æ' eùŠ< Ææ• ü. ^ %μóŸ §?@XóžŸ; ° ð/1 (<~ § Ì R?@XÓ9: ¾2
 : ö9è; ° ÒÌ B h- ?@j C¥| /f <> ÇæNă ä Ò

[?@Éí]

- 1¾?@üBàá¾Š< ö ' àòC
- 2¾Æ ÚBàáÉ ' Ý100ÅL§Æ• á§373C‡BÛ ùæè1° LC
- 3¾• Ì » §Æ^ %êÇA100ÅL§373C‡BÛ ùæè1° LC

4¾• î Û3BC
 5¾Ē^ %ê ÇB100ÅĻŠ 373C Ā ɹ è 30æ[C
 6¾• î Û3BC
 7¾Ēİ Ç150ÅĻŠ 4 2æ[. F x Ò

[ž Ÿ]

1¾ ©ž ; ° õ¥ Š< f | " , ùçz šýçó" " &" ¥| Whó©, Væçš´J á<, D`
 , óO¹ Š<ª « Ò
 2¾ĵ ñó?@çEVŠ<ó Ž¾?@póĪ Ī / f 2ō?@ž Ÿ> sĪ Ī š)™ àòÕ óB´ò—Ò
 3¾ĥ–Bóhĥ J á<, m ç- äŌš‡> ^ %Ž¾®ˉ : š) | } Š< ĒŌž Ÿ ¥| ?@/ f š° ±²
 " ° ž Ÿ ĵ f•ÿÒ
 4¾´ Š< ĒŪ³ Š< Ū³ • ~ š" , Ö Ī ´ kašóJ áÒÝ [\] ^´ Š< Ēó?@ž Ÿµm• - ĵ
 ó^ %çĒÒ
 5¾D õ9èKí Đ^_1Š< ħ· D, ¹ ĐÒ" Š< %½ ½° 2: ; V •™š õñš' N...† Ē
 ‡ó» 1 %µ" àQÒ
 6¾» ¼ó‡½ŪŪØĐ<, m ç- šOš^ Ndaž¾š" mù?@çĒâ tWXŸ Ò‡BŪD• ~
 LG wĵ Ā\• š) áýü\• Ò
 7¾ ©/ f p" bc¾/ f ĀāĒöā• ~ F x øí Ā! P <, öāçĒóJ™Ò?@ü) ĀĀĀFž Ÿ
 ŸĀŠøùÒ
 8¾D ´ kò2ō/ f ó¼FKí Đó. P<, " hó?@çĒš" 2NUý ?@çĒó<r aŽš?
 @ó¼ˉ O/ f Pō† [\ Ok Ò
 9¾Š< ĒĐ• ĒÛ#• K [\ O^ šç ©µĒ; ° õq?@X; ° äĒš<, mâ t?@çĒV• ĒçĒ" ĥ
 Ē" h–BŠ< Ē–MäĒ ñó" #Ò
 10¾´ Š< Ē VĪ ´ ĒĒhi Š< ĒĒ" hi – ^ %hĥ ~óšóJ á ùšš" 2" Ēp^ %çĒ" ĥ
 " #Ò
 11¾~ ©kòŠ< ĒĐ• Ēó_Ī &Ī aNr Ā...† šç ©òr Ā...†" • \ óĪ • ¾gĪ • Đ¾Ī Ī e!
 q " hš" 2- ®• – (ĒħŠ< Ē<~ ©Ī ´ ÷ør Ā...† ó^ %šĪ a- ®... " ùú• ~ Š< Ē^ %r
 Ā...† Ò
 12¾) ±Ñ áĐ %šóí : šĒpòØ±?@Q, á^ %í : ÒÒ ó" " <2: ; ´ Đ ^ šÑ¹´
 • Š< Ē^ % Ò
 13¾ħŠ< Ē<, " –~ ©ˉ ?@´ ú Ž" Q, ó Ó?@ áó^ %š< ‡š«´ Ōp?@! Ò
 14¾´ / f ž Ÿh –~ ©48TŠ< ĒÒ
 15¾ħŠ< Ēĵ ç¥| • ~ š‡1Ī ~ ©ª « – Ē WXĪ ´ ~ Ōš- ÷ø1" ù' ^ J™óÖxúüšØ" Ū
 ŪWX– ŪüWÒ

[ÖxÆÜ]

Öx	<, &'	ÆÝĪ P
Bà ä	Bà á à ò" dQ	¥ dQóBà á ß: â ã
	\ õ î ĩ " Ōæ	Ōæó \ õ î ĩ
	Ç" áQ	^ • d Çû

