



1½ ! " ó < Æ • > # < Æ \$ % < Æ & B ' É # ( ) Ñ \* + , | - . < Æ • / \* O 1 2 B à á ½ % Š ê Æ A  
½ % Š ê Æ B 3 ð % × Ø ) " -204C | È 5 < Æ \* 6 " 44C) ò ~ Ñ  
2½ • ~ / ó < Æ • > 7 5 < Æ 8 ð % 9 < Æ & B ' # ( ó : ; ) Ñ  
+ , >  
< Æ • Ò ^ ß < = > ? | % @ A ð B = æ C • ~ D • ~ / ó 7 5 < Æ • ù ú E F C @ A / 1 G H Ò • ~ I J Ñ K  
á L ± M N 3 • " É ó B ' O à | ) P ± Ò # ç æ Q R ) S T • ó Ñ

[ B³ ó UVW ]

ç Ä Å ¾ » § XYZ ó ç Ä [ ò Á ¾ ó \ - ] # § X  
1Ü ^ — ç Ä \_ | E ° ` P B S Û 0.01mol / L | pH = 7.0 - 7.2 Ü Ì ¼ î a » Æ | Á ¾ ü b Ö c Ñ  
2Ü 2 ç Ä de¹ \_ | \$ Á ó f 6 E g É ó h i j Ä Å è é Æ ( k l I S 0 0 7 | ² m n o ß f „ ó p Ä Å · q r  
s § XYZ ó è é Æ) ó t u \$ P ù Ì Ù • ¹ ó ç Ä v w x y Ü Ñ Ù P , t z { = 1:20 - 1:50 | | x > 1mL Ä Å è  
é Æ Ì } f 20 - 50mg ç Ä ³ Ñ Ü  
3Ü 2 ~ . ó • € Æ • L , f „ ... † ‡ ¼ Ñ  
4Ü 2 [ ò ó Á ¾ Æ 10,000 ä g • 5æ ^ | % Š < | É ¼ Æ = ~ " % Š È 6 " - 204C • ) Ñ  
Ä Å Ä Å Æ > E æ ç < A Ž ù | Ä Å ð • ~ 3 • \ - „ ... >  
1Ü • ' Ä Å ² ' ~ ` P B S " " ¼ î | " / ~ • f „ ^ - — | " 1,000 ä g • 5æ ^ / - V Ñ Ù • ~ Ä Å = ™  
L • š > - V Ù Ñ  
2Ü 2 - V . ó Ä Å ~ ` P B S î 3 C D  
3Ü 2 Ä Å ~ i j Ä Å è é Æ c • † œ ; O 1 0 7 G Ä Å / • ž | x ÿ ð w | Ä Å = 3 | , f Ç „ ... † è Æ ‡ ¼ Ñ  
4Ü 2 B ³ " 2 - 84C 1,500 ä g • 10æ ^ | % Š < | É ¼ Æ = ~ " % Š È 6 " - 204C • ) Ñ  
Ä Å Ç È É ¼ È È Ì ™ š B ³ > \* 1,000 ä g • 20æ ^ | ^ É ¼ Æ = % Š | È 2 É ¼ 6 " - 204C È - 804C ) |  
£ ¤ ¥ | § " Ñ  
+ , >  
1½ 3 É B ³ \$ ð œ " ) | 44C) ¹ " 1 © | - 204C § , L 1 G H | - 804C § , L 2 G H Ñ  
2½ B ³ ª « ê » ] - - ® / % Š ^ ÿ | ' y ê » B ³ § ° | y ± % Š Ñ  
3½ B ³ • ~ ü ² è ² \$ ³ † ´ : | § ² } p • Ž " Å Ñ  
4½ µ " ¶ , % Š Ö ñ | • , ¹ ° • ~ » ¼ » § S » ¾ ¼ O ³ | % Š Ñ

[ Lumi nex200 æçø ]

- 1. æç † z > 50uLD
- 2. • , Y Z > Ž á MagPl ex;
- 3. ½ Ž á , > 50¾ / ç ;
- 4. MFI Ä > Medi an.

[ < Æ à ò ]

1½ • ~ ü 2 # ó < Æ B ³ è ² \$ ³ † ´ : Ù 18 - 254 C Ù | x ÿ ' < Æ • E @ Á M N Ò S Ä • ~ | \* | ^ ª ³  
C < A # ð ó ^ ß < < Æ | ÿ 2 7 5 ó ^ ß < ð < Æ % Ä • < Ä ) Ñ  
2½ B à á ( \$ Á á ) Æ & B à á } f B à á â ã Æ 0.5mL | Ç / ´ : È 6 ¶ É 10æ ^ | X M " " È È Ù £ ¤ Ì  
Í Ù | È í ; O 10.0ng/mL Ñ à ò 7 G â ã B à á ó E P | Æ G E P Ì } f 300 Î L ó B à á â ã Æ | x Í # ( m  
C D { â ã e 10.0ng/mL, 2.5ng/mL, 0.62ng/mL, 0.16ng/mL, 0.04ng/mL, 0.01ng/mL, 0.0ng/mL | B à á â ã  
Æ (0ng/mL) š > ¼ O Ú „ × Ñ O ) Ñ @ A ^ ÿ • | Æ C @ A \* • ~ i ó B à á ê Æ Ñ

item	1	2	3	4	5	6	7	Tube
TrkB	10.0	2.5	0.62	0.16	0.04	0.01	0	ng/mL

3½%ŠêÆAō%ŠêÆB> Detection A õDetection BE • ~ ü\* ~ ÖÓÖ• Ê ÖÖ • „ ...| 3• x ØE  
 ' Ê&ÇóÆ†Šz. ÛÑ©~ üæÚ3%ŠâãÆAÊB 1:100âã (x> 10Î L%ŠêÆA/990Î L%Šâã  
 ÆA)| ÜæÜÁ| âãüŸn° bPß óÆC@A#ðó½, à[ (100Î L/x)| @áà[ M² à[ 0.1-0.  
 2mLÑ

4½í î ÿ Æ> 580mL Ê " } f 20mLî ÿ ÆÜ30ä Üâã† 600mL† â¼Æí ; Ñ  
 +, >

1½Bà á ó â ã § Åš> EØĪ | Ñ

2½Bà á \* " ©~ ü15æ^ Òà [ Ñ' Bâ á ã Å• ~ ®CÑ

3½Bà á ½%ŠêÆAâ¼Æ½%ŠêÆBâ¼Æ\* • ~ Í ² ó â ã Æà [ | âãÆ§ÅÜ~ Ñ~ Æà" " áæ  
 ÜæÜÁ| £¤Ī Í ÑO) Ñ@A~ ŸóàR• \* • ~ • „ | Ÿ à• „ ÆÜÑ\* mn#ðó, çRà  
 [ | O, §w• ~ • „ à[ ó\–Üx ^%ŠêÆAM| ®C§w¹ " 10Î LÜ| 3£¤èeí ; éêÑ

4½\* èc | • ~ î • âãLóBâ á ½%ŠêÆAâ¼Æ %ŠêÆBâ¼ÆÑ

5½î ÿ ÆÜ30xÜĪ x ~ í çª | \* b: î t´ : | " " ÜÁ| t. ~ í Ī ÿ êÅð | à[ Ñ

6½< Æ• Ī ñæ< ÆO Æ| òóðà6eâ¼Æ/• ~ | Eà6LôĪ =Ā' Oöö P, êÊ P÷ø|  
 3ö@AĪ #~ ùúüö; ê| èe@A~ Ÿ§àR| ütĪ ÿ éÑ\* • ~ µ à6Ñ

[ B³ „ ... ]

1½³ pÿā < Æ• ³ | § ' • ~ ' < Æ• #èeó ³–ù | \* • ~ • ~ üÜæ . ³ ó  
 =Ā• ~ „ | ° Ü ó ³Ñ

2½@Aü² b° Š ³Ī Šší ; Ñ í ; §EBà ó ÒM| ~ ó R• Ê • @Aó® áâ  
 ãÐÖÑxŸ áĪ Šší ; L ÊL | \* ³ – óâãÉí Ñ ³ âãð~ PBSÑ

3½ #% ³ § ÐEžŸ # ³ ŽĪ | ùú | ° @AAÑĒ • | Ÿ+, ³ Ñ

4½• ~ – ÄÄÆ[ òóç ÄÄ¾ÄÄĀý^Æ=Ā] " – šPó f @A~ Ÿ! èÑ

5½ ³ OÄÄÇÈÉ¼| ' O' Y ³ Å" ' # \$ | x> ÄÄ%&½ÄÄÖ, ½U MN' | # 3=Ā E  
 %Š§ª ó() Ñ

6½ \* " f„ Êcçf„ | +€, õ-, cçf„ | =Ā' OW³ Ká#• ~ ó%Š¶†ó. /¶†§Oà  
 | » §Ü%Šª Ñ

7½ùú• ~ ĩ j ³ | ) MNL1=Ā] ' f„ 2ÄÊ3• » @A~ Ÿ! èÑ

[ 4¼56 ]

1½2@AØóÆx Ò} f 200ulæçèéÆ~ 3° 7| " 8/E^ BØ ùÉ´ : 9 10æ^ | Ž / ÓÅx Ò  
 Æ† | Æ= ~ " } 4¼Ñ

2½} > æÜôBà x½ Š á x½Ü, xÑôBà x7x| mC} f 100Î L§Xí ; óBâ á Ü: < Æà ò2  
 ÜÑÜ, x} 100Î LBâ á áãÆÜ: < Æà ò- ; 5®/® Ü| 5x} Š á ÜÊâã / ó á Ü100Î  
 L| Æx} 10ul Ž â | ^ BØ} ÉŸP| 374C^ BØ ù: î 1¹ M| Ê < = ò6O800rpm| >2-4mm|  
 ?@Ž â Š 2Ñ

3½É Ž | 2æ^ /% Æ† | Ž ) Aó%&• ÓĀ| §~ ĩ ĩ Ñ

4½Æx} %ŠêÆAâ¼Æ100Î LÜ©~ üà [ Ü| ^ BØŸP| 374C^ BØ ù: î 1¹ M| Ê < = ò6  
 O800rpm| >2-4mm| ?@Ž â Š 2Ñ

5½ÉŽ | 2æ^ / % Æ† | Æx ~ 200Î Lóî ÿ Æî ÿ | BÍ 1-2æ^ | % x Ò# Æ† Ñc | î Ø3C  
Ñ® / ®Cî ÿ / | ^ ÊCª 75óî ÿ èéÆ | 2^ BØCDE EÉ | 2F E x ÒóÆ† ÿ ñ Å  
ÑyLôv = ñÉŽ î ØGHI eÑ  
6½ aŽ | Æx } % ŠêÆBà ¼ÆÛ© ~ ùà [ Ü100Î L | ^ BØÝÞ | 374C^ BØ ù: 30æ^ | É  
< = ò ó 800rpm | > 2-4mm | ? @ Ž å Š 2Ñ  
7½ÉŽ | 2æ^ / % Æ† | Æx ~ 200Î Lóî ÿ Æî ÿ | BÍ 1-2æ^ | % x Ò# Æ† Ñî Ø3C | \  
- X565Ñ  
8½ aŽ | Æx } ÿ Æ150Î L | 9 2æ^ | • • , | • ~ % & | Æ = É G J Ö Ñ  
+ , >  
1½< Æà ò > à ò ®C@A# ðwó^ B< | È Ì ó = K • x ØÉ > • | œ" | % 9ž Ÿ wB) | 3 ò • C  
• ~ Ñ  
2½} > @A 4¼Ī \* • ~ ®C • ó LM | É ð ÷ ø Ñ } M + , § w NÍ K™ | 2 á } " ^ BØ Û ñ  
| O , § O ò x ' | " " P È Û Á Ñ W ¥² < Æ } f ® | } L ó Ī - ® G x W ® / ® G x } M N N Q O  
, 1 Û ® R S [ E 10æ^ 3 Ø Û | x Ÿ T ¶ | 2 | § X ó U ° : î V M N | K » Ÿ W X - - . Š , À ó à  
R • ò c | • Ñ O Y Š À ó à R • | 1 ° ò ó | x | @ A Ñ  
3½: î > O ? @ á Z | @ A M \* 2 } É Ç È Ý Þ ó ^ B Ø 6 " 7 • Ò | 3 E ð Æ † Z | î Ø / ² O 1 |  
• 5 4 ¼ | [ \ M ] Q ² E ð ^ B Ø , " Å ^ % & | X M ² \_ ` a b c • ó : î M N : ; Ñ  
4½î ÿ > Û æ î ÿ d e c w | E Æ C î ÿ L ó Ī | Q w 2 î ÿ Æ î ÿ Ó Ā Ñ x Ÿ • ~ ñ È î Ø G | \* E f g • ~  
/ ð ~ " h i @ A L ó Ī Ñ  
5½x Ÿ @ A ^ Ò 7 ; " 60% | 1 ° • ~ } 7 ú ý 7 ; j Ñ

[ @A€... ]

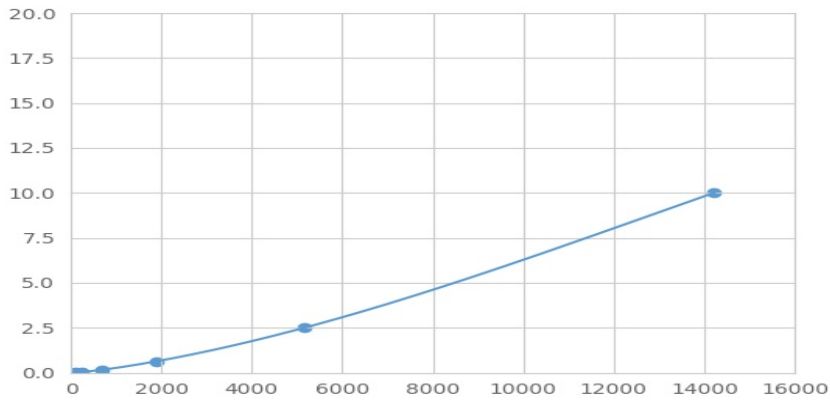
2TrkB¶† Û " Ž • • , k l | [ e m í n t | o • , Ī æ Ú } f B à á Ê ß³ | È Ī TrkBWp > " m í n t  
É ó ¶ † ~ q | " / } f ™ Š # — ó TrkB¶† | E 2 ~ q ó ™ Š # — ¶ † î ö / | } f P E ß r ó s # | P E Û  
‡ Z / | Ÿ n M F I Å Û M e d i a n F l u o r e s c e n c e I n t e n s i t y Û Ó ¶ ¹ á Ī ó TrkB Ī ; l h í Ī Ñ ~ L u m i n e x æ ç ø  
Š • | Þ B á í ; Ñ

[ pß ]

t B à á ó ³ M F I Å D a Ú , x M F I Å / ¼ Ī Û u v Ī Û | x ó ó | x | w ² ^ È j \$ Å Þ B Ñ 3 B à á ó í ;  
O x y ß Û È Ö y ß Û | M F I Å O z y ß Û È Ö y ß Û | {ª B à Û ® \ ò i ² m | } \ ò Þ B ó R 2 Å  
H • | 3 R 2 Å ~ • € " 1 O Û Ñ 1 ° • ~ • , [ ¼ f Ä | æ ç | x c u r v e e x p e r t 1 . 3 0 | Ÿ n á M F I Å |  
B à ,ª Ī ² ó í ; | ... 3 â ã Ð Ö Ð Ē ~ B à š ó í ; W M F I Å Þ Bª B à ó | } \ ò i | 2 á ó  
M F I Å † f \ ò i | Þ Bª á í ; | ð ... 3 â ã Ð Ö | Æ O á ó @ á í ; Ñ

[ ‡ZÖn ]

O Y ^ " Þ B | O í ; O ñ 3 , » M F I Å O ' 3 , | • , { Ī M 8 U ~ B à á ó M F I Å ¼ O z y ß Û X % Û | B à  
á ó í ; O x y ß Û Y % Û Ñ X M O Y < A ^ Ÿ ó š Š • | Ī Ī ý ç ó S € < Ö n » d Ö Ā Ñ 1 ° • ~ Ö Å Û  
Æ B à Ī Ñ " @ A 4 ¼ < Ä ó § X Û x 4 ¼ ½ Æ • Ž ½ Ī Ø • Ž : ; < Ä ' Û | B à ó M F I Å |  
# è • Ñ # ý ç ó B à | ç • | @ A ð w Ÿ n ñ Ī ó @ A ù Æ B à Ñ



(€• , f „ ...† ‡ ^ B)%Š< €• Bà

[ %Š ]

0.01-10ng/mL.

[ ® %Š' ]

yÀO20GÚ„ á ÛÈBà á â ãÆÜŠ. ój \$À} ; ĐBà ê# ² óí ; Ñ

[ •• ]

³ < €• ~ „ %ŠTrkB| • %ŠWEÌ Í ' šP" ÿW" • ¥² Ñ  
 „ .... • Ž õ ³ H-ó' [ | Š=ÂI e# Í Î ÊÍ ' šP" • ¥² %Š| ' y³ < €• =ÂW • %Š  
 ŠóÈÌ šP " • ¥² Ñ

[ çœ; ]

çœ; ~ á Š. Àó3• —ÖCVK ( ÑCVÛ%Û = SD/meanà 100  
 ~ Òè> ^X~ C< €• ½İ ½ À. À ³ | • „ %Š| Æ™ ³ pšŠ. 20  
 C| æÚPßŞXÍ ; ³ ój \$ÀõSDÀÑ  
 ~ Nè> r ^3GŞX~ Có< €• æÚ ½İ ½ À. À ³ | • „ Š. | ÆG ³ • ~ X®< €• c| Š  
 • 8C| æÚPßŞXÍ ; ³ ój \$ÀõSDÀÑ  
 ~ Òè> CV<10%  
 ~ Nè> CV<12%

[ T•• ]

• Š. | < €• E ±Ò> %¹ ° : ; ) | œ• 2 =2¹ ~ 5%Ñ  
 O• ¹ Èñ' # < €• ž ÿü / %ŠÀó -- | @A´ ó | < ÄðO, ) A® | çÈS@A´ Ò: ; ½7  
 ; ò: î < ÄÑÈC X®@AÈH | 4¼ = • æœOé ê Ñ

[ @A¥ô ]

1½@AüBà á ½< €õ ³ à òD  
 2½} ÛBà á Ê ³ Ü100Î L| } Ž à | 374C^ BØ ù | î 1¹ MD  
 3½Ž ÓÅ | } %ŠêÆA100Î L| 374C^ BØ ù | î 1¹ MD

4½Ž î Ø3CD  
 5½} %Š ê ÆB100Ī L| 374C Ē | î 30æ^ D  
 6½Ž î Ø3CD  
 7½} î Æ150Ī L| 9 2æ^ / J ÖÑ

[ ž Ÿ ]

1½ " « < Äōš • Ž j " š Ā ϕk ©ý ϕó# # €<sup>a</sup> | ĩ | ó« · Wæç | <sup>3</sup> Ká = Ā E®  
 · óP<sub>5</sub> · Ž - - Ñ  
 2½®®ó@A<sup>-</sup> ŸW< Ēó • ½@A óÍ Ī 4¼3ō@A | ædÍ Ī | \* > à ò Ū óβ<sup>3</sup> ò™Ñ  
 3½šX<sup>~</sup> CóX®Ká = Ā] æ<sup>-</sup> ê Ū | x > %Š' ½° ±; | \* mn< Ē · Òž Ÿ | @A4¼ | <sup>2 3</sup> ' " - ž Ÿ | ¼ · Ñ  
 4½<sup>3</sup> < Ē · àμ< Ē àμ · ~ | š Ā Ū<sup>-</sup> Ē ħ [ è © ó Ká Ñā \_ ` ab<sup>3</sup> < Ē · ó@Až Ÿ · ] ~ · ®  
 ó%Š<sup>-</sup> ŸÑ  
 5½E ò : î L ó Ī £æ 2< Ē<sub>5</sub> ' E° » Ī Ñ# < Ē&ç ç¼3?@ Z · ™š ÷ ø | ' Of<sub>5</sub> Å  
 ^ ó Ā" 2 š Ā š à RÑ  
 6½½! ¾ó ^ ç ØØxĪ = Ā] æ<sup>-</sup> š P | y O h e « Ā | š ] @A<sup>-</sup> Ÿ è e [ \ - - Ñ ^ β Ø E · ~  
 MK h Ā Ā ^ a | \* ë ý ü ^ a Ñ  
 7½ " 4¼ š f g ½ 4¼ Ā é Ē ý é r ~ J Ö ø ò Ā' Q = Ā ý é<sup>-</sup> Ÿ ó K™Ñ @Aü \* Ā Ā Ē J ž Ÿ  
 ý ç < ø ū Ñ  
 8½E <sup>3</sup> [ ò 3 ò 4¼ ó Æ G L ó Ī ó 3 - Q = Ā š X ó @A<sup>-</sup> Ÿ | # 3 O Y ý @A<sup>-</sup> Ÿ ó = c | · | @  
 A ó Ē ® 5 4¼ Q ò w \_ ` S [ Ñ  
 9½< Ē · E<sup>a</sup> Ē ü \$ · L \_ ` P % | Ē " ' Ē < Ä ö t @A<sup>-</sup> < Ä ê · | = Ā] è e @A<sup>-</sup> Ÿ W<sup>a</sup> Ē<sup>-</sup> Ÿ š ®  
 Ē š X<sup>~</sup> C < Ē · ~ N è Ē ħ ó ( ) Ñ  
 10½<sup>3</sup> < Ē · W Ē ħ Ē Ē X Y < Ē · Ē š X \ - % Š X ® o ó š ó K á { | # 3 š Ī a % Š<sup>-</sup> Ÿ š ® ó  
 ( ) Ñ  
 11½<sup>-</sup> " [ ò < Ē · Ī ħ | t ó æ Ī € ™ e O c ç f<sub>5</sub> | Ē " ò c ç f<sub>5</sub> # r ^ ó Ī Ā ½ k ð - Ñ ½ ò - \ i ' t  
 š X | # 3 · " - ) Ñ' < Ē · = ~ " Ē ħ | p ý c ç f<sub>5</sub> ó % Š | ™ e · v š ü ú · ~ < Ē · % Š c  
 ç f<sub>5</sub> Ñ  
 12½\* ° Ò á Ī š š ó Ī ; | Ē ò P ° @AR · á % Š Ī ; Ñ Ó ó<sub>5</sub> ... = 3 ? @ <sup>3</sup> Ī % Š ð<sub>5</sub> ,  
<sup>a</sup> < Ē · % Š Ñ  
 13½' < Ē · = Ā š - ~ " ® @A<sup>3</sup> · š R · ó Ō @A á ó % Š | | x | μ' Ō a @A' Ñ  
 14½<sup>3</sup> 4¼ ž Ÿ X - ~ " 48 T < Ē · Ñ  
 15½' < Ē · | ϕ æ ¥ · ~ | x 2 Ē ~ " ©<sup>a</sup> « - Ē [ \ Ē ħ ~ Ö | · p ý 2 š ' y K™ ó x Ø | Ū š Ū  
 Ū [ \ - Ū [ Ñ

[ x Ø Å Ÿ ]

x Ø	= Ā €'	Å Þ \ β
β à è	β à á à ò š h R	h R ó β à á à ; â ã
	^ ò ĩ ĩ š Ū æ	Ū æ ó ^ ò ĩ ĩ
	Æ š ç R	% <sub>5</sub> h Æ Ū

çœ;	ŽâîïšÛæ	%žŸ wBÛæ9 îï BÍ
	ÜÁŞÛæ ^ < ŒŞ	ÛæÜÁ ^ < Œ
	c   • ~ ½Óû ÝƆ	• ~ } ûwáâi ó ½• ~ i óÓû ÝƆ
	} ŞçR	%„ h ÆÛ
MFIA	Æx} ó < Œ, ŞçR	h ÆÛ   çR} f < Œ
	: î MNŞhR	) ÑÛ ó: î MN
	: î : ; ŞhR	< Œwj ³ t ˘ : ý) ÑàRó: î : ;
	PEBr šĂ	áâ < Œ
	PEBr šâãĐÖŞ	%9žŸ @A4¼
	, ª J ÖMNJ Ö	EžŸ ¹º óJ ÖMNÖJ Ö
³ Ä	ŞhRó ³ \i	hR ³   • ~ i j ³ i @A
	ŞhRó ³ - V „ ... \ -	U^hRó ³ - V „ ... \ -
	ŠšPE ³ Ĩ Đ,	• ~ i j ³   c   @A