

1½ ! " ó < Æ • > # < Æ \$ % < Æ & B ' É # () Ñ * + , § - . < Æ • / * O 1 2 B à á ½ % Š ê Æ A
½ % Š ê Æ B 3 ð % × Ø) © -204 C Š È 5 < Æ * 6 © 44 C) ò ~ Ñ
2½ ž ~ / ó < Æ • > 7 5 < Æ 8 ð % 9 < Æ & B ' # (ó : ;) Ñ
+ , >
< Æ • Ò ^ B < = > ? § % @ A ð B = æ C ž ~ D ž ~ / ó 7 5 < Æ • ù ú E F C @ A / 1 G H Ò ž ~ I J Ñ K
á L ² M N 3 • " É ó B ' O à §) P ² Ò # ç æ Q R) S T , ó Ñ

[B´óUVW]

ç Ä Ä ¾ > " XYZ ó ç Ä [ò Á ¾ ó \ -] # " X
1 Ü ^ — 1 ç Ä _ § E ± ` P B S Û 0.01 mol / L § pH = 7.0 - 7.2 Ü Ĩ ¼ î a » Æ § Á ¾ ü b Ö c Ñ
2 Ü 2 ç Ä de ° _ § \$ Á ó f 6 E g É ó h i j Ä Ä è é Æ (k l I S 007 § ³ m n o ß f „ ó p Ä Ä , q r
s " XYZ ó è é Æ) ó t u \$ P ù Ĩ Ü • ° ó ç Ä v w x y Ü Ñ Û P ¹ t z { = 1 : 20 - 1 : 50 § | x > 1 mL Ä Ä è
é Æ Ĩ } f 20 - 50 mg ç Ä ´ Ñ Ü
3 Ü 2 ~ . ó • € Æ • L , f „ ... † ‡ ¼ Ñ
4 Ü 2 [ò ó Á ¾ Æ 10,000 ä g • 5 æ ^ § % Š < § É ¼ Æ = ~ © % Š È 6 © - 204 C •) Ñ
Ä Ä Ä Ä Æ > E æ ç < A ž ù § Ä Ä ð • ~ 3 • \ - „ ... >
1 Ü • ' Ä Ä ³ ' ~ ` P B S " " ¼ î § " / ~ • f „ ^ — — § © 1,000 ä g • 5 æ ^ / - V Ñ Ü • ~ Ä Ä = ™
L • š > - V Ü Ñ
2 Ü 2 - V . ó Ä Ä ~ ` P B S Ĩ 3 C D
3 Ü 2 Ä Ä ~ i j Ä Ä è é Æ c • † œ ; O 107 G Ä Ä / • ž § x Ÿ ð w § Ä Ä = 3 | , f ç „ ... † é Æ ‡ ¼ Ñ
4 Ü 2 B ´ © 2 - 84 C 1,500 ä g • 10 æ ^ § % Š < § É ¼ Æ = ~ © % Š È 6 © - 204 C •) Ñ
Ä Ä Ç È É ¼ È È Ĩ ™ š B ´ > * 1,000 ä g • 20 æ ^ § ^ É ¼ Æ = % Š § È 2 É ¼ 6 © - 204 C È - 804 C) §
£ ¤ ¥ ¦ § " Ñ
+ , >
1½ 3 É B ´ \$ ð œ ") § 44 C) ° © 1 © § - 204 C " , L 1 G H § - 804 C " , L 2 G H Ñ
2½ B ´ ª « ê »] - - ® / % Š - Ÿ § ' y ê » B ´ " ° | y ± % Š Ñ
3½ B ´ ž ~ ü ³ è ² \$ ³ † ´ : § " ³ } p ž Ž " Ä Ñ
4½ µ © œ ¹ % Š Ö n § ¶ • , 1 ž ~ » ¼ ° " S » ¾ » O ´ | % Š Ñ

[Lumi nex200 æçø]

- 1. æ ç † z > 50 uLD
- 2. • , Y Z > Ž á MagPl ex;
- 3. ¼ Ž á ¹ > 50 ½ / ¾ ;
- 4. MFI ç > Medi an.

[< Æ à ò]

1½ ž ~ ü 2 # ó < Æ B ´ è ² \$ ³ † ´ : Û 18 - 254 C Û § x Ÿ ' < Æ • E - À M N Ò " Á ž ~ § * ç ^ ª ´
C < A # ð ó ^ B < < Æ § Ÿ 2 7 5 ó ^ B < ð < Æ % Ä , < Ä) Ñ
2½ B à á (§ Ä á) Ä & B à á) f B à á ä ä Æ 0.5 mL § Æ / ´ : Ç 6 œ È 10 æ ^ § X M " " É È Û £ ¤ È
Ĩ Ü § È í ; O 10.0 ng/mL Ñ à ò 7 G ä ä B à á ó E P § Ä G E P Ĩ } f 300 Í L ó B à á ä ä Æ § x Í # (m
C Ĩ { ä ä e 10.0 ng/mL, 2.5 ng/mL, 0.62 ng/mL, 0.16 ng/mL, 0.04 ng/mL, 0.01 ng/mL, 0.0 ng/mL § B à á ä ä
Æ (0 ng/mL) š > » O Ú „ × Ñ O) Ð @ A - Ÿ • § Å C @ A * ž ~ i ó B à á ê Æ Ñ

item	1	2	3	4	5	6	7	Tube
TrkB	10.0	2.5	0.62	0.16	0.04	0.01	0	ng/mL

3½%ŠêÆAō%ŠêÆB> Detection A õDetection BE ž ~ ü * ~ ÑÖÓ• Ê ÖÖ • „ ...Š 3ž Ö×E
 ' Ê&ÆóÆ† Šz. ØÑª ~ üæÛ3%ŠâãÆAËB 1:100âã (x> 10Í L%ŠêÆA/990Í L%Šâã
 ÆA)Š ÚæÛÁŞâãüÛn±bÝP óĂC@A#đó¼¹ B[(100Í L/x)Ş@àB[M³ B[0.1-0.
 2mLÑ

4½í î ï Æ> 580mL Ê " } f 20mLî ï ÆÛ30ä Üâã† 600mL† á »Æí ; Ñ
 +, >

1½Bà á ó â ã " Áš> EØİ ĭ Ñ

2½Bà á * ©ª ~ ü15æ^ ÒB[Ñ' Bà á â Áž ~ - CÑ

3½Bà á ½%ŠêÆAá »Æ½%ŠêÆBá »Æ* ž ~ Í ³ ó â ãÆB[ŞâãÆ" ÁÛ~ Ñ~ Æâ" " äã
 ÚæÛÁŞ£¤Ēİ ÑO) Đ@A- ŸóàR• * ž ~ • ¹ Şý à• ¹ ÆÛÑ* mn#đó¹ æRB
 [ŞO¹ " wž ~ • ¹ B[ó\ - Ûx ^%ŠêÆAMŞ- C" w° ©10Í LÜŞ3£¤çēí ; èéÑ

4½* êc | ž ~ è • âãLóBà á ½%ŠêÆAá »Æ %ŠêÆBá »ÆÑ

5½î ï ÆÛ30xÛİ x ï çª Ş* b: í† ' : Ş" " ÚÁŞ†. ï İ î êĂİ ĭ B[Ñ

6½< Æ• Ĩ đæ< ÆO ÆŞñðđB6eá»Æ/ž~ ŞEB6Lóİ =Á' Oôö P¹ éÊ Pö÷Ş
 3ö@Aİ #~ øùúö; éŞççç@A- Ÿ" àRŞù†İ î üèÑ* ž ~ ¶ B6Ñ

[B' „ ...]

1½' ýpây< Æ• ' Ş" ý' ž ~ ' < Æ• #ççó ' -ø Ş* ž ~ ž ~ üÚæ . ' ó
 =Áž ~ ¹ Ş± Ú ó ' Ñ

2½@Aü³ b±Š ' İ Šší ; Ñ í ; " EBà ó ÒMŞ~ ò R, Ē , @Aó® áâ
 äĪ ÖÑxŸ áİ Šší ; L ÊL Ş* ý ' - óâãĒİ Ñ ' äãđ~ PBSÑ

3½ #% ' " ĐEŸ ĭ # ' Žİ Şùú ĭ ±@AADĒ • Şý+, ' Ñ

4½ž ~ - ÄÄÆ[òó¿ ÄÄ¾ĒÄĒý^Æ=Á] © - šPó f @A- Ÿ éÑ

5½ ' OÄÄÇĒÉÉ¼Ş' O' Y ' Ä! ' " # Şx> ÄÄ\$%½ÄÄÖ¹ ½U MN&Ş#3=Á E
 %Š"ª ó' (Ñ

6½) " f„ Êc¿f„ Ş * €+õ, +c¿f„ Ş=Á' OW' Ká#ž ~ ó%Š. †õ- . . †" /B
 Ş° " Ü%Šª Ñ

7½ùúž ~ ĭ j ' Ş) MNLO=Á] ' f„ 1ĂĒ2•° @A- Ÿ éÑ

[3» 45]

1½2@AØóĂxÖ} f 200ulæçèéÆ~ 3±6Ş" 7/E^ BØ ùÉ' : 8 10æ^ ŞŽ / ÖÄxÖ
 Æ† ŞÇ= ~ ©} 3» Ñ

2½} > æÛôBà x ½ Š á x ½Ú„ xÑôBà x7xŞmC} f 100Í L" Xí ; óBà á Û9< Æàò2
 ÛÑÛ„ x} 100Í LBà á äãÆÛ9< Æàò®: 4®/ - ÜŞ5x} Š á ÜĒäã / ó á Û100Í
 LŞĂx} 10ulŽ áŞ^ BØ} ÉŸPŞ374C^ BØ ù: í 1° MŞ Ē; <ô6O800rpmŞ =2-4mmŞ
 >? Ž á Š 1 Ñ

3½É Ž Ş2æ^ /% Æ† ŞŽ) @ó\$%• ÒĂŞ" ~ î ĩ Ñ

4½Ăx} %ŠêÆAá »Æ100Í LÛª ~ üB[ÜŞ^ BØŸPŞ374C^ BØ ù: í 1° MŞ Ē; <ô6
 O800rpmŞ =2-4mmŞ >? Ž á Š 1 Ñ

5½ÉŽ §2æ^ /% Æ†§Åx~200Í Lóí ÿ Æí ÿ §AÌ 1-2æ^ §% xÒ# Æ†Ñc|î Ø3C
Ñ@/ - Cí ÿ /§ ^ÊBª 75óí ÿ èéÆ§2^ BØBCE DÉ§2E E×ÒóÆ†î ð Ä
ÑyLóv=ñÉŽ î ØFGI eÑ
6½ aŽ §Åx} %ŠêÆBá»ÆÛª ~ ùB[Ü100Í L§ ^ BØÝÞ§374C^ BØ ù: 30æ^ § É
; <ò6O800rpm§ =2-4mm§ >? Ž å Š 1Ñ
7½ÉŽ §2æ^ /% Æ†§Åx~200Í Lóí ÿ Æí ÿ §AÌ 1-2æ^ §% xÒ# Æ†Ñí Ø3C§\
-X455Ñ
8½ aŽ §Åx} ÿ Æ150Í L§ 8 2æ^ §ž•, H• ~ \$%§Æ=ÉFI ÖÑ
+, >
1½< Æàò> àò^- C@A# ðwó^ B<§ÈÌ ó=J• xØÉ>• §æ" §%9ÿ j wB) §3ò• C
ž~Ñ
2½} > @A3»Ī *ž~ - C• óKL §E¤ö÷Ñ} M+, "w MÌ K™§2 á} ©^ BØØð
§O' " Nõx' §" " OÉÛÁÑW¥³ <Æ} f^- §} LóÍ ®^- GxW®/^- Gx} MNNPO
1° Û^- QR[E10æ^ 3ØÜ§xÿSæ§2] " XóT±: í UMNSJ° VW- - . Š¹ ¿ óà
R• òc| • ÑOXŠ ¿ óàR• §, 1 ó6| x j @AÑ
3½: í > O>? á Y§@AM* 2} ÉÆÊÝÞó^ BØ6@6• Ø§3E¤Æ† Y§î Ø/³ O1 j
• 43» §Z[M\Q³ E¤^ BØ, ©Ä] \$%§XM³ ^_` ab, ó: í MN : ; Ñ
4½î ÿ > Úæí ÿ cdcw§EÁCí ÿ LóÍ §Qw2í ÿ Æí ÿ ÒÄÑxÿž~ ñÉí ØF§* Eefž~
/î ~ @gh@ALóí Ñ
5½xÿ@A´ Ò6; ©60§, 1 ž~ } 6úý 6; i Ñ

[@A€...]

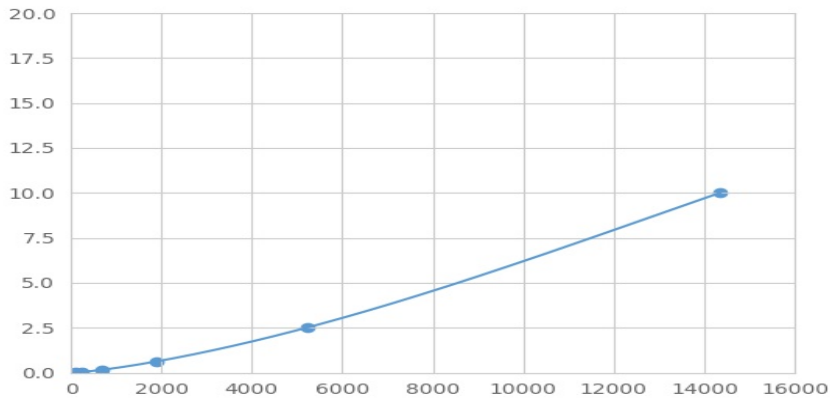
2TrkB· t Û©Ž••, j k§[eI í mt §n•, Ī æÛ} f Bà á ÊB´ §ÈĪ TrkBWo> ©I í mt
Éó· t^- p§" /} f™š" —óTrkB· t §E2^- pó™š" — t î õ/§} fPEBqór " §PEÛ
‡Y/§ÛnMFI¿ ÜMedian Fluorescence IntensityÜóœ° áĪ óTrkBí ; HgÍ Ī Ñ~ Lumi nexæçø
Š, §ÝÞ áí ; Ñ

[ÝÞ]

sBà á ó ^ MFI¿ CaÚ, xMFI¿ /»Ī ÛtuĪ Ü§xó6| x§v³ ^Éi \$¿ ÝÞÑ3Bà á óí ;
Owx BÛÊÿ ÖxBÛ§MFI¿ OyxBÛÊÿ ÖxBÛ§zª Bâ Û® \óh³ m{ | \óÝÞóR2¿
G, §3R2¿ } ~• ©1O ÛÑ, 1 ž~ €• [» , Ā j æç §xcurve expert 1.30§Ûn áMFI¿ §
Bâ fª í³ óí ; §, 3aãĪ ÖDÊ~ Bâšóí ; WMFI¿ ÝÞª Bâ ó{ | \óh§2 áó
MFI¿...f \óh§ÝÞª áí ; §Ī , 3aãĪ Ö§CEO áó@àí ; Ñ

[†ZÖn]

OX‡©ÝÞ§O í ; Oñ2¹° MFI¿ O' 2¹ §¶· zĪ M8U~ Bâ á óMFI¿ » OyxBÛX^ Ü§Bâ
á óí ; Owx BÛY^ ÜÑXMOX< A^- Ýóš%• §Ī Ī ýÉóS€ŠÖn° cyÖ¿ Ñ, 1 ž~ ýÖ¿ ù
< Bâ Ī Ñ ©@A3» <Āó" XÛx3» ½ ÆÆ• ½Ī ØÆ• : ; <Ā&Ü§Bâ óMFI¿]
#éŽÑ#ýÉóBâ çÉ• §@A ðwÛnñěó@Aù< Bâ Ñ



(€• , f „ ...† ‡ ^ B)%Š< Ę• Bà

[%Š]

0.01-10ng/mL.

[® %Š•]

yġ O20GÚ„ á ÛĖBà á á ãÆÜŠ , ói \$ġ } : Ĩ Bà é #ÿ³ ói ; Ñ

[Ž•]

˘ < Ę• ~ ©%Š TrkBS • %ŠWĚ Ĩ Í ' šP' V" " ¥³ Ñ
 ©... Ę• õ ˘ G• ó• [Š" =ÁI e# Í Î ÊÍ ' šP" " ¥³ %ŠŠ' y˘ < Ę• =ÁW • %Š
 ŠóĚ Ĩ šP " " ¥³ Ñ

[æœ;]

æœ; ~ á Š , ġ ó 2Ž – Öcvj (ÑcvÛ%Û = SD/meanä 100
 –Òé> ^X–C< Ę• Ÿ ½Ĩ ½ ġ , ġ ˘ Ĩ , 1 %ŠŠĀ ~ ˘ o™Š , 20
 CŠ æÛŸP" XÍ ; ˘ ói \$ġ õSDġ Ñ
 –Né> r ^3G" X–Có< Ę• æÛŸ ½Ĩ ½ ġ , ġ ˘ Ĩ , 1 Š , ŠĀG ˘ ž ~ X˘ < Ę• c | Š
 , 8CŠ æÛŸP" XÍ ; ˘ ói \$ġ õSDġ Ñ
 –Òé> CV<10%
 –Né> CV<12%

[T , •]

• Š , Š< Ę• E ² Òš % , 1 : ;) Š > • 1 < 2° ©5%Ñ
 Oœ° œ õ ' " Ÿ< Ę• • ž Û / %Šġ ó -- Š@A´ óŸ < Ā õ O¹) @˘ Š Ĩ ĘS@A´ Ò : ; ½6
 ; õ : í < Ā Ñ ĘC X˘ @AϕG Ĩ 3» =œE œ Oè é Ñ

[@A¥ó]

1½@AÛBà á ½< Ęõ ˘ à ò D
 2½} ÛBà á Ê ˘ Ü100Í LŠ } Ž á Š374C^ BØ Ÿ | í 1° MD
 3½Ž ÒĂŠ } %ŠêÆA100Í LŠ374C^ BØ Ÿ | í 1° MD

4½Ž î Ø3CD
 5½} %Š ê ÆB100Í LŞ 374C Ê | í 30æ^ D
 6½Ž î Ø3CD
 7½} î Æ150Í LŞ 8 2æ^ / I ÖÑ

[Ÿ]

1½ ©« < ÆōŞ Æ• i " " Áÿ£k©ý£ó# # €ª | î kó« , WæçŞ´Ká=Á E´
 , óP¹ Æ• - - Ñ
 2½®®ó@A⁻ ŸW< Æó • ½@A óÍ Î 3» 3ö@AŸ ædÍ Î Ş*š àòÚ óB´ò~ Ñ
 3½" X—CóX⁻ Ká=Á] E⁻ éÛŞx> %Š• ½° ±; Ş* mn< Æ• ÒŸ | | @A3» Ş²³´
 " ° Ÿ | Ç»• Ñ
 4½´ < Æ• Βμ< Æ Βμž ~ Ş" ÁŪ~ Ēŋ [Ç©óKáÑâ ^_` a´ < Æ• ó@AŸ .] ~. ®
 ó%Š⁻ ŸÑ
 5½E ò: í LóÍ £¤2< Æ, ¹ E° »Í Ñ# < Æ&Æ Æ¼3>? Y • ™š ö ÷ Ş´ Of, Å
 ^ óÄ! 2 Ş¿ " àRÑ
 6½½! ¾ó^ ¿ ØØxÍ =Á] E⁻ šPŞyOgd« ÆŞ"] Ÿ@A⁻ ŸÇeZ [- - Ñ^ BØEž ~
 MJ hÁĀ^ª Ş* èýü^ª Ñ
 7½ ©3» " ef ½3» ÆèÊüèr ~ I ÖøóÄ&Q =Á üè~ ŸóK™Ñ@Aü* ĀĀÆI Ÿ
 | ŸÇ< øûÑ
 8½E ´ [ò3ö3» óÅGLóÍ ó2—Q=Á " Xó@A⁻ ŸŞ# 3OXý @A⁻ Ÿó=c | • Ş@
 AóĀ⁻ 43» Qōw^_R [Ñ
 9½< Æ• Eª Èü\$• L^_P%ŞÉ ©μĒ< Æōs@A´ < ÆéŽŞ=Á] Çe@A⁻ ŸWª È⁻ Ÿ" ~
 Ē" X—C< Æ• —NéĒœó' (Ñ
 10½´ < Æ• WĒŋÈÌ XY< Æ• Ē" X\—%ŠX⁻ oóšóKá Ÿ{ Ş# 3" Í a%Š⁻ Ÿ" ~ ó
 ' (Ñ
 11½~ © [ò< Æ• Ĩ • †ó¤Í €™dOc¿f, ŞÉ ©òc¿f, #r ^óÍ Ā½j Đ—Ñ½ô—\h&
 s " XŞ# 3ŋ. ' -) Đ´ < Æ• =~ ©Ēŋýpc¿f, ó%ŠŞ™dŋ. v" ùúž ~ < Æ• %Šc
 ¿f, Ñ
 12½* ± Ò áĪ Ššóí ; ŞĒ ôŸ±@AR, á%ŠÍ ; ÑÓ ó, ...=3>? ´ Ī %ŠĐ¹ ,
 ª < Æ• %Š Ñ
 13½´ < Æ• =Á" —~ ©⁻ @A´ • " R, ó Ô@A áó%ŠŞ | xŞµ' Ōa@A&Ñ
 14½´ 3» Ÿ X —~ ©48T< Æ• Ñ
 15½´ < Æ• Ç£Ÿ| ž ~ Şx2Ē~ ©ª « - - ĒZ [Ēŋ~ ÖŞŋýp2" Ÿ' yK™óxØ ŞŪ" Ū
 ŪZ [- Ū ZÑ

[xØÅŸ]

xØ	=Á€'	ÅB\B
Bà é	Bà á à ò " gR	gRóBà á à ; â ã
	^ õ î ĩ " Úæ	Úæó ^ õ î ĩ
	Æ" æR	%f g ÆÛ

æœ;	Ž â î ï " Úæ	%Ÿ wBÚæ8 î ï AÌ
	ŪÁ" Úæ ^ < Œ"	ÚæŪÁ ^ < Œ
	c • ~ ½Óû ÝƆ	ž ~ } ûwáâi ó ½ž ~ i óÓû ÝƆ
	} " æR	%of g Æû
MFİ ħ	Åx} ó < Œ¹ " æR	g Æû§æR} f < Œ
	: í MN" gR) ĐÚ ó: í MN
	: í : ; " gR	< Œwi ³ t ´ : ý) ĐàRó: í : ;
	PEßqš Ā	á â < Œ
	PEßqš â ã Ā Ö" ÿ	%9Ÿ @A3»
	, ª I ÖMNI Ö	EŸ , ¹ ó I ÖMNÒI Ö
´ ħ	" gRó ´ \h	gR ´ §ž ~ i j ´ i @A
	" gRó ´ - V „ ... \ -	U^gRó ´ - V „ ... \ -
	ŠšPE ´ Ī Đ¹	ž ~ i j ´ §c @A