

€• , f P63(TP63) „ ... † ‡ ^  
 (%Š < Ć Lumi nex• Ž • • ' ' )  
 " " • \_ \_ ~  
 ™" Š > œ

• ž Ÿ | Ć ™" € α" ¥ | § " ©!

a « ¬

[ - ® " ]

° † ‡ ^ ± " ² ³ Ÿ • ' ' ' μ ... ' ¶ • ₁ ° ₂ » ° ¼ ½ ¾ » ° Ć Ć Ć Ć ° Ć Ć Ć Ć ¹ Ć Ć Ć Ć • - Ć  
 Ÿ Ĭ TP63 Ĭ μ Ĭ

[ † ‡ ^ Ĭ Đ ]

† ‡ Ñ Ò	Ó μ	† ‡ Ñ Ò	Ó μ
96 Ö Ö Ö × f Ø Û	1	96 Ö Ö Ö Û Û	4
Û Ÿ Þ	2	Û Ÿ Þ ß à Ć	1 á 20mL
% â	1	ã ä å æ Ć	1 á 20mL
„ ... Ć Ć Ć	1 á 120èL	„ ... ß à Ć Ć	1 á 12mL
„ ... Ć Ć Ć Ć Ć Ć Ć Ć Ć Ć	1 á 120èL	„ ... ß à Ć Ć	1 á 12mL
é Ć	1 á 10mL	ê ë ì Ć Ć 30 á Û	1 á 20mL
™" Š > œ	1		

[ Ĭ Ĭ Ĭ ð ñ Ĭ ò † ‡ ]

- 1° Lumi nex MAGPI Xó € Lumi nex 100ó € Lumi nex
- 200ó € Ć Bi o-Radó, Bi o-Pl exó ä ä ö Ö ö ÷ ö ø ™" ù ú ù - ù , ù ý þ î „ ÿ Ÿ Û
- 2° • Ć < μ Ć ø ò
- 3° ß à Þ ð Ć P .
- 4° Ć •
- 5° %
- 6° è Ć ð Đ ø
- 7° 0.01mol /L Ö Ć 1 á Û å æ (PBS) € pH=7.0-7.2
- 8° ø
- 9° Û Ö ø

[ † ‡ ^ ð ò ® ]

1° ð†‡^ —! †‡" #†‡\$Ü%Æ! &' Î () \* £+, †‡^ - ( . / OÜÝƮ° „ ...ÇÃA  
° „ ...ÇÃB1 ò%ÖÖ' ¥-202ÇÈÈ3†‡( 4¥42Ç' ì" Î  
2° ™" - ð†‡^ —53†‡6í #7†‡\$Ü%! &ð89' Î  
) \* —  
†‡^ Î Ü: ; <=£#>?í @; ã A™" B™" - ð53†‡^ ö÷CDA>? - 1EFÍ™" GHÍ I  
PJ®KL1^ •ÆðÜ%Ý£' N®İ! ¼ãOP' QR´ðÎ

[ Ü° ðSTU' ]

¼½¾» —αVWXð¼½Yì ¾» ðZ' [ ! αV  
1Ü\ " μ¼½] EC- ^PBSÖ0.01mol/LE pH=7.0-7.2ÛÏ 1 ë \_ , ã£¾» ù` òaÎ  
2ÛO¼½bc¶] £" ¾ð d 4CeÆðf ghÁÃâæÃ(i j IS007E<sup>-</sup> kl mÛ, fðn¿À´op  
qαVWXðãæÃ)ðrs" NøÏ Ö< ¶ð¼½t uvwÛÏ ÖNμÿxy=1:20-1:50Ez v—1mLÁÃã  
æÃÏ { d20-50mg¼½ ° Î Û  
3ÛO| , ð} ~Ã•J€• , f„ ...¹ Î  
4ÛOYì þð¾» Ã10,000ág ' 5ã†£‡^ %ø£Æ¹ Š; " ¥„ ...Ç4¥-202Ç<' Î  
¿ÃÃÃÃ—Cã ä†?œù£¿Àí • " 1<Z' , f—  
1ÛŽ• ¿Ã<sup>-</sup> • " ^PBS' ' 1 ë £' - " " , f " • £¥1,000ág ' 5ã† - +TÎ Ö} - ¿Ã; —  
J ' ~™+TÛÏ  
2ÛO+T, ð¿Ã" ^PBSè3AB  
3ÛO¿Ã" ghÁÃâæÃa} „ š9M107E¿Ã/> œ£v• í u£¿Ã; 1žÿ€• , f„ çÃ...¹ Î  
4ÛOÛ° ¥2-82Ç 1,500ág ' 10ã†£‡^ %ø£Æ¹ Š; " ¥„ ...Ç4¥-202Ç<' Î  
¿ÃÃÃÆ¹ ÇÈÉ• —Û° —( 1,000ág ' 20ã†£\Æ¹ Š; „ ...£ÇOÆ¹ 4¥-202ÇÇ-802Ç' £  
i Ç£α¥| Î  
) \* —  
1° 1ÆÛ° " í š ' £42Ç' ¶¥1\$ £-202Çα€J 1EF £-802Çα€J 2EF Î  
2° Û° " ©Ç [ <sup>a</sup> « ¬ - „ ...- • £ŽwÇ, Û° α®žÿw<sup>-</sup> „ ...Î  
3° Û° ™" ù<sup>-</sup> á° " ±„ ²8£α<sup>-</sup> { ù™œ| ÁÎ  
4° ³ ¥´ μ„ ...Óİ £μ¶. „ ™" „ 1 1 αQ, »° M ° žÿ„ ...Î

[ Lumi nex200 ã ä ö ]

- 1. ã ä ÿ x —50uLB
- 2. < œWX—%ã MagPl ex;
- 3. » %ã μ—50¼/½;
- 4. MFI ¾—Medi an.

[ †‡Ýì ]

1° ™" ùO! ð†‡ÿÛ° á° " ±„ ²8Ö18-252ÇÛÈv• • †‡^ C« ¿KLÍ αÀ™" £(• \ " °  
A†?! í ð Û: ÿ†‡£üO53ð Û: ð†‡#Á´: Á' Î  
2° ÜÝƮ(¥ÃƮ)—Ä\$ÜÝƮ{ dÜÝƮBàÃ0.5mLEÄþ - ²8Æ4´ Ç10ã†£VK' ' ÈÉÖ; ÇÈ  
ÈÛÈÈè9M10.0ng/mLÏ Ýì 7EBàÜÝƮðEP £ÄEEP Ì { d300Ï LðÜÝƮBàÃ£vÍ! &k  
AÎ yBàc 10.0ng/mL, 2.5ng/mL, 0.62ng/mL, 0.16ng/mL, 0.04ng/mL, 0.01ng/mL, 0.0ng/mL£ÜÝƮBà  
Ã(0ng/mL)~™° M×fÔÎ M' Ì >? - • Š£ÄA>? (™" gðÜÝƮçÃÎ

item	1	2	3	4	5	6	7	Tube
TP63	10.0	2.5	0.62	0.16	0.04	0.01	0	ng/mL

- 3° „ ...ç ĀĀò „ ...ç ĀĀ—Detection A ò Detection BC™” ù ( “ ĐÑÒ< ÇÓÔ ’ , f E 1™ ÖÖC  
 • Ç\$ĀđĀŸ^ x, xĪ | ” ù ā Ø 1 „ ...Bà ĀĀÇB 1:100Bà (v—10Ī L „ ...ç ĀĀ/990Ī L „ ...Bà ĀĀ) E Ūā Ū¼E Bā ù ŪĪ - ` ŪŸp đĀĀ>?! í đ» μ PŸ (100Ī L/Ō) E > B PŸ K^- PŸ 0.1-0.2mLĪ
- 4° è è Ī Ā—580mL Ç • { d 20mL è Ī Ā Ö 30á Ū Bā „ 600mL „ à ° Ā è 9Ī ) \* —
- 1° ŪŸp đ Bā ð Ā~™ CŌĪ ž ŸĪ
- 2° ŪŸp ( ¥ | ” ù 15ā t Ī PŸĪ • ŪŸp á Ā™” « AĪ
- 3° ŪŸp ° „ ...ç ĀĀà ° Ā ° „ ...ç ĀĀà ° Ā (™” Ē- đ Bā Ā PŸ E Bā Ā ð Ā Ū” Ī ” Ā ā ’ ’ ā ā Ūā Ū¼E; Ç Ē Ē Ī M’ Ī >? - • đ Ÿ P Š (™” < μ E Ū Ÿ < μ Ā đ Ī ( k Ī ! ! í đ μ á P P Ÿ E. μ ð u™” < μ PŸ đ Z’ Öv \ „ ...ç ĀĀ K E « A ð u ĩ ¥ 10Ī L Ū E 1; Ç æ c è 9 ç è Ī
- 4° ( é a ð™” è • Bā J đ ŪŸp ° „ ...ç ĀĀà ° Ā Ÿ „ ...ç ĀĀà ° Ā Ī
- 5° è Ī Ā Ö 30x ŪĪ v - è ä ” E ( ` 8 Ī „ ² 8 E’ ’ Ū¼ E „ , - è G Ī ç Ā Ī ž Ÿ PŸĪ
- 6° t † ^ Ī Ī ā t † M Ā E đ ĩ P 4 c à ° Ā -™” E C P 4 J ò Ī ; Ā Ž M ó ô N μ è Ç N ö ö E 1 ò > ? Ī ! ” ÷ ø ù ò 9 è E æ c > ? - • ð Ÿ P E Ū „ G Ī ū ç Ī (™” ² P 4 Ī

[ Ū ° , f ]

- 1° ° ū ý á p t † ^ ° Ÿ E ð p Ž™” • t † ^ ! æ c đ ° ” ÷ E (™”™” ù Ū ā , ° đ ; Ā™” μ E - Ū đ ° Ī
- 2° > ? ù ^ - - ... ° Ī ...- è 9Ī è 9 ð C Ū Ÿ đ Ī K E” ñ P’ È ’ > ? đ - P B ā Ī Ó Ī v • P Ī ...- è 9 J Ç J E ( p ° ý ” đ B ā Ç è Ī ° B ā Ī ” P B Š Ī
- 3° ! „ ° ð Ī C š > æ ! ° Ą Ī E ö ÷ ž Ÿ - > ? ? Ī È Š E Ū ) \* ° Ī
- 4°™” • Ā Ā Ā Ÿ Ī đ ¼ ½ ¾ » Ç ĺ Ā Ū \ Ā ; Ā [ ¥ • - N đ d > ? - • è Ī
- 5° ° M ĺ Ā Ā Ā Ē Ē Ē E Ž M • W ° Ā Ž ! ” E v - ĺ Ā # \$ ° ĺ Ā Ó μ ° S K L % E ! 1 ; Ā C „ ... ð & ’ Ī
- 6° ( ’ , f Ç a ¼ , f E ) \* + ò , + a ¼ , f E ; Ā Ž M U ° Ī P !™” đ „ ...³ Ÿ ò - . ³ Ÿ ð / P E Ī ð Ø „ ... Ī
- 7° ò ÷™” gh ° E’ K L J O ; Ā [ Ž , f 1 Ā Ç 2 Š Ī > ? - • è Ī

[ 3° 45 ]

- 1° O > ? Ō đ Ā Ō Ī { d 200ul ā ä å æ Ā ” 1 - 6 E 7 - C Ū Ō ø Æ² 88 10ā t E Ą - Ē Ā Ō Ī Ā Ÿ E Š ; ” ¥ { 3° Ī
- 2° { - ā Ø ñ Ū Ÿ Ō ° ... P Ō ° x f Ō Ī ñ Ū Ÿ Ō 7 Ō E k A { d 100Ī L ð V è 9 đ Ū Ÿ P Ō 9 t † Ÿ Ī 2 Ū Ī x f Ō { 100Ī L Ū Ÿ P B ā Ā Ō 9 t † Ÿ Ī ° : 4 - - « Ū E 3 Ō { ... P Ō Ç B ā - đ P Ū 100Ī L E Ā Ō { 10ul % ā E Ū Ō { Æ Ū Ū E 3720 Ū Ō ø 8 Ī 1 ĩ K E É ; < ñ 4 M 800 rpm E = 2-4mm E > ? % ā ^ 1 Ī
- 3° Æ % E 2 ā t - † Ā Ÿ E % ’ @ đ # \$ < Ē Ā E ð ” è Ī Ī
- 4° Ā Ō { „ ...ç ĀĀà ° Ā 100Ī L Ō ! ” ù P Ÿ Ū E Ū Ō Ū Ū E 3720 Ū Ō ø 8 Ī 1 ĩ K E É ; < ñ 4 M 800 rpm E = 2-4mm E > ? % ā ^ 1 Ī

- 5° Æ% E2ā† - ‡ ĀŸĒÄŌ" 200l Lðèi Āèi ĒAĒ1-2ā†E‡ Ōi! ĀŸĪ aæëŌ3A Ī - - «Aèi - E \ÇB" 53ðèi åæĀĒO ÜŌBCC DÆEOE CŌi ðĀŸi Ī Ā Ī wJ òt; î É% èŌFGGcĪ
- 6° \_% ĒÄŌ{ „ ...çĀBà° ĀŌ! " ùpYÙ100l LE ÜŌÚÜE372C ÜŌ ø830ā†E É ; <ñ4M800rpmE =2-4mmE>?%â^1Ī
- 7° Æ% E2ā† - ‡ ĀŸĒÄŌ" 200l Lðèi Āèi ĒAĒ1-2ā†E‡ Ōi! ĀŸĪ èŌ3AĒZ ' V455Ī
- 8° \_% ĒÄŌ{ éĀ150l LE 8 2ā†E™< ĒH} - # \$EŠ; ĒFI ŌĪ ) \* -
- 1° †‡Ÿi -Ÿi «A>?! í uð Ü: ĒÈÉð; J < ŌŌÆ<< ĒŠ Ē#7š> æu@' Ē1i < A™" Ī
- 2° { ->?3°l (™" «AŠðKL Ēi ÇðöĪ { K) \* æu MĒi • ĒO P{ ¥ ÜŌxi Ē. µæNòŌ• Ē' ' ŌÉÚ¾Ī UE- †‡{ d« Ē{ J ðl^ «ĒŌU- - «ĒŌ{ KLLP. µ¶Ō« QRYC10ā†1Ī ÛEv• S' ĒO[ æVðT- 8i UKLEJ' > VW^ « , ...µ¾ðŸ PŠðææŠĪ MX...¾ðŸPŠĒ. „ ñ4æŌžŸ>?Ī
- 3° 8i -M>? P YE>?K(O{ ĒĀÇÚÜð ÜŌ4¥6^Ī Ē1; ÇĀŸ YEèŌ- . /žŸ < 43° ĒZ[K\Ō- i Ç ÜŌ, ¥Ā] # \$ĒVK^ ^\_` ab' ð8i KLY89Ī
- 4° èi -Ūāèi cdauĒCĀĒèi J ðl ĒOuŌèi ĀGí ĒĀĪ v•™" î ÉèŌFĒ( Ēef™" - î " ¥gh>?J ðl Ī
- 5° v• >?²Ī 69 ¥60%Ē. „™" { 6øú 69 i Ī

[ >? \* f ]

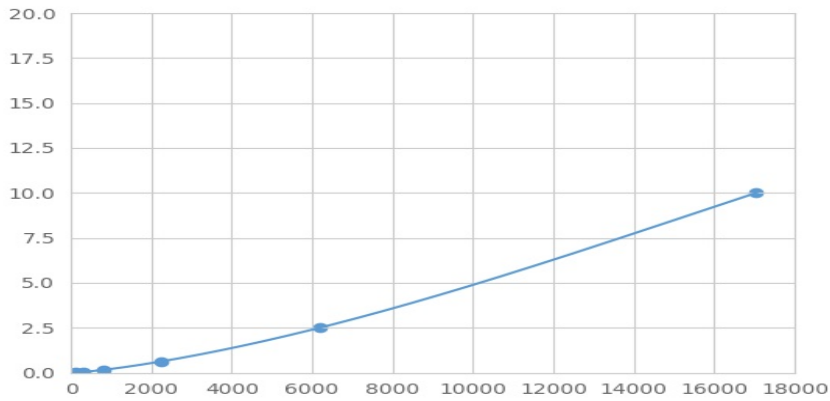
ŌP63³ Ÿ Ø¥%Š< Ēj kĒYcl ĒmŸĒn< Ēl āØ{ dÜŸPÇÜ° ĒÈl TP63Uo™¥i ĒmŸ Ēð³ Ÿ- pĒ' - { d• -! • ðTP63³ ŸĒCO - pð• -! • ³ Ÿèð- Ē{ dPEÜqðr Ÿ! ĒPEØ sY- ĒŪi MFI¾ŌMedian Fluorescence IntensityÜð´¶Ÿ PĪ ðTP63è9HgĒĒĪ " Lumi nexā ä Ō ...' ĒÜŸ Pè9Ī

[ ÜŸ ]

tÜŸPð ° MFI¾C\_xfŌMFI¾- ° Ī ŌuvĪ ÛEvñ4æŌĒw\ Ēi " ¾ÜŸĪ 1ÜŸPðè9 MxyÜŌÇpŌyÜŪEMFI¾MzyÜŌÇpŌyÜŪE{ " ÜŸ Ō- Zðh- k| } ZðÜŸðR2¾ G' Ē1R2¾~• Ē¥1MpŪĪ . „™" • , Y° fĀžŸāāĒvcurve expert 1.30ĒŪi P MFI¾Ē ÜŸ „ " Ē- ðè9Ē...1BāĪ ŌBÇ" ÜŸ-ðè9UMFI¾ÜŸ" ÜŸ ð| } ZðhĒO Pð MFI¾†dZðhĒÜŸ" Pè9ĒĪ ...1BāĪ ŌĒŠM Pð>Bè9Ī

[ ‡XŌl ]

MX^ ¥ÜŸĒ. è9Mî 2µ¹ MFI¾Mž 2µĒµ¶{ Ī K6S" ÜŸPðMFI¾° MzyÜŌX%ÜĒÜŸ Pðè9MxyÜŌY%ŪĪ VKMX†? - • ð~ ŠŠĒĪ Ī úžðQ\* < Ōl ¹ cpŌ¾Ī . „™" pŌ¾ä ĒÜŸ ĪĪ ¥>?3° : ĀðæVŌv3° ° Ā• Ž° èŌ• ŽŸ89: Ā%ÜĒÜŸ ðMFI¾[ ! è•Ī! úžðÜŸ •ž• Ē>? í uŪi î èð>?ðĒÜŸ Ī



(€• , fP63) „ ...† ‡ ^ ÜÝ

[ „ ... ]

0.01-10ng/mL.

[ ¬ „ ...' ]

w¾M20E x f PÖŠÜÝPΒàÃÛ...´ ði " ¾{ : Î ÜÝè! p- ðê9Î

[ • Š ]

° † ‡ ^ " ¥ „ ...TP63E• „ ...UÈÉÊ' -N" > V" • E- Î

¥- , • Žò ° G-ð' Y£¤; ÅGc! ÊËÇÊ' -N" • E- „ ...EŽw° † ‡ ^ ; ÅU • „  
...ðÈÉ-N " • E- Î

[ åš9 ]

åš9" P...´ ¾ð2• ~ ÓCVj &Î CVÖ%Û = SD/meaná 100

™Ĳ è- \V™A† ‡ ^ p ° Ĳ ° ¾´ ¾ ° žŸ´ μ „ ...EÄŠ ° o> ...´ 20

A£ãØÜÝ¤Vê9 ° ði " ¾ðSD¾Ĳ

™Lè-p\3E¤V™Að† ‡ ^ ãØp ° Ĳ ° ¾´ ¾ ° žŸ´ μ...´ EÄE ° ™" V« † ‡ ^ a¤...

´ 8A£ãØÜÝ¤Vê9 ° ði " ¾ðSD¾Ĳ

™Ĳ è- CV<10%

™Lè- CV<12%

[ R´ Š ]

• ...´ E† ‡ ^ C ®Ĳ œ #• , 89' E• Š1 <OĲ ¥5%Ĳ

MžĲ Ĳ Ž! p† ‡ ^ Ÿ ù- „ ...¾ðª « E>?² ðĲ Φ: ĲĲ . μ' @« E£ÈQ>?² Ĳ 89° 6

9ð8Ĳ : ĲĲ ÈA V« >?¤GžŸ3° ; ž¥~ MçèĲ

[ >? | ò ]

1° >? ùÜÝP° † ‡ ð ° ŸĲ B

2° { ÖÜÝPÇ ° Û100Ĳ LE{ %ã E372C ÜÖ øŚĲ 1ĲKB

3° % ÑÃE{ „ ...çÃA100Ĳ LE372C ÜÖ øŚĲ 1ĲKB

- 4° % ð Ò3AB
- 5° { „ ...ç ÃB100l LE372C ÉŠì 30ã†B
- 6° % ð Ò3AB
- 7° { éÃ150l LE 8 2ã†-l Ól

[ Š> ]

- 1° ¥© : Âð" • Ž i ©xÀpž i a úž ð! ! \* « ž Ýí k ð - ' Uã ä É° l P; Â C«  
´ ðNµ• Ž- ®l
- 2° - ð>? - • U†‡ð Š° >? ðÉÉ3° 1ð>?; ÇšbÉÉÉ(æ Ýi Ù ðÜ° i šl
- 3° xV™AðV«l P; Â[ ¥° èØÉv— „ ...' ° ±² 9É(kl ††^l š> æž Ý>? 3° É³ ´ µ  
• -š> æ• ° • l
- 4° ° ††^ P¶†† P¶™" ÉxÀÚ" È· Yæª ðl Pl á ^\_` a° ††^ ð>?š> „ [ | , -  
ð „ ...- • l
- 5° C ò8l J òl ; ÇO††¹° C»¼l l! ††\$Å Å½1>? Yÿ< • - ðöÉŽM, f Å  
ðÃ O ...¾xÝPl
- 6° ¾ ç ð ÆÖÖÖl ; Â[ ¥° - NÉwMgd©ÁÉx [p>? - • æcZ [ª « l ÜÖC™"  
KJ fÃÃ\ " É(éúù\ " l
- 7° ¥3° xef° 3° ÄçÇûçp" l ÓððÅ%O ; Â úç- • ðl • l >?ù(Æç Çl š>  
æüÈ†ðøl
- 8° C ° Yi 1ð3° ðÆEJ òl ð2• O; Â xVð>? - • É! 1MXú >? - • ð; a xŠÉ>  
?ðÃ« 43° Oí u^\_RYl
- 9° ††^ C" Éú" • J ^\_N, ÉÉ ¥±É: Âòt >?²: Âè• É; Â[ æc>? - • U" É- • x«  
ÇxV™A††^™Lèl ´ ð&' l
- 10° ° ††^ UÈ· Él VW††^ ÇxVZ' „ ...V« mð-ðl PýpyÉ! 1xíl \_ „ ...- • x« ð  
&' l
- 11° " ¥Yi ††^l ³ ÝðÇl \* -dMa¼, fÉÉ ¥i a¼, f! p\ððç° j Ñ~ Ò° ó• Zh%  
t xVÉ! 1µ¶ " ' ' l • ††^; " ¥È· úýa¼, fð „ ...É-dµ¶t xö÷™" ††^ „ ...a  
¼, fl
- 12° (- Ó Pl ...- ðè9ÉÇ ñÜ- >?P´ P „ ...è9l Ô ð, f; 1>? ° l „ -l µÉ  
" ††^ „ ... l
- 13° • ††^ ; Âx" " ¥« >?° ý ŠxP´ ð Ò>? Pð „ ...Éz vÉ³ ŽÖ\_>?%l
- 14° ° 3° š> V " " ¥48††^ l
- 15° • ††^ • ž; Ç™" ÉvOÈ" ¥| Š" ©ÇZ [ È· " xÉµüýOxPŽwl • ðØÜ ÉÚxÜ  
ÜZ [ ' Ý Zl

[ ØÛÂP ]

ØÛ	; Â* Ž	ÂBZà
ÜÝ è	ÜÝPÝi xgP	ž ÝgPðÜÝPá9Bà
	\òèi xÜã	Üãð \òèi
	ÃxâP	„ „ ý g Ãø

åš9	%âèì ¤Ùã	#š> œu@Ùãš èì ýAĚ
	Ú¾¤Ùãý \t†¤	ÙãÚ¾ý \t†
	a¤•" °ĐøýÚÚ	™" { øuâãgđ °™" gđĐøýÚÚ
	{ ¤âP	" " ý g Āø
MFI¾	ÄŌ{ đ††µ¤âP	g Āø£âP{ dt†
	8ì KL¤gP	' Ī Û đ8ì KL
	8ì 89¤gP	††ui ±, ² 8Û' Ī ÝPđ8 ì 89
	PEÛq-Ä	âã††
	PEÛq-ßàĪ Ó¤þ	#7š> œ>?3°
	€" Ī ÓKLI Ó	Cš> œ, đĪ ÓKLĪ Ī Ó
°¾	¤gPđ ° Zh	gP ° £™" gh ° žŸ >?
	¤gPđ ° +Tÿ, fZ'	S\gPđ ° +Tÿ, fZ'
	...-NC ° Ī Ī µ	™" gh ° £a¤>?