

€•, f1(VIL)„ ...† ‡ ^
 (%Š < ĆLumi nex• Ž••' ')
 " " • _ _ ~
 ™" Š > œ

• ž Ÿ | Ć™" £ ¤" ¥ | § " ©!

a « ¬

[- ® - "]

° † ‡ ^ ± " ² ³ Ÿ•' ' ' μ... ' ¶• ₁ ° ₂ » ° ¼½¾» ° ¿ ÀÁÂÃ° ¿ ÄÅÆ¹ ÇÈÉÊË• – Æ
 Ÿ Ì VÍ Ĺ î

[† ‡ ^ Ĭ Đ]

† ‡ ÑÒ	Óμ	† ‡ ÑÒ	Óμ
96ÔÕÖ× fØÙ	1	96ÔÕÚÛ	4
ÜÝƆ	2	ÜÝƆΒà Æ	1á 20mL
%oâ	1	ã ä å æ Æ	1á 20mL
„ ...Ç ÆA	1á 120èL	„ ...Βà ÆA	1á 12mL
„ ...Ç ÆBÖPE-SAÛ	1á 120èL	„ ...Βà ÆB	1á 12mL
é Æ	1á 10mL	ê ë ì ÆÖ30á Û	1á 20mL
™" Š > œ	1		

[í î ï ð ñ ò † ‡]

- 1° Lumi nex MAGPIXó£ Lumi nex 100ó£ Lumi nex
- 200ó£ ÇBio-Radó, Bio-Pl exóã ä ö Öö ÷ ø ø™" ù ú û - ù, ü ý þ î „ ÿ Ý Û
- 2° • Ç < μ Æø ò
- 3° Βà ƆĐEP .
- 4° Ç •
- 5° %o
- 6° è Æ ð Đø
- 7° 0.01mol /LÖÇ1á Û å æ (PBS) £ pH=7.0-7.2
- 8° ø
- 9° Û Ö ø

[† ‡ ^ ð ò ®]

1° ð†‡^ —! †‡" #†‡\$Ü%Æ! &' Î () * £+, †‡^ - (. / OÜÝƆ° „ ...ÇÃA
° „ ...ÇÃB1 ò%ÖÖ' ¥-202ÇÈÈ3†‡(4¥42Ç' ì" Î
2° ™" - ð†‡^ —53†‡6í #7†‡\$Ü%! &ð89' Î
) * —
†‡^ Î Ü: ; <=£#>?í @; ã A™" B™" - ð53†‡^ ö÷CDA>? - 1EFÍ™" GHÍ I
PJ®KL1^ •ÆðÜ%Ý£' N®Í! ¼ãOP' QR´ðÎ

[Ü° ðSTU' _]

¼½¾» —αVWXð¼½Yì ¾» ðZ' [! αV
1Ü\ " μ¼½] EC- ^PBSÖ0.01mol/LE pH=7.0-7.2ÛÏ 1 ë _ , ã£¾» ù` òaÎ
2ÛO¼½bc¶] £" ¾ð d 4CeÆðf ghÁÃâæÃ(i j IS007E⁻ kl mÛ, fðn¿À´op
qαVWXðâæÃ)ðrs" NøÏ Ö< ¶ð¼½t uvwÛÏ ÖNμÿxy=1:20-1:50Ez v—1mLÁÃâ
æÃÏ { d20-50mg¼½ ° Î Û
3ÛO| , ð} ~Ã•J€• , f„ ...¹ Î
4ÛOYì pð¾» Ã10,000ág ' 5ã†£‡^ %ø£Æ¹ Š; " ¥„ ...Ç4¥-202Ç<' Î
¿ÃÃÃÃ—Cã ä†?œù£¿Àí • " 1<Z' , f—
1ÛŽ• ¿À⁻ • " ^PBS' ' 1 ë £' - " " , f " • £¥1,000ág ' 5ã† - +TÎ Ö} - ¿À; —
J ' ~™+TÛÏ
2ÛO+T, ð¿À" ^PBSè3AB
3ÛO¿À" ghÁÃâæÃa} „ š9M107E¿À/> œ£v• í u£¿À; 1žÿ€• , f„ çÃ...¹ Î
4ÛOÛ° ¥2-82Ç 1,500ág ' 10ã†£‡^ %ø£Æ¹ Š; " ¥„ ...Ç4¥-202Ç<' Î
¿ÃÃÃÆ¹ ÇÈÉ• —Û° —(1,000ág ' 20ã†£\Æ¹ Š; „ ...£ÇOÆ¹ 4¥-202ÇÇ-802Ç' £
i Ç£α¥| Î
) * —
1° 1ÆÛ° " í š ' £42Ç' ¶¥1\$ £-202Çα€J 1EF £-802Çα€J 2EF Î
2° Û° " ©Ç „ [^a « ¬ - „ ...- • £ŽwÇ „ Û° α®žÿw⁻ „ ...Î
3° Û° ™" ù⁻ á° " ±„ ²8£α⁻ { ù™œ| ÁÎ
4° ³ ¥´ μ„ ...Óí £μ¶. „ ™" „ 1 1 αQ „ »° M ° žÿ „ ...Î

[Lumi nex200 ã ä ö]

- 1. ã ä ÿ x —50uLB
- 2. < œWX—%ã MagPl ex;
- 3. » %ã μ—50¼/½;
- 4. MFI ¾—Medi an.

[†‡Ýì]

1° ™" ùO! ð†‡ÿÛ° á° " ±„ ²8Ö18-252ÇÛÈv• • †‡^ C« ¿KLÍ αÀ™" £(• \ " °
A†?! í ð Û: ÿ†‡£üO53ð Û: ð†‡#Á´: Á' Î
2° ÜÝƆ(¥ÃƆ)—Ä\$ÜÝƆ{ dÜÝƆBàÃ0.5mLEÄp - ²8Æ4´ Ç10ã†£VK' ' ÈÉÖ; ÇÈ
ÈÛÈÈè9M10.0ng/mLÍ Ýì 7EBàÜÝƆðEP £ÄEP Î { d300Ï LðÜÝƆBàÃ£vÍ! &k
AÎ yBàc 10.0ng/mL, 2.5ng/mL, 0.62ng/mL, 0.16ng/mL, 0.04ng/mL, 0.01ng/mL, 0.0ng/mL£ÜÝƆBà
Ã(0ng/mL)~™° M×fÔÎ M' Ì >? - • Š£ÄA>? (™" gðÜÝƆçÃÎ

item	1	2	3	4	5	6	7	Tube
VIL	10.0	2.5	0.62	0.16	0.04	0.01	0	ng/mL

- 3° „ ...ç ĀĀò „ ...ç ĀĀ—Detection A òDetection BC™” ù(" ĐÑÒ< ÇÓÔ ' , f E 1™ ÖÖC
 • Ç\$ĀđĀŸ^ x, xĪ | " ùā Ø 1 „ ...Bà ĀAÇB 1:100Bà (v—10Ī L „ ...ç ĀĀ/990Ī L „ ...Bà ĀA)E Ûā Ú¾E B à ùŪI - ` ÜŸp đĀĀ>?! í đ» μPY (100Ī L/Ō)E >B PYK⁻ PY 0.1-0.2mLĪ
- 4° èèì Ā—580mL Ç • { d20mLèì ĀÖ30á ÛBà „ 600mL „ à° Āè9Ī) * —
- 1° ÜŸp đBà ðĀ~™CŌĪ ž ŸĪ
- 2° ÜŸp (¥ | " ù15ā tĪ PYĪ • ÜŸp áĀ™” « AĪ
- 3° ÜŸp „ ...ç ĀĀà° Ā° „ ...ç ĀĀBà° Ā (™” È⁻ đBà ĀPYE B à Ā ðĀÚ” Ī ” Āā’ ‘ āā Ûā Ú¾E; ÇĒĒĪ M’ Ī >? - • đŸPŠ (™” < μ E ù Ÿ< μ ĀøĪ (kl ! ! í đμā PP Y E. μ ðu™” < μ PY đZ’ Öv \ „ ...ç ĀĀK E « A ðu ĩ ¥ 10Ī L Û E 1; Çæc è 9ç èĪ
- 4° (é a ð™” è • B à J đÜŸp „ ...ç ĀĀà° ĀŸ „ ...ç ĀĀBà° ĀĪ
- 5° èì ĀÖ30x ÛĪ v - è ä ” E (` 8ì „ ² 8 E’ ‘ Ú¾E „ , - è Gí ç ĀĪ ž ŸPYĪ
- 6° t † ^ Ī ï ā t † M Ā E đñĪ P 4c à° Ā-™” E Ç P 4J òĪ ; ĀŽMóô Nμè Ç Nöö E 1 ò > ? Ī ! ” ÷ ø ù ò 9 è E æ c > ? - • ðŸPE ú „ Gí ù ç Ī (™” ² P 4Ī

[Ü° , f]

- 1° ° üýápt † ^ ° ý E ðp Ž™” • t † ^ ! æ c đ ° ” ÷ E (™”™” ù Ûā , ° đ ; Ā™” μ E - Û đ ° Ī
- 2° > ? ù ^ - - ... ° Ī ... - è 9Ī è 9 ð C ÜŸ đ Ī K E” ñ P’ È ‘ > ? đ - P B à Ī ÓĪ v • PĪ ... - è 9 J Ç J E (p ° ý” đ B à Ç è Ī ° B à Ī ” P B SĪ
- 3° ! „ ° ð Ī C š > æ ! ° ÇĒ E ö ÷ ž Ÿ - > ? ? Ī È Š E ù) * ° Ī
- 4°™” • ĀĀĀŸĪ đ ¼ ½ ¾ » Ç ĸ Ā ú \ Ā ; Ā [¥ • - N đ d > ? - • è Ī
- 5° ° M ĸ ĀĀĀĒ¹ E Ž M • W ° Ā Ž ! ” E v - ĸ Ā # \$ ° ĸ Ā Ó μ ° S K L % E ! 1 ; Ā C „ ... ð & ’ Ī
- 6° (' , f Ç a ¼ , f E) * + ò , + a ¼ , f E ; Ā Ž M U ° Ī P !™” đ „ ...³ Ÿ ò - . ³ Ÿ ð / P E¹ ð Ø „ ... Ī
- 7° ò ÷™” gh ° E’ K L J O ; Ā [Ž , f 1 Ā Ç 2 Š¹ > ? - • è Ī

[3° 45]

- 1° O > ? Ö đ Ā ÖĪ { d 200ul ā ä å æ Ā ” 1 - 6 E 7 - C Ü Ö ø Æ² 88 10ā t E Ç - Ī Ā ÖĪ Ā Ÿ E Š ; ” ¥ { 3° Ī
- 2° { - ā Ø ñ ÜŸ Ö° ... P Ö° x f ŌĪ ñ ÜŸ Ö 7 Ō E k A { d 100Ī L ð V è 9 đ ÜŸ P Ö 9 t † Ÿ Ī 2 ŪĪ x f Ō { 100Ī L ÜŸ P B à Ā Ö 9 t † Ÿ Ī : 4 - - « Û E 3 Ō { ... P Ö Ç B à - đ P Û 100Ī L E Ā Ō { 10ul % ā E Ü Ö { Æ Ú Ū E 372 Ç Ü Ö ø 8ì 1 ĩ K E É ; < ñ 4 M 800 rpm E = 2-4mm E > ? % ā ^ 1 Ī
- 3° Æ % E 2 ā t - † Ā Ÿ E % ' @ đ # \$ < Ī Ā E ð ” è Ī Ī
- 4°

- 5° Æ% E2ā† - ‡ ĀŸĒÄŌ" 200l Lðèi Āèi ĒAE1-2ā†E‡ Ōi! ĀŸĪ aæëŌ3A Ī - - « Aèi - E \ÇB" 53ðèi åæĀĒO ÜŌBCC DÆEOE CŌi ðĀŸi Ī Ā Ī wJ òt; î É% èŌFGGcĪ
- 6° _% ĒÄŌ{ „ ...ç ĀBà° ĀŌ! " ùpYÙ100l LE ÜŌÚÜE372C ÜŌ ø830ā†E É ; < ñ4M800rpmE =2-4mmE >? %â ^ 1Ī
- 7° Æ% E2ā† - ‡ ĀŸĒÄŌ" 200l Lðèi Āèi ĒAE1-2ā†E‡ Ōi! ĀŸĪ èŌ3AEZ ' V455Ī
- 8° _% ĒÄŌ{ éĀ150l LE 8 2ā†E™ < ĒH} - # \$ EŠ; ÆFI Ōi) * -
- 1° † ‡ Ÿi -Ÿi « A > ? ! í u ð Ü: ĒÈÉð; J < ŌŌÆ < < ĒŠ Ē # 7š > æu@' Ē1i < A™" Ī
- 2° { ->? 3° Ī (™" « AŠðKL Ēi ÇðöĪ { K) * æu MĒi • ĒO P{ ¥ ÜŌxi Ē. µæNòŌ • Ē' ' ŌÉÚ¾Ī UE- † ‡ { d« Ē { J ðlª « EŌU - - « EŌ { KLLP. µŋŌ« QRYC10ā†1Ī ÛEv • S' ĒO [æVðT - 8i UKLEJ 1 > VWª « , ...µ¾ðŸ PŠðª æŠĪ MX...¾ðŸPŠĒ. „ ñ4æŌžŸ > ? Ī
- 3° 8i -M > ? P YE > ? K (O { ĒĀÇÚÜð ÜŌ4¥6^ Ī Ē1; ÇĀŸ YEèŌ- . / žŸ < 43° ĒZ [K \ Ō- Ī Ç ÜŌ, ¥Ā] # \$ ĒVK ^ _ ` ab' ð8i KLY89Ī
- 4° èi -Ūāèi cdauĒCĀĒèi J ðl ĒOuŌèi ĀGí ĒĀĪ v •™" Ī ÉèŌFE (Ce f™" - Ī " ¥gh > ? J ðl Ī
- 5° v • > ? ? Ī 69 ¥60%Ē. „™" { 6øú 69 i Ī

[>? * f]

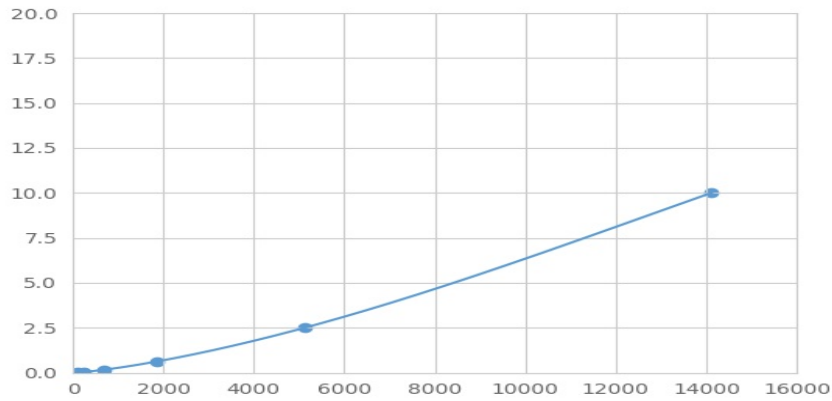
OVIL³ Ÿ Ø¥%Š < Ēj kĒYcl ĒmŸĒn < Ēl āØ { dÜŸPÇÜ° ĒÈl VILUo™¥i ĒmŸĒ ð³ Ÿ - pĒ' - { d • - ! • ðVIL³ ŸĒCO - pð • - ! • ³ Ÿèð - Ē { dPEÜqðrŸ! ĒPEØsY - ĒŪi MFI¾ŌMedian Fluorescence IntensityÜð´ŋŸ PĪ ðVILè9HgĒĒĪ " LumineXã ä ð...´ ĒÜŸ Pè9Ī

[ÜŸ]

tÜŸPð ° MFI¾C_ x f ŌMFI¾- ° Ī ŌuvĪ ÛEvñ4æŌĒw \ Èi "¾ÜŸĪ 1ÜŸPðè9 MxyÜŌÇpŌyÜŪEMFI¾MzyÜŌÇpŌyÜŪE{ " ÜŸ Ō- Zðh- k | } ZðÜŸðR2¾ G' Ē1R2¾~ • Ē¥1MpŪĪ . „™" • , Y° fĀžŸāāĒvcurve expert 1.30ĒŪi P MFI¾Ē ÜŸ „ " Ē- ðè9Ē...1BāĪ ŌBÇ" ÜŸ-ðè9UMFI¾ÜŸ" ÜŸ ð | } ZðhĒO Pð MFI¾†dZðhĒÜŸ" Pè9ĒĪ ...1BāĪ ŌĒŠM Pð > Bè9Ī

[‡ XŌi]

MX^ ¥ÜŸĒ. è9MĪ 2µ¹ MFI¾Mž 2µĒµŋ { Ī K6S" ÜŸPðMFI¾° MzyÜŌX%ÜĒÜŸ Pðè9MxyÜŌY%ŪĪ VKMX†? - • ð~ ŠŠĒĪ Ī úžðQ* < Ōi ¹ cpŌ¾Ī . „™" pŌ¾ö ĒÜŸ Ī Ī ¥ > ? 3° : ĀðæVŌv3° ° Ā • Ž° èŌ • ŽŸ89: Ā%ÜĒÜŸ ðMFI¾ [! è • Ī ! úžðÜŸ • ž • Ē > ? í uŪi Ī èð > ? öĒÜŸ Ī



(€•, f1)„ ...† ‡ ^ ÜÝ

[„ ...]

0.01-10ng/mL.

[„ ...]

w¾M20E x f PÖŠÜÝPΒàÃÛ...´ ði " ¾{ : Î ÜÝè! p- ðê9Î

[„ Š]

° † ‡ ^ " ¥„ ...VILE• „ ...UÈÉÊÉ' -N" > V" • E- Î
 ¥-, • Žò ° G-ð' Y£¤; ÅGc! ÊËÇÊÉ' -N" • E- „ ...EŽw° † ‡ ^ ; ÅU • „
 ...ðËÉ-N " • E- Î

[åš9]

åš9" P...´ ¾ð2• ~ ÓCVj &Î CVÖ%Û = SD/meaná 100
 ™Ĳ è- \V™A† ‡ ^ p ° Ĳ ° ¾´ ¾ ° žŸ´ μ„ ...EÄŠ ° o> ...´ 20
 A£ãØÜÝ¤Vê9 ° ði " ¾ðSD¾Ĳ
 ™Lè-p \3E¤V™Að† ‡ ^ ãØp ° Ĳ ° ¾´ ¾ ° žŸ´ μ...´ EÄE ° ™" V« † ‡ ^ a¤...
 ´ 8A£ãØÜÝ¤Vê9 ° ði " ¾ðSD¾Ĳ
 ™Ĳ è- CV<10%
 ™Lè- CV<12%

[R´ Š]

• ...´ E† ‡ ^ C ®Ĳ œ #• , 89' E• Š1 <OĲ ¥5%Ĳ
 MžĲ Ĳ Ž! p† ‡ ^ Ÿ ù- „ ...¾ðª « E>?² ði Φ: ĲĲ . μ' @« E£ÈQ>?² Ĳ 89° 6
 9ð8i : ĲĲ ÈA V« >?¤GžŸ3° ; ž¥~ MçèĲ

[>? | ò]

1° >? ùÜÝP° † ‡ ð ° Ýi B
 2° { ÖÜÝPÇ ° Û100Ĳ LE{ %â E372C ÜÖ ø§ì 1ĲKB
 3° % ÑÃE{ „ ...çÃA100Ĳ LE372C ÜÖ ø§ì 1ĲKB

- 4° % ð Ò3AB
- 5° { „ ...ç ÃB100l LE372C É Šì 30ã†B
- 6° % ð Ò3AB
- 7° { é Ã150l LE 8 2ã†-l Ól

[Š>]

- 1° ¥© : Âð" • Ž i ©æÀpž i a úž ð! ! * « ž Ýí k ð - ' Uã ä É° l P; Â C«
´ ð Nµ • Ž - ®l
- 2° - ð > ? - • U† ‡ ð Š° > ? ð Ê Ê 3° 1 ð > ? ; Ç š b Ê Ê Ê (æ Ý i Û ð Û° i š l
- 3° æ V™ A ð V « l P; Â [¥° è Ø È v - „ ...' ° ±² 9 È (k l † ‡ ^ l š > æ ž Ý > ? 3° È³ ´ µ
• - š > æ • ° • l
- 4° ° † ‡ ^ P ¶ † ‡ P ¶ ™ " È æ Å Ú " È • Y æ a ð l P l á ^ _ ` a ° † ‡ ^ ð > ? š > „ [| , -
ð „ ... - • l
- 5° C ò 8 i J ò l ; Ç O† ‡ 1° C » ¼ l l ! † ‡ \$ Å Å ½ 1 > ? Y ý < • - ð ö È Ž M, f Å
ð Æ O ...¾ æ Ý P l
- 6° ¾ ç ð Æ Ò Ò Ò l ; Â [¥° - N È w M g d © Á È æ [p > ? - • æ c Z [a « l Ü Ö C™ "
K J f Æ Æ \ " È (é ú ù \ " l
- 7° ¥ 3° æ e f° 3° Ä ç Ç ú ç p " l Ó ð ð Å % O ; Â ú ç - • ð l • l > ? ù (Æ ç Ç l š >
æ ü È † ð ø l
- 8° C ° Y i 1 ð 3° ð Æ È J ò l ð 2 • O; Â æ V ð > ? - • È ! 1 M X ú > ? - • ð ; a æ Š È >
? ð Æ « 4 3° O l u ^ _ R Y l
- 9° † ‡ ^ C " È ú " • J ^ _ N „ È È ¥ ± È : Â ð t > ? ² : Â è • È ; Â [æ c > ? - • U " È - • æ «
Ç æ V™ A † ‡ ^ ™ L è l ´ ð & ' l
- 10° ° † ‡ ^ U È • È l V W † ‡ ^ Ç æ V Z ' „ ... V « m ð - ð l P ý p y È ! 1 æ l _ „ ... - • æ « ð
& ' l
- 11° " ¥ Y i † ‡ ^ l ³ Ý ð Ç l * - d M a ¼, f È È ¥ i a ¼, f ! p \ ð ð ç ° j Ñ ~ Ò° ó • Z h %
t æ V È ! 1 µ ¶ " ' ' l • † ‡ ^ ; " ¥ È • ú ý a ¼, f ð „ ... È - d µ ¶ t æ ö ÷ ™ " † ‡ ^ „ ... a
¼, f l
- 12° (- Ó P l ... - ð è 9 È Ç ñ Ü - > ? P ´ P „ ... è 9 l Ô ð, f ; 1 > ? ° l „ - l µ È
" † ‡ ^ „ ... l
- 13° • † ‡ ^ ; Â æ " " ¥ « > ? ° ý Š æ P ´ ð Ò > ? P ð „ ... È z v È ³ Ž Ö _ > ? % l
- 14° ° 3° š > V " " ¥ 4 8 † ‡ ^ l
- 15° • † ‡ ^ • ž ; Ç ™ " È v O È " ¥ | Š " © Ç Z [È • " x È µ ü ý O æ p Ž w l • ð Ø Û È Ú æ Û
Ü Z [' Ý Z l

[Ø Û Â P]

Ø Û	; Â * Ž	Â B Z à
Ü Ý è	Ü Ý P Ý i æ g P	ž Ý g P ð Ü Ý P á 9 B à
	\ ð è i æ Û ä	Û ä ð \ ð è i
	Ã æ â P	„ „ ý g Æ ø

åš9	%âèì ¤Ùã	#š> œu@Ùãš èì ýAĚ
	Ú¾¤Ùãý \t†¤	ÙãÚ¾ý \t†
	a¤•" °ĐøýÚÚ	™" { øuâãgđ °™" gđĐøýÚÚ
	{ ¤âP	" " ý g Æø
MFI¾	ÄÖ{ ð††µ¤âP	g Æø£âP{ dt†
	8ì KL¤gP	' Ĩ Û ð8ì KL
	8ì 89¤gP	††ui ±, ² 8ü' Ĩ ÝPð8 ì 89
	PEÜq-Ä	âã††
	PEÜq-ßàĪ Ó¤þ	#7š> œ>?3°
	€" Ĩ ÓKLI Ó	Cš> œ, ðĪ ÓKLĪ Ĩ Ó
°¾	¤gPđ ° Zh	gP ° £™" gh ° žÝ >?
	¤gPđ ° +Tÿ, fZ'	S\gPđ ° +Tÿ, fZ'
	...-NC ° Ĩ Ĩ µ	™" gh ° £a¤>?